



ПРАВИТЕЛЬСТВО САНКТ-ПЕТЕРБУРГА
КОМИТЕТ ПО ГОСУДАРСТВЕННОМУ КОНТРОЛЮ, ИСПОЛЬЗОВАНИЮ
И ОХРАНЕ ПАМЯТНИКОВ ИСТОРИИ И КУЛЬТУРЫ
РАСПОРЯЖЕНИЕ

окуд

10.06.2022

№ 328-р7

**Об утверждении предмета охраны
выявленного объекта культурного наследия
«Жилой дом»**

В соответствии со статьей 3 Закона Санкт-Петербурга от 12.07.2007 № 333-64 «Об охране объектов культурного наследия в Санкт-Петербурге» и пунктом 3.12 Положения о Комитете по государственному контролю, использованию и охране памятников истории и культуры, утвержденного постановлением Правительства Санкт-Петербурга от 28.04.2004 № 651:

1. Утвердить предмет охраны выявленного объекта культурного наследия «Жилой дом», расположенного по адресу: Санкт-Петербург, город Петергоф, Собственный проспект, дом 18, литера А (Собственный пр., 18), согласно приложению к распоряжению.

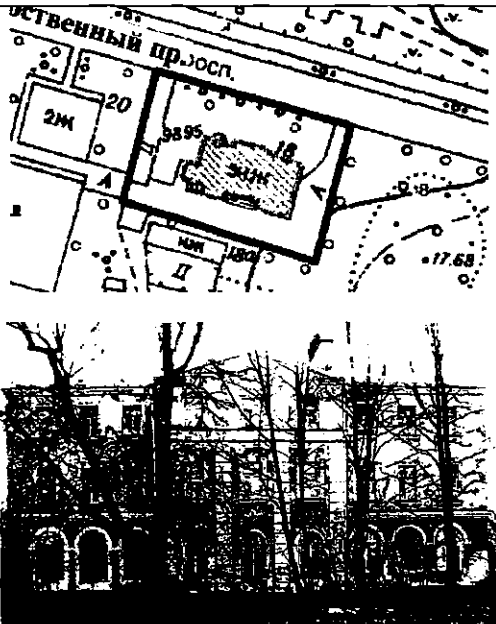

2. Начальнику отдела государственного реестра объектов культурного наследия Управления государственного реестра объектов культурного наследия обеспечить размещение настоящего распоряжения в электронной форме в локальной компьютерной сети КГИОП и его официальное опубликование.





3. Контроль за выполнением распоряжения возложить на начальника Управления государственного реестра объектов культурного наследия.

Заместитель председателя КГИОП

Г.Р.Аганова

Предмет охраны выявленного объекта культурного наследия
«Жилой дом», расположенного по адресу:
Санкт-Петербург, город Петергоф, Собственный проспект, дом 18, литера А
(Собственный пр., 18).

№ пп	Виды предмета охраны	Элементы предмета охраны	Фотофиксация
1	2	3	4
1.	Объемно-пространственное решение:	<p>исторические местоположение, габариты и конфигурация трехэтажного, сложного в плане здания;</p> <p>конфигурация, габариты и высотные отметки крыши;</p> <p>материал окрытия кровли – металл;</p> <p>оштукатуренные воздуховоды.</p>	 <p>The top part of the image shows a site plan with labels 'Собственный пр.осп.', '2М', '20', '3М', '18', '17.68', and '180'. The bottom part is a black and white photograph of a multi-story building with arched windows, partially obscured by trees.</p>
2.	Конструктивная система здания:	<p>исторические внешние кирпичные капитальные стены;</p> <p>исторические внутренние капитальные стены – местоположение, материал (кирпич);</p> <p>плоские перекрытия – местоположение;</p> <p>историческая двухмаршевая лестница с известняковыми ступенями с профилем и фигурными металлическими ограждениями с вертикальными стойками и двумя тетивами; поручень: материал – дерево, профиль;</p>	 <p>The top photograph shows a view looking down a narrow, dark staircase with wooden railings. The bottom photograph shows a close-up of a wooden roof truss structure with various beams and supports.</p>

<p>3. Архитектурно-художественное решение фасадов:</p>	<p>историческое архитектурно-художественное решение в приемах эклектики:</p> <p>материал цоколя – исторический;</p> <p>материал отделки фасада – гладкая штукатурка;</p> <p>местоположение, габариты и конфигурация исторических оконных проемов;</p> <p>исторические рисунок и цвет оконных заполнений;</p> <p>северный (лицевой) фасад:</p> <p>стилизированный портик с рустованными лопатками;</p> <p>три оконных проема портика в уровне 1 этажа фланкированы каннелированными пилястрами;</p> <p>фигурная профилированная тяга, огибающая оконные проемы в уровне 1 этажа по 1-3 и 7-9 световым осям;</p> <p>междуэтажная профилированная тяга между 1 и 2 этажами;</p> <p>подоконные доски и профилированные наличники, в том числе с штукатурными веерными трехчастными замковыми камнями оконных проемов 2-3 этажей;</p>	   
--	--	--

лепные вставки в виде провисающих гирлянд над оконными проемами 1 этажа по 4-6 световым осям;

стилизованый тирс в аттиковом завершении центральной части фасада;

венчающий профилированный карниз;

восточный, южный и западный фасады:

профилированные штукатурные наличники оконных проемов 2-3 этажей, в том числе с штукатурными веерными трехчастными замковым камнями в уровне 2 этажа;

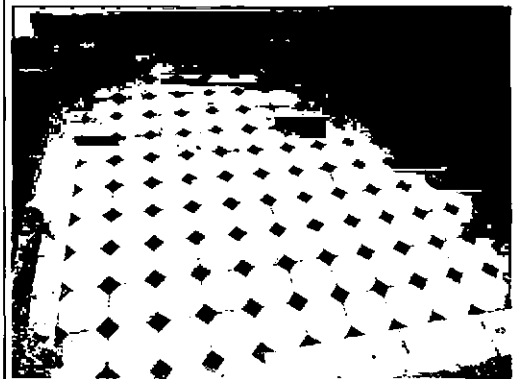
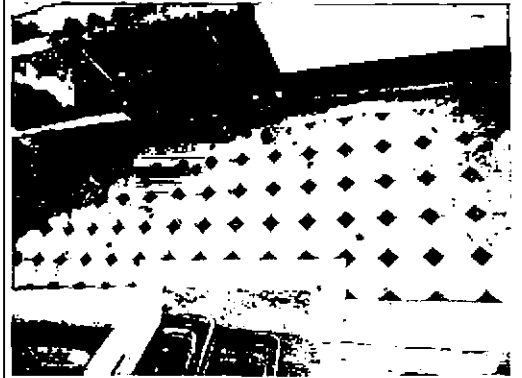
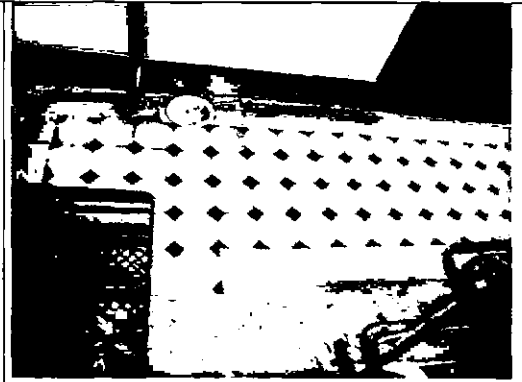
профилированная тяга между 1 и 2 этажами на восточном и западном фасадах;

венчающий профилированный карниз;



4. Декоративно-художественная отделка интерьеров:

покрытие пола лестничных площадок 2 и 3 этажей и междуэтажной площадки между 2 и 3 этажами - историческая керамическая плитка, рисунок в два цвета, тип «соты»;



четыре лепные вставки геометрического орнамента в углах нижней поверхности лестничной площадки 3 этажа.

