



ПРАВИТЕЛЬСТВО САНКТ-ПЕТЕРБУРГА

КОМИТЕТ ПО ГОСУДАРСТВЕННОМУ КОНТРОЛЮ, ИСПОЛЬЗОВАНИЮ
И ОХРАНЕ ПАМЯТНИКОВ ИСТОРИИ И КУЛЬТУРЫ

РАСПОРЯЖЕНИЕ

окуд

06.06.2022

№ 320-рп

**О внесении изменений
в распоряжение КГИОП
от 14.12.2021 № 349-рп**

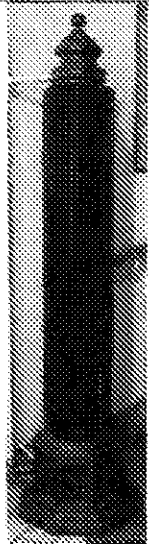


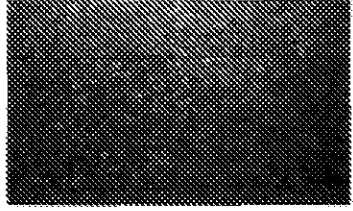
1. Внести изменение в распоряжение КГИОП от 14.12.2021 № 349-рп «Об утверждении предмета охраны объекта культурного наследия федерального значения «Главный корпус торгового дома «Братья Елисеевы», изложив пункт 6 («Декоративно-художественное оформление интерьеров, предметы декоративно-прикладного искусства») приложения к указанному распоряжению согласно приложению к настоящему распоряжению.

2. Начальнику отдела государственного реестра объектов культурного наследия Управления государственного реестра объектов культурного наследия обеспечить размещение распоряжения в электронной форме в локальной компьютерной сети КГИОП и его официальное опубликование.

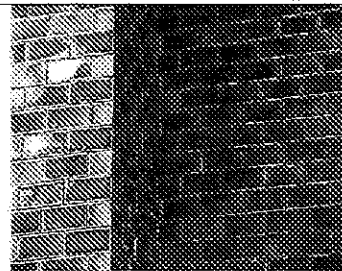
3. Контроль за выполнением распоряжения возложить на начальника Управления государственного реестра объектов культурного наследия.

Заместитель председателя КГИОП

Г.Р. Аганова

№ пп	Видовая принадлежность предмета охраны	Предмет охраны	Фотофиксация
1	2	3	4
6	<p>Декоративно-художественное оформление интерьеров, предметы декоративно-прикладного искусства:</p>	<p>исторические пропорции, габариты, материал, местоположение конструктивных и архитектурно-художественных элементов;</p> <p>парадная лестница: 3 напольных вертикальных чугунных радиатора на многогранном основании с ажурной решеткой, завершенных сферой, расположенные на межэтажных площадках;</p> <p>пом. 8-Н(2):</p> <p>пол, облицованный плитами серо-красного гранита;</p>	   

оформление стен -- облицовка на 2/3 высоты в нижней части темно-зеленой глазурованной плиткой;



неглубокие ниши, разделенные лопатками;



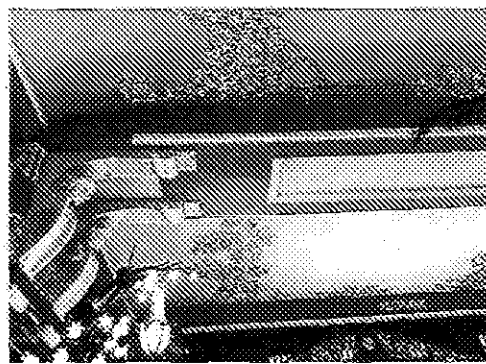
лепные позолоченные композиции растительного рисунка в формах модерна (виноградные лозы, цветочные гирлянды, ленты), расположенные в верхней части стен по периметру помещения;



карниз с профилем по периметру помещения;



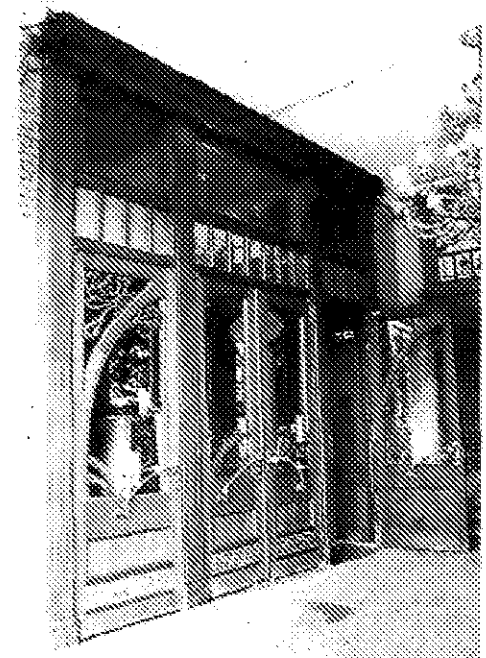
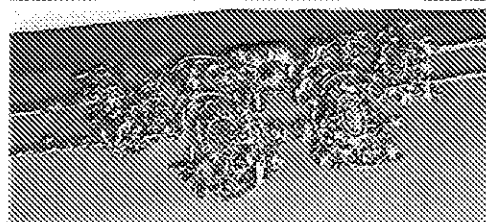
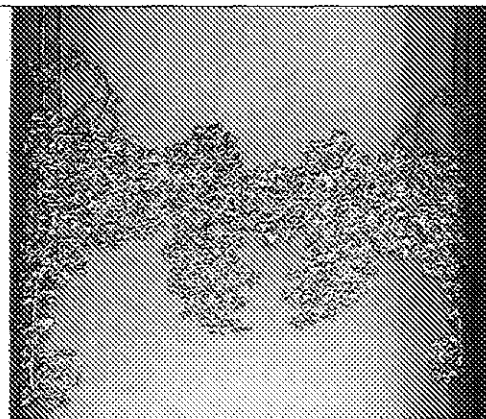
потолок, разделенный широкими балками с профилированными поясами и прямоугольными филенками с профилем по периметру, поддерживаемыми парными оштукатуренными орнаментированными кронштейнами с женскими маскаронами;



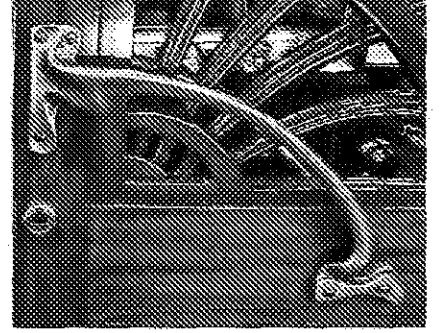
оформление секций потолка -- лепные позолоченные композиции из подсолнухов и растительных элементов в формах модерна;

двойной трехчастный деревянный тамбур, фанерованный красным деревом, с остеклением: центральная часть представлена двумя двухстворчатыми однотипными дверями (на одной оси) на три филенки каждая створка; верхняя -- большего размера, остеклена, с резным накладным декором; средняя глухая, в профилированной раме, нижняя прямоугольная, с резным, рельефным бронзированным орнаментом с рисунком из листа лавра; боковые части представлены одностворчатыми дверями (4 шт.) на две филенки каждая; верхняя -- крупная, фигурная, остеклена, с резным накладным декором; двери разделены гладкими пилястрами; верхняя часть над дверями остеклена, с расстекловкой на прямоугольнички; в завершении гладкий фриз и профилированный карниз; над тамбуром

со стороны интерьера металлическое золоченое ограждение в виде балюстрады из 4 секций с ажурным орнаментом растительного характера.
время: нач. XX в.
размер: ширина центральной двери: 164 см., боковых дверей: 95 см.



16 фигурных латунных ручек-скоб в формах модерна, с крупными фигурными цапфами (на дверных створках тамбура);
 Время: нач. XX в.
 Размер: дл.: 70 см.
 Сохранность: потертость металла, мелкие царапины;



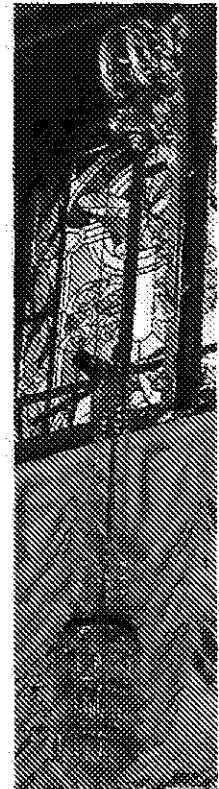
мозаичный, полихромный, свинцовоопасный витраж (в оконном проеме фасада по Невскому пр.) в металлической прямоугольной раме из 9 равных частей, с повторяющимся в каждой части рисунком стилизованного растительного орнамента; стекло синего, красного, желтого, зеленого, фиолетового цвета;
 время: нач. XX в. размер: в.: 200 см., шир.: 1300 см.



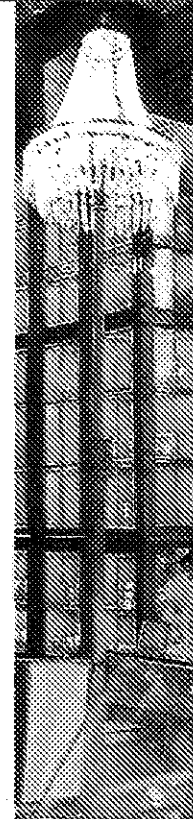
мозаичный, полихромный, свинцовоопасный витраж (в оконном проеме фасада по Малой Садовой ул.) в металлической прямоугольной раме из 9 равных частей, с повторяющимся в каждой части рисунком стилизованного растительного орнамента; стекло синего, красного, желтого, зеленого, фиолетового цвета;
 время: нач. XX в.
 размер: в.: 200 см., шир.: 1300 см.



12 бра на 1 светоточку, расположенные над оконными проемами на уровне витражных стекол (металл, золочение, хрусталь); пристенная часть из двух длинных волнообразных завитков, декорированных розетками; светильник подвесной, в виде небольшой 3-ярусной люстры с хрустальным убором, законченным по краю призматическими подвесками; шток длинный, прямой, цилиндрической формы;
 время: нач. XX в.
 размер: в.: 250 см., диаметр: 30 см.



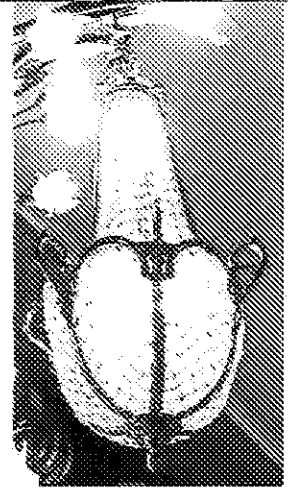
4 двухъярусных торшера с хрустальным убором, с двумя тонкими бронзовыми ободами (один обод с хрустальными подвесками внутри другого); верхняя часть в виде колокола; завершены небольшой шишкой; стержень деревянный, цилиндрической формы, с резным декором в центральной части, закреплен к полке прилавка металлической фигурной деталью;
 время: нач. XX в.
 размер: в.: 220 см., диаметр: 50 см.



4 торшера патинированной бронзы на 45 светоточек; в виде двух огромных букетов из цветов и побегов водяных растений (лилии, камыщ), соединенных в верхней части; стебли в основании перевиты лентой; светильники молочного стекла в виде метелок камыша в завершении (9 шт.) и цветов с фигурными рифлеными лепестками; подставка деревянная, фигурных очертаний, фанерована красным деревом, с зеркальными вставками (из полосок) сверху и с боку с лицевой стороны; угол декорирован бронзовой накладкой в виде перевитых побегов растений с тремя светильниками, являющимися частью торшера (на двух подставках по одной бронзовой накладке);
 время: нач. XX в.
 размер: дл. тумбы: 160 см., в.: 550 см.; ш.: 77 см., ширина куста: 200 см.



4 двухъярусные, грушевидные люстры, со скрытой осветительной системой, подвешенных к верхней части торшеров; каркас бронзовый, золоченый; нижняя часть в виде глубокой чаши с фигурным краем; ребра каркаса чаши в верхней части декорированы волжотообразными завитками; завершены профилированной розеткой с небольшой шишкой; каждая люстра завершена деталью в виде опрокинутого колокольчика с кольцом для подвеса;
 время: нач. XX в.
 размер: в.: 100 см; диаметр люстры: 50 см.

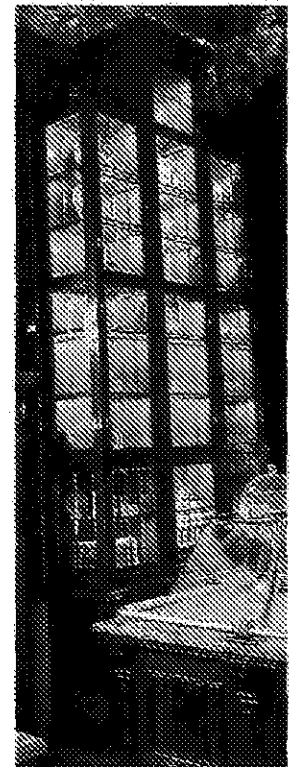
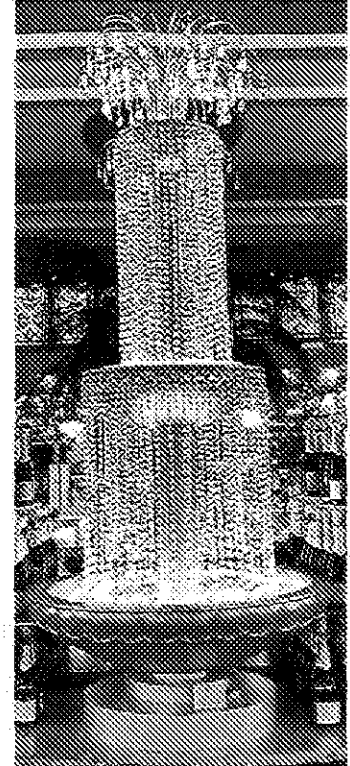
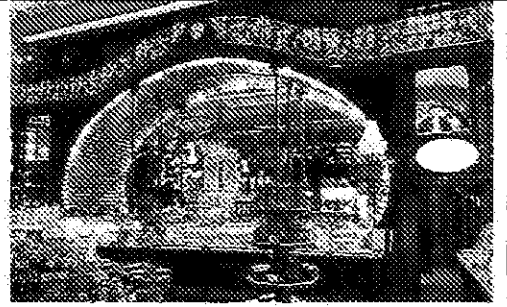


2 пристенных встроены, четырехъярусных, фанерованных красным деревом витрины-шкафа, расположенных над прилавком при входе в торговый зал справа; 1-й ярус фланкируют два открытых шкафа на три полки каждый; задняя и боковые стенки внутри остеклены зеркалами; верхняя часть в виде филленчатой панели с вертикальными накладками, украшенными резной деталью в нижней части, на профилированном плинте с гладким фризом и профилированным карнизом; нижние горизонтальные филленки с рельефным резным декором из листа лавра; в центральной части – ниша; задняя стенка ниши с зеркальным остеклением; зеркала из 3 вертикальных кусков; завершены металлическим золоченым ограждением в виде балюстрады из 4 секций, разделенных узкими вертикальными стойками с ажурным орнаментом растительного характера; поручни деревянные профилированные;
 время: нач. XX в.
 размер: в.: 600 см., шир.: 500 см.



встроенная витрина в виде ниши овальной формы, с разъемом в центральной части, оформленным двумя колоннами круглого сечения с резным декором; углы ниши с лицевой стороны украшены резным накладным орнаментом растительного характера; внутренние боковые стенки ниши украшены бронзовыми полосками. По внутреннему краю ниши вмонтировано 132 электронатрона; задняя стена ниши с зеркальной расстекловкой на семь крупных фигурных частей в деревянной профилированной раме; в центральной части над нишей вмонтированы часы в резном, фанерованном красном деревом корпусе, фигурных очертаний с полуциркульным завершением; циферблат круслый, латуновый. Завершена витрина металлическим золоченым ограждением в виде балюстрады с ажурным орнаментом растительного характера из 12 секций, разделенных вертикальными стойками; поручень деревянный профилированный; балюстрада повторяет очертания ниши; в центральной части ниши размещен трехъярусный гипсовый фонтан-витрина «Каскад» на канелированном стержне с подсветкой и хрустальным убором; время: нач. XX в.
размер: в.: ок. 450 см., диаметр фонтана: 80 см.

4 трехъярусных, фанерованных красным деревом шкафа-витрины прямоугольных очертаний; нижний ярус в виде 2-створчатой тумбы на профилированном плинте; створки раздвижные; декорированы филенкой, фанерованной красным деревом и прямоугольной вставкой с резным рельефным бронзованным орнаментом с рисунком; верхняя часть из трех вертикальных секций, завершенных профилированным карнизом; средняя выше боковых; лицевая и боковые стороны шкафа остеклены; стекло с фасетом в латуновых переплетах, с расстекловкой на прямоугольнички; время: нач. XX в.
размер: в.: ок. 250 см., шир.: 77 см.

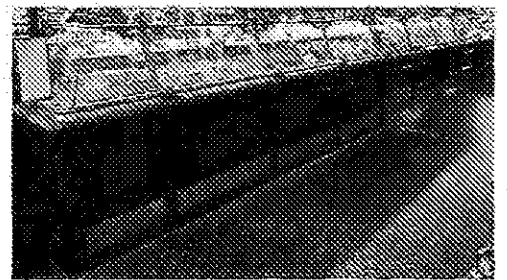
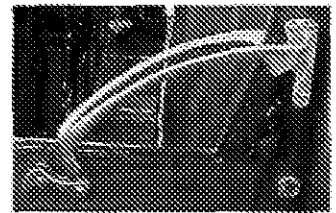
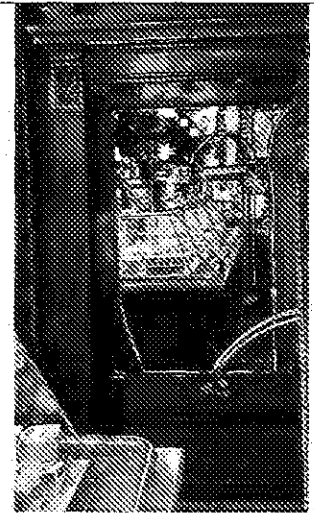


2 одностворчатые двери: на три филенки каждая, расположенные по сторонам от овальной витрины, с порталом; фанерованы красным деревом; верхняя часть с зеркальным остеклением из одного куска, с фацетом; нижняя горизонтальная декорирована рельефным накладным орнаментом с рисунком из лаврового листа; небольшой портал завершен гладким фризом и профилированным карнизом; боковые стороны в виде гладких пилластр с резными вставками с рисунком в виде лаврового листа;
 время: нач. XX в.
 размер: в.: 200 см., шир.: 104 см.

фигурная латунная ручка-скоба в формах модерна, с крупными фигурными цапфами (на одностворчатых дверях);
 время: нач. XX в.
 размер: дл.: 70 см.

2 настенных зеркала с фацетом, верхние углы скруглены, в узких рамах, фанерованных красным деревом; зеркала расположены над дверьми по обе стороны ниши, вписаны в панели, фанерованные красным деревом, фланкированы прямоугольными накладками с резной деталью в нижней части;
 время: нач. XX в.
 размер: в.: 118 см., шир.: 85 см.

5 прилавков прямоугольных очертаний со столешницами из белого мрамора, боковые стороны каждого прилавка облицованы филенчатой панелью, фанерованной красным деревом; рамы филенок профилированные, поля с каннелюрами; филенки разделены пилластрами; в нижней части панели — резные бронзированные прямоугольные орнаментированные вставки с рисунком из листа лавра; каркас остекления прилавков из латунных литых фигурных стоек в виде стилизованного трехчастного листа и латунного пологого поручня цилиндрической формы; стойки в нижней части соединены с поручнем и закончены прямоугольной деталью для крепления к столешницам;
 время: нач. XX в.
 размер: в. стойки: 48 см., в. прилавка: 98 см., шир.: 130 см. (60 см. — ширина витрины), толщина мраморной полки: 3 см.



помещение II-Н(88):*

* в настоящее время в помещении устроен театральный зал со сценой и балконом, большая часть лепного декора и витражи утрачены

прямоугольные проемы с закругленными углами и лепным декором по верхнему краю*

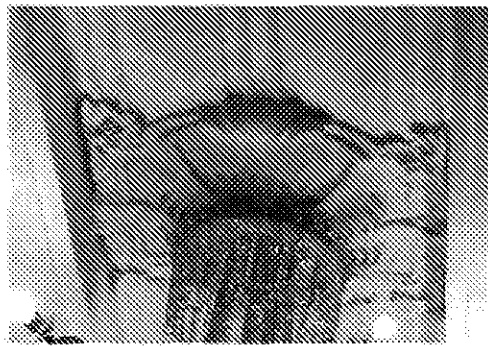
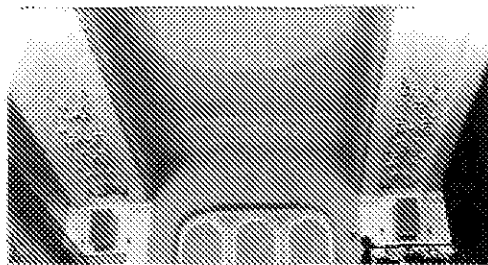
* в настоящее время проемы заложены, в них устроены ниши

оформление потолка, разделенного на поля балками:
геометрический и растительно-цветочный орнамент в приемах модерна – в торцевых частях полей;

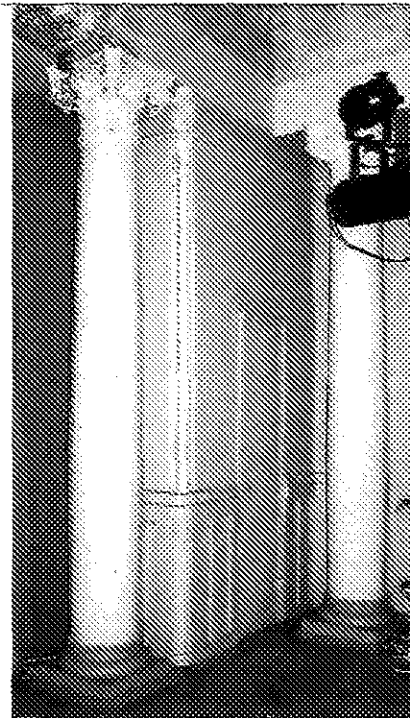
стилизованнные картуши с растительным орнаментом центральной части каждой балки;

растительно-цветочные композиции в приемах модерна – в торцевых частях каждой балки;

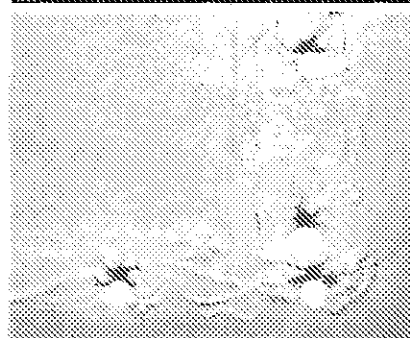
помещение II-Н(195):



20 оштукатуренных колонн с капителями, декорированными цветами и побегами в характере модерна, поддерживающие балку по периметру помещения;



оформление потолка – рельефный пояс из цветов и побегов в формах модерна по периметру потолка;



высокая пагода, оформленная рельефными композициями из цветов подсолнуха, мака, растительных побегов, профилей и завитков в формах модерна;



оформление балки – рельефные цветы, профили;



оформление нижней части стен --
профили, круглые розетки, изображения
подсолнухов.

