



ПРАВИТЕЛЬСТВО САНКТ-ПЕТЕРБУРГА
КОМИТЕТ ПО ГОСУДАРСТВЕННОМУ КОНТРОЛЮ, ИСПОЛЬЗОВАНИЮ
И ОХРАНЕ ПАМЯТНИКОВ ИСТОРИИ И КУЛЬТУРЫ
РАСПОРЯЖЕНИЕ

окуд

13.05.2022

№ 301-рп

**Об утверждении предмета охраны
объекта культурного наследия федерального значения
«Контора кладбищенская и архиерейская гостиница»,
входящего в состав объекта культурного наследия
федерального значения «Александро-Невская Лавра»**

В соответствии с подпунктом 10 пункта 2 статьи 33 Федерального закона от 25.06.2002 № 73-ФЗ «Об объектах культурного наследия (памятниках истории и культуры) народов Российской Федерации» и пунктом 3.12 Положения о Комитете по государственному контролю, использованию и охране памятников истории и культуры, утвержденного постановлением Правительства Санкт-Петербурга от 28.04.2004 № 651:

1. Утвердить предмет охраны объекта культурного наследия федерального значения «Контора кладбищенская и архиерейская гостиница», входящего в состав объекта культурного наследия федерального значения «Александро-Невская Лавра», расположенного по адресу: Санкт-Петербург, набережная реки Моастырки, дом 1, литера Ч, согласно приложению к распоряжению.

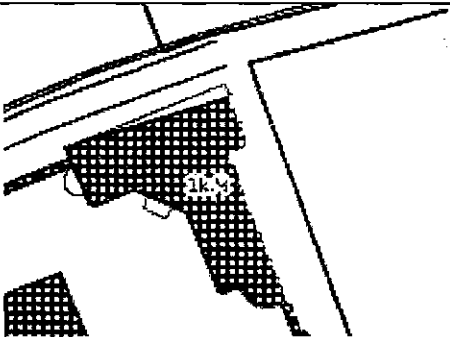


2. Начальнику отдела государственного реестра объектов культурного наследия Управления государственного реестра объектов культурного наследия обеспечить размещение распоряжения в электронной форме в локальной компьютерной сети КГИОП и его официальное опубликование.

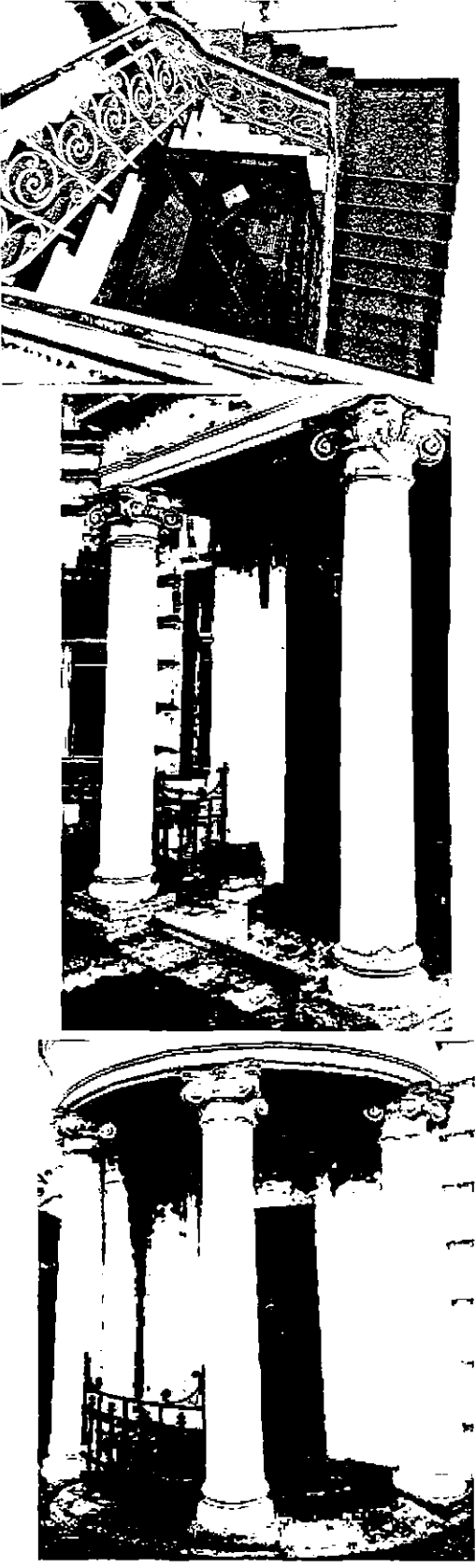
3. Контроль за выполнением распоряжения возложить на начальника Управления государственного реестра объектов культурного наследия.

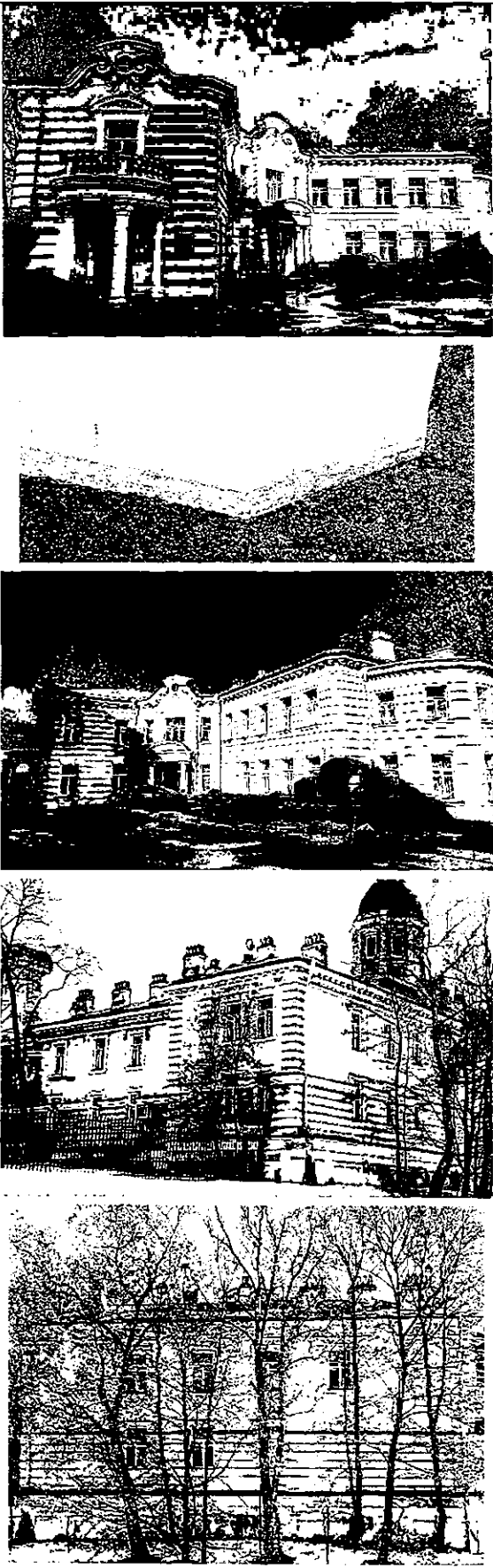
Заместитель председателя КГИОП

Г.Р. Аганова

Предмет охраны объекта культурного наследия федерального значения «Контора кладбищенская и архиерейская гостиница», входящего в состав объекта культурного наследия федерального значения «Алекса́ндро-Невская Ла́вра», расположенного по адресу: Санкт-Петербург, набережная реки Монастырки, дом 1, литера Ч

№ пп	Видовая принадлежность предмета охраны	Предмет охраны	Фотофиксация
1	2	3	4
1.	Объемно-пространственное решение:	<p>историческое объемно-пространственное решение двухэтажного на подвалах здания, сложного в плане;</p> <p>исторические габариты и конфигурация здания;</p> <p>исторические конфигурация и габариты крыш, высотные отметки коньков и карнизов, материал кровельного покрытия (металл);</p> <p>габариты и конфигурация исторических кирпичных дымовых труб;</p>	  
2.	Конструктивная система здания:	<p>исторические наружные капитальные стены; исторические внутренние капитальные стены: местоположение, материал (кирпич)</p>	

		<p>исторические своды, в том числе:</p> <p>«пруссские» своды подвалов;</p> <p>трехмаршевая межэтажная лестница в центральной части здания (помещение 1-Н (2,3,22,25): на косоурах, с известняковыми ступенями, металлическим кованым ограждением (рисунок – вертикальные стойки, горизонтальные тяги, волнообразные завитки) с деревянными профилированными поручнями;</p> <p>покрытие полов лестничных площадок – лещадная плита;</p> <p>две колонны ионического ордера портика входного проема по центру лицевого фасада</p> <p>четыре колонны ионического ордера, поддерживающих балкон западного торцевого фасада;</p>	
3.	Объемно-планировочное решение:	историческое объемно-планировочное решение лестничной клетки;	

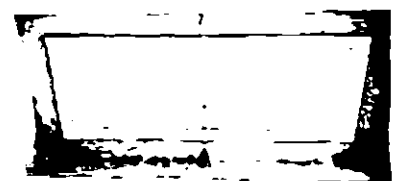
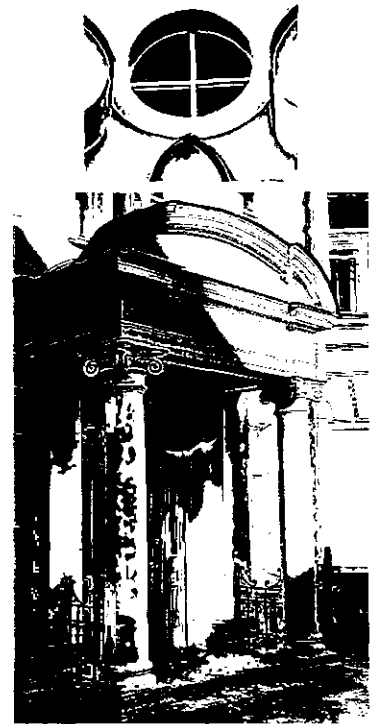
4.	<p>Архитектурно-художественное решение:</p>	<p>лицевые фасады, их историческое архитектурно-художественное и цветное решение в формах необарокко, выполненное по проекту архитектора Л.П. Андреева в 1900 г.;</p> <p>цоколь, облицованный известняковой скобой;</p> <p>характер отделки фасадов: окрашенная штукатурка (полосовый руст в уровне 1-2-го этажей);</p>	 <p>The collage consists of five black and white photographs of a large, ornate building. The top photograph shows a close-up of a curved facade with a prominent balcony and decorative elements. The second photograph is a close-up of a textured surface, likely the limestone cladding mentioned in the text. The third photograph shows a wide view of the building's facade, highlighting its curved structure and multiple windows. The fourth photograph shows the building from a distance, partially obscured by trees, with a prominent dome on the right side. The fifth photograph shows the building through a dense line of trees, emphasizing its integration with the surrounding environment.</p>
----	---	---	---

исторические оконные проемы 1-2-го этажей (в т.ч. балконной двери) – местоположение, конфигурация (прямоугольные, круглые), габариты, оформление (профилированные наличники, замковые камни с «алмазной гранью», лучковый фронтон на кронштейнах, прямоугольные подоконные блоки, блоки на фигурных орнаментированных кронштейнах, прямоугольные филенки под оконными проемами);

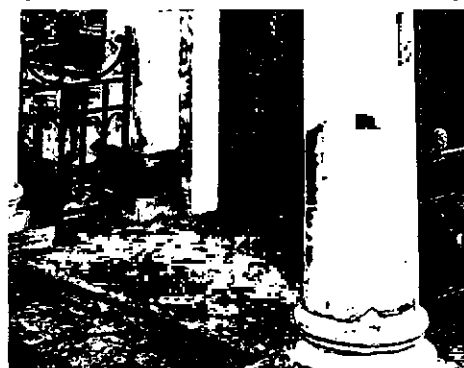
заполнения оконных проемов – исторические рисунок, материал (дерево) и цвет;



оформление дверного проема в центральной части лицевого фасада: портик, состоящий из лучкового раскрепованного фронтона на колоннах ионического ордера, антаблемента из профилированного карниза, гладкого фриза и профилированного архитрава; потолок портика с профилированными тягами по периметру, лопатки по сторонам входного проема;



исторический тип трехстворчатого деревянного полусветлого филёнчатого заполнения, с прямоугольной остекленной фрамугой; известняковые ступени крыльца входного проема; металлические кованые решетки между колоннами входного портика и пилястрами (рисунок – вертикальные стойки с набалдашниками, перехватами и волотообразными завитками по сторонам, горизонтальные тяги, волюты в верхних частях);



оформление дверного проема торцевого (северного) фасада: профилированный наличник с прямым сандриком на кронштейнах; исторический тип двухстворчатого деревянного полусветлого филёнчатого заполнения; полуциркульный портик на четырех колоннах ионического ордера, покрытие пола портика – керамическая метлахская плитка (геометрический рисунок); известняковые ступени крыльца; металлические кованые решетки между колоннами портика (рисунок – вертикальные стойки с набалдашниками, перехватами и волотообразными завитками по сторонам, горизонтальные тяги, волюты в верхних частях);

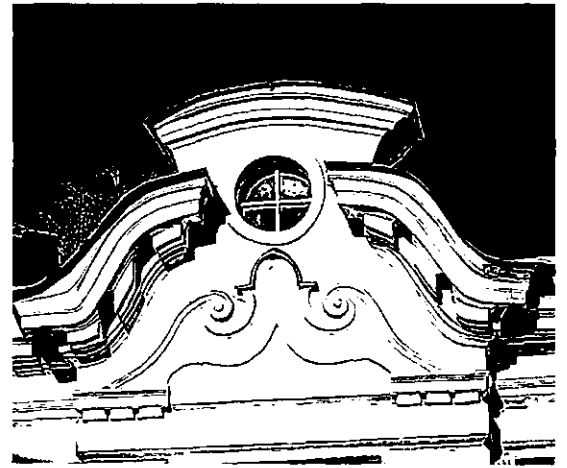
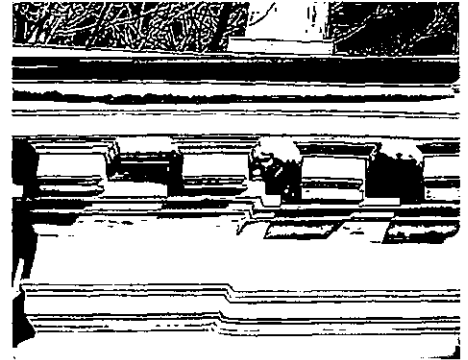


полуциркульный балкон в уровне 2-го этажа, над портиком, с балюстрадным ограждением (гладкие опорные столбики, прямоугольные опорные тумбы с профилированными карнизами, профилированный поручень);



оформление фасадов: рустованные пилястры в уровне 2-го этажа восточного фасада; исторический профиль межэтажных карнизов и тяг;

венчающий профилированный раскрепованный карниз с поясом модульонов, гладкий фриз, профилированный архитрав; два венчающих разорванных фронтона, над центральной частью фасада и над торцевым (западным фасадом): с повышенной центральной частью, боковыми сегментами с волотообразным завершением и люкарной по центру, ниже – лепная композиция из волотообразных завитков, тяг и дентикул;



5.

Декоративно-художественная отделка интерьеров:

оформление оконных проемов в т.ч. лестничной клетки и балконной двери в помещениях 1-го и 2-го этажей (1-Н (12-40): оконная фурнитура: парные стержневые латунные шпингалеты, с овальной ручкой-кнопкой.

