



ПРАВИТЕЛЬСТВО САНКТ-ПЕТЕРБУРГА
КОМИТЕТ ПО ГОСУДАРСТВЕННОМУ КОНТРОЛЮ, ИСПОЛЬЗОВАНИЮ
И ОХРАНЕ ПАМЯТНИКОВ ИСТОРИИ И КУЛЬТУРЫ

РАСПОРЯЖЕНИЕ

окуд

13.05.2022

№ 302-рп

**Об утверждении предмета охраны
объекта культурного наследия федерального значения
«Казарма оборонительная восточная», входящего в состав
объекта культурного наследия федерального значения
«Крепость Кронштадт»**

В соответствии с подпунктом 10 пункта 2 статьи 33 Федерального закона от 25.06.2002 № 73-ФЗ «Об объектах культурного наследия (памятниках истории и культуры) народов Российской Федерации» и пунктом 3.12 Положения о Комитете по государственному контролю, использованию и охране памятников истории и культуры, утвержденного постановлением Правительства Санкт-Петербурга от 28.04.2004 № 651:

1. Утвердить предмет охраны объекта культурного наследия федерального значения «Казарма оборонительная восточная», входящего в состав объекта культурного наследия федерального значения «Крепость Кронштадт», расположенного по адресу: Санкт-Петербург, г. Кронштадт, крепость, согласно приложению к распоряжению.

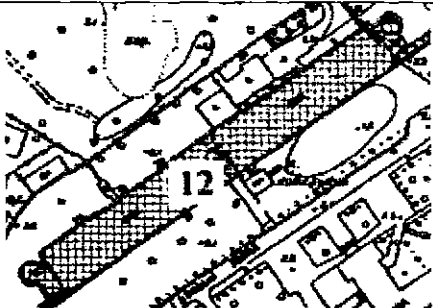



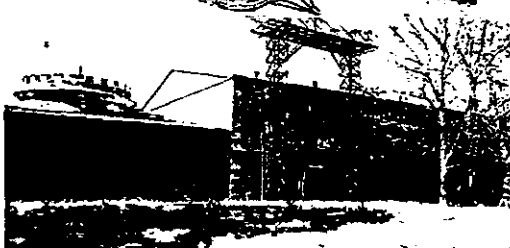
2. Начальнику отдела государственного реестра объектов культурного наследия Управления государственного реестра объектов культурного наследия обеспечить размещение настоящего распоряжения в электронной форме в локальной компьютерной сети КГИОП и его официальное опубликование.


3. Контроль за исполнением распоряжения возложить на начальника Управления государственного реестра объектов культурного наследия.

Заместитель председателя КГИОП

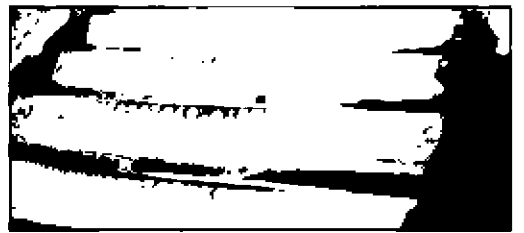
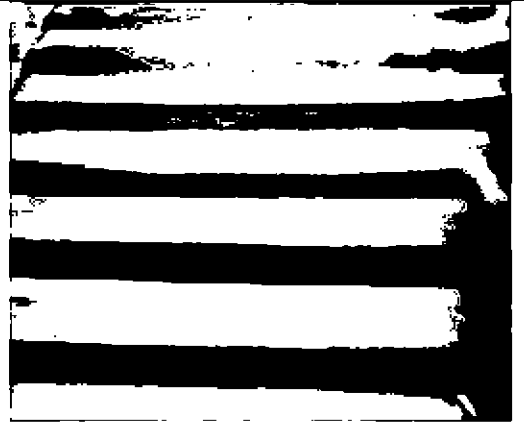
Г.Р. Аганова

Предмет охраны
объекта культурного наследия федерального значения «Казарма оборонительная восточная»,
входящего в состав объекта культурного наследия федерального значения «Крепость Кронштадт»,
расположенного по адресу:
Санкт-Петербург, г. Кронштадт, крепость

№ пп	Видовая принадлежность предмета охраны	Предмет охраны	Фотофиксация
1	2	3	4
1	Объемно-пространственное решение:	<p>габариты и конфигурация двухэтажного прямоугольного здания с тремя раскреповками (двумя фланкирующими на пять осей и центральной на тринадцать осей) по лицевому (горжевому, северо-западному) фасаду, воротным проездом по центральной оси и пристроенными башенными округлыми объемами со стороны торцевых фасадов;</p> <p>исторические конфигурация, габариты и материал покрытия скатной крыши;</p> <p>высота конька крыши.</p>	    

2	<p>Конструктивная система здания:</p>	<p>исторические наружные кирпичные капитальные стены; внутренние капитальные стены – местоположение, материал (кирпич);</p> <p>отметки межэтажных перекрытий;</p> <p>исторические лестницы – местоположение, количество (две), габариты, тип (трехмаршевые), конструкция (на опорных столбах, лестничные марши на ползучих арках);</p>	 <p>The right column contains four photographs illustrating the building's features. The top photo shows the exterior brick facade with a window. The second photo shows a staircase with a wooden railing and a brick wall. The third photo shows a close-up of a staircase with a brick wall and a wooden railing. The bottom photo shows a hallway with a wooden floor and a brick wall.</p>
---	---------------------------------------	--	---

материал и профиль ступеней (плиты из известняка);
 оформление проступей ступеней – фигурные чугунные накладки с рисунком «соты»;



ограждение – материал (металл), рисунок (вертикальные стойки с фигурной центральной частью), поручень деревянный, профилированный;

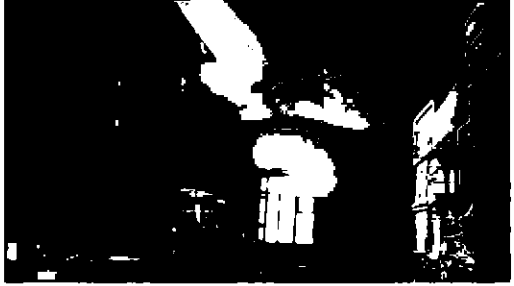









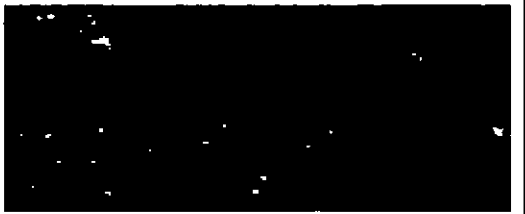

типы сводов:
 коробовые своды в завершении лестничных объемов;



поперечные коробовые своды на распалубках помещений исторических казематов первого этажа;



		<p>поперечные цилиндрические своды – помещения исторических казематов второго этажа;</p> <p>коробовые с распалубками своды помещений соединительных коридоров;</p> <p>коробовые с распалубками своды воротного проезда;</p> <p>пруссские (по балкам) своды башенных объемов.</p>	   
3	Объемно-планировочное решение:	историческое объемно-планировочное решение в габаритах капитальных стен в виде системы казематов, соединенных с горжевой части коридорами.	

4	<p>Архитектурно-художественное решение фасадов:</p>	<p>архитектурно-художественное решение фасадов в формах классицизма;</p> <p>материал и характер отделки фасадов – лицевая кирпичная кладка, горизонтальный руст (лицевой фасад -отделка первого этажа, лопатки, фланкирующие раскреповки, башенные объемы – первый этаж), гладкая штукатурка (выделение архитектурных элементов);</p> <p>исторический материал отделки цоколя башенных объемов - гранит;</p> <p>исторический материал отделки цоколя фасадов основного объема здания – известняк, гранит;</p>	    
---	---	---	--

местоположение, габариты и конфигурация (прямоугольная, круглая – оконные проемы второго яруса башенных объемов, лучковая – проемы исторических амбразур фронтального (юго-восточного) фасада) исторических дверных, оконных и воротного проемов (на лицевом фасаде частично заложены);

исторический рисунок расстекловки и материал оконных заполнений;

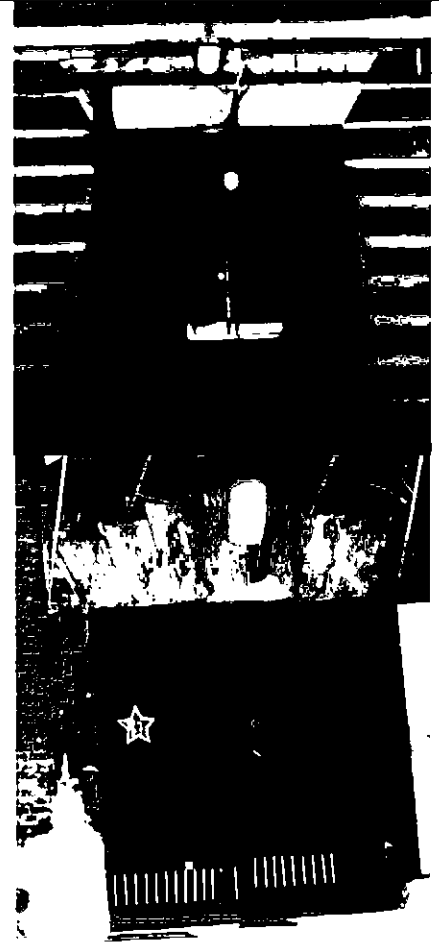
исторический материал дверных и воротных заполнений;

рустованные лопатки по краям раскреповок по лицевому фасаду и по краям фронтального фасада;

оформление дверных и оконных проемов лицевого фасада штукатурными замковыми камнями и профилированными штукатурными подоконными досками в уровне первого этажа;



оформление воротных проемов по лицевому и фронтальному фасадам веерными оштукатуренными замковыми камнями;



профилированная штукатурная межэтажная тяга между первым и вторым этажами лицевого, фронтального, торцевых фасадов и башенных объемов;



оформление оконных проемов с прямоугольными сандриками на волнитообразных кронштейнах и профилированными подоконными досками в уровне второго этажа лицевого фасада на раскреповках и над дверными проемами;



оформление оконных проемов в уровне второго этажа лицевого фасада профилированными подоконными досками;



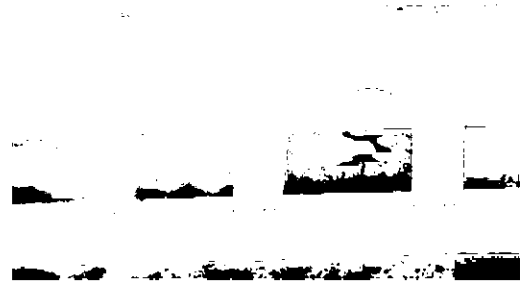
профилированный выносной венчающий карниз в завершении лицевого фасада;



треугольные фронтоны с гладкими тимпанами в завершении боковых раскреповок лицевого фасада – местоположение, габариты, оформление (профилированные штукатурные карнизы);



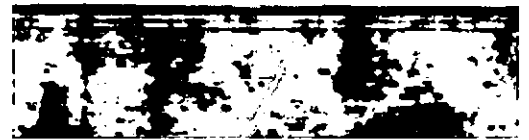
фриз со штукатурными триглифами с гутами, образованный профилированными штукатурными карнизами с поясом сухариков в основании аттиковой стенки в завершении центральной раскреповки лицевого фасада;



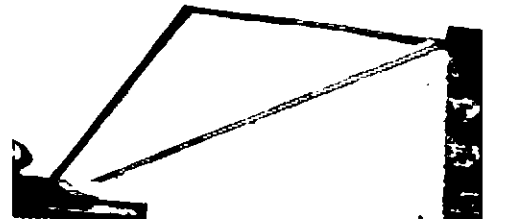
ступенчатая аттиковая стенка в завершении центральной раскреповки лицевого фасада;



профилированный штукатурный венчающий карниз небольшого выноса в завершении фронтального фасада;





треугольные фронтоны в завершении торцевых фасадов – местоположение, габариты, оформление (профилированные штукатурные карнизы);



ниши с полуциркульным завершением с вписанными в них проемами первого этажа башенных объемов (часть проемов заложена), оформленные рустованными архивольтами с замковыми камнями.



		<p>оформление круглых оконных проемов второго этажа башенных объемов штукатурными архивольтами;</p> <p>профилированный выносной венчающий карниз в завершении башенных объемов;</p> <p>декоративное завершение башенных объемов в виде зубцов.</p>	 
5	<p>Архитектурно-художественная отделка интерьеров</p>	<p>оформление пола вестибюлей лестниц метлахской плиткой коричневого и желтого цветов с геометрическим рисунком (сохранилась частично).</p>	