



ПРАВИТЕЛЬСТВО САНКТ-ПЕТЕРБУРГА
КОМИТЕТ ПО ГОСУДАРСТВЕННОМУ КОНТРОЛЮ, ИСПОЛЬЗОВАНИЮ
И ОХРАНЕ ПАМЯТНИКОВ ИСТОРИИ И КУЛЬТУРЫ
РАСПОРЯЖЕНИЕ

окуд

16.05.2022

№ 304-рп

**Об утверждении предмета охраны
выявленного объекта культурного наследия
«Дом И.П. Смирнова»**

В соответствии со статьей 3 Закона Санкт-Петербурга от 12.07.2007 № 333-64 «Об охране объектов культурного наследия в Санкт-Петербурге» и пунктом 3.12 Положения о Комитете по государственному контролю, использованию и охране памятников истории и культуры, утвержденного постановлением Правительства Санкт-Петербурга от 28.04.2004 № 651:

1. Утвердить предмет охраны выявленного объекта культурного наследия «Дом И.П. Смирнова», расположенного по адресу: Санкт-Петербург, 10-я Советская улица, дом 10/30, литера А (10-я Советская ул., 10; Мытнинская ул., 30), согласно приложению к распоряжению.

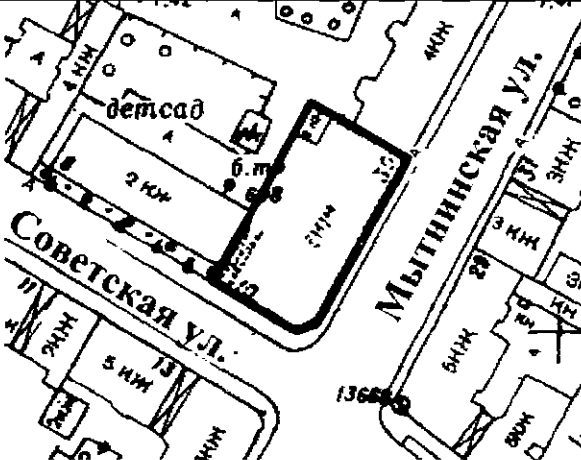

2. Начальнику отдела государственного реестра объектов культурного наследия Управления государственного реестра объектов культурного наследия обеспечить размещение распоряжения в электронной форме в локальной компьютерной сети КГИОП и его официальное опубликование.




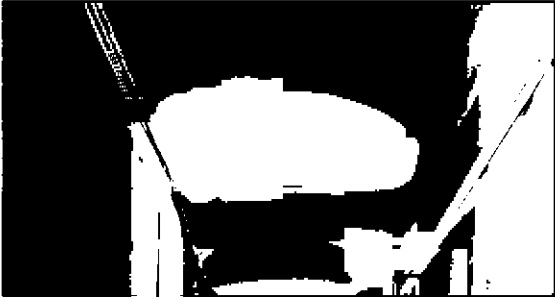
3. Контроль за выполнением распоряжения возложить на начальника Управления государственного реестра объектов культурного наследия.

Заместитель председателя КГИОП

Г.Р. Аганова

Предмет охраны выявленного объекта культурного наследия регионального значения
«Дом И.П. Смирнова», расположенного по адресу: Санкт-Петербург, 10-я Советская
улица, дом 10/30, литера А (10-я Советская ул., 10; Мытнинская ул., 30)

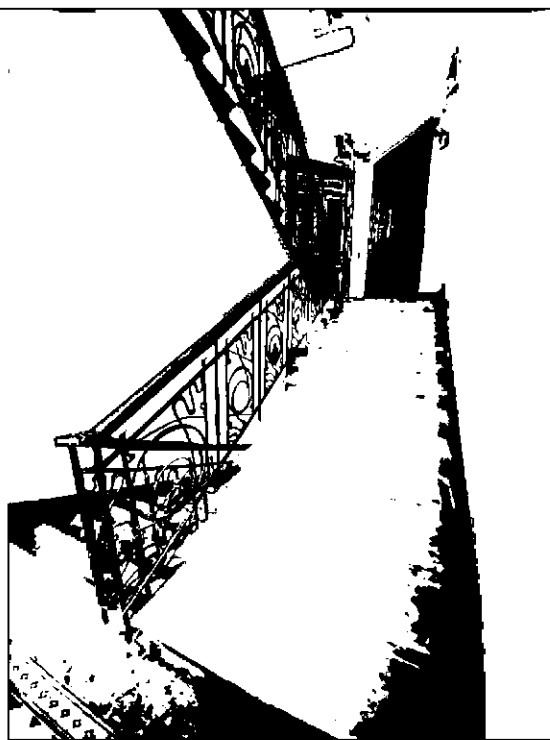
№ пп	Видовая принадлежность предмета охраны	Предмет охраны	Фотофиксация
1	2	3	4
1.	Объемно-пространственное и планировочное решение территории:	Местоположение и градостроительные характеристики здания, его роль в композиционно-планировочной структуре квартала и в линии застройки 10-й Советской и Мытнинской улиц;	
2.	Объемно-пространственное решение:	<p>габариты и конфигурация прямоугольного в плане пятиэтажного на подвалах здания, и выходящего лицевыми фасадами на 10-ю Советскую и Мытнинскую улицы;</p> <p>конфигурация и габариты скатной крыши, включая высотные отметки коньков и карнизов, материал окрытия (металл);</p> <p>конфигурация и габариты кирпичных дымовых труб;</p>	

		<p>воротный проезд в лицевом корпусе - историческое местоположение (в части здания по 10-й Советской улице), конфигурация (с лучковым завершением), габариты;</p>	
3.	<p>Конструктивная система:</p>	<p>исторические наружные капитальные стены; исторические внутренние капитальные стены; местоположение, материал (кирпич);</p> <p>«пруссские» своды воротного проезда;</p> <p>коробовый свод вестибюля парадной лестницы в юго-западной части здания (по 10-й Советской улице);</p> <p>сомкнутый свод вестибюля лестницы Л-2 в северо-восточной части здания;</p>	  

исторические лестницы, в том числе:

парадная двухмаршевая лестница в юго-западной части здания (по 10-й Советской улице), на косоурах, с известняковыми ступенями и ограждением кованого железа (рисунок - горизонтальные тяги, вертикальные стойки, композиции из цветочных розеток и лент (рисунок «удар бича») и деревянными профилированными поручнями;

покрытие полов лестничных площадок – керамическая метлахская плитка;



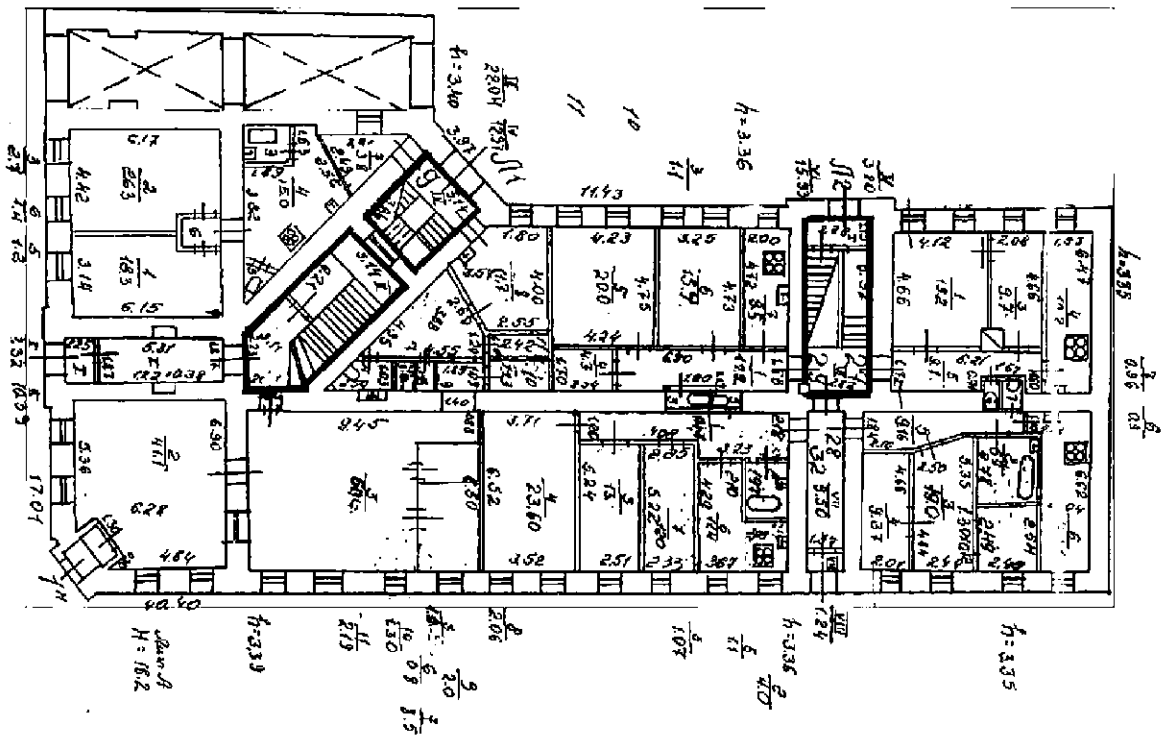
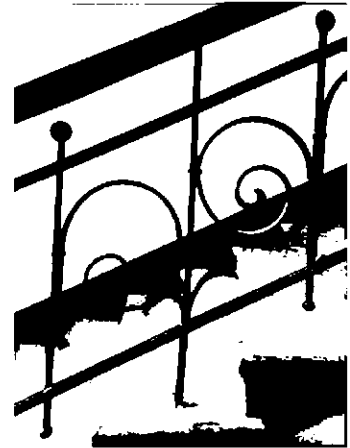
трехмаршевая лестница в юго-западной части здания (Л-1), на косоурах, с известняковыми ступенями и металлическим ограждением с деревянными профилированным поручнями;




покрытие полов лестничных площадок – лещадная плита;



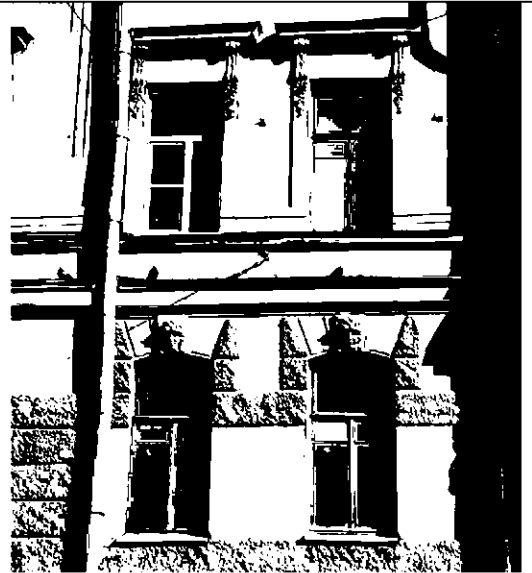
двухмаршевая межэтажная лестница с северо-восточной части здания (Л-2), на косоурах, с известняковыми ступенями и ограждением кованого железа (рисунок - горизонтальные тяги, вертикальные стойки с набалдашниками и перехватами, волотообразные завитки) и деревянными профилированными поручнями;

покрытие полов лестничных площадок - керамическая метлахская плитка;



4.	Объемно-планировочное решение:	историческое объемно-планировочное решение лестничных клеток, их вестибюлей и помещений с архитектурно-художественной отделкой, указанных в п.6;	
5.	Архитектурно-художественное решение фасадов:	<p>лицевые фасады, их историческое архитектурно-художественное и цветовое решение в формах модерна, выполненное по проекту техника М.А. Андреева и Ф.Д. Павлова в 1903 году;</p> <p>цоколь облицован известняковой скобой; характер отделки фасадов: окрашенная штукатурка (штукатурка, оформленная «под шубу» в уровне 1-го этажа полосовый руст в уровне 2-го этажей с кадрами, оформленными «под шубу»);</p> <p>исторические оконные проемы цокольного и 1-5-го этажей (в т.ч. балконных дверей и эркера) – местоположение, конфигурация (прямоугольные, с лучковым завершением), габариты, оформление (профилированные наличники, прямые и с «ушками», наличники со штукатурным заполнением «под шубу» и стилизованными поясами иоников, веерные замковые камни с женскими маскаронами и львиными масками, прямые и лучковые сандрики на фигурных орнаментированных кронштейнах с лепными гирляндами, под сандриками лепные композиции из лавровых венков, увитых лентами и композиции из мужских и женских голов в обрамлении цветов и гирлянд);</p>	   

заполнения оконных проемов – исторические рисунок и цвет;



оформление входного проема фасада, выходящего на Мытнинскую улицу: прямой сандрик на кронштейнах, декорированных геометризированным орнаментом, пилястры тосканского ордера, тригифно-метопный фриз под сандриком;

исторический тип деревянного двустворчатого филленчатого дверного заполнения*

*в настоящее время историческое дверное заполнение утрачено, установлена современная металлическая дверь;

оформление входного проема фасада, выходящего на 10-ю Советскую улицу: лопатки, рустованные в нижних частях,



фото 1998 г.

двустворчатое полусветлое* дверное заполнение, каждая створка с резьбой в нижних филенках, изображающих цветы, стебли и растительный орнамент, верхние части створок с декором из цветов, перевитых лентами.

*в настоящее время верхние части створок глухие, перед историческим дверным заполнением установлена современная металлическая дверь;



оформление воротного проезда: веерный замковый камень, обработанный «под шубу»;

историческое двустворчатое металлическое кованое воротное заполнение, (рисунок – вертикальные прямые и волнообразные стойки, горизонтальные тяги, пояс из стилизованных бутонов цветов и листьев в верхней части)*

*в настоящее время историческое заполнение утрачено;

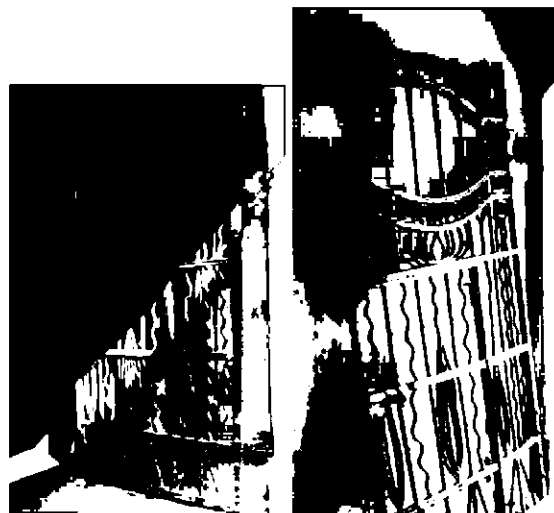
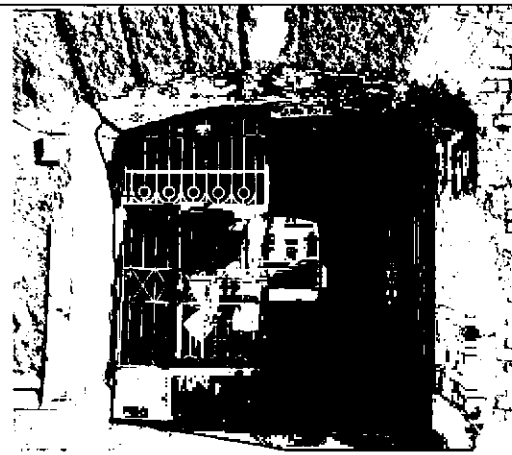


фото 2009 г.

фото 1991 г.

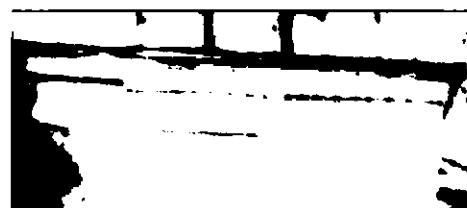
прямоугольный со скошенными углами эркер в уровне 2-4-го этажей, в угловой части здания, на фигурных кронштейнах и прямоугольных пилонах, декорированных лепным орнаментом из стилизованных цветов, перевитых лентами;

исторический профиль межэтажных карнизов и тяг;

венчающий профилированный карниз с поясом «иоников»*;

прямоугольный балкон в завершении эркера;

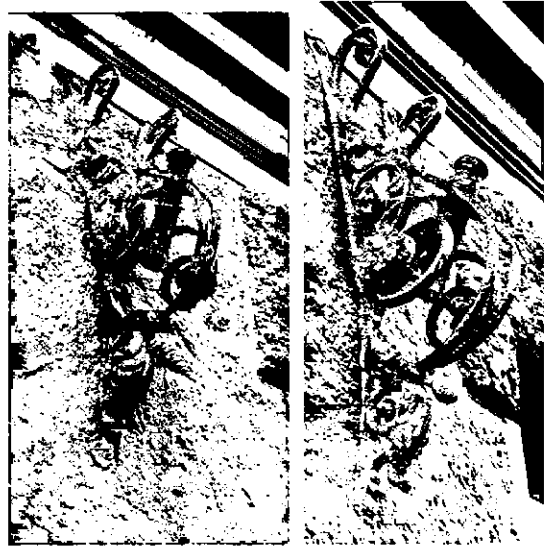
*пояс «иоников» в настоящее время утрачен;



прямоугольный балкон в уровне 2-го этажа (фасад по 10-й Советской ул.), на металлическом каркасе, декорированном накладными розетками, с металлической кованой ажурной оградой (рисунок – горизонтальные тяги, дугообразные угловые стойки с набалдашниками и стилизованным растительным орнаментом по сторонам, по центру – орнаментированная дугообразная стойка с завершением в виде растительного орнамента и композициями из стеблей и бутонов в нижних частях, боковые части ограды оформлены аналогично);



два металлических кованых флагодержателя в уровне 1-го этажа (фасад по Мыгнинской ул.), с волотообразными завитками, листьями аканта и розетками;



оформление простенков между окнами в уровне 3-4-го этажей: стилизованные каннелюры с лепными лавровыми венками, увитыми лентами в верхней части;



оформление простенков между окнами в уровне 5-го этажа: лепные композиции из картушей, увитых лентами и цветами и композиции из растительного орнамента и изображений птиц;
кронштейны под карнизом, каннелированные в нижних частях, в верхних частях декорированные лепным растительным орнаментом*;

*в настоящее время весь лепной декор и кронштейны в уровне 5-го этажа утрачены;

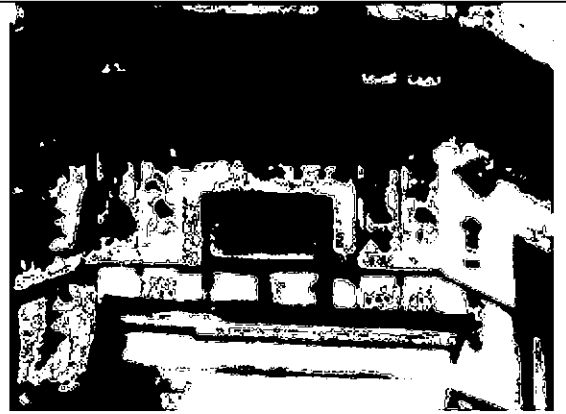
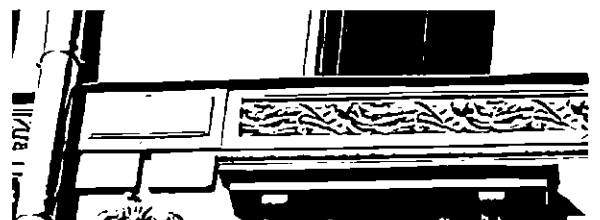
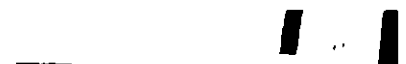
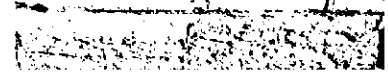
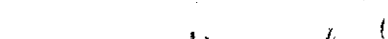
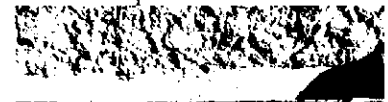


фото 1960 г.

исторический профиль межэтажных карнизов и тяг;

между 4-м и 5-м этажами прямоугольные филленки с заполнением в виде лепных композиций из цветов, перевитых лентами;

исторический профиль венчающего профилированного карниза;



аттиковая стенка над угловой частью здания – с опорными тумбами и профилированным карнизом, боковые части с полуциркульным завершением;

прямоугольные опорные тумбы по периметру крыши;

архитектурно-художественное решение дворовых фасадов;
 материал и характер отделки цоколя – известняк;
 материал и характер отделки фасадов – гладкая штукатурка;
 прямоугольный уплощенный лестничный ризалит;

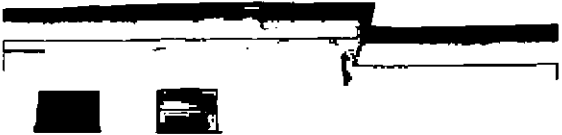



исторические оконные проемы 2-5-го – местоположение, конфигурация (прямоугольные, с полуциркульным завершением), габариты;

оконные проемы 1-го этажа – габариты ширины и верхняя отметка;

заполнения оконных проемов – исторические рисунок, материал (дерево)* цвет;

*только для заполнений оконных проемов лестничных клеток Л-1 и Л-2;



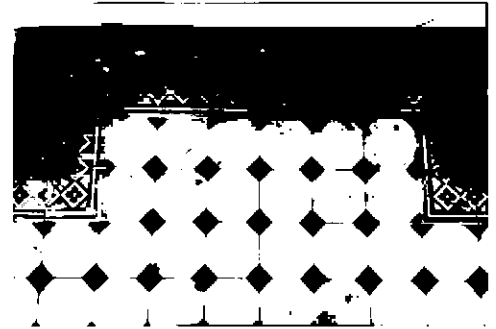
		венчающий профилированный карниз.	
6.	<p>Декоративно-художественное оформление интерьеров и предметы декоративно-прикладного искусства:</p>	<p>тамбур вестибюля парадной лестницы в юго-западной части здания: оформление - деревянные филленчатые панели потолка и стен;</p> <p>двустворчатое полусветлое дверное заполнение тамбура, каждая створка с резьбой в нижних филленках, изображающих цветы, стебли и растительный орнамент, верхние части створок с декором из цветов, перевитых лентами;</p> <p>деревянные профилированные наличники;</p> <p>покрытие пола тамбура – керамическая метлахская плитка (геометрический рисунок, по периметру пояс с орнаментом из розеток);</p> <p>оформление вестибюля парадной лестницы: лепной декор свода - композиция из лент, стеблей и бутонов*;</p> <p>*центральная часть композиции в настоящее время утрачена;</p>	   

оформление стен: широкие фризы в верхних частях стен с заполнением в виде лепных композиций из цветов и растительного орнамента;

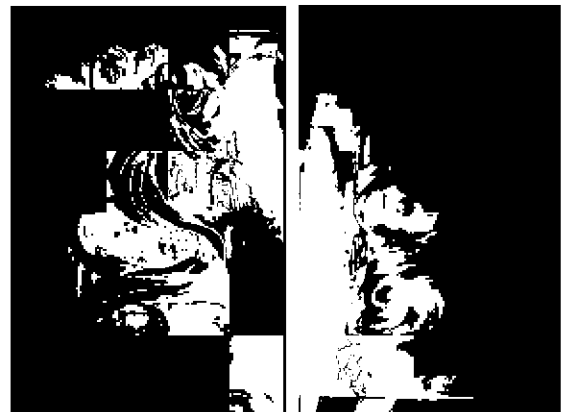
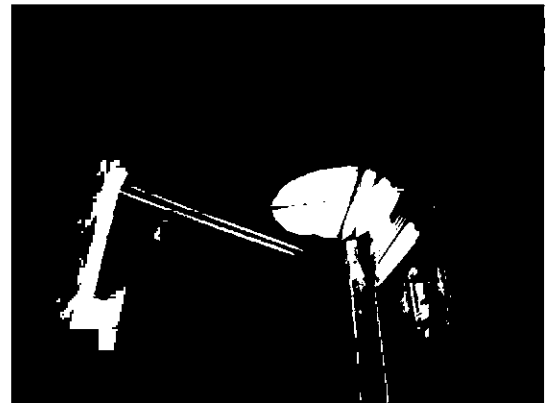
две ниши с лучковым завершением по центру фризов;



покрытие пола тамбура – керамическая метлахская плитка (геометрический рисунок, по периметру пояс с орнаментом из розеток);



оформление арочного проема на лестницу: лепная композиция из переплетенных лент, стеблей и бутонов на своде арки, в верхних частях стен – лепные композиции из женских голов в обрамлении цветов;



оформление стен лестничного марша парадной лестницы: профилированные тяги в верхних и нижних частях стен, на сгибах тяг лепные композиции из переплетённых цветов;



оформление потолков лестничных площадок: профилированные тяги по периметру; профилированный карниз в верхних частях стен;



исторический характер оформления двустворчатых деревянных дверных заполнений на площадках 1-го-5-го этажей: каждая створка на четыре прямоугольные филенки; деревянные профилированные наличники;

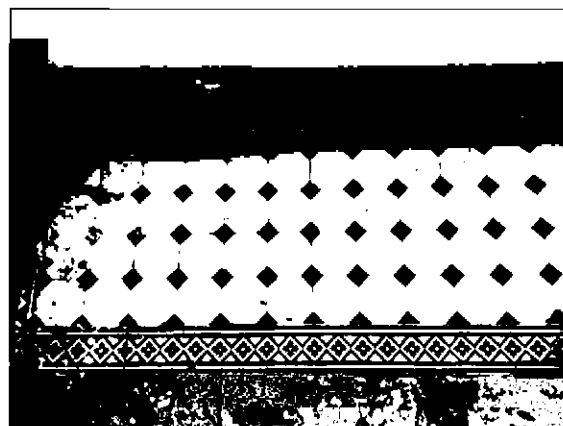




оформление потолка над лестничным маршем: лепная композиция по центру – розетка в виде квадрифолия, вписанного в пояс «бус», по сторонам четыре расходящиеся тяги, декорированные волотообразными завитками аканта, соединённые лентами, между тягами листья аканта, увитые лентами; профилированная тяга по периметру; профилированный карниз, гладкий фриз и профилированный архитрав в верхних частях стен.



покрытие полов лестничных площадок: керамическая метлахская плитка (геометрический рисунок, по периметру пояс с орнаментом из розеток);



оформление стен тамбура и вестибюля
лестницы (Л-2) в северо-восточной части
здания: прямоугольные филенки;

покрытие пола тамбура и вестибюля:
керамическая метлахская плитка
(геометрический рисунок);



исторический характер оформления
двустворчатых деревянных дверных
заполнений на площадках 2-го-5-го
этажей: каждая створка на три
прямоугольные филенки;
деревянные профилированные
наличники;

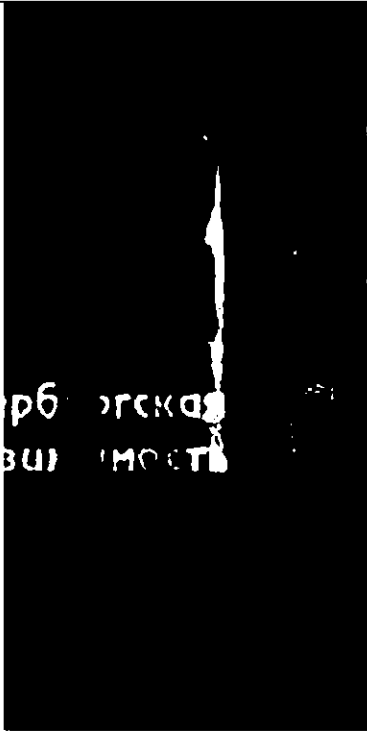


квартира № 1:

комната № 13 (15, 4 кв. м.)

средистенная, двухъярусная,
прямоугольная в плане печь, зеленого
рельефного глазурованного изразца
рокайльного рисунка, дверца топки
черного металла, рельефная, с засовом;
верхний ярус с нишей; во фризе
цветочный орнамент и рокайли;
венчающий карниз декорирован
пальметтами; фигурный фронтон с
картушем;
время: нач. XX в.



		<p>комната № 11 (14, 2 кв. м.)</p> <p>средистенная, одноярусная, белого глазурованного изразца печь*, фриз декорирован картушами в виде свитков; на карнизе лиственный орнамент; в наверху антефиксы;</p> <p>время: нач. XX в.;</p> <p>*является противоположной частью печи зеленого изразца в комнате № 13.</p>	
--	--	---	---