



ПРАВИТЕЛЬСТВО САНКТ-ПЕТЕРБУРГА
КОМИТЕТ ПО ГОСУДАРСТВЕННОМУ КОНТРОЛЮ, ИСПОЛЬЗОВАНИЮ
И ОХРАНЕ ПАМЯТНИКОВ ИСТОРИИ И КУЛЬТУРЫ
РАСПОРЯЖЕНИЕ

окуд

06.05.2022

№ 297-рп

**Об утверждении предмета охраны
выявленного объекта культурного наследия
«Дом Л.С. Перла».**

В соответствии со статьей 3 Закона Санкт-Петербурга от 12.07.2007 № 333-64 «Об охране объектов культурного наследия в Санкт-Петербурге» и пунктом 3.12 Положения о Комитете по государственному контролю, использованию и охране памятников истории и культуры, утвержденного постановлением Правительства Санкт-Петербурга от 28.04.2004 № 651:

1. Утвердить предмет охраны выявленного объекта культурного наследия «Дом Л.С. Перла», расположенного по адресу: Санкт-Петербург, Рузовская ул., 9 (Рузовская улица, дом 9, литера А), согласно приложению к распоряжению.

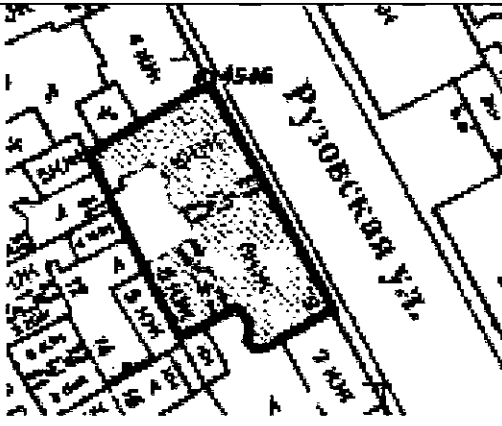


2. Начальнику отдела государственного реестра объектов культурного наследия Управления государственного реестра объектов культурного наследия обеспечить размещение настоящего распоряжения в электронной форме в локальной компьютерной сети КГИОП и его официальное опубликование.

3. Контроль за выполнением распоряжения возложить на начальника Управления государственного реестра объектов культурного наследия.

Заместитель председателя КГИОП

Г.Р. Аганова

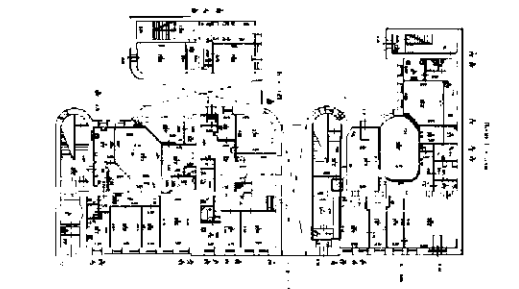
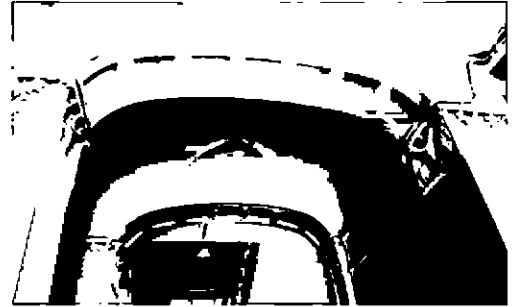
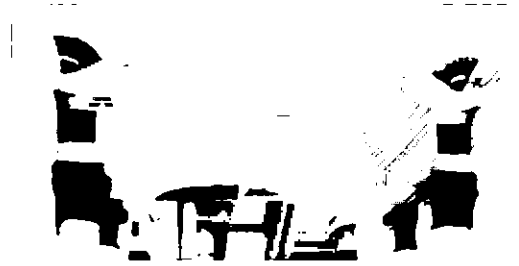
Предмет охраны выявленного объекта культурного наследия
«Дом Л.С. Перла»,
расположенного по адресу: Санкт-Петербург, Рузовская ул., 9 (Рузовская улица, дом 9, литера А)

№ п.п.	Виды предмета охраны	Элементы предмета охраны	Фотофиксация
1	2	3	4
1.	<p>Объемно-пространственное решение:</p>	<p>местоположение, габариты и конфигурация сложного в плане шестизэтажного на подвалах здания, вытянутого по оси юго-восток – северо-запад, с воротными проездами по 12-13-ой световым осям лицевого корпуса и по крайней восточной оси южного дворового флигеля, и дутообразными в плане ризалитами объемов парадных лестниц, дворового юго-западного фасада;</p> <p>конфигурация и габариты крыши со слуховыми окнами и дымовыми трубами, включая высотные отметки карнизов, коньков и аттиков;</p> <p>материал окрытия крыши- металл.</p>	 
2.	<p>Конструктивная система:</p>	<p>исторические внутренние и наружные капитальные стены</p> <p>местоположение, материал - кирпич;</p> <p>местоположение междуэтажных перекрытий;</p> <p>исторические своды, в том числе:</p> <p>своды Монье в основании площадок служебных лестниц Л-3 и Л-4;</p>	

коробовые своды с распалубками перекрывающие помещения вестибюлей парадных лестниц Л-1 и Л-2;

историческая парадная лестница Л-1, расположенная в северо-западной части здания (вход организован по 14-ой световой оси лицевого фасада), двухмаршевая, марши по косоурам, ступени из известняка с профилированным валиком;

ограждение лестницы: металлическое наборное из круглых в сечении стоек с фигурными элементами, декорированное орнаментальным поясом из волнотобразных завитков с листами аканта, под деревянным поручнем;



средистенная лестница между уровнями вестибюля парадной лестницы Л-1: местоположение;



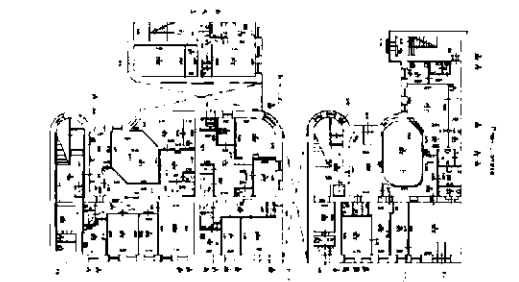
историческая парадная лестница Л-2, расположенная в центральной части здания (вход организован в юго-восточной двухмаршевая, марши по косоурам, площадки на сводах, ступени из известняка с профилированным валиком;



ограждение лестницы*:

металлическое наборное из круглых в сечении стоек с фигурными элементами, декорированное орнаментальным поясом из волютообразных завитков с листьями аканта, под деревянным поручнем;

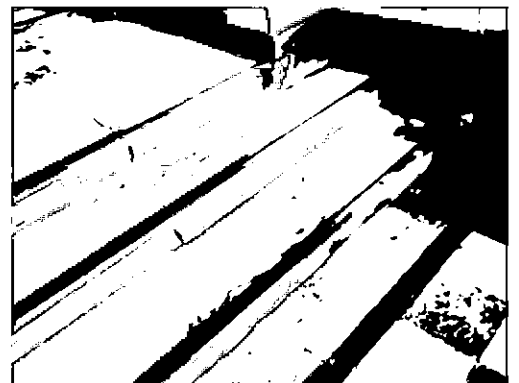
*(аналогичное ограждению парадной лестницы Л-1);



переход в две ступени из известняка между уровнями вестибюля парадной лестницы Л-2;

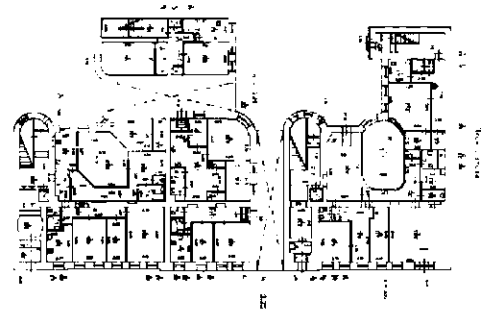


переход в две ступени из известняка между уровнями вестибюля парадной лестницы Л-2;

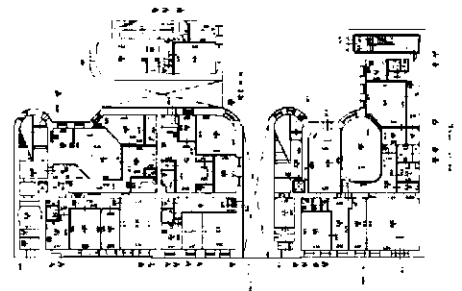
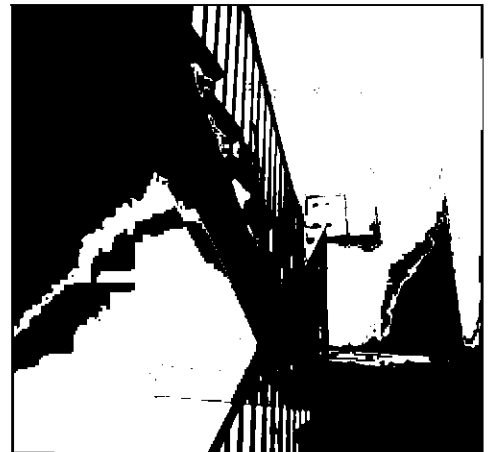


служебная лестница Л-3:

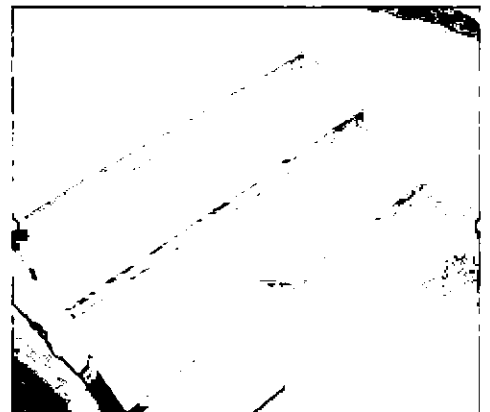
историческая служебная лестница, расположенная в юго-западной части здания, двухмаршевая, марши по косоурам, ступени из известняка с профилированным валиком;

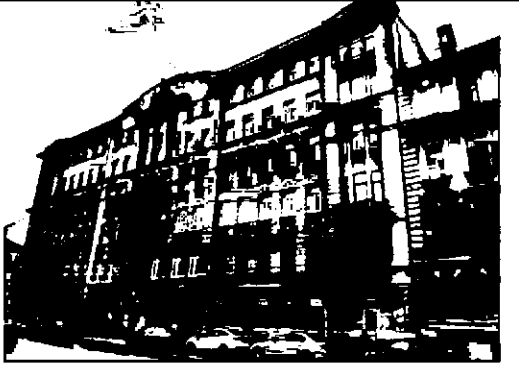

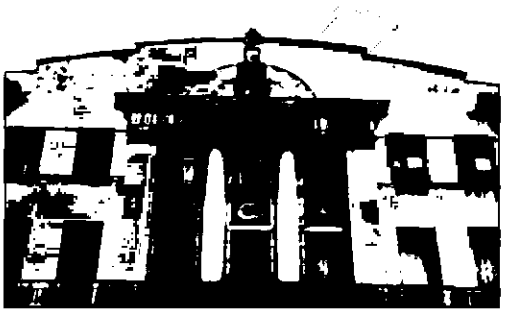
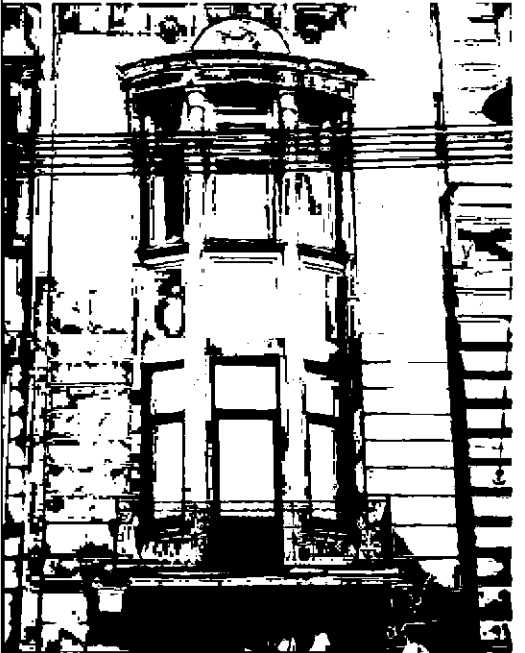
**служебная лестница Л-4:**

историческая служебная лестница, расположенная в северо-западной части здания, двухмаршевая, марши по косоурам, ступени из известняка с профилированным валиком;



переход в три ступени из известняка между уровнями вестибюля служебной лестницы.



3.	Объемно-планировочное решение:	историческое объемно-планировочное решение лестничных клеток их вестибюлей и помещений указанных в п. 5.	
4.	Архитектурно-художественное решение фасадов:	<p>историческое архитектурно-художественное решение лицевого северо-восточного фасада, по красной линии застройки ул.Рузовская в приемах неоклассицизма:</p> <p>материал и характер оформления цоколя - серый гранит;</p> <p>материал отделки фасада - сочетание гладкой и фактурной рустованной штукатурки;</p> <p>портик, акцентирующий центральную часть фасада в уровне пятого-шестого этажей, шириной в три световые оси: две трехчетвертные колонны и две раскрепованные пилястры композитного ордера несут антаблемент с гладким фризом и профилированным карнизом;</p> <p>два дугообразных в плане эркера: местоположение (по 1-й - 3-й и 21-й - 23-й световым осям, в уровне третьего-четвертого этажей), конфигурация, габариты;</p> <p>декор эркеров: две полуколонны композитного ордера, несущие антаблемент с гладким фризом и профилированным карнизом;</p> <p>прямоугольные в плане балконы на лепных фигурных кронштейнах: местоположение (в основании эркеров, в уровне третьего этажа, конфигурация, габариты;</p> <p>металлическое ограждение балконов геометрического рисунка с вертикальными вставками, декорированными пальметтами и поясом меандра;</p>	   

два дугообразных в плане балкона: местоположение (по 1-й - 3-й и 21-й-23-й световым осям, в уровне шестого этажа), конфигурация, габариты;

металлическое ограждение балконов геометрического рисунка с горизонтальными перехватами;

балкон: местоположение (по 11-й - 13-й световым осям в уровне четвертого этажа), конфигурация

(прямоугольный в плане), габариты; металлическое ограждение балконов геометрического рисунка с вертикальными вставками, декорированными пальметтами и поясом меандра;

дверной проем, ведущий в вестибюль парадной лестницы Л-1: местоположение (по 15-й световой оси лицевого фасада), габариты и конфигурация;

оформление дверного проема: профилированный наличник, прямой профилированный сандрик; заполнение дверного проема: решетка: материал (металл);

двери, полуторастворные - материал (дерево), рисунок (по историческим аналогам);

проем воротного проезда: местоположение (по 13-й - 14-й световым осям), конфигурация, габариты; заполнение проема воротного проезда: тип, материал (металл), исторический рисунок, техника исполнения;

дверной проем, ведущий в вестибюль парадной лестницы Л-2: местоположение (по 1-й световой оси лицевого фасада), габариты и конфигурация;

заполнение дверного проема: двери, полуторастворные - материал (дерево), рисунок (по историческим аналогам);

оформление дверного проема: профилированный наличник,



объединяющий дверной проем по 1-й световой оси, оконный проем по 3-й световой оси и нишу-экседру;

исторические оконные проемы и дверные проемы балконов: местоположение, габариты, конфигурация (с прямой или полуциркульной перемычкой);

оформление оконных проемов:

квадровый руст (в уровне первого и третьего этажей), замковый камень с львиным маскароном (в оформлении окна с полуциркульной перемычкой в уровне первого этажа и оконных проемов в уровне второго этажа);

прямоугольные подоконные ниши с вписанными в них ложными балюстрадами (в уровне второго этажа);

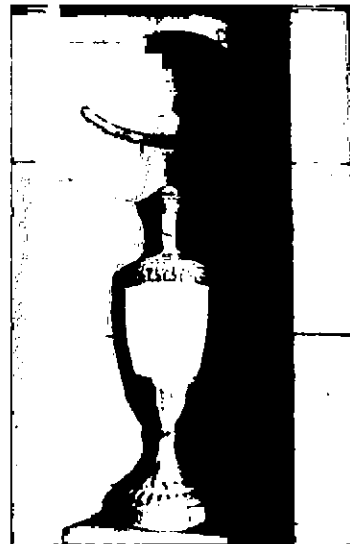
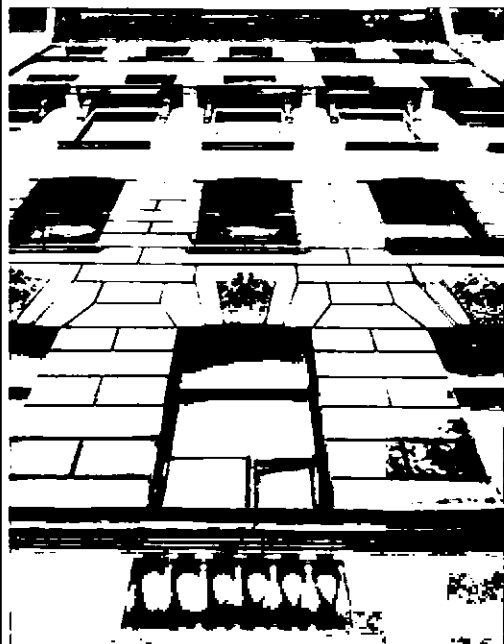
прямые профилированные сандрики на лепных кронштейнах (в уровне четвертого этажа);

профилированные подоконные карнизы (в уровне третьего, четвертого и шестого этажей);

заполнения оконных проемов и дверных проемов балконов: единообразие рисунка и колористического решения;

лепной декор фасада, в том числе:

ниши-экседры с расположенными в них лепными вазами (четыре в толщине дверных проемов парадных лестниц, одна на фасаде по 2-ой световой оси);



медальоны с рельефными композициями на сюжеты античной мифологии, вписанные в прямоугольные ниши в интерколонниях портика в уровне пятого-шестого этажей;



рельефные геральдические композиции с изображением сирен и провисающих гирлянд по 1-3-ей и 21-23-ей световым осям в уровне пятого-шестого этажей;



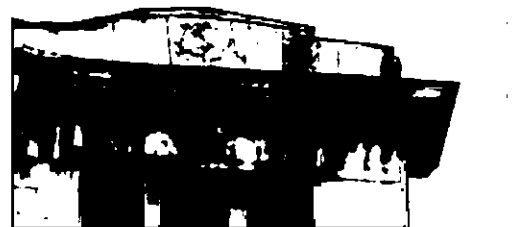
рельефные геральдические композиции с грифонами, фланкирующими мужской маскарон по 1-3-ей и 21-23-ей световым осям над оконными проемами шестого этажа;



раскрепованный профилированный венчающий карниз значительного выноса на модульонах;



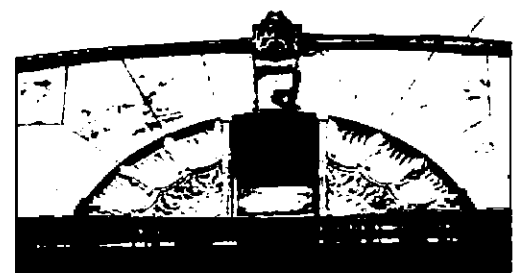
трехчастный симметричный ступенчатый аттик;



стилизованные замковые камни, с рельефными изображениями кентавров, декорирующих боковые части аттика;



полуциркулярная ниша с вписанным в ее поле прямоугольным оконным проемом, декорированным замковым камнем с мужским маскарон и рельефным лепным заполнением по центральной оси аттика;



дворовые фасады:

материал отделки– руст (в уровне первого-второго этажей), фактурная окрашенная штукатурка (в уровне третьего-шестого этажей);
материал и характер оформления цоколя дворовых фасадов и воротного проезда - известняк;

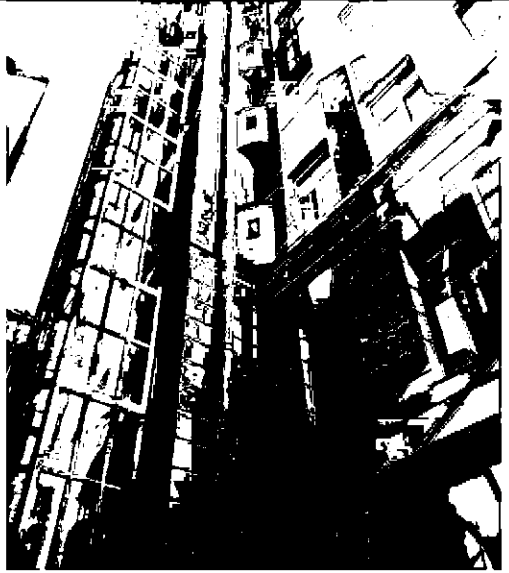
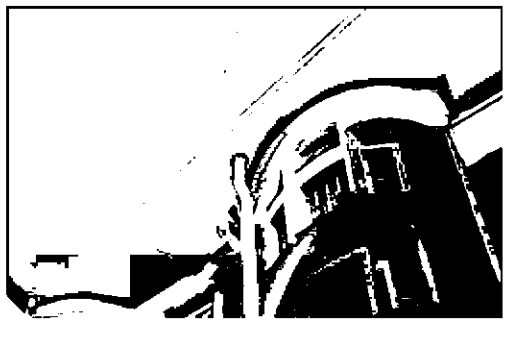


дугообразные в плане ризалиты объемов парадных лестниц;
местоположение, габариты;

оформление перекрытия воротного проезда лицевого корпуса: филенки, образованные штукатурными тягами;

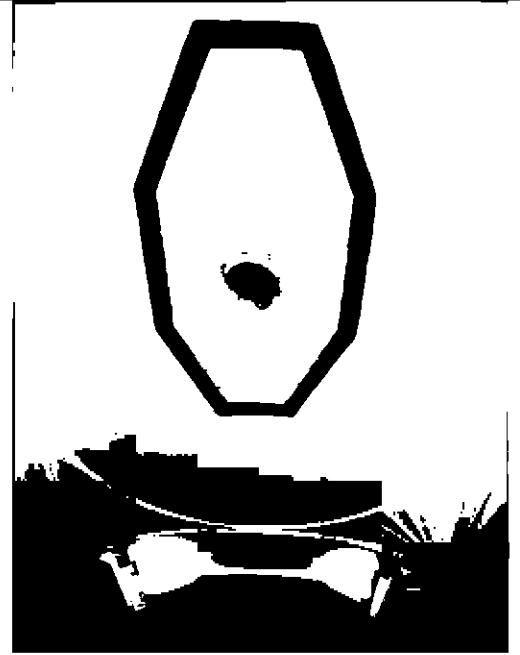
материал и характер оформления стен воротного проезда – лицевой кирпич;

исторические дверные проемы, ведущие в вестибюли служебных лестниц: местоположение, габариты, конфигурация (прямоугольные)



		<p>исторические оконные проемы - в уровне второго-шестого этажей: местоположение, габариты, конфигурация (прямоугольные); в уровне первого этажа - отметки высоты, габариты ширины; оформление оконных проемов: стилизованные замковые камни (в уровне первого-второго этажей фасадов, обращенных к северо-западному двору), наличники простого профиля; заполнения оконных проемов: единообразие рисунка и колористического решения;</p> <p>объемы кладовых, расположенные в западной части северо-западного дворового фасада в уровне второго-шестого этажей;</p> <p>профилированная раскрепованная подоконная тяга в уровне третьего этажа, (фасадов, обращенных к северо-западному двору); профилированный раскрепованный венчающий карниз.</p>	 
5.	<p>Декоративно-художественная отделка интерьеров:</p>	<p>парадная лестница Л-1:</p> <p>покрытие пола вестибюля: квадратные плитки из белого и серого мрамора шахматной раскладки;</p> <p>оформление стен вестибюля: шесть полуколонн коринфского ордера, несущие разорванный антаблемент с гладким фризом;</p>	 

лепной орнаментальный декор
плафона потолка вестибюля:
восьмигранная розетка и
композиции стилизованных
парусов;



оформление лестничной клетки:

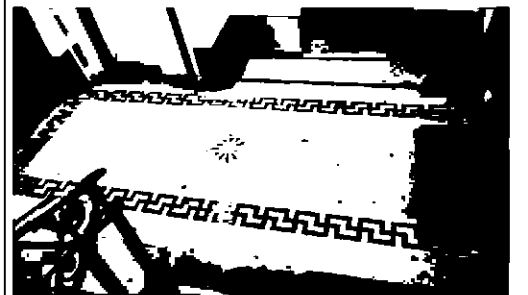
плафон потолка декорирован
широкой рамой с восьмигранными
кессонами и круглыми розетками;



стены завершены широким лепным
фризом с орнаментом растительного
характера;

десюдепорты: лепные рельефные
композиции из лавровых гирлянд,
венков, розеток и лент;

покрытие пола площадок:
орнаментальные мозаичные
композиции из мраморной крошки
серого и белого цвета с розеткой в
центральной части и рамой из
меандра;



лепные профилированные филенки
перекрытий площадок лестницы;



витражи*: местоположение (заполнение оконных проемов), материал и техника исполнения (наборная мозаика из цветного стекла с металлическими перемычками), исторический рисунок; (*сохранились фрагментарно):



парадная лестница Л-2:

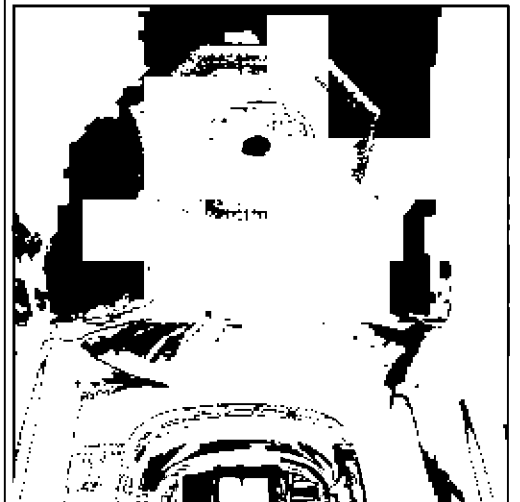
покрытие пола вестибюля: квадратные плитки из белого и серого мрамора шахматной раскладки;

оформление стен вестибюля: четыре пилона, со стилизованными капителями композитного ордера, несущие трехцентровые арки свода декорированные кессонами;



лепной орнаментальный декор плафона потолка вестибюля в том числе круглая розетка из листьев аканта в восьмигранной раме;

лепные профилированные филенки перекрытий площадок лестницы;



оформление лестничной клетки:

плафон потолка декорирован широкой рамой с восьмигранными кессонами и круглыми розетками;

стены завершены широким лепным фризом с орнаментом растительного характера;

витражи*: местоположение (заполнение оконных проемов), материал и техника исполнения (наборная мозаика из цветного стекла с металлическими перемычками), исторический рисунок; (*сохранились фрагментарно);

покрытие пола площадок: мозаичное композиции из мраморной крошки белого и серого цвета;

служебные лестницы Л-3 и Л-4: покрытие пола площадок: мозаичные орнаментальные композиции из мраморной крошки серого и белого цвета, рисунок - соты.

