



ПРАВИТЕЛЬСТВО САНКТ-ПЕТЕРБУРГА
КОМИТЕТ ПО ГОСУДАРСТВЕННОМУ КОНТРОЛЮ, ИСПОЛЬЗОВАНИЮ
И ОХРАНЕ ПАМЯТНИКОВ ИСТОРИИ И КУЛЬТУРЫ
РАСПОРЯЖЕНИЕ

окуд

06.05.2022

№ 295-рп

**Об утверждении предмета охраны
выявленного объекта культурного наследия
«Доходный дом Санкт-Петербургского мещанского общества»**

В соответствии со статьей 3 Закона Санкт-Петербурга от 12.07.2007 № 333-64 «Об охране объектов культурного наследия в Санкт-Петербурге» и пунктом 3.12 Положения о Комитете по государственному контролю, использованию и охране памятников истории и культуры, утвержденного постановлением Правительства Санкт-Петербурга от 28.04.2004 № 651:

1. Утвердить предмет охраны выявленного объекта культурного наследия «Доходный дом Санкт-Петербургского мещанского общества», расположенного по адресу: Санкт-Петербург, Бородинская улица, дом 1/88, литера А, согласно приложению к распоряжению.

2. Признать распоряжение КГИОП от 26.10.2011 № 10-720 «Об утверждении перечня предметов охраны выявленного объекта культурного наследия «Доходный дом Санкт-Петербургского мещанского общества» утратившим силу.

3. Начальнику отдела государственного реестра объектов культурного наследия Управления государственного реестра объектов культурного наследия обеспечить размещение настоящего распоряжения в электронной форме в локальной компьютерной сети КГИОП и его официальное опубликование.


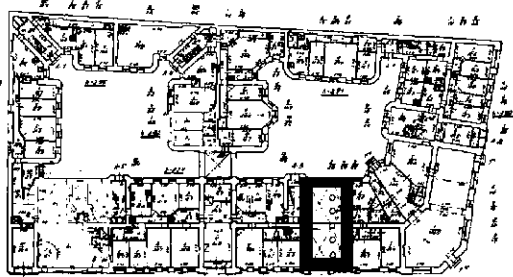


4. Контроль за исполнением распоряжения возложить на начальника Управления государственного реестра объектов культурного наследия.

Заместитель председателя КГИОП

Г.Р. Аганова

Предмет охраны выявленного объекта культурного наследия
«Доходный дом Санкт-Петербургского мещанского общества»,
Санкт-Петербург, Адмиралтейский район, Бородинская улица, дом 1/88, литера А

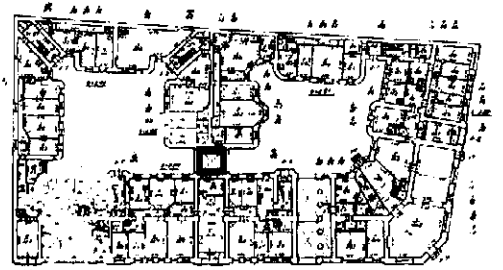
№ п.п.	Виды предметов охраны	Элементы предметов охраны	Фотофиксация
1	2	3	4
1	Объемно-пространственное решение:	<p>исторические габариты и конфигурация двух лицевых и четырех дворовых корпусов, воротного проезда восточного лицевого корпуса (по Бородинской ул.), дворового проезда восточного лицевого корпуса и поперечного дворового корпуса;</p> <p>габариты, конфигурация крыши (двускатная), высотные отметки конька, карниза, аттиков, дымовых труб;</p> <p>местоположение и габариты воротных проездов;</p>	  

			
2.	Конструктивная система здания:	<p>наружные и внутренние капитальные стены – местоположение, материал (кирпич);</p> <p>воротный проезд с лоджией-местоположение (со стороны ул. Бородинской), габариты, конфигурация, включая проем входа в лоджию;</p>	  

2 колонны с абакой, местоположение (между воротным проездом и лоджией);

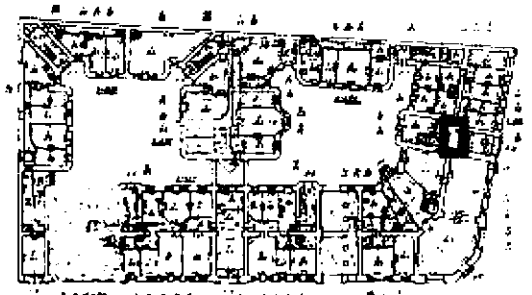


воротный проезд-местоположение (между восточным лицевым корпусом и поперечным дворовым корпусом; габариты, конфигурация;



лестницы:

Л-2:
со стороны наб. р. Фонтанки;



местоположение (между уровнями вестибюля и лестничной площадки 1-го этажа), средистенная, на 2 ступени, с валиком по краю, материал (известняковая плита);

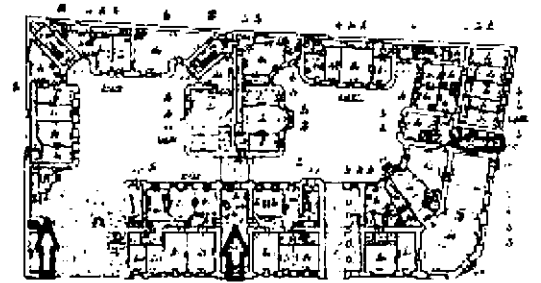
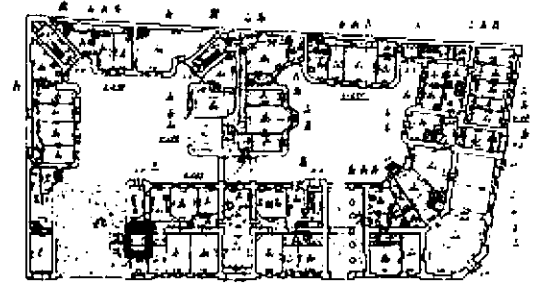
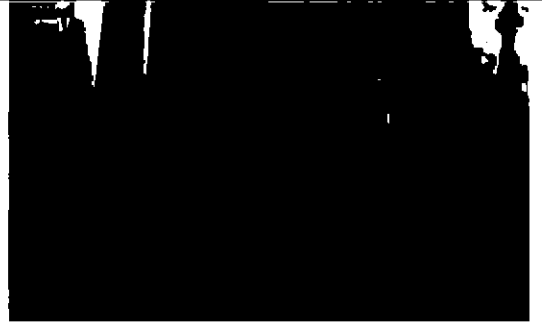
лестница Л-4:
со стороны ул. Бородинской;

местоположение (между уровнями вестибюля и лестничной площадки 1-го этажа), средистенная, на 1 ступень, проступь, материал (известняковая плита);

лестницы Л-2 (со стороны наб. р. Фонтанки), Л-4, Л-6 (со стороны ул. Бородинской):

ведут с 1-го по 6-й этаж;

местоположение, габариты, конфигурация (двухмаршевые), с промежуточными площадками;



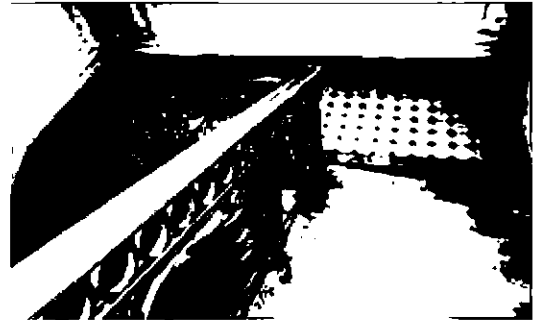
ограждение- кованное, черного металла, с декором из завитков и элементов геометрического характера;



поручень деревянный, профилированный;



ступени из известняковой плиты с валиком по краю;



покрытие лестничных площадок - керамическая плитка геометрического набора бежевого и голубого цвета;



подшивка лестничных маршей оформлена отштукатуренными кессонами с профилем по краю»;



в завершении лестничных площадок штукатурные филенки с профилем по краю;

лестницы Л-1, Л-3, Л-5, Л-7, Л-8:
вход со стороны дворовых фасадов;

ведут с 1-го по 6-й этаж;

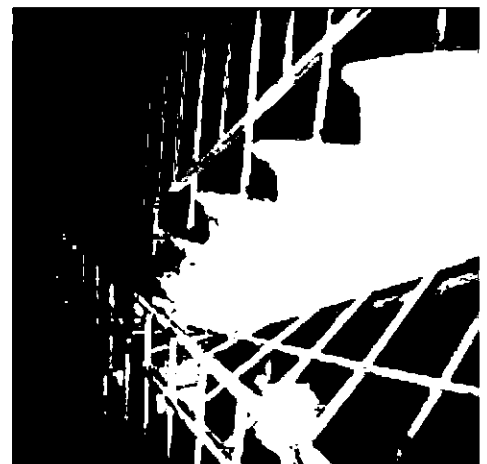
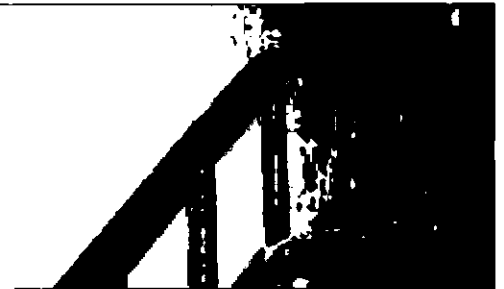
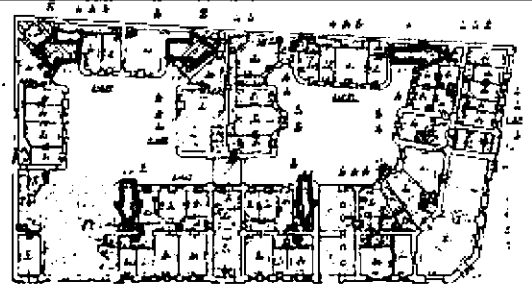
местоположение, габариты,
конфигурация (двухмаршевые);
с промежуточными площадками;

ограждение (черный металл) из
квадратных в сечении прутков,
стянутых верхней и нижней
тетивой;

поручень металлический;

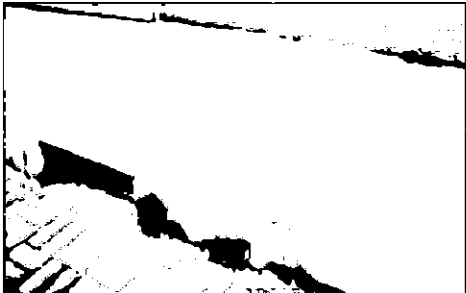

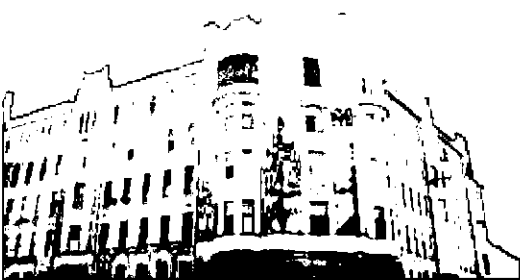

ступени из известняковой плиты;

лестничные площадки из
известняковой плиты;



3. Объемно-
планировочное
решение:

объемно-планировочное решение
помещений с художественной
отделкой, указанных в п.5;

4.	<p>Архитектурно-художественное решение фасадов:</p>	<p>архитектурное решение и декоративное оформление фасадов здания в стиле модерн, построенного архитектором Н.К. Прянишниковым в 1911-1912гг;</p> <p>лицевые фасады</p> <p>(северный- по наб.р. Фонтанки, восточный- по ул. Бородинской)</p> <p>6-ти этажные; материал и характер отделки цоколя – гранит;</p> <p>материал и характер отделки фасада – окрашенная фактурная штукатурка, руст – в уровне 1-2-го этажей; красный облицовочный кирпич – в уровне 3-5-го этажей (на ризалитах), окрашенная гладкая штукатурка – в уровне 3-6-го этажей;</p> <p>восемь ризалитов – через каждые пять оконных осей;</p> <p>три эркера (треугольных в плане) – в уровне 3-4-го этажей;</p> <p>пять эркеров (полукруглых в плане) – в уровне 3-5-го этажей;</p> <p>пять балконов в завершении полукруглых в плане эркеров – конфигурация, местоположение, габариты, ограждение – раскрепованное, материал (оштукатуренный кирпич);</p>	   
----	---	--	--

открытие эркеров треугольных в плане, в уровне 3-4-го этажей, материал (металл), конфигурация (двухскатное);



оконные проемы цокольного этажа- местоположение, габарит, конфигурация (прямоугольные);



оконные проемы- местоположение, габариты, конфигурация (с лучковой перемычкой в уровне 2-го, 5-го этажа.), прямоугольные);



балконные проемы-местоположение, габариты, конфигурация (прямоугольные, 5-угольные);

балконное и оконные заполнения-рисунок расстекловки и единообразие цветового решения;

декоративное оформление оконных проемов:

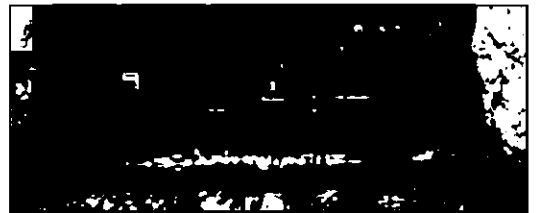
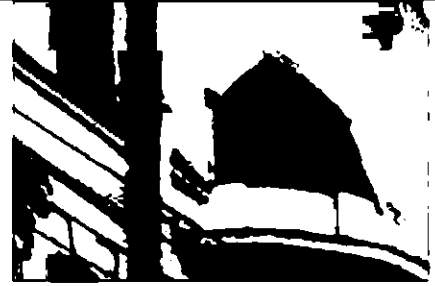
замковые камни – над оконными проемами 1-го этажа, веерообразные, фактурная штукатурка;

подоконные доски из красного гранита, в подоконном пространстве 1-го этажа;

лепные диски в штукатурных кессонированных наличниках (дугообразных, прямоугольных)– над оконными проемами 2-го этажа;

подоконные доски на оштукатуренном основании, в подоконном пространстве 2-го этажа;

филенки под оконными проемами 4-го этажа с лепным рельефом из стилизованных цветов ;



замковые камни над оконными проемами 5-го этажа, раскрепованные, оштукатуренные;

кессоны под оконными проемами 5-го этажа с лепным рельефом из элементов растительного характера, венков, картушей и волютами пилястрами;

заглубленные ниши оконных проемов 6-го этажа с фланкирующими пилястрами;

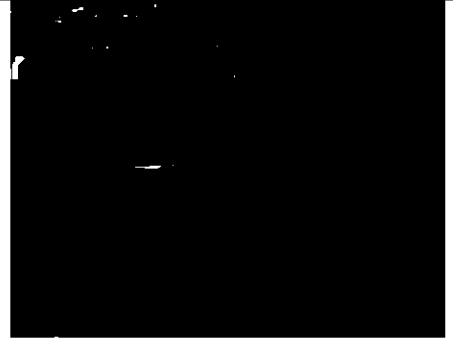
заглубленные ниши с лепным маскаронном в виде мужской головы и рельефа растительного характера, местоположение (над окнами 5-го этажа треугольных в плане эркеров):

полуколонны с композитной капителью по сторонам оконного проема 6-го этажа эркера по ... оси со стороны ул. Бородинской;

кессон над оконным проемом 6-го этажа эркера с лепным рельефом из элементов растительного характера и провисающего венка;

дверные проемы- местоположение (по наб. р. Фонтанки, по ул. Бородинской), габариты, конфигурация;

глубокие откосы;



заполнение дверного проема Л-2 (со стороны наб. р. Фонтанки)- две боковые нестворные части, полусветлые, в нижней части фигурейная филенка, в поле филенки элемент в виде ромба, верхняя филенка с остеклением, с внутренних сторон пилястры, на квадратном плинте, с профилированной капителью и геральдическим щитком в наверху*;
*створные части утрачены

фрамуга – конфигурация (прямоугольная), с мелкой расстекловкой квадратной формы в центре и трапецевидной по сторонам, фриз из мелких, загубленных филенок;

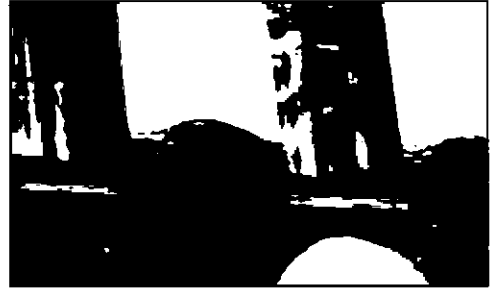
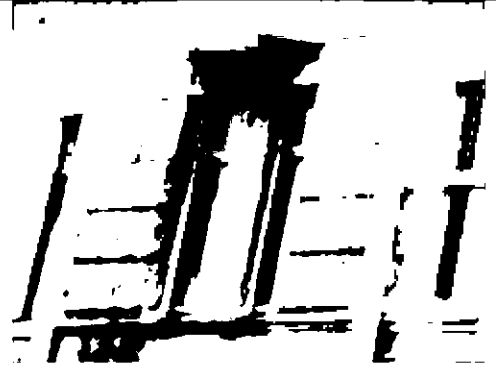
заполнение дверного проема Л-4 (со стороны ул. Бородинской) -две боковые нестворные части, полусветлые, в нижней части 2 фигурейные филенки, в поле филенок элемент в виде ромба, верхняя филенка с ромбовидной расстекловкой, с внутренних сторон пилястры, на квадратном плинте, с профилированной капителью и геральдическим щитком в завершении. Наверху треугольной формы с фризом из мелких, загубленных филенок, *;
*створные части утрачены

фрамуга – конфигурация (в форме 2/3 круга), с веерообразной расстекловкой по сторонам;

лепные элементы овальной формы, местоположение под эркерами, по сторонам оконных проемов, в уровне 2-го этажа,);



лепные декоративные элементы из овала и болотных цветов, под изогнутым, профилированным карнизом на кронштейнах, местоположение (между оконными проемами 3-го этажа);



«висячие» каннелированные лопатки с завершением в виде женских маскаронов, венков и гирлянд (исключая 10 окон боковых флангов восточного фасада – с круглым завершением, с лепной гирляндой) – в уровне 5-го этажа;



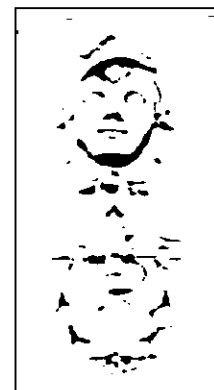
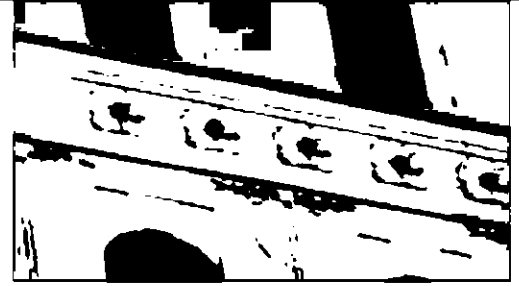
уплощенные кессоны с заполнением из лепных цветов, местоположение (между 5-м и 6-м этажами);

прямоугольные ниши – над окнами 6-го этажа- местоположение (над окном срезанного угла, и над окнами эркеров по сторонам срезанного угла);
лепные композиции в виде венков между нишами, по сторонам ниши срезанного угла;

пилястры между раскреповками северного и центральной частью восточного фасадов) – в уровне 6-го этажа;

фриз с лепными розетками, местоположение (между эркерами фасада со стороны наб. р. Фонтанки, между эркерами в средней части фасада со стороны ул. Бородинской);

лепные композиции из женской маски и венка, местоположение (на пилястрах между эркерами фасада со стороны наб. р. Фонтанки, между эркерами в средней части фасада со стороны ул. Бородинской в уровне 6-го этажа;



лепная композиция с символическими крылатыми животными и венком, под окном 5-го этажа срезанного угла;

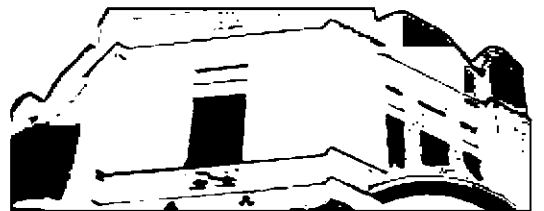
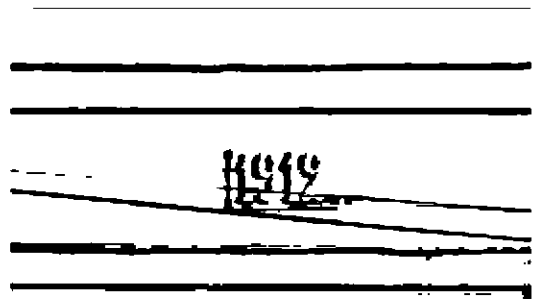
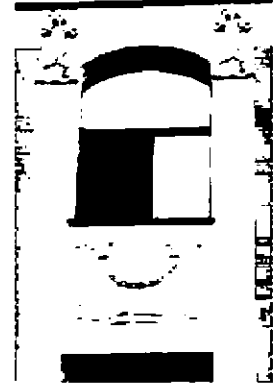
лепные композиции растительного характера над лопатками по сторонам оконного проема в уровне 5-го этажа срезанного угла;

лепная композиция из цифр с датой «1912» - на аттиковом завершении срезанного угла;

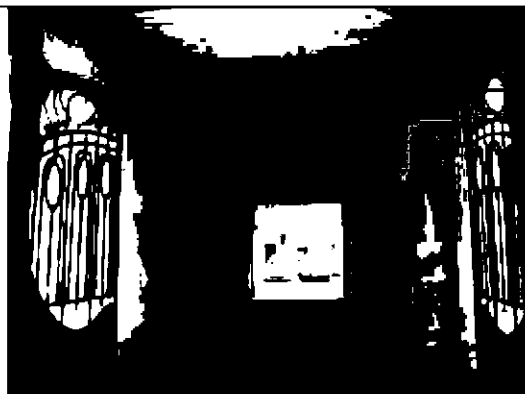
щипцовые завершения раскреповок (криволинейные с овальным проемом; трапециевидные с декоративными тумбами и прямоугольными проемами).

профилированные междуэтажные тяги;

венчающий выносной карниз;



ворота- местоположение (воротный проезд со стороны ул. Бородинской), конструкция (двустворные), материал (металл), техника (ковка), рисунок;



дворовые фасады:

северный двор:

материал и характер отделки цоколя – известняк;

материал и характер отделки фасада – окрашенная штукатурка (квадровый руст – в уровне 1-2-го этажей, гладкая штукатурка – в уровне 3-го этажа;



ризалиты со скругленными углами
лестничных объемов –
местоположение, габариты,
конфигурация;

оконные и дверные проемы –
местоположение, габариты,
конфигурация;

рисунок заполнения и цветовое
единообразие оконных заполнений;




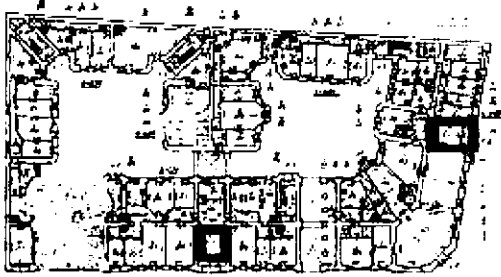

профилированный венчающий карниз;

южный двор:

материал и характер отделки цоколя –
известняк;

материал и характер отделки фасада –
окрашенная штукатурка (руст квадром
– в уровне 1-2-го этажей, гладкая
штукатурка – в уровне 3-го-

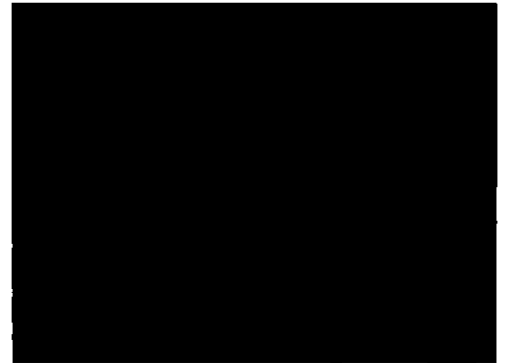


		<p>ризалиты со скругленными углами лестничных объемов – местоположение, габариты, конфигурация;</p> <p>эркер южного фасада – местоположение, габариты, конфигурация;</p> <p>оконные и дверные проемы – местоположение, габариты, конфигурация;</p> <p>рисунок заполнения и цветовое единообразие оконных заполнений;</p> <p>профилированный венчающий карниз.</p>	  
5.	<p>Декоративно-художественное оформление интерьеров:</p>	<p>вестибюль лестниц Л-2 (28,5 кв.м.), Л-4 (35,9 кв.м.):</p> <p>оформление потолка –штукатурные, профилированные тяги по периметру;</p>	 

оформление стен – разбиты на зеркала штукатурными, профилированными филенками;

покрытие пола-керамическая плитка геометрического набора бежевого и голубого цвета;

печи- местоположение (восточная стена вестибюля Л-2- 1 единица, южная стена вестибюля Л-4- 1 единица), средистенные, двухъярусные, прямоугольные в плане, верхние углы скруглены, облицованы изразцами синего цвета. В центре лицевого фасада ниша, разделенная на 2 яруса полкой со скругленными углами, в нижем ярусе расположена дверца топки (чугун, литье) с рельефом растительно-геометрического характера. Над топкой 2 крупноформатных изразца с рельефом из 4-х стилизованных цветов каждый. Боковые части, выше уровня полки, декорированы изразцами с рельефом из стилизованных цветов. Навершие в виде плиты. Плинт высокий, гладкий, в ширину ниши имеет выступ в виде ступеньки со скругленными углами;



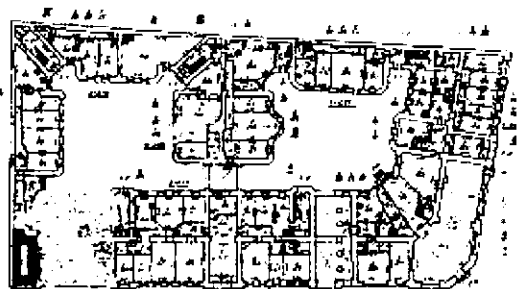
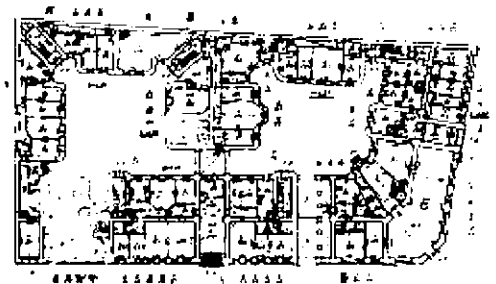
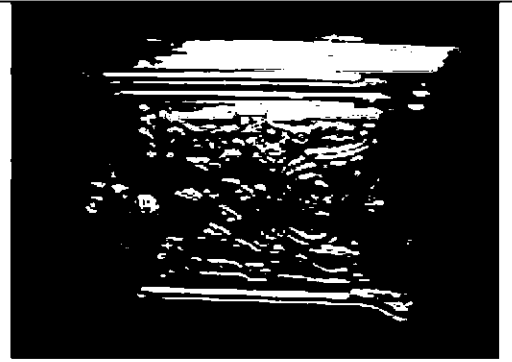
дверь- местоположение (отделяет тамбур лестницы Л-4: от вестибюля);

4-хстворчатая, полусветлая, в нижней части узкие филенки с профилем по периметру, верхняя часть филенки с вертикальной расстекловкой и фриз с мелкой расстекловкой;

фрамуга – конфигурация (прямоугольная), с расстекловкой на 3 части;

вестибюль лестницы Л-6 (22,0кв.м.);

оформление потолка – уплощенные кессоны с профилем по периметру;



оформление стен – стены разбиты на зеркала штукатурными, профилированными филенками;

покрытие пола-керамическая плитка геометрического набора бежевого и голубого цвета;

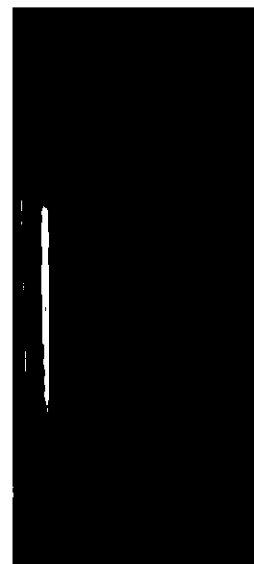
квартира № 33
комната № 4:
(21,6 кв.м.)



печь (угловая, двухъярусная, облицована глазурированным крупноформатными изразцами белого цвета; углы закруглены; нижний ярус: профилированный цоколь, фигурная профилированная надкаминная полка; верхний ярус: фриз декорирован рельефными изразцами с изображением картушей с лиственным орнаментом и раковинами; профилированный карниз с растительным орнаментом; венчают карниз антефиксы в форме пальметт; латунная фурнитура);

квартира № 36

комната № 7:
(15, 0 кв.м.)

печь- угловая, одноярусная; с центральным ризалитом; облицована глазурированным крупноформатными изразцами белого цвета; на гладком цоколе с профилированным карнизом; фурнитура латунная, во фризе розетты – контррельеф; профилированный карниз декорирован иониками; в наверху антефиксы;



		<p>комната № 8: (30, 3 кв. м.)</p> <p>печь- угловая, одноярусная; облицована глазурированным крупноформатными изразцами белого цвета; на гладком цоколе с профилированным карнизом; фурнитура латунная, во фризе розетты – контррельеф; профилированный карниз декорирован иониками. в навершии антефиксы;</p>	 
		<p>квартира № 45 комната № 8: (10, 4 кв. м.)</p> <p>печь- угловая, одноярусная, облицованная глазурированными крупноформатными изразцами белого цвета. Углы скруглены и декорированными рельефными изразцами с цветочно-лиственным орнаментом. Фриз – цветочный орнамент с раковиной в центре. Профилированный фриз. Фигурное навершие, латунная фурнитура.</p>	