



ПРАВИТЕЛЬСТВО САНКТ-ПЕТЕРБУРГА
КОМИТЕТ ПО ГОСУДАРСТВЕННОМУ КОНТРОЛЮ, ИСПОЛЬЗОВАНИЮ
И ОХРАНЕ ПАМЯТНИКОВ ИСТОРИИ И КУЛЬТУРЫ
РАСПОРЯЖЕНИЕ

окуд

27.04.2022

№ 289-рп

О включении выявленного объекта культурного наследия в единый государственный реестр объектов культурного наследия (памятников истории и культуры) народов Российской Федерации в качестве объекта культурного наследия регионального значения «Подъездная аллея Петергофского Свято-Троицкого кладбища», об утверждении границ и режима использования территории объекта культурного наследия, об утверждении предмета охраны объекта культурного наследия

В соответствии с подпунктом 12 статьи 9.2, статьей 18, подпунктом 10 пункта 2 статьи 33 Федерального закона от 25.06.2002 № 73-ФЗ «Об объектах культурного наследия (памятниках истории и культуры) народов Российской Федерации», пунктами 3.1, 3.12 Положения о Комитете по государственному контролю, использованию и охране памятников истории и культуры, утвержденного постановлением Правительства Санкт-Петербурга от 28.04.2004 № 651, на основании акта, составленного по результатам государственной историко-культурной экспертизы (рег. КГИОП от 07.09.2021 № 01-26-1999/21-0-0), с учетом решения рабочей группы Совета по сохранению культурного наследия при Правительстве Санкт-Петербурга от 15.12.2021 № 03-05-8/2021:

1. Включить в единый государственный реестр объектов культурного наследия (памятников истории и культуры) народов Российской Федерации (далее - реестр) в качестве объекта культурного наследия регионального значения ансамбль «Подъездная аллея Петергофского Свято-Троицкого кладбища», расположенного по адресу: Санкт-Петербург, г. Петергоф, Свято-Троицкое кладбище, от нижней дороги до часовни.

2. Исключить из перечня выявленных объектов культурного наследия выявленный объект культурного наследия «Подъездная аллея Петергофского Свято-Троицкого кладбища».

3. Утвердить:

3.1. Границы территории объекта культурного наследия регионального значения «Подъездная аллея Петергофского Свято-Троицкого кладбища», расположенного

по адресу: Санкт-Петербург, г. Петергоф, Свято-Троицкое кладбище, от нижней дороги до часовни, согласно приложению № 1 к распоряжению.

3.2. Режим использования территории объекта культурного наследия регионального значения «Подъездная аллея Петергофского Свято-Троицкого кладбища», расположенный по адресу: Санкт-Петербург, г. Петергоф, Свято-Троицкое кладбище, от нижней дороги до часовни, согласно приложению № 2 к распоряжению.

3.3. Предмет охраны объекта культурного наследия регионального значения «Подъездная аллея Петергофского Свято-Троицкого кладбища», расположенный по адресу: Санкт-Петербург, г. Петергоф, Свято-Троицкое кладбище, от нижней дороги до часовни, согласно приложению № 3 к распоряжению.

4. Начальнику Управления государственного реестра объектов культурного наследия обеспечить:

4.1. Представление в Министерство культуры Российской Федерации сведений, предусмотренных приказом Министерством культуры Российской Федерации от 03.10.2011 № 954 «Об утверждении Положения о едином государственном реестре объектов культурного наследия (памятников истории и культуры) народов Российской Федерации», в установленные сроки.

4.2. Направление в Управление Федеральной службы государственной регистрации, кадастра и картографии по Санкт-Петербургу, Комитет по градостроительству и архитектуре копий распоряжения в срок, не превышающий пяти рабочих дней со дня издания распоряжения.

4.3. Уведомление лиц, являющихся собственниками или иными законными владельцами объекта, указанного в пункте 1 распоряжения, о включении объекта культурного наследия в реестр в срок, не превышающий трёх рабочих дней со дня издания распоряжения.

4.4. Размещение распоряжения в электронной форме в локальной компьютерной сети КГИОП и его официальное опубликование.

4.5. Внесение соответствующих изменений в «Геоинформационную базу данных по объектам культурного наследия, границам и режимам зон охраны на территории Санкт Петербурга».

5. Контроль за выполнением распоряжения возложить на заместителя председателя КГИОП Аганову Г.Р.

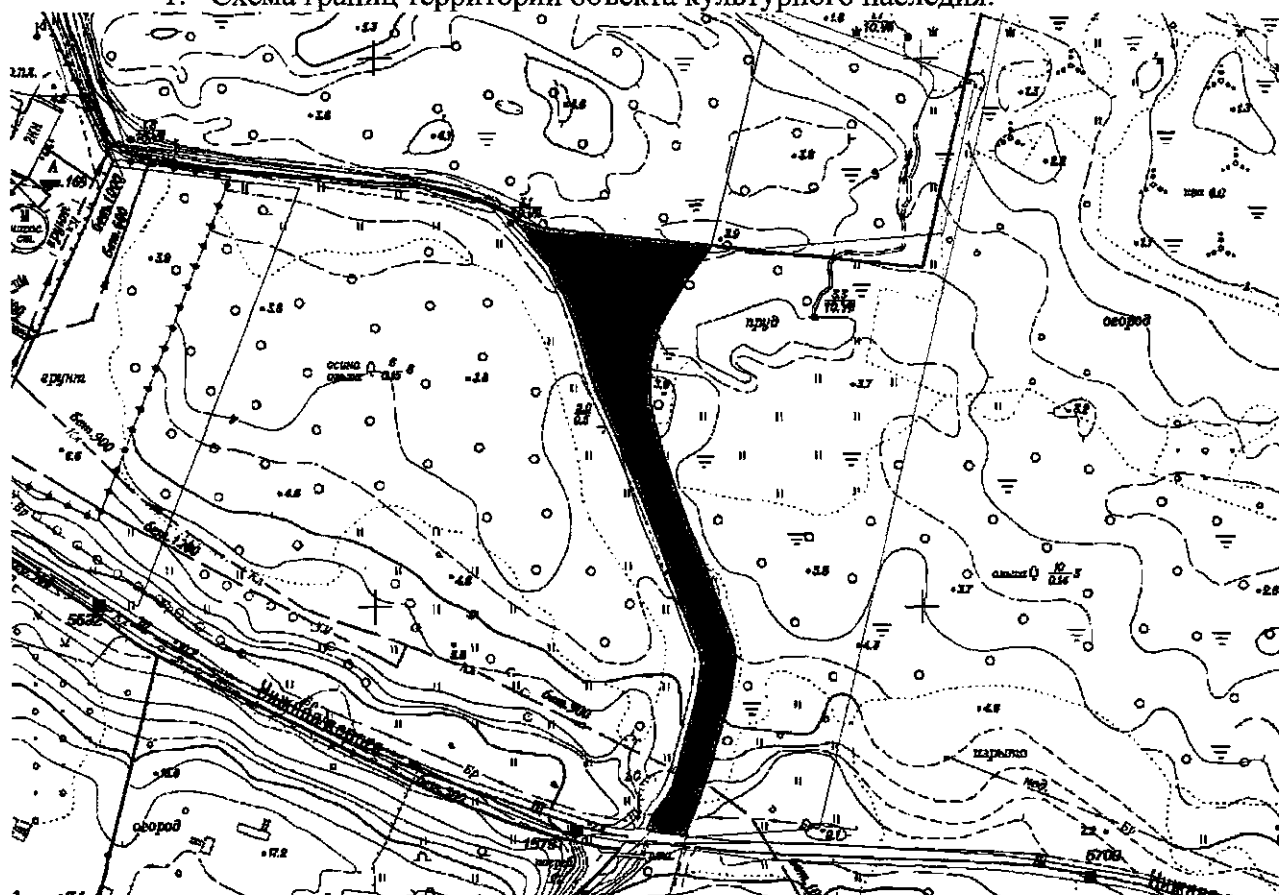
Председатель КГИОП



С.В. Макаров


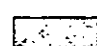
Границы территории
объекта культурного наследия регионального значения
«Подъездная аллея Петергофского Свято-Троицкого кладбища», расположенного
по адресу: Санкт-Петербург, г. Петергоф, Свято-Троицкое кладбище,
от нижней дороги до часовни

1. Схема границ территории объекта культурного наследия:

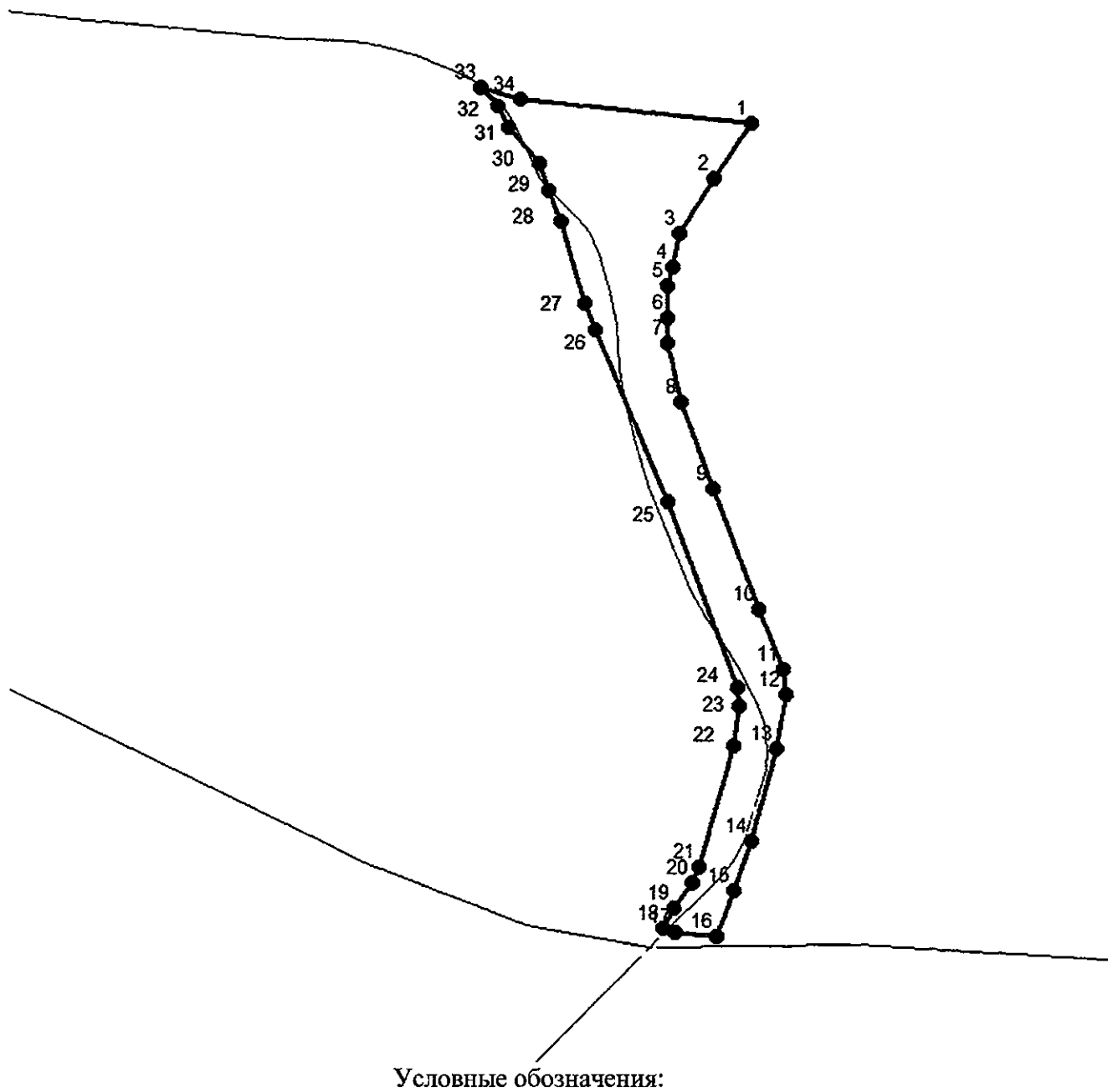


М 1:2000

Условные обозначения:

-  - граница территории объекта культурного наследия
-  - объект культурного наследия регионального значения «Подъездная аллея Петергофского Свято-Троицкого кладбища»

2. Перечень координат характерных точек границ территории объекта культурного наследия:



Условные обозначения:

- Граница объекта культурного наследия
- 1 Номер поворотной (характерной) точки (см. таблицу)

Координаты поворотных точек в системе координат, установленной для ведения государственного кадастра объектов недвижимости (м):

№	X	Y
1.	89332,7326	89523,9462
2.	89318,2687	89513,7157
3.	89303,8048	89504,8962
4.	89294,9854	89502,7796
5.	89290,0465	89501,7212
6.	89281,5798	89501,3685
7.	89274,8771	89501,7212
8.	89259,3548	89505,2490
9.	89236,4243	89513,3629
10.	89204,6743	89525,7101
11.	89189,1521	89531,7074
12.	89182,4493	89532,4129
13.	89167,9854	89530,2962
14.	89143,2909	89523,2407
15.	89130,2382	89518,6546
16.	89118,2437	89514,0685
17.	89119,3021	89503,4851
18.	89120,3604	89500,3101
19.	89125,6521	89502,7796
20.	89132,3548	89507,7185
21.	89136,5882	89509,8351
22.	89168,6909	89518,6546
23.	89179,2743	89520,0657
24.	89184,2132	89519,7129
25.	89232,8965	89501,7212
26.	89278,4048	89482,6712
27.	89285,4604	89479,8490
28.	89306,9798	89473,4990
29.	89315,0937	89470,3240
30.	89322,1493	89467,5018
31.	89331,6743	89459,3879
32.	89337,3187	89456,5657
33.	89342,2576	89451,9796
34.	89339,0826	89462,5629

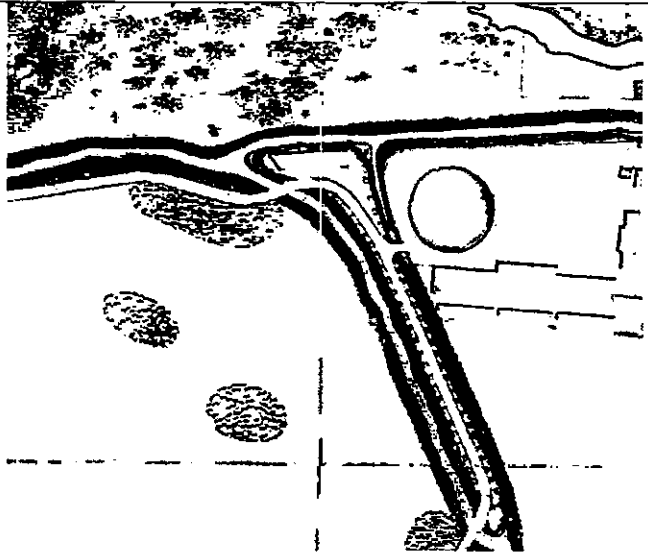


Режим использования территории объекта культурного наследия
регионального значения «Подъездная аллея Петергофского Свято-Троицкого кладбища»,
расположенного по адресу: Санкт-Петербург, г. Петергоф, Свято-Троицкое кладбище,
от нижней дороги до часовни

1. На территории объекта культурного наследия запрещаются: строительство объектов капитального строительства и увеличение объемно-пространственных характеристик существующих на территории объекта культурного значения объектов капитального строительства; проведение земляных, строительных, мелиоративных и иных работ, за исключением работ по сохранению (воссозданию) объекта культурного наследия или его отдельных элементов, сохранению историко-градостроительной или природной среды объекта культурного наследия.

2. На территории объекта культурного наследия разрешается ведение хозяйственной деятельности, не противоречащей требованиям обеспечения сохранности объекта культурного наследия и позволяющей обеспечить функционирование объекта культурного наследия в современных условиях.

3. Требования к осуществлению деятельности в границах территории объекта культурного наследия и требования к содержанию и использованию территории объекта культурного наследия устанавливаются законодательством Российской Федерации и Санкт-Петербурга об объектах культурного наследия.

Предмет охраны объекта культурного наследия регионального значения
«Подъездная аллея Петергофского Свято-Троицкого кладбища», расположенного по адресу:
Санкт-Петербург, г. Петергоф, Свято-Троицкое кладбище, от нижней дороги до часовни

№ пп	Видовая принадлежность предмета охраны	Предмет охраны	Фотофиксация
1	2	3	4
1	Объемно-пространственное и планировочное решение территории:	<p>историческое местоположение объекта культурного наследия: от южной границы Петергофского Свято-Троицкого кладбища в сторону Нижней дороги;</p> <p>историческое планировочное решение; рельеф (ровный, с понижением в сторону Троицкого ручья);</p> <p>аллейные посадки (шаг посадок, породный состав (дуб черешчатый));</p>	  



сохранившийся старовозрастной
древостой ценных пород: дуб
черешчатый;

бульжное мощение аллеи*

*утрачено

