



ПРАВИТЕЛЬСТВО САНКТ-ПЕТЕРБУРГА  
КОМИТЕТ ПО ГОСУДАРСТВЕННОМУ КОНТРОЛЮ, ИСПОЛЬЗОВАНИЮ  
И ОХРАНЕ ПАМЯТНИКОВ ИСТОРИИ И КУЛЬТУРЫ  
РАСПОРЯЖЕНИЕ

27.04.2022

окуд

№ 287-рп

**Об утверждении предмета охраны  
объекта культурного наследия федерального значения  
«Дом, где в 1912-1941 гг. жил изобретатель парашюта Котельников Г.Е.»**

В соответствии с подпунктом 10 пункта 2 статьи 33 Федерального закона от 25.06.2002 № 73-ФЗ «Об объектах культурного наследия (памятниках истории и культуры) народов Российской Федерации» и пунктом 3.12 Положения о Комитете по государственному контролю, использованию и охране памятников истории и культуры, утвержденного постановлением Правительства Санкт-Петербурга от 28.04.2004 № 651:

1. Утвердить предмет охраны объекта культурного наследия федерального значения «Дом, где в 1912-1941 гг. жил изобретатель парашюта Котельников Г.Е.», расположенного по адресу: Санкт-Петербург, 14-я линия В.О., 31-33, лит. А1, А2, согласно приложению к распоряжению.

2. Начальнику отдела государственного реестра объектов культурного наследия Управления государственного реестра объектов культурного наследия обеспечить размещение распоряжения в электронной форме в локальной компьютерной сети КГИОП и его официальное опубликование.



3. Контроль за выполнением распоряжения возложить на начальника Управления государственного реестра объектов культурного наследия.

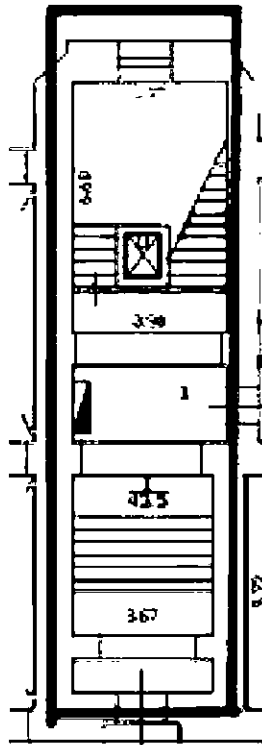
**Заместитель председателя КГИОП**

**Г.Р. Аганова**

Предмет охраны  
 объекта культурного наследия федерального значения  
 «Дом, где в 1912-1941 гг. жил изобретатель парашюта Котельников Г.Е.»  
 Санкт-Петербург, 14-я линия В.О., 31-33, лит. А1, А2

№ п/п	Видовая принадлежность предмета охраны	Предмет охраны	Фотофиксация
1	2 Объемно-пространственное решение:	3 исторические габариты и конфигурация лицевого 6-ти этажного корпуса и дворовых 6-ти этажных и юго-восточного 4-х этажного корпусов, образующих два внутренних двора;  местоположение и габариты трех воротных проездов;  габариты и конфигурация (скатная) крыш, включая дымовые трубы и высотную отметку конька;  материал окрытия (металл);	4   

2	<p>Конструктивная система здания:</p>	<p>исторические конструкции:</p> <p>наружные и внутренние капитальные стены – местоположение, материал (кирпич);</p> <p>отметки междуэтажных перекрытий;</p> <p>уплощенные цилиндрические своды трех воротных проездов:</p> <ul style="list-style-type: none"> <li>- лицевого корпуса;</li> <li>- северо-восточного дворового флигеля;</li> <li>- северо-западного дворового флигеля;</li> </ul> <p>исторические лестницы Л1, Л4, Л5, Л6, Л7, Л8, Л13:</p> <p>парадная лестница Л1 (лицевого корпуса) – местоположение, габариты, конструкция (до уровня 2-го этажа – средистенная, выше уровня 2-го этажа – марши по металлическим косоурам), тип (двухмаршевая), материал ступеней (известняковая плита); профиль ступеней (с валиком);</p>	  
---	---------------------------------------	---	---

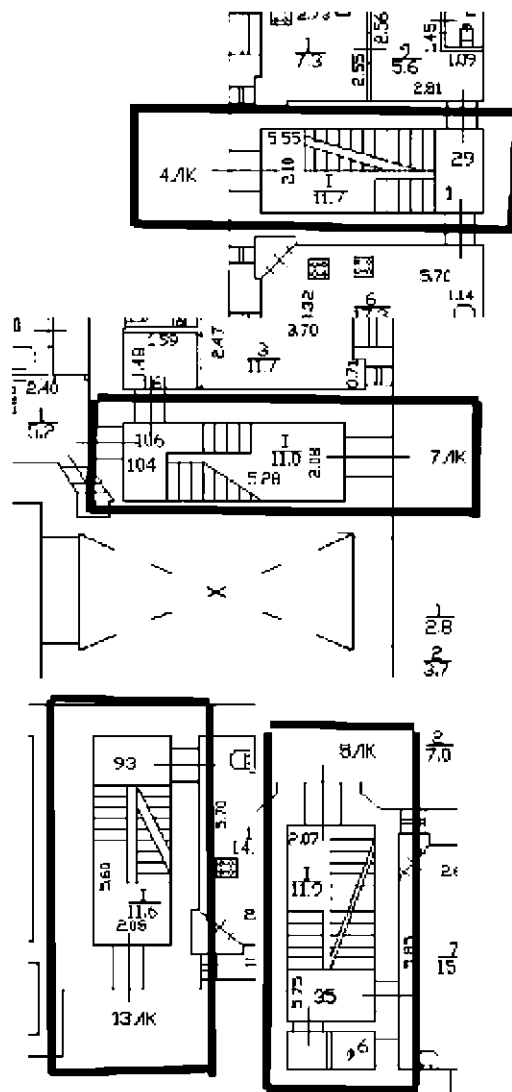


ограждение маршей – материал (черный металл), техника исполнения (литье, прокат, слесарная сборка), рисунок (пальметты, помещенные в круг с завитками растительного характера);

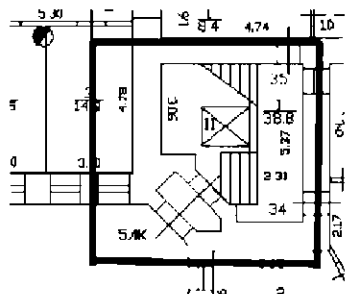
поручни – материал (дерево), конфигурация (профилированные);



лестницы Л-4 (юго-восточного 4-х этажного флигеля), Л-8 (северо-восточного 6-ти этажного флигеля), Л-7, Л-13 (северо-западного 6-ти этажного дворового флигеля) – местоположение, габариты, конструкция (марши по металлическим косоурам), тип (двухмаршевые), материал ступеней и лестничных и межэтажных площадок (известняковая плита); профиль ступеней (с валиком); ограждение маршей – материал (черный металл), техника исполнения (прокат, слесарная сборка), рисунок (вертикальные прутья прямоугольного сечения) поручни – материал (дерево), конфигурация (профилированные);

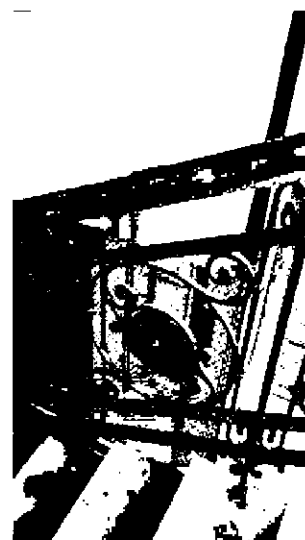


лестница Л - 5 (северо-восточного флигеля) – местоположение, габариты, конструкция (до уровня 2-го этажа – средистенная, выше уровня 2-го этажа – марши по металлическим косоурам), тип (трехмаршевая), материал ступеней (известняковая плита); профиль ступеней (с валиком);

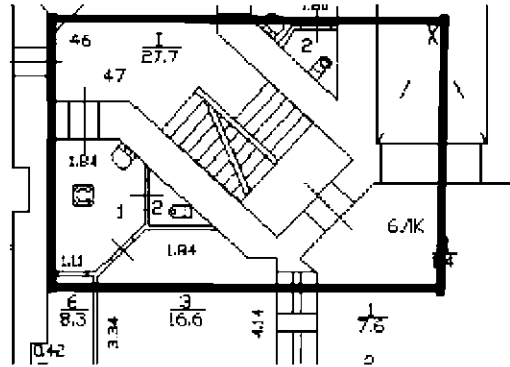


ограждение маршей – материал (черный металл), техника исполнения (литье, прокат, слесарная сборка), рисунок (цветочные круглые розетки, помещенные в круг с завитками растительного характера);

поручни – материал (дерево), конфигурация (профилированные);

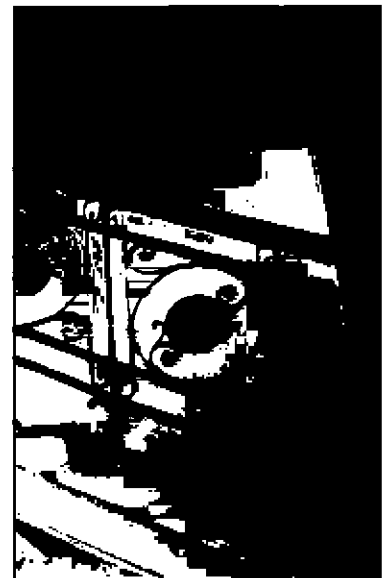


лестница Л - 6 (северо-восточного 6-ти этажного дворового флигеля) – местоположение, габариты, конструкция (до уровня 2-го этажа – средистенная, выше уровня 2-го этажа – марши по металлическим косоурам), тип (двухмаршевая), материал ступеней (известняковая плита); профиль ступеней (с валиком);



ограждение маршей – материал (черный металл), техника исполнения (литье, прокат, слесарная сборка), рисунок (цветочные круглые розетки, помещенные в круг с завитками растительного характера);


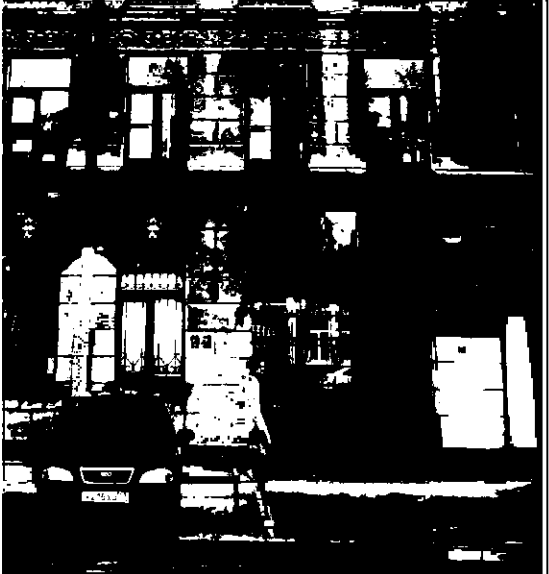
поручни – материал (дерево), конфигурация (профилированные);



3

Объемно-планировочное решение:

историческое объемно-планировочное решение вестибюлей, лестничных клеток и помещений, указанных в пункте 5;

4	<p>Архитектурно-художественное решение (композиция) фасадов:</p>	<p>Архитектурно-художественное решение фасадов в стиле неоклассицизма:</p> <p>лицевой фасад:  асимметричная композиция 1-го этажа;  симметричная композиция 2-6 этажей;  материал и отделка цоколя – серый гранит;  квадровый руст в уровне 1-2 этажей центральной части фасада;  облицовка фасада терразитовой штукатуркой в уровне 3-6 этажей центральной части фасада и в раскреповках;</p> <p>раскреповки по 1-й и 13-й световой осям;</p> <p>трехгранный эркер в уровне 3-5-го этажей по 6-8-й световым осям;</p> <p>конфигурация воротного проезда по 4 световой оси в виде трехцентровой арки;</p> <p>дверные и оконные проемы – местоположение, габариты и конфигурация (включая круглые оконные проемы в угловых щипцах, щелевидные и трехчастные оконные проемы, вписанные в полуциркульные завершения);</p> <p>заполнение оконных проемов – рисунок и цвет исторический;</p>	 
---	--	---	--



декоративное оформление дверного и оконных проемов:  
 парадный вход выполнен в виде портала:

дверной проем, помещенный в прямоугольную нишу, фланкированный стилизованными колоннами дорического ордера, стоящими на гранитных стилобатах;

фриз с лепной композицией в виде трех лавровых венков, тирса и пальметт;

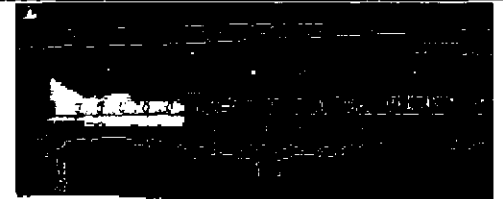
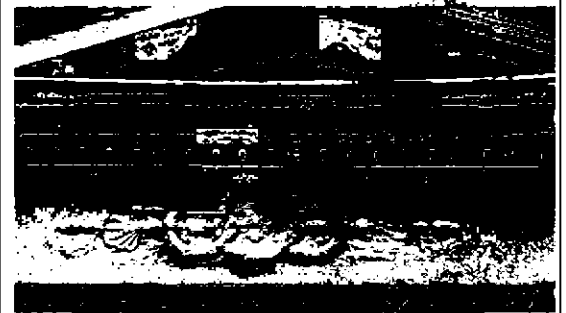
треугольный фронтон с акротерией, профилированным карнизом, порезкой и иониками;

дверной проем обрамлен наличниками с порезкой растительного характера;

лепной декор окон и фасада:

замковые камни с маскаронами в виде львиных голов (в уровне 1-го этажа);

лепной фриз с рисунком растительного характера над оконными проемами в уровне 2-го этажа;



профилированный подоконный карниз в уровне 2-го этажа;

оконные проемы, оформленные в виде «французских окон» с глухой ложной балюстрадой из кувшинообразных балясин в нижней части проемов;

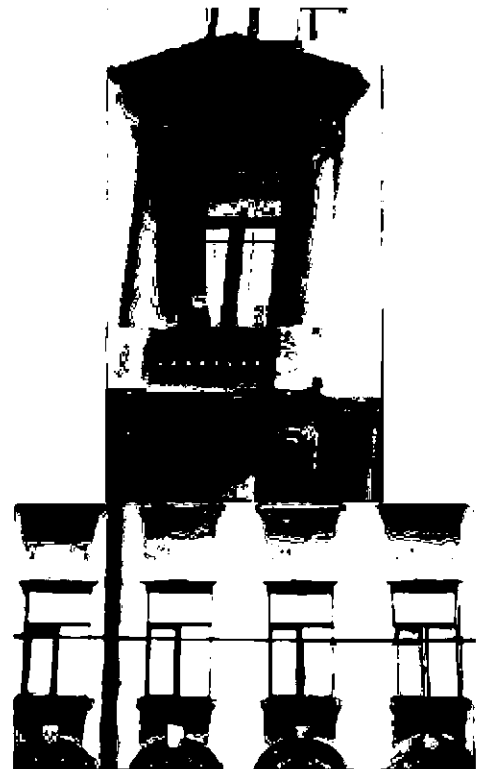
люнеты с замковыми камнями, профилированными архивольтами; в поле люнетов лепные композиции растительного характера;

(аналогичное оформление оконных проемов в уровне 1-го этажа по 1-й и 13-й осям (за исключением ложных балюстрад и архивольтов);



сложное декоративное оформление окон 3-го этажа в раскреповках: в виде портиков с полуколоннами, поддерживающими треугольный фронтон, декорированный профилированным карнизом с сухариками; глухая балюстрада с кувшинообразными балясинами в нижней части проемов;

замковые веерные камни в оформлении оконных проемов 4-го этажа;



круглые патеры с пальметтами;  
 восьмигранные фигуры с тирсами и  
 пальметтами в центре которых  
 женские маскароны - в подоконных  
 простенках в уровне 6-го этажа;

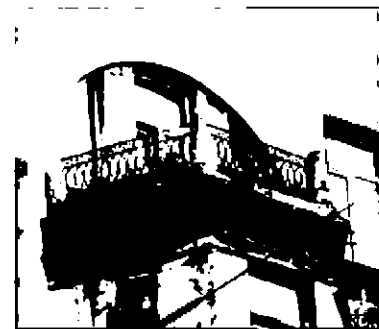
подоконные доски на прямоугольных  
 кронштейнах в уровне 5-го и 6-го  
 этажей;

металлодекор:

ограда балкона кованого железа в виде  
 геометрического орнамента, в том  
 числе меандр во фризе, с  
 конусообразными каменными стойками  
 (гранит?);

лепной фриз растительного характера в  
 завершении фасадов эркера;

лепное оформление в нижней части  
 эркера – овальное лепное панно с  
 изображением пальметт, побегов и  
 цветов аканта, вписано в шестигранник  
 с порезками в виде бус и иоников;



дворовые фасады:

материал цоколя – известняковая скоба;  
материал и отделка фасадов – гладкая  
штукатурка;  
раскреповки;

местоположение габариты и  
конфигурация оконных и дверных  
проемов;

оконные заполнения – рисунок и цвет  
исторический;

венчающий профилированный карниз в  
завершении фасадов;





5 Декоративно-художественное оформление интерьеров:

вестибюль парадной лестницы лицевого корпуса:

декоративно-художественное решение интерьера решено в формах неоклассицизма:

полихромная метлахская плитка с растительным и геометрическим рисунком в вестибюле и на лестничных площадках;



стенные панно в профилированных рамах с порезкой типа «бусь»;

каннелированные капители ионического ордера по стенам вестибюля;  
 лепной фриз в завершении стен с изображением растительных элементов в виде лавровых гирлянд, побегов аканта, цветов, лент, порезка «жемчужник»;

отделка потолка:

в центре большеформатная круглая лепная розетка с рисунком растительного характера в виде лавровых венков, побегов и листьев аканта, помещенная в кессонированную раму (в кессонах лепные розетки в виде листьев аканта);  
 в угловых резервах лепнина в виде веток лавра;



одноярусная срединная печь:  
нижняя часть облицована изразцами  
квадратной формы, центральная  
верхняя часть – рельефными изразцами,  
боковые грани оформлены пилястрами  
(многослойно закрашена); топочное  
отверстие заложено;



две колонны стилизованного  
ионического ордера;



типовые заполнения дверных проемов на лестничной клетке:

двустворчатое, каждая створка на три фигурейные филенки;  
профилированные наличники;  
материал (дерево);



декоративная отделка стен и потолка в завершении лестничной клетки:

профилированный карниз в завершении стен, профилированная тяга по периметру потолка, в углах лепные композиции в виде лавровых венков, гирлянд, лент;



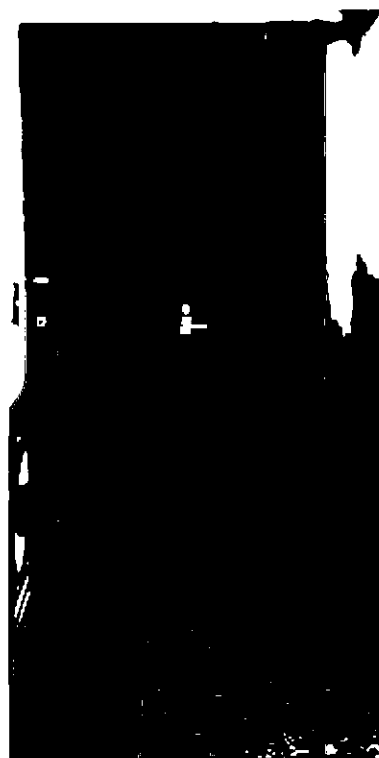


лестница № 5 дворового флигеля:

покрытие пола вестибюля и  
лестничных площадок метлахской  
плиткой - цвет (бежевый, коричневый),  
рисунок геометрического характера с  
бордюром по периметру;

типовые заполнения дверных проемов  
на лестничной клетке:

двустворчатое, каждая створка на три  
фигарейные филенки;  
профилированные наличники;  
материал (дерево);



лестница № 6 дворового флигеля:

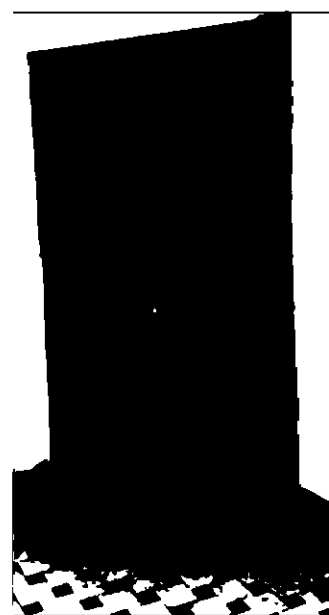
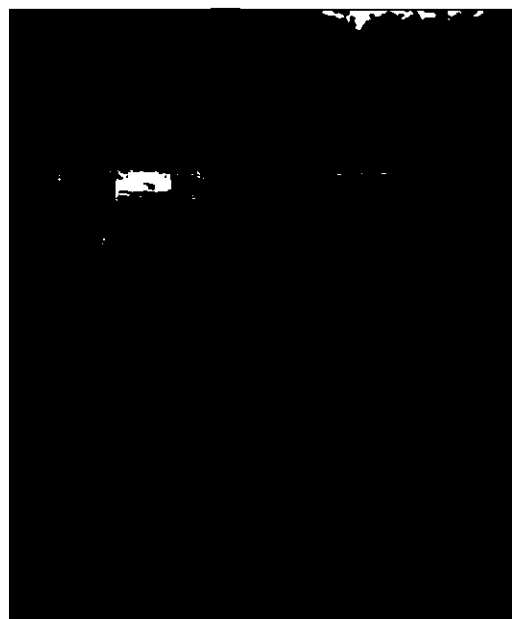
покрытие пола вестибюля и  
лестничных площадок метлахской  
плиткой - цвет (бежевый, коричневый),  
рисунок геометрического характера с  
бордюром по периметру;

лепные розетки потолка на лестничных  
площадках:

розетка сложной формы – центральная  
большеформатная круглая (рисунок из  
лаврового венка, круглой розетки из  
листьев аканта в центре, «бус») с двумя  
малыми боковыми розетками (рисунок  
«бусы», «жемчужник»), перехваченные  
«бусами»;

типовые заполнения дверных проемов  
на лестничной клетке:

двустворчатое, каждая створка на три  
фигарейные филенки;  
профилированные наличники;  
материал (дерево);



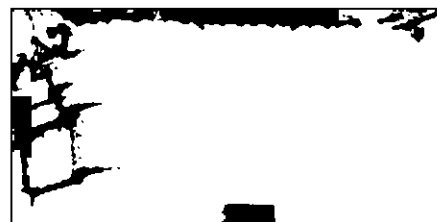
квартира № 9:

комната № 16 площадью 28,2 кв. м.:

печь угловая одноярусная, облицованная белым гладким изразцом, углы закруглены и облицована рельефными изразцами с рисунком в виде пальметт растительных завитков; фриз с элементами растительного характера;

профилированный карниз, декорированный рельефными изразцами растительного характера; навершие – в виде «короны» с порезкой «бусы»;

латунная фурнитура;



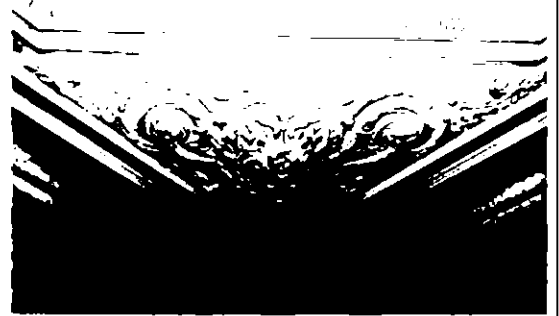
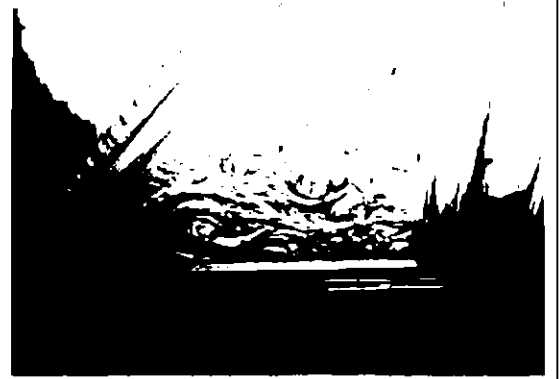
в завершении стен профилированный карниз, падуга;

плафон декорированный многоугольной профилированной рамой с лепными элементами в виде иоников; лепной декор растительного характера в виде побегов и цветов аканта; в центре плафона фигурная розетка с орнаментом из акантовых листьев, тирсов и вьющихся растений;



коридор № 9 площадью 11,5 кв.м.:

печь аналогичная печи в комнате №16;

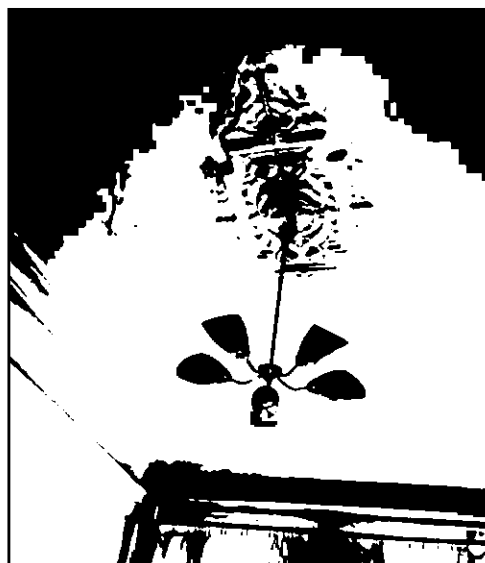


квартира № 41:

комната № 2 площадью 21,6 кв. м –  
- угловая одноярусная печь белого  
гладкого изразца на высоком плинте, со  
скругленными углами; гладкий фриз,  
профилированный карниз; аттик в  
завершении; металлическая  
прямоугольная дверца топочного  
проема с двумя рифлеными ручками  
«кнопками»; прямоугольные гладкие  
дверцы вьюшек;

сложносоставная розетка потолка:  
круглая розетка из листьев аканта в  
окружении лепной композиции из  
элементов растительного характера,  
вписанная в филенку сложной формы;  
две фланкирующие композиции с  
элементами рокайля и две лепные  
композиции в виде растительных  
гирлянд;

- профилированный карниз в  
завершении стен, падуга,  
профилированные тяги по периметру  
потолка;



комната № 7 площадью 33,2 кв. м -

- профилированный карниз в завершении стен, падуга, профилированные тяги по периметру потолка;

- лепная потолочная сложносоставная розетка – центральная круглая розетка из листьев и соцветий аканта, заключенная в картуш, обрамленная профилированными тягами, образующими круг; в поле круга лепнина растительного характера; лепной круговой орнамент из цветочных гирлянд, вихревых растительных розеток, композиций из скрещенных факелов и колчанов, фланкирующих вазонов с букетами цветов, опирающихся, на отрезки карниза с меандром.



квартира № 42:

комната № 4 площадью 36,6 кв. м –

- печь угловая, гладкого белого изразца, со скругленными углами, профилированным карнизом и аттиком в завершении;

- профилированные тяги по периметру потолка и в завершении стен, потолок на падуге;



- лепная потолочная сложносоставная розетка – центральная круглая розетка из листьев и соцветий аканта, заключенная в картуш, обрамленная профилированными тягами, образующими овал; в поле овала лепнина растительного характера; лепной круговой орнамент из цветочных гирлянд, вихревых растительных розеток, композиций из скрещенных факелов и колчанов, фланкирующих вазонов с букетами цветов, опирающихся на отрезки карниза с меандром;



комната № 2 площадью 16,3 кв. м:

- профилированные тяги по периметру потолка и в завершении стен, потолок на падаге;

- овальная лепная розетка в центре потолка с рисунком растительного характера.

