



ПРАВИТЕЛЬСТВО САНКТ-ПЕТЕРБУРГА
КОМИТЕТ ПО ГОСУДАРСТВЕННОМУ КОНТРОЛЮ, ИСПОЛЬЗОВАНИЮ
И ОХРАНЕ ПАМЯТНИКОВ ИСТОРИИ И КУЛЬТУРЫ

РАСПОРЯЖЕНИЕ

окуд

28.03 2022

№ 241-рп

**Об утверждении предмета охраны
объекта культурного наследия федерального значения
«Дом садовый»**

В соответствии с подпунктом 10 пункта 2 статьи 33 Федерального закона от 25.06.2002 № 73-ФЗ «Об объектах культурного наследия (памятниках истории и культуры) народов Российской Федерации» и пунктом 3.12 Положения о Комитете по государственному контролю, использованию и охране памятников истории и культуры, утвержденного постановлением Правительства Санкт-Петербурга от 28.04.2004 № 651:

1. Утвердить предмет охраны объекта культурного наследия федерального значения «Дом садовый», расположенного по адресу: Санкт-Петербург, улица Профессора Попова, дом 2, литера М, входящего в состав объекта культурного наследия федерального значения «Ботанический сад», согласно приложению к распоряжению.

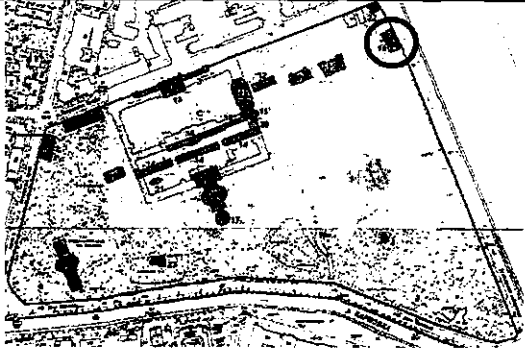
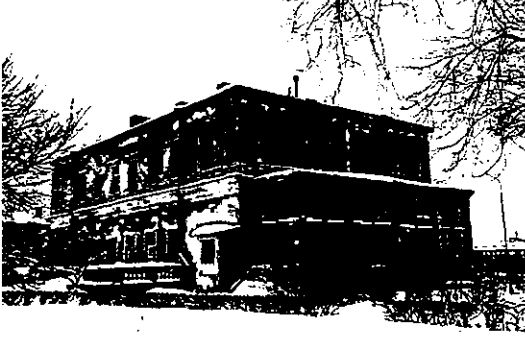


2. Начальнику отдела государственного реестра объектов культурного наследия Управления государственного реестра объектов культурного наследия обеспечить размещение настоящего распоряжения в электронной форме в локальной компьютерной сети КГИОП и его официальное опубликование.



3. Контроль за выполнением распоряжения возложить на начальника Управления государственного реестра объектов культурного наследия.

Заместитель председателя КГИОП

Г.Р. Аганова

Предмет охраны
объекта культурного наследия федерального значения «Дом садовый»,
расположенного по адресу: Санкт-Петербург, улица Профессора Попова, дом 2, литера М

| № пп | Видовая принадлежность предмета охраны | Предмет охраны | Фотофиксация |
|------|--|--|---|
| 1 | 2 | 3 | 4 |
| 1 | Объемно-пространственное решение: | <p>историческое местоположение (расположено на наб.р. Большой Невки, № 10 на плане границ), габариты и конфигурация (прямоугольное в плане, 2-х этажное на подвале здание, включая пристроенную деревянную веранду со стороны южного торцевого фасада (на уровень 1 этажа);</p> <p>историческая конфигурация и габариты крыши (в том числе покрытие пристроенной террасы), высотные отметки коньков и карнизов, материал окрытия - металл.</p> |     |
| 2 | Конструктивная система: | исторические капитальные стены до уровня 1-го этажа (местоположение, вид материала (кирпич); | |

| | | |
|---|--|--|
| | <p>исторические отметки междуэтажных перекрытий;</p> <p>главная лестница – местоположение, конструкция, тип (маршевая), вид материала ступеней (известняк), ограждение лестницы (вид материала – металл, поручни - дерево).</p> |  |
| <p>3 Архитектурно-художественное решение фасадов:</p> | <p>архитектурно-художественное решение фасадов выполнено в приемах эклектики;</p> <p>материал отделки цоколя – известняк;</p> <p>материал и характер отделки фасадной поверхности – гладкая окрашенная штукатурка;</p> <p>исторические оконные и дверные проемы, в том числе заложенные – местоположение, конфигурация (арочные, прямоугольные, квадратные), габариты;</p> <p>заполнение оконных проемов – материал (вид материала - дерево), исторический рисунок расстекловки;</p> <p>профилированный штукатурный антаблемент между 1-м и 2-м этажами;</p> <p>выступающий венчающий карниз с профилем;</p> |  |

оформление лицевого фасада (восточный, наб.р. Большой Невки):

оформление оконных проемов:

1-го этажа: штукатурные наличники, треугольные сандрики (в раскрепованных боковых частях фасада); архивольты арочных оконных проемов, опирающиеся на лопатки с декоративными замковыми камнями; простенки оконных проемов – тосканские полуколонны* установленные на прямоугольные пьедесталы; прямоугольные ниши в подоконном пространстве арочных оконных проемов;

* в настоящий момент капители утрачены

2-го этажа: прямые сандрики, плоские лопатки – в раскрепованных боковых частях фасада; простенки оконных проемов – тосканские полуколонны* установленные на прямоугольные пьедесталы;

* в настоящий момент капители утрачены

штукатурная профилированная подоконная тяга 1-го этажа;



гладкий штукатурный фриз под оконными проемами 2-го этажа;

оформление торцевых фасадов (южный и северный):

крытая остекленная деревянная веранда с крыльцом* — местоположение (пристроена к южному торцевому фасаду), конфигурация (прямоугольная в плане, на уровне 1-го этажа), конструкция, габариты, материал (дерево);

* исторический облик крыльца утрачен

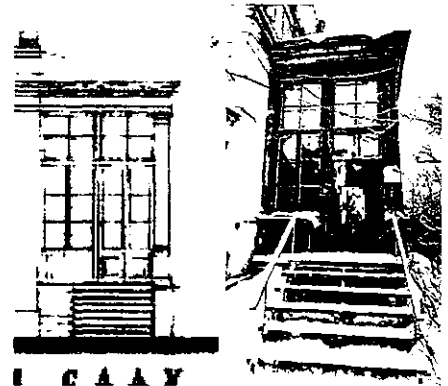
заполнение оконных проемов веранды — материал (вид материала - дерево), исторический рисунок расстекловки;

оформление веранды — деревянные пилястры, венчающий профилированный деревянный карниз;

дверной проем — местоположение (со стороны западного фасада), конфигурация, габариты, заполнение* (вид материала - дерево);

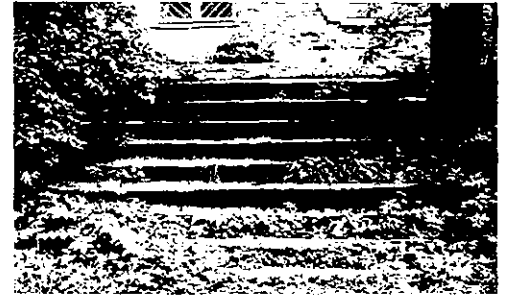
* заполнение дверного проема утрачено

оформление оконных проемов — прямой сандрик, лопатки в междуоконном пространстве;

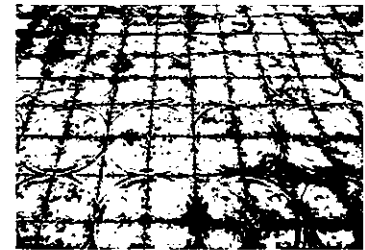


оформление западного фасада:

открытая терраса с балюстрадами и крыльцом — местоположение (прямоугольное в плане) конфигурация, габариты, балюстрада (фигурные оштукатуренные балясины с тумбами прямоугольного сечения), вид материала ступеней крыльца (камень);



покрытие террасы — плитка, рисунок (сложный растительный рисунок, в обрамлении меандрового пояса);



оформление оконных и дверного проема — профильтрованные наличники в уровне 1-го этажа; прямые сандрики и лопатки междуоконном пространстве оконных проемов 2-го этажа.

