



ПРАВИТЕЛЬСТВО САНКТ-ПЕТЕРБУРГА
КОМИТЕТ ПО ГОСУДАРСТВЕННОМУ КОНТРОЛЮ, ИСПОЛЬЗОВАНИЮ
И ОХРАНЕ ПАМЯТНИКОВ ИСТОРИИ И КУЛЬТУРЫ

РАСПОРЯЖЕНИЕ

окуд

25.03.2022

№ 228-рп

**Об утверждении предмета охраны
выявленного объекта культурного наследия
«Дом Н.М. Гвоздева и А.М. Бардиной»**

В соответствии со статьей 3 Закона Санкт-Петербурга от 12.07.2007 № 333-64 «Об охране объектов культурного наследия в Санкт-Петербурге» и пунктом 3.12 Положения о Комитете по государственному контролю, использованию и охране памятников истории и культуры, утвержденного постановлением Правительства Санкт-Петербурга от 28.04.2004 № 651:

1. Утвердить предмет охраны выявленного объекта культурного наследия «Дом Н.М. Гвоздева и А.М. Бардиной», расположенного по адресу: Санкт-Петербург, Каменноостровский проспект, дом 45, литера А (Каменноостровский пр., 45 (правый лицевой дом), согласно приложению к распоряжению.

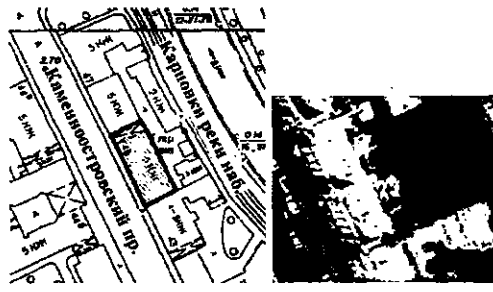



2. Начальнику отдела государственного реестра объектов культурного наследия Управления государственного реестра объектов культурного наследия обеспечить размещение настоящего распоряжения в электронной форме в локальной компьютерной сети КГИОП и его официальное опубликование.

3. Контроль за выполнением распоряжения возложить на начальника Управления государственного реестра объектов культурного наследия КГИОП.

Заместитель председателя КГИОП

Г.Р. Аганова

Предмет охраны
 выявленного объекта культурного наследия «Дом Н.М.Гвоздева и А.М.Бардиной»,
 расположенного по адресу: Санкт-Петербург, Каменноостровский проспект, дом 45, литера А
 (Каменноостровский пр., 45 (правый лицевой дом))

№ п.п.	Видовая принадлежность предмета охраны	Предмет охраны	Фотофиксация
1	2	3	4
1	<p>Объемно-пространственное решение:</p>	<p>историческое местоположение, габариты и конфигурация прямоугольного 5-ти этажного в плане здания, включая воротный проезд;</p> <p>местоположение, конфигурация (двухскатная) и габариты крыши, высотные отметки коньков.</p> <p>скруглённый в плане эркер в уровне 3-4-го этажей в центральной части фасада – местоположение, конфигурации, габариты;</p> <p>три полуциркульных пипца по центральной и в крайних осях лицевого фасада здания – местоположение, конфигурация габариты, высотные отметки.</p>	   
2	<p>Конструктивная система:</p>	<p>наружные и внутренние капитальные стены (местоположение, материал (кирпич));</p>	

местоположение перекрытий;

свод воротного проезда – коробовый с подпругной аркой;



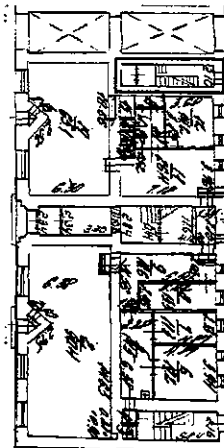
свод вестибюля – коробовый;



крыльцо на три ступени парадного проема – местоположение, конфигурация и тип, габариты, материал (камень, покрытие верхней площадки – метлахская плитка (цвет - белый));


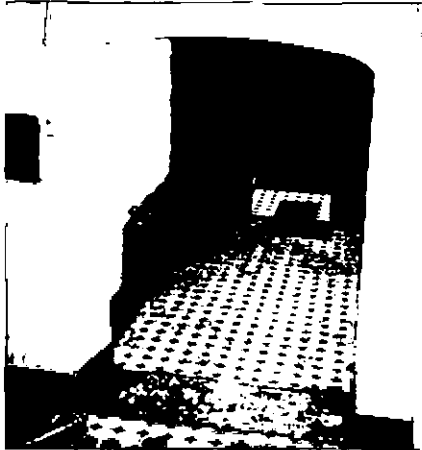
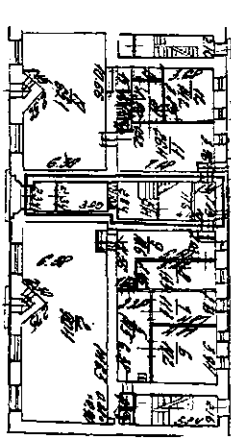

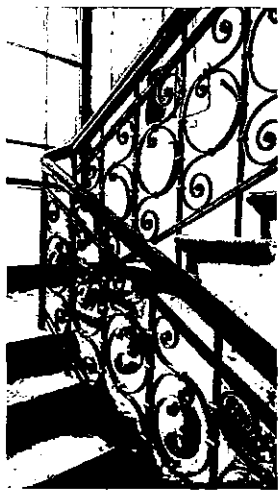


лестница Л2 – местоположение (со стороны двора), конструкция (на косоурах), тип (двухмаршевая), габариты, материал ступеней и площадки (известняк);



ограждение лестницы – материал (металл), рисунок (вертикальные стойки);



	<p>главная лестница:</p> <p>крыльцо на две ступени в вестибюле главной лестницы — местоположение, конструкция и тип (междустенная, маршевая), материал (известняк);</p> <p>коробовая арка — местоположение (отделяющая вестибюль от лестничной клетки);</p> <p>главная лестница — местоположение (со стороны Каменноостровского пр.), конструкция (на косоурах), тип (двухмаршевая), габариты, материал ступеней (известняк);</p> <p>ограждение лестницы — материал (металл), рисунок (кованые секции с растительным рисунком).</p>	    
3	<p>Архитектурно-художественное решение фасадов:</p>	<p>архитектурно-художественное решение лицевого фасада, выполнено в приемах историзма с элементами романского стиля;</p>

материал и характер отделки цоколя — известняк*;

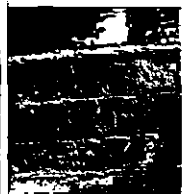
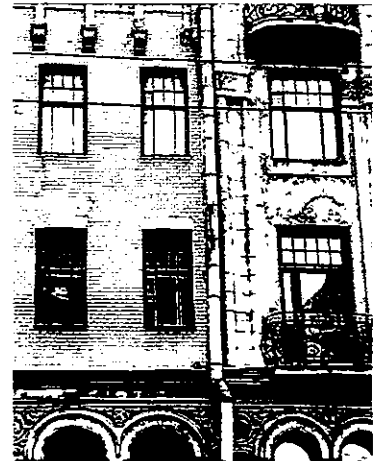
* в настоящее время покрашен

материал и характер обработки фасадной поверхности — сочетание гладкой и фактурной штукатурки «внабрызг» (в уровне 3-го и 4-го этажей) с керамической облицовкой охристого цвета в уровне 3-го и 4-го этажей;

воротный проезд — местоположение, конфигурация (прямоугольный с плоским перекрытием), габариты;

оформление воротного проезда — лучковая перемычка с полуциркульными оштукатуренными деталями по углам;

оформление стен воротного проезда — известняковый цоколь, гладкая окрашенная штукатурка;



заполнение воротного проезда – материал (металл), тип и конструкция (двухстворчатые), оформление (створы ворот кованого железа, из вертикальных стержней, с коваными листьями, волптообразным рисунком и цветами);



исторические дверные проемы – местоположение, конфигурация (лоджии, полуциркульные), габариты;



оформление центрального портала – ниша в виде перспективной арки с двумя гирьками; со стилизованными колоннами с фризом растительного рисунка; в архивольте – лепной цветочный орнамент;



заполнение центрального портала – историческая фрамуга, рисунок расстекловки, материал (дерево);



оформление дверных проемов – архивольт с лепным цветочным орнаментом;



оконные проемы – местоположение, конфигурация (прямоугольные, полуциркульные, с лучковой перемычкой), габариты;

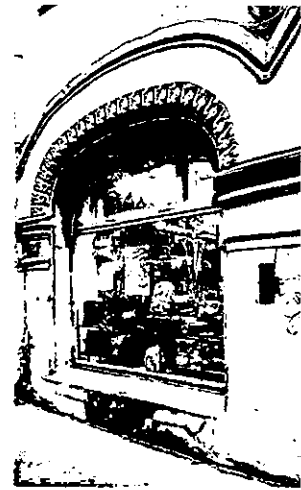
оформление оконных проемов:

в уровне 1-го этажа – аркатурный пояс с архивольтом, декорированным лепным цветочным орнаментом;

в уровне 2-го этажа – аркатурный пояс из одинарных и двойных оконных проемов, с колонкой и лепными композициями в архивольтах, с использованием зооморфных и растительных мотивов орнаментики;

в уровне 5-го этажа – аркатурный пояс со стилизованными полуколоннами на кронштейнах;

заполнение оконных проемов – материал (дерево), исторический рисунок расстекловки, цвет (коричневый);



балконы – местоположение (в уровне 3-го, и 5-го этажей), конфигурация (полуциркульные в плане), габариты;

ограждение балконов – вертикальные стойки с центральным картушем в обрамлении растительного орнамента в стиле модерн;

дверные проемы балконов – местоположение, конфигурация (прямоугольные, сдвоенные полуциркульные с перемычкой в виде двойной арки с гирькой в уровне 5-го этажа), габариты;

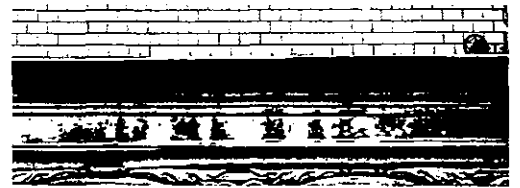
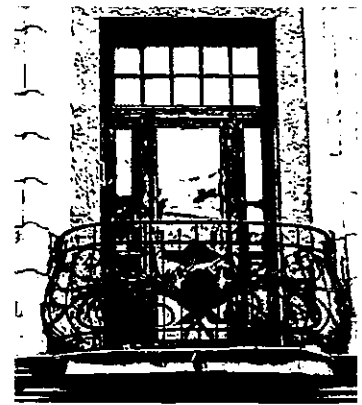
заполнение дверных проемов балконов – материал (дерево), цвет (коричневый);

металлический декор:

два кованых флагодержателя в уровне 1-го этажа – материал (металл), завитки растительного орнамента;

профилированный карниз между 2-м и 3-м этажами;

лепной декор фасада в уровне 4-го этажа с использованием зооморфных и растительных мотивов;



объединённые профилированные арочные рамы с рустом в крайних осях и центральной оси в уровне 3-5-го этажами;

венчающий профилированный карниз с выступом;

дворовые фасады:

материал отделки цоколя – известняк;

материал и характер обработки фасадной поверхности – гладкая окрашенная штукатурка;

уплощенный эркер в уровне 3-го этажа – местоположение, конфигурация, габариты;

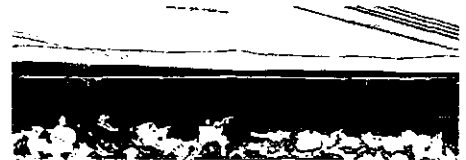
дверные проемы – местоположение, конфигурация (прямоугольные), габариты;

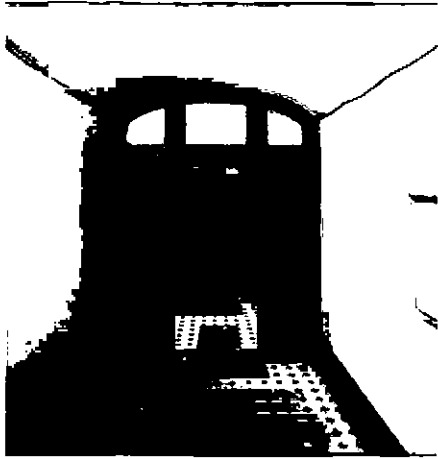
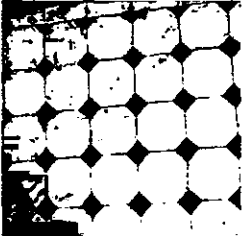

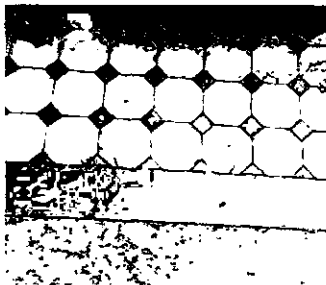
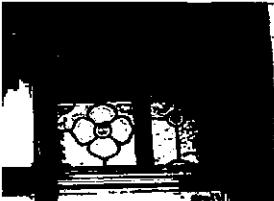
оконные проемы – местоположение, конфигурация (прямоугольные) габариты;

заполнение оконных проемов парадной лестницы – материал (дерево), исторический рисунок расстекловки, цвет (коричневый);

заполнение оконных проёмов – единообразие расстекловки, цвет (коричневый);

венчающий профилированный карниз.



4	<p>Декоративно-художественная отделка интерьеров:</p>	<p>оформление парадной лестницы:</p> <p>вестибюль – историческое объемно-планировочное решение;</p> <p>заполнение вестибюля – полуциркулярная фрамуга, материал (дерево), рисунок расстекловки;</p> <p>покрытие пола вестибюля – метлахская плитка с геометрическим рисунком, цвет (белый, черный);</p> <p>оформление плафона лестницы – гладкое зеркало плафона с падугой;</p> <p>покрытие пола лестничных площадок – метлахская плитка с геометрическим рисунком, цвет (белый, серый);</p> <p>детали витражного заполнения – местоположение (площадка 5-го этажа), цвет (желтый, оранжевый, красный, синий), рисунок (растительный орнамент).</p>	    
---	---	---	--