



ПРАВИТЕЛЬСТВО САНКТ-ПЕТЕРБУРГА
КОМИТЕТ ПО ГОСУДАРСТВЕННОМУ КОНТРОЛЮ, ИСПОЛЬЗОВАНИЮ
И ОХРАНЕ ПАМЯТНИКОВ ИСТОРИИ И КУЛЬТУРЫ
РАСПОРЯЖЕНИЕ

21.02.2022

окуд
№ 143-рп

О включении в перечень выявленных объектов культурного наследия выявленного объекта археологического наследия «Участок сохранившегося культурного слоя XVIII-XIX вв. с сохранившимися захоронениями, относящимися к северной части утраченного исторического Благовещенского православного кладбища» и об утверждении границ территории выявленного объекта культурного наследия

В соответствии с пунктом 16 статьи 16.1, пунктом 11 статьи 45.1 Федерального закона от 25.06.2002 № 73-ФЗ «Об объектах культурного наследия (памятниках истории и культуры) народов Российской Федерации» (далее – Федеральный закон), в связи с поступлением в КГИОП документов, указанных в статье 45.1 Федерального закона (рег. № 01-25-30635/21-1-0 от 17.12.2021):

1. Включить в перечень выявленных объектов культурного наследия выявленный объект археологического наследия «Участок сохранившегося культурного слоя XVIII-XIX вв. с сохранившимися захоронениями, относящимися к северной части утраченного исторического Благовещенского православного кладбища», расположенный по адресу: Санкт-Петербург, Благовещенский сад (ограниченный 7-ой и 8-ой линиями Васильевского острова и Малым проспектом Васильевского острова), участок с кадастровым номером 78:06:0002035:26.

2. Утвердить границы территории выявленного объекта культурного наследия «Участок сохранившегося культурного слоя XVIII-XIX вв. с сохранившимися захоронениями, относящимися к северной части утраченного исторического Благовещенского православного кладбища» согласно приложению к распоряжению.

3. Начальнику Управления государственного реестра объектов культурного наследия обеспечить:

3.1. Направление собственнику земельного участка и (или) пользователю земельным участком, в границах которого расположен выявленный объект культурного наследия

«Участок сохранившегося культурного слоя XVIII-XIX вв. с сохранившимися захоронениями, относящимися к северной части утраченного исторического Благовещенского православного кладбища», в орган местного самоуправления муниципального образования, на территории которого расположен данный объект, и в Управление Федеральной службы государственной регистрации, кадастра и картографии по Санкт-Петербургу, копий распоряжения.

3.2. Размещение распоряжения в электронной форме в локальной компьютерной сети КГИОП и его официальное опубликование.

3.3. Внесение соответствующих изменений в «Геоинформационную базу данных по объектам культурного наследия, границам и режимам зон охраны на территории Санкт-Петербурга».

4. Контроль за выполнением распоряжения возложить на начальника Управления государственного реестра объектов культурного наследия.

Председатель Комитета

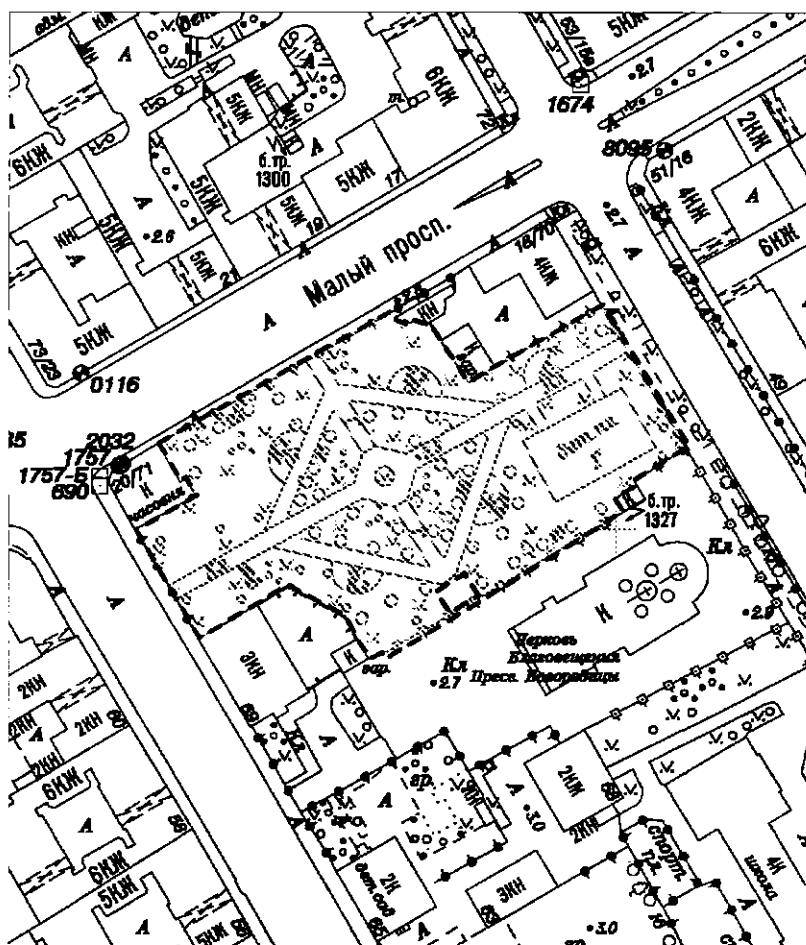


С.В. Макаров

от 21.02.2022 № 143-рп

Границы территории выявленного объекта культурного наследия
«Участок сохранившегося культурного слоя XVIII-XIX вв. с сохранившимися захоронениями,
относящимися к северной части утраченного исторического Благовещенского православного
кладбища» (далее – выявленный объект культурного наследия),
расположенного по адресу: Санкт-Петербург, Благовещенский сад (ограниченный 7-ой и 8-ой
линиями Васильевского острова и Малым проспектом Васильевского острова), участок с
кадастровым номером 78:06:0002035:26

1. Схема границ территории выявленного объекта культурного наследия:

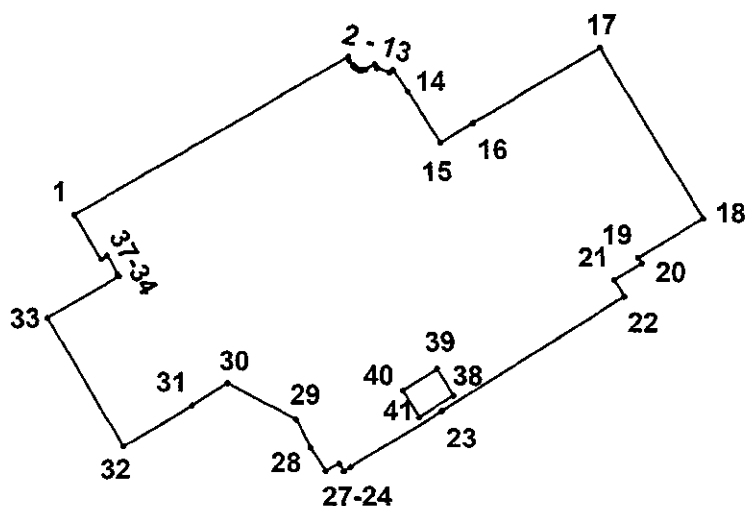


Масштаб 1:2000

Условные обозначения:

- Граница территории выявленного объекта культурного наследия
- Выявленный объект культурного наследия

2. Перечень координат характерных точек границ территории выявленного объекта культурного наследия:



УСЛОВНЫЕ ОБОЗНАЧЕНИЯ:

- Граница территории выявленного объекта культурного наследия
- 1 Номер характерной точки

Описание границ выявленного объекта культурного наследия:

Культурные напластования выявлены на всей площади Благовещенского сада (участок с кадастровым номером 78:06:0002035:26). Северная граница памятника проходит по южной окраине Малого проспекта Васильевского острова в направлении юго-запад северо-восток. Обходит д. 20 корп. 2 по Малому проспекту по контуру здания. От его середины поворачивает на юг юго-восток и обходит участок с кадастровым номером 78:06:0002035:25 с запада и юга выходя на 7-ю линию Васильевского Острова. Далее идет вдоль 7-й линии по направлению юг юго-восток и севернее церкви Богоявления Пресвятой Богородицы (участок с кадастровым номером 78:06:0002035:10) и проходит по его северной границе по направлению запад юго-запад восток северо-восток. От его северо-западного угла поворачивает на север северо-восток и обходит с востока, северо-востока и севера участок по адресу 8-я линия Васильевского Острова дом 69, литера А (кадастровый номер 78:06:0002035:27). Далее поворачивает вдоль 8-й линии Васильевского Острова на север северо-запад. Обходит участок часовни по адресу 8-я линия дом 71 Васильевского острова (кадастровый номер 78:06:0002035:7) с юга и востока и выходит на Малый проспект Васильевского острова.

Номер характерной точки	Координаты характерных точек в системе координат, установленной для ведения государственного кадастра объектов недвижимости (м)	
	X	Y
1	2	3
1.	95422,52	111278,86
2.	95457,43	111340,16
3.	95456,73	111340,38
4.	95455,55	111341,20
5.	95455,08	111341,61
6.	95454,73	111342,12
7.	95454,53	111342,71
8.	95454,48	111343,33
9.	95454,59	111343,95

10.	95455,74	111346,06
11.	95454,91	111346,63
12.	95454,02	111349,38
13.	95454,49	111350,22
14.	95449,80	111353,46
15.	95438,49	111360,65
16.	95442,88	111367,90
17.	95459,32	111396,21
18.	95421,70	111418,97
19.	95413,02	111404,58
20.	95411,72	111405,35
21.	95407,99	111399,28
22.	95404,43	111401,49
23.	95379,02	111360,84
24.	95366,57	111340,49
25.	95365,60	111338,99
26.	95367,34	111337,95
27.	95365,69	111334,87
28.	95370,95	111331,45
29.	95377,14	111328,29
30.	95385,19	111312,99
31.	95380,26	111305,08
32.	95371,14	111289,67
33.	95399,57	111272,86
34.	95408,73	111288,73
35.	95409,31	111288,35
36.	95413,45	111286,15
37.	95412,69	111284,74
38.	95382,42	111363,42
39.	95388,32	111359,75
40.	95383,52	111352,19
41.	95377,72	111355,87