



ПРАВИТЕЛЬСТВО САНКТ-ПЕТЕРБУРГА  
КОМИТЕТ ПО ГОСУДАРСТВЕННОМУ КОНТРОЛЮ, ИСПОЛЬЗОВАНИЮ  
И ОХРАНЕ ПАМЯТНИКОВ ИСТОРИИ И КУЛЬТУРЫ  
РАСПОРЯЖЕНИЕ окуд

14.02.2022

№ 140-рп

**Об утверждении предмета охраны  
объекта культурного наследия  
федерального значения  
«Корпус Конюшенный»**

В соответствии с подпунктом 10 пункта 2 статьи 33 Федерального закона от 25.06.2002 № 73-ФЗ «Об объектах культурного наследия (памятниках истории и культуры) народов Российской Федерации» и пунктом 3.12 Положения о Комитете по государственному контролю, использованию и охране памятников истории и культуры, утвержденного постановлением Правительства Санкт-Петербурга от 28.04.2004 № 651:

1. Утвердить предмет охраны объекта культурного наследия федерального значения «Корпус Конюшенный», расположенного по адресу: Санкт-Петербург, г. Пушкин, Московское шоссе, 11 (Санкт-Петербург, город Пушкин, Московское шоссе, дом 5, литера Б), входящего в состав объекта культурного наследия федерального значения «Дача Великого князя Бориса Владимировича», согласно приложению к распоряжению.

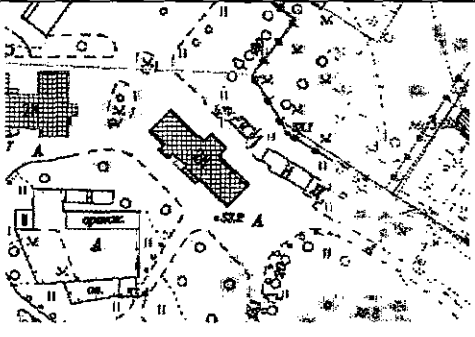
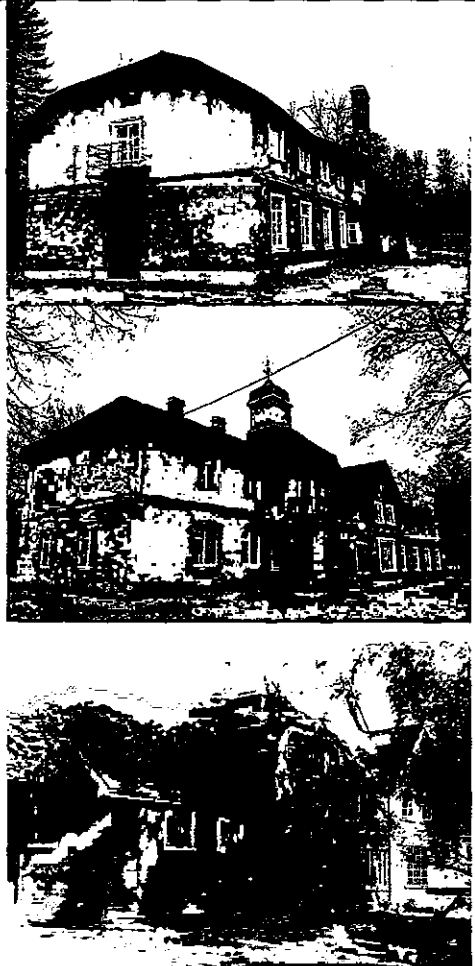
2. Начальнику отдела государственного реестра объектов культурного наследия Управления государственного реестра объектов культурного наследия обеспечить размещение настоящего распоряжения в электронной форме в локальной компьютерной сети КГИОП и его официальное опубликование.



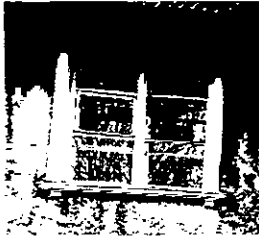

3. Контроль за выполнением распоряжения возложить на начальника Управления государственного реестра объектов культурного наследия.

Заместитель председателя КГИОП

Г.Р. Аганова

Предмет охраны объекта культурного наследия федерального значения  
«Корпус Конюшенный», расположенного по адресу: Санкт-Петербург, г. Пушкин, Московское шоссе, 11  
(Санкт-Петербург, город Пушкин, Московское шоссе, дом 5, литера Б)

№ пп	Видовая принадлежность предмета охраны	Предмет охраны	Фотофиксация
1	2	3	4
1	Объемно-пространственное и планировочное решение территории:	местоположение объекта на территории объекта культурного наследия федерального значения «Отдельный парк»;	
2	Объемно-пространственное решение:	<p>здание двухэтажное, прямоугольное в плане с ризалитами, башенкой с часами*, шлемовидным завершением и фигурным металлическим флюгером, дымовыми трубами; габариты и конфигурация;</p> <p>крыша – исторические конфигурация, габариты, исторические высотные отметки крыши и башенки; исторический материал окрытия кровли, окрытие башни с декоративным орнаментом.</p> <p>(*часы утрачены)</p>	
3	Конструктивная система здания:	<p>исторические наружные кирпичные капитальные стены;</p> <p>внутренние капитальные стены – местоположение;</p>	

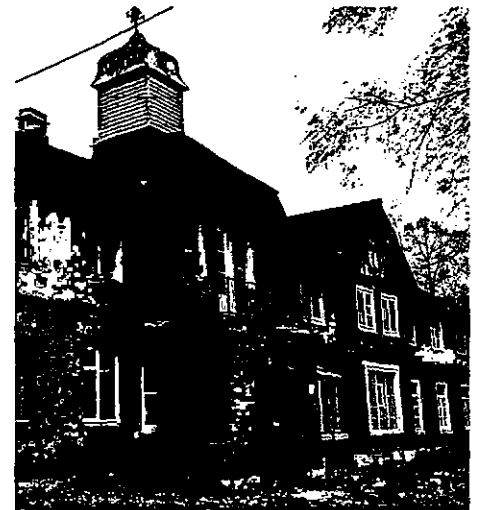
		<p>исторические отметки межэтажных перекрытий.</p>	
4	<p>Архитектурно-художественное решение фасадов:</p>	<p>архитектурно-художественное решение фасадов в приемах английской коттеджной архитектуры начала XX века;</p> <p>исторический материал и характер фасадной поверхности – штукатурка, лицевой кирпич, фахверк;</p> <p>облицовка цоколя известняком;</p> <p>исторические габариты, конфигурация (прямоугольные, с лучковыми перемычками) и местоположение оконных и дверных проемов;</p> <p>оконные и дверные заполнения – исторические рисунок расстекловки, материал (дерево);</p> <p>оформление оконных проемов – накладные профилированные наличники, известняковые подоконные доски в оформлении окон первого этажа северо-восточного фасада;</p>	   

ризалит с уступами на северо-восточном фасаде под скатной крышей (на высоту двух этажей);

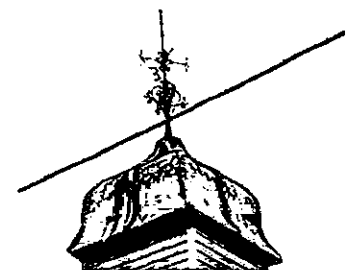
дымовая трубы с профилировками;



ризалит с балконом (историческая наружная лестница утрачена) на юго-западном фасаде;



башенка в завершении ризалита, прямоугольная в плане, деревянная с филенчатым оформлением, часами, шлемовидным завершением и металлическим ажурным флюгером с обозначением сторон света – исторические габариты, материалы, оформление башенки;



1	2	3	4
		<p>раскреповки на юго- западном фасаде;</p> <p>ризалит на юго- западном фасаде, завершенный треугольным фронтоном, с фахверковым оформлением;</p> <p>накладная деревянная профилированная тяга между первым и вторым этажами;</p> <p>широкие свесы крыши с деревянной подшивкой.</p>	