



ПРАВИТЕЛЬСТВО САНКТ-ПЕТЕРБУРГА

КОМИТЕТ ПО ГОСУДАРСТВЕННОМУ КОНТРОЛЮ, ИСПОЛЬЗОВАНИЮ  
И ОХРАНЕ ПАМЯТНИКОВ ИСТОРИИ И КУЛЬТУРЫ

РАСПОРЯЖЕНИЕ

окул

28.01.2022

№ 40-рп

**Об утверждении предмета охраны  
выявленного объекта культурного наследия  
«Дом З.М. и А.А. Зайцевых»**

В соответствии со статьей 3 Закона Санкт-Петербурга от 12.07.2007 № 333-64 «Об охране объектов культурного наследия в Санкт-Петербурге» и пунктом 3.12 Положения о Комитете по государственному контролю, использованию и охране памятников истории и культуры, утвержденного постановлением Правительства Санкт-Петербурга от 28.04.2004 № 651:

1. Утвердить предмет охраны выявленного объекта культурного наследия «Дом З.М. и А.А. Зайцевых», расположенного по адресу: Санкт-Петербург, Фурштатская улица, дом 11, согласно приложению к распоряжению.




2. Начальнику отдела государственного реестра объектов культурного наследия Управления государственного реестра объектов культурного наследия обеспечить размещение распоряжения в электронной форме в локальной компьютерной сети КГИОП и его официальное опубликование.

3. Контроль за выполнением распоряжения возложить на начальника Управления государственного реестра объектов культурного наследия.

Заместитель председателя КГИОП

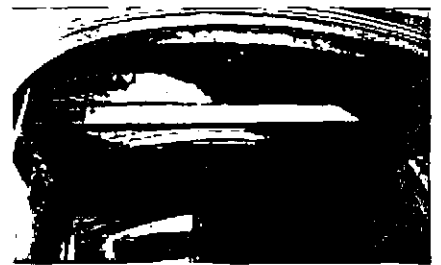
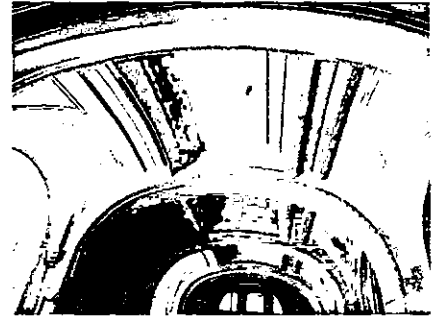
Г.Р. Аганова

Предмет охраны  
 выявленного объекта культурного наследия  
 «Дом З.М. и А.А. Зайцевых»,  
 расположенного по адресу:  
 Санкт-Петербург, Фурштатская улица, дом 11

№ п/п	Видовая принадлежность предмета охраны	Предмет охраны	Фотофиксация
1	2	3	4
1	Объемно-пространственное решение:	<p>5-этажное здание на подвалах (цокольный этаж), его габариты и конфигурация;</p> <p>крыша – исторические конфигурация, габариты, в том числе высотные отметки конька и карнизов;</p> <p>исторический воротный проезд в глубокой нише – местоположение, конфигурация (с полуциркульным завершением), габариты.</p>	  
2	Конструктивная система:	<p>исторические наружные капитальные стены;</p> <p>исторические внутренние капитальные стены: местоположение, материал (кирпич);</p> <p>междуэтажные перекрытия – местоположение;</p>	

своды:

коробовые на подпружных арках, в том числе с распалубками;

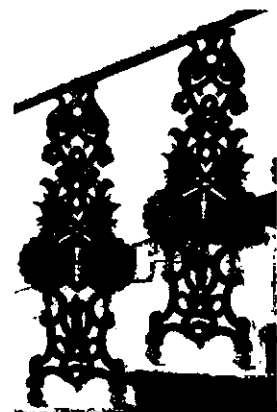
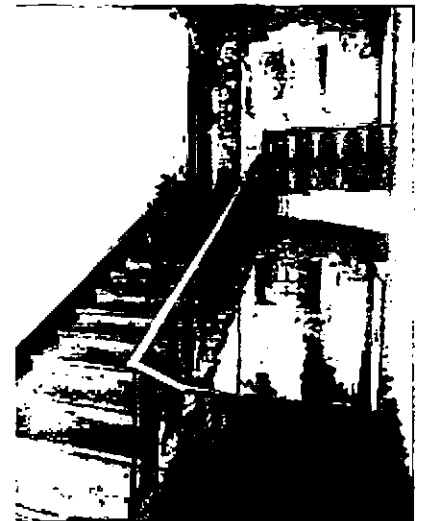


исторические лестницы (согласно нижеприведенной схеме):



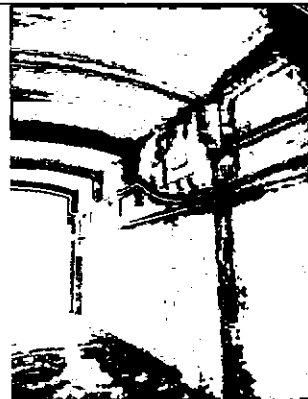
межстенная лестница с известняковыми ступенями (помещение ЛК(II) – вестибюль);

межэтажная двухмаршевая лестница ЛК с известняковыми ступенями по металлическим косоурам, с перильным литым металлическим ограждением (стойки растительно-цветочного рисунка с геометрическими элементами в неорусском стиле), профилированный деревянный поручень.





оформление свода проезда и подпружных арок со стилизованными импостами филенками с профилем по периметру;  
пилястры со стилизованными капителями;



три эркера с полуциркульным завершением, на стилизованных кронштейнах – в крайних и центральной световых осях фасада, на высоту 2-4-го этажей;



оформление полей подшивки эркеров квадратными филенками в профилированном обрамлении;



три балкона в одну световую ось – в уровне 3-го этажа эркером (многогранный в плане, с граненым основанием – центрального эркера, прямоугольные в плане – боковых эркером), с оштукатуренными ограждениями\* (опорные стойки в виде орнаментированных колонок, секции сквозного геометрического орнамента с растительными элементами);



исторические проемы балконных дверей – их местоположение, конфигурация (с лучковыми завершениями), габариты, оформление (профилированные штукатурные наличники, веерный руст (контррельефные филенки и «алмазная грань»);

исторический тип (полусветлые, с трехчастными остекленными фрамугами), цвет и материал (дерево) и оформление (резные полуколонки с перехватами) заполнения балконных проемов;

\* ограждение балкона центрального эркера утрачено

исторический входной проем с трехчастным оконным проемом над ним – его местоположение (справа от воротного проезда), конфигурация (прямоугольный), габариты, оформление (профилированный штукатурный наличник);

металлический литой козырек на двух стилизованных декорированных розетках и поясами сквозного орнамента кронштейнах;

веерообразные литые детали в местах крепления кронштейнов и фронтона козырька;

металлические цветочные розетки направляющих подшивки козырька;

историческое деревянное заполнение дверного проема (глухое двустворчатое), его оформление (деревянный резной наличник с парными резными трехчетвертными колонками и резным орнаментальным поясом по верхнему краю, фигурные филенки створок);

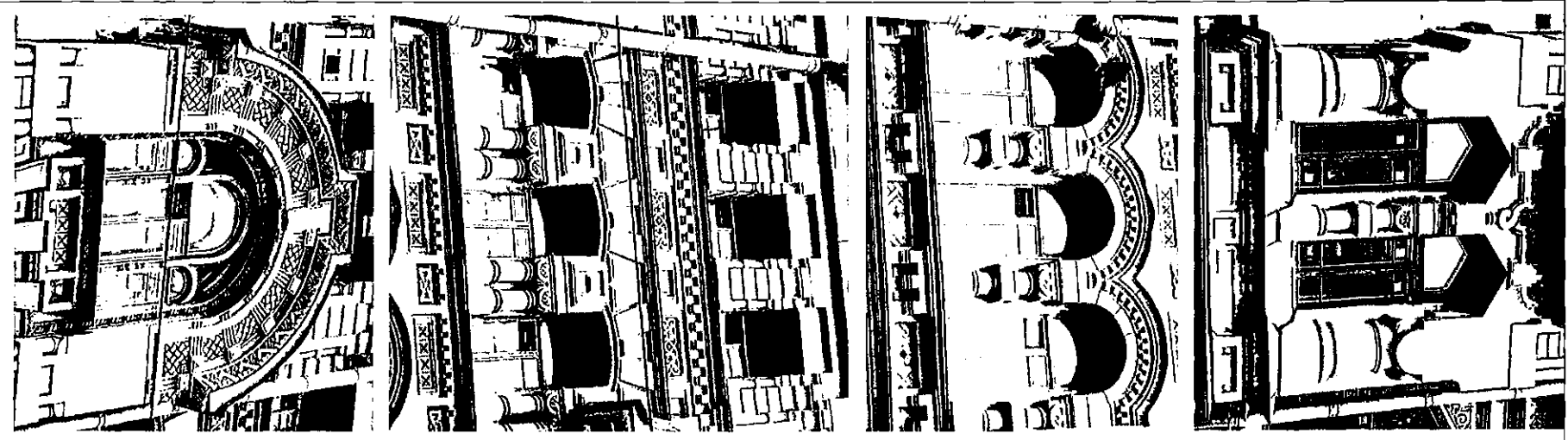


исторический входной проем в глубокой арочной нише – его местоположение (слева от воротного проезда), конфигурация (с полуциркульным завершением), габариты, оформление ниши (фланкирующие полуколонки со стилизованными византийскими капителями, профилированный карниз с поясом дентикул);

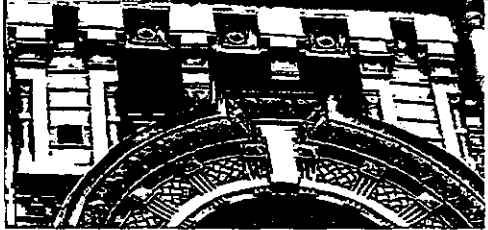
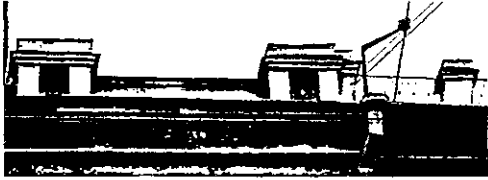



исторические оконные проемы 1-5-го этажей в нишах – местоположение, конфигурация (прямоугольные, с полуциркульными, лучковыми и треугольными завершениями, включая щелевидные проемы в торцах эркеров), габариты, оформление (штукатурные наличники – профилированные, с орнаментальным поясом «плетенка», с замковыми камнями «алмазная грань», разделенные и фланкированные трехчетвертными колонками, в том числе парными, со стилизованными византийскими капителями и перехватами и квадрами, кирпичный и полосовый руст в межоконных простенках, профилированные и орнаментальные архивольты, пояса дентикул, «плетенки», в том числе со стилизованными уплощенными кронштейнами, профилированные подоконные выступы, в том числе с дентикулами, филенки с орнаментальным заполнением в неорусском стиле, в том числе «плетенка», «поребрик», с «алмазной гранью», гуттами и полиромными вставками геометрического рисунка – в подоконном пространстве);




исторический рисунок, материал (дерево), цвет и оформление (полуколонки с фигурными перехватами) заполнений оконных проемов;







		<p>венчающий профилированный раскрепованный карниз;</p> <p>три раскрепованных аттика, декорированные нишками с орнаментом «плетенка» в профилированном обрамлении;</p> <p>историческое ограждение крыши – оштукатуренные кирпичные тумбы с профилированными карнизами, соединенные секциями *</p> <p>* в настоящее время секции утрачены</p> <p>дворовый фасад, его историческое архитектурно-художественное решение;</p> <p>материал и характер обработки фасадной поверхности – фактурная штукатурка в уровне 1-го этажа, гладкая штукатурка в уровне 3-5-го этажей, обработанная под полосовый руст в уровне 2-го этажа;</p> <p>исторические оконные проемы 1-го этажа – местоположение, конфигурация (прямоугольные), ширина и верхняя отметка;</p> <p>исторические оконные проемы цокольного, 2-5-го этажей: местоположение, конфигурация (прямоугольные), габариты;</p> <p>исторический рисунок расстекловки и единообразия цветового решения заполнения оконных проемов;</p> <p>исторический профиль венчающего штукатурного карниза.</p>	   
4	<p>Декоративно-художественное оформление интерьеров:</p>	<p>оформление помещений согласно нижеприведенным схемам:</p> <p>ЛК(Г) - тамбур:</p> <p>оформление стен и свода прямоугольными и треугольными филёнками в профилированном обрамлении;</p>	

		<p>внутреннее деревянное дверное заполнение (двустворчатое с двумя нестворными частями и коробовой фрамугой с фигурным остеклением), его оформление (створки с фигурными филенками в профилированном обрамлении, в том числе с «вынутыми» углами разделены стилизованными колонками с перехватами, филенчатый фриз с точеными фигурными полуколонками, карниз с дентикулами);</p> <p>ЛК (II) – двухуровневый вестибюль:</p> <p>оформление арки, разделяющей вестибюль филенкой в профилированном обрамлении;</p> <p>оформление потолка, разделенного подпружными арками и декоративными балками на секции, декорированные филенками в профилированных и орнаментальных рамах, лепная розетка геометрического рисунка – в центральной секции;</p>	 
		<p>оформление распалубков треугольными филенками в профилированных рамах, импосты в виде листьев аканта;</p>	

оформление подпружных арок орнаментальными поясами и филенками; орнаментированные импосты со стилизованными тройными колонками в византийском стиле – в основании арок;

оформление стен – прямоугольные филенки с полуциркульными завершениями в профилированном обрамлении;

наливное покрытие пола 2-го уровня вестибюля мраморной крошкой черного, белого и коричневого цветов (геометрический и стилизованный растительный орнамент);

оформление сводов 2-го уровня вестибюля профилированными тягами и филенками;

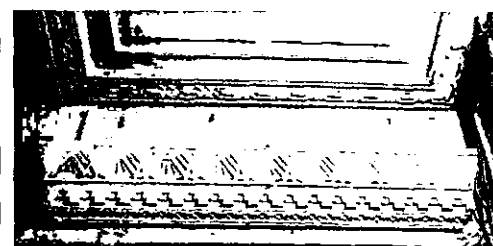
лестница ЛК:

оформление косяков орнаментальными тягами;

оформление сводов лестничных площадок филенками, в том числе с «вынутыми» углами, профилированными и орнаментальными рамами;

оформление стен площадок и маршей филенками в профилированном обрамлении;

фигурные профилированные рамы и прямые сандрики с дентикулами и орнаментальными поясами в неорусском стиле – над проемами, ведущими к квартирам;



оконные проемы лестничных площадок\*  
 в штукатурных профилированных рамах,  
 декорированных орнаментальными  
 поясами, гуттами, дентикулами и  
 стилизованными орнаментированными  
 полуколонками.

\* в настоящее время заложены,  
 закрашены

