



ПРАВИТЕЛЬСТВО САНКТ-ПЕТЕРБУРГА
КОМИТЕТ ПО ГОСУДАРСТВЕННОМУ КОНТРОЛЮ, ИСПОЛЬЗОВАНИЮ
И ОХРАНЕ ПАМЯТНИКОВ ИСТОРИИ И КУЛЬТУРЫ

РАСПОРЯЖЕНИЕ

окуд

18.01.2022

№ 16-рп

**Об утверждении предмета охраны
объекта культурного наследия
федерального значения
«Пруд Орлиный с Верхним Орлиным
шлюзом и мостом»**

В соответствии с подпунктом 10 пункта 2 статьи 33 Федерального закона от 25.06.2002 № 73-ФЗ «Об объектах культурного наследия (памятниках истории и культуры) народов Российской Федерации» и пунктом 3.12 Положения о Комитете по государственному контролю, использованию и охране памятников истории и культуры, утвержденного постановлением Правительства Санкт-Петербурга от 28.04.2004 № 651:

1. Утвердить предмет охраны объекта культурного наследия федерального значения «Пруд Орлиный с Верхним Орлиным шлюзом и мостом», расположенного по адресу: Санкт-Петербург, г. Петергоф, парк Луговой (Озерковый), между Руинным прудом и павильоном «Озерки», входящего в состав объекта культурного наследия федерального значения «Парк Луговой (Озерковый)», согласно приложению к распоряжению.

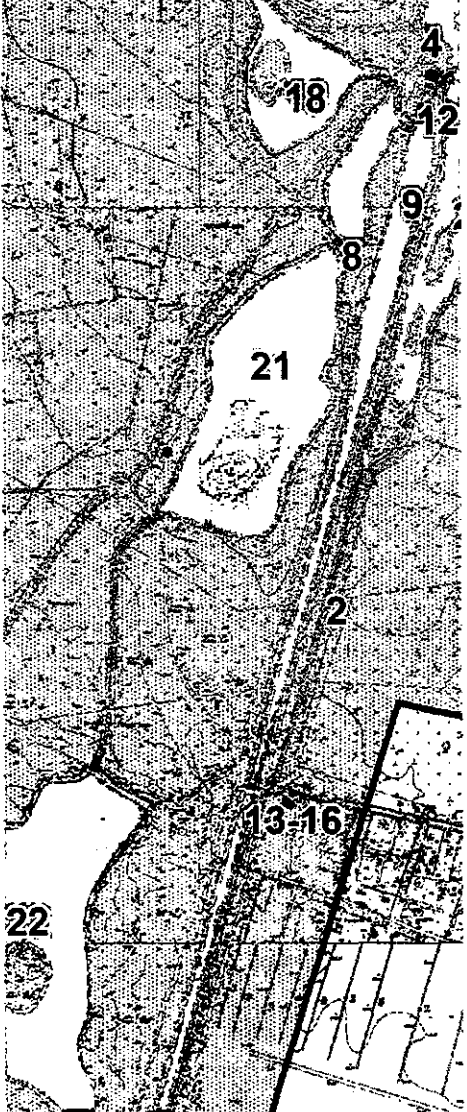
2. Начальнику отдела государственного реестра объектов культурного наследия Управления государственного реестра объектов культурного наследия обеспечить размещение распоряжения в электронной форме в локальной компьютерной сети КГИОП и его официальное опубликование.

3. Контроль за выполнением распоряжения возложить на начальника Управления государственного реестра объектов культурного наследия.

Заместитель председателя КГИОП

Г.Р.Аганова

Предмет охраны объекта культурного наследия федерального значения
«Пруд Орлиный с Верхним Орлиным шлюзом и мостом»,
расположенного по адресу:
Санкт-Петербург, г. Петергоф, парк Луговой (Озерковый),
между Руинным прудом и павильоном «Озерки»,
входящего в состав объекта культурного наследия федерального значения
«Парк Луговой (Озерковый)».

№ пп	Виды предметов охраны	Элементы предметов охраны	Фотофиксация
1	2	3	4
1.	Объемно-пространственное решение:	<p>исторические местоположение и габариты пруда Орлиного с Верхним Орлиным шлюзом и мостом;</p> <p>визуальные связи с павильоном "Озерки" (Розовым павильоном); Бассейном Самсоновским со шлюзом и водозабором; прудом Запасным (Никольским) (с островом) с мостом, двумя шлюзами и водоотводным каналом; прудом Руинным (с двумя островами) с каналом (протокой) и двумя шлюзами.</p>	 <p>объект культурного наследия федерального значения «Пруд Орлиный с Верхним Орлиным шлюзом и мостом» обозначен под № 21 на плане</p>

2.

Конструктивная
система и
архитектурно-
художественное
оформление:

исторические конструкции
берегоукрепления Орлиного
пруда;

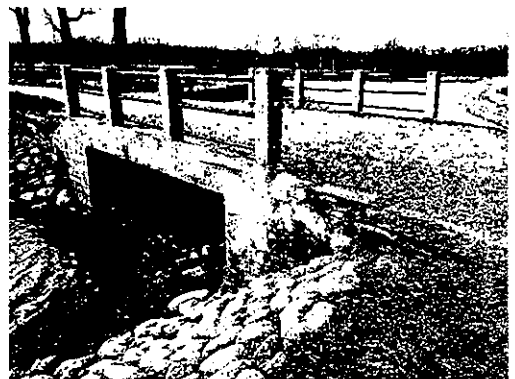
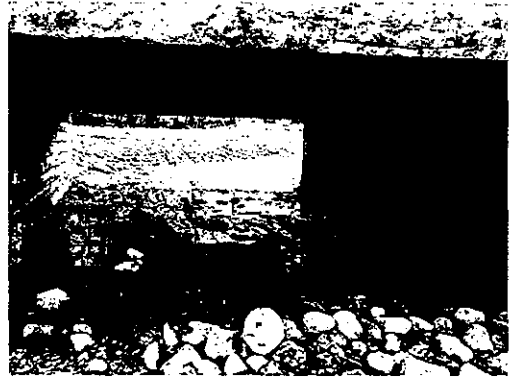
профиль, дерновое покрытие
и бульжное мощение
Орлиного пруда;




историческое
местоположение Верхнего
Орлиного плюза;

историческое архитектурно-художественное решение моста в северной части пруда, в том числе: облицовка устоев моста блоками и карнизные блоки из натурального (природного) камня;*

в советский период утрачено, в настоящее время сохранились отдельные фрагменты карнизных блоков; в настоящее время установлена утилитарная конструкция моста и ограждений из бетона и металла;



		покрытие моста — щебеночно-набивное, из высевок розового гранита.	
--	--	---	--