



ПРАВИТЕЛЬСТВО САНКТ-ПЕТЕРБУРГА  
КОМИТЕТ ПО ГОСУДАРСТВЕННОМУ КОНТРОЛЮ, ИСПОЛЬЗОВАНИЮ  
И ОХРАНЕ ПАМЯТНИКОВ ИСТОРИИ И КУЛЬТУРЫ  
РАСПОРЯЖЕНИЕ

окуд

23.12.2021

№ 456-рп

**Об утверждении границ и режима использования территории объекта культурного наследия регионального значения «Комплекс зданий Военной Коллегии (Главного военно-судного управления и Николаевского кадетского корпуса)»**

В соответствии со статьей 3.1, подпунктом 10 пункта 2 статьи 33 Федерального закона от 25.06.2002 № 73-ФЗ «Об объектах культурного наследия (памятниках истории и культуры) народов Российской Федерации» и пунктом 3.12 Положения о Комитете по государственному контролю, использованию и охране памятников истории и культуры, утвержденного постановлением Правительства Санкт-Петербурга от 28.04.2004 № 651, на основании историко-культурного исследования, выполненного ООО «Росскарта» (от 15.11.2021 рег. № 01-25-29673/21-0-0):

1. Утвердить:

1.1. Границы территории объекта культурного наследия регионального значения «Комплекс зданий Военной Коллегии (Главного военно-судного управления и Николаевского кадетского корпуса)», расположенного по адресу: Санкт-Петербург, наб. р. Мойки, д. 96; ул. Декабристов, д. 23, согласно приложению № 1 к распоряжению.

1.2. Режим использования территории объекта культурного наследия регионального значения «Комплекс зданий Военной Коллегии (Главного военно-судного управления и Николаевского кадетского корпуса)», расположенного по адресу: Санкт-Петербург, наб. р. Мойки, д. 96; ул. Декабристов, д. 23, согласно приложению № 2 к распоряжению.

2. План границ территории объекта культурного наследия регионального значения «Комплекс зданий Военной Коллегии (Главного военно-судного управления и Николаевского кадетского корпуса)», утвержденный КГИОП 29.04.2009, признать утратившим силу.

3. Начальнику отдела государственного реестра объектов культурного наследия обеспечить:

3.1. Направление в Управление Федеральной службы государственной регистрации, кадастра и картографии по Санкт-Петербургу, Комитет по градостроительству и архитектуре копий распоряжений в срок, не превышающий пяти рабочих дней со дня издания распоряжения.


3.2. Уведомление лиц, являющихся собственниками или иными законными владельцами объекта, указанного в пункте 1 распоряжения, в срок, не превышающий трех рабочих дней со дня издания распоряжения.

3.3. Размещение настоящего распоряжения в электронной форме в локальной компьютерной сети КГИОП и его официальное опубликование.

3.4. Внесение соответствующих изменений в «Геоинформационную базу данных по объектам культурного наследия, границам и режимам зон охраны на территории Санкт-Петербурга».

4. Контроль за выполнением распоряжения возложить на начальника Управления государственного реестра объектов культурного наследия.

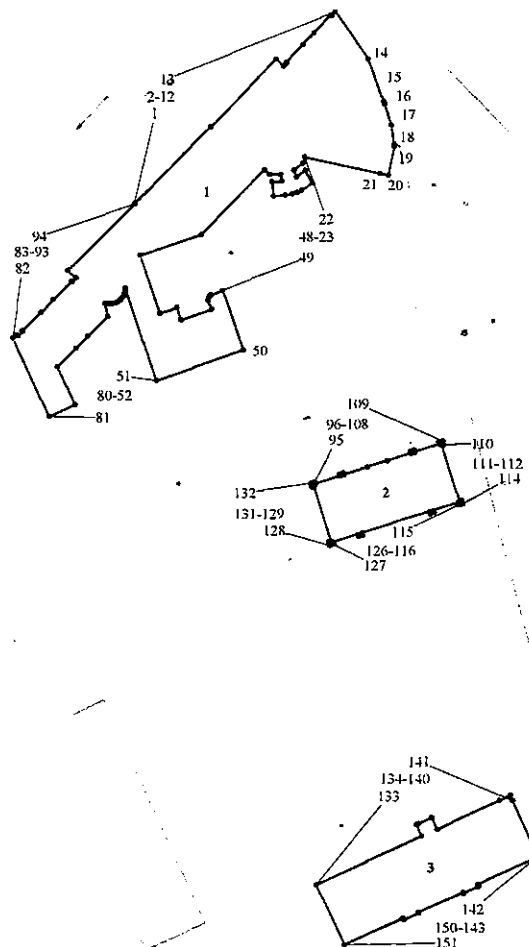
**Председатель КГИОП**

A large, stylized handwritten signature in black ink, consisting of a large loop on the left and a series of fluid, overlapping strokes on the right.

**С.В. Макаров**



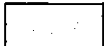
Границы территории объекта культурного наследия регионального значения  
«Комплекс зданий Военной Коллегии (Главного военно-судного управления и Николаевского  
кадетского корпуса)» (далее – объект культурного наследия), расположенного по адресу:  
Санкт-Петербург, наб. р. Мойки, д. 96; ул. Декабристов, д. 23

1. Схема границ территории объекта культурного наследия:



Масштаб 1: 1100

Условные обозначения:

-  граница объекта культурного наследия
-  характерная точка границы объекта культурного наследия
-  территория, занимаемая объектом культурного наследия регионального значения

СОСТАВ ОБЪЕКТА КУЛЬТУРНОГО НАСЛЕДИЯ:

1. Здание Военной Коллегии (Главного военно-судного управления и Николаевского кадетского корпуса);
2. Здание Архива Военной Коллегии;
3. Жилой дом для чиновников Военной Коллегии (Аудиторское училище, Николаевский кадетский корпус).

2. Перечень координат характерных точек границ территории  
объекта культурного наследия:

Сведения о местоположении границ объекта					
1. Система координат <u>СК-1964</u>					
2. Сведения о характерных точках границ объекта					
Обозначение характерных точек границ	Координаты, м		Метод определения координат характерной точки	Средняя квадратическая погрешность положения характерной точки (M <sub>t</sub> ), м	Описание обозначен ия точки на местности (при наличии)
	X	Y			
1	2	3	4	5	6
Зона(1)	-	-	-	-	-
1	93486.16	112684.68	Метод спутниковых геодезических измерений (определений)	0.10	-
2	93506.06	112704.27	Метод спутниковых геодезических измерений (определений)	0.10	-
3	93505.89	112704.47	Метод спутниковых геодезических измерений (определений)	0.10	-
4	93523.35	112721.33	Метод спутниковых геодезических измерений (определений)	0.10	-
5	93521.59	112723.10	Метод спутниковых геодезических измерений (определений)	0.10	-
6	93521.48	112723.21	Метод спутниковых геодезических измерений (определений)	0.10	-
7	93522.32	112723.99	Метод спутниковых геодезических измерений (определений)	0.10	-
8	93522.46	112723.86	Метод спутниковых геодезических измерений (определений)	0.10	-
9	93527.05	112728.21	Метод спутниковых геодезических измерений (определений)	0.10	-
10	93530.08	112731.05	Метод спутниковых геодезических измерений (определений)	0.10	-
11	93534.56	112735.55	Метод спутниковых геодезических измерений (определений)	0.10	-
12	93534.44	112735.68	Метод спутниковых геодезических измерений (определений)	0.10	-
13	93535.40	112736.69	Метод спутниковых геодезических	0.10	-

			измерений (определений)		
14	93523.35	112745.15	Метод спутниковых геодезических измерений (определений)	0.10	-
15	93512.39	112749.13	Метод спутниковых геодезических измерений (определений)	0.10	-
16	93511.77	112749.33	Метод спутниковых геодезических измерений (определений)	0.10	-
17	93506.40	112751.10	Метод спутниковых геодезических измерений (определений)	0.10	-
18	93501.49	112751.87	Метод спутниковых геодезических измерений (определений)	0.10	-
19	93501.00	112751.95	Метод спутниковых геодезических измерений (определений)	0.10	-
20	93493.53	112750.41	Метод спутниковых геодезических измерений (определений)	0.10	-
21	93493.94	112748.29	Метод спутниковых геодезических измерений (определений)	0.10	-
22	93498.20	112728.64	Метод спутниковых геодезических измерений (определений)	0.10	-
23	93496.57	112728.27	Метод спутниковых геодезических измерений (определений)	0.10	-
24	93494.85	112725.90	Метод спутниковых геодезических измерений (определений)	0.10	-
25	93493.13	112726.59	Метод спутниковых геодезических измерений (определений)	0.10	-
26	93494.69	112728.85	Метод спутниковых геодезических измерений (определений)	0.10	-
27	93491.38	112730.72	Метод спутниковых геодезических измерений (определений)	0.10	-
28	93489.74	112727.92	Метод спутниковых геодезических измерений (определений)	0.10	-
29	93489.16	112726.77	Метод спутниковых геодезических измерений (определений)	0.10	-
30	93488.78	112725.53	Метод спутниковых геодезических измерений (определений)	0.10	-

31	93488.39	112723.70	Метод спутниковых геодезических измерений (определений)	0.10	-
32	93488.08	112720.66	Метод спутниковых геодезических измерений (определений)	0.10	-
33	93491.84	112720.26	Метод спутниковых геодезических измерений (определений)	0.10	-
34	93492.00	112722.86	Метод спутниковых геодезических измерений (определений)	0.10	-
35	93493.78	112722.46	Метод спутниковых геодезических измерений (определений)	0.10	-
36	93493.80	112719.61	Метод спутниковых геодезических измерений (определений)	0.10	-
37	93494.98	112718.24	Метод спутниковых геодезических измерений (определений)	0.10	-
38	93478.20	112701.94	Метод спутниковых геодезических измерений (определений)	0.10	-
39	93472.78	112686.08	Метод спутниковых геодезических измерений (определений)	0.10	-
40	93457.90	112691.27	Метод спутниковых геодезических измерений (определений)	0.10	-
41	93459.39	112695.65	Метод спутниковых геодезических измерений (определений)	0.10	-
42	93456.23	112696.71	Метод спутниковых геодезических измерений (определений)	0.10	-
43	93458.91	112704.55	Метод спутниковых геодезических измерений (определений)	0.10	-
44	93461.18	112703.76	Метод спутниковых геодезических измерений (определений)	0.10	-
45	93461.78	112703.87	Метод спутниковых геодезических измерений (определений)	0.10	-
46	93462.07	112704.02	Метод спутниковых геодезических измерений (определений)	0.10	-
47	93462.38	112704.23	Метод спутниковых геодезических измерений (определений)	0.10	-

48	93462.62	112704.52	Метод спутниковых геодезических измерений (определений)	0.10	—
49	93463.69	112707.52	Метод спутниковых геодезических измерений (определений)	0.10	—
50	93448.65	112712.78	Метод спутниковых геодезических измерений (определений)	0.10	—
51	93440.76	112690.29	Метод спутниковых геодезических измерений (определений)	0.10	—
52	93464.42	112682.20	Метод спутниковых геодезических измерений (определений)	0.10	—
53	93464.00	112682.21	Метод спутниковых геодезических измерений (определений)	0.10	—
54	93463.74	112682.20	Метод спутниковых геодезических измерений (определений)	0.10	—
55	93463.48	112682.16	Метод спутниковых геодезических измерений (определений)	0.10	—
56	93463.22	112682.11	Метод спутниковых геодезических измерений (определений)	0.10	—
57	93462.97	112682.03	Метод спутниковых геодезических измерений (определений)	0.10	—
58	93462.72	112681.95	Метод спутниковых геодезических измерений (определений)	0.10	—
59	93462.48	112681.84	Метод спутниковых геодезических измерений (определений)	0.10	—
60	93462.25	112681.72	Метод спутниковых геодезических измерений (определений)	0.10	—
61	93462.03	112681.58	Метод спутниковых геодезических измерений (определений)	0.10	—
62	93461.82	112681.43	Метод спутниковых геодезических измерений (определений)	0.10	—
63	93461.61	112681.26	Метод спутниковых геодезических измерений (определений)	0.10	—
64	93461.38	112681.03	Метод спутниковых геодезических измерений (определений)	0.10	—
65	93461.05	112680.62	Метод спутниковых геодезических измерений (определений)	0.10	—

			измерений (определений)		
66	93460.90	112680.40	Метод спутниковых геодезических измерений (определений)	0.10	—
67	93460.67	112679.94	Метод спутниковых геодезических измерений (определений)	0.10	—
68	93460.50	112679.47	Метод спутниковых геодезических измерений (определений)	0.10	—
69	93460.39	112678.95	Метод спутниковых геодезических измерений (определений)	0.10	—
70	93460.37	112678.62	Метод спутниковых геодезических измерений (определений)	0.10	—
71	93460.37	112678.27	Метод спутниковых геодезических измерений (определений)	0.10	—
72	93460.40	112677.90	Метод спутниковых геодезических измерений (определений)	0.10	—
73	93460.44	112677.68	Метод спутниковых геодезических измерений (определений)	0.10	—
74	93460.51	112677.41	Метод спутниковых геодезических измерений (определений)	0.10	—
75	93460.43	112676.95	Метод спутниковых геодезических измерений (определений)	0.10	—
76	93457.05	112677.71	Метод спутниковых геодезических измерений (определений)	0.10	—
77	93451.97	112672.55	Метод спутниковых геодезических измерений (определений)	0.10	—
78	93449.00	112669.46	Метод спутниковых геодезических измерений (определений)	0.10	—
79	93444.37	112664.71	Метод спутниковых геодезических измерений (определений)	0.10	—
80	93434.63	112669.16	Метод спутниковых геодезических измерений (определений)	0.10	—
81	93431.52	112662.51	Метод спутниковых геодезических измерений (определений)	0.10	—
82	93451.62	112653.21	Метод спутниковых геодезических измерений (определений)	0.10	—



83	93452.48	112654.11	Метод спутниковых геодезических измерений (определений)	0.10	-
84	93452.13	112654.44	Метод спутниковых геодезических измерений (определений)	0.10	-
85	93453.30	112655.66	Метод спутниковых геодезических измерений (определений)	0.10	-
86	93453.45	112655.52	Метод спутниковых геодезических измерений (определений)	0.10	-
87	93458.24	112660.44	Метод спутниковых геодезических измерений (определений)	0.10	-
88	93461.30	112663.48	Метод спутниковых геодезических измерений (определений)	0.10	-
89	93466.09	112668.38	Метод спутниковых геодезических измерений (определений)	0.10	-
90	93465.96	112668.51	Метод спутниковых геодезических измерений (определений)	0.10	-
91	93466.95	112669.52	Метод спутниковых геодезических измерений (определений)	0.10	-
92	93467.08	112669.39	Метод спутниковых геодезических измерений (определений)	0.10	-
93	93468.90	112667.49	Метод спутниковых геодезических измерений (определений)	0.10	-
94	93486.05	112684.79	Метод спутниковых геодезических измерений (определений)	0.10	-
1	93486.16	112684.68	Метод спутниковых геодезических измерений (определений)	0.10	-
Зонал(2)	-	-	-	-	-
95	93414.83	112731.07	Метод спутниковых геодезических измерений (определений)	0.10	-
96	93414.30	112731.23	Метод спутниковых геодезических измерений (определений)	0.10	-
97	93416.33	112737.67	Метод спутниковых геодезических измерений (определений)	0.10	-
98	93416.87	112737.50	Метод спутниковых геодезических измерений (определений)	0.10	-
99	93417.19	112738.51	Метод спутниковых геодезических измерений (определений)	0.10	-

			измерений (определений)		
100	93416.65	112738.68	Метод спутниковых геодезических измерений (определений)	0.10	-
101	93418.58	112744.74	Метод спутниковых геодезических измерений (определений)	0.10	-
102	93420.22	112749.91	Метод спутниковых геодезических измерений (определений)	0.10	-
103	93422.14	112756.02	Метод спутниковых геодезических измерений (определений)	0.10	-
104	93422.69	112755.85	Метод спутниковых геодезических измерений (определений)	0.10	-
105	93423.01	112756.86	Метод спутниковых геодезических измерений (определений)	0.10	-
106	93422.46	112757.03	Метод спутниковых геодезических измерений (определений)	0.10	-
107	93424.49	112763.42	Метод спутниковых геодезических измерений (определений)	0.10	-
108	93425.03	112763.25	Метод спутниковых геодезических измерений (определений)	0.10	-
109	93425.35	112764.25	Метод спутниковых геодезических измерений (определений)	0.10	-
110	93424.40	112764.55	Метод спутниковых геодезических измерений (определений)	0.10	-
111	93424.23	112764.02	Метод спутниковых геодезических измерений (определений)	0.10	-
112	93410.01	112768.50	Метод спутниковых геодезических измерений (определений)	0.10	-
113	93410.19	112769.05	Метод спутниковых геодезических измерений (определений)	0.10	-
114	93409.24	112769.35	Метод спутниковых геодезических измерений (определений)	0.10	-
115	93408.92	112768.34	Метод спутниковых геодезических измерений (определений)	0.10	-
116	93409.43	112768.18	Метод спутниковых геодезических измерений (определений)	0.10	-

117	93407.41	112761.79	Метод спутниковых геодезических измерений (определений)	0.10	–
118	93406.91	112761.95	Метод спутниковых геодезических измерений (определений)	0.10	–
119	93406.59	112760.94	Метод спутниковых геодезических измерений (определений)	0.10	–
120	93407.09	112760.78	Метод спутниковых геодезических измерений (определений)	0.10	–
121	93401.57	112743.41	Метод спутниковых геодезических измерений (определений)	0.10	–
122	93401.07	112743.57	Метод спутниковых геодезических измерений (определений)	0.10	–
123	93400.75	112742.56	Метод спутниковых геодезических измерений (определений)	0.10	–
124	93401.26	112742.40	Метод спутниковых геодезических измерений (определений)	0.10	–
125	93399.22	112735.97	Метод спутниковых геодезических измерений (определений)	0.10	–
126	93398.71	112736.13	Метод спутниковых геодезических измерений (определений)	0.10	–
127	93398.39	112735.12	Метод спутниковых геодезических измерений (определений)	0.10	–
128	93399.34	112734.82	Метод спутниковых геодезических измерений (определений)	0.10	–
129	93399.51	112735.37	Метод спутниковых геодезических измерений (определений)	0.10	–
130	93413.73	112730.89	Метод спутниковых геодезических измерений (определений)	0.10	–
131	93413.56	112730.36	Метод спутниковых геодезических измерений (определений)	0.10	–
132	93414.51	112730.06	Метод спутниковых геодезических измерений (определений)	0.10	–
95	93414.83	112731.07	Метод спутниковых геодезических измерений (определений)	0.10	–
Зона1(3)	–	–	–	–	–

133	93311.32	112731.53	Метод спутниковых геодезических измерений (определений)	0.10	–
134	93323.82	112758.78	Метод спутниковых геодезических измерений (определений)	0.10	–
135	93326.78	112757.43	Метод спутниковых геодезических измерений (определений)	0.10	–
136	93327.03	112757.98	Метод спутниковых геодезических измерений (определений)	0.10	–
137	93328.61	112761.45	Метод спутниковых геодезических измерений (определений)	0.10	–
138	93325.57	112762.83	Метод спутниковых геодезических измерений (определений)	0.10	–
139	93332.88	112778.74	Метод спутниковых геодезических измерений (определений)	0.10	–
140	93334.19	112781.60	Метод спутниковых геодезических измерений (определений)	0.10	–
141	93332.85	112782.21	Метод спутниковых геодезических измерений (определений)	0.10	–
142	93318.49	112788.80	Метод спутниковых геодезических измерений (определений)	0.10	–
143	93311.45	112773.29	Метод спутниковых геодезических измерений (определений)	0.10	–
144	93310.96	112773.51	Метод спутниковых геодезических измерений (определений)	0.10	–
145	93309.13	112769.58	Метод спутниковых геодезических измерений (определений)	0.10	–
146	93309.36	112769.48	Метод спутниковых геодезических измерений (определений)	0.10	–
147	93304.08	112757.87	Метод спутниковых геодезических измерений (определений)	0.10	–
148	93303.85	112757.97	Метод спутниковых геодезических измерений (определений)	0.10	–
149	93302.08	112754.09	Метод спутниковых геодезических измерений (определений)	0.10	–

150	93302.61	112753.85	Метод спутниковых геодезических измерений (определений)	0.10	–
151	93295.64	112738.76	Метод спутниковых геодезических измерений (определений)	0.10	–
133	93311.32	112731.53	Метод спутниковых геодезических измерений (определений)	0.10	–
3. Сведения о характерных точках части (частей) границы объекта					
Обозначение характерных точек части границы	Координаты, м		Метод определения координат характерной точки	Средняя квадратическая погрешность положения характерной точки ( $M_i$ ), м	Описание обозначения точки на местности (при наличии)
	X	Y			
1	2	3	4	5	6
–	–	–	–	–	–

Режим использования территории объекта культурного наследия регионального значения «Комплекс зданий Военной Коллегии (Главного военно-судного управления и Николаевского кадетского корпуса)», расположенного по адресу: Санкт-Петербург, наб. р. Мойки, д. 96; ул. Декабристов, д. 23

1. На территории объекта культурного наследия запрещаются: строительство объектов капитального строительства и увеличение объемно-пространственных характеристик существующих на территории объекта культурного наследия объектов капитального строительства; проведение земляных, строительных, мелиоративных и иных работ, за исключением работ по сохранению объекта культурного наследия или его отдельных элементов, сохранению историко-градостроительной или природной среды объекта культурного наследия.

2. На территории объекта культурного наследия разрешается ведение хозяйственной деятельности, не противоречащей требованиям обеспечения сохранности объекта культурного наследия и позволяющей обеспечить функционирование объекта культурного наследия в современных условиях.

3. Требования к осуществлению деятельности в границах территории объекта культурного наследия и требования к содержанию использования территории объекта культурного наследия устанавливаются законодательством Российской Федерации и Санкт-Петербурга об объектах культурного наследия.