



ПРАВИТЕЛЬСТВО САНКТ-ПЕТЕРБУРГА  
КОМИТЕТ ПО ГОСУДАРСТВЕННОМУ КОНТРОЛЮ, ИСПОЛЬЗОВАНИЮ  
И ОХРАНЕ ПАМЯТНИКОВ ИСТОРИИ И КУЛЬТУРЫ

**РАСПОРЯЖЕНИЕ**

окуд

28.12.2021

№ 434-рп

**Об утверждении границ и режима использования территории  
объекта культурного наследия регионального значения  
«Квартира, где в 1915-1929 гг. жил художник Рылов Аркадий Александрович»**

В соответствии со статьей 3.1, подпунктом 10 пункта 2 статьи 33 Федерального закона от 25.06.2002 № 73-ФЗ «Об объектах культурного наследия (памятниках истории и культуры) народов Российской Федерации» и пунктом 3.12 Положения о Комитете по государственному контролю, использованию и охране памятников истории и культуры, утвержденного постановлением Правительства Санкт-Петербурга от 28.04.2004 № 651, на основании историко-культурного исследования, выполненного ООО «Росскарта» (от 11.11.2021 рег. № 01-25-29391/21-0-0):

1. Утвердить:

1.1. Границы территории объекта культурного наследия регионального значения «Квартира, где в 1915-1929 гг. жил художник Рылов Аркадий Александрович», расположенного по адресу: Санкт-Петербург, 4-я линия В.О., 31, кв. 24 (б. кв. 12), согласно приложению № 1 к распоряжению.

1.2. Режим использования территории объекта культурного наследия регионального значения «Квартира, где в 1915-1929 гг. жил художник Рылов Аркадий Александрович», расположенного по адресу: Санкт-Петербург, 4-я линия В.О., 31, кв. 24 (б. кв. 12), согласно приложению № 2 к распоряжению.

2. План границ территории объекта культурного наследия регионального значения «Квартира, где в 1915-1929 гг. жил художник Рылов Аркадий Александрович», утвержденный КГИОП 31.08.2005, признать утратившим силу.

3. Начальнику отдела государственного реестра объектов культурного наследия обеспечить:

3.1. Направление в Управление Федеральной службы государственной регистрации, кадастра и картографии по Санкт-Петербургу, Комитет по градостроительству и архитектуре копий распоряжений в срок, не превышающий пяти рабочих дней со дня издания распоряжения.

3.2. Уведомление лиц, являющихся собственниками или иными законными владельцами объекта, указанного в пункте 1 распоряжения, в срок, не превышающий трех рабочих дней со дня издания распоряжения.

3.3. Размещение настоящего распоряжения в электронной форме в локальной компьютерной сети КГИОП и его официальное опубликование.

3.4. Внесение соответствующих изменений в «Геоинформационную базу данных по объектам культурного наследия, границам и режимам зон охраны на территории Санкт-Петербурга».

4. Контроль за выполнением распоряжения возложить на начальника Управления государственного реестра объектов культурного наследия.

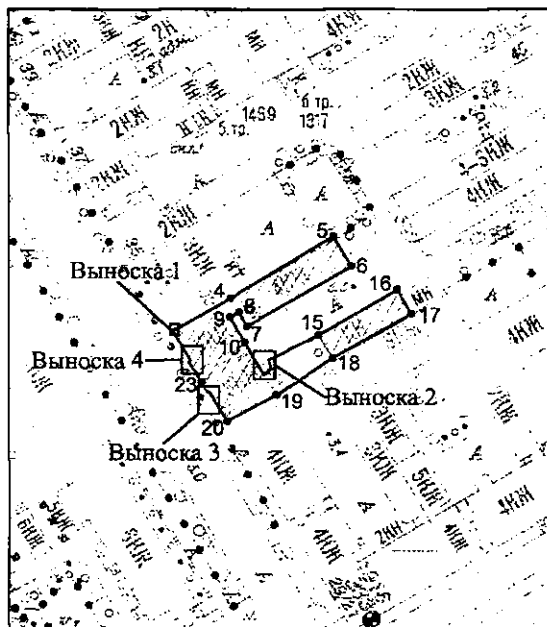
**Председатель КГИОП**

A handwritten signature in black ink, consisting of a large, stylized oval shape followed by several sharp, overlapping strokes that form the letters 'S.V. Makarov'.

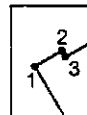
**С.В. Макаров**

Границы территории объекта культурного наследия регионального значения  
«Квартира, где в 1915-1929 гг. жил художник Рылов Аркадий Александрович»  
(далее – объект культурного наследия), расположенного по адресу: Санкт-Петербург,  
4-я линия В.О., 31, кв. 24 (б. кв. 12)

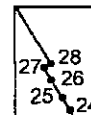
1. Схема границ территории объекта культурного наследия:



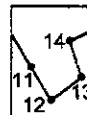
Выноска 1



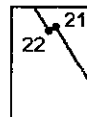
Выноска 4



Выноска 2



Выноска 3



Масштаб 1: 2000

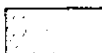
Условные обозначения:



граница объекта культурного наследия



характерная точка границы объекта культурного наследия



территория, занимаемая объектом культурного наследия регионального значения

2. Перечень координат характерных точек границ территории  
объекта культурного наследия:

Сведения о местоположении границ объекта					
1. Система координат <u>СК-1964</u>					
2. Сведения о характерных точках границ объекта					
Обозначение характерных точек границ	Координаты, м		Метод определения координат характерной точки	Средняя квадратическая погрешность положения характерной точки (M <sub>t</sub> ), м	Описание обозначения точки на местности (при наличии)
	X	Y			
1	2	3	4	5	6
1	95258,55	111736,41	Метод спутниковых геодезических измерений (определений)	0.10	–
2	95258,96	111737,10	Метод геодезических измерений (определений)	0.10	–
3	95258,81	111737,19	Метод геодезических измерений (определений)	0.10	–
4	95267,05	111751,56	Метод геодезических измерений (определений)	0.10	–
5	95283,43	111778,74	Метод спутниковых геодезических измерений (определений)	0.10	–
6	95275,52	111783,46	Метод спутниковых геодезических измерений (определений)	0.10	–
7	95259,54	111755,98	Метод спутниковых геодезических измерений (определений)	0.10	–
8	95263,38	111753,88	Метод спутниковых геодезических измерений (определений)	0.10	–
9	95261,99	111751,52	Метод спутниковых геодезических измерений (определений)	0.10	–
10	95255,26	111755,53	Метод спутниковых геодезических измерений (определений)	0.10	–
11	95249,05	111759,15	Метод геодезических измерений (определений)	0.10	–
12	95246,84	111760,49	Метод геодезических измерений (определений)	0.10	–
13	95248,38	111762,48	Метод геодезических измерений (определений)	0.10	–
14	95250,80	111761,72	Метод геодезических измерений (определений)	0.10	–
15	95257,21	111774,85	Метод спутниковых геодезических измерений (определений)	0.10	–
16	95269,34	111795,61	Метод спутниковых геодезических измерений (определений)	0.10	–
17	95262,93	111799,23	Метод спутниковых геодезических измерений (определений)	0.10	–
18	95251,19	111778,46	Метод спутниковых геодезических измерений (определений)	0.10	–
19	95241,49	111763,73	Метод спутниковых геодезических измерений (определений)	0.10	–
20	95234,48	111750,83	Метод спутниковых геодезических измерений (определений)	0.10	–
21	95242,42	111746,08	Метод геодезических измерений (определений)	0.10	–
22	95242,14	111745,63	Метод спутниковых геодезических измерений (определений)	0.10	–
23	95244,95	111743,96	Метод спутниковых геодезических измерений (определений)	0.10	–

24	95247,51	111742,41	Метод спутниковых геодезических измерений (определений)	0.10	–
25	95248,32	111741,90	Метод спутниковых геодезических измерений (определений)	0.10	–
26	95249,50	111741,16	Метод спутниковых геодезических измерений (определений)	0.10	–
27	95250,32	111740,68	Метод спутниковых геодезических измерений (определений)	0.10	–
28	95250,59	111741,14	Метод геодезических измерений (определений)	0.10	–
1	95258,55	111736,41	Метод спутниковых геодезических измерений (определений)	0.10	–

Режим использования территории объекта культурного наследия регионального значения  
«Квартира, где в 1915-1929 гг. жил художник Рылов Аркадий Александрович», расположенного  
по адресу: Санкт-Петербург, 4-я линия В.О., 31, кв. 24 (б. кв. 12)

1. На территории объекта культурного наследия запрещаются: строительство объектов капитального строительства и увеличение объемно-пространственных характеристик существующих на территории объекта культурного наследия объектов капитального строительства; проведение земляных, строительных, мелиоративных и иных работ, за исключением работ по сохранению объекта культурного наследия или его отдельных элементов, сохранению историко-градостроительной или природной среды объекта культурного наследия.

2. На территории объекта культурного наследия разрешается ведение хозяйственной деятельности, не противоречащей требованиям обеспечения сохранности объекта культурного наследия и позволяющей обеспечить функционирование объекта культурного наследия в современных условиях.

3. Требования к осуществлению деятельности в границах территории объекта культурного наследия и требования к содержанию использования территории объекта культурного наследия устанавливаются законодательством Российской Федерации и Санкт-Петербурга об объектах культурного наследия.