



ПРАВИТЕЛЬСТВО САНКТ-ПЕТЕРБУРГА
КОМИТЕТ ПО ГОСУДАРСТВЕННОМУ КОНТРОЛЮ, ИСПОЛЬЗОВАНИЮ
И ОХРАНЕ ПАМЯТНИКОВ ИСТОРИИ И КУЛЬТУРЫ
РАСПОРЯЖЕНИЕ

окуд

24.12.2021

№ 403-рп

**Об утверждении предмета охраны
объекта культурного наследия федерального значения
«Церковь святого благоверного князя Александра Невского»**

В соответствии с подпунктом 10 пункта 2 статьи 33 Федерального закона от 25.06.2002 № 73-ФЗ «Об объектах культурного наследия (памятниках истории и культуры) народов Российской Федерации» и пунктом 3.12 Положения о Комитете по государственному контролю, использованию и охране памятников истории и культуры, утвержденного постановлением Правительства Санкт-Петербурга от 28.04.2004 № 651:

1. Утвердить предмет охраны объекта культурного наследия федерального значения «Церковь святого благоверного князя Александра Невского», расположенного по адресу: Санкт-Петербург, пос. Усть-Ижора, Шлиссельбургское шоссе, д. 44, литера А, согласно приложению к распоряжению.

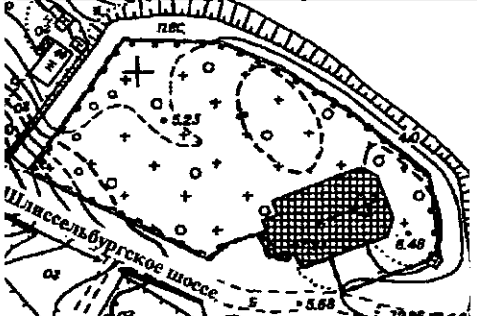




2. Начальнику отдела государственного реестра объектов культурного наследия Управления государственного реестра объектов культурного наследия обеспечить размещение настоящего распоряжения в электронной форме в локальной компьютерной сети КГИОП и его официальное опубликование.

3. Контроль за выполнением распоряжения возложить на начальника Управления государственного реестра объектов культурного наследия.

Заместитель председателя КГИОП

Г.Р. Аганова

Предмет охраны
объекта культурного наследия федерального значения «Церковь святого благоверного князя
Александра Невского», расположенного по адресу Санкт-Петербург, пос. Усть-Ижора,
Шлиссельбургское шоссе, д. 44, литера А

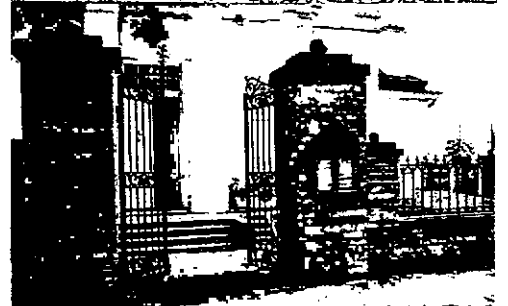
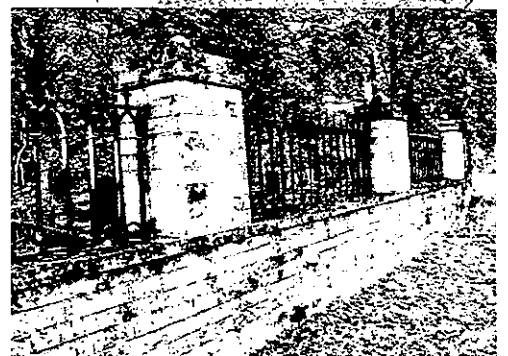
№ пп	Виды предмета охраны	Элементы предмета охраны	Фотофиксация
1	2	3	4
1	<p>Объемно-пространственное и планировочное Решение территории:</p>	<p>конфигурация территории в плане;</p> <p>местоположение границ территории;</p> <p>композиционные и визуальные связи объекта с окружающей застройкой пос. Усть-Ижора и объекта культурного наследия федерального значения «Место битвы войск Александра Невского со шведами в 1240 г.» и объекта культурного наследия регионального значения «Участок Шлиссельбургского тракта с лицевой фоновой застройкой»;</p> <p>градостроительная роль объекта в застройке пос. Усть-Ижора и формировании панорамы впадения р. Ижоры в реку Нева;</p> <p>историческое планировочное решение церковного кладбища:</p> <p>рельеф ровный, с плавным уклоном в сторону р. Нева;</p> <p>роль архитектурной доминанты колокольни церкви;</p>	    

исторические насаждения:
рядовая посадка лип мелколистных вдоль
Шлиссельбургского шоссе;

историческая ограда кладбища и церкви –
местоположение, конфигурация (по периметру
участка, с двумя металлическими воротами –
горизонтальными двустворчатыми в юго-
западной части кладбища и вертикальными
двустворчатыми,
фланкированными столбами перед папертью
церкви в юго-восточной части участка (створки
юго-восточных церковных ворот -поздние),
конструкция (высокое известняковое
основание и столбы, включая столбы
церковных ворот- известняк, завершение
ограды и столбов, материал створок ворот –
металл), оформление (основание со столбами
квадратного сечения со ступенчатым
завершением с металлическими шаровидными
завершениями, рисунок металлического
завершения ограды и створок юго-западных
ворот– глухое основание, вертикальные стойки
с фигурными завершениями, образующими
аркатурный пояс, горизонтальные
направляющие в основании и завершении,
крестообразные завершения ограды);

историческая часовня в юго-восточной части
объекта, встроенная в ограду, с крыльцом
папертью:

местоположение, габариты, конфигурация
квадратного здания с шлемовидным куполом с
православным крестом в завершении,
высотные отметки купола часовни;
внешние кирпичные капитальные стены и
купольный свод часовни;
тип лестницы крыльца-паперти часовни-
маршевая, материал ступеней и боковых устоев
– известняк;



отделка фасадов часовни- гладкая штукатурка;;
отделка цоколя – известняк;
местоположение. габариты и конфигурация
(полуциркульная) оконных и дверных проемов,
исторические рисунок и материал оконных и
дверных заполнений;
оформление проемов штукатурными
замковыми камнями;

ниша с полуциркульным завершением на
лицевом фасаде

оформление завершения часовни
профилированным карнизом большого выноса
с фризом в основании;
ступенчатое основание купола.



1

Объемно-
пространственное
решение:

исторические местоположение, габариты и
конфигурация прямоугольного здания церкви
(кораблем), включающее:

восточный объем алтарной части с
пониженными боковыми объемами ризницы и
пономарни,

западный объем трапезной,

центральный повышенный объем главного
молельного зала с двумя боковыми (северным
и южным) пределами с повышенным
четвериком с 4 главками по углам и
восьмигранным световым барабаном
(восьмерик на четверике) в основании
шлемовидного купола, завершено яблоком с
православным крестом,

прямоугольный повышенный объем притвора в
западной части с колокольной в центральной
части, состоящей из нижнего прямоугольного
яруса звона и верхнего закругленного яруса
маяка на восьмиугольном основании со
шлемовидным куполом с православным
крестом в завершении и четырехколонным
портиком, оформляющим паперть.



исторические габариты и конфигурация скатных крыш над алтарной частью, объемом трапезной, боковыми пределами и притвора; шлемовидных куполов главок, центрального купола и купола колокольни;

материал окрытия крыш и куполов (металл).



исторические дымовые трубы- количество (восемь), местоположение, материал (кирпич).



2

Конструктивная система здания:

наружные кирпичные капитальные стены;

внутренние капитальные стены – местоположение, материал (кирпич);

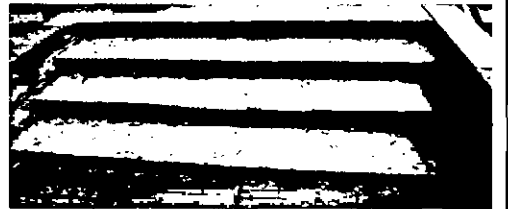
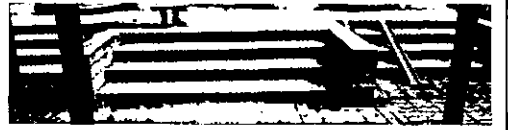
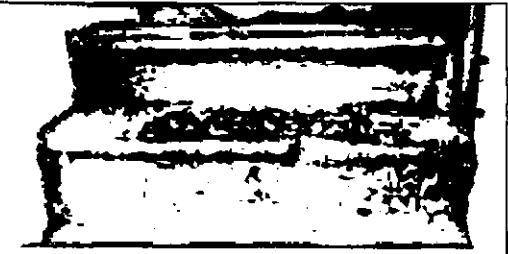
исторические отметки перекрытий;

лестница на колокольню – историческое местоположение, тип (забежная), конструкция (марши на ползучих сводах, площадки на коробовых сводах);

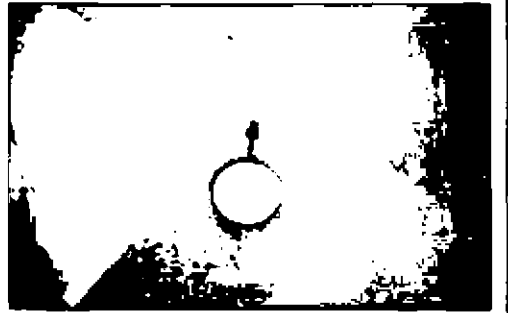
материал (известняк) и профиль ступеней



лестница паперти – тип (маршевая), материал ступеней – известняк, материал устоев – известняк;



крестовый свод помещения притвора;

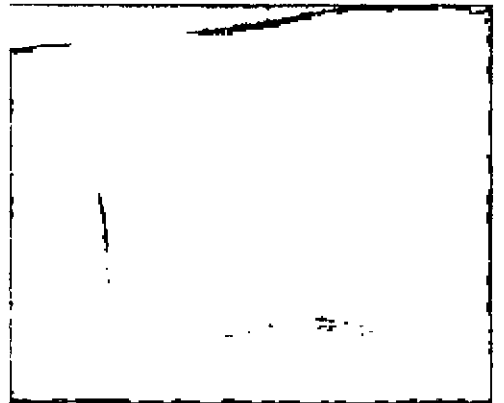
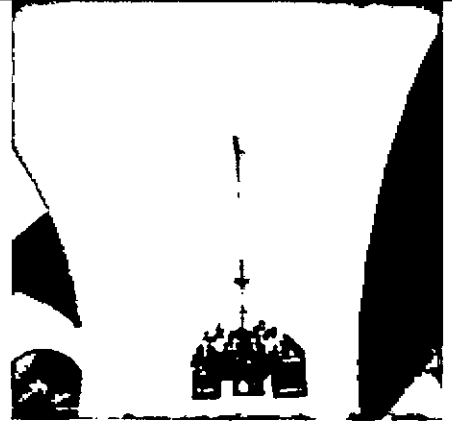


крестовые с распалубками своды помещения трапезной;



крестовые и крестовые с распалубками своды боковых пределов и помещений алтарной части;





подпружные арки между помещениями боковых пределов;

купольный свод помещения центрального молельного зала;



- 3 Объемно-планировочное решение: историческое объемно-планировочное решение церкви, включая центральный молельный зал с купольным сводом.

- 4 Архитектурно-художественное решение фасадов: историческое архитектурно-художественное решение фасадов в формах эклектики с элементами классицизма;

материал и характер отделки фасадов – гладкая штукатурка, дощатый руст (боковые части фасадов притвора), фактурная штукатурка-рустованные лопатки на фасадах боковых пределов);



материал отделки цоколя – блоки из известняка;

местоположение, габариты, конфигурация (прямоугольная, полукруглая (проемы светового барабана купола, круглая - слуховые окна - люкарны купола, лучковая- проемы яруса звона колокольни) оконных и дверных проемов;

исторические рисунок, материал, цвет оконных и дверных заполнений;



декоративное оформление фасадов:

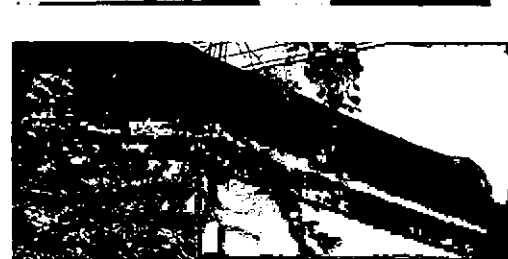
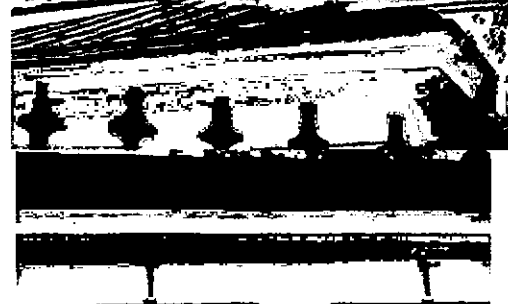
оформление простенков и углов боковых пределов центрального молельного зала, западных углов ризницы и пономарни и восточных углов трапезной рустованными лопатками с фактурной штукатуркой;

надоконные штукатурные тяги на боковых пределах пределов центрального молельного зала;

оформление центральных дверных проемов боковых пределов центрального молельного зала штукатурными наличниками и штукатурными порталами с треугольными сандриками;

рустованные лопатки в оформлении углов и простенков алтарной части;

оштукатуренные профилированные венчающие карнизы в завершении трапезной, ризницы пономарни и алтарной части;



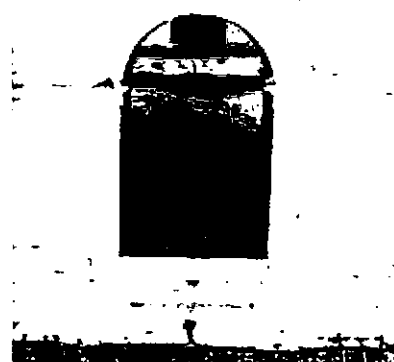
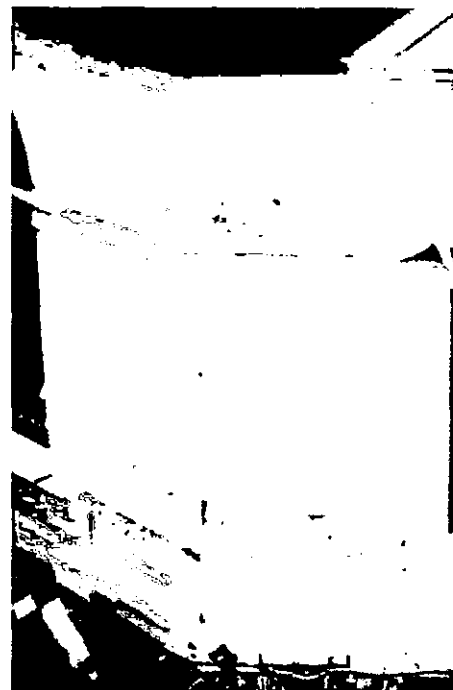
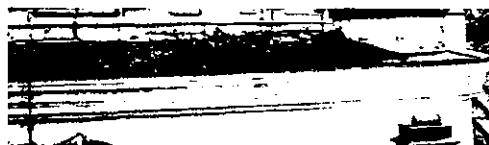
штукатурные тяги, образующие гладкий фриз в верхней части боковых пределов центрального молельного зала;

треугольные фронтоны, оформленные профилированными карнизами в завершении боковых объемов молельного зала с вписанными в тимпаны историческими композициями, изображающими всевидящее око в треугольнике на фоне сияния (композиция не сохранилась);

оформление завершения четверика профилированными ступенчатыми карнизами;

оформление простенков восьмерика светового барабана горизонтальными и вертикальными прямоугольными филенками, разделенными штукатурными тягами;

оформление полуциркульных проемов светового барабана выступающими оштукатуренными фигурными наличниками с подоконными панелями, стилизованными кронштейнами, фланкирующими пилястрами, подоконными прямоугольными филенками с треугольными сандриками-фронтонами, оформленными профилированными тягами в завершении;



луковичные завершения на шлемовидных куполах глав по углам четверика с шаровидными позолоченными яблоками и православными позолоченными крестами;



оформление окон –люкарн и ребер центрального купола;

луковичная главка на фигурном основании в завершении шлемовидного центрального купола с шаровидным позолоченным яблоком и православными позолоченным крестом;



оформление оконных проемов притвора штукатурными веерными перемычками с замковыми камнями;

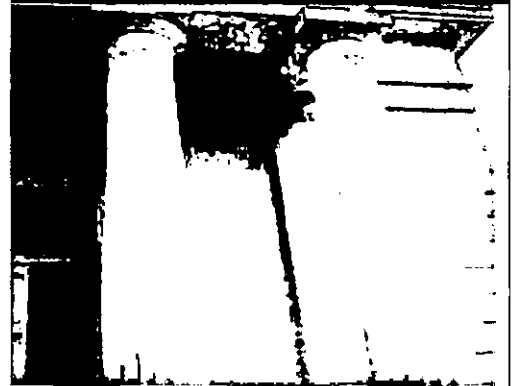


штукатурные тяги в завершении фасадов притвора;

треугольные фронтоны, оформленные профилированными карнизами в завершении боковых фасадов притвора;



оформление портика паперти перед притвором:
четыре каннелированные колонны дорического ордера и две плоские пиллястры;



венчающий карниз с гладким фризом с триглифами;

треугольный фронтон, оформленный профилированными карнизами в завершении портика;



ступенчатое основание нижнего прямоугольного яруса звона колокольни;



оформление завершения нижнего яруса звона колокольни профилированным ступенчатым карнизом с декоративными кронштейнами в основании;



балконы – количество (четыре), местоположение (в уровне проемов первого яруса колокольни), конфигурация (прямоугольная), конструкция (на металлических литых фигурных кронштейнах);



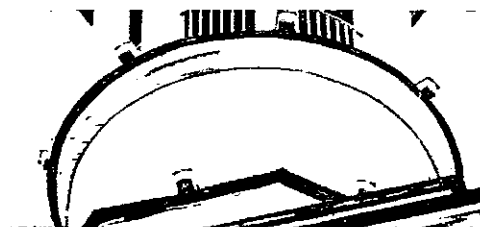
ограждение балконов – материал (металл), техника изготовления (литье), рисунок (угловые столбы квадратного сечения, оформленные филенками, вертикальные стойки с фигурным завершением, образующим аркатурный пояс);



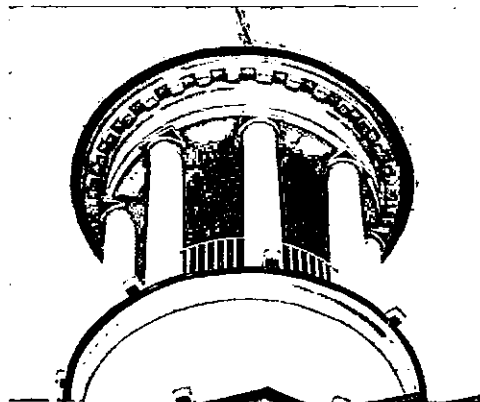
восьмигранное основание второго яруса колокольни;



профилированная двойная тяга в основании смотровой площадки второго яруса колокольни;



оформление смотровой площадки второго яруса колокольни колоннадой из восьми гладких колонн дорического ордера;



завершение второго яруса колокольни шлемовидным куполом с профилированным карнизом с сухариками в основании и позолоченным яблоком на цилиндрическом основании с позолоченным православным крестом в завершении.

