



ПРАВИТЕЛЬСТВО САНКТ-ПЕТЕРБУРГА
КОМИТЕТ ПО ГОСУДАРСТВЕННОМУ КОНТРОЛЮ, ИСПОЛЬЗОВАНИЮ
И ОХРАНЕ ПАМЯТНИКОВ ИСТОРИИ И КУЛЬТУРЫ
РАСПОРЯЖЕНИЕ

окуд

21.12.2021

№ 340-рп

**Об утверждении предмета охраны
объекта культурного наследия федерального значения
«Образцовая казарма»**

В соответствии с подпунктом 10 пункта 2 статьи 33 Федерального закона от 25.06.2002 № 73-ФЗ «Об объектах культурного наследия (памятниках истории и культуры) народов Российской Федерации» и пунктом 3.12 Положения о Комитете по государственному контролю, использованию и охране памятников истории и культуры, утвержденного постановлением Правительства Санкт-Петербурга от 28.04.2004 № 651:

1. Утвердить предмет охраны объекта культурного наследия федерального значения «Образцовая казарма», расположенного по адресу: Санкт-Петербург, г. Кронштадт, Петровская ул., 14, согласно приложению к распоряжению.

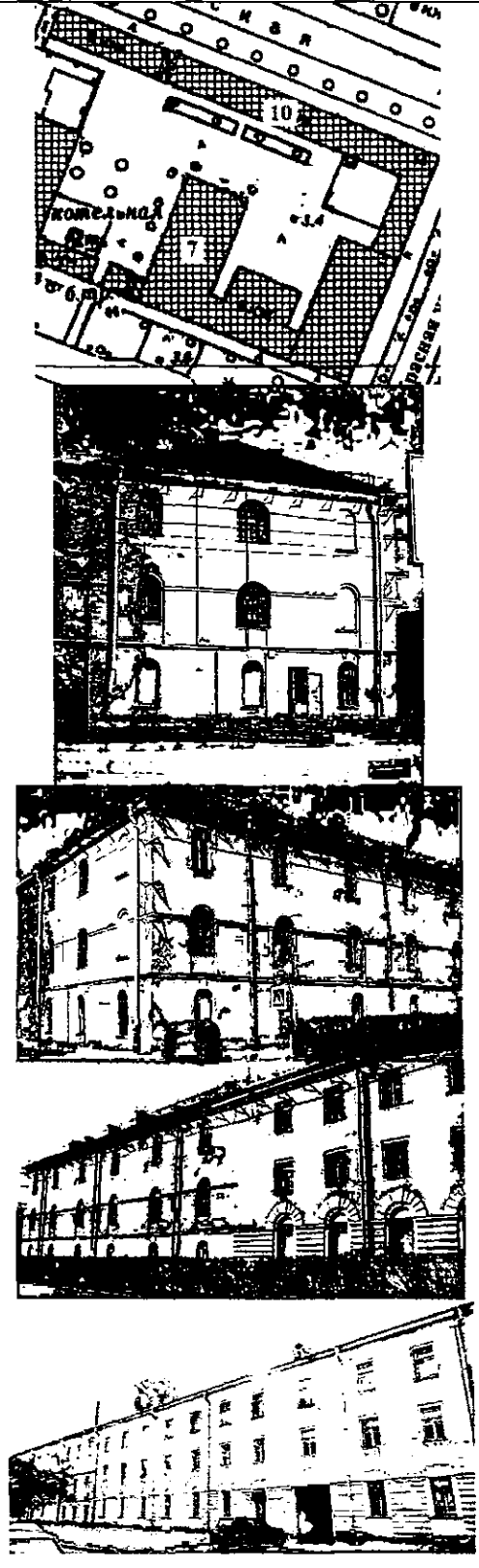
2. Начальнику отдела государственного реестра объектов культурного наследия Управления государственного реестра объектов культурного наследия обеспечить размещение настоящего распоряжения в электронной форме в локальной компьютерной сети КГИОП и его официальное опубликование.




3. Контроль за выполнением распоряжения возложить на начальника Управления государственного реестра объектов культурного наследия.

Заместитель председателя КГИОП

Г.Р. Аганова

Предмет охраны
объекта культурного наследия федерального значения «Образцовая казарма»,
Санкт-Петербург, г. Кронштадт, Петровская ул., 14

№ пп	Виды предметов охраны	Элементы предметов охраны	Фотофиксация
1	2	3	4
1	Объемно-пространственное решение:	<p>исторические местоположение, габариты и конфигурация прямоугольного в плане, трехэтажного здания с прилегающей к крайним восточным осям северного торцевого фасада трехэтажным Г-образным корпусом с воротным проемом по 19 оси северного лицевого фасада;</p> <p>исторические габариты и конфигурация вальмовых и скатных крыш;</p>	 <p>The 'Фотофиксация' column contains five images. At the top is an architectural floor plan of the building, showing its G-shaped layout and various rooms labeled with letters and numbers. Below the plan are four black and white photographs: 1) A close-up of the building's facade showing arched windows and decorative elements. 2) A wider view of the building's corner, showing its three-story structure and the G-shaped extension. 3) A side view of the building, highlighting the gabled roof and the long facade. 4) A perspective view of the building from a distance, showing its position on a street.</p>

		<p>высота коньков крыш;</p> <p>исторический материал окрытия крыш (металл).</p>	
2	<p>Конструктивная система здания:</p>	<p>наружные кирпичные капитальные стены;</p> <p>внутренние капитальные стены - местоположение, материал (кирпич);</p> <p>отметки межэтажных перекрытий;</p> <p>лестница южного трехэтажного корпуса - историческое местоположение, габариты, тип (трехмаршевая), конструкция (марши на ползучих арках);</p> <p>исторический материал и профиль ступеней;</p> <p>ограждение лестницы – материал (металл);</p> <p>пруссские (по балкам) своды в завершении лестничной клетки;</p>	   

лестница южного трехэтажного корпуса - историческое местоположение, габариты, тип (двухмаршевая), конструкция (марши на косоурах, площадки на коробовых сводах);

ограждение лестницы – материал (металл);

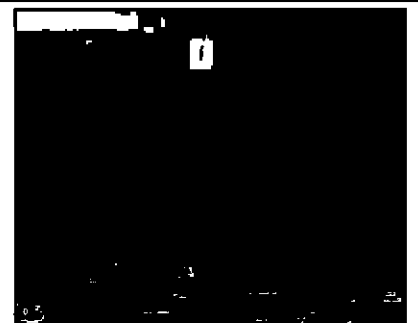


пруссские (по балкам) своды в завершении лестничной клетки;



лестницы северного Г-образного корпуса - историческое местоположение, габариты, тип (двухмаршевые), историческая конструкция лестниц;



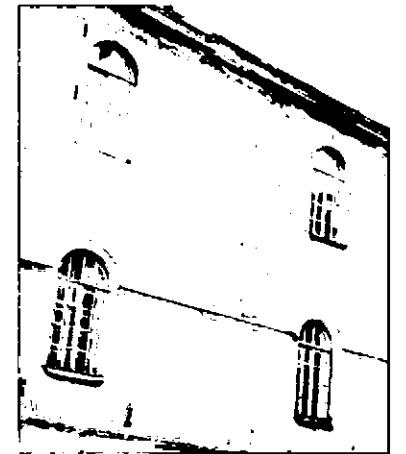


пруссские (по балкам) своды помещений южного корпуса.

3	<p>Архитектурно-художественное решение фасадов:</p>	<p>исторический материал и характер отделки фасадов южного и северного Г-образного корпусов - гладкая штукатурка, горизонтальный руст (лицевые (восточный и северный) фасады южного Г-образного корпуса в уровне первого этажа);</p> <p>материал отделки цоколей - известняк;</p> <p>исторические оконные и дверные проемы-местоположение, габариты, конфигурация (прямоугольная- проемы северного корпуса, с полуциркульным завершением – проемы южного корпуса и проемы по 6-7 осям в уровне первого этажа и 8-11 осям в уровне второго этажа северного фасада северного Г-образного корпуса);</p>	
---	---	--	--

исторические рисунок расстекловки и материал заполнений оконных проемов;

исторический материал дверных заполнений;



исторический декор фасадов:
южный корпус:

оштукатуренная профилированная тяга
между первым и вторым этажами;

оштукатуренная профилированная
межоконная тяга в уровне второго этажа;



оформление оконных проемов первого этажа
трехчастными замковыми камнями



оформление оконных проемов второго этажа
полуциркульными нишами;



оформление оконных проемов фасадов
профилированными подоконными досками;



оштукатуренный профилированный
венчающий карниз в завершении фасадов;

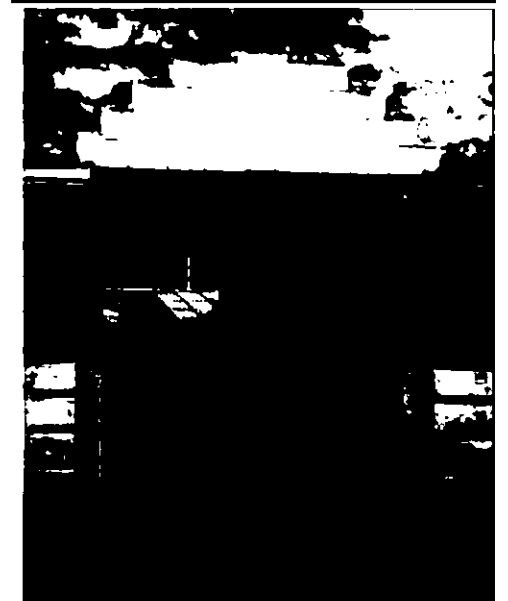
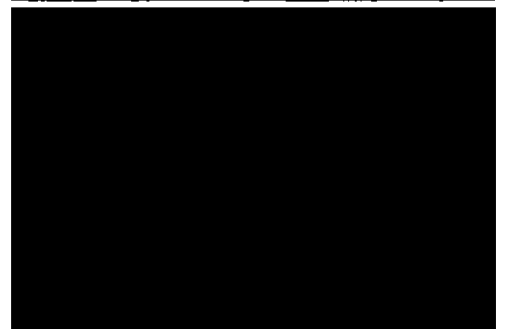
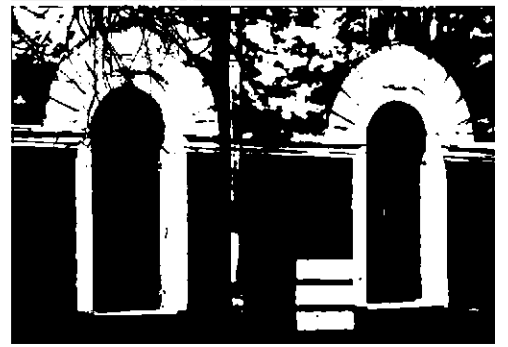
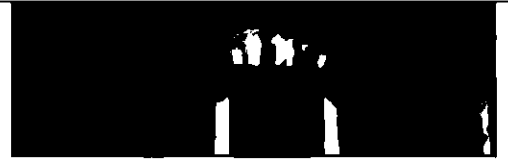



северный Г-образный корпус:

оштукатуренная профилированная межоконная тяга в уровне первого этажа лицевых фасадов;

рустованные лопатки в уровне первого-второго этажей по 7,8, 10 и 11 осям северного лицевого фасада;

оформление оконных, дверных и воротного проемов первого этажа восточного и северного лицевых и проемов по 8-11 осям второго этажа северного лицевого фасадов штукатурными наличниками, рустованными оштукатуренными архивольтами с замковыми камнями и оштукатуренными веерными замковыми камнями;



		<p>оштукатуренный профилированный венчающий карниз в завершении фасадов.</p>	
--	--	--	---