



ПРАВИТЕЛЬСТВО САНКТ-ПЕТЕРБУРГА  
КОМИТЕТ ПО ГОСУДАРСТВЕННОМУ КОНТРОЛЮ, ИСПОЛЬЗОВАНИЮ  
И ОХРАНЕ ПАМЯТНИКОВ ИСТОРИИ И КУЛЬТУРЫ

**РАСПОРЯЖЕНИЕ**

окуд

24.12.2021

№ 392-рп

**Об утверждении предмета охраны объектов культурного наследия федерального значения «Палисадник перед главным фасадом дворца», «Сад (частично утрачен)», «Сад», входящих в состав объекта культурного наследия федерального значения «Итальянский дворец (Морское инженерное училище императора Николая II)»**

В соответствии с подпунктом 10 пункта 2 статьи 33 Федерального закона от 25.06.2002 № 73-ФЗ «Об объектах культурного наследия (памятниках истории и культуры) народов Российской Федерации» и пунктом 3.12 Положения о Комитете по государственному контролю, использованию и охране памятников истории и культуры, утвержденного постановлением Правительства Санкт-Петербурга от 28.04.2004 № 651:

1. Утвердить предмет охраны объектов культурного наследия федерального значения «Палисадник перед главным фасадом дворца», «Сад (частично утрачен)», «Сад», входящих в состав объекта культурного наследия федерального значения «Итальянский дворец (Морское инженерное училище императора Николая II)», расположенного по адресу: Санкт-Петербург, г. Кронштадт, Макаровская ул., 3, согласно приложению к распоряжению.

2. Начальнику отдела государственного реестра объектов культурного наследия Управления государственного реестра объектов культурного наследия обеспечить размещение настоящего распоряжения в электронной форме в локальной компьютерной сети КГИОП и его официальное опубликование.

3. Контроль за выполнением распоряжения возложить на начальника Управления государственного реестра объектов культурного наследия.

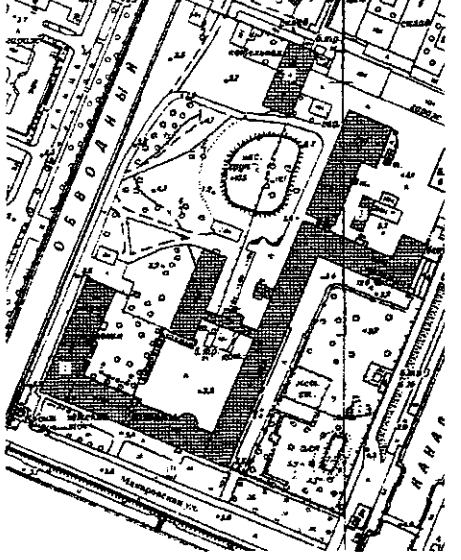
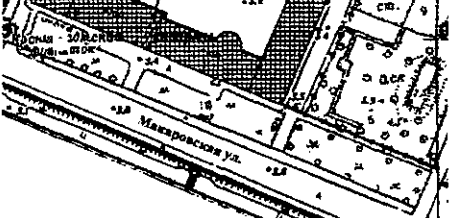


Заместитель председателя КГИОП

Г.Р. Аганова

Предмет охраны

объектов культурного наследия федерального значения

«Палисадник перед главным фасадом дворца», «Сад (частично утрачен)», «Сад», входящих в состав объекта культурного наследия федерального значения «Итальянский дворец (Морское инженерное училище императора Николая II)», расположенного по адресу: Санкт-Петербург, г. Кронштадт, Макаровская ул., 3

| № пп  | Виды предмета охраны  | Элементы предмета охраны   | Фотофиксация   |
|---|---|--|--|
| 1   | 2   | 3  | 4  |
| 1   | <p>Объемно-пространственное и планировочное решение территории:</p> | <p>историческое местоположение объектов, входящих в ансамбль; визуальная, композиционная, конструктивная и историческая связи между элементами ансамбля «Итальянский дворец (Морское инженерное училище императора Николая II)», а также ближайшими объектами культурного наследия федерального и регионального значения («Пруд итальянский», «Канал Обводной (проводной) с чугунной оградой», «Адмиралтейство», «Канал им. Петра Великого с гидротехническими сооружениями», «Памятник исследователю Арктики Пахтусову П.К.», «Синий мост через Обводный канал»);</p> <p>градостроительная и композиционная роль элементов ансамбля в планировке центральной части г. Кронштадта.</p> |   |
| <p>I. «Палисадник перед главным фасадом дворца»</p> |   |  |  |
| 1   | <p>Объемно-пространственное и планировочное решение, рельеф:</p>    | <p>историческое сочетание открытых и полуоткрытых пространств с ландшафтными группами;</p> <p>рельеф ровный;</p> <p>исторические элементы планировочной структуры включая дорожку вдоль лицевого фасада Итальянского дворца и его ограды, поперечные дорожки к трассе Макаровской улицы, прямоугольную площадку с памятниками исследователю Арктики Пахтусову П.К., газоны;</p>  |    |

исторический материал покрытия дорожек и площадок (в настоящее время скрыт под поздним асфальтовым покрытием);

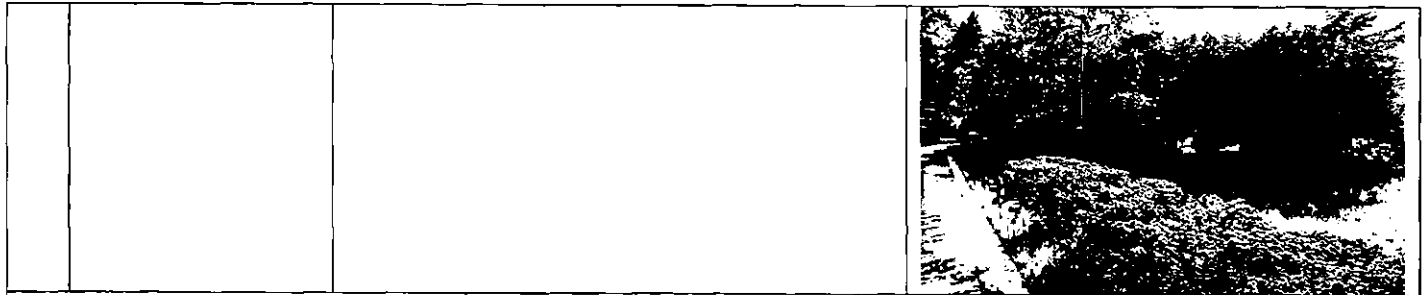
ландшафтные группы:

рядовые посадки дуба черешчатого в западной части палисадника;

рядовая посадка клена остролистного и ясеня обыкновенного в восточной части палисадника;

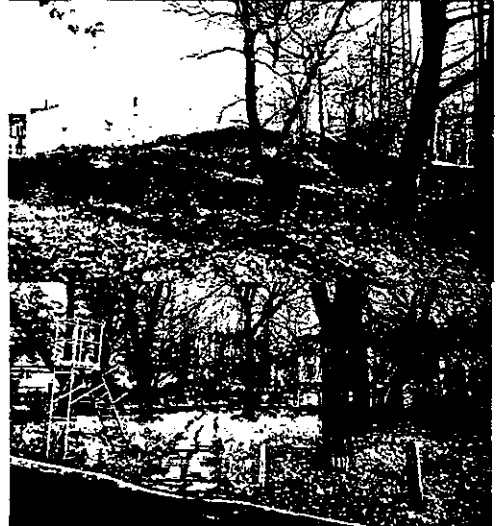
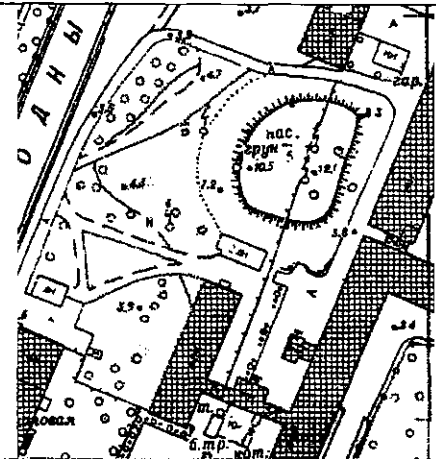
оформление территории куртинами и живыми изгородями из кустарников.





### II. Сад (частично утрачен)

|   |  |  |
|---|--|--|
| 1 | <p>Объемно-пространственное и планировочное решение, рельеф:</p> | <p>историческое сочетание открытых пространств с ландшафтными группами;</p> <p>рельеф ровный;</p> <p>исторические элементы планировочной структуры включая систему дорожек и газоны (сохранились частично);</p> <p>исторический материал покрытия дорожек (в настоящее время скрыт под поздним асфальтовым покрытием);</p> |
|---|--|--|



ландшафтные группы:

рядовые, групповые и солитерные посадки дуба черешчатого, клена остролистного и липы мелколистной;



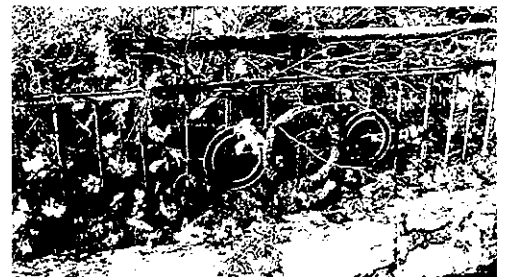
историческая ограда вдоль обводного канала – местоположение, материал (металл), исторический материал отделки цоколя, техника исполнения (литье), рисунок (вертикальные стойки с фигурными завершениями в виде шишек, соединенные плоскими направляющими с поясом гирлянд в верхней части);



декоративные оградки, оформляющие газоны-местоположение, габариты, материал (металл), техника исполнения (литье), рисунок (металлические фигурные стойки соединенные цепями);



декоративная ограда разрушенной части дворца – местоположение, материал (металл), техника исполнения (литье), рисунок (вертикальные стойки с горизонтальными направляющими, с накладными декоративными композициями в виде соединенных лавровых венков со стилизованными кругами, наложенных на стилизованные жезлы с шишками-пиниями в завершении).



## III. Сад

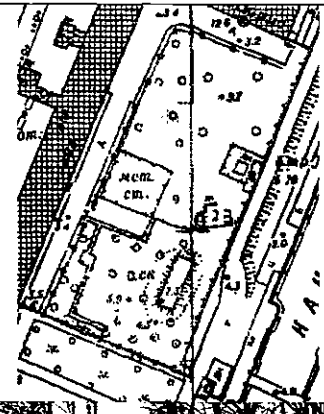
Объемно-пространственное и планировочное решение, рельеф:

историческое сочетание открытых и полужакрытых пространств с ландшафтными группами;

рельеф ровный;

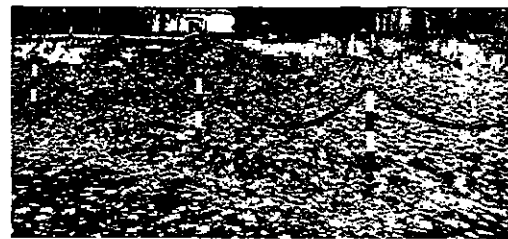
исторические элементы планировочной структуры включая систему дорожек, площадок и газонов;

исторический материал покрытия дорожек и площадок (в настоящее время скрыт под поздними асфальтовым покрытием и плиточным мощением);



ландшафтные группы:

рядовые, групповые и солитерные посадки дуба черешчатого, клена остролистного и липы мелколистной;



декоративные ограды, оформляющие газоны-местоположение, габариты, материал (металл), техника исполнения (литье), рисунок (металлические фигурные стойки соединенные цепями);

историческая ограда вдоль западной границы сада (сохранилась частично) – местоположение, материал (металл), техника исполнения (литье), рисунок (опорные фигурные столбы, заполнение ограды в виде вертикальных стоек с горизонтальными направляющими с поясом фигурных кругов с волотными завитками в верхней части и копясом косых крестов в нижней части.

