



ПРАВИТЕЛЬСТВО САНКТ-ПЕТЕРБУРГА  
КОМИТЕТ ПО ГОСУДАРСТВЕННОМУ КОНТРОЛЮ, ИСПОЛЬЗОВАНИЮ  
И ОХРАНЕ ПАМЯТНИКОВ ИСТОРИИ И КУЛЬТУРЫ

РАСПОРЯЖЕНИЕ

окул

20.12.2021

№ 359-рп

**Об утверждении предмета охраны выявленного  
объекта культурного наследия «Здание товарной  
станции Московско-Виндаво-Рыбинской железной дороги»**

В соответствии со статьей 3 Закона Санкт-Петербурга от 12.07.2007 № 333-64 «Об охране объектов культурного наследия в Санкт-Петербурге» и пунктом 3.12 Положения о Комитете по государственному контролю, использованию и охране памятников истории и культуры, утвержденного постановлением Правительства Санкт-Петербурга от 28.04.2004 № 651:

1. Утвердить предмет охраны выявленного объекта культурного наследия «Здание товарной станции Московско-Виндаво-Рыбинской железной дороги», расположенного по адресу: Лиговский проспект, дом 240, согласно приложению к распоряжению.

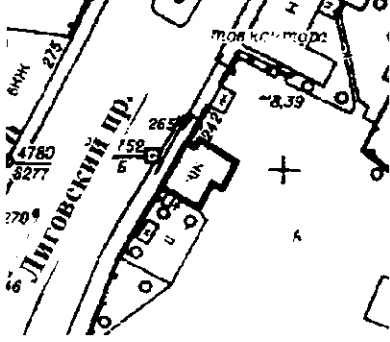


2. Начальнику отдела государственного реестра объектов культурного наследия обеспечить размещение настоящего распоряжения в электронной форме в локальной компьютерной сети КГИОП и его официальное опубликование.

3. Контроль за выполнением распоряжения возложить на начальника Управления государственного реестра объектов культурного наследия.

**Заместитель председателя КГИОП**

**Г.Р. Аганова**

Предмет охраны  
выявленного объекта культурного наследия  
«Здание товарной станции Московско-Виндаво-Рыбинской железной дороги»,  
расположенного по адресу: Санкт-Петербург, Лиговский проспект, дом 240

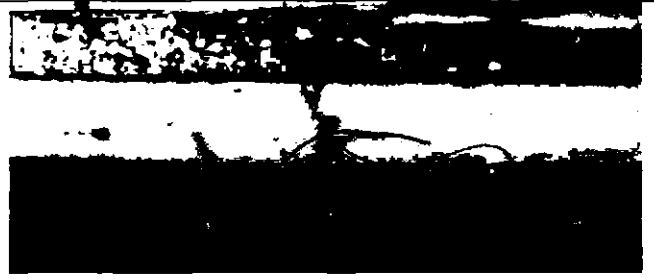
	Видовая принадлежность предмета охраны	Предмет охраны	Фотофиксация
1	2	3	4
1	Объемно-пространственное решение:	<p>местоположение, габариты и конфигурация здания, расположенного по красной линии Лиговского проспекта;</p> <p>исторические габариты и конфигурация крыши (скатная), материал кровли (металл);</p> <p>дымовые трубы, объемы слуховых окон – местоположение, габариты, конфигурация.</p>	 
2	Конструктивная система:	исторические наружные и внутренние капитальные стены (местоположение, материал: кирпич).	
3	Архитектурно-художественное решение фасадов:	одноэтажное здание павильонного типа, в приемах модерна;	 <p>западный фасад</p>

материал и характер отделки цоколя – бетон;

материал и характер отделки фасадов – лицевая кирпичная кладка (в настоящее время окрашен);

исторические оконные и дверные проемы – местоположение, габариты, конфигурация (прямоугольные);

единообразие оконных заполнений;



восточный фасад



северный фасад

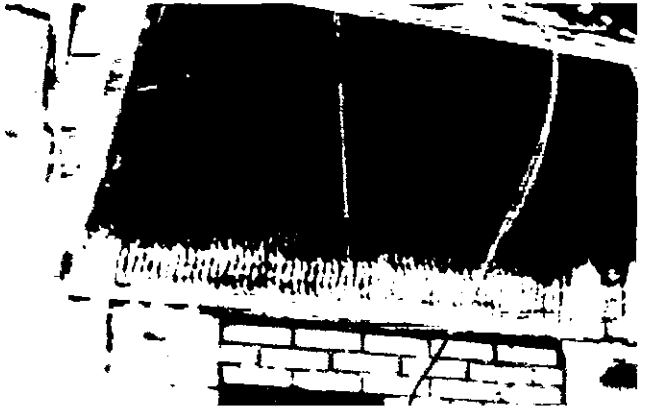


южный фасад

в верхней части фасады декорированы бетонными вставками геометрического рисунка;



над дверными и оконными проемами во фризе бетонные вставки в виде волнистых линий;



оформление слуховых окон в виде фронтонов с резными свесами в виде волют и рокайлей.

