



ПРАВИТЕЛЬСТВО САНКТ-ПЕТЕРБУРГА
КОМИТЕТ ПО ГОСУДАРСТВЕННОМУ КОНТРОЛЮ, ИСПОЛЬЗОВАНИЮ
И ОХРАНЕ ПАМЯТНИКОВ ИСТОРИИ И КУЛЬТУРЫ
РАСПОРЯЖЕНИЕ

окуд

14.12.2021

№ 354-п/п

О включении выявленного объекта культурного наследия в единый государственный реестр объектов культурного наследия (памятников истории и культуры) народов Российской Федерации в качестве объекта культурного наследия регионального значения «Дом Е.Ц. Кавоса», об утверждении границ и режима использования территории объекта культурного наследия, об утверждении предмета охраны объекта культурного наследия

В соответствии с подпунктом 12 статьи 9.2, статьей 18, подпунктом 10 пункта 2 статьи 33 Федерального закона от 25.06.2002 № 73-ФЗ «Об объектах культурного наследия (памятниках истории и культуры) народов Российской Федерации», пунктами 3.1, 3.12 Положения о Комитете по государственному контролю, использованию и охране памятников истории и культуры, утвержденного постановлением Правительства Санкт-Петербурга от 28.04.2004 № 651, на основании акта, составленного по результатам государственной историко-культурной экспертизы (рег. КГИОП от 09.07.2020 № 01-26-1268/20-0-0), с учетом решения рабочей группы Совета по сохранению культурного наследия при Правительстве Санкт-Петербурга от 07.04.2021 № 03-05-2/2021:

1. Включить в единый государственный реестр объектов культурного наследия (памятников истории и культуры) народов Российской Федерации (далее - реестр) в качестве объекта культурного наследия регионального значения памятник «Дом Е.Ц. Кавоса», расположенный по адресу: г. Санкт-Петербург, Большая Монетная ул., д. 10, лит. А.

2. Исключить из списка вновь выявленных объектов, представляющих историческую, научную, художественную или иную художественную ценность утвержденного приказом КГИОП от 20.02.2001 № 15 выявленный объект культурного наследия объект «Дом Е.Ц. Кавоса (с декоративной вазой во дворе)», числящийся под номером 1321.

3. Утвердить:

3.1. Границы территории объекта культурного наследия регионального значения «Дом Е.Ц. Кавоса», расположенного по адресу: г. Санкт-Петербург, Большая Монетная ул., д. 10, лит. А, согласно приложению № 1 к распоряжению.

3.2. Режим использования территории объекта культурного наследия регионального значения «Дом Е.Ц. Кавоса», расположенного по адресу: г. Санкт-Петербург, Большая Монетная ул., д. 10, лит. А, согласно приложению № 2 к распоряжению.

3.3. Предмет охраны объекта культурного наследия регионального значения «Дом Е.Ц. Кавоса», расположенного по адресу: г. Санкт-Петербург, Большая Монетная ул., д. 10, лит. А, согласно приложению № 3 к распоряжению.

4. Признать утратившими силу:

4.1. План границ территории выявленного объекта культурного наследия «Дом Е. Ц. Кавоса (с декоративной вазой во дворе)», утвержденный КГИОП 18.05.2002.

4.2. Распоряжение КГИОП от 17.12.2020 № 484-р «Об утверждении предмета охраны выявленного объекта культурного наследия «Дом Е.Ц. Кавоса (с декоративной вазой во дворе)»».

5. Начальнику Управления государственного реестра объектов культурного наследия обеспечить:

5.1. Представление в Министерство культуры Российской Федерации сведений, предусмотренных приказом Министерством культуры Российской Федерации от 03.10.2011 № 954 «Об утверждении Положения о едином государственном реестре объектов культурного наследия (памятников истории и культуры) народов Российской Федерации», в установленные сроки.

5.2. Направление в Управление Федеральной службы государственной регистрации, кадастра и картографии по Санкт-Петербургу, Комитет по градостроительству и архитектуре копий распоряжения в срок, не превышающий пяти рабочих дней со дня издания распоряжения.

5.3. Уведомление лиц, являющихся собственниками или иными законными владельцами объекта, указанного в пункте 1 распоряжения, о включении объекта культурного наследия в реестр в срок, не превышающий трёх рабочих дней со дня издания распоряжения.

5.4. Размещение распоряжения в электронной форме в локальной компьютерной сети КГИОП и его официальное опубликование.

5.5. Внесение соответствующих изменений в «Геоинформационную базу данных по объектам культурного наследия, границам и режимам зон охраны на территории Санкт Петербурга».

6. Контроль за выполнением распоряжения возложить на заместителя председателя КГИОП Аганову Г.Р.

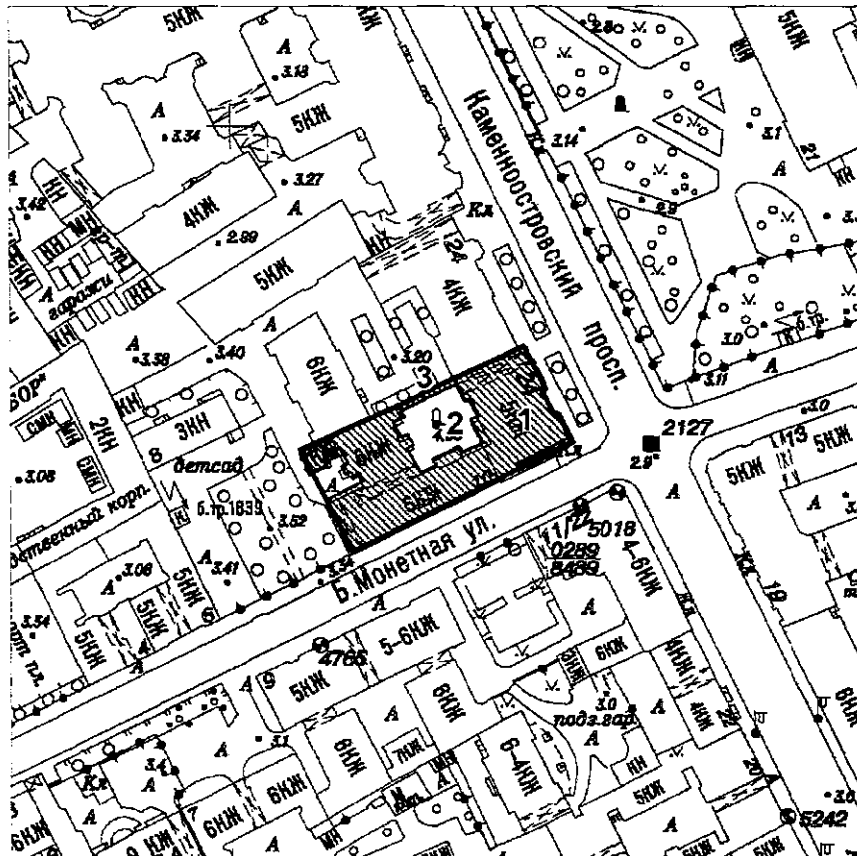
Председатель КГИОП



С.В. Макаров

Границы территории
объекта культурного наследия регионального значения
«Дом Е.Ц. Кавоса» (далее – объект культурного наследия),
расположенного по адресу: Санкт-Петербург, Большая Монетная ул., д. 10, лит. А

1. Схема границ территории объекта культурного наследия:



Масштаб 1:2000

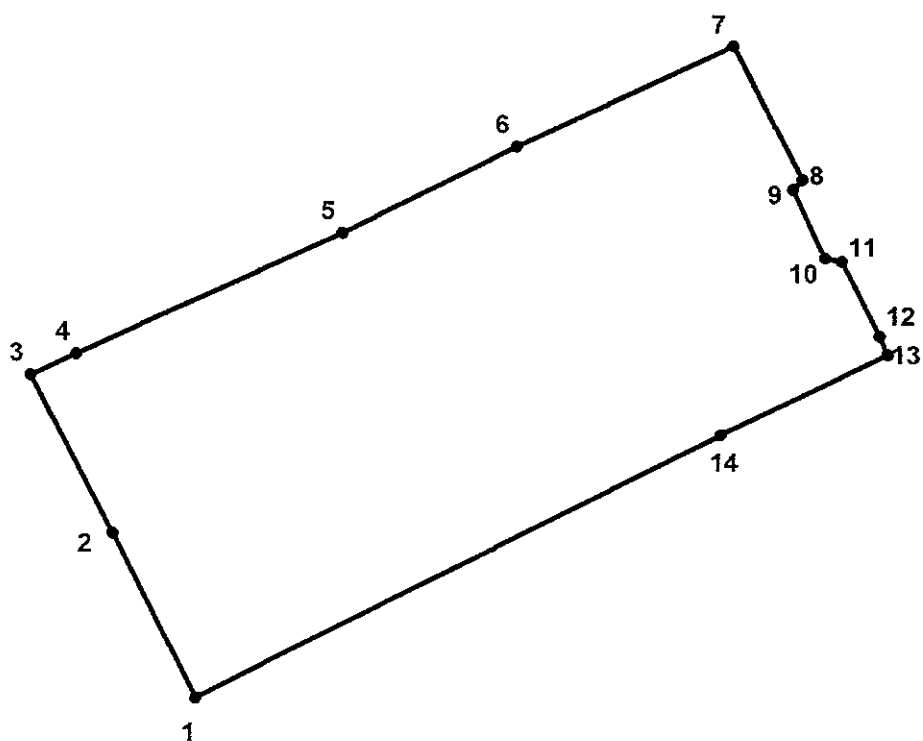
Условные обозначения:

- Граница территории объекта культурного наследия
- ▨ Объект культурного наследия

Экспликация:

1. Дом Е. Ц. Кавоса
2. Декоративная ваза
3. Ограждение

2. Перечень координат характерных точек границ территории объекта культурного наследия:



Условные обозначения:

Условные обозначения:

- Граница объекта культурного наследия
 ● 1 Номер поворотной (характерной) точки (см. таблицу)

Номер поворотной (характерной) точки	Координаты поворотных (характерных) точек в системе координат, установленной для ведения государственного кадастра объектов недвижимости (м)	
	X	Y
1	97084,91	113632,15
2	97099,03	113625,14
3	97112,59	113618,14
4	97114,42	113622,09
5	97124,65	113644,81
6	97131,99	113659,80
7	97140,50	113678,30
8	97129,18	113684,21
9	97128,32	113683,37
10	97122,54	113686,04
11	97122,21	113687,48
12	97115,87	113690,71
13	97114,32	113691,39
14	97107,42	113677,14

Режим использования территории объекта культурного наследия
регионального значения «Дом Е.Ц. Кавоса»,
расположенного по адресу: Санкт-Петербург, Большая Монетная ул., д. 10, лит. А

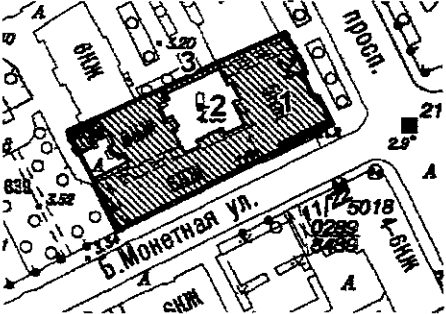

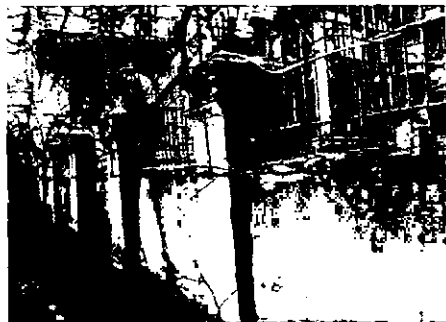
1. На территории объекта культурного наследия запрещаются: строительство объектов капитального строительства и увеличение объемно-пространственных характеристик существующих на территории объекта культурного значения объектов капитального строительства; проведение земляных, строительных, мелиоративных и иных работ, за исключением работ по сохранению (воссозданию) объекта культурного наследия или его отдельных элементов, сохранению историко-градостроительной или природной среды объекта культурного наследия.

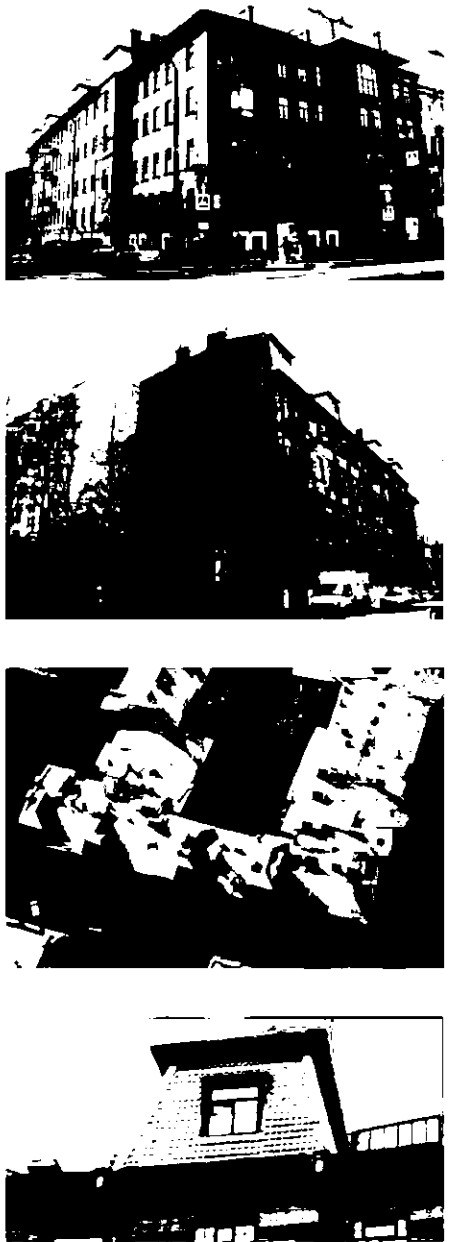

2. На территории объекта культурного наследия разрешается ведение хозяйственной деятельности, не противоречащей требованиям обеспечения сохранности объекта культурного наследия и позволяющей обеспечить функционирование объекта культурного наследия в современных условиях.

3. Требования к осуществлению деятельности в границах территории объекта культурного наследия и требования к содержанию и использованию территории объекта культурного наследия устанавливаются законодательством Российской Федерации и Санкт-Петербурга об объектах культурного наследия.

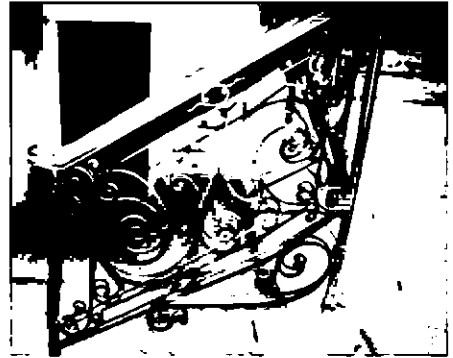
Приложение № 3 к распоряжению КГИОП
от 14.12.2021 № 354-рп

Предмет охраны объекта культурного наследия регионального значения «Дом Е.Ц. Кавоса»,
расположенного по адресу: Санкт-Петербург, Большая Монетная ул., д. 10, лит. А

№ п/п	Видовая принадлежность предмета охраны	Предмет охраны	Фотофиксация
1	2	3	4
1	<p>Объемно-пространственное и планировочное решение территории:</p>	<p>историческое объемно-пространственное решение и местоположение лицевых и дворовых корпусов (на плане № 1), включая два внутренних двора;</p> <p>историческая декоративная ваза на гранитном постаменте в парадном дворе (на плане № 2) – местоположение, конфигурация и габариты, высотные отметки;</p> <p>историческое кирпичное ограждение (на плане № 3) – конфигурация и габариты, местоположение, исполнение (в нижней части глухое, в верхней – с парапетными тумбами), характер отделки (терразитовая штукатурка).</p>	  

2	<p>Объемно-пространственное решение:</p>	<p>исторические габариты, конфигурация, высотные отметки и местоположение здания, состоящего из лицевого пятиэтажного, включая цокольный этаж, корпуса по Каменноостровскому проспекту с воротным проездом, шестиэтажного корпуса по Большой Монетной улице с воротным проездом, пятиэтажного на подвале дворового корпуса с воротным проездом и двухэтажного флигеля;</p> <p>исторические габариты, конфигурация и местоположение крыш, включая кирпичные дымовые трубы: скатная, сложной формы,</p> <p>с шатровыми усеченными завершениями, с покрытием черепицей, по Большой Монетной улице.</p>	
3	<p>Конструктивная система:</p>	<p>исторические наружные и внутренние капитальные стены – местоположение, материал (кирпич);</p> <p>исторические лестницы – местоположение, габариты и конфигурация, в том числе: 1ЛК – конфигурация и габариты ступеней, в том числе полуцикульных, из лещадной плиты на металлических косоурах, клепаных растительным орнаментом и с цветочными розетками;</p>	

историческое ограждение
лестничных маршей – материал
(черный металл), техника
исполнения (ковка), рисунок (с
волютообразными завитками),
деревянный поручень (габариты,
конфигурация, профили);

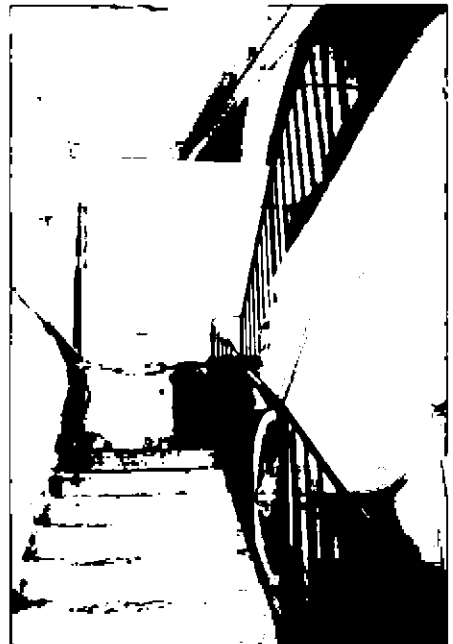


междуэтажные площадки –
местоположение, высотные
отметки, конфигурация (плоские)
и габариты;



ковродержатели –
местоположение, материал
(латунь), габариты и
конфигурация;

2ЛК – конфигурация и габариты
ступеней из лещадной плиты на
металлических косоурах;



междуэтажные площадки –
местоположение, высотные
отметки, конфигурация (плоские)
и габариты;

3ЛК – конфигурация и габариты

ступеней из лещадной плиты на металлических косоурах;

междуэтажные площадки – местоположение, высотные отметки, конфигурация (плоские) и габариты;

4ЛК - конфигурация и габариты ступеней из лещадной плиты на металлических косоурах;

междуэтажные площадки – местоположение, высотные отметки, конфигурация (в том числе: плоские, сводчатые и сводики по металлическим балкам) и габариты;

6ЛК - конфигурация и габариты ступеней из лещадной плиты, в том числе с полуциркульными торцевыми завершениями;

междуэтажные площадки – местоположение, высотные отметки, конфигурация (сводчатые) и габариты;

ковродержатели – местоположение, материал (латунь), габариты и конфигурация;

историческое ограждение лестничных маршей –материл

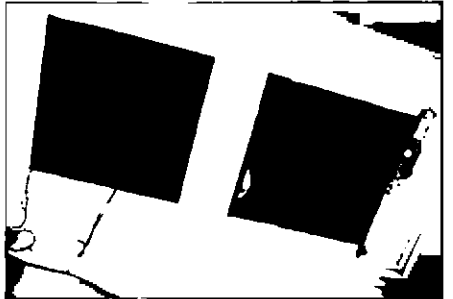


(черный металл), техника исполнения (ковка), рисунок (с волютообразными завитками и французскими геральдическими лилиями), деревянный поручень (габариты, конфигурация, профили);

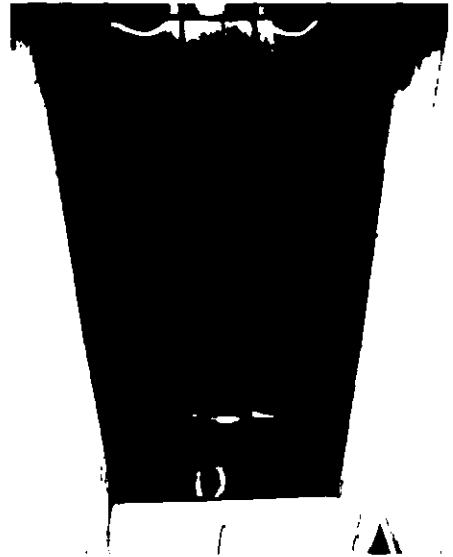
исторические перекрытия – местоположение, в том числе: плоские – междуэтажные и в 4ЛК;

исторические световые фонари в 1ЛК и 6ЛК;

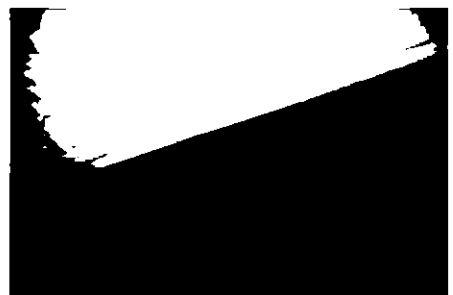
сводики по металлическим балкам в 2ЛК и 3ЛК;




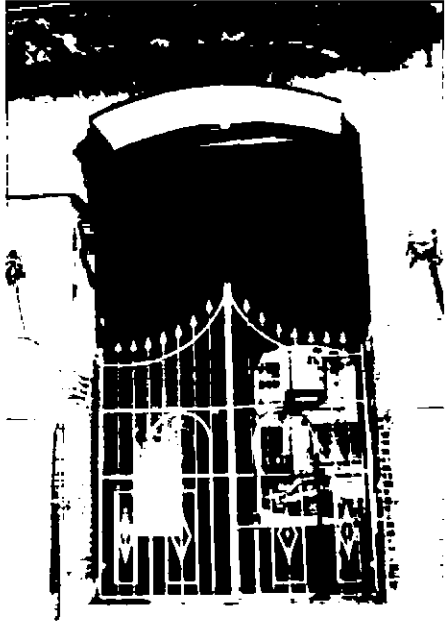
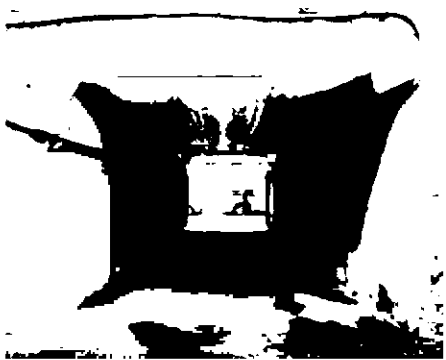

1 ЛК




6ЛК



2ЛК

		<p>исторические воротные проезды:</p> <p>с Каменноостровского проспекта – местоположение, конфигурация и габариты;</p> <p>проемы – конфигурация (лучковые на профилированных запlechниках), габариты и высотные отметки;</p> <p>перекрытие – конфигурация (плоское) и высотные отметки;</p> <p>с Большой Монетной улицы - местоположение, конфигурация и габариты;</p> <p>проемы – конфигурация (лучковые на профилированных запlechниках), габариты и высотные отметки;</p> <p>дворовой - местоположение, конфигурация и габариты;</p> <p>проемы – конфигурация (лучковые на профилированных запlechниках), габариты и высотные отметки,</p> <p>перекрытие – конфигурация (плоское) и высотные отметки.</p>	 <p>ЗЛК</p>   
4	Объемно-	историческое	объемно-

	<p>планировочное решение:</p>	<p>планировочное решение в габаритах наружных и внутренних капитальных стен.</p>	
5	<p>Архитектурно-художественное решение фасадов:</p>	<p>Архитектурно-художественное решение в стилистике раннего модерна с мотивами кирпичного стиля и архитектуры французского возрождения;</p> <p>пластика фасадов, в том числе ризалиты(по Каменноостровскому проспекту и во внутренних дворах (двух и трехэтажные), раскреповки по лицевым и дворовым фасадам);</p> <p>лицевые фасады:</p> <p>материал и характер отделки фасадных плоскостей:</p> <p>облицовка цоколя – известняковые блоки, в том числе с профилем,</p> <p>цокольный этаж – облицовка полигональной кладкой из мелкомасштабного рваного гранита (корпус по Каменноостровскому проспекту) и гладкая штукатурка (корпус по Большой Монетной улице);</p> <p>2-5-е этажи – облицовка красным кирпичом;</p> <p>исторические оконные и балконные проемы – местоположение, габариты и конфигурация (с лучковым и псевдотрехцентровыми завершениями);</p> <p>исторические оконные и балконные заполнения –</p>	   

конфигурация, исторический рисунок расстекловки, цветовое решение (коричневое);

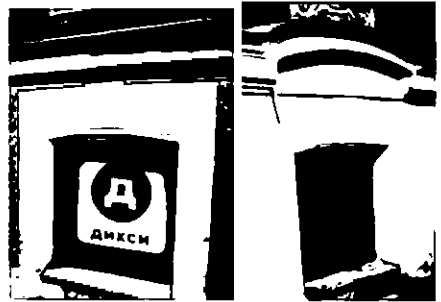
оформление оконных проемов:

цокольного этажа – широкие профилированные наличники с веерным рустом по верхней полочке и замковым камнем,

крупный оконный проем 5-го этажа по Каменноостровскому проспекту – замковый камень в виде картуша с лентами и растительной гирляндой;

«французские окна» с ограждением черного металла, исторического рисунка в уровне 4-го этажа фасада по Каменноостровскому проспекту;

эркер – местоположение (4 этаж по Каменноостровскому



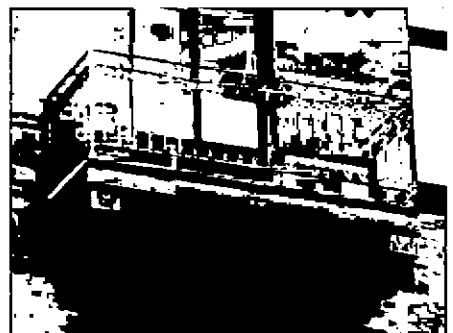
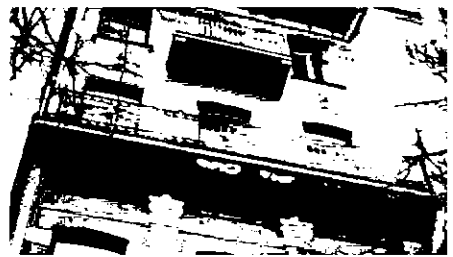
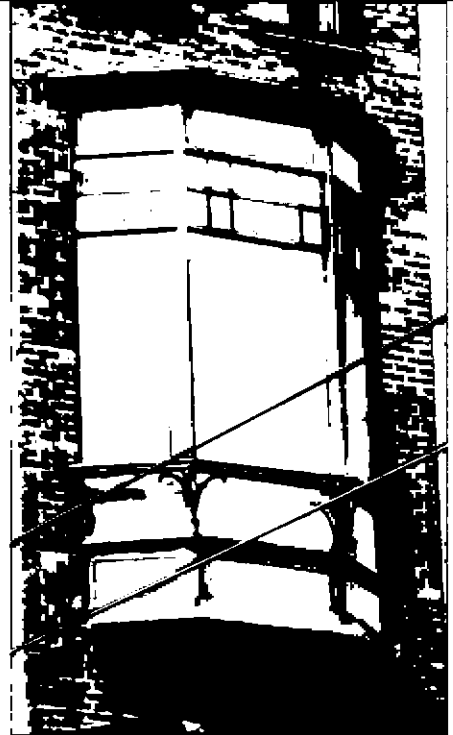
проспекту), конфигурация (трехгранный), исполнение (остекленный), рисунок расстекловки, металлодекор (поручень с цветочным креплением и кронштейнами с лепестками лилиями), оформление (профилированные венчающий и в основании карнизы, прямоугольные филенки во фризе и в основании с изразцами сероголубого оттенка);

балконы – местоположение (в уровне 3, 4 и 5-х этажей), конфигурация (прямоугольные), ограждение (материал (черный металл), техника исполнения (ковка), рисунок - с воллютообразными завитками и цветочным орнаментом, растительными венками и копиями), в том числе на фасаде по Каменноостровскому проспекту: в уровне 3-го этажа – в виде гранитных плит на гранитных кронштейнах;

в уровне 5-го этажа – балкон на металлических кронштейнах, декорированных розетками*;

(*аналогичные кронштейны балкона над воротным проездом утрачены)

исторические дверные проемы - местоположение, габариты и конфигурация (прямоугольной



формы и с лучковым завершением);

оформление исторического воротного проезда по Каменноостровскому проспекту:

тумбы, фланкирующие проезд, – местоположение, конфигурация, высотные отметки, габариты, характер отделки: облицовка цоколя – известняк, облицовка ствола - полигональная кладка из мелкомасштабного рваного гранита, профилированное завершение – гладкая штукатурка; фонари на тумбах – материал (черный металл), техника исполнения (ковка), рисунок;

проемы и проезд:

характер отделки: облицовка цоколя – известняк, облицовка стен в уровне цокольного этажа –глазурованная керамическая плитка (зеленая и белая), стены в уровне 2-го этажа и перекрытие гладко оштукатурены;

оформление плафона – профилированные штукатурные филенчатые рамы, образующие разноформатные зеркала;

оформление дверного проема БЛК – широкий наличник, материал (натуральный камень), рисунок (исторический), местоположение



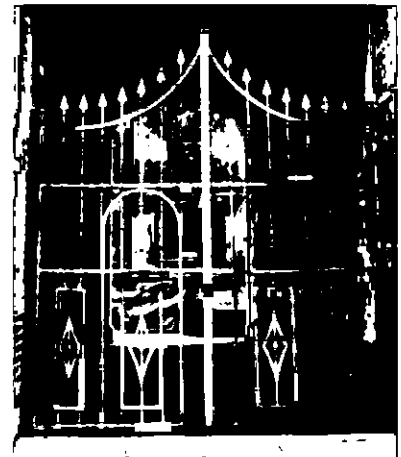
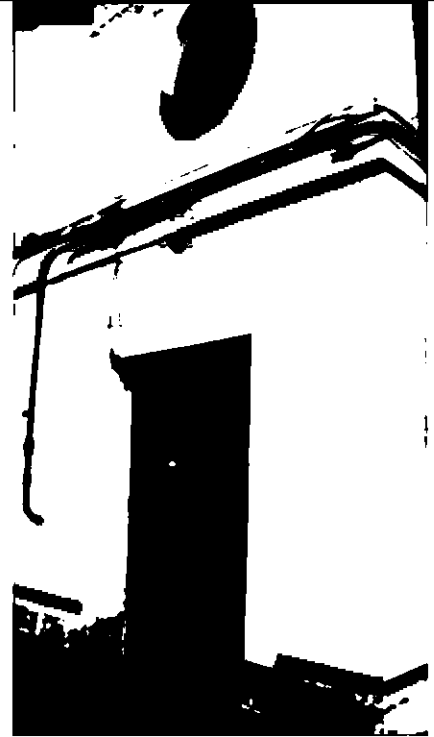
(в воротном проезде со стороны Каменноостровского проспекта);

оконный проем в проезде – местоположение, конфигурация (круглая), габариты;

металлические ворота – местоположение, конфигурация, габариты, рисунок;

профилированный карниз между цокольным и вторым этажами;

филенки, имитирующие лопатки, облицованные полигональной кладкой из мелкомасштабного рваного гранита в уровне 2-го этажа и в междуэтажном пространстве 2-3-этажей, и



штукатуркой – гладкой и в технике «в набрызг» в уровне 3-5 этажей;

надоконные и подоконные прямоугольные филенки с отделкой гладкой штукатурной и в технике «в набрызг» фасада по Большой Монетной улице;

вставки с орнаментом «поребрик»;

прилястры с капителями композитного ордера в уровне 3-го этажа фасада по Каменноостровскому проспекту;

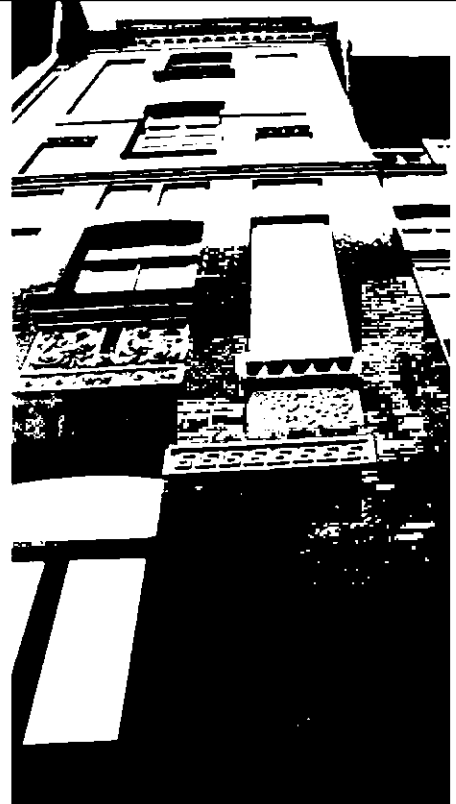
полихромные вставки с рисунком в виде французских геральдических лилий в уровне между 3 и 4-м этажами по Каменноостровскому проспекту;

лепной и рельефный декор (по Каменноостровскому проспекту – терракота, по Большой Монетной улице – с разделкой под терракоту):

вставки с мотивами растительного орнамента с волютообразными завитками,

пояса и вставки орнамента «бегущая волна»,

вставки с орнаментом «меандр»,



большие и малые маскароны
оскаленных львов;

стилизованные квадрифолии;

вставки с провисающими
гирляндами;

вставки с картушами и раковиной;

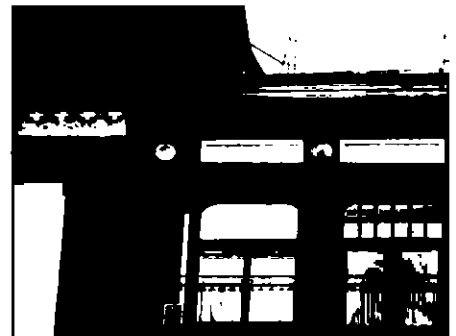
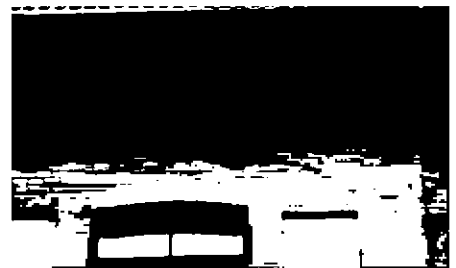
корпус по Большой Монетной
улице – облицовка фриза
глазурованной зеленой плиткой;

корпус по Каменноостровскому
проспекту – облицовка фриза и
оконных простенков 5-го этажа
глазурованной зеленой плиткой, с
полихромными вставками над
ним, в том числе в
профилированных рамках, с
рисунком в виде французских
геральдических лилий;

подкарнизные тяги в виде
валиков;

венчающий карниз с городчатыми
поясами;

свес кровли, подшитый деревом,
на деревянных кобылках;



фасады парадного двора:

материал и характер отделки фасадных плоскостей:

облицовка цоколя – известняк, в том числе с профилем;

в уровне цокольного этажа, частично 2-3 этажей – терразитовая штукатурка с обработкой под руст;

в уровне 2-5-этажей – красный кирпич;

в уровне 6-го этажа корпуса по Большой Монетной улице – гладкая штукатурка;

оконный и балконные проемы - местоположение, габариты и конфигурация (с лучковым завершениями и прямоугольной формы различного масштаба);

оконные и балконные заполнения – конфигурация, исторический рисунок расстекловки, цветовое решение (коричневое);

балконы – местоположение, конфигурация (прямоугольные), габариты, ограждение (материал (черный металл), техника исполнения (ковка), рисунок - с волютообразными завитками по верхнему поясу);



дверные проемы – местоположение, габариты, конфигурация (прямоугольные);

оформление входа в 1ЛК: входной проем оформлен в виде портала-крыльца, материал облицовки (гранит), с лестничным маршем, фланкированным гранитными тумбами с балконом в завершении;

ограждение балкона черного металла, рисунок исторический;

фонари на тумбах аналогично воротному проезду по Каменноостровскому проспекту*;

(* в настоящее время утрачены)

архитектурно-художественное решение аналогичное лицевым фасадам:

профилированный карниз между цокольным и вторым этажами;

филенки, имитирующие лопатки, облицованные полигональной кладкой из мелкомасштабного рваного гранита в уровне 2-го этажа и в междуэтажном пространстве 2-3-этажей, и штукатуркой в технике «в набрызг» в уровне 3-5 этажей;

вставки с орнаментом «поребрик»;

прилястры с капителями



композитного ордера в уровне 3-го этажа дворового корпуса;

лепной и рельефный декор:

вставки с орнаментом «меандр»,

малые маскароны оскаленных львов;

вставки с провисающими гирляндами,

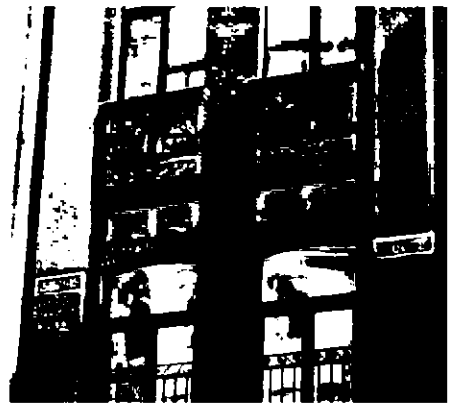
стилизованные квадрифолии;

пояса и вставки орнамента «бегущая волна»,

вставки с мотивами растительного орнамента с волотообразными завитками,

вставки с картушами и раковиной;

во фризе дворового флигеля, 6-ом этаже корпуса по Большой Монетной и двух- и трехэтажных ризалитах – облицовка глазурованной зеленой плиткой;



вставки в профилированных рамках в уровне фризов и над ним из облицовки глазурованной зеленой плиткой;

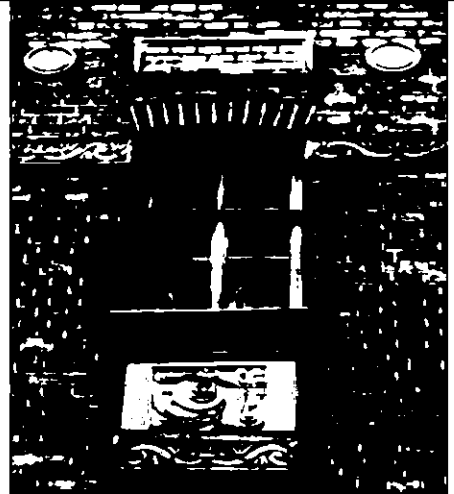
венчающие карнизы с городчатыми поясами;

свес кровли, подшитый деревом, на деревянных кобылках;

фасады второго двора (со стороны Большой Монетной улицы), в том числе двухэтажного флигеля:

материал и характер отделки фасадных плоскостей – гладкая штукатурка;

оконные проемы - местоположение, габариты и конфигурация (с лучковым завершениями и прямоугольной

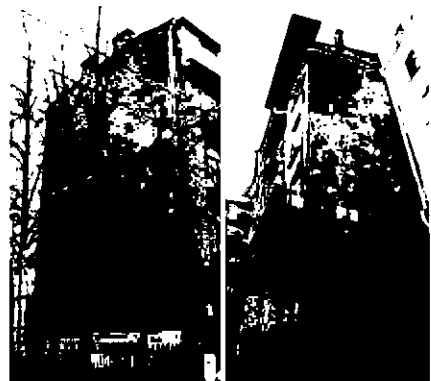



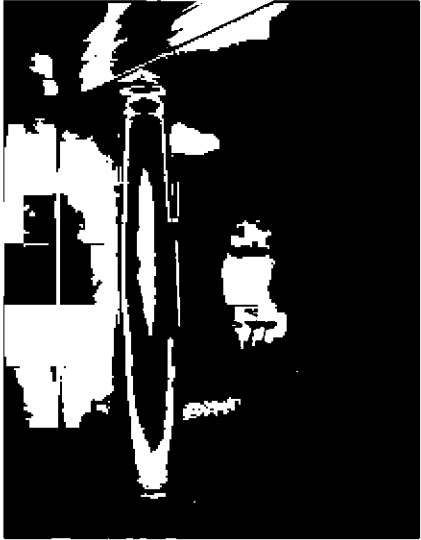

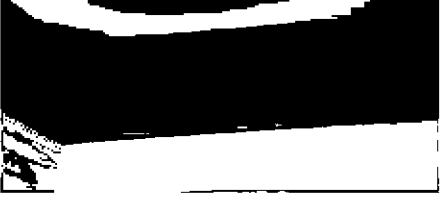

формы различного масштаба);

оконные заполнения – конфигурация, исторический рисунок расстекловки, цветовое решение (коричневое);
дверные и воротные проемы – местоположение, габариты, конфигурация (прямоугольные);

венчающий профилированный карниз;

брандмауэрные стены – местоположение (северная часть дворового корпуса и западный фасад корпуса по Большой Монетной улице), характер отделки (красный кирпич).



6	<p>Декоративно-художественное решение интерьеров:</p>	<p>вестибюль и лестница 1ЛК: входная лестница – местоположение, габариты и конфигурация*;</p> <p>(*облицовка современная)</p> <p>мраморные колонны тосканского ордера;</p> <p>облицовка пола тамбура, вестибюля и лестничных площадок – метлахская плитка двух цветов (серая и белая);</p> <p>оформление потолка (вестибюля, лестничной клетки и помещения подъема на лестничную клетку) – профилированный потолочный карниз;</p> <p>оформление стен вестибюля: в нижней части – штукатурный руст;</p> <p>в верхней части - профилированные рамочные филенки;</p> <p>помещение подъема на лестничную клетку из вестибюля: живописный фриз с растительными мотивами по периметру;</p> <p>живописный овальный плафон в раме с изображением неба, облаков, растительных орнаментов;</p>	    
---	---	--	--

лучковый проем на лестничную клетку на профилированных заплечниках;

профилированные филенки оснований лестничных площадок;

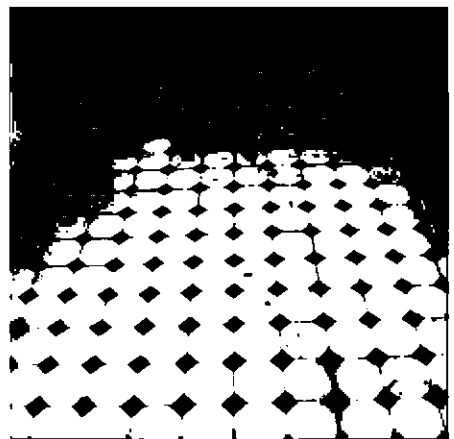
барельефные панно с сюжетом – юноша в саду с двумя пантерами, над дверными проемами в уровне 3, 4 и 5-го этажей;

лестничная клетка 4ЛК:

покрытие пола лестничных площадок – метлахская плитка двух цветов (черная и красно-коричневая) в шахматном порядке;

вестибюль и лестничная клетка 6ЛК:

покрытие пола тамбура, вестибюля и лестничных площадок – метлахская плитка трех цветов (серого, белого и голубого) с фризом;



		<p>оформление стен и оснований лестничных площадок – штукатурный руст;</p> <p>местоположение и оформление рамочными наличниками исторических оконных проемов;</p> <p>оформление стен в уровне 5-го этажа – профилированные карнизы в основании фриза с раскреповкой;</p> <p>профилированные пилястры;</p> <p>исторический полуциркульный дверной проем в квартиру № 1.</p>	  
--	--	--	--