



ПРАВИТЕЛЬСТВО САНКТ-ПЕТЕРБУРГА  
КОМИТЕТ ПО ГОСУДАРСТВЕННОМУ КОНТРОЛЮ, ИСПОЛЬЗОВАНИЮ  
И ОХРАНЕ ПАМЯТНИКОВ ИСТОРИИ И КУЛЬТУРЫ  
**РАСПОРЯЖЕНИЕ**

окуд

17.12.2021

№ 358-фп

**Об утверждении предмета охраны  
выявленного объекта культурного наследия  
«Дом А.С. Хренова»**

В соответствии со статьей 3 Закона Санкт-Петербурга от 12.07.2007 № 333-64 «Об охране объектов культурного наследия в Санкт-Петербурге» и пунктом 3.12 Положения о Комитете по государственному контролю, использованию и охране памятников истории и культуры, утвержденного постановлением Правительства Санкт-Петербурга от 28.04.2004 № 651:

1. Утвердить предмет охраны выявленного объекта культурного наследия «Дом А.С. Хренова», расположенного по адресу: г. Санкт-Петербург, Таврическая улица, дом 17, литера А (Таврическая ул., 17), согласно приложению к настоящему распоряжению.

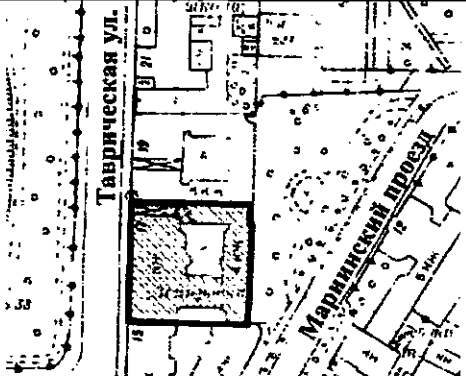


2. Начальнику отдела государственного реестра объектов культурного наследия Управления государственного реестра объектов культурного наследия обеспечить размещение настоящего распоряжения в электронной форме в локальной компьютерной сети КГИОП и его официальное опубликование.

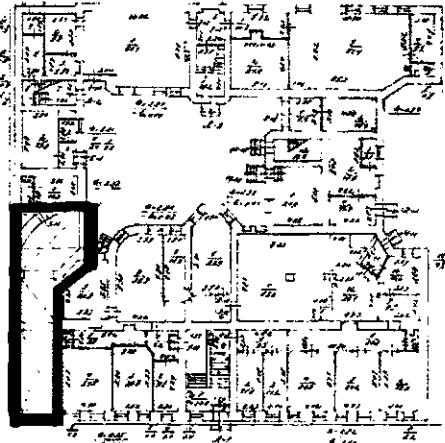

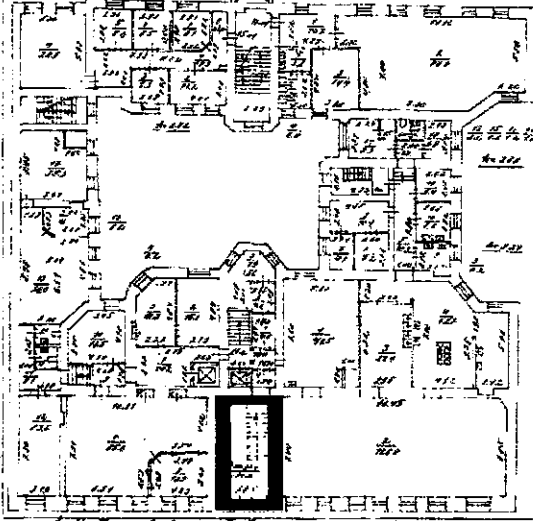
3. Контроль за выполнением распоряжения возложить на начальника Управления государственного реестра объектов культурного наследия.


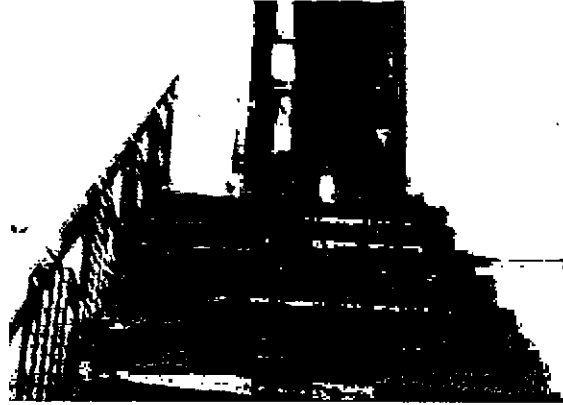
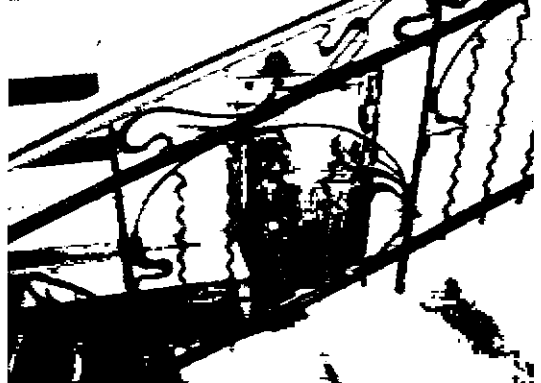
**Заместитель председателя КГИОП**

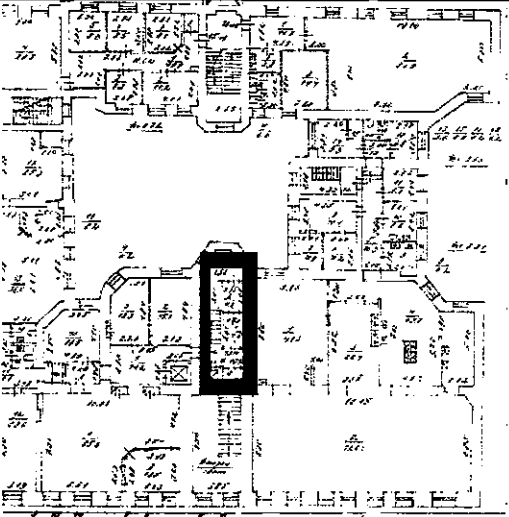

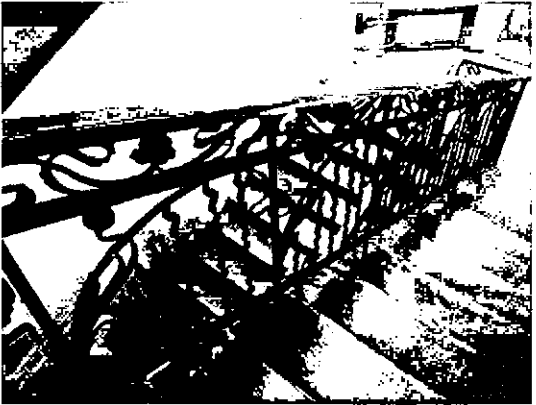
**Г.Р. Аганова**

Предмет охраны  
 выявленного объекта культурного наследия «Дом А.С. Хренова»  
 г. Санкт-Петербург, Таврическая улица, дом 17, литера А  
 (Таврическая ул., 17)

№ пп	Виды предмета охраны	Элементы предмета охраны	Фотофиксация
1	2	3	4
1.	Объемно-пространственное решение:	историческое объемно-пространственное решение квадратного в плане здания с внутренним двором; габариты, конфигурация крыши, высотные отметки конька, карниза, мансарды; местоположение и габариты воротного проезда; материал кровли- металл;	  

2.	<p>Конструктивная система здания:</p> <p>наружные и внутренние капитальные стены – местоположение, материал (кирпич);</p> <p>воротный проезд – местоположение (1-й оси) габариты, конфигурация (дугобразный со стороны двора), свод штукатурный по металлическим балкам, лопатка в центре стен;</p>	  <p>парадный вестибюль:</p> 
----	---	---

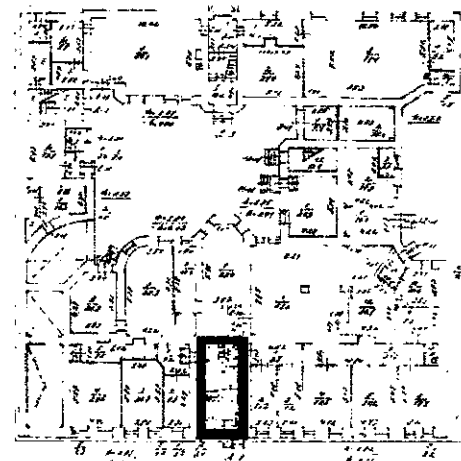
		<p>коробовый с распалубками свод; подпружные арки;</p> <p>лестница: (между парадным вестибюлем и площадкой 1-го этажа)</p> <p>местоположение (по 8-й оси лицевого фасада), габариты, конфигурация (одномаршевая), на косоурах;</p> <p>материал ступеней (известняковая плита),</p> <p>ограждение кованное, ажурное, с декором растительного характера, стянуто верхней и нижней тетивой;</p> <p>поручень деревянный, профилированный;</p>	  
--	--	---	---

		<p>парадная лестница</p> <p>местоположение (по 8-й оси лицевого фасада), габариты, конфигурация (двухмаршевая), на косоурах;</p> <p>материал ступеней (известняковая плита),</p> <p>ограждение кованое, ажурное, с декором растительного характера, стянуто верхней и нижней тетивой;</p> <p>поручень деревянный, профилированный;</p> <p>штукатурные профилированные тяги в нижней части стен;</p>	  
--	--	---	---

ниши –местоположение (промежуточные площадки), конфигурация (прямоугольные в уровне 1, 3, 4 этажа), арочной формы в уровне 2. 5 этажа);

в завершении лестничных клеток плоское, 4-х гранное перекрытие с профилированными, штукатурными тягами;

лестница 1Н:  
(ведет с 1-го в цокольный этаж)

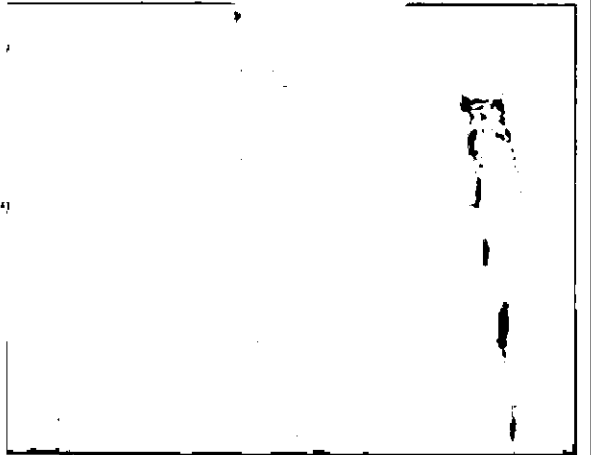
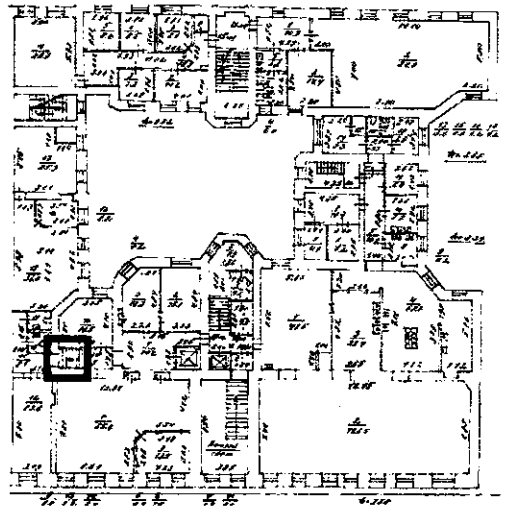


местоположение (габариты,  
конфигурация (одномаршевая,  
средистенная);

материал ступеней  
(известняковая плита),

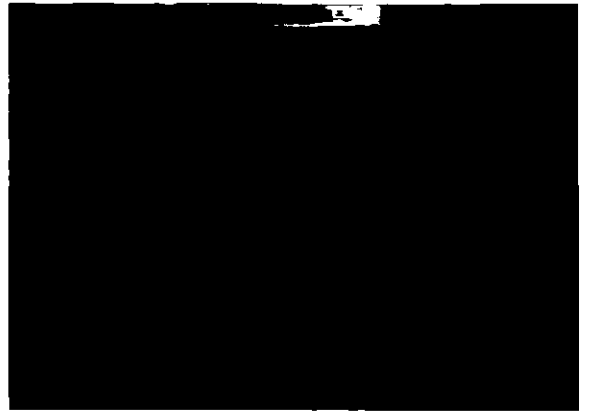
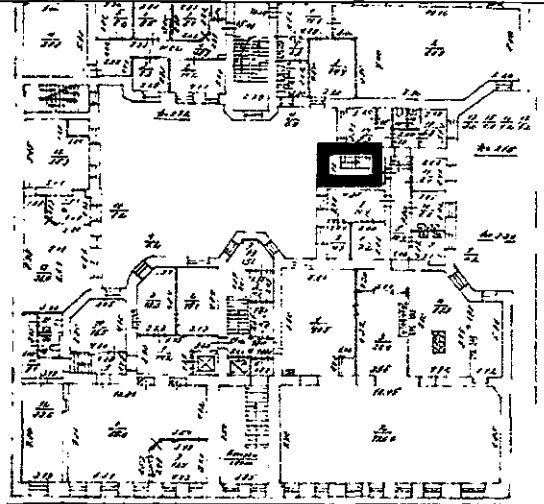
лестница 9-Н

местоположение (с 1-го по 2-й  
этаж, габариты, конфигурация  
(одномаршевая, средистенная);

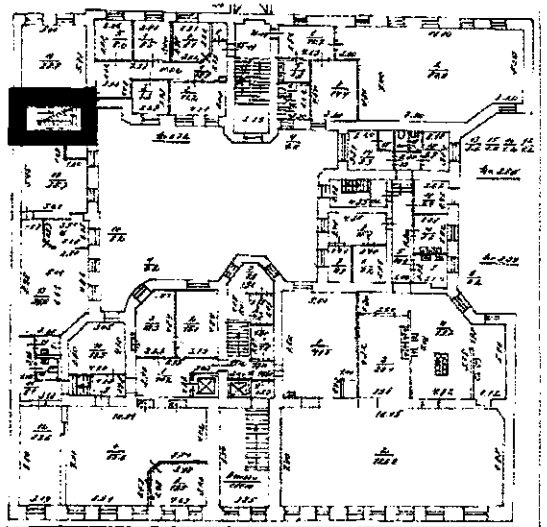


лестница 12-Н


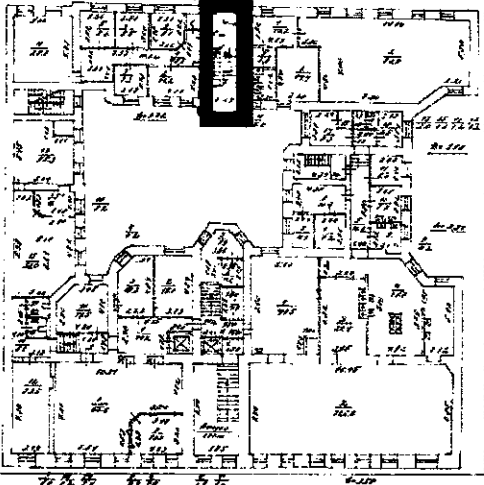

местоположение (с цокольного по 1-й этаж, габариты, конфигурация (одномаршевая, средистенная);



лестница Л-2





		<p>местоположение (с цокольного по 2-й этаж, габариты, конфигурация (двухмаршевая);</p> <p>лестница Л-3: (ведет с цокольного этажа на чердак);</p> <p>габариты, конфигурация (двухмаршевая);</p> <p>ступени известняковой плиты;</p>	  
3.	Объемно-планировочное решение:	историческое объемно-планировочное решение помещений с архитектурно-художественной отделкой;	
4.	Архитектурно-художественное решение фасадов:	архитектурное решение и декоративное оформление фасадов здания в стиле модерн, построенного архитектором А.С. Хреновым в 1901-1902гг;	

лицевой фасад:

5-и этажный;

раскрепованный;

с мансардой;

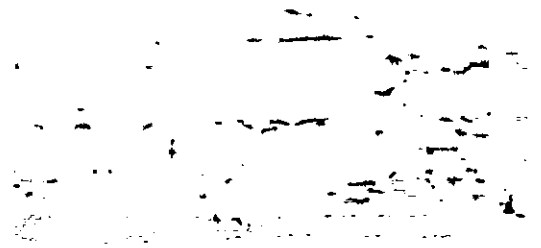
2 эркера- местоположение (по 3-4, 12-13 осям, со 3-го по 5-й этаж, прямоугольные в плане);

цоколь облицован известняковой скобой;

характер отделки фасада – гранитная булыга в уровне 1-го этажа;

окрашенная гладкая штукатурка в уровне 3-5 этажа и мансарды;

лопатки из кирпича желтого цвета, местоположение (в оконных простенках 2-5-го этажа);



балконные и оконные проемы-местоположение, габариты, конфигурация (с лучковой перемычкой в уровне цокольного, 3-го, 5-го этажа, эркеров), прямоугольные, остроугольные в мансарде);

балконное и оконные заполнения- рисунок расстекловки и единообразиие цветового решения;

оформление оконных проемов-наличники штукатурные, кессонированные;

дверной проем- местоположение (по 8 оси) габариты, конфигурация (прямоугольные); оформление дверного проема – десюдепорт с лепным рельефом растительного характера на профилированных кронштейнах;

заполнение дверного проема\*-материал (дерево), двухстворчатое, филенчатое;

\*историческое заполнение дверного проема утрачено



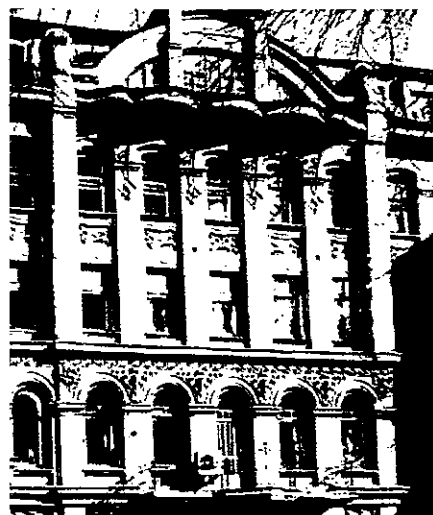
филенки с лепным рельефом из рокайльных завитков и элементов растительного характера, местоположение (над оконным пространством 5-го этажа;)



филенки с лепным рельефом в виде картуша и рокайльных завитков, местоположение (в подоконном пространстве 1-го и 5-го этажа);



средняя часть фасада (с 5 по 11 ось) выделена лепным фризом с рельефом «бегущая волна», антресольными с лепным рельефом растительного характера в уровне 3-го этажа), пилонами облицованные кирпичом желтого цвета с волютами в навершии, в уровне 4-5 этажа между 5-6 и 10-11 осями; козырьком с фестонированным краем на кронштейнах, над окнами 5-го этажа;



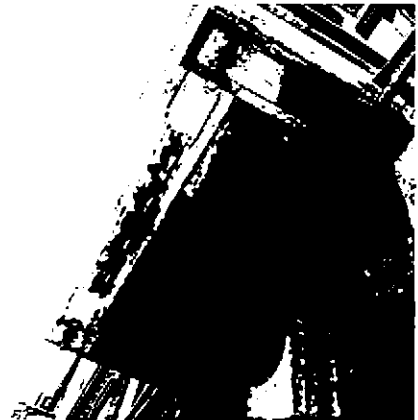
4 кронштейна- черный металл, кованые, ажурные, с декором растительного характера;



оформление мансарды-штукатурные, каннелированные кронштейны между оконными проемами;

боковые части фасада-раскрепованные, по сторонам лепные, каннелированные кронштейны в уровне 5 этажа и мансарды;

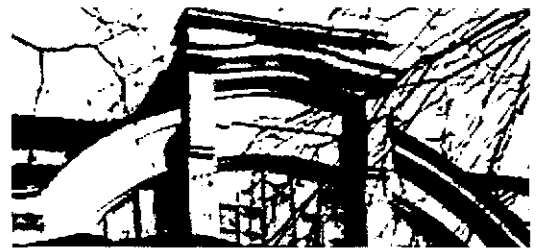
эркеры- плита с профилем по краю и лепным рельефом растительного характера;



карнизы межэтажные-штукатурные, профилированные, раскрепованные;

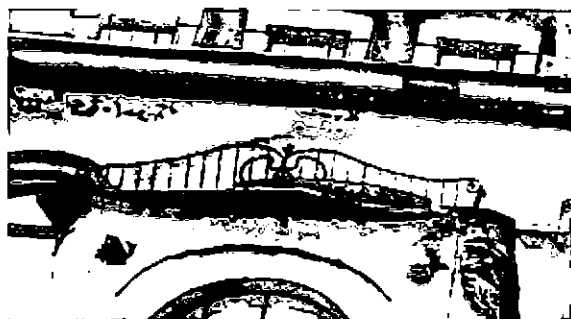
карниз венчающий, штукатурный, профилированный, (прямой, лучковый);

балконы- местоположение (по 1 и 15 й оси в уровне 4 этажа) конфигурация (прямоугольные в плане); местоположение (в уровне мансарды), конфигурация (с дугообразным внешним краем), местоположение (3,-4, 12-13 оси, в уровне 5 этажа (над эркерами), конфигурация (прямоугольные в плане), местоположение (7-8-9 оси в уровне 3 этажа) , конфигурация (плита с выступающей средней частью и профилем по краю);



балконные ограждения-

материал (черный металл),  
оформление (ажурные, с  
элементами растительно-  
геометрического характера-  
изогнутые прутья, круглые  
рамы);



дворовые фасады:





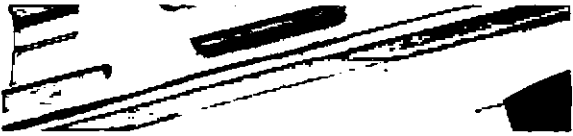
характер отделки фасада-  
гладкая, окрашенная  
штукатурка;

5-ти этажные;





расскрепованные;

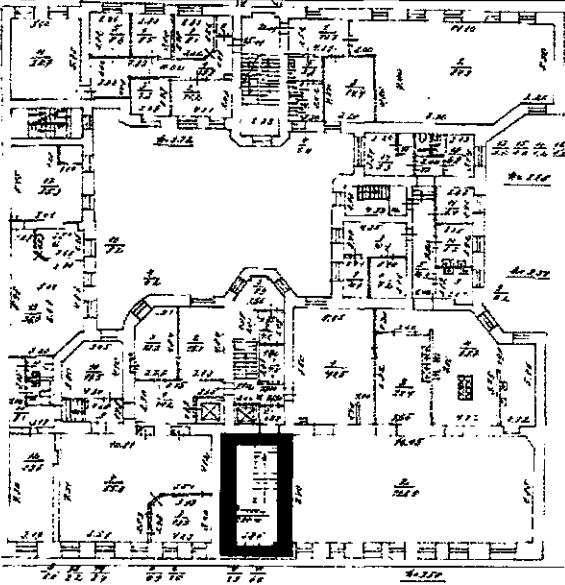



ризалиты- местоположение  
(западный и восточный фасады);



		<p>цоколь облицован плитой;      раскрепованный известняковой</p> <p>оконные проемы-местоположение, конфигурация (прямоугольные, с лучковой перемычкой), габариты; исторический рисунок оконных заполнений; оформление оконных проемов-штукатурные, рустованные наличники;</p> <p>дверные проемы-местоположение, габариты, конфигурация (прямоугольные);</p> <p>карнизы межэтажные и венчающий-штукатурные, профилированные, раскрепованные;</p>	    
--	--	--	--



		<p>восточный фасад здания:</p> <p>характер отделки фасадов- гладкая, окрашенная штукатурка;</p> <p>оконные проемы- местоположение, конфигурация (прямоугольные);</p> <p>южный фасад здания:</p> <p>характер отделки фасада- гладкая, окрашенная штукатурка;</p> <p>5-ти этажные;</p> <p>оконные проемы- местоположение, конфигурация (прямоугольные, с лучковой перемычкой), габариты;</p> <p>исторический рисунок оконных заполнений;</p> <p>оформление оконных проемов- штукатурные, рустованные наличники;</p> <p>дверные проемы- местоположение, габариты, конфигурация (прямоугольные);</p> <p>карнизы междуэтажные и венчающий-штукатурные, профилированные, раскрепованные;</p>	   
--	--	--	--

5.	<p>Декоративно-художественное оформление интерьеров:</p>	<p>парадный вестибюль:</p> <p>коробовый с распалубками свод;</p> <p>2 подпружные арки;</p> <p>ниша на восточной стене с профилем по краю;</p> <p>дверной проем на восточной стене- арочной формы, с профилем по краю;</p> <p>заполнение дверного проема- дверь двухстворчатая, с нестворной частью, полусветлая, филенчатая;</p> <p>фрамуга полукруглой формы, с остеклением;</p> <p>оформление свода — штукатурные, профилированные тяги по ребрам распалубок;</p> <p>2 подпружные арки- лепные, каннелированные, с лепным фестонем и розеткой в верхней части фуста, на гладком плинте;</p>	   
----	--	---	---

карниз штукатурный, профилированный (по длине стен);

оформление стен- два яруса;

нижний ярус- штукатурный линейный руст;

верхний ярус- зеркала штукатурные, с фигурным нижним краем и лепными розетками по углам, местоположение (между фустами подпружных арок);

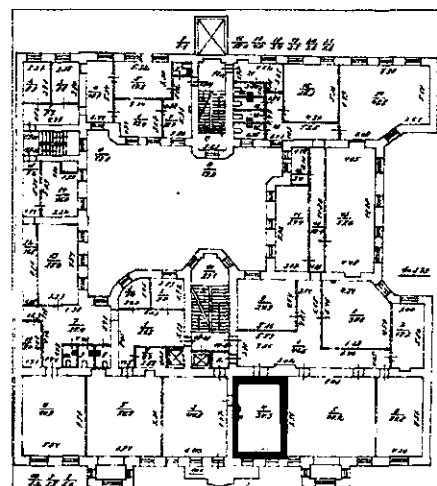
между ярусами карниз штукатурный, профилированный;

пилястры- местоположение (в центре восточной и западной стеной), лепные, каннелированные, с лепным фестоном и розеткой в верхней части ;

картуши- лепные, местоположение (над пилястрами восточной и западной стеной), оформление (высокий рельеф в виде картуша с цветами лилии по сторонам, в центре маскарон);



2 этаж  
 помещение 4-Н:  
 (34,3 кв.м.)



оформление стен – верхняя часть стены разбита на зеркала с фигурными, лепными, профилированными филёнками с рокайльными элементами по углам;



тяги лепные, профилированные, расположены в нижней части стен по периметру помещения;



нижняя часть стен оформлена профилированными, штукатурными филёнками под штукатурным карнизом, на гладком шпигте.

