



ПРАВИТЕЛЬСТВО САНКТ-ПЕТЕРБУРГА

КОМИТЕТ ПО ГОСУДАРСТВЕННОМУ КОНТРОЛЮ, ИСПОЛЬЗОВАНИЮ
И ОХРАНЕ ПАМЯТНИКОВ ИСТОРИИ И КУЛЬТУРЫ

РАСПОРЯЖЕНИЕ

окуд

06.12.2021

№ 326-РП

**Об утверждении предмета охраны
выявленного объекта культурного наследия
«Дом Лыткиных (Дирекции императорских театров)»**

В соответствии со статьей 3 Закона Санкт-Петербурга от 12.07.2007 № 333-64 «Об охране объектов культурного наследия в Санкт-Петербурге» и пунктом 3.12 Положения о Комитете по государственному контролю, использованию и охране памятников истории и культуры, утвержденного постановлением Правительства Санкт-Петербурга от 28.04.2004 № 651:

1. Утвердить предмет охраны выявленного объекта культурного наследия «Дом Лыткиных (Дирекции Императорских театров)», расположенного по адресу: Санкт-Петербург, набережная реки Фонтанки, дом 51-53, литера А (Фонтанки р. наб., 51-53), согласно приложению к распоряжению.

2. Распоряжение КГИОП от 04.07.2011 № 10-378 «Об утверждении перечня предметов охраны выявленного объекта культурного наследия «Дом Лыткиных (Дирекции Императорских театров)» признать утратившим силу.

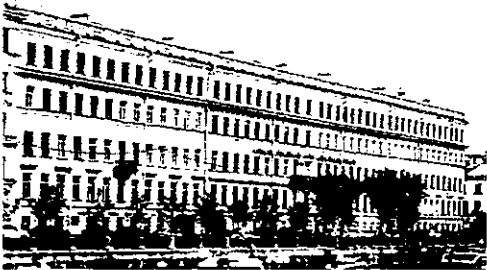

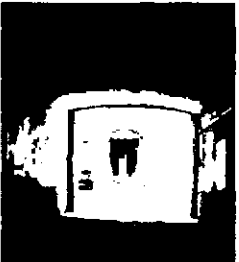


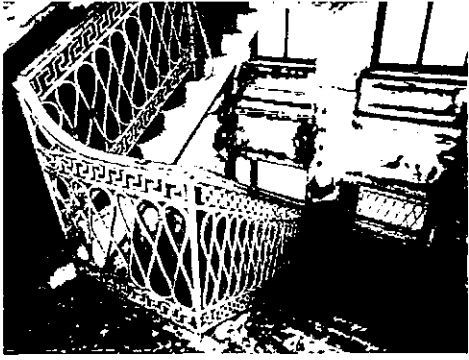
3. Начальнику отдела государственного реестра объектов культурного наследия Управления государственного реестра объектов культурного наследия обеспечить размещение распоряжения в электронной форме в локальной компьютерной сети КГИОП и его официальное опубликование.

4. Контроль за выполнением распоряжения возложить на начальника Управления государственного реестра объектов культурного наследия.

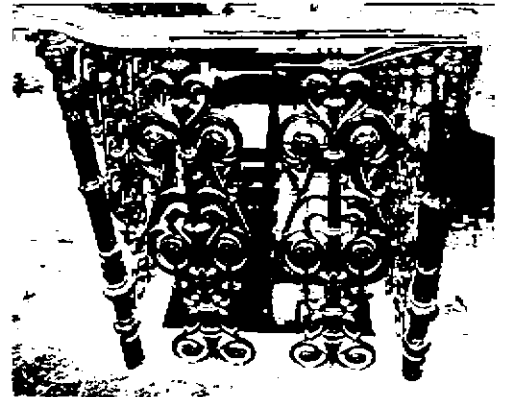
Заместитель председателя КГИОП

Г.Р. Аганова

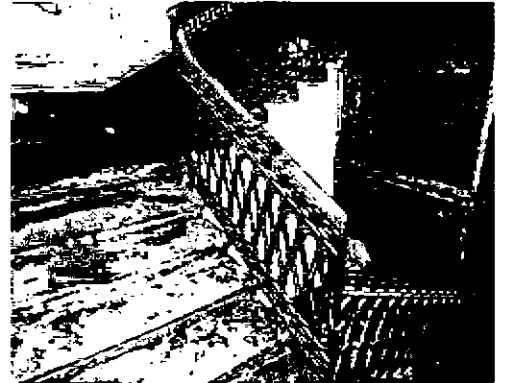
Предмет охраны
 выявленного объекта культурного наследия
 «Дом Лыткиных (Дирекции Императорских театров)»,
 расположенного по адресу:
 Санкт-Петербург, набережная реки Фонтанки, дом 51-53, литера А
 (Фонтанки р. наб., 51-53)

№ п/п	Видовая принадлежность предмета охраны	Предмет охраны	Фотофиксация
1	2	3	4
1	Объемно-пространственное решение:	<p>исторические габариты и конфигурация двух лицевых корпусов (по наб. р. Фонтанки и восточного корпуса), включая 5-й этаж;</p> <p>исторические габариты и конфигурация (двускатная) крыши;</p> <p>два исторических воротных проезда – местоположение (лицевой корпус по наб. р. Фонтанки), конфигурация (прямоугольные), габариты.</p>	  
2	Конструктивная система:	<p>наружные и внутренние капитальные стены (кирпичные) со всеми исторически образованными проемами;</p> <p>исторические отметки плоских междуэтажных перекрытий;</p> <p>своды, в т.ч. крестовые, коробовые с распалубками;</p> <p>исторические межэтажные лестницы, в том числе:</p> <p>двухмаршевая с поворотом межэтажная лестница ЛК1 со ступенями лещадной плиты, с перильным металлическим кованым ограждением, рисунок (вертикальные стойки с ажурным сквозным орнаментом и поясами меандра), профилированные деревянные поручни;</p>	  

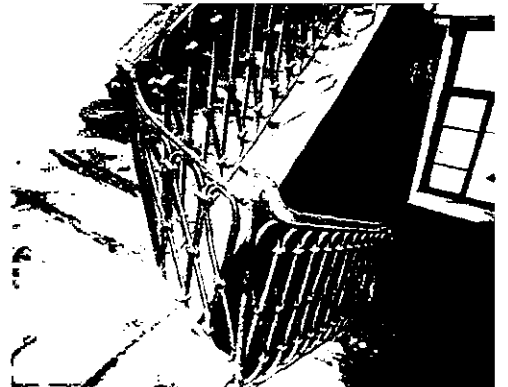
двухмаршевая межэтажная лестница ЛК2 со ступенями лещадной плиты, с перильным металлическим кованным ограждением, рисунок (орнамент в виде трельяжных стоек, орнаментированные стойки площадок в виде стилизованных колонок с перехватами), профилированные деревянные поручни;


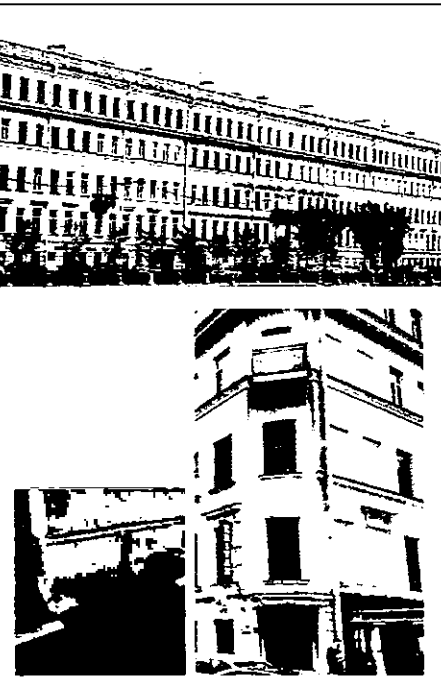


трехмаршевая межэтажная лестница ЛК3 со ступенями лещадной плиты, с перильным металлическим кованным ограждением, рисунок (вертикальные стойки с ажурным сквозным орнаментом и поясами меандра), профилированные деревянные поручни;



двухмаршевая с поворотом межэтажная лестница ЛК4 со ступенями лещадной плиты, с перильным металлическим кованным ограждением, рисунок (вертикальные стойки с ажурным сквозным орнаментом), профилированные деревянные поручни;



		<p>двухмаршевая межэтажная лестница ЛК5 на столбах и сводах, со ступенями лещадной плиты;</p> <p>двухмаршевая межэтажная лестница ЛК9 со ступенями лещадной плиты.</p>	
3	Объемно-планировочное решение:	объемно-планировочное решение в габаритах капитальных стен.	
4	Архитектурно-художественное решение фасадов:	<p>лицевые фасады (по наб. р. Фонтанки, скошенной угловой части здания, восточный фасад), их историческое архитектурно-художественное решение;</p> <p>материал облицовки цоколя – гранитная плита;</p> <p>материал и характер отделки фасадной поверхности – профилированный «кирпичный» руст в уровне 1-го этажа; гладкая штукатурка в уровне 2-5-го этажей;</p>	

балкон в три световые оси (22-24-я оси фасада по наб. р. Фонтанки) в уровне 3-го этажа, на четырех кованых фигурных кронштейнах с женскими, мужскими маскаронами и шишками, историческое металлическое ограждение, рисунок ограждения;*

* в настоящее время историческое ограждение утрачено

балкон в одну световую ось (7-я ось фасада по наб. р. Фонтанки) в уровне 3-го этажа, на двух кованых фигурных кронштейнах с женскими, мужскими маскаронами и шишками, историческое металлическое ограждение, рисунок ограждения;*

* в настоящее время историческое ограждение утрачено

балкон в одну световую ось в уровне 4-го этажа угловой части фасада, на двух кованых фигурных кронштейнах с женскими, мужскими маскаронами и шишками, с кованым ограждением, рисунок (вертикальные тяги с завершением в виде стрельчатых арок, фриз с мотивом меандра);

исторические проемы балконных дверей – местоположение, конфигурация (прямоугольные), габариты, оформление (треугольный сандрик на гладких пилястрах дорического ордера, гладкий фриз – проема балкона в 3 световые оси);

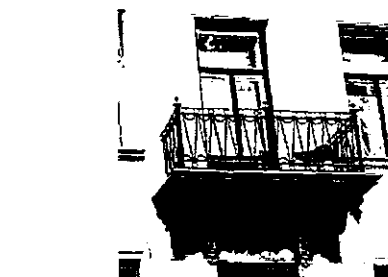
исторические дверные проемы – местоположение, конфигурация (прямоугольные), габариты, оформление (гладкие наличники);

три металлических козырька над дверными проемами (в 14-й и 35-й осях фасада по наб. р. Фонтанки, угловой части фасада) – на двух волотообразных кованых кронштейнах, декорированных волютами, розетками, с кованым навершием в виде периметрального пояса антефиксов;

оконные проемы 1-го этажа – местоположение, конфигурация (прямоугольные), ширина и верхняя отметка;

исторические оконные проемы 2-5-го этажей – местоположение, конфигурация (прямоугольные), габариты;

оформление оконных проемов:



профилированные рустованные
наличники витринных оконных проемов
1-го этажа;

профилированные наличники, прямые
сандрики на лепных волнотобразных
кронштейнах, филенки в подоконном
пространстве оконных проемов 2-го
этажа;

подоконные выступы, профилированные
наличники, треугольные сандрики на
лепных волнотобразных кронштейнах
оконных проемов 3-го этажа;

гладкая штукатурка – оконных проемов
4-5-го этажа;

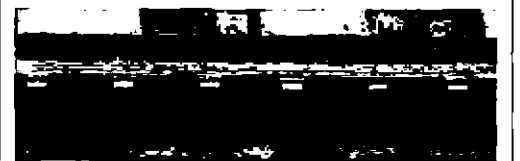
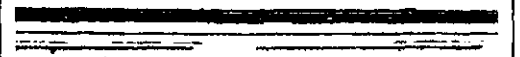
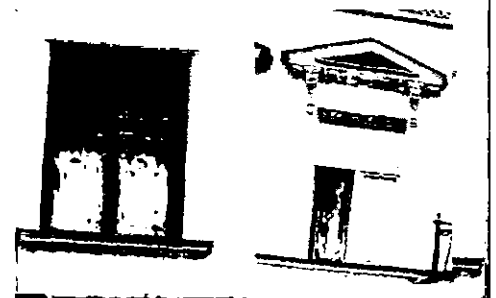
единообразие цветового решения
заполнений оконных проемов;


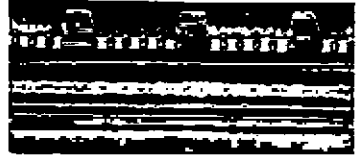




межэтажный профилированный карниз
между 1-м и 2-м этажами;

межэтажный профилированный карниз
между 3-м и 4-м этажами, с орнаментом
«косы»;

межэтажный выносной
профилированный карниз между 4-м 5-м
этажами, с орнаментированными
дентикулами и поясом иоников;

межэтажный выносной
профилированный карниз между 4-м 5-м
этажами: орнаментированный
модульонами, с пальметтами между
ними – в 14-32-й осях фасада по наб. р.
Фонтанки, с орнаментированными



		<p>дентикулами и поясом иоников – в угловой части здания и восточного фасада;</p> <p>венчающий профилированный карниз;</p> <p>балюстрадное ограждение крыши с оштукатуренными опорными тумбами;</p> <p>дворовые фасады, их архитектурно-художественное решение:</p> <p>материал облицовки цоколя – оштукатуренная путиловская плита;</p> <p>материал и характер отделки фасадной поверхности: гладкая штукатурка в уровне 1-5-го этажей;</p> <p>оконные проемы 1-го этажа – местоположение, конфигурация (прямоугольные), ширина и верхняя отметка;</p> <p>оконные проемы 2-5-го этажей – местоположение, конфигурация (прямоугольные), габариты;</p> <p>выносной профилированный карниз между 4-м и 5-м этажами.</p>	    
5	<p>Декоративно-художественная отделка интерьеров, предметы декоративно-прикладного искусства:</p>	<p>лестница ЛК1:</p> <p>оформление потолка вестибюля профилированной периметральной тягой, треугольные угловые филенки;</p>	

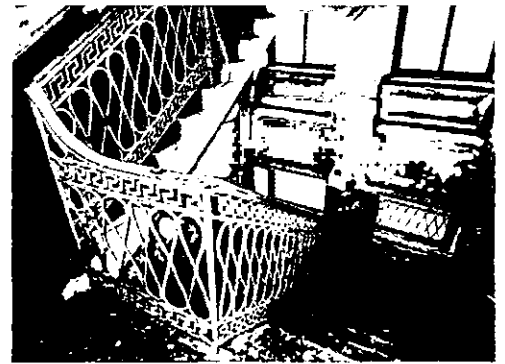
наливное покрытие пола вестибюля мраморной крошкой (геометрический рисунок и рамы по периметру, черный, белый и красный цвета);



оформление потолков площадок и полей подшивки лестничных маршей профилированными периметральными тягами;



оформление стен маршей и площадок профилированными тягами и фигурными филенками в профилированных рамах;



оформление потолка площадки последнего этажа – центральная лепная розетка, профилированная периметральная тяга;



оформление стен площадки последнего этажа – профилированный карниз на кронштейнах, декорированных акантом, с венками и цветочными розетками между кронштейнами;



лестница ЛК2:

вестибюль – местоположение, габариты, конфигурация (двухурневый);

оформление плафона: профилированная рама с выкружками; невысокая падуга;

оформление стен: профилированные тяги в верхней и нижней части стен;



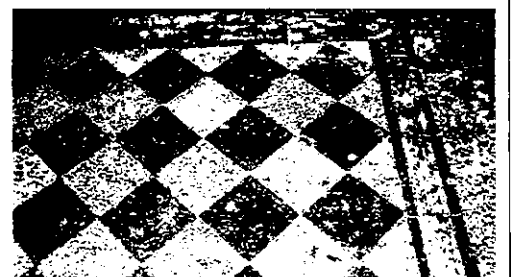
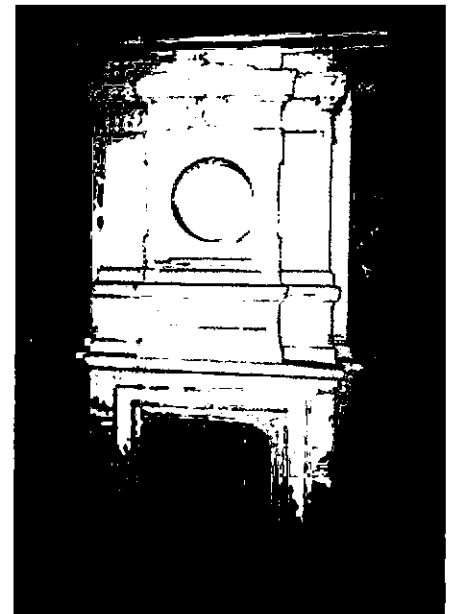
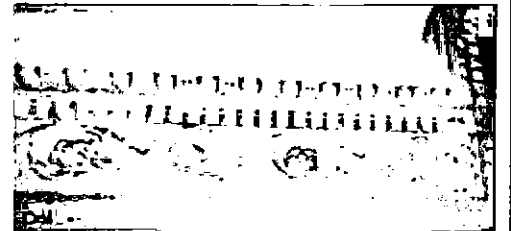
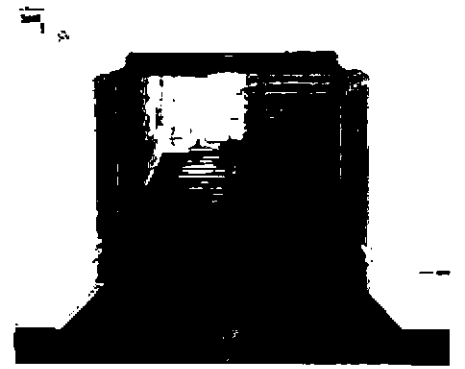
в части вестибюля – фриз с орнаментом из завитков аканта, поясов и иоников и дентикул;

оформление двух полупилонов лепные кронштейны с мужским маскаронем, волютами, центральной пальметтой;

печь-камин – средиственный, трехъярусный, раскрепованный, материал,* с профилированными полочками, филенчатым средним ярусом; топочное отверстие прямоугольное, в профилированном обрамлении со скругленными верхними углами; в верхнем ярусе центральная круглая ниша в профилированной раме, окруженная растительным орнаментом; в завершении фриз с пальчиковым орнаментом и барельефной античной женской головкой, профилированный карниз с орнаментальным поясом, прямой аттик;

* в настоящее время оштукатурен и окрашен белой краской

наливное покрытие пола вестибюля мраморной крошкой (геометрический рисунок и рамы по периметру, черный, белый и красный цвета);

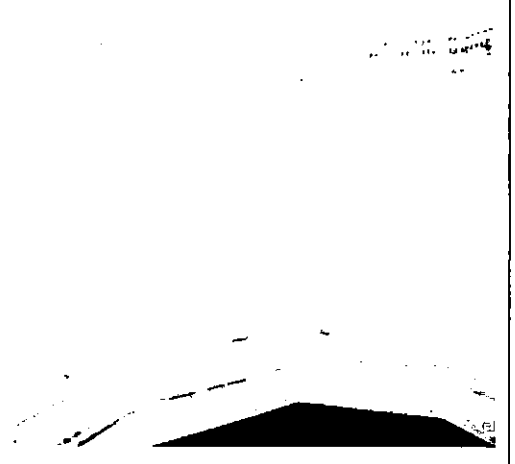
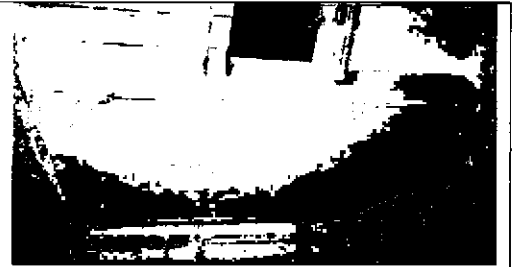


оформление потолков площадок профилированными рамами со скошенными углами, треугольными угловыми профилированными рамами,

оформление стен маршей и площадок – филенки в профилированных рамах, в том числе, с закругленными углами, с лепными композициями растительного рисунка, также из картушей с раковинами, акантовыми розетками, провисающих растительных гирлянд;

пояса иоников и дентикул – в верхней части стен маршей, также фриз с орнаментом из завитков аканта, поясов и иоников и дентикул – лестничных площадок;

деревянные двустворчатые глухие заполнения входов в квартиры в резных профилированных раскрепованных наличниках с филенчатым фризом и профилированным карнизом на орнаментированных кронштейнах, с поясом иоников и резными антефиксами; в каждой створке фигурные филенки в профилированных рамах, круглые розетки и орнаментальные пояса;



наливное покрытие полов лестничных площадок мраморной крошкой (геометрический рисунок и рамы по периметру, черный, белый и красный цвета);

лестница ЛКЗ:

оформление потолка и стен вестибюля, потолков и стен лестничных площадок и маршей профилированными рамами;

