



ПРАВИТЕЛЬСТВО САНКТ-ПЕТЕРБУРГА
КОМИТЕТ ПО ГОСУДАРСТВЕННОМУ КОНТРОЛЮ, ИСПОЛЬЗОВАНИЮ
И ОХРАНЕ ПАМЯТНИКОВ ИСТОРИИ И КУЛЬТУРЫ

РАСПОРЯЖЕНИЕ

окуд

01.12.2021

№ 321-рп

**Об утверждении предмета охраны
объекта культурного наследия федерального значения
«Вокзал Николаевский (Московский)»**

В соответствии с подпунктом 10 пункта 2 статьи 33 Федерального закона от 25.06.2002 № 73-ФЗ «Об объектах культурного наследия (памятниках истории и культуры) народов Российской Федерации» и пунктом 3.12 Положения о Комитете по государственному контролю, использованию и охране памятников истории и культуры, утвержденного постановлением Правительства Санкт-Петербурга от 28.04.2004 № 651:

1. Утвердить предмет охраны объекта культурного наследия федерального значения «Вокзал Николаевский (Московский)», расположенного по адресу: Санкт-Петербург, Невский проспект, дом 85, литера А, согласно приложению к распоряжению.

2. Распоряжение КГИОП от 17.03.2016 № 10-77 «Об определении предмета охраны объекта культурного наследия федерального значения «Вокзал Николаевский (Московский)» признать утратившим силу.

3. Начальнику отдела государственного реестра объектов культурного наследия Управления государственного реестра объектов культурного наследия обеспечить размещение распоряжения в электронной форме в локальной компьютерной сети КГИОП и его официальное опубликование.


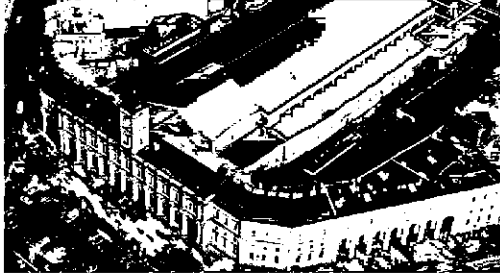


4. Контроль за выполнением распоряжения возложить на начальника Управления государственного реестра объектов культурного наследия.

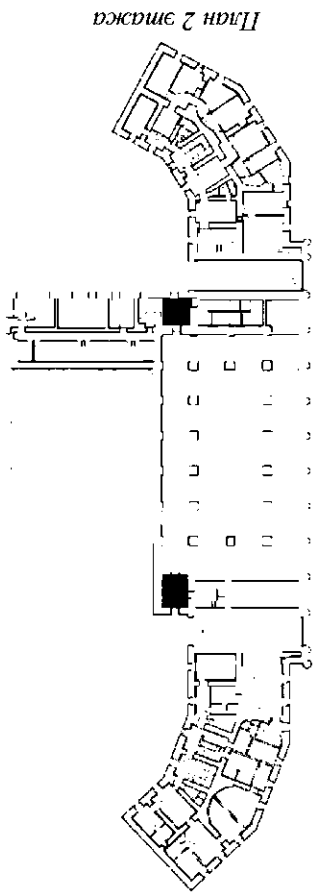
Заместитель председателя КГИОП

Г.Р. Аганова

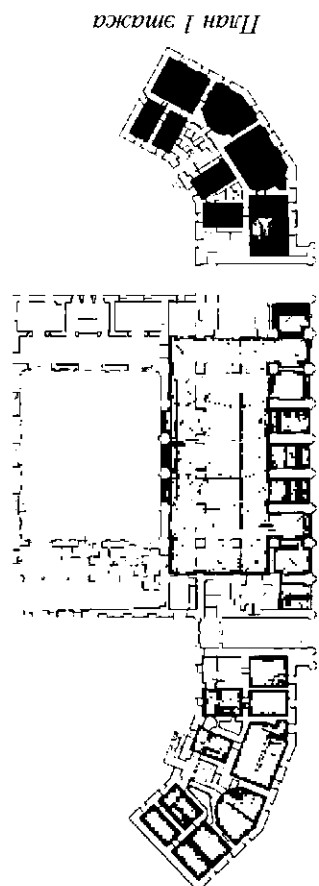
Предмет охраны объекта культурного наследия федерального значения «Вокзал Николаевский (Московский)», 1844-1851 гг., расположенного по адресу: Санкт-Петербург, Невский проспект, дом 85, литера А

№ п/п	Вид предмета охраны	Предмет охраны	Фотофиксация
1	2	3	4
1.	Объёмно-пространственное и планировочное решение территории:	<p>Местоположение и градостроительные характеристики здания, его роль в композиционно-планировочной структуре квартала и в панораме застройки площади Восстания;</p> <p>габариты внутренних дворов;</p> <p>историческое мощение перед главным фасадом из плит розового гранита («раптакиви»), габариты и рисунок укладки плит, материал (розовый гранит «раптакиви»);</p> <p>шесть чугунных фонарей, каждый на три светильника, перед главным фасадом здания, на прямоугольных гранитных тумбах с профилированными карнизами; прямоугольное основание на стилизованных львиных лапах, декорировано прямоугольными филёнками с розетками внутри, фигурное основание столба оформлено килевидными кокошниками с пальметтами внутри, столбы выполнены в виде витых колонок коринфского ордера с фигурным навершием – основание шестигранного корпуса, в верхних частях, по сторонам – кронштейны с литым ажурным основанием, на них – по одному шестигранному корпусу с профилированным навершием;</p>	  

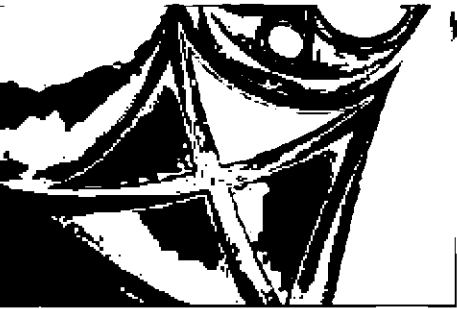
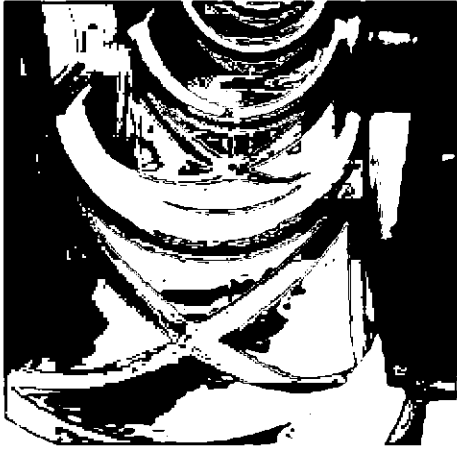
2.	<p>Объемно-пространственное решение:</p>	<p>габариты двух-трехэтажного на высоком полуподвале здания, сложного в плане, увенчанного центральной прямоугольной двухъярусной часовой башней;</p> <p>крыша: конфигурация и габариты, тип (скатные), материал (металл), высотные отметки коньков и карнизов;</p> <p>купол башни: конфигурация, габариты, материал покрытия (металл), высотные отметки.</p> <p>два воротных проезда – историческое местоположение, конфигурация полуциркульным завершением), габариты;</p>	  
3.	<p>Конструктивная система:</p>	<p>наружные и внутренние капитальные стены: местоположение, материал (кирпич);</p> <p>своды: крестовые, коробовые с распалубками, цилиндрические с распалубками, сомкнутые с распалубками: местоположение (в соответствии со схемами), материал (кирпич)</p>	 <p>План подвала</p>



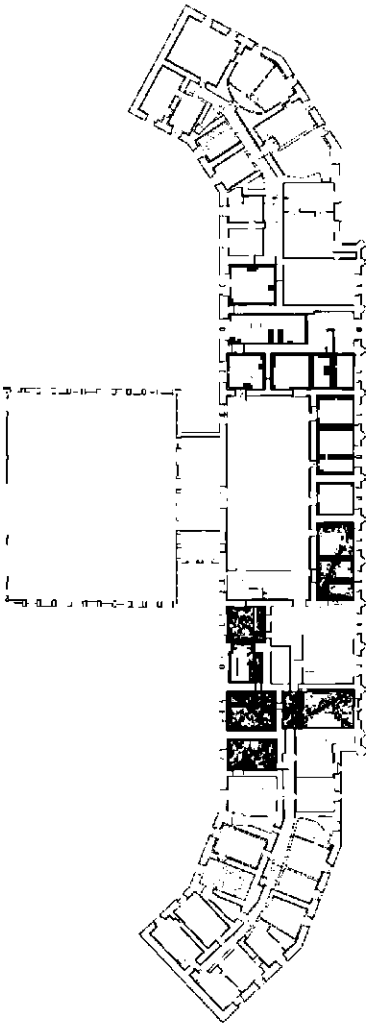
План 2 этажа




План 1 этажа



План 3 маджка

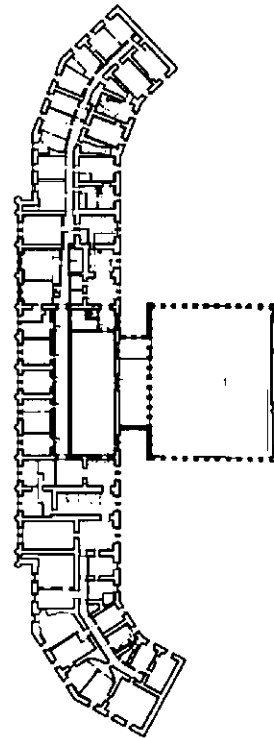


			
--	--	--	--

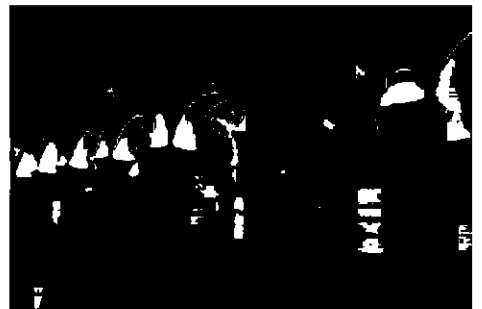
коробовые своды воротных проездов;



плоские чердачные перекрытия по металлическим клепаным балкам: местоположение (над центральной частью здания), тип, материал балок (металл);



девять прямоугольных пилонов в помещении вестибюля 9-Н (35);



пять колонн коринфского ордера на прямоугольных основаниях в помещении 9-Н (64):



исторические лестницы, в том числе:

двухмаршевая межэтажная лестница Л-3, с известняковыми ступенями, облицованными искусственным мрамором, ограждением черного металла (рисунок – вертикальные стойки с набалдашниками, перехватами и пятниками) с деревянными профилированными поручнями, на косоурах;



профиль ступеней (с валиком);



двухмаршевая лестница на два схода Л-5 с гранитными ступенями и ограждением-балюстрадой из белого мрамора (гладкие опорные столбы, опорные тумбы, оформленные филенками, профилированные поручни);



профиль ступеней (с валиком);

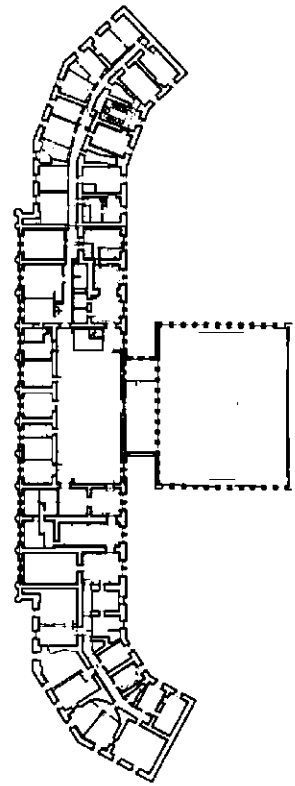


покрытие пола лестничной площадки – гранитная плита;

винтовая лестница:
местоположение (в башне),
тип, материал (металл);


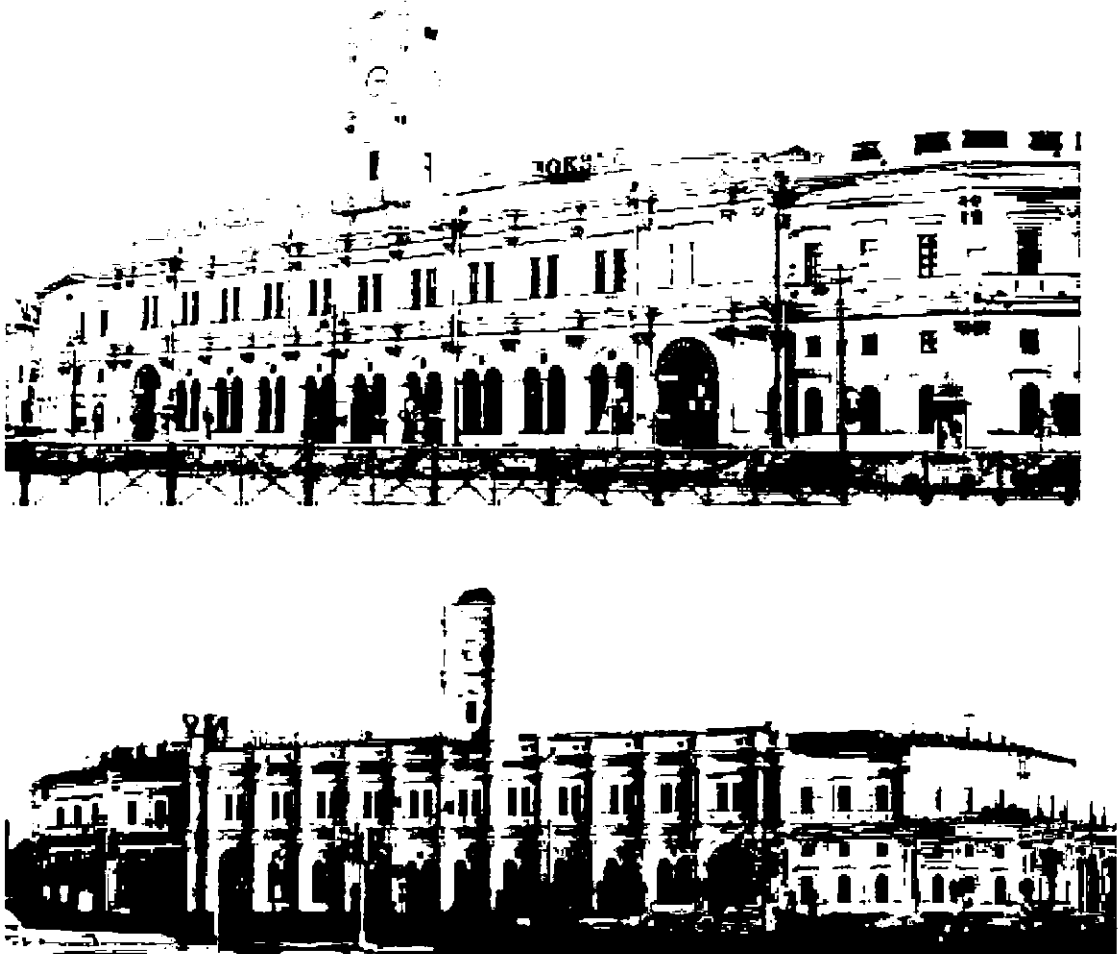


стропильная система:
металлические клепаные
фермы – местоположение
(над центральной частью
здания), материал (металл)



План 3 этажа

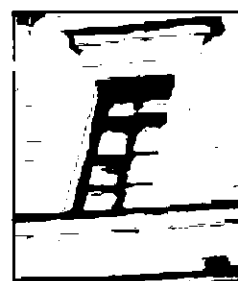
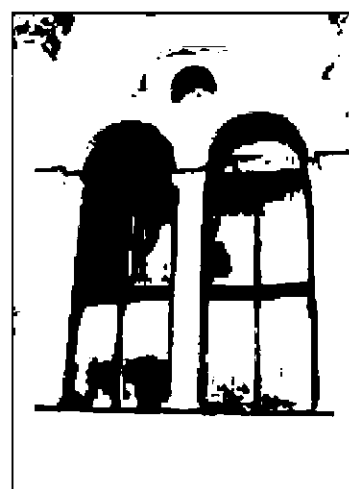
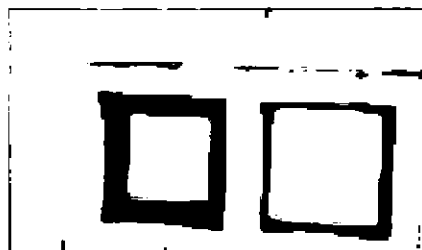


		<p>конструкции купола башни: металлическая стропильная система</p>	
4.	<p>Объемно- планировочное решение:</p>	<p>историческое объемно- планировочное решение в габаритах капитальных стен; исторические габариты помещений с декоративно- художественной отделкой, указанных в п. 6.</p>	
5.	<p>Архитектурно- художественное решение фасадов:</p>	<p>архитектурно- художественное решение фасадов основного объема здания в стиле неоренессанса, выполненное по проекту К.А. Тона в 1844- 1851 годах;</p>	
			

цоколь облицован известняковой скобой; материал и характер отделки фасада – окрашенная штукатурка, прямоугольный руст стен 1-2го этажа фасадов боковых крыльев;

исторические оконные проемы цоколя, 1-3-го этажей – местоположение, конфигурация (прямоугольные, полуциркульные, круглые), оформление (профилированные наличники, витые колонки, полуциркульные архивольты с импостами, оформленными поясами растительного орнамента, прямые сандрики, прямоугольные филенки в подоконном пространстве), габариты;

заполнения оконных проемов – исторические рисунок, материал (дерево), цвет;

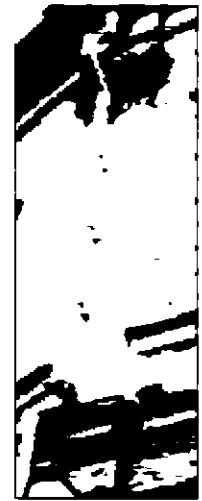
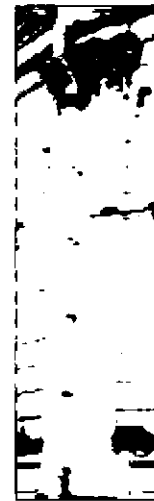






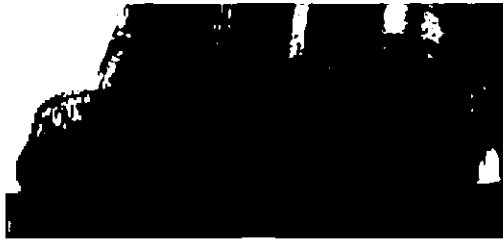

		<p>исторические оконные проемы первого и второго ярусов башни - местоположение, конфигурация (прямоугольные), оформление (профилированные наличники, треугольные сандрики на фигурных кронштейнах, прямоугольные подоконные блоки), габариты;</p> <p>заполнения оконных проемов – исторические рисунок, материал (дерево), цвет;</p> <p>двухстворчатое глухое деревянное заполнение дверных проемов (шесть), каждая створка на четыре фигурные филенки;</p> <p>оформление воротных проездов – полуциркульные архивольты с импостами, оформленными поясами растительного орнамента, прямоугольные филенки;</p> <p>двухстворчатое ажурное (техника – ковка) заполнение воротных проездов (два), каждая створка с вертикальными стойками с набалдашниками и пятниками, горизонтальными тягами, поясами с круглыми сегментами, в нижних частях пересекающиеся косые тяги с розетками в местах пересечений;</p>	         
--	--	--	--

трехчетвертные каннелированные колонны (нижние части фустов гладкие) коринфского ордера в уровне первого и второго этажей,

прямоугольные в плане пьедесталы полуколонн первого этажа, облицованы известняковой скобой, оформление – цоколь, профилированный карниз;

пилястры коринфского ордера в уровне первого и второго этажей на фасадах боковых крыльев;



		<p>прямоугольные филенки в уровне первого и второго этажей;</p> <p>исторический профиль межэтажных карнизов и тяг;</p> <p>венчающий антаблемент: профилированный карниз с поясом «сухариков», гладкий фриз, профилированный архитрав;</p> <p>аттиковая стенка над карнизом, с гладкими опорными столбами, оформление – прямоугольные филенки, профилированный карниз;</p> <p>в основании часовой башни прямоугольный с полуциркульными площадками по сторонам балкон на фигурных орнаментированных кронштейнах, с металлическим ограждением (рисунок – вертикальные стойки с перехватами, набалдашниками и пятниками, горизонтальные тяги);</p> <p>оформление часовой башни – двойные трёхчетвертные колонные коринфского ордера с прямоугольными постаментами - на углах, прямоугольные филенки (второй ярус); исторический профиль межэтажных карнизов и тяг;</p>	     
--	--	---	---

круглые проемы на трех фасадах, внутри которых часовые циферблаты; исторические циферблаты (три) – металлический каркас, исторический часовой механизм;



венчающий профилированный карниз с поясом модульонов; атиковая стенка над карнизом, с гладкими опорными столбами, оформление – прямоугольные филенки, профилированный карниз; прямоугольные проемы на западном и восточном фасадах башни для размещения колоколов;





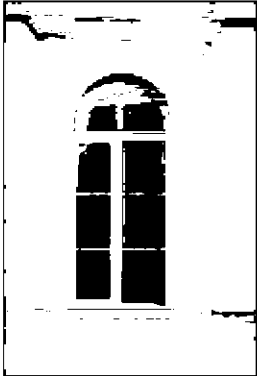

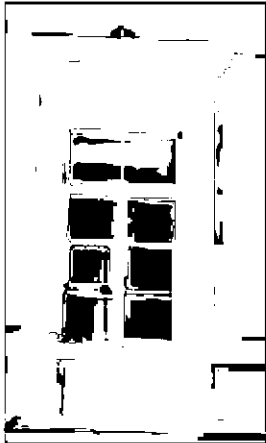


торцовый восточный фасад здания (брандмауэр);

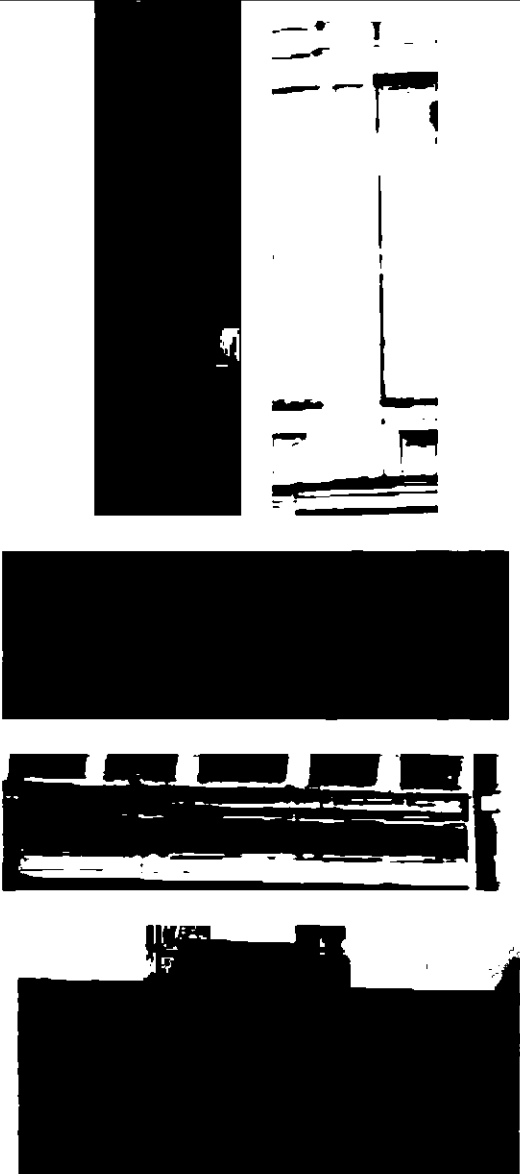
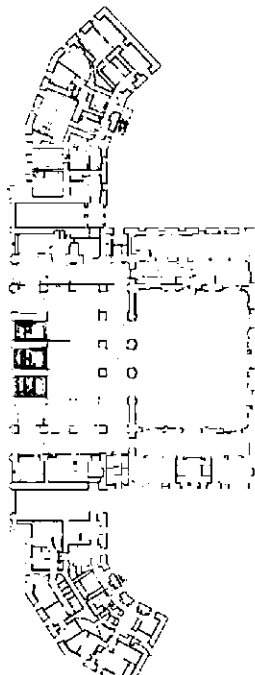


архитектурно-художественное решение дворовых фасадов;

материал и характер отделки фасадов – цоколь, облицованный известняковой скобой, окрашенная штукатурка;



		<p>исторические оконные проемы 1-2-го этажей – местоположение, конфигурация (прямоугольные, полуциркульные), оформление (профилированные наличники прямые сандрики, прямоугольные филенки в подоконном пространстве), габариты;</p> <p>оконные проемы 1-го этажа – габариты ширины и верхняя отметка;</p> <p>заполнения оконных проемов – исторические рисунок, материал (дерево), цвет;</p> <p>оформление воротных проездов – профилированные архивольты с импостами, пилястры с прямоугольными филенками;</p>	      
--	--	---	---

		<p>пилястры с прямоугольными филенками в уровне первого этажа, в уровне второго этажа – лопатки;</p> <p>исторический профиль межэтажных карнизов и тяг;</p> <p>венчающий антаблемент: профилированный карниз с поясом «сухариков», гладкий фриз, профилированный архитрав;</p>	
6.	<p>Декоративно-художественное оформление интерьеров, предметы декоративно-прикладного искусства:</p>	<p>Помещения 9-Н (32, 33, 34) (тамбуры):</p>	 <p>План 1 этажа</p>

- оформление сводов – профили по ребрам;



- лестницы: местоположение (в каждом тамбуре), тип, оформление ступеней (гранит), количество (8) и размеры ступеней;



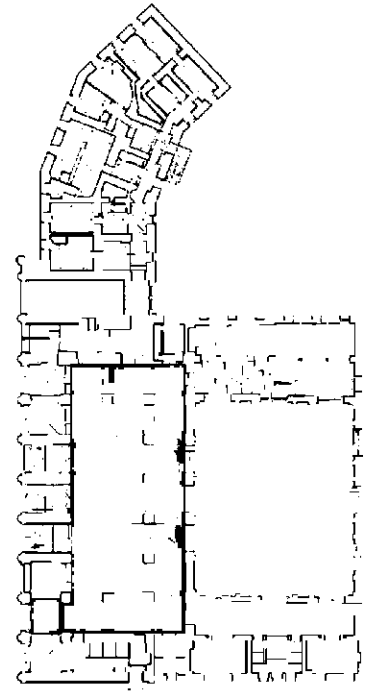
- оформление стен: облицовка низа стен – материал (светло-серый мрамор);

- дверные заполнения: местоположение, габариты, материал (дерево), тип (двухстворчатые полусветлые), количество (шесть);

- три фрамуги: тип – каждая состоит из парных полуциркульных окон и одного круглого окна;



помещение 9-Н (35)
(парадный вестибюль):

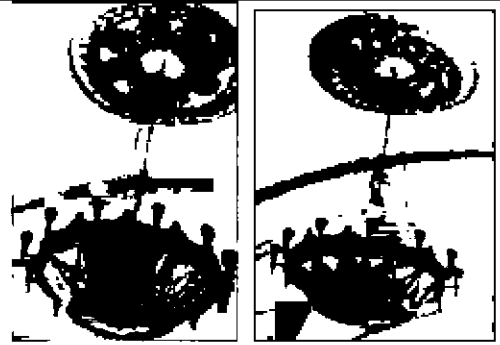


План 1 этажа

- оформление сводов и арок – профили по ребрам;
- лепные розетки с лавровыми венками внутри лепной гирлянды из дубовых листьев;



- бронзовые люстры (две): местоположение (по оси центрального свода), архитектурное решение (стилизовананы под античные жертвенники – обод, крепящийся цепями и центральным стержнем к диску, декорирован пальметтами и акантовыми листьями, к нему крепятся двенадцать рожков, стилизованных под факелы, чаша люстры гранённая, с остеклением и бронзовыми накладками в виде диагональных тяг с розеткой в центре). Время: сер. XX в.;



- две лепные композиции в антрвольтах: круглые медальоны венками из дубовых листьев и часовыми циферблатами внутри них, под медальонами – гирлянды из лавровых и дубовых листьев, ленты и лавровые венки;



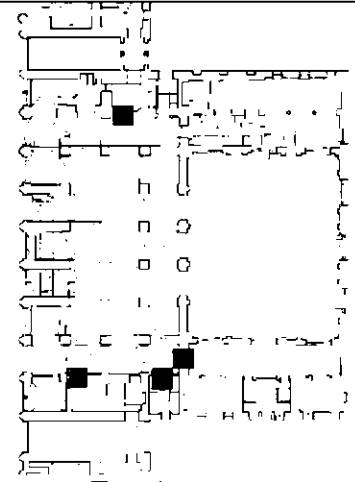
- оформление опорных пилонов: профилированные карнизы с лепными лавровыми гирляндами под ними, базы с профилем (материал – серый гранит);



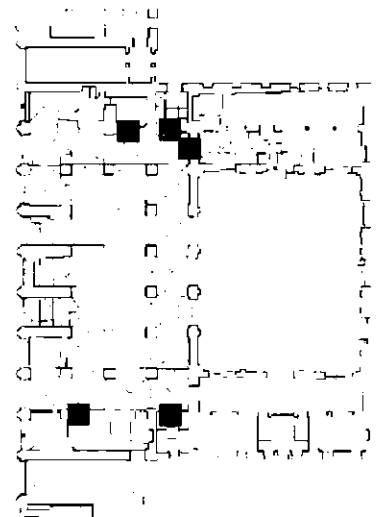
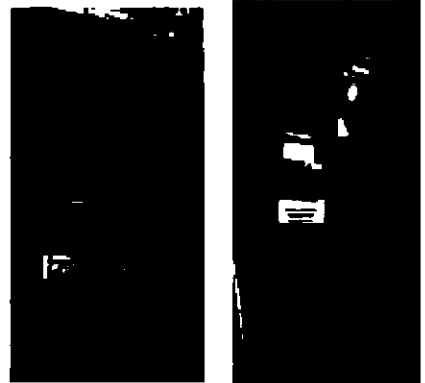
- оформление глухих лучковых окон – профилированные наличники;



- оформление входных проёмов в соседние с вестибюлем помещения (9-Н(45), 9-Н(232), Л-3, Л-4) – профилированные наличники (материал – искусственный мрамор);

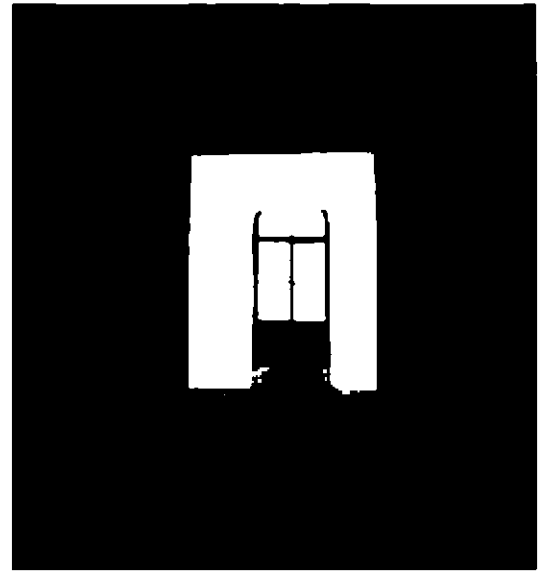


План 1 этажа



План 1 этажа

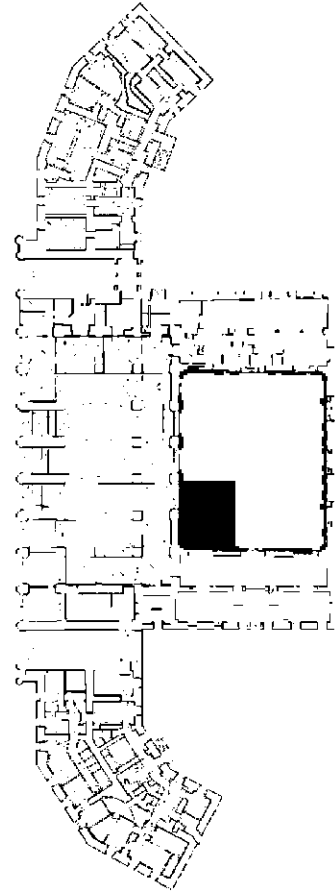
- деревянные двухстворчатые полусветлые дверные заполнения (шесть); (в пом. 9-Н(45), 9-Н(64), Л-3, Л-4, Л-9);



- оформление стен: пилястрами с профилированными карнизами с лепными гирляндами под ними, цоколь с профилем;



помещение 9-Н(36) (Зал ожидания):
прямоугольный в плане двухсветный зал с арочными проёмами, ведущими в вестибюль и Новый световой зал;



План 1 этажа

оформление потолка – живописный плафон (техника – холст, масло) с изображением достопримечательностей Ленинграда (Александринский столп, арка Главного штаба, здание Смольного института) в окружении деревьев, силуэта военного корабля (крейсер «Киров»?) и группа людей с красными флагами и флагами с олимпийской символикой;

плафон обрамлен поясом иоников, поясом модульонов с венками между ними, поясом «бус» и поясом растительного орнамента;



по углам плафона четыре люстры (золоченая бронза, литьё);

бронзовый обод, декорированный розетками, подвешен на сем цепях, расходящихся от центрального стержня;

восемь кронштейнов-держателей в виде акантовых листьев с шишками-пиниями, по центру – центрическая композиция из розеток с шишкой-пинией, внутри обода – ажурное литое заполнение в виде волютообразных завитков и стилизованных виноградных лоз, по центру – композиция из розеток с шишкой-пинией;

время: сер. XX в.;

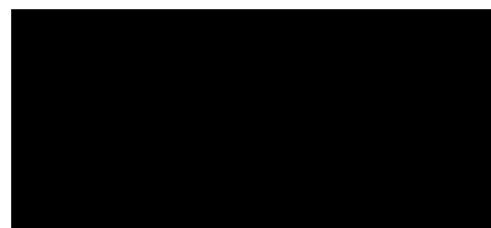
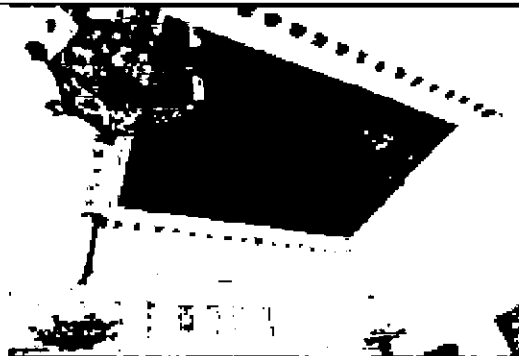
по периметру потолка – профилированная тяга и пояс из стилизованных акантовых листьев;

гладкая падуга, профилированный карниз с поясом растительного орнамента в верхних частях стен;

окна второго света разделены полупилонами с профилированными карнизами;

заполнения оконных проёмов – исторические рисунок, материал (дерево), цвет;

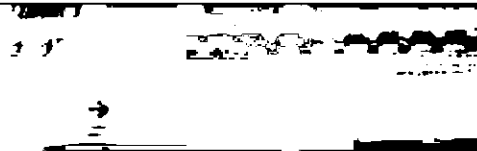
барельеф в уровне окон второго света, на южной стене – группы людей различных профессий («Великий Сталин – вдохновитель и организатор технического прогресса») (скульпторы – В.В. Исаев, Е.Г. Челпанова, Ж.Я. Меллуп, М.Р. Гебе);



антаблемент под окнами второго света: профилированный карниз с поясом модульонов, поясом иоников и поясом растительного орнамента, гладкий фриз, облицованный светло-желтым мрамором, профилированный архитрав с поясами растительного орнамента и «бус»;

оформление арочных проёмов, ведущих в вестибюль – профилированные архивольты, пилястры коринфского ордера, облицованные светло-желтым мрамором;

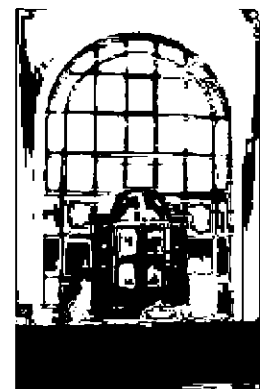
лепные композиции над проёмами – по центру картуши с изображениями локомотивов (надписи «1851», «100 лет» и «1951») в окружении дубовых ветвей, перевитых лентами, по сторонам знамёна с венками и лавровыми ветвями;



стены оформлены пилястрами коринфского ордера, облицованными светло-желтым мрамором, между пилястрами лепные композиции из лавровых венков и прямоугольных филёнок с дубовыми и лавровыми ветвями;



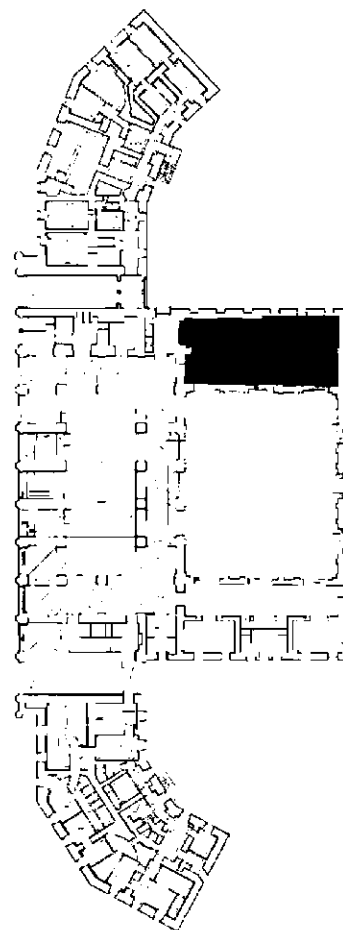
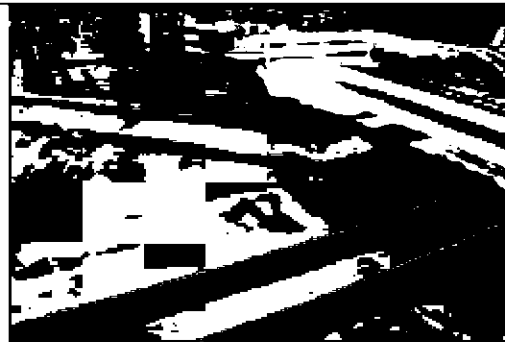
оформление арочных проёмов – профилированные наличники;



покрытие пола – серый, белый и розовый мрамор, геометрический рисунок;

помещение 9-Н (61-64) (бывший Кассовый зал): прямоугольное помещение, разделённое колоннадой из пяти колонн коринфского ордера на две равные части;

четыре люстры: местоположение, архитектурное решение: латунный обод, декорированный накладками растительного орнамента, подвешен на трёх цепях, расходящихся от центра розетки; шесть плафонов на кронштейнах-держателях в виде волютообразного завитка, внутри обода – заполнение в виде стилизованных ветвей лавра, по центру – розетка с шишкой-пинией;



План 1 этажа



оформление потолка – лепные розетки (шесть) в окружении листьев аканта и пояса растительного орнамента;



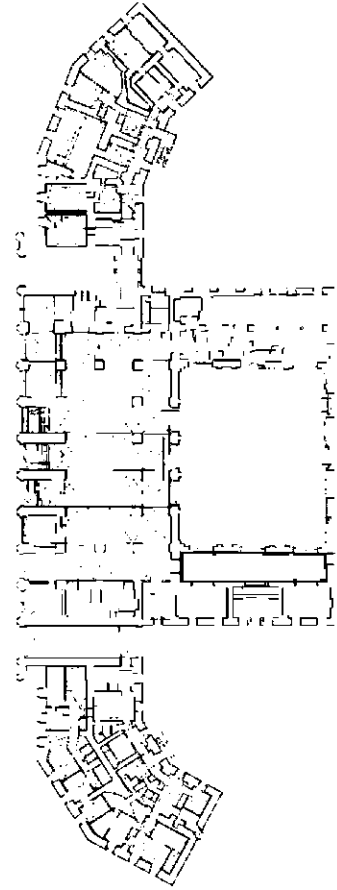
антаблемент в верхних частях стен и по балке, делящей зал: профилированный карниз с поясом модульонов, поясом иоников, поясом «сухариков» и поясом «бус», гладкий фриз;



стены оформлены пилястрами коринфского ордера; нижние части стен облицованы искусственным мрамором;



помещение 9-Н (232):



План 1 этажа

нижние части стен облицованы серым мрамором, оформление – профилированный карниз, цоколь с профилем;



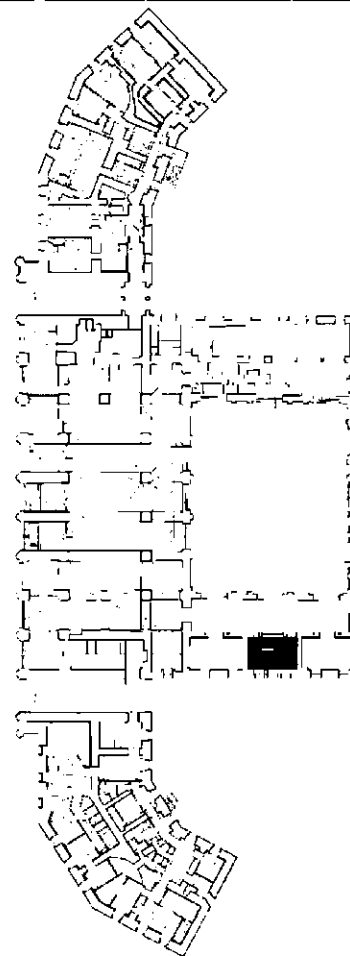
оформление проёмов – тосканского облицованные мрамором; входных пилястры ордера, серым



деревянные двухстворчатое полусветлое дверное заполнение (два): каждая створка с одной прямоугольной филенкой и накладным декором в виде розеток и витых жгутов между ними; прямоугольные двухчастные фрамуги с накладным декором в виде розеток;

деревянное заполнение оконного проёма (выходит в помещение 9-Н (232)), характер – мелкая расстекловка, оформление – профилированный карниз с поясом «бус»;

помещение Л(5):



План 1 этажа

стены лестничных маршей облицованы серым мрамором с профилированным карнизом из белого мрамора:



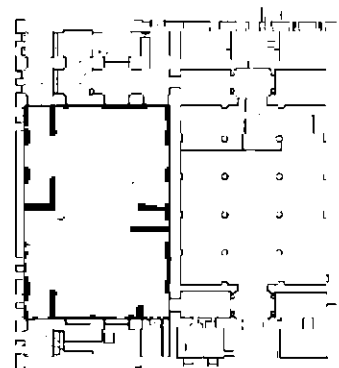
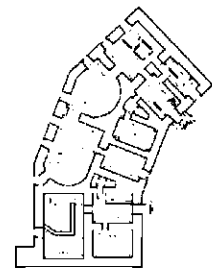
оформление потолка лестничной клетки Л-5 – тяга по периметру потолка, профилированный карниз в верхних частях стен;



оформление оконных проёмов – профилированные тяги;



помещение 2-Н (9, 10, 11, 12, 14):

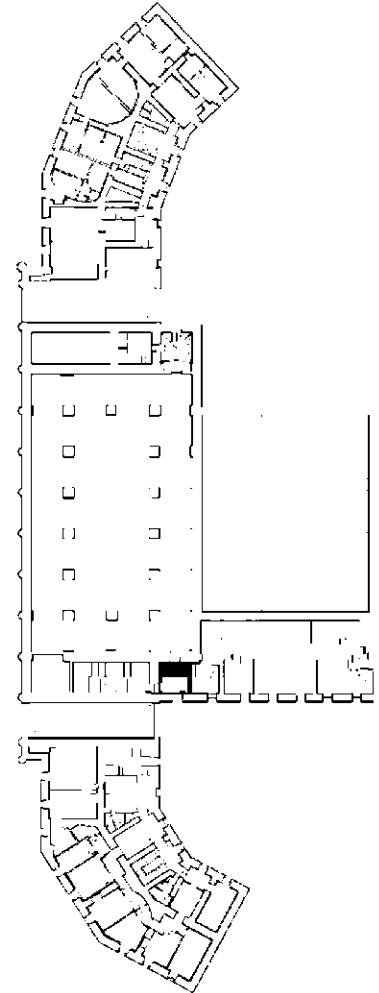
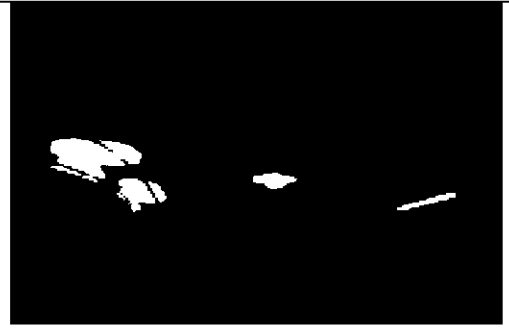


План подвала

оформление сводов
помещения 2-Н (9, 10, 11, 12,
14), под вестибюлем –
профили по ребрам
распалубок, прямоугольные
филенки на сводах арок;

помещение 22-Н (1):

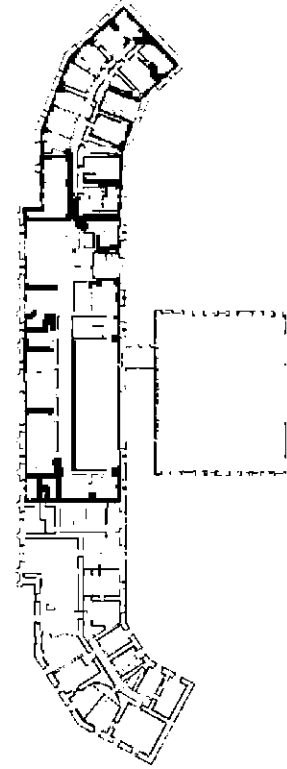
оформление сводов –
профили по ребрам;



План 2 этажа



помещение 30-Н:



План 3 этажа, помещение 30-Н

оформление проёмов:
наличники – материал
(дерево), тип
(профилированные).

