



ПРАВИТЕЛЬСТВО САНКТ-ПЕТЕРБУРГА
КОМИТЕТ ПО ГОСУДАРСТВЕННОМУ КОНТРОЛЮ, ИСПОЛЬЗОВАНИЮ
И ОХРАНЕ ПАМЯТНИКОВ ИСТОРИИ И КУЛЬТУРЫ
РАСПОРЯЖЕНИЕ

окуд

23.11.2021

№ 309-рп

**Об утверждении предмета охраны
объекта культурного наследия регионального значения
«Жилой дом купца Васильева»**

В соответствии с подпунктом 10 пункта 2 статьи 33 Федерального закона от 25.06.2002 № 73-ФЗ «Об объектах культурного наследия (памятниках истории и культуры) народов Российской Федерации» и пунктом 3.12 Положения о Комитете по государственному контролю, использованию и охране памятников истории и культуры, утвержденного постановлением Правительства Санкт-Петербурга от 28.04.2004 № 651:

1. Утвердить предмет охраны объекта культурного наследия регионального значения «Жилой дом купца Васильева», расположенного по адресу: Санкт-Петербург, г. Кронштадт, ул. Красная, 9, согласно приложению к распоряжению.


2. Начальнику отдела государственного реестра объектов культурного наследия Управления государственного реестра объектов культурного наследия обеспечить размещение настоящего распоряжения в электронной форме в локальной компьютерной сети КГИОП и его официальное опубликование.

3. Контроль за выполнением распоряжения возложить на начальника Управления государственного реестра объектов культурного наследия.

Заместитель председателя КГИОП

Г.Р. Аганова

Предмет охраны
объекта культурного наследия регионального значения
«Жилой дом купца Васильева»,
Санкт-Петербург, г. Кронштадт, ул. Красная 9

№ пп	Виды предметов охраны	Элементы предметов охраны	Фотофиксация
1	2	3	4
1	Объемно-пространственное решение:	<p>исторические габариты и конфигурация Г-образного в плане, двухэтажного здания;</p> <p>исторические габариты и конфигурация (вальмовая, скатная) крыш; высота конька крыш;</p> <p>открытие крыш – исторический материал (металл).</p>	 <p>The 'Photo documentation' column contains four images. At the top is an architectural floor plan showing a G-shaped building footprint. Below it are three photographs: a street-level view of the two-story building with arched windows, a view of the roof structure showing the gable and hipped sections, and a close-up view of the roof's metal cladding.</p>

2

Конструктивная система здания:

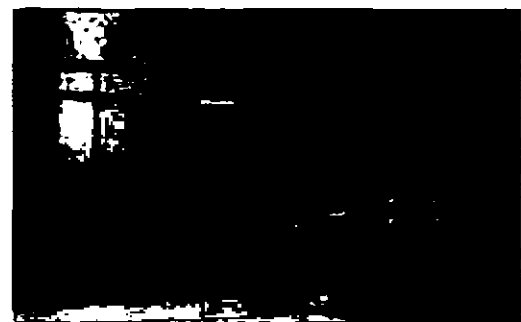
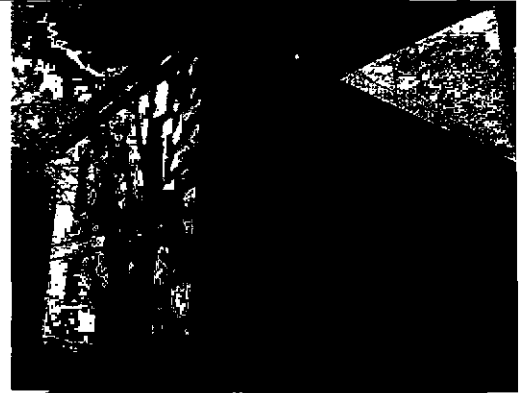
наружные кирпичные капитальные стены;

внутренние капитальные стены – местоположение, материал (кирпич);

отметки межэтажных перекрытий;

историческая лестница – местоположение, тип (маршевая), историческая конструкция, материал (известняк) и профиль ступеней);

историческое ограждение – материал (металл);



3

Архитектурно-художественное решение фасадов:

материал и характер отделки фасадов – гладкая штукатурка, квадратный руст (в уровне первого этажа лицевого (восточного) фасада);

исторический материал отделки цоколя (известняк);

исторические оконные и дверные проемы, включая оконные проемы подвала - местоположение, габариты, конфигурация (прямоугольная);

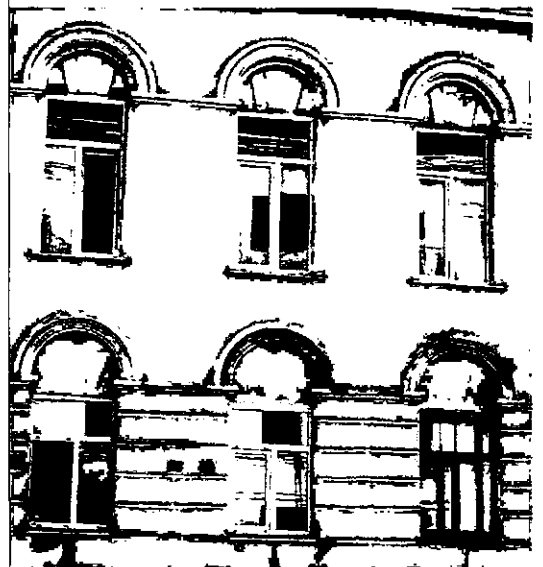
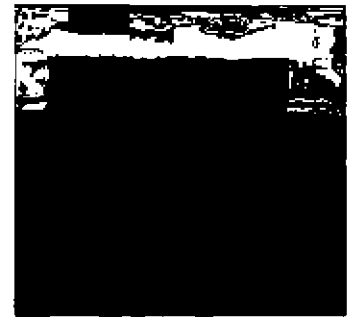
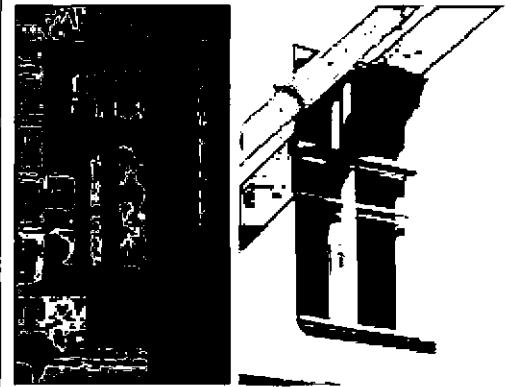
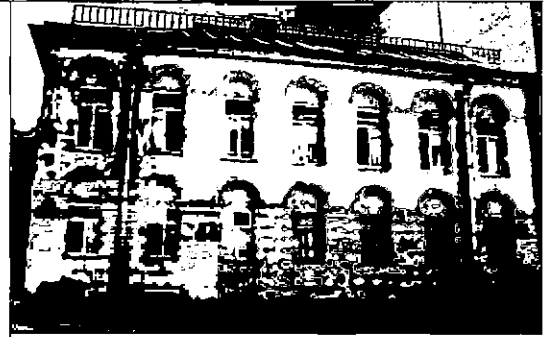
оконные заполнения - исторический рисунок расстекловки;

исторический материал дверных заполнений;

исторический декор лицевого (восточного) фасада:

ниши с полуциркульным завершением с вписанными в них оконными проемами первого и второго этажей, оформленные штукатурными архивольтами;

оштукатуренные межоконные тяги в уровне первого и второго этажей;



оформление оконных проемов первого этажа штукатурными выкладками с замковыми камнями с алмазными гранями;

оформление оконных проемов второго этажа оштукатуренными трехчастными замковыми камнями;

профилированный оштукатуренный венчающий карниз в завершении фасадов восточного корпуса;

венчающий карниз в завершении фасадов западного корпуса.

