



ПРАВИТЕЛЬСТВО САНКТ-ПЕТЕРБУРГА  
КОМИТЕТ ПО ГОСУДАРСТВЕННОМУ КОНТРОЛЮ, ИСПОЛЬЗОВАНИЮ  
И ОХРАНЕ ПАМЯТНИКОВ ИСТОРИИ И КУЛЬТУРЫ

РАСПОРЯЖЕНИЕ

окул

12.11.2021

№ 297-рп

**Об утверждении предмета охраны  
выявленного объекта культурного наследия  
«Дом И.М. Екимова»**

В соответствии со статьей 3 Закона Санкт-Петербурга от 12.07.2007 № 333-64 «Об охране объектов культурного наследия в Санкт-Петербурге» и пунктом 3.12 Положения о Комитете по государственному контролю, использованию и охране памятников истории и культуры, утвержденного постановлением Правительства Санкт-Петербурга от 28.04.2004 № 651:

1. Утвердить предмет охраны выявленного объекта культурного наследия «Дом И.М. Екимова», расположенного по адресу: г. Санкт-Петербург, 7-я Советская улица, дом 4, литера А (Советская 7-я ул., 4), согласно приложению к настоящему распоряжению.

2. Начальнику отдела государственного реестра объектов культурного наследия Управления государственного реестра объектов культурного наследия обеспечить размещение настоящего распоряжения в электронной форме в локальной компьютерной сети КГИОП и его официальное опубликование.

3. Контроль за выполнением распоряжения возложить на начальника Управления государственного реестра объектов культурного наследия.

Заместитель Председателя КГИОП

Г.Р. Аганова

Предмет охраны

выявленного объекта культурного наследия «Дом И.М. Екимова»

г. Санкт-Петербург, 7-я Советская улица, дом 4, литера А (Советская 7-я ул., 4)

| № п п | Виды предмета охраны              | Элементы предмета охраны  | Фотофиксация  |
|-------|-----------------------------------|---|---|
| 1     | 2                                 | 3   | 4   |
| 1.    | Объемно-пространственное решение: | историческое объемно-пространственное решение прямоугольного в плане здания с внутренним двором; габариты, конфигурация крыши, высотные отметки конька, карниза, мансарды; местоположение и габариты воротного проезда; материал кровли - металл. | <br> |
| 2.    | Конструктивная система здания:    | наружные и внутренние капитальные стены — местоположение, материал (кирпич);  |   |

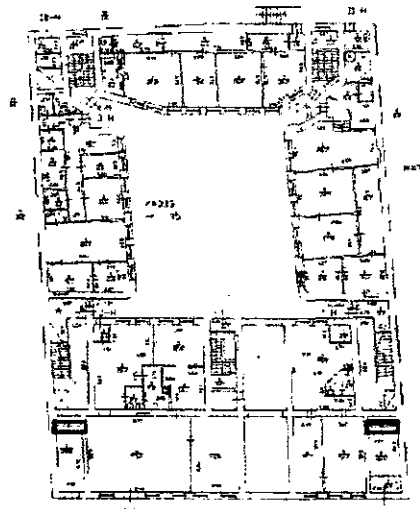
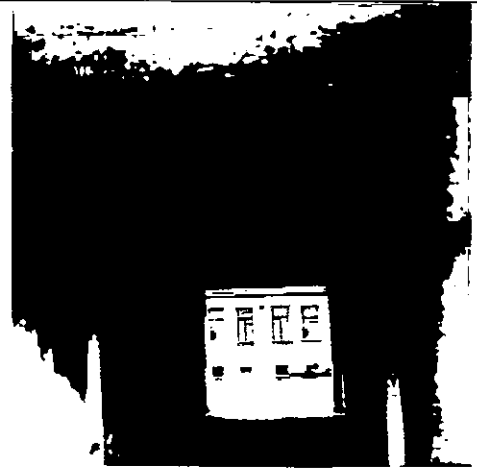
воротный проезд -  
местоположение (по 8-9-й оси)  
габариты, конфигурация, с  
подпружной аркой;

лестницы

лестница между уровнем  
вестибюля и нижней площадкой  
лестницы;

3 ступени;

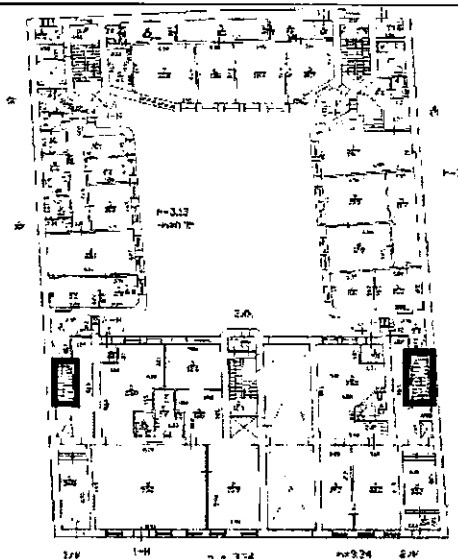
материал ступеней  
(известняковая плита),



лестницы 4Н(1), 7Н(1):  
(ведут с 1-го по 6-й этаж)

местоположение (по 1-й и 13 оси  
лицевого корпуса), габариты,  
конфигурация (двухмаршевые),  
на косоурах;

подшивка лестничных маршей  
оформлена штукатурными  
филенками в профилированной  
раме;



ограждение кованное, ажурное, из прутьев с декором растительного характера, стянуто верхней и нижней тетивой;



поручень деревянный, профилированный;



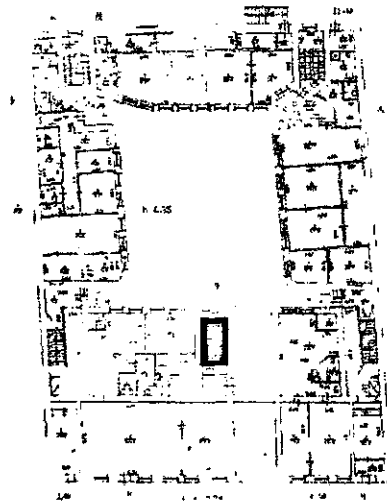
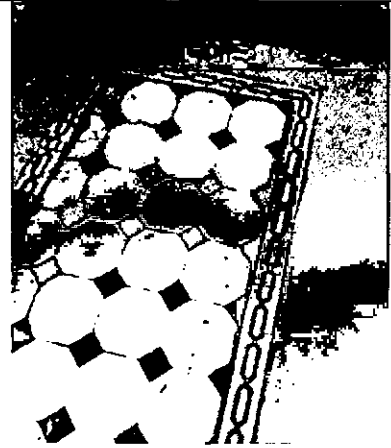
материал ступеней (известняковая плита),


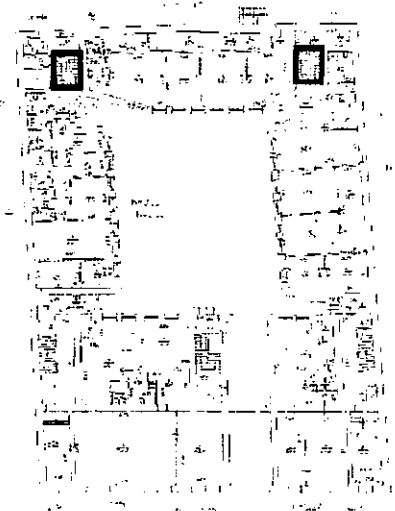



материал покрытия лестничных площадок (керамическая плитка синего и белого цвета с фризом по периметру;

в завершении лестничных пролетов плоское перекрытие; оформление перекрытия (рама штукатурная по периметру, розетка лепная, в обрамлении элементов растительного характера в центре;

лестница 1Н(2):  
(ведет с 1-го этажа на мансарду)



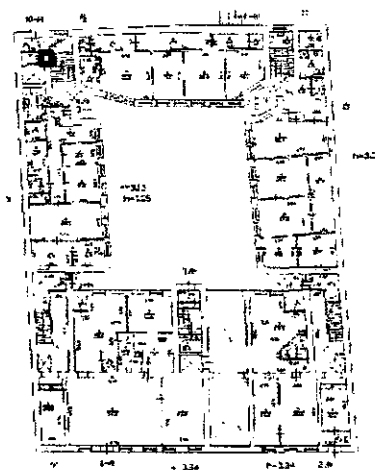
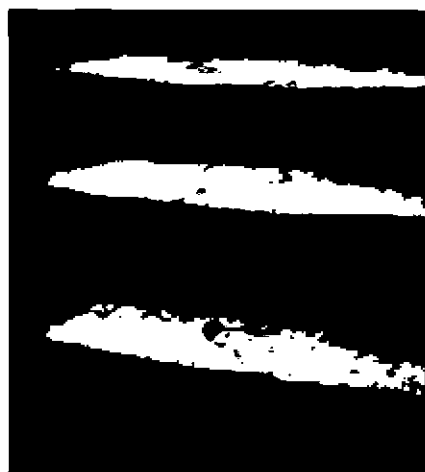
|  |  |   |   |
|--|--|---|---|
|  |  | <p>местоположение (северо-восточная стена дворового фасада), габариты, конфигурация (двухмаршевая), на косоурах; ограждение (вертикальные, металлические прутья);</p> <p>материал ступеней (известняковая плита),</p> <p>лестницы 10Н(1), 11Н(1):<br/>(ведут с 1-го по 6-й этаж)</p> <p>местоположение (северо-восточная стена дворового фасада), габариты, конфигурация (двухмаршевые), на косоурах;</p> |    |
|--|--|---|---|

ограждение из прутьев с перехватом и навершием из шаров, стянутое верхней и нижней тетивой ;





поручень деревянный, профилированный;

материал ступеней (известняковая плита),

помещение 10Н(1):





|    |  |  |   |
|----|--|--|---|
|    |  | арочный проем;   |    |
| 3. | Объемно-планировочное решение:               | историческое объемно-планировочное решение лестничных помещений;   |   |
| 4. | Архитектурно-художественное решение фасадов: | <p>архитектурное решение и декоративное оформление фасадов здания в стиле модерн, построенного архитектором Ван-дер-Гюхтом в 1906 г.;</p> <p>6-и этажный, с мансардой по центральной оси лицевого фасада, тремя эркерами;</p> <p>3 эркера-местоположение (по 3, 7, 11 осям, со 3-го по 5-й этаж, прямоугольные в плане);</p> <p>цоколь облицован гранитной скобой;</p> <p>характер отделки фасада – руст с гранитной цепой в уровне 1-2 этажа;</p> |    |

окрашенная гладкая штукатурка  
в уровне 3-6 этажа и мансарды;



кирпич в обрамлении оконных  
проемов 3-5 этажа;



проемы подвального этажа-  
местоположение, габариты,  
конфигурация (прямоугольные);



балконные и оконные проемы\*-  
местоположение, габариты,  
конфигурация (прямоугольные,  
остроугольные в мансарде);



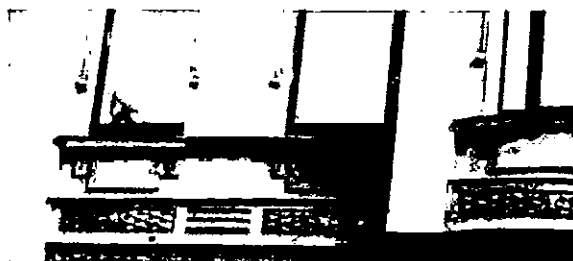
балконное и оконные  
заполнения- рисунок  
расстекловки и единообразие  
цветового решения;

\*по 3 оси 1-го этажа на месте  
оконного устроен дверной проем

оформление оконных проемов-наличники штукатурные, кессонированные, наличники в виде ниспадающей драпировки в уровне 2-го этажа;



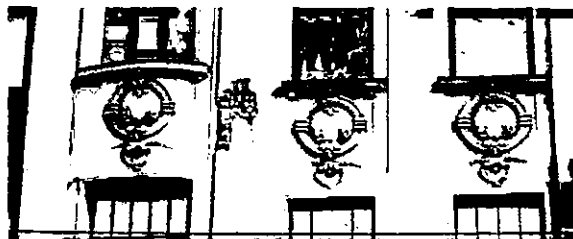
штукатурные, раскрепованные филенки в подоконном пространстве 3-го этажа;



фигурное кессонированное обрамление оконных проемов в уровне 4- 5 этажа;

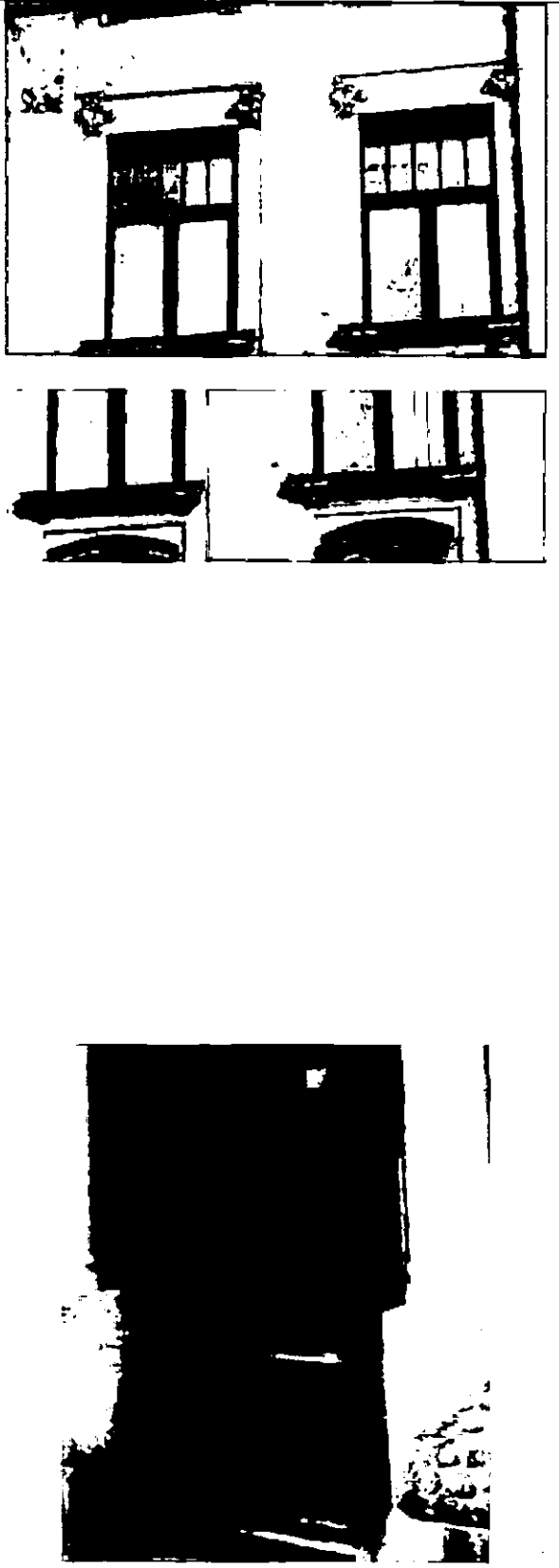


лепные патеры в подоконном пространстве 4-го этажа, включая эркеры;



лепная, стилизованная раковина под профилированным лучковым карнизом над оконными проемами 3-го этажа, включая эркеры;



|  |  |   |   |
|--|--|---|---|
|  |  | <p>лепные композиции растительного характера в верхних углах над оконными проемами 5 этажа;</p> <p>подоконные доски на кронштейнах;</p> <p>дверные проемы-местоположение (по 1,3,13 оси) габариты, конфигурация (прямоугольные);</p> <p>заполнение дверных проемов по 1, 13 оси- материал (дуб), конструкция (одностворчатое, полусветлое, с боковыми нестворными частями и фрамугой);</p> <p>оформление (филенки в профилированных рамах с рельефом «бусы», трехъярусное, в нижнем ярусе глухая филенка с резным элементом в виде диска, в центре которого резерв квадратной формы в обрамлении рельефа из листьев аканта), филенка среднего яруса с резными патерами; филенки верхнего яруса-остеклены, в средней филенке нижняя часть рамы приподнята над маленькой, глухой филенкой с лучковым верхним краем;</p> |  |
|--|--|---|---|

карниз с резьбой из иоников, листьев аканта, ложчатым рельефом на кронштейнах с резьбой растительно-геометрического характера;

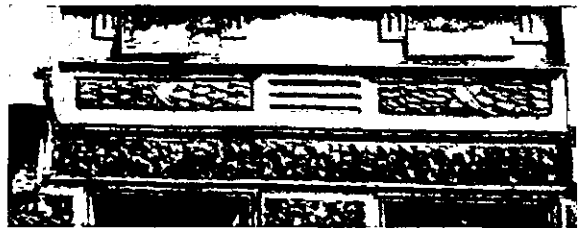
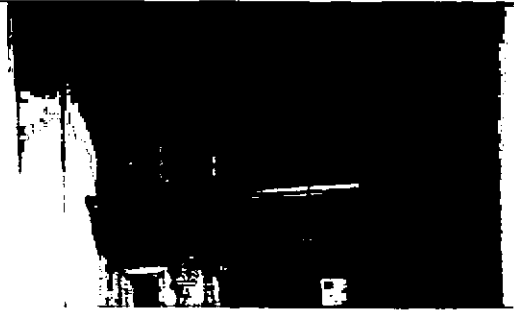
фрамуга- трехстворчатая, створки с остекление, в профилированных рамах с рельефом «бусы»;

оформление дверных проемов- по сторонам колонны с отштукатуренным фустом, капителью с лепными листьями лавра, на высоком плинте; на колонны опирается балка с профилированной штукатурной тягой по нижнему краю;

карниз с резьбой из иоников, листьев аканта, ложчатым рельефом;

фрамуга- трехстворчатая, створки с остекление, в профилированных рамах с рельефом «бусы»;

филенки с м рельефом из ветвей лавра перевитых лентой. местоположение (между 2 и 3 этажом);



вертикальное членение фасада:  
лопатки- местоположение ( между 1-2, 4-5 , 9-10, 12 и 13 осями с 3-го этажа по 6-й),  
оформление (штукатурные,  
фестонированный нижний край,  
карниз штукатурный,  
профилированный, лучковой формы);

фриз- местоположение (центральная часть фасада),  
оформление (узкие филенки в профилированных, лепных рамах с заполнением керамической плиткой зеленого цвета), между филенками лепные композиции из венков и элементов растительного характера;  
карниз лепной,  
профилированный над фризом, в центральной и боковых частях фасада;

оформление мансарды- штукатурные, вертикальные лопатки между оконными проемами;

карниз штукатурный,  
профилированный,  
местоположение (между 1-м и 2-м этажом)

карниз венчающий,  
штукатурный,  
профилированный, разорванный (прямой, лучковой);



балконы- местоположение (по 1 и 13 й оси в уровне 2-го и 4 этажа, 3, 7, 11 оси в уровне 6 этажа (над эркерами);

балконная плита- конфигурация (полукруглая, с профилем по краю), габариты, материал;

балконные ограждения- конфигурация (прямоугольные в плане в уровне 2 этажа по 1 и 13 оси, в уровне 6 этажа по 3 и 7 оси, полукруглые в плане в уровне 4 этажа по 1 и 13 оси, с дугообразным лицевым краем в уровне 6 этажа по 7 оси);

материал (черный металл), оформление (ажурное, с элементами растительно-геометрического характера- изогнутые прутья, круглые рамы);

звенья ограждения балконов над эркерам расположены между штукатурными тумбами;

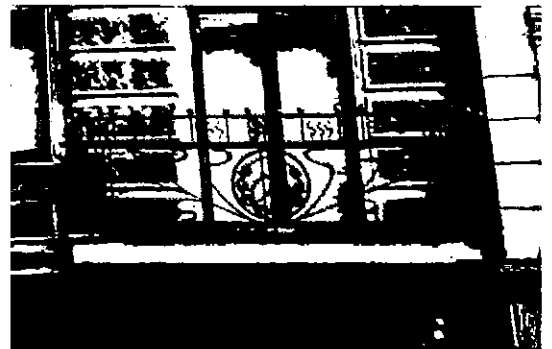
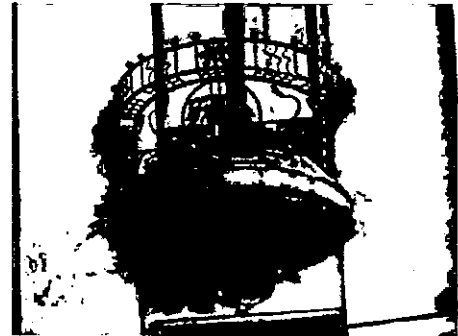
дворовые фасады:

характер отделки фасада- рустованная штукатурка в уровне 1, 2 этажа, окрашенная гладкая штукатурка в уровне 3-6 этажа;

6-ти этажные;

расскрепованные;

ризалит- местоположение (южный фасад);



эркер- местоположение (восточный фасад), конфигурация (с дугообразным лицевым краем);

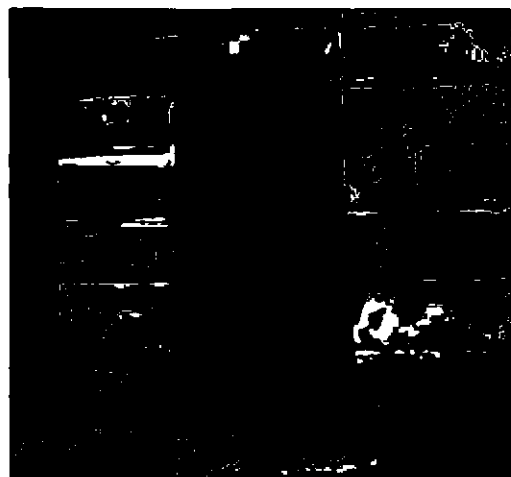
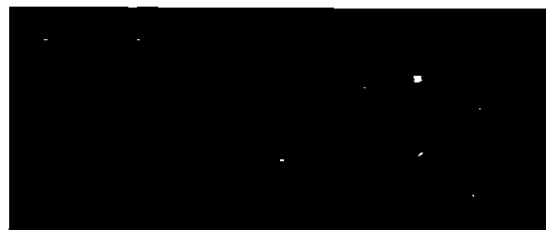
цоколь раскрепованный. облицован известняковой плитой;

проемы подвального этажа- местоположение, габариты, конфигурация (квадратные);

оконные проемы- местоположение, конфигурация (прямоугольные, арочной формы в уровне 6 этажа лестничных клеток), габариты;

исторический рисунок оконных заполнений; оформление оконных проемов- штукатурные, профилированные наличники, рустованные замковые камни, штукатурные филенки в подоконном пространстве;

дверные проемы- местоположение, габариты, конфигурация (прямоугольные);






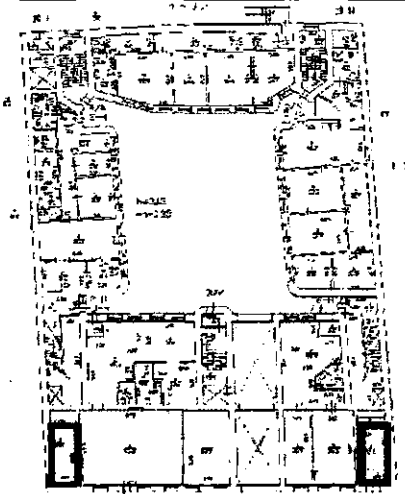

карнизы межэтажные и венчающий-штукатурные, профилированные, раскрепованные;



северный и западный фасады здания:

характер отделки фасадов-гладкая, окрашенная штукатурка.



|    |  |   |   |
|----|--|---|---|
|    |  |   |    |
| 5. | <p>Декоративно-художественное оформление интерьеров:</p> | <p>помещения 4Н(2) (32,2 кв.м.),<br/>7Н(1) (34,8 кв.м.):</p> <p>вестибюли</p> <p>помещения разделены на 2 части-тамбур и вестибюль;<br/>дверной проем- местоположение (между тамбуром и вестибюлем);<br/>заполнение дверного проема-дверь двухстворчатая;<br/>дверные ручки типа скоба;<br/>фрамуга филленчатая, с остеклением;</p> | <br> |

коробовый свод;  
 подпружная арка;  
 ниша в центре стены;

оформление свода – узкие, на всю ширину свода углубления в штукатурном слое, по углам которых лепные листья лавра;

карниз штукатурный, профилированный, с рельефом из иоников (по длине стен, включая стены тамбура);



оформление стен- зеркала штукатурные, между зеркалами уплощенные ниши с лепными ликторскими связками и триглифами, в верхней части стен лепные розетки, трубы и факелы, включая стены тамбура);

материал покрытия лестничных площадок (керамическая плитка синего и белого цвета с фризом по периметру).

