



ПРАВИТЕЛЬСТВО САНКТ-ПЕТЕРБУРГА
КОМИТЕТ ПО ГОСУДАРСТВЕННОМУ КОНТРОЛЮ, ИСПОЛЬЗОВАНИЮ
И ОХРАНЕ ПАМЯТНИКОВ ИСТОРИИ И КУЛЬТУРЫ

РАСПОРЯЖЕНИЕ

окуд

01.11.2021

№ 281-рп

**Об утверждении предмета охраны
выявленного объекта культурного наследия
«Особняк А.Н. Копец»**

В соответствии со статьей 3 Закона Санкт-Петербурга от 12.07.2007 № 333-64 «Об охране объектов культурного наследия в Санкт-Петербурге» и пунктом 3.12 Положения о Комитете по государственному контролю, использованию и охране памятников истории и культуры, утвержденного постановлением Правительства Санкт-Петербурга от 28.04.2004 № 651:

1. Утвердить предмет охраны выявленного объекта культурного наследия «Особняк А.Н. Копец», расположенного по адресу: Санкт-Петербург, Малый проспект П.С., дом 7а, литера А, согласно приложению к распоряжению.

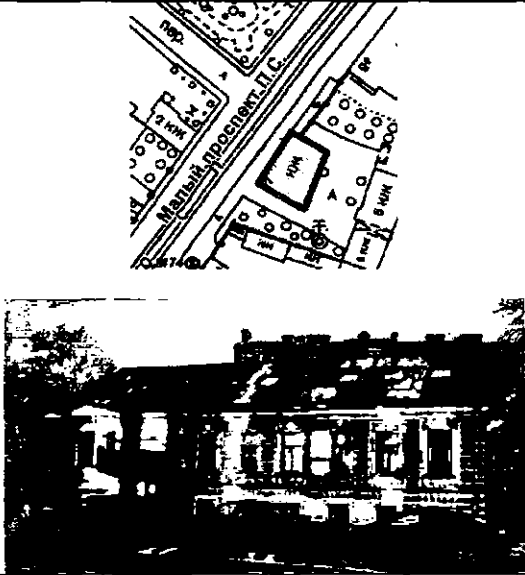

2. Начальнику отдела государственного реестра объектов культурного наследия Управления государственного реестра объектов культурного наследия обеспечить размещение настоящего распоряжения в электронной форме в локальной компьютерной сети КГИОП и его официальное опубликование.

3. Контроль за выполнением распоряжения возложить на начальника Управления государственного реестра объектов культурного наследия КГИОП.

Заместитель председателя КГИОП

Г.Р. Аганова

Предмет охраны выявленного объекта культурного наследия
«Обособляк А.Н. Копец»,
расположенного по адресу: Санкт-Петербург, Малый проспект П.С., дом 7а, литера А

№ п.п.	Видовая принадлежность предмета охраны	Предмет охраны	Фотофиксация
1	2	3	4
1	Объемно-пространственное решение:	<p>местоположение, габариты и конфигурация одноэтажного здания на высоком цоколе, включая трёхгранный объём эркера и аттиковую стенку с вазонами;</p> <p>существующие высотные отметки конька крыши и уклон кровли.</p>	
2	Конструктивная система:	наружные капитальные стены (местоположение, тип материала (кирпич)).	
3	Архитектурно-художественное решение фасадов:	<p>архитектурно-художественное решение фасадов выполнено в характере поздней эклектики;</p> <p>тип материала отделки цоколя – известняк;</p> <p>материал и характер отделки фасадов – сочетание гладкой окрашенной штукатурки и штукатурки «под шубу», руст;</p> <p>исторические оконные проемы – местоположение, габариты, конфигурация (прямоугольные, полуциркульный (торцевой фасад здания));</p> <p>рисунок расстекловки;</p>	

оформление оконных проемов цокольного этажа – штукатурные наличники, руст, замковый камень;

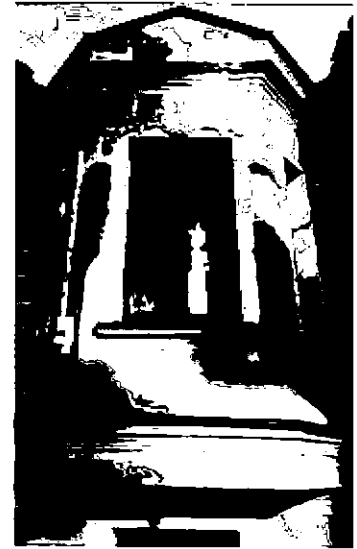
оформление оконных проемов 1-го этажа – профилированные наличники с лепными композициями из овальных медальонов в обрамлении лаврового венка и гирлянд, фланкированные пальмовыми ветвями, вписанные в фигурные филенки, под оконными проемами композиции из волотообразных завитков и растительного рисунка, фланкированные круглыми медальонами;

дверной проем – местоположение, конфигурация, габариты;



оформление дверного проема – лепная состоящая из овального медальона в обрамлении лаврового венка и гирлянд, фланкированный пальмовыми ветвями и подвешенными гирляндами, над медальоном надпись: «КОПЕЦ»; женские лепные маскароны на фигурных картушах в верхней части рустованных лопаток, фланкирующих парадный вход;

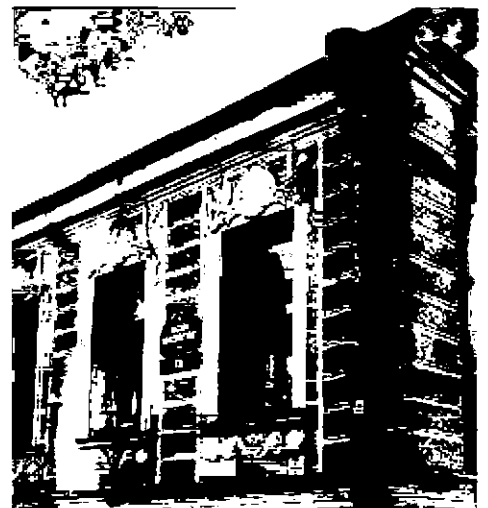
оформление трёхгранного в плане эркера - декоративные лепные волкюты;




межэтажный профилированный карниз;



рустованные лопатки, обработанные штукатуркой «под шубу» в межоконных простенках, в том числе и угловые;



	<p>аттиковая стенка с двумя вазонами над парадным входом — оформление профилированные штукатурные филенки, карниз аттиковой стенки - профиль;</p> <p>венчающий раскрепованный карниз.</p>	
--	---	--