



ПРАВИТЕЛЬСТВО САНКТ-ПЕТЕРБУРГА
КОМИТЕТ ПО ГОСУДАРСТВЕННОМУ КОНТРОЛЮ, ИСПОЛЬЗОВАНИЮ
И ОХРАНЕ ПАМЯТНИКОВ ИСТОРИИ И КУЛЬТУРЫ

РАСПОРЯЖЕНИЕ

окуд

21.10.2021

№ 257-рп

**Об утверждении предмета охраны
выявленного объекта культурного наследия
«Дом Е. Паульсен (Л. М. Харламова)».**

В соответствии со статьей 3 Закона Санкт-Петербурга от 12.07.2007 № 333-64 «Об охране объектов культурного наследия в Санкт-Петербурге» и пунктом 3.12 Положения о Комитете по государственному контролю, использованию и охране памятников истории и культуры, утвержденного постановлением Правительства Санкт-Петербурга от 28.04.2004 № 651:

1. Утвердить предмет охраны выявленного объекта культурного наследия «Дом Е. Паульсен (Л. М. Харламова)», расположенного по адресу: Санкт-Петербург, набережная канала Грибоедова, дом 109/8, литера А, (Санкт-Петербург, Грибоедова кан. наб., 109; Театральная пл., 8), согласно приложению к распоряжению.

2. Начальнику отдела государственного реестра объектов культурного наследия Управления государственного реестра объектов культурного наследия обеспечить размещение настоящего распоряжения в электронной форме в локальной компьютерной сети КГИОП и его официальное опубликование.

3. Контроль за выполнением распоряжения возложить на начальника Управления государственного реестра объектов культурного наследия.

Заместитель председателя КГИОП

Г.Р. Аганова

Предмет охраны выявленного объекта культурного наследия
«Дом Е. Паульсен (Л. М. Харламова)»,
расположенного по адресу: Санкт-Петербург, набережная канала Грибоедова, дом 109/8,
литера А, (Санкт-Петербург, Грибоедова кан. наб., 109; Театральная пл., 8).

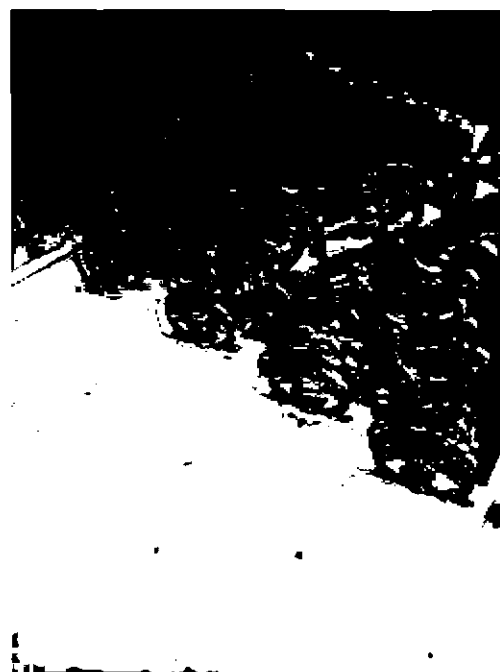
№ пп	Виды предмета охраны	Элементы предмета охраны	Фотофиксация
1	2	3	4
1.	Объемно-пространственное решение:	<p>местоположение, габариты и конфигурация «Г-образного» в плане шестиэтажного здания, (с воротным проездом в юго-восточной части, двумя ризалитами объемов парадных лестниц), оформляющего сопряжение Театральной площади и набережной канала Грибоедова;</p> <p>конфигурация и габариты крыши со слуховыми окнами, включая высотные отметки коньков и дымовые кирпичные трубы;</p> <p>материал окрытия кровли – металл.</p>	 <p>The top part of the image shows a site plan with the building's footprint and surrounding streets. The bottom part is an aerial photograph showing the building's location on the canal bank.</p>
2.	Конструктивная система:	<p>исторические внутренние и наружные кирпичные капитальные стены – местоположение, материал (кирпич);</p> <p>местоположение междуэтажных перекрытий;</p>	 <p>The image shows a detailed architectural floor plan of the building, with various rooms and structural elements labeled.</p>

исторические парадные лестницы:**Л1:**

парадная лестница, расположенная в северо-западной части здания: двухмаршевая, марши по косоурам, ступени из белого мрамора* с профилированным валиком; (*семь ступеней между уровнями вестибюля и промежуточной площадки первого-второго этажей утрачены);

**ограждение лестницы:**

литое чугунное, наборное из орнаментальных ажурных звеньев под деревянным профилированным поручнем* (до площадки пятого этажа);

**Л2:**

парадная лестница, расположенная в юго-восточной части здания, двухмаршевая, марши по косоурам, ступени из белого мрамора* с профилированным валиком; (*три ступени между уровнями вестибюля и промежуточной площадки первого-второго этажей частично утрачены);

**ограждение лестницы:**

литое чугунное, наборное из орнаментальных ажурных звеньев под деревянным профилированным поручнем.

3.

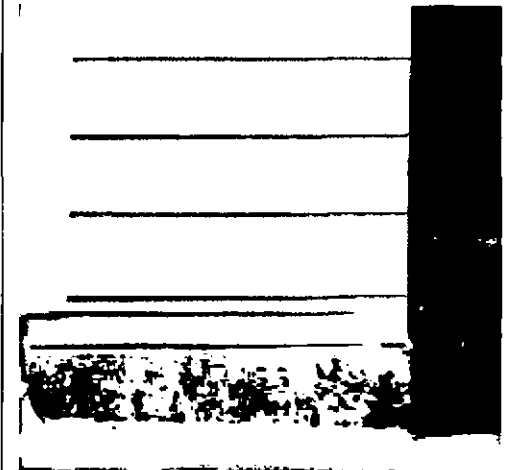
Архитектурно-художественное решение фасадов:

историческое архитектурно-художественное решение северо-западного лицевого фасада, обращенного к Театральной площади, и северо-восточного лицевого фасада, обращенного к набережной канала Грибоедова, в приемах раннего модерна, в том числе:

материал отделки цоколя - розовый природный гранит;

материал отделки фасада:
- рустованная штукатурка в уровне первого-третьего этажей;

- сочетание фактур гладкой окрашенной штукатурки и лицевого кирпича в уровне четвертого-шестого этажей;



эркеры:

два эркера трапециевидной в плане формы, расположенные по 9-10 световым осям северо-западного и по центральной оси северо-восточного фасада, шириной в две световые оси, в уровне третьего-пятого этажей;

лепные симметричные цветочные композиции в стилистике модерна, оформляющие основание эркеров;

балконы, завершающие эркеры;

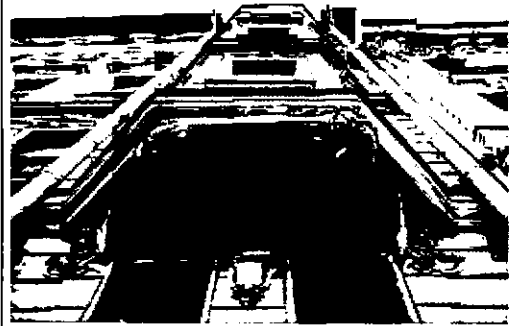
кованое металлическим ограждение балконов,

полукруглый в плане эркер, расположенный по четвертой световой оси северо-западного фасада, в уровне третьего-пятого этажей,

лепная цветочная композиция со стилизованным модульоном в стилистике модерна, оформляющая основание эркера;

два дугообразных в плане балкона повторяющих очертания скругленного угла здания, в уровне четвертого и шестого этажей;

ажурное кованое металлическое ограждение балконов с рисунком в стилистике модерна;



проем воротного проезда, завершенный прямой перемычкой, расположенный по седьмой-восьмой световым осям северо-восточного фасада;

исторические дверные проемы,

ведущие в вестибюли парадных лестниц:

местоположение (по четвертой световой оси северо-западного лицевого фасада и по шестой световой оси северо-восточного лицевого фасада), габариты, конфигурация (прямоугольная) исторических дверных проемов; исторический рисунок заполнения дверных проемов; оформление дверных проемов - фигурные профилированные наличники;

исторические оконные проемы:

местоположение, габариты, конфигурация (прямоугольная); исторический рисунок расстекловки оконных проемов, единое колористическое решение;

оформление оконных проемов и дверных проемов балконов:

- в уровне второго этажа: профилированные подоконные карнизы, тонкие наличники с лепным орнаментальным декором растительного характера в простенках оконных проемов; прямые плоские сандрики;

- в уровне третьего этажа: подоконные карнизы, подоконные доски, профилированные наличники со стилизованными дентикулами;



в уровне четвертого этажа:
 - подоконные профилированные карнизы,
 - гладкие наличники, профилированные сандрики;

в уровне пятого этажа:
 - подоконные карнизы;
 - подоконные ниши с вписанным в их поле орнаментальными растительными композициями;
 - гладкие наличники;

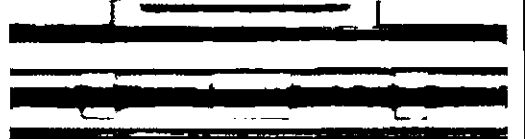
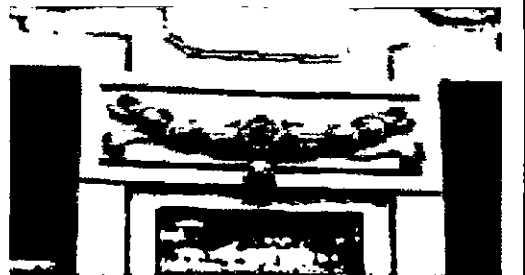
в уровне шестого этажа:
 - профилированные подоконные карнизы;
 - гладкие наличники;
 - лепные цветочные провисающие гирлянды в простенках оконных проемов;

элементы архитектурно-декоративной композиции фасада:

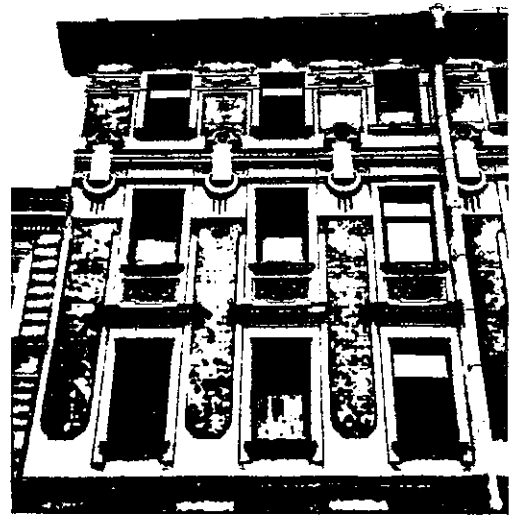
- профилированная междуэтажная тяга в уровне второго – третьего этажей;

- широкий фриз, ограниченный профилированными тягами, с лепным растительным орнаментом, вписанным в прямоугольные ниши по осям оконных проемов, между третьим и четвертым этажами;

- широкий фриз, ограниченный профилированными тягами, с чередующимися гладкими и фактурными панелями, стилизованными триглифами и сложными лепными элементами геометрического рисунка, ритмически организующий композицию лицевых фасадов;



-в простенках оконных проемов в уровне четвертого-пятого и шестого этажей - фигурные перспективные планки, обнажающие кладку лицевого кирпича с расшивкой швов;



-трапециевидное возвышение стены под карнизом, по четвертой световой оси северо-западного фасада;
-в тимпане - лепная рельефная геральдическая композиция;



-щипцы, декорированные нишами с трехцентровым завершением, в фигурных наличниках, обрамленные лепными композициями растительного характера в стилистике модерна;



- трехчастный аттик, венчающий угловую часть фасада;

-деревянный карниз с активным выносом на консолях;



дворовые фасады:

материал и характер оформления цоколя дворовых фасадов –лещадная скоба;

материал отделки фасадов – окрашенная штукатурка;

местоположение, габариты, конфигурация исторического воротного проезда;

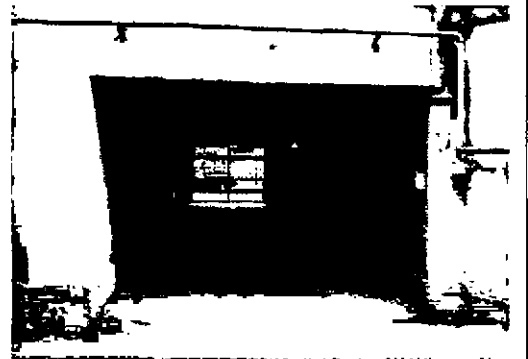
две колесоотбойные тумбы из природного розового гранита;

местоположение, габариты, конфигурация (прямоугольная, оконные проемы лестниц в уровне шестого этажа с полуциркульными перемычками) исторических оконных проемов в уровне второго – шестого этажей;

отметки высоты, габариты ширины оконных проемов в уровне первого этажа;

местоположение, габариты, конфигурация (прямоугольная), исторических дверных проемов;

деревянный карниз с активным выносом на консолях.



4. Декоративно-художественная отделка интерьеров:

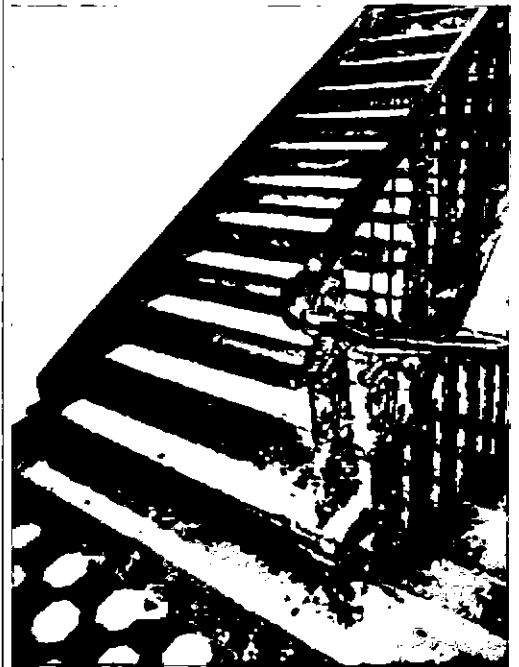
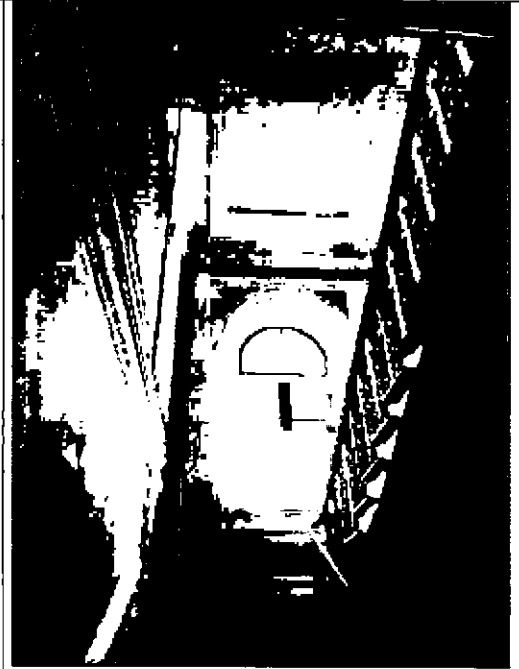
декоративно-художественная отделка интерьеров парадных лестниц Л1 и Л2:

профилированные рамы на стенах вестибюлей, лестничных клеток и в поле подшивки лестничных маршей;

профилированные наличники обрамляющие оконные проемы в уровне шестого этажа;

профилированные карнизы; профилированные рамы на потолках лестничных клеток и вестибюлей парадных лестниц;

высокая падуга в основании потолка лестничной клетки Л-2;



метлахская плитка – на полах
площадок лестничных клеток:
местоположение, рисунок
(геометрический орнамент), цвет.

