



ПРАВИТЕЛЬСТВО САНКТ-ПЕТЕРБУРГА
КОМИТЕТ ПО ГОСУДАРСТВЕННОМУ КОНТРОЛЮ, ИСПОЛЬЗОВАНИЮ
И ОХРАНЕ ПАМЯТНИКОВ ИСТОРИИ И КУЛЬТУРЫ
РАСПОРЯЖЕНИЕ

22.10.2021

окуд

№ 259-рп

**Об утверждении предмета охраны
объекта культурного наследия регионального значения
«Особняк Казалета Э.П. (Тенишевых)»**

В соответствии с подпунктом 10 пункта 2 статьи 33 Федерального закона от 25.06.2002 № 73-ФЗ «Об объектах культурного наследия (памятниках истории и культуры) народов Российской Федерации» и пунктом 3.12 Положения о Комитете по государственному контролю, использованию и охране памятников истории и культуры, утвержденного постановлением Правительства Санкт-Петербурга от 28.04.2004 № 651:

1. Утвердить предмет охраны объекта культурного наследия регионального значения «Особняк Казалета Э.П. (Тенишевых)», расположенного по адресу: Санкт-Петербург, Галерная улица, дом 5 (литера А), согласно приложению к настоящему распоряжению.

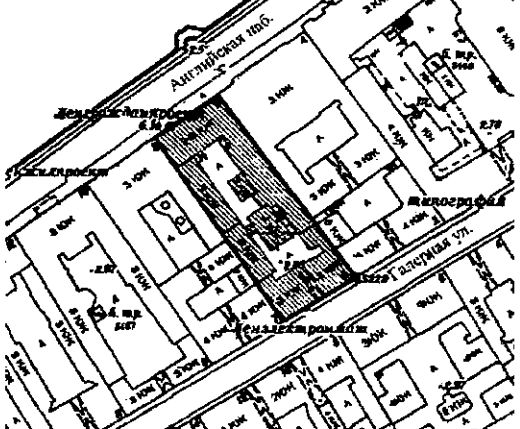
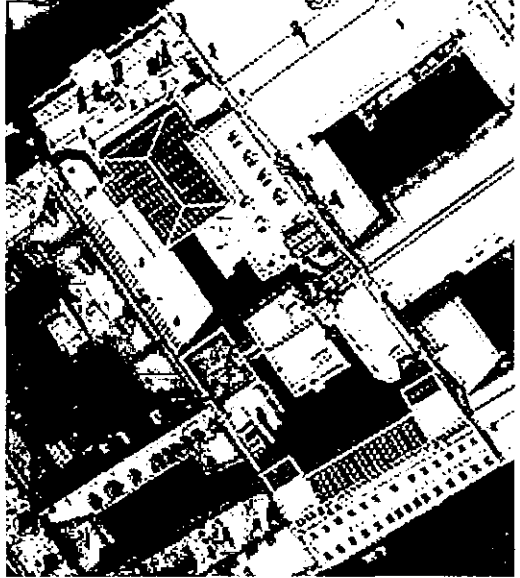

2. Начальнику отдела государственного реестра объектов культурного наследия Управления государственного реестра объектов культурного наследия обеспечить размещение распоряжения в электронной форме в локальной компьютерной сети КГИОП и его официальное опубликование.

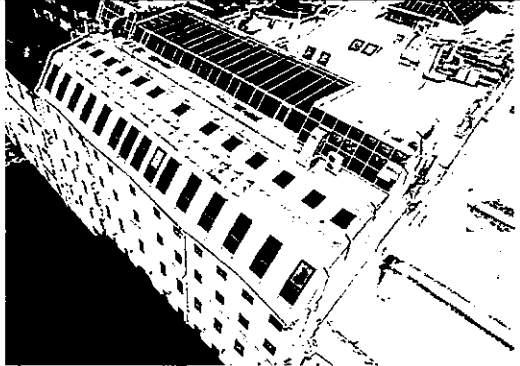

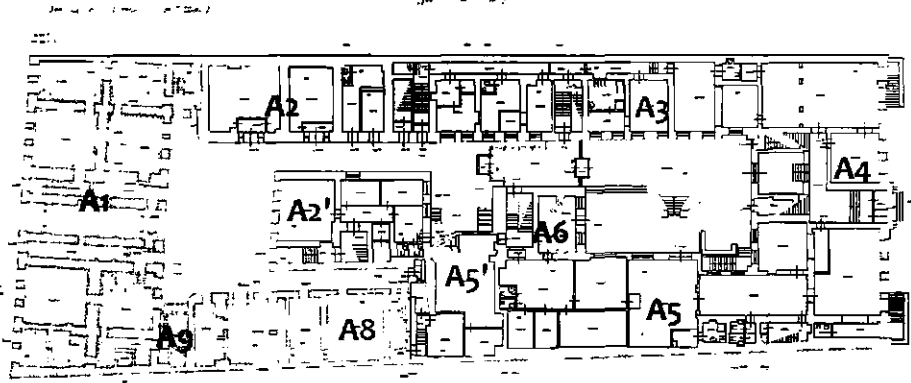
3. Контроль за выполнением распоряжения возложить на начальника Управления государственного реестра объектов культурного наследия.

Заместитель председателя КГИОП

Г.Р. Аганова

Предмет охраны
 объекта культурного наследия регионального значения
 «Особняк Казалета Э.П. (Тенишевых)», расположенного по адресу:
 Санкт-Петербург, Галерная улица, дом 5 (литера А)

№	Видовая принадлежность предмета охраны	Предмет охраны	Фотофиксация
1	Объемно-пространственное и планировочное решение территории:	местоположение границ территории; расположение на участке исторических лицевых и дворовых корпусов, формирующих систему внутренних дворов;	
2	Объемно-пространственное решение:	конфигурация в плане лицевых и дворовых корпусов; габариты лицевых и дворовых корпусов до отметки венчающего карниза: -пятиэтажный лицевой корпус А1 (4-5 этажи надстроенные); -четырёхэтажный корпус А2; -двухэтажный корпус А3; -двух-трехэтажный лицевой корпус А4; -двухэтажный корпус А5; -двухэтажный корпус А6; -четырёхэтажный корпус А8; -четырёхэтажный корпус А2'; крыша лицевого корпуса по Английской набережной (корпус А4) – высотные отметки коньков и карнизов;	 

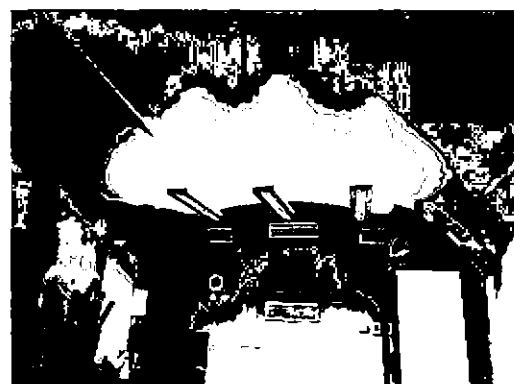
		<p>габариты и конфигурация лицевого ската крыши (корпус А4), включая фигурный аттик с лонетом и выступающие объемы мансардных окон, печные трубы;</p> <p>воротный проезд — историческое местоположение (по 7-й оси фасада лицевого корпуса А1), конфигурация (с коробовым завершением), габариты.</p>	  
3	<p>Конструктивная система (планы ПИБ, 2016 г.):</p>		

исторические конструкции:
 исторические наружные и внутренние капитальные стены – местоположение, материал;
 исторические отметки плоских междуэтажных перекрытий (для помещений без архитектурно-художественной отделки);
 исторические плоские перекрытия (для помещений с архитектурно-художественной отделкой);

кирпичные своды:

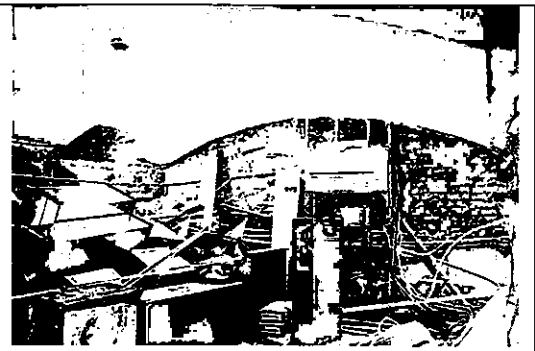
- воротный проезд лицевого корпуса А1:
 с коробовым завершением на подпружных арках;

- помещения подвального этажа:
 коробовые, в т.ч. с распалубками (корпуса А3, А4);



коробовые на столбах, в том числе с распалубками (корпус А5, пом 5Н(24), 5Н(25); корпус А4, пом. 5-Н (42);





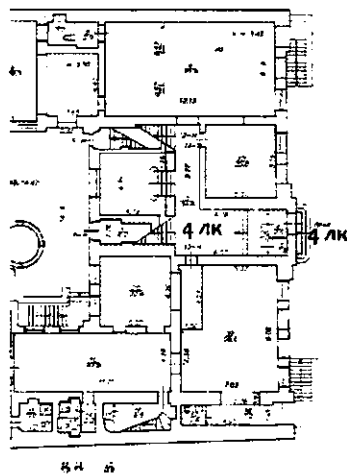
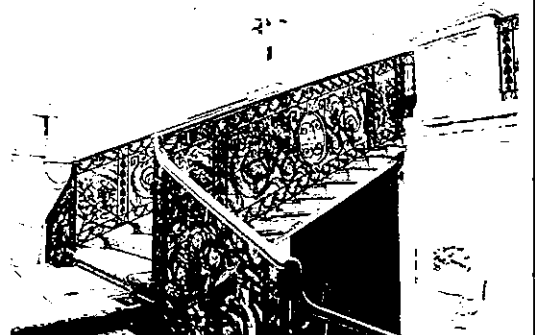
- помещения цокольного этажа:
коробовые, в т.ч. с распалубками
(корпуса А1, А9);



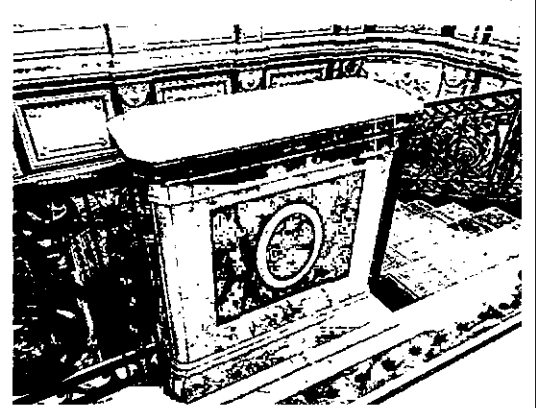
**исторические лестницы и
лестничные клетки:**

парадная лестница (4 ЛК) –
местоположение (центральная часть
корпуса А4), тип (распашная
четырёхмаршевая), конструкция (по
металлическим косоурам), габариты;

вид материала ступеней и площадок
(мраморная плита);

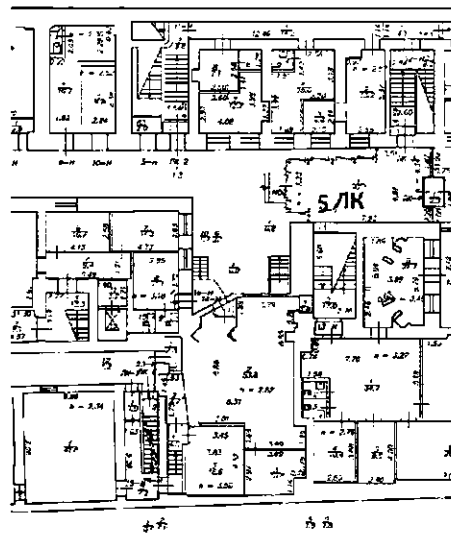


лестничное ограждение — вид материала (металл), техника исполнения (ковка), рисунок (стилизованный растительный орнамент; с позолоченными деталями, на мраморных филенчатых опорных столбах с профилированным верхним краем); поручни — конфигурация, габариты, вид материала (дерево);

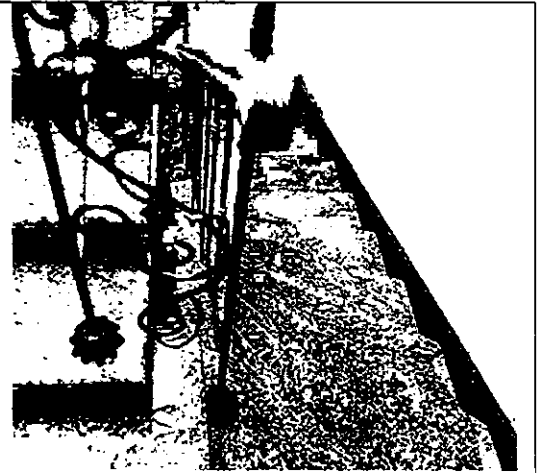
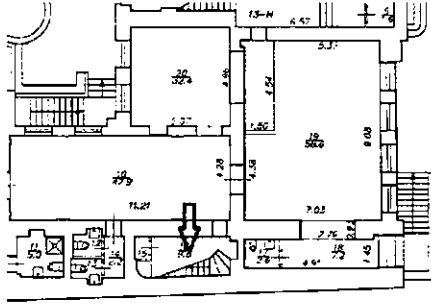


лестница межстенная одномаршевая (пом 13-Н(3): местоположение, конструкция, габариты);

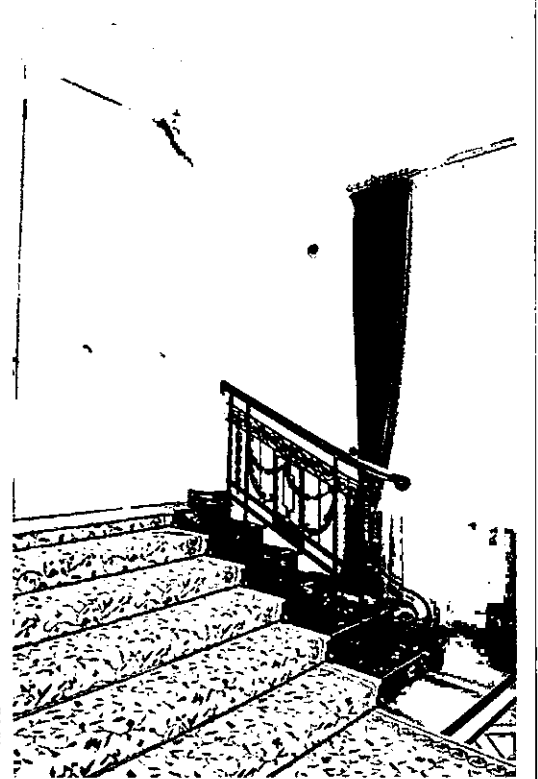
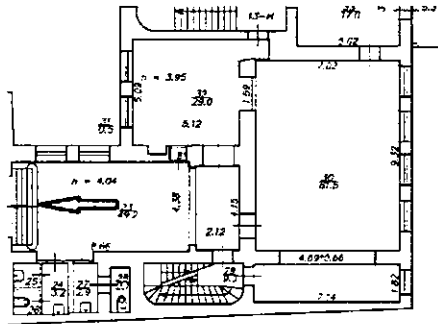
лестница 5 ЛК: тип (двухмаршевая), конструкции (по косоурам);



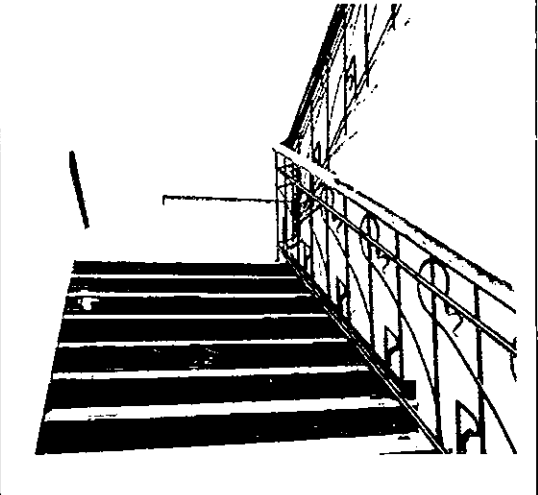
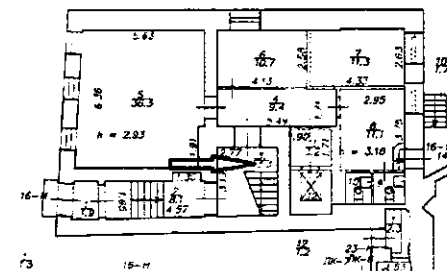
лестница в восточной части корпуса А-4: конструкция (пристенная на площадках со сводами)



лестница из помещения 13 Н(23) в 13Н(21), 2 этаж: тип (одномаршевая) вид материала ступеней (мраморная плита), лестничное ограждение – вид материала (металл), техника исполнения (ковка), рисунок (стилизированный растительный орнамент);






лестница в корпусе А-2': тип (двухмаршевая), конструкции (по косоурам), лестничное ограждение: вид материала (металл), техника исполнения (ковка), рисунок (в характере стиля «модерн»): поручни – деревянные, профилированные;



4

Объемно-планировочное решение:

объемно-планировочное решение в габаритах капитальных стен, в т.ч. лестничных клеток и помещений с декоративно-художественной отделкой, указанных в п.б.

5	<p>Архитектурно-художественное решение фасадов:</p>	<p>архитектурно-художественная композиция лицевых фасадов по Английской набережной и Галерной улице в приемах эклектики;</p> <p>Лицевой фасад по Английской набережной (корпус А4): архитектурно-художественное решение;</p> <p>материал и характер фасадной поверхности (известняковый цоколь, ленточный руст 1-го этажа с фактурной штукатуркой);</p> <p>конфигурация оконных и дверных проемов;</p> <p>исторический рисунок и материал заполнений оконных и дверных проемов;</p> <p>элементы архитектурно-декоративной композиции фасада, в том числе декоративное оформление оконных проемов 1-2-го этажей;</p> <p>оконные проемы: прямоугольной формы с профилированными наличниками и замковыми камнями с листом аканта и лентами 1-го этажа; с лучковой перемычкой, профилированными наличниками и замковыми камнями с дубовыми и плодовой гирляндами – 2-го этажа; с полуциркульной перемычкой, замковым камнем с дубовыми и плодовой гирляндами, профилированным архивольтом, опирающимся на антаблемент, поддерживаемый гермами в виде кариатид; мансардные; люкарна с профилированным наличником и замковым камнем – центрального аттика;</p> <p>фигурный аттик с лучковым завершением, стилизованными пилястрами, лепным декором и люкарной – центральной части фасада;</p>	   
---	---	---	--

оформление двух раскреповок в уровне 2-го этажа массивными каннелированными кронштейнами, декорированными листьями аканта, ложной балюстрадой в подоконном простенке, трехчетвертными колоннами с капителями композитного ордера, фланкирующими оконный проем, гладким фризом с профилями по верхнему и нижнему краю и лучковым фронтончиком с дентикулами и модульонами – северо-восточной и северо-западной частей фасада;

вертикальное членение фасада трехчетвертными каннелированными колоннами с капителями композитного ордера и пилястрами аналогичного декора и ордера, в т.ч. угловыми – 2-го этажа;

горизонтальное членение фасада гладкими фризами, межэтажными профилированными тягами, подоконным профилированным карнизом и межэтажным профилированным карнизом с поясом иоников;

профилированный раскрепованный венчающий карниз;

карниз антаблемента с дентикулами; лепной декор: декоративные кронштейны и профилированные прямоугольные рамки в подоконных простенках 2-го этажа; фигурные филенки в профилированном обрамлении с композициями из картуша, рокайля, цветов и растительных завитков, композиции из картуша, двух путти и плодовых гирлянд – над оконными проемами 2-го этажа; массивные консоли, путти с дубовой гирляндой и профилированные рамки геометрического характера – аттика центральной части фасада;



балкон на массивных каннелированных кронштейнах, декорированных листьями аканта, с рядом иоников на балконной плите, с ограждением в виде филенчатых опорных столбов и балясин, — центральной части фасада;



дверной проем с деревянным полусветлым филенчатым двустворчатым заполнением с порезкой и фрамугой, в профилированной раме;



кованый ажурный козырек треугольных очертаний, поддерживаемый двумя металлическими столбами в виде стилизованных колонн;

ограждение кровли с филенчатыми опорными столбами и глухими филенчатыми участками, а также балясинами — между ними;



Лицевой фасад по Галерной улице
(корпус А1):
архитектурно-художественное
решение;

материал и характер фасадной
поверхности (известняковый цоколь,
руст 1-го этажа);

конфигурация оконных и дверных
проемов;

единообразии рисунка заполнений
оконных и дверных проемов;

элементы архитектурно-декоративной
композиции фасада, в том числе
декоративное оформление оконных
проемов 1-2-го этажей;

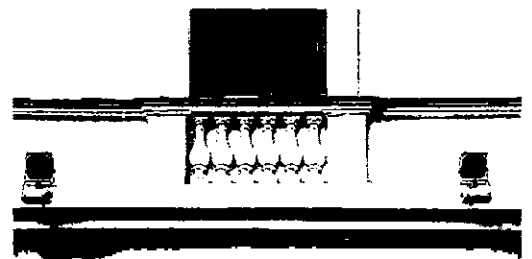
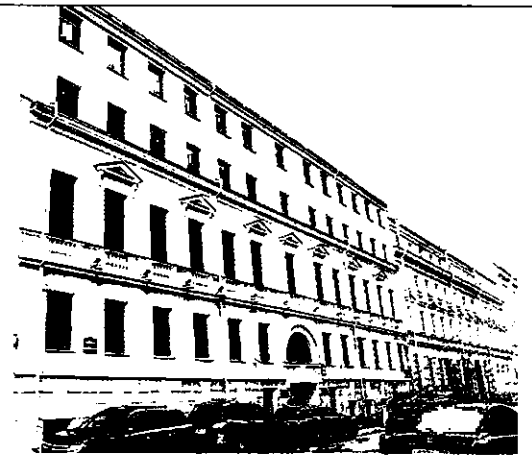
Оконные проемы: прямоугольной
формы без обрамления – 2-го этажа, с
замковым камнем – 1-го этажа; с
профилированными наличниками и
треугольными сандриками – 3-го
этажа; полуциркульной формы – 2-го
этажа;

горизонтальное членение фасада
межэтажным и подоконными
профилированными карнизами;

профилированный венчающий карниз;

декоративное ограждение в виде
опорных столбов и балясин – в
подоконных простенках 3-го этажа;

проезд во двор с веерным замковым
камнем;



Дворовый фасад по Английской набережной (корпус А4):
архитектурно-художественное решение;

материал и характер фасадной поверхности (известняковый цоколь, руст 1-го этажа; рустованные и с фактурной штукатуркой лопатки);

единообразии рисунка заполнений оконных и дверных проемов;

конфигурация оконных и дверных проемов;

элементы архитектурно-декоративной композиции фасада:

-вертикальное членение фасада рустованными (в т.ч. фактурной штукатурки) лопатками на уровне 1, 2 и 3-го этажей, а также гладкими лопатками – в межоконных простенках 2-го этажа;

-горизонтальное членение фасада профилированными межэтажными тягами и карнизами, в т.ч. с рядом иоников, а также профилированным подоконным карнизом и фризами с прямоугольными филенками; профилированный венчающий карниз;

-оконные проемы: прямоугольной формы с профилированными наличниками и с прямыми сандриками; с лукообразными сандриками, соединенными между собой, и замковым камнем, декорированным листом аканта; а также с полуциркульной перемычкой, фланкированные пилястрами, с фризом с триглифами и профилированным карнизом;

прямоугольные филенки с профилем по периметру;

дверные проемы в профилированных рамах: 2 – с замковым камнем «алмазная грань», 1 – с профилированным карнизом на стилизованных кронштейнах «алмазная грань»;

аттик с гладкими опорными столбами и профилированными прямоугольными рамами;



Дворовый фасад. Театральный флигель (корпуса А5, А6):
архитектурно-художественное решение;

материал и характер фасадной поверхности (известняковый цоколь, руст 1-го этажа);

единообразие рисунка заполнений оконных и дверных проемов;

конфигурация оконных и дверных проемов;

элементы архитектурно-декоративной композиции фасада:

горизонтальное членение фасада профилированными межэтажными тягой, карнизами: с рядом иоников и в межоконных простенках; профилированный венчающий карниз;

угловые рустованные лопатки (фактурная штукатурка) – правой части флигеля;

профилированные рамки геометрического характера – 2-го этажа;

дверной проем с лучковым завершением, в гладком обрамлении и с замковым камнем «алмазная грань»;

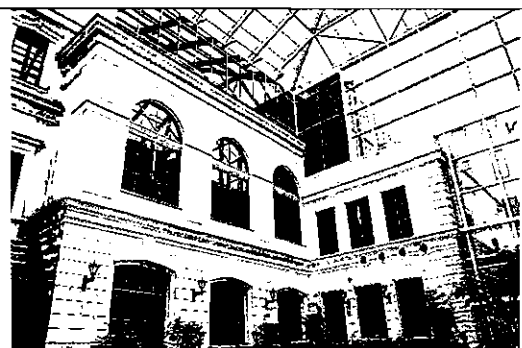
оконные проемы: прямоугольной формы – без обрамления и с замковым камнем; с лучковой перемычкой, наличниками и замковым камнем «алмазная грань»; с полуциркульной перемычкой, фрамугой, профилированным архивольтом с замковым камнем;

аттик с гладким опорным столбом и профилированной прямоугольной рамой – над правой частью фасада;

Дворовые фасады (корпуса А2, А3, А8, А9):
архитектурно-художественное решение;

материал и характер фасадной поверхности (известняковый цоколь, руст 1-го этажа);

конфигурация оконных и дверных проемов;



элементы архитектурно-декоративной композиции фасада:

горизонтальное членение фасада межэтажными тягами, в т.ч. профилированными, и подоконными карнизами; венчающий карниз;

дверные проемы в профилированных обрамлениях;

оконные проемы прямоугольной формы с профилированными наличниками; без обрамления и с замковым камнем, в т.ч. трехчастным веерным – 1-го двора;

Дворовый фасад (корпус А2’):
архитектурно-художественное решение;

материал и характер фасадной поверхности (известняковый цоколь, облицовка 1-го этажа кирпичом);

единообразие рисунка заполнений оконных и дверных проемов;

конфигурация оконных и дверных проемов;

элементы архитектурно-декоративной композиции фасада:

оконные проемы прямоугольной формы, с лучковой и полуциркульными перемычками – без обрамления, с гладкими наличниками с фигурной верхней частью;

профилированный подоконный карниз;

профилированный венчающий карниз;



балконы с ажурными металлическими ограждениями;

лепной декор: прямоугольные филенки с профилем по периметру, филенки геометрического характера, гладкой и фактурной штукатурки – в подоконных простенках; тирсы – над оконными проемами 3-го этажа; вертикальные тяги – в межоконных простенках 4-го этажа;



дверной проем в гладком обрамлении;



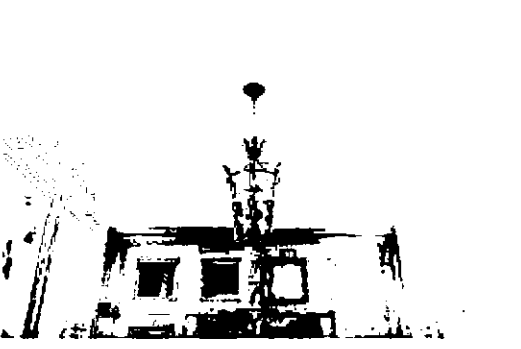



металлический козырек треугольных очертаний на ажурных кронштейнах;

фигурный щипец;

металлическое ограждение кровли ажурного рисунка;



6	<p>Декоративно-художественное оформление интерьеров и предметы ДПИ (лестницы и вестибюли):</p>	<p>Корпус по Английской набережной (корпус А4): дверное заполнение: полусветлое, деревянное, филенчатое, двустворчатое, с фрамугой (воссоздано по проекту 1995-1996 гг.).</p> <p>Профилированные рамы геометрического характера – стен вестибюля;</p> <p>Вестибюль – 4ЛК (3): Тамбур двойной дубовый с дверным заполнением – двустворчатый, по три филенки в каждой створке, с порезкой в виде венков и лент.</p> <p>Лепной декор стен и потолка: профилированные тяга в нижней части стен и карниз в завершении; профилированные и орнаментальные прямоугольные рамы.</p>	   
---	--	--	--

Массивные кронштейны в виде фигуры Геракла, поддерживающие потолок перехода к площадке 1-го этажа; в нижней части декорированы лавровой гирляндой, колчаном со стрелами, листьями аканта, завершены волотообразным завитком.

Лепной декор потолка: профилированные тяги по периметру – вестибюля; орнаментальные рамы – перехода к площадке 1-го этажа.



Площадка 1-го этажа – 4ЛК (3):

Покрытие пола мраморной плиткой (воссоздано по проекту 1995-1996 гг.).

Дверные заполнения с латунной фурнитурой: дубовые, двустворчатые, по три филенки в каждой створке; с порезкой в виде пальметт, ложчатого орнамента и лаврового венка.

Лепной декор стен: орнаментальные рамы геометрического характера, в т.ч. с лепными композициями из лавровых ветвей, шлема и жезла Гермеса, якоря, флага, цветочного венка и лент; тяги и профилированный карниз с рядом иоников.



Лепной декор потолка: плафон с профилированными и орнаментальными рамами геометрического характера.



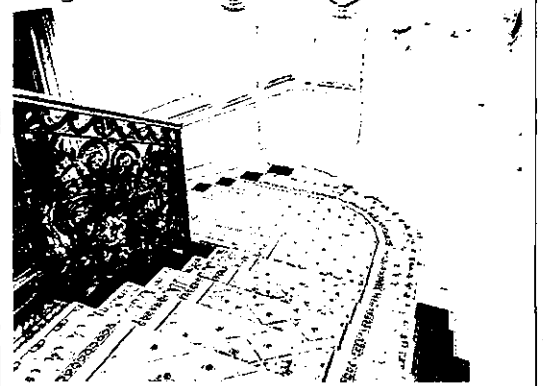
Парадная лестница 4ЛК:

Ниши с профилированным архивольтом, богато декорированным замковым камнем, лепными гирляндами, профилированным карнизом с орнаментальными рядами; в основании ниш – постаменты с профилированным верхним краем, овальным картушем, меандровыми завитками и провисающими растительными гирляндами – в уровне 2-го этажа.

В каждой нише – по торшеру в виде женской фигуры, держащей в руках светильник (торшер).

Торшер в виде гипсовых аллегорических женских фигур с бронзовыми светильниками в руках. Светильники состоят из основного стержня в виде жезла и прикрепленных к нему в верхней части двух кронштейнов, соединенных гирляндой, декорированных цветами и листьями, с орнаментальными плафондержателями в форме неглубокой чаши. Стержень венчает стилизованная балясина. В основании стержня – направленный вниз бутон. Время: 2-я пол. 19 в. Размеры: в. – 80 см., ш. – 65 см., гл. – 50 см.

Арочные проемы с профилированным архивольтом, богато декорированным замковым камнем, лепными гирляндами и растительными композициями в верхней части, с вписанными оконными проемами геометрической расстекловки, фланкированные каннелированными пилястрами с капителями композитного ордера и листьями аканта в нижней части.



Камин средистенный, белого с серыми прожилками мрамора. Топка и таган – чугунные. Топочное отверстие полуциркульной формы с профилем по краю, обшито окрашенным металлическим листом, фланкировано мраморными филеичатыми пилястрами, декорированными вертикальной орнаментальной полосой из дукатов, цветочной гирляндой и розеткой – на стилизованной капители. Аналогичные пилястры – на боковых сторонах камина. Мраморное обрамление топочного отверстия в виде профилированной рамы с фигурными углами. В завершении камина – филеичатый фриз с ложчатым орнаментом, цветочными розетками и прямоугольной плакеткой в центре, декорированной цветочными гирляндами, короной, факелом и колчаном со стрелами. Надкаминная полка профилирована по краю, с выносом. Время: 2-я пол. 19 в. Размеры: в. – 115 см., ш. – 180 см., гл. – 40 см.

Зеркало надкаминное с полуциркульным завершением, в гипсовой профилированной раме с орнаментальными рядами, в т.ч. рядом иоников, замковым камнем с лавровыми ветвями и лентами, а также с филеичатыми лопатками, декорированными растительными гроздьями. Время: 2-я пол. 19 в. Размеры: в. – 200 см., ш. – 60 см.

Лепной декор стен: профилированные тяги, ряды иоников, бус; филеички геометрического характера – профилированные и орнаментальные, в т.ч. с вынутыми углами, круглыми розетками, композициями растительного орнамента; панно с композициями из пирующих путти (?) с гирляндами, чашами и лирами в руках; фриз с прямоугольными филеичками и кронштейнами с листьями аканта, карниз с дентикулами и орнаментальными рядами.



		<p>Каннелированные пилястры с капителями композитного ордера и листьями аканта в нижней части, в т.ч. с примыкающими к ним аналогичными полупилястрами.</p> <p>Дверные проемы в профилированном обрамлении с «ушками», волотами, порезкой в виде растительной гирлянды, сложнопрофилированным карнизом с дентикулами и орнаментальными рядами, а также с дверным заполнением – деревянным двустворчатым, с филенками с вынутыми углами, профилями и резными орнаментальными рядами по периметру, круглыми розетками и тройными венками. Дверные заполнения окрашены.</p> <p>Лепной декор потолка: плафон с профилированными и орнаментальными рамами геометрического характера, в т.ч. с композициями растительного характера и цветочными розетками; ложчатый орнамент и листья аканта в легких паддугах; центральная розетка с листьями аканта в круглой рамке растительным орнаментом, цветами и завитками.</p>	  
	<p>Залы и гостиные:</p>	<p>Красная гостиная – пом. 12-Н(8):</p> <p>Покрытие пола паркетом с геометрическим рисунком по периметру (воссоздано по проекту 1995-1996 гг.).</p>	

Обшивка стен резными дубовыми панелями: в нижней части прямоугольные филенки, в т. ч. с вынутыми углами и профилем по периметру, в верхней – фриз с филенками «алмазная грань» и круглыми розетками с гуттами.

По периметру помещения – дубовые гермы с резными капителями композитного ордера, с общей верхней частью в форме капители, декорированной завитками резным львиным маскароном.

Гермы филенчатые, декорированы порезкой в виде картуша, листьев аканта, растительно-ягодных гирлянд. 4 двоянных, 4 одинарных герм.

Дубовые пилоны с капителями композитного ордера, над ней – стилизованная капитель с растительными завитками и резным львиным маскароном. На постаментах – порезка в виде растительного орнамента, гирлянд, фруктов и картушей. 2 двоянных, 2 одинарных пилона.

Оконные проемы с заполнениями и латунной фурнитурой.



Дверные проемы в профилированном обрамлении, с дубовыми двустворчатыми заполнениями с филенками геометрического характера, в т.ч. с вынутыми углами, круглыми розетками и профилем по периметру (воссоздано по проекту 1995-1996 гг.).

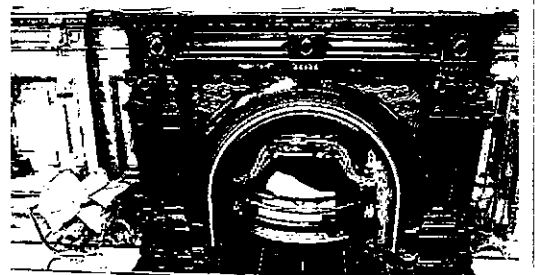
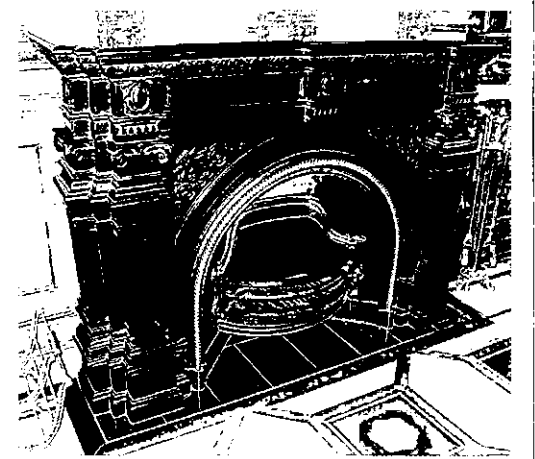
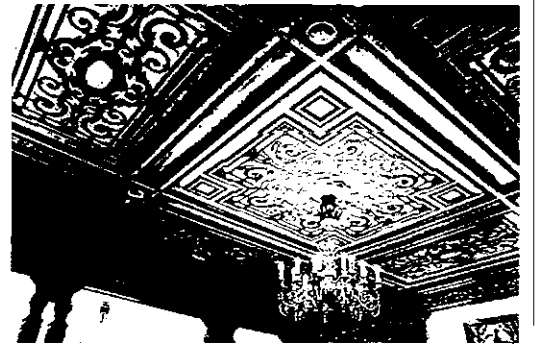
Отделка потолка: плафон с профилированными рамками геометрического характера, в т.ч. с композициями из картушей и растительных завитков. Окрашено под дерево.

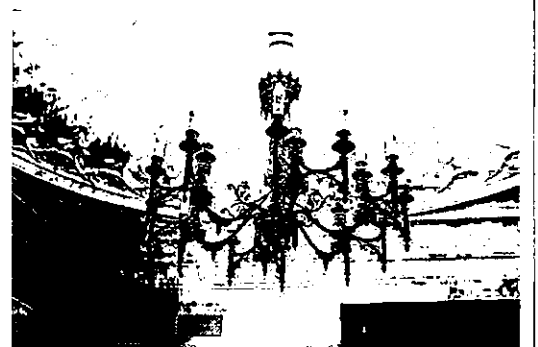
Камин средистенный, черного камня, на сложнопрофилированном раскрепованном плинте. Топочное отверстие в форме арки с замковым камнем и полосой резного «крученого жгута» по краю, фланкировано стилизованными филенчатыми гермами с капителями ионического ордера (аналогичные гермы – на боковых сторонах камина). Над аркой – резкой растительный орнамент. В завершении фриз с прямоугольными филенками «алмазная грань», картушами и полосками гутт, орнаментальный ряд и профилированный раскрепованный карниз. Время: 2-я пол. 19 в. Размеры: в. – 120 см., ш. – 160 см., гл. – 45 см.

Готическая гостиная – пом. 12-Н(10):

Оконные проемы с заполнениями и латунной фурнитурой.

Дверные проемы с двустворчатыми дубовыми заполнениями, с дубовыми откосами в характере готики.





Театральный зал – пом. 13-Н(21):

Лепная отделка стен: профилированные тяги; пилястры с прямоугольными филенками с профилем по периметру; сдвоенные пилястры с капителями композитного ордера; лепные профилированные рамки геометрического характера; арочные проемы с профилированным архивольтом и замковым камнем, декорированным листом аканта и растительными гирляндами, в т.ч. с вписанными оконными проемами; карниз с дентикулами и орнаментальными рядами.

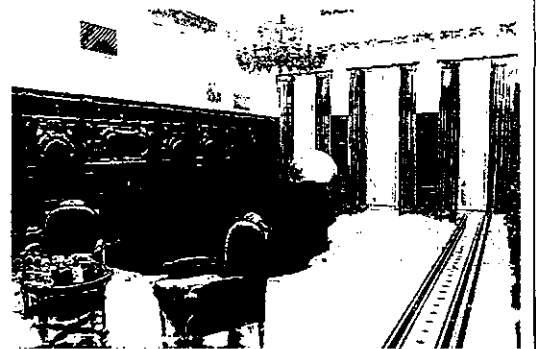


Лепная отделка потолка: плафон с профилированными и орнаментальными рамами геометрического характера; легкие паддуги, декорированные ложчатым орнаментом и листьями аканта, центральная розетка с листьями аканта в центральной части, с растительными завитками и цветами.

Дубовая столовая – пом. 13-Н(35):

Покрытие пола паркетом с геометрическим рисунком по периметру и геральдическими изображениями в угловых частях (воссоздано по проекту 1995-1996 гг.).

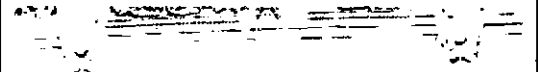
Обшивка стен дубовыми панелями: нижняя часть с профилями, прямоугольными филенками «алмазная грань», филенками геометрического характера, резными гермами с филенками и плодово-растительными гирляндами, фриз с порезкой растительного характера, резной ряд иоников.



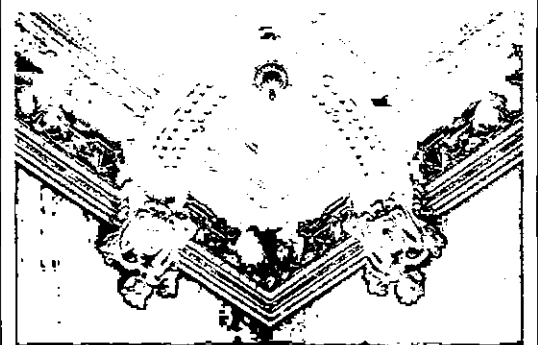
Верхняя часть с профилированными филенками и уплощенными нишами геометрического характера, фигурами рычащих львов, держащих в передних лапах картуши, филенчатым фризом с порезкой растительного характера и орнаментальным карнизом с картушами.



Дверные проемы в орнаментальном обрамлении, с дубовыми заполнениями – двустворчатыми, филенчатыми. Декор аналогичен декору стальных панелей.

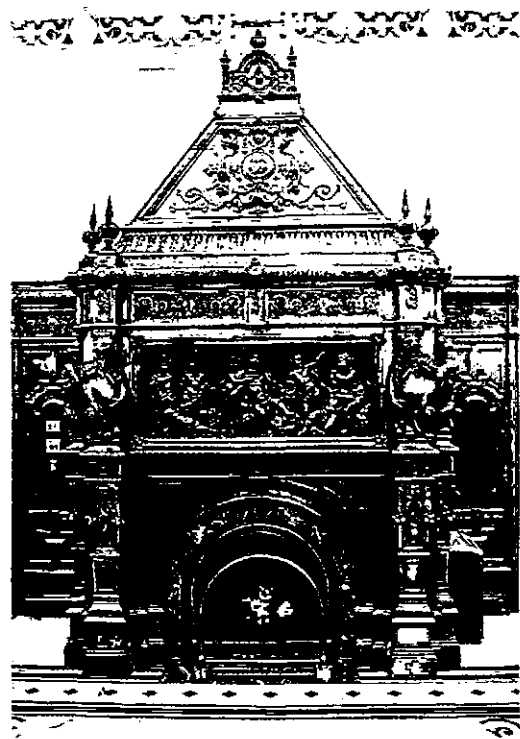
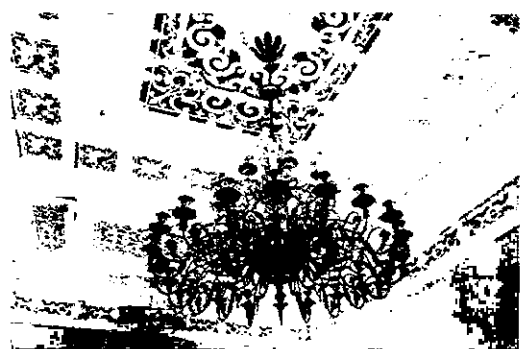
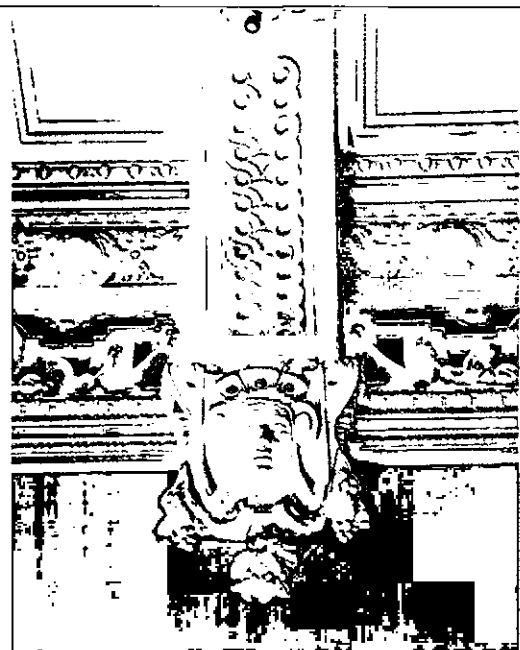


Лепной фриз с орнаментальными рядами и кронштейнами, декорированными в нижней части глодами и маскаронном; поле фриза декорировано геометрическим орнаментом, картушами, маскаронами, гирляндами и розетками.

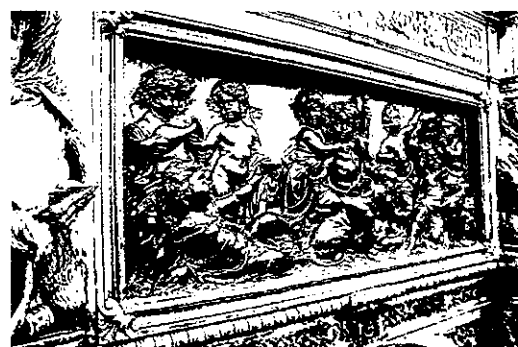
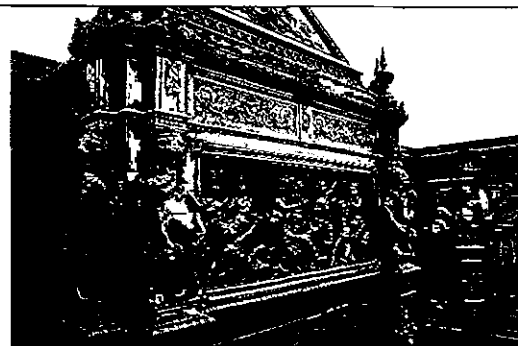


Лепная отделка потолка: плафон с выступающими орнаментальными ребрами с фигурными балясинами в точке пересечения; орнаментальными рядами по периметру; прямоугольными филенками с профилем и орнаментом по периметру, с лепными композициями из геометрического и стилизованного растительного орнаментов, картушей с вензелем.

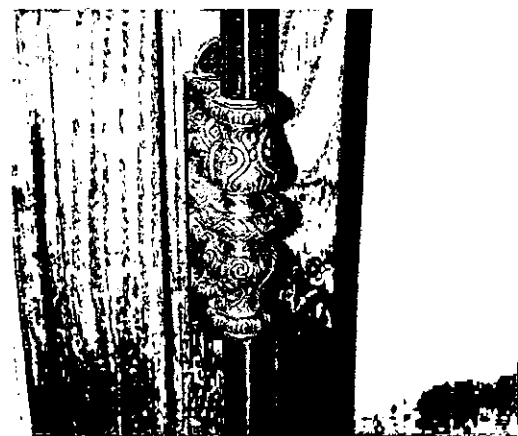
Камин средистенный, двухъярусный, шатровый дубовый. Топочное отверстие полуциркульной формы, с обрамлением в виде полосы темно-серого мрамора со светлыми прожилками и дубовой профилированной рамы с резным орнаментальным рядом и замковым камнем с дентикулами; фланкировано резными филенчатými гермами, декорированными резными дубовыми гирляндами. Поле вокруг топочного отверстия – с треугольными филенками с порезкой растительного характера. В завершении 1-го яруса – филенчатый фриз с порезкой растительного характера и резной ряд иоников. Во втором ярусе – прямоугольное панно литой бронзы с рельефной композицией с изображением пирующих путти, в профилированной дубовой раме. Панно фланкировано резными фигурами сидящих и рычащих львов, держащих в передних лапах картуши (аналог пилястр стен). В завершении 2-



го яруса – филенчатый фриз с порезкой растительного характера, рядом иоников и картушами. Угловые части 2-го яруса увенчаны резными шарами с гранеными пиками. Лицевой скат шатра – с трапециевидной филенкой с профилем по периметру и геральдической композицией в виде картуша с вензелем в овале (пересеченные буквы «С»). Шатер венчает ажурная резная решетка с пиками и свисающими гирляндами и навершием в виде небольшой резной вазочки. Боковые стороны камина декорированы аналогично лицевой (пилястры, фигуры львов, растительный орнамент). Время: 2-я пол. 19 в. Размеры: в. – 350 см., ш. – 245 см., гл. – 110 см.



Оконные приборы. На правом и центральном окне на внутренней раме, в центральной части – ручка-фаль с цапфой, орнаментированной ветками. На конце «головка» в форме спиралевидного растения. На наружной раме правого окна – идентичный шпингалет. Шпингалеты первого окна венчаются сверху коронообразным винтом. Центральная часть с орнаментом растительного характера и ручкой-фаль, цапфа которого в виде изогнутого листа аканта с гирляндой, на конце – «головка» в виде цветка. Время: кон. 19 – нач. 20 в. Размер: выс. – прим. 130 см.



Парадная гостиная – пом. 13-Н
(33,34):

Покрытие пола паркетом со
стилизованным растительным
орнаментом (воссоздано по проекту
1995-1996 гг.).



Подоконные доски белого мрамора с
профилированным краем (воссоздано
по проекту 1995-1996 гг.).



Латунные шпингалеты с ручками-фальш
в виде перекрещивающихся веток с
«головкой» в форме цветка на конце.
Время: кон. 19 – нач. 20 в. Размер: в. –
130 см.



Лепной фриз с орнаментальными рядами и кронштейнами, декорированными акантовыми листьями.



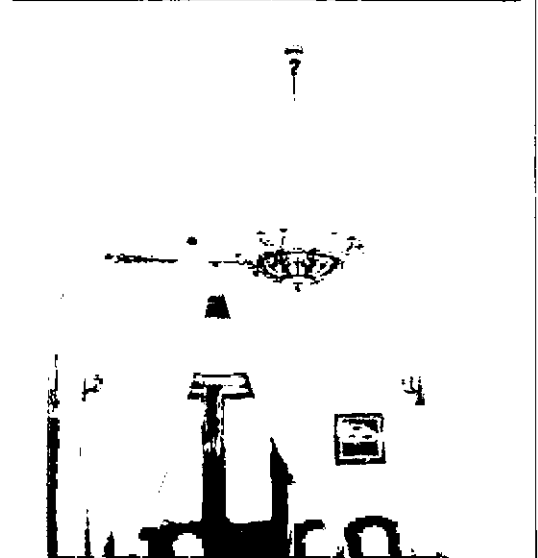
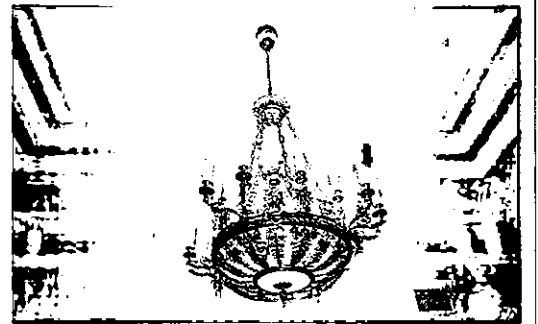
Лепная отделка потолка: плафон с орнаментальными и профилированными рядами по периметру прямоугольная филенка с профилем по периметру; центральная розетка с листьями аканта в центре, стилизованными пальметтами, растительными завитками и ягодами.



Дверные проемы с откосами и дубовыми заполнениями с филенками и порезкой в виде венков.



Лепная отделка стен и потолка аналогична отделке пом. 13-Н(28); центральная розетка вытянутой формы из пальметт, бус и геометрического орнамента.

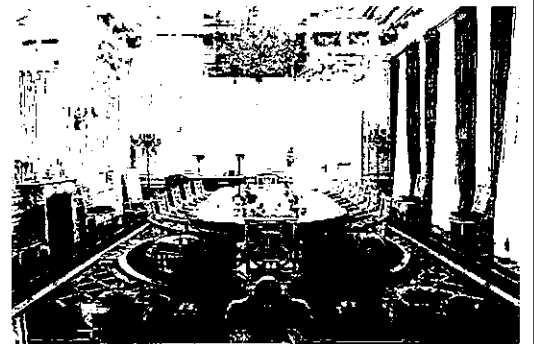
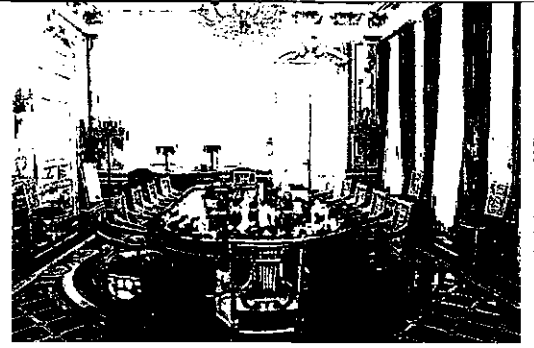


Музыкальная гостиная – пом. 13-Н (30):

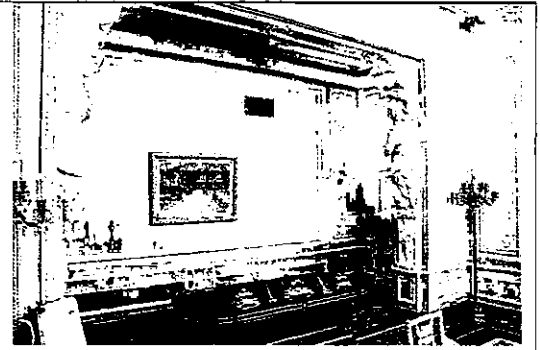
Покрытие пола паркетом с геометрическим и растительным орнаментами (воссоздано по проекту 1995-1996 гг.).

Подоконные доски белого мрамора – аналогичны доскам пом. 13-Н(28) (воссоздано по проекту 1995-1996 гг.).

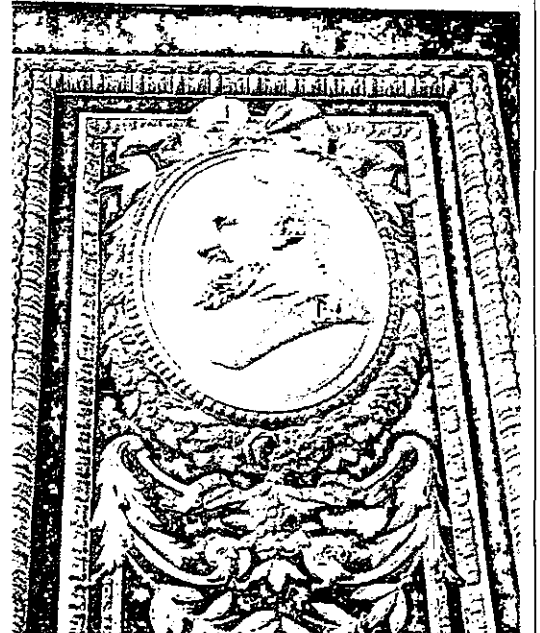
Дверные порталы с профилированным и орнаментальным обрамлением, навершием в виде лучкового раскрепованного сандрика с вазоном, декорированным лавровыми гирляндами, на кронштейнах, декорированных гирляндой, фланкированных волютами, с филенкой с лепной композицией из растительных завитков между кронштейнами и деревянными заполнениями: двусторчатыми четырехфиленчатыми; филенки прямоугольной формы, с орнаментальными рядами по периметру и резными композициями в виде: а) лавровой гирлянды; б) композиции из музыкальных инструментов, цветов и лент; в) растительной гирлянды; г) букета цветов с лентами. Заполнения окрашены.



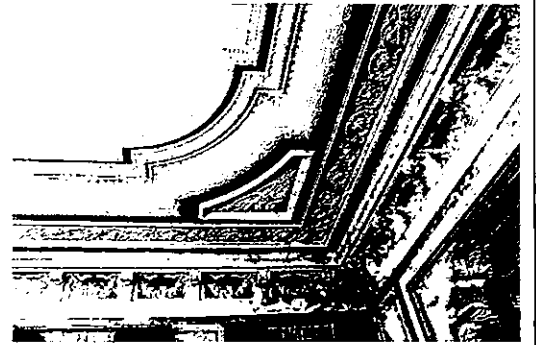
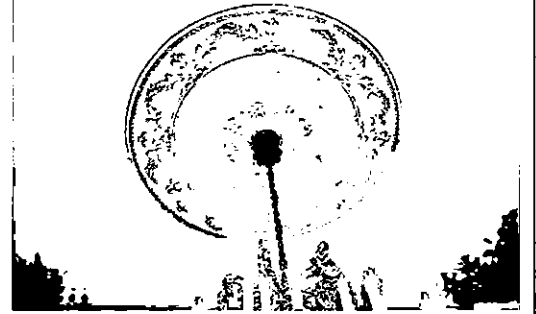
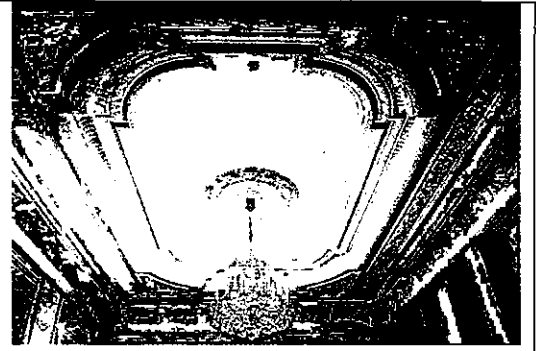
Массивные кронштейны: в нижней части в виде кариатид, гирлянд и лент; в верхней части в виде волоты, декорированной лентами, гирляндами и растительными завитками. Кронштейны поддерживают перемычку, разделяющую помещение на две части.



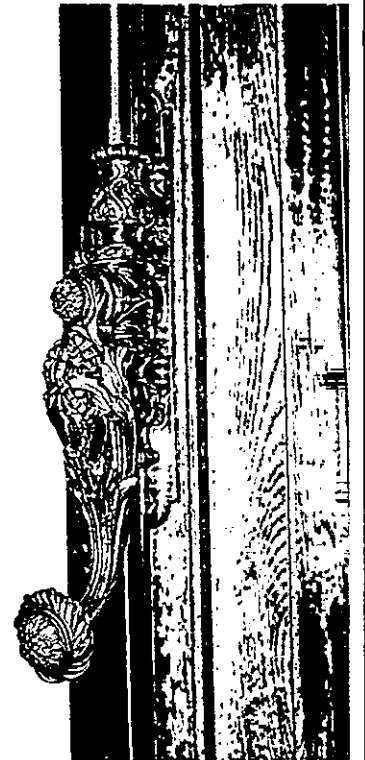
Лепная отделка стен: профилированная тяга; прямоугольные рамы — профилированные и орнаментальные; прямоугольные филенки с профилем и орнаментальными рядами по периметру, с композициями из: а) растительных завитков, рогов изобилия, лавровых ветвей, овальных медальонов с профилями композиторов (?), обрамленные венками, с лентами и растительными гирляндами; б) плодово-растительных венков, гирлянд, стрел, рогов изобилия и растительного орнамента; фриз с профилированными и орнаментальными рядами, с кронштейнами, декорированными акантовым листом и плодово-растительными гирляндами между кронштейнами.



Лепная отделка потолка: плафон с орнаментальными и профилированными рядами по периметру, растительным орнаментом, филёнками геометрического характера с композициями из лент и растительных завитков; легкие падуго, декорированные ложчатым орнаментом и листьями аканта, центральная розетка круглой формы с листьями аканта в центре, кругом ложчатого орнамента и плодово-растительными гирляндами.



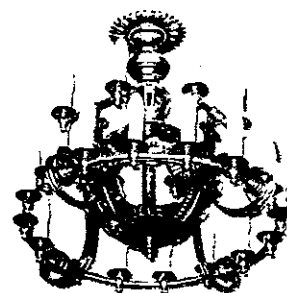
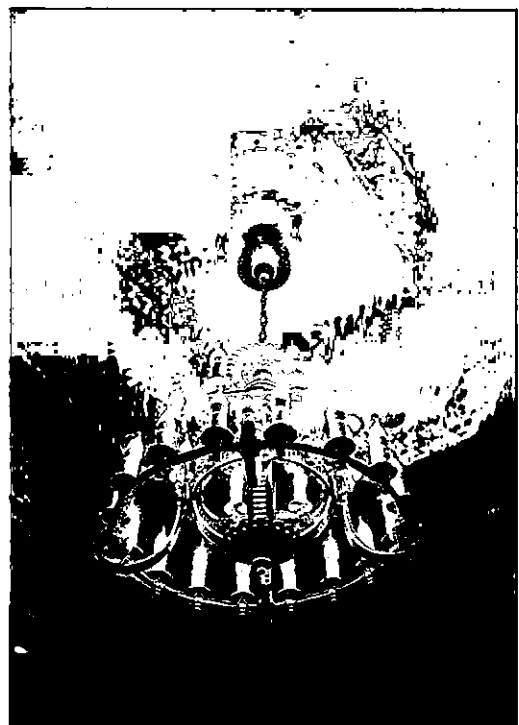
Оконные приборы. Шпингалеты с ручкой-фаль в виде переплетающихся веток с «головками» в форме спиралевидного растения. Время: кон. 19 – нач. 20 в. Размер: выс. – прим. 130 см.



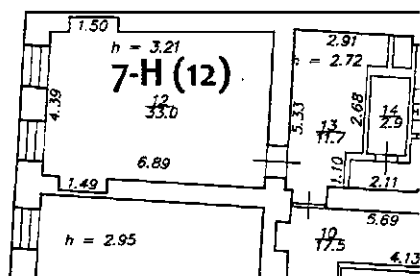
Камин средистенный, белого мрамора со светло-серыми прожилками. Топочное отверстие полуциркульной формы, декорировано по краю свода «жемчужником» и «бусами». Поле вокруг топочного отверстия зашито окрашенным металлическим листом, обрамлено мраморной профилированной рамой с фигурной верхней частью. Угловые ребра камина оформлены волотообразными кронштейнами, декорированными рокайлем и листьями аканта, а также «перевернутыми» консолями с порезкой в виде фигурных филенок. Фриз над топочным отверстием декорирован резьбой: овал в центре, по сторонам – многоугольники, повторяющие абрис арки. Надкаминная полка с профилем по краю, выступающими углами и выносом. Камин декоративный (не имеет дымоходов). Время: 2-я пол. 19 в. Размеры: в. – 110 см., ш. – 140 см., гл. – 30 см.

Пом. 13-Н (32), 2 этаж:

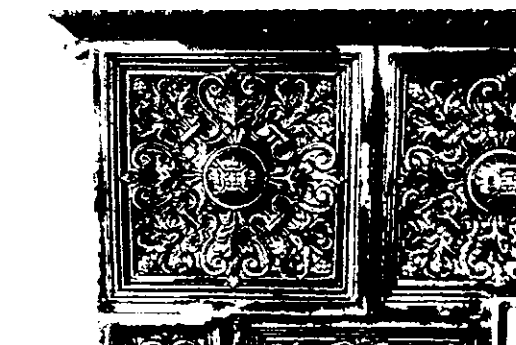
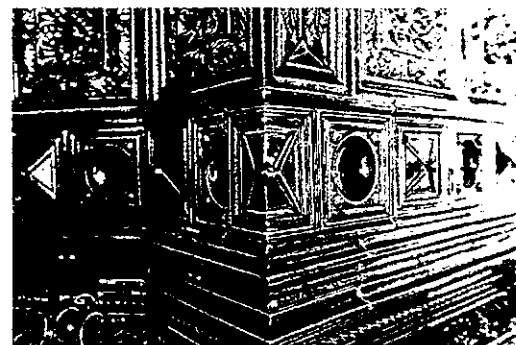
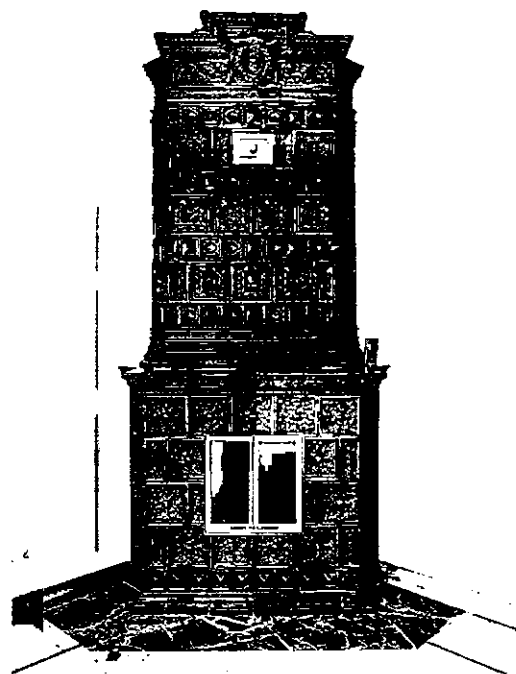
Люстра (1 шт.) на 24 светоточки, бронза. Центральный стержень несет два бронзовых шара разного диаметра с прорезным орнаментом. Стержень увенчан уплощенной балясиной (латунь?) и перевернутой тарелкой в перьевидными краями. Под шаром – тарелка с фестончатым краем и помлотом грушевидной формы. Основной шар состоит из 4 бронзовых поясов с прорезным геометрическим орнаментом, идущим по вертикальным осям шара, и такого же, пересекающего их по горизонтали. На центральном горизонтальном поясе винтами в форме цветков крепятся 4 плоские лентообразные бронзовые кронштейны с прорезным геометрическим орнаментом, несущие на одном конце обруч с 16-ю рожками-патронами, на другом – горизонтальные стержни с такими же патронами, по 2 на каждом (всего 8). Верхний шар, малый, с декоративной обработкой поверхности, прикреплен к нижнему посредством чашеобразной тарелки с фестончатым краем. Время: кон. 19 в. Размеры: диам. – ок. 80-85 см.



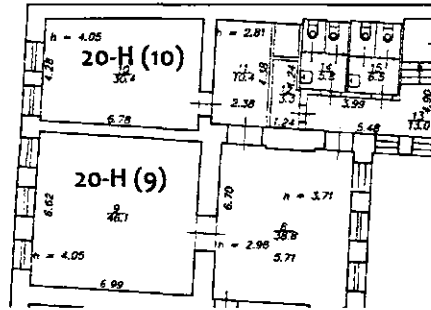
Пом. 7-Н (12), 1 этаж:



Печь угловая, двухъярусная, поливного темно-коричневого изразца, на плинте с профилем по верхнему и нижнему краям. Над плинтом ряд изразцов квадратной формы с профилем по периметру и рельефной «алмазной гранью». Изразцы 1-го яруса квадратной и прямоугольной формы, с рельефной рамкой по периметру, круглой цветочной розеткой в центре и растительным орнаментом. Топочное отверстие квадратной формы, с латунной дверцей на остроконечных петлях и с ручкой-кнопкой. Ярусы разделены рядами изразцов растительного характера и с иониками, а также полочкой с выносом и профилем по краю. В нижней части 2-го яруса – ряды изразцов с орнаментом «бусы», картушем с ветвями и профили. Изразцы 2-го яруса квадратной формы, с рельефной рамкой по периметру, с а) «алмазной гранью», б) круглой розеткой, в) цветочной розеткой в прямоугольной рамке и растительным орнаментом. Душник прямоугольной формы, латунный, с ручкой-кнопкой. В завершении ряд орнаментальных изразцов, фриз, фигурный карниз из прямоугольных изразцов с растительным орнаментом, картушем, цветочными розетками, а также ряды орнаментальных изразцов и волюты. Боковые стороны печи – с изразцами аналогичного характера. Время: 2-я пол. 19 в. (?) Размеры: в. – ок. 350 см., ш. – 121 см., гл. – 42,5 см.

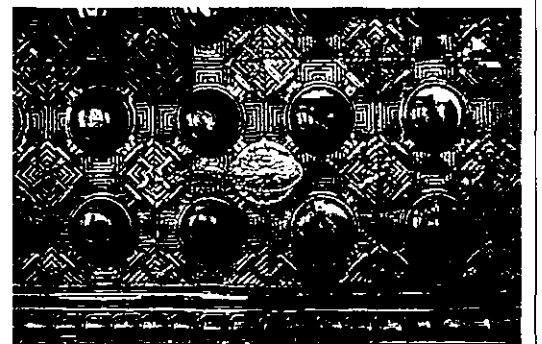
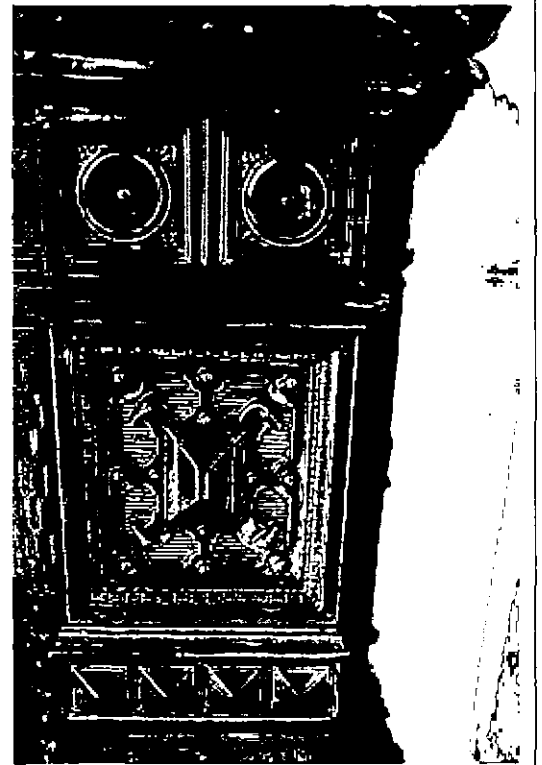
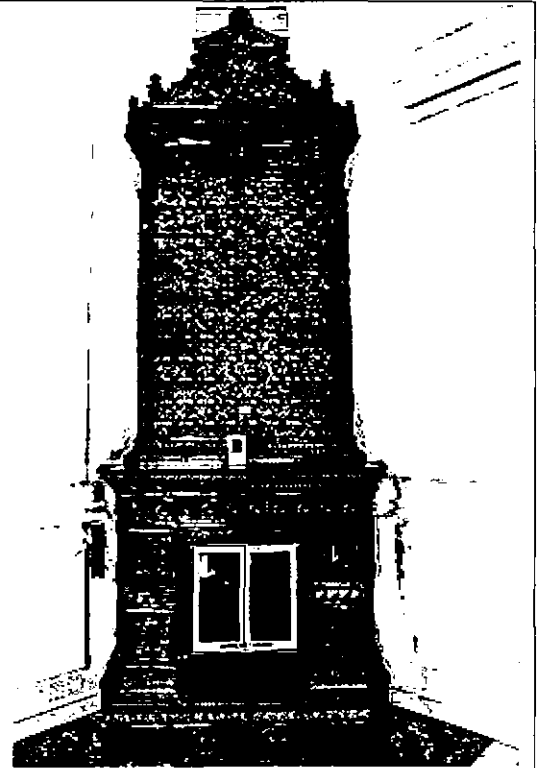


Пом. 20-Н (9), 2 этаж:



Печь-камин. Угловая, поливного темно-коричневого изразца, на плитке с орнаментальными рядами по верхнему краю. Изразцы 1-го яруса с рельефной рамкой по периметру: квадратной формы с рельефным картушем, прямоугольной формы – с рядом «алмазной грани». Топочный проем прямоугольной формы. В верхней части 1-го яруса – ряд квадратных изразцов с рельефной рамкой по периметру и круглой вогнутой розеткой. Ярусы разделены рядами изразцов с выносом, декорированными ложчатым орнаментом и иониками. Изразцы 2-го яруса прямоугольной формы с орнаментальным фоном и круглой выпуклой розеткой. В завершении ряды орнаментированных изразцов и в виде иоников, а также фриз с изразцами растительного характера. Печь венчает фигурное навершие, декорированное волотообразными завитками, картушами и растительным орнаментом.

Боковые стороны печи – с изразцами аналогичного характера. Время: 2-я пол. 19 в. (?) Размеры: в. – ок. 355 см., ш. – 123 см., гл. – 51 см.



Пом. 20-Н (10), 2 этаж:

Угловая, одноярусная, белого изразца, на гладком плинте с профилем по верхнему краю. В завершении – фриз из прямоугольных изразцов с рельефными картушами и листьями, а также профилированный карниз из фигурных изразцов растительного характера.

Топочное отверстие прямоугольной формы. Дверцы топчного отверстия и душника (на левой боковой стороне печи) – латунные (?), с орнаментированными ручками-кнопками. Время: 2-я пол. 19 в. (?)

