



ПРАВИТЕЛЬСТВО САНКТ-ПЕТЕРБУРГА  
КОМИТЕТ ПО ГОСУДАРСТВЕННОМУ КОНТРОЛЮ, ИСПОЛЬЗОВАНИЮ  
И ОХРАНЕ ПАМЯТНИКОВ ИСТОРИИ И КУЛЬТУРЫ

**РАСПОРЯЖЕНИЕ**

окуд

25.10.2021

№ 265-рп

**Об утверждении предмета охраны  
объекта культурного наследия регионального значения  
«Дом Н. Семенова (статс-секретариата Великого княжества Финляндского)»**

В соответствии с подпунктом 10 пункта 2 статьи 33 Федерального закона от 25.06.2002 № 73-ФЗ «Об объектах культурного наследия (памятниках истории и культуры) народов Российской Федерации» и пунктом 3.12 Положения о Комитете по государственному контролю, использованию и охране памятников истории и культуры, утвержденного постановлением Правительства Санкт-Петербурга от 28.04.2004 № 651:

1. Утвердить предмет охраны объекта культурного наследия регионального значения «Дом Н. Семенова (статс-секретариата Великого княжества Финляндского)», расположенного по адресу: Санкт-Петербург, проспект Римского-Корсакова, дом 39, литера А, согласно приложению к настоящему распоряжению.

2. Распоряжение КГИОП от 25.04.2011 № 10-167 «Об утверждении перечня предметов охраны объекта культурного наследия регионального значения «Дом Н. Семенова (статс-секретариата Великого княжества Финляндского)» признать утратившими силу.

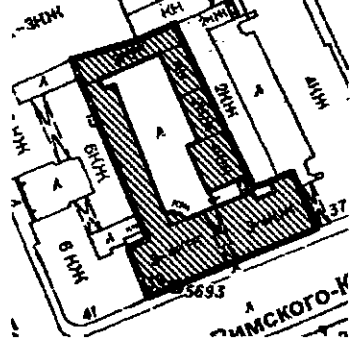

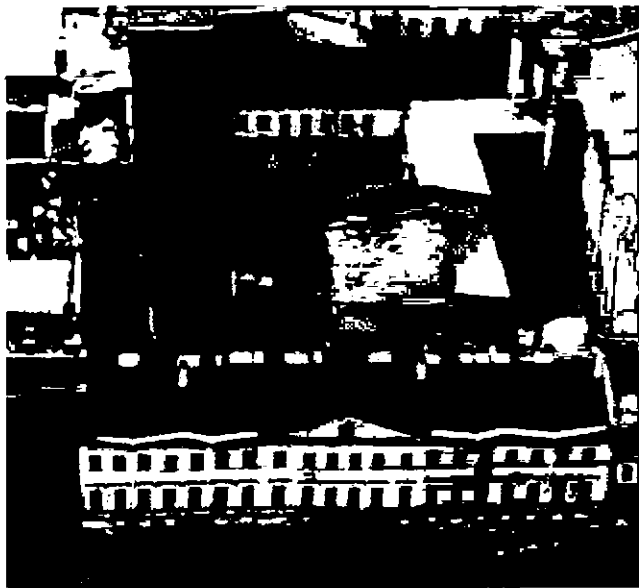
3. Начальнику отдела государственного реестра объектов культурного наследия Управления государственного реестра объектов культурного наследия обеспечить размещение настоящего распоряжения в электронной форме в локальной компьютерной сети КГИОП и его официальное опубликование.


4. Контроль за выполнением распоряжения возложить на начальника Управления государственного реестра объектов культурного наследия.

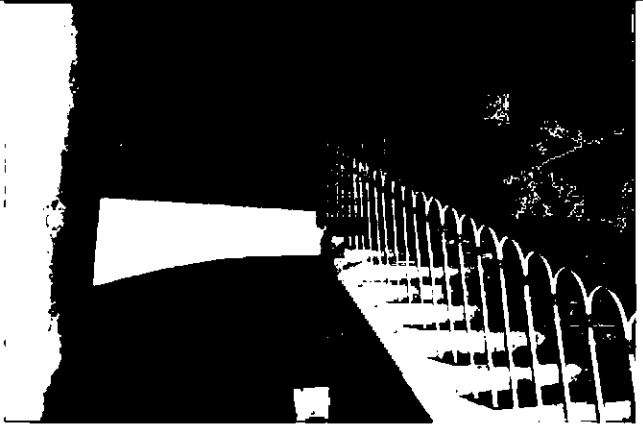


Заместитель председателя КГИОП





Г.Р. Аганова

Предмет охраны  
объекта культурного наследия регионального значения  
«Дом Н. Семенова (статс-секретариата Великого княжества Финляндского)»,  
расположенного по адресу: Санкт-Петербург, проспект Римского-Корсакова, дом 39,  
литера А

	Видовая принадлежность предмета охраны	Предмет охраны	Фотофиксация
1	2	3	4
1	Объемно-пространственное решение:	<p>местоположение, габариты и конфигурация лицевого и дворовых корпусов, включая воротный проезд лицевого корпуса; объемно-планировочное решение внутреннего двора;</p> <p>габариты и конфигурация крыши, высотные отметки конька, материал кровли (металл).</p>	 <p>Architectural plan showing the layout of the building complex with various courtyards and structures. The plan includes labels such as '39А', '39Б', '39В', '39Г', '39Д', '39Е', '39Ж', '39З', '39И', '39К', '39Л', '39М', '39Н', '39О', '39П', '39Р', '39С', '39Т', '39У', '39Ф', '39Х', '39Ц', '39Ч', '39Ш', '39Щ', '39Ъ', '39Ы', '39Ь', '39Э', '39Ю', '39Я', '39А', '39Б', '39В', '39Г', '39Д', '39Е', '39Ж', '39З', '39И', '39К', '39Л', '39М', '39Н', '39О', '39П', '39Р', '39С', '39Т', '39У', '39Ф', '39Х', '39Ц', '39Ч', '39Ш', '39Щ', '39Ъ', '39Ы', '39Ь', '39Э', '39Ю', '39Я'.</p>  <p>Exterior view of the building, showing its facade and architectural details. The building is a large, multi-story structure with a classical facade, featuring a prominent portico and a central entrance.</p>  <p>Roof view of the building, showing the structure of the roof and the arrangement of the roof trusses. The roof is a complex structure with multiple levels and a central gable.</p>

2	<p>Конструктивная система:</p>	<p>исторические наружные и внутренние капитальные стены – местоположение, материал (кирпич);</p> <p>междуэтажные перекрытия – местоположение;</p> <p>своды, в т.ч.:</p> <p>коробовый на подпружных арках – воротного проезда;</p> <p>крестовые, коробовые с распалубками – подвального этажа;</p> <p>исторические лестницы – местоположение (на плане: 1-ЛК – красный цвет; 2-ЛК – желтый цвет; 3-ЛК – зеленый цвет; 4-ЛК – фиолетовый цвет; 5-ЛК – оранжевый цвет), габариты, конфигурация, включая:</p>	
---	--------------------------------	---	---

		<p>лестницу 1-ЛК – двухмаршевую, на косоурах, с известняковыми ступенями и площадками*, с металлическим ограждением в виде вертикальных стоек с перехватами в верхней части и арочным завершением;</p> <p>лестницу 2-ЛК – двухмаршевую, на косоурах, с известняковыми ступенями и площадками, с металлическим ограждением в виде вертикальных прутьев;</p> <p>лестницу 3-ЛК – двухмаршевую, на косоурах, с известняковыми ступенями и площадками, с металлическим ограждением в виде вертикальных прутьев.</p>	  
3	Объемно-планировочное решение:	историческое объемно-планировочное решение в габаритах капитальных стен; габариты помещений с архитектурно-художественной отделкой, указанные в п.5.	

4	<p>Архитектурно-художественное решение фасадов:</p>	<p>лицевой фасад: трехэтажный, симметричный, выполнен в приемах классицизма;</p> <p>вид материала и характер отделки цоколя – известняк;</p> <p>вид материала и характер отделки фасада – окрашенная штукатурка (линейный руст – в уровне 1-го этажа, гладкая штукатурка – в уровне 2-го этажа);</p> <p>балкон на гранитных кронштейнах – местоположение (в уровне 2-го этажа, над воротным проездом), габариты, конфигурация (прямоугольный в плане); с кованым металлическим ограждением геометрического рисунка;</p> <p>воротный проезд – местоположение (по центральным осям), габариты, конфигурация (с коробовой перемычкой), оформление (веерный замковый камень);</p>	   
---	---	---	--

дверные проемы с окнами второго света (3) – местоположение, габариты, конфигурация (прямоугольные);

заполнение дверных проемов – материал (дерево), конструкция (двери двустворчатые);



колесоотбойная тумба – местоположение (центральный проем), конфигурация, материал (гранит);



оконные проемы, в том числе окно-люкарна в тимпане фронтона – местоположение, габариты, конфигурация, оформление (вверные замковые камни – в уровне 1-го этажа, профилированные наличники, линейные сандрики с порезкой дентикулами – в уровне 2-го этажа);



профилированные междуэтажные тяги и подоконные карнизы;

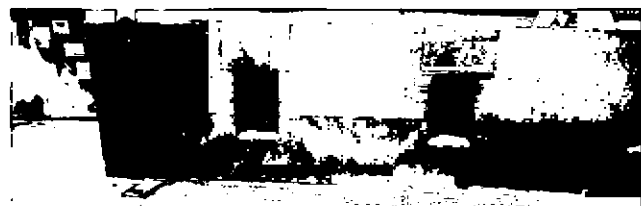
профилированный венчающий карниз;

фронтон – местоположение (в завершении центральных осей фасада), габариты, конфигурация (треугольный).

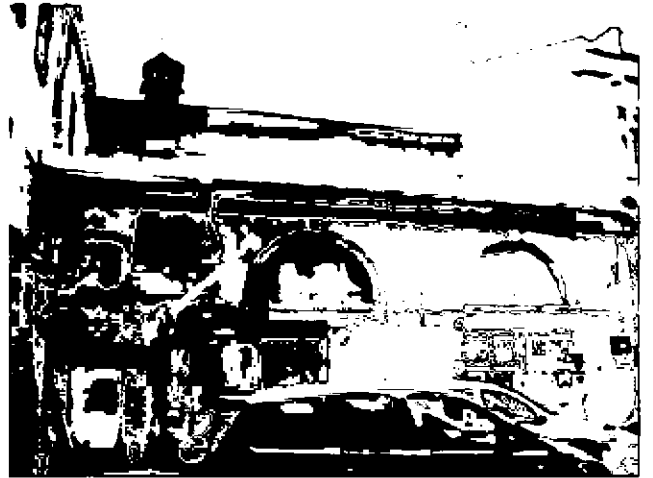
дворовые фасады:

материал и характер отделки фасадов – окрашенная гладкая штукатурка (исключая северо-восточный фасад: линейный руст – в уровне 1-3-го этажей, гладкая окрашенная штукатурка – в уровне 4-го этажа; материал отделки цоколя - гранит);

материал и характер отделки цоколя – известняк (исключая северо-восточный фасад; материал отделки цоколя - гранит);



оконные, дверные и  
 воротные проемы —  
 местоположение,  
 конфигурация, габариты;







профилированные  
 междуэтажные тяги и  
 подоконные карнизы;

профилированный  
 венчающий карниз.



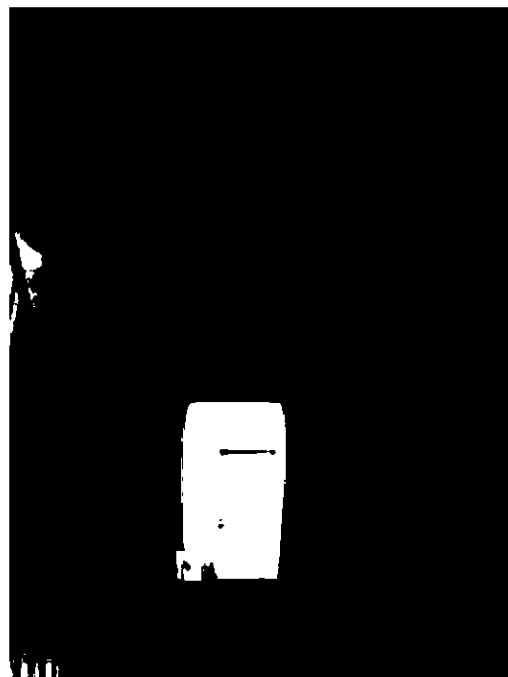


5	<p>Декоративно-художественная отделка интерьеров:</p>	<p>лестница 1-ЛК:</p>  <p>двери вестибюля — двустворчатые — деревянные, филенчатые, полусветлые;</p> <p>дверные приборы (3) — поручень фигурный с цапфами, декорированными литьем растительного рисунка:</p> <p>заполнение оконных проемов — материал (дерево), рисунок расстекловки;</p>	  
---	---	--	---

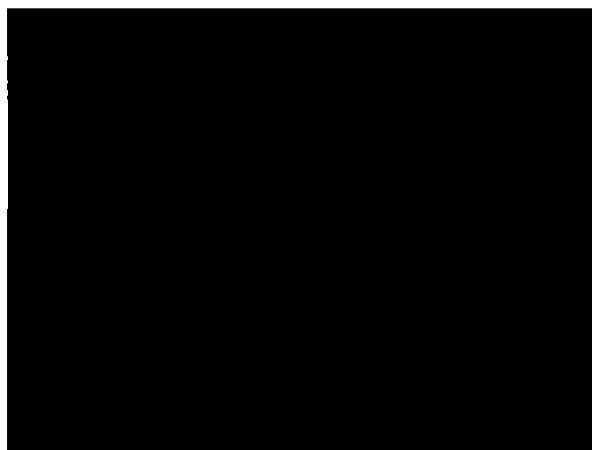
приборы оконные (7) – шпингалет латунный, стержневой, поворотный, с ажурной ручкой-петлей;



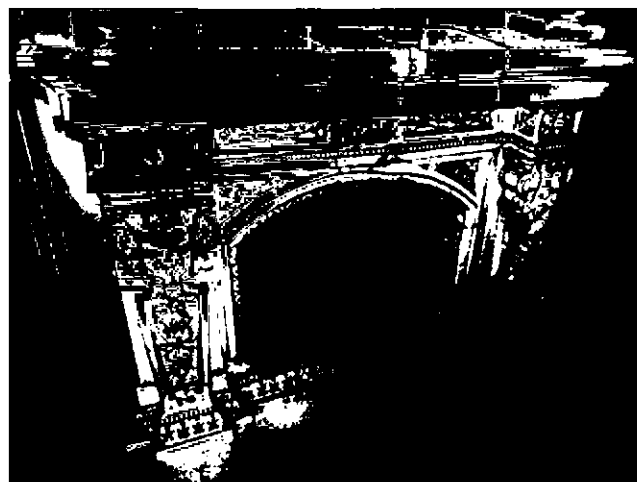
дверные проемы межэтажных площадок – местоположение, габариты, конфигурация (полуциркульные);



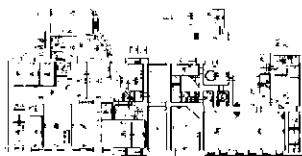
оформление плафона – профилированные галтели;



печь средистенная, двухъярусная, облицованная глазурированным белым рельефным изразцом растительно-геометрического рисунка; нижний ярус: фланкирован пилястрами, декорированными гротескными мужскими масками, ниспадающими цветочными гирляндами; топочное отверстие с лучковым завершением, с растительной порезкой; с металлической двустворчатой дверцей с задвижкой; с профилированной полочкой гладкого изразца со скругленными раскрепованными углами; верхний ярус фланкирован  $\frac{3}{4}$  колоннами с коринфскими капителями, каннелированными в верхней части, орнаментированными – в нижней; с фризами растительного рисунка; с профилированным раскрепованным карнизом с порезкой дентикулами.



пом. 4-Н (13) 1-го этажа:

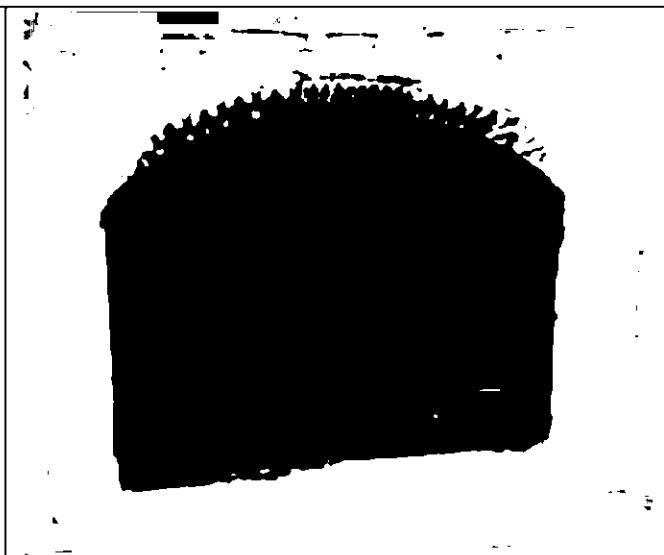


сейфовая комната:

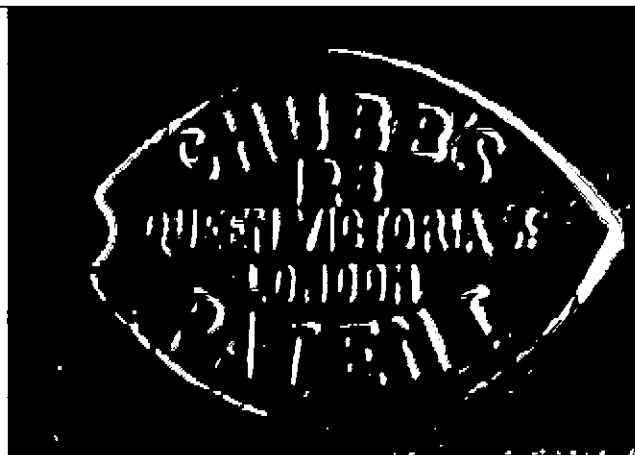
с металлической клепанной  
одностворчатой дверью;

фурнитура:

ручка-скоба латунная на  
круглых цапфах; ручка  
латунная с ажурной петлей



на внутренней стороне с  
литым клеймом с  
надписью:  
«CHUBB'S/128/QUEEN/  
VICTORIAS/LONDON/  
PATENT»;



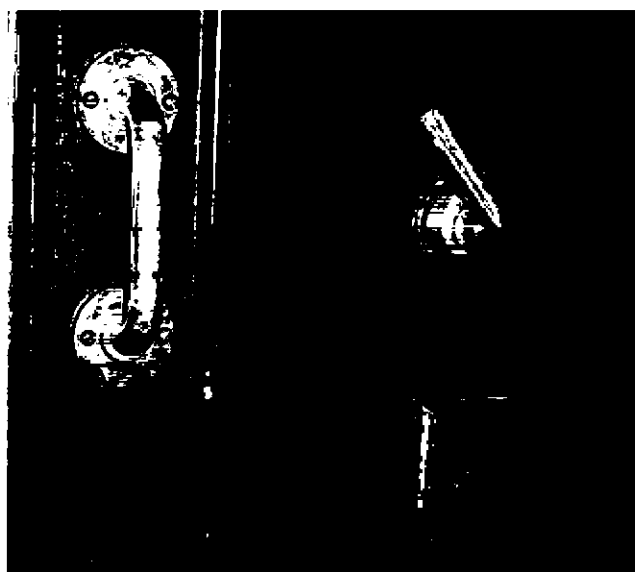
сейф встроенный – с  
двустворчатой  
металлической дверцей;

фурнитура:

ручка-скоба (2) латунная на  
круглых цапфах;

ручка-рычаг (2) латунная на  
круглых цапфах;

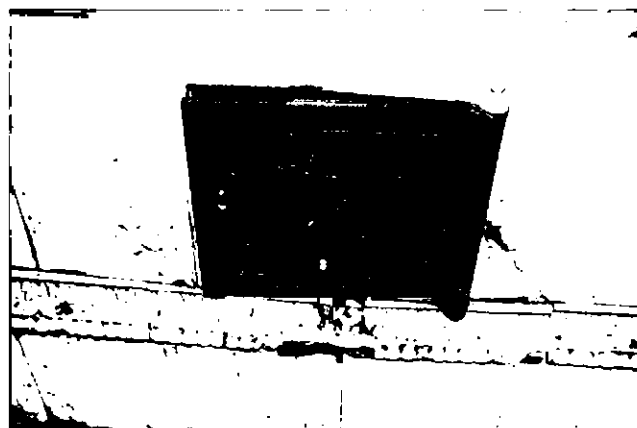
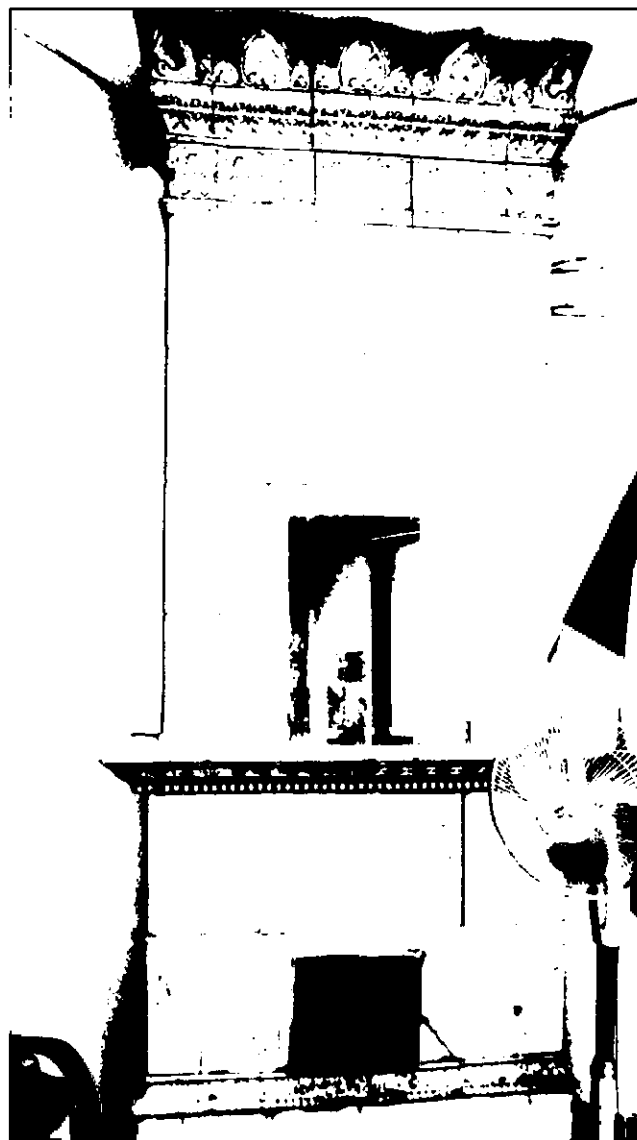
ключевина-накладка  
латунная;



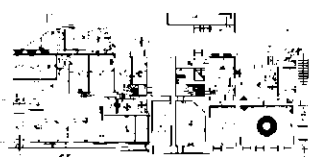
пом. 4-Н (15) 1-го этажа:



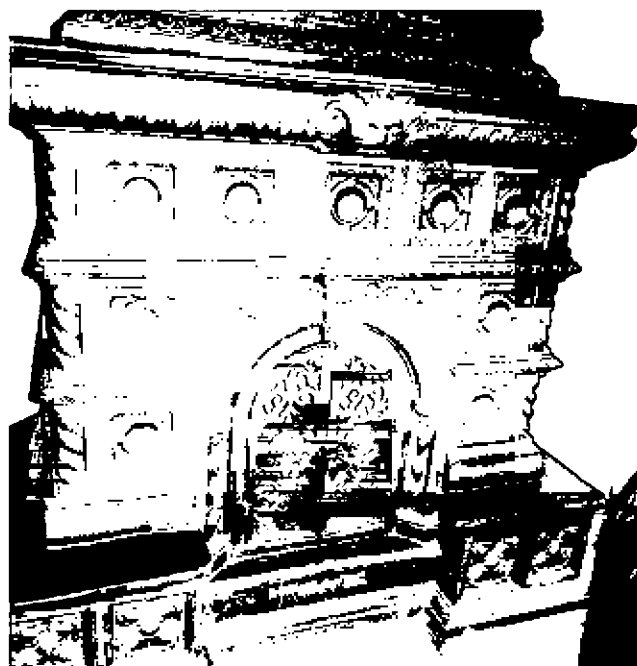
печь угловая, двухъярусная, глазурированного молочного рельефного изразца с рисунком «соты»; с прямоугольным топочным отверстием с металлической дверцей, орнаментированной античным сюжетом; с профилированной прямоугольной полочкой с дентикулами; в завершении верхнего яруса фриз растительного рисунка с полуциркульными арочками; с профилированным орнаментированным карнизом; с антефиксами из крупных и мелких рокайлей;



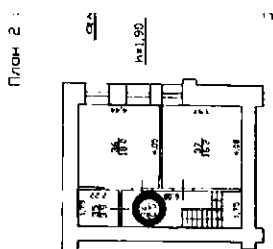
пом. 4-Н (17) 1-го этажа:



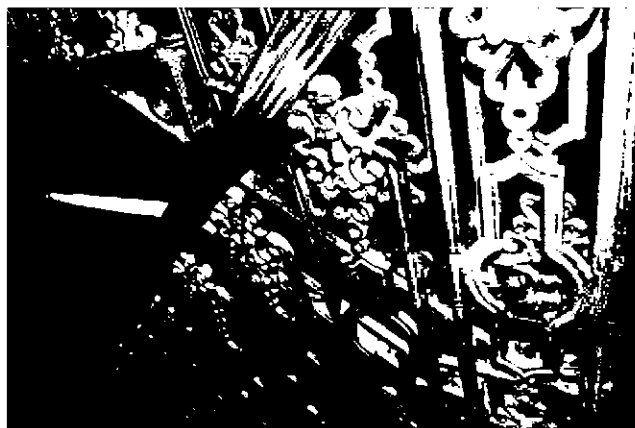
печь (2) угловая, двухъярусная, облицованная терракотовым рельефным изразцом растительно-геометрического рисунка; типа «голландка»; нижний ярус фланкирован витыми колонками; под полочкой фриз ложчатого орнамента с львиной маской; топочное отверстие с полуциркульным завершением с профилированным архивольтом, замковым камнем, ниспадающими листовыми гирляндами; дверца топки металлическая, двустворчатая, ажурного литья; верхний ярус фланкирован львиными масками, провисающими цветочными гирляндами с бантами; профилированный карниз с порезкой ложчатого орнамента;



Пом. 4-Н (33-34):



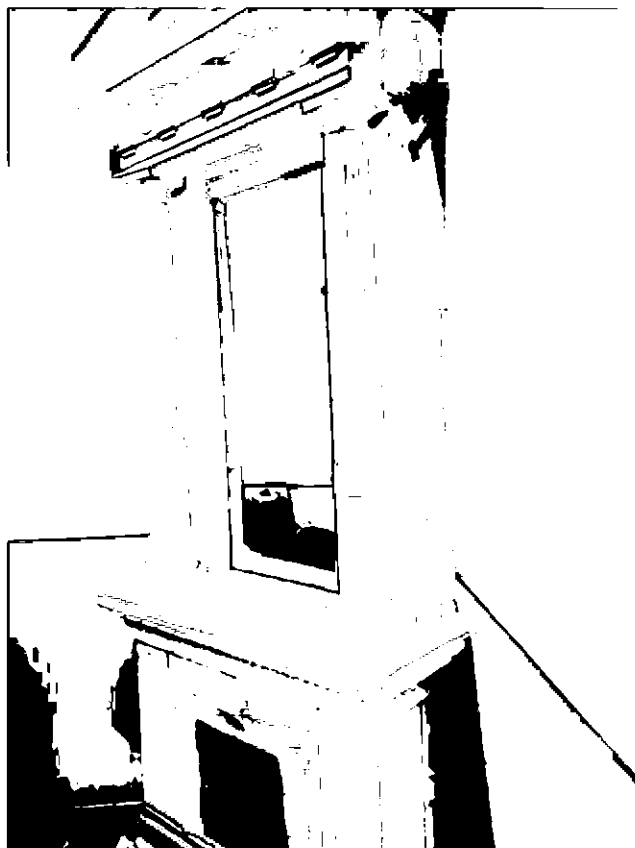
металлическое ограждение в виде вертикальных ажурных стоек; с профилированным деревянным поручнем;



пом. 21-Н (7) 3-го этажа:

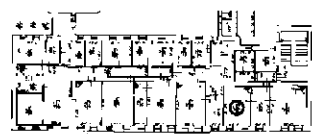
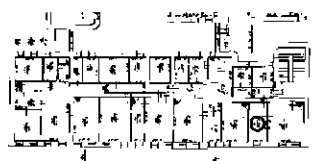


печь угловая, двухъярусная, штукатурная;  
нижний ярус: фланкирован лопатками; топочное отверстие в профилированной раскрепованной раме с замковым камнем; с металлической двустворчатой дверцей с ручками-барашками;  
верхний ярус оформлен портиком тосканского ордера: колоннами каннелированными в верхних 2/3; фронтальная сторона с зеркалом в профилированной раскрепованной раме; триглифо-метопный фриз; в навершии треугольный фронтон с мутулами;

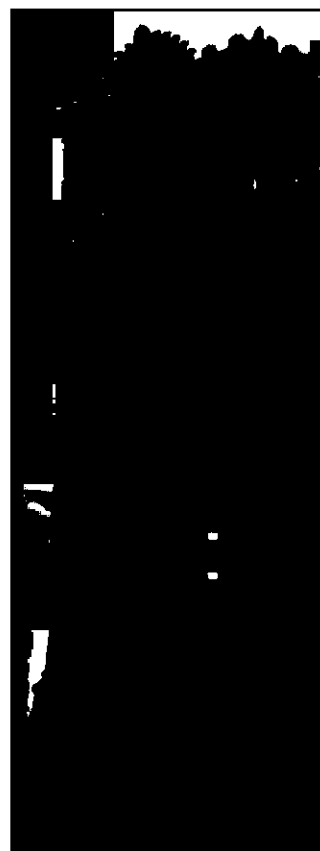


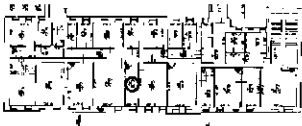
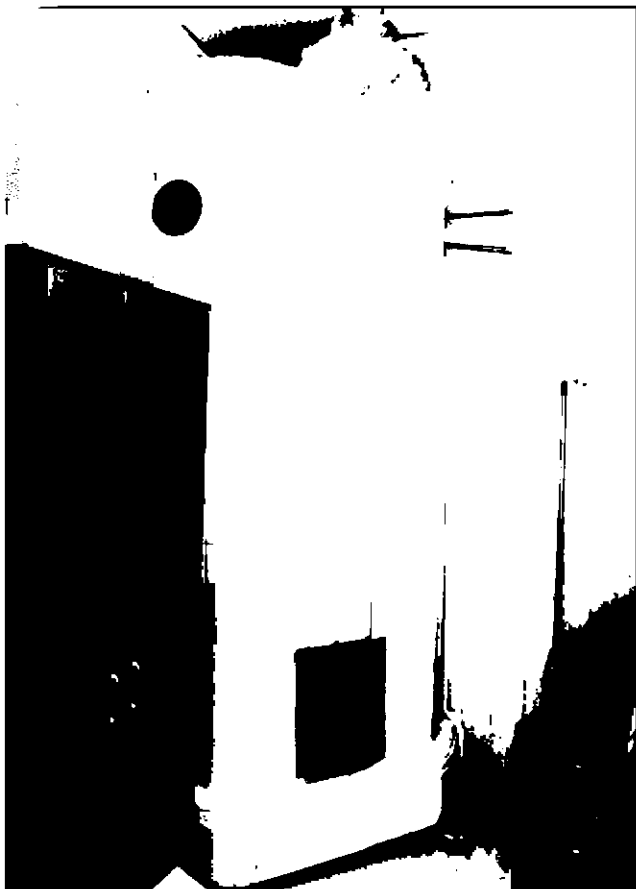


пом. 23-Н (4, 5) 4-го этажа:

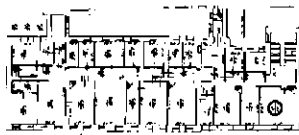


печь угловая, двухъярусная, глазурированного болотного рельефного изразца растительно-геометрического рисунка; с латунной дверцей топки с ручкой-барашком; с профилированной полочкой небольшого выноса; с широким фризом из виноградных лоз; с профилированным карнизом ложчатого орнамента; с антефиксами из гроздьев винограда и завитков; фронтальная сторона с полуциркульным фронтоном с цветочной композицией;

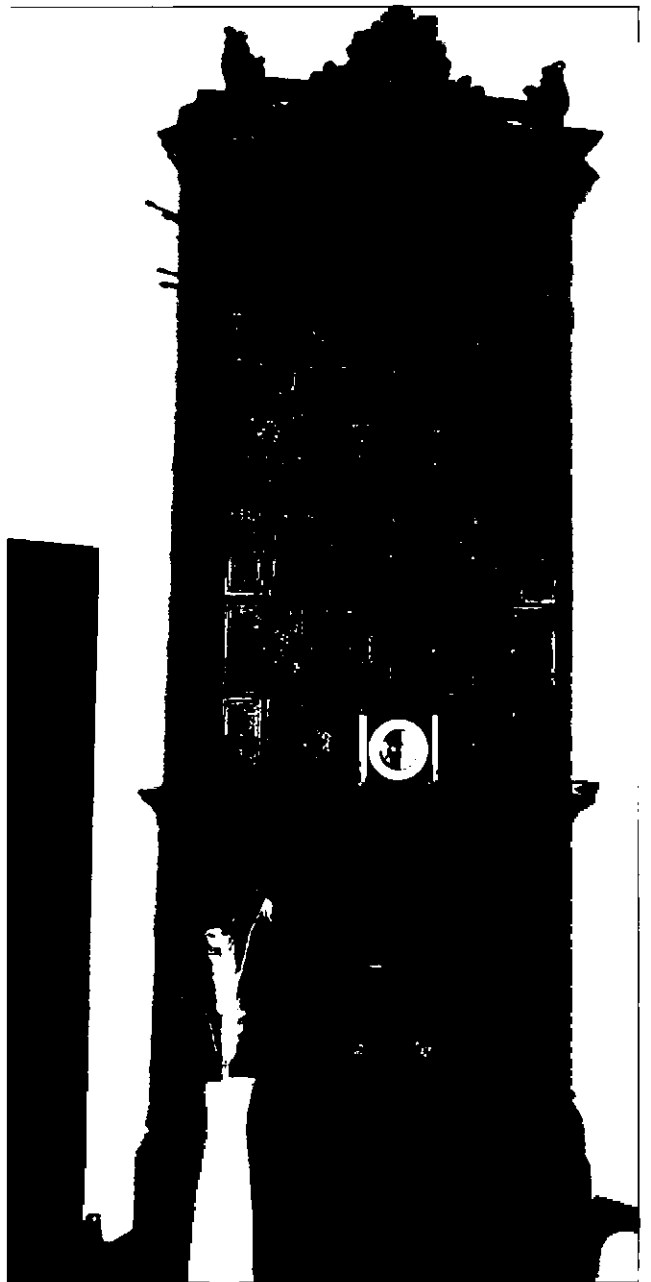
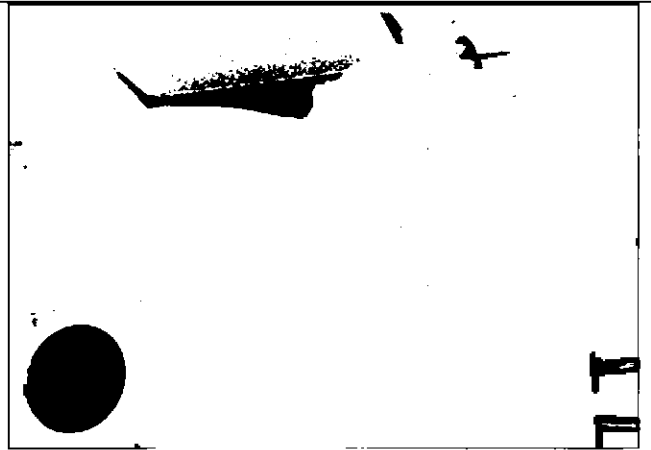


		<p>пом. 23-Н (17) 4-го этажа:</p>  <p>печь угловая, одноярусная, облицованная белым гладким глазурованным изразцом; топочное отверстие с латунной двустворчатой дверцей, с ручками-барашками; с латунной круглой решеткой воздуховода; с фризом рельефного изразца в виде картушей; с профилированным карнизом с фронтоном в виде воллот и листьев аканта;</p>	
--	--	---	--

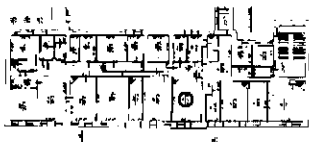
пом. 23-Н (3) 4-го этажа:



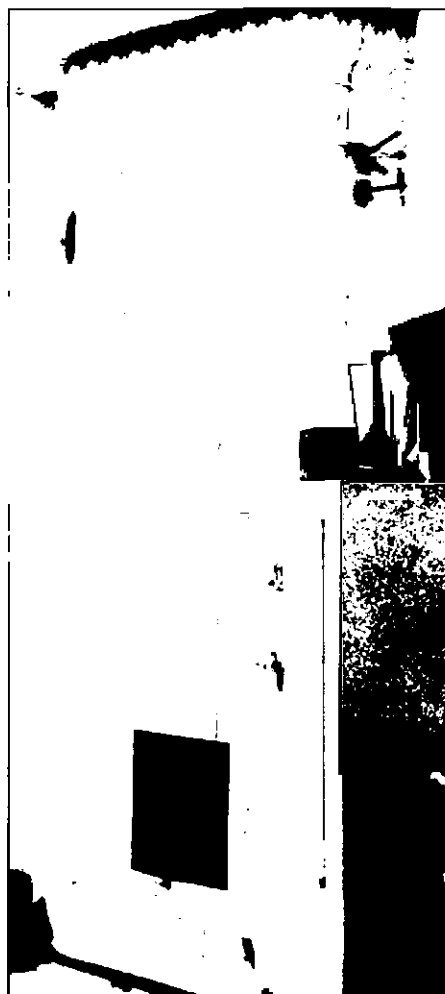
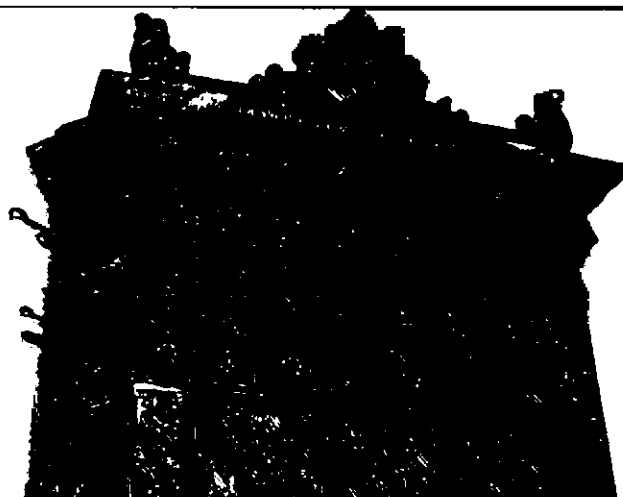
печь угловая, двухъярусная, глазурированного болотного рельефного изразца растительно-геометрического рисунка; с латунной дверцей топки с ручкой-барашком; с профилированной полочкой небольшого выноса; с профилированным карнизом с пальметтами; с антефиксами и фронтоном из листьев аканта.



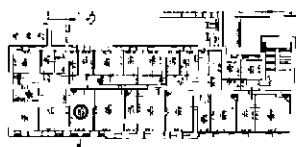
пом. 23-Н (10) 4-го этажа:



печь угловая, одноярусная, облицованная белым гладким глазурированным изразцом; топочное отверстие с металлической двустворчатой дверцей, с ручками-барашками; с металлической круглой решеткой воздуховода; с фризом рельефного изразца в виде картушей; с профилированным карнизом с антефиксами из пальметт;



пом. 23-Н (23) 4-го этажа:



печь угловая, двухъярусная, глазурованного болотного рельефного изразца растительно-геометрического рисунка; с металлической дверцей топки с ручкой-барашком; с профилированной полочкой небольшого выноса; с фризом и профилированным карнизом с пальметтами.

