



ПРАВИТЕЛЬСТВО САНКТ-ПЕТЕРБУРГА
КОМИТЕТ ПО ГОСУДАРСТВЕННОМУ КОНТРОЛЮ, ИСПОЛЬЗОВАНИЮ
И ОХРАНЕ ПАМЯТНИКОВ ИСТОРИИ И КУЛЬТУРЫ
РАСПОРЯЖЕНИЕ

14.10.2021

окуд

№ 250-рп

**Об утверждении предмета охраны
выявленного объекта культурного наследия
«Елизаветинская богадельня Елисеевых»**

В соответствии со статьей 3 Закона Санкт-Петербурга от 12.07.2007 № 333-64 «Об охране объектов культурного наследия в Санкт-Петербурге» и пунктом 3.12 Положения о Комитете по государственному контролю, использованию и охране памятников истории и культуры, утвержденного постановлением Правительства Санкт-Петербурга от 28.04.2004 № 651:

1. Утвердить предмет охраны выявленного объекта культурного наследия «Елизаветинская богадельня Елисеевых», расположенного по адресу: Санкт-Петербург, 3-я линия В.О., 30-32, литеры А, Б, В (3-я линия, 30-32), согласно приложению.

2. Признать распоряжение КГИОП от 24.02.2016 № 10-51 «Об определении предмета охраны выявленного объекта культурного наследия «Елизаветинская богадельня Елисеевых» утратившим силу.

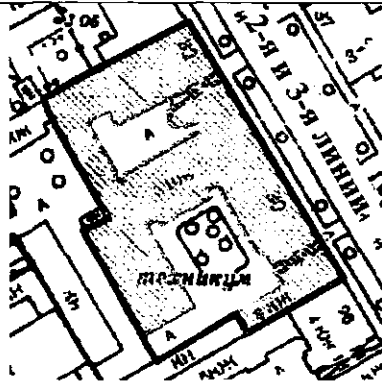


3. Начальнику отдела государственного реестра объектов культурного наследия Управления государственного реестра объектов культурного наследия обеспечить размещение распоряжения в электронной форме в локальной компьютерной сети КГИОП и его официальное опубликование.

4. Контроль за выполнением распоряжения возложить на начальника Управления государственного реестра объектов культурного наследия.

Заместитель председателя КГИОП

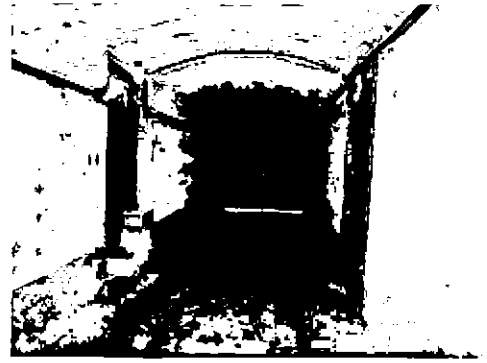
Г.Р. Аганова

Предмет охраны
 выявленного объекта культурного наследия
 «Елизаветинская богадельня Елисеевых»,
 расположенного по адресу:
 Санкт-Петербург, 3-я линия В.О., дом 30-32, литера А
 (3-я линия, 30-32)

| № пп | Видовая принадлежность предмета охраны | Предмета охраны | Фотофиксация |
|------|--|---|--|
| 1 | 2 | 3 | 4 |
| 1 | Объемно-пространственное решение: | <p>габариты и конфигурация здания, включающего 3-этажный лицевой корпус и примыкающие 2-3-этажные флигели, образующие два двора, - с трехгранным объемом лестничной клетки парадной лестницы со стороны дворового фасада, с раскреповками, двумя аттиками и аттиковой надстройкой со стороны лицевого фасада;</p> <p>габариты и конфигурация двух воротных проездов;</p> <p>конфигурация (скатная) и габариты крыш, включая световой фонарь над лицевым корпусом,</p> <p>материал окрытия (металл);</p> |    |
| 2 | Конструктивная система: | исторические наружные и внутренние капитальные стены их местоположение, материал (кирпич); | |

своды:

перекрытия воротных проездов в виде пологого цилиндрического свода;



своды по металлическим балкам подвальных помещений;



своды помещений первого этажа - коробовые с распалубками;



подпружные лучковые арки в коридорах 1-го этажа лицевого корпуса;



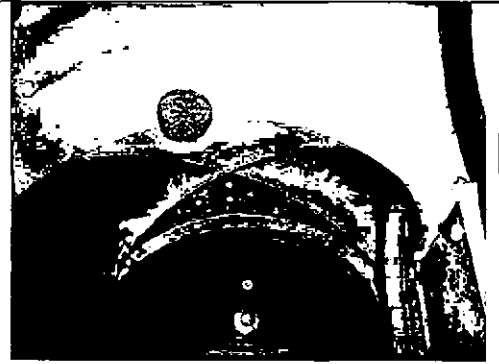
сводчатое покрытие
лестничной клетки парадной
лестницы – коробовый свод с
конхой;



II этаж
Зал
помещение 2-Н (153) площадью
182,8 кв.м:

сводчатые покрытия:
крестовые своды на подпружных
арках, опирающиеся на стены и
пилоны (галерея); коробовый
свод с распалубками (основной
объем);



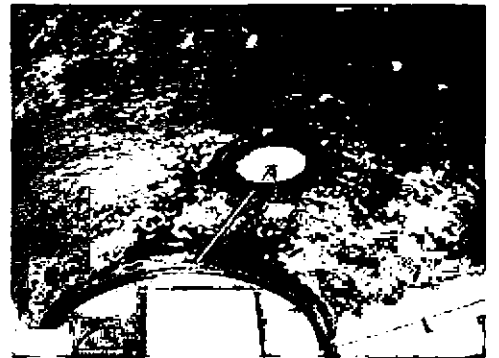


III этаж
помещение 2-Н(170) площадью
106,7 кв.м (бывшая домовая
церковь):

перекрытие в форме коробового
свода;

помещение 2-Н(171) пл. 83,7
кв.м:

перекрытие в форме зеркального
свода с высокой падугой;



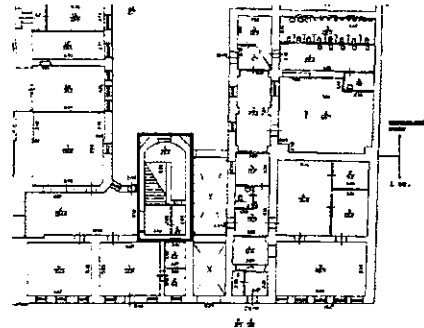
исторические отметки плоских междуэтажных перекрытий;

исторические лестницы Л-1 – Л-7:

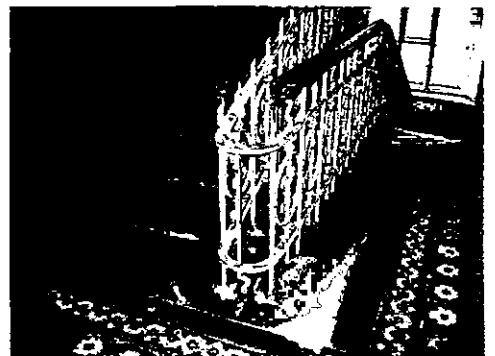
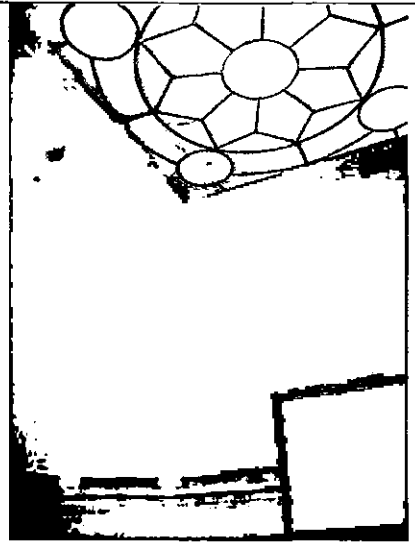
двухмаршевые, с маршами на косоурах;

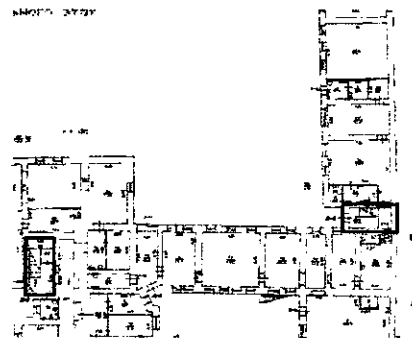
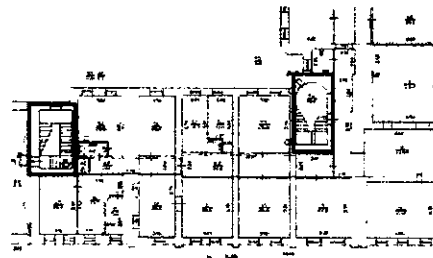
ступени лестниц лещадной плиты;

парадная лестница - ограждения лестничных маршей кованого железа, рисунок (с мотивом кругов и С-образных завитков), поручни (деревянные, профилированные);

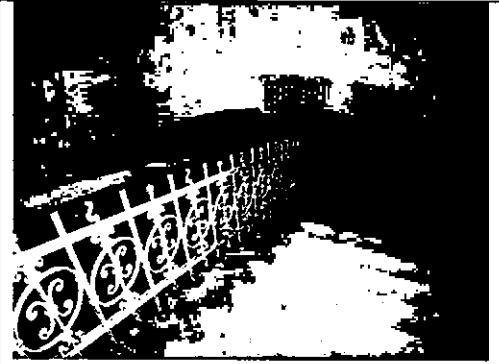





служебные лестницы – Л2-Л7
ограждения лестничных маршей кованого железа, рисунок (вертикальные прутья), поручни (деревянные, профилированные);





материал и конструктивное решение четырехгранного фонаря верхнего света (внутренней и внешней конструкции);



| | | | |
|---|--|---|--|
| | | |  |
| 3 | Объемно-планировочное решение: | историческое объемно-планировочное решение лестниц, вестибюлей и помещений, указанных в п. 5; | |
| 4 | Архитектурно-художественное решение фасадов: | <p>архитектурно-художественное решение лицевого фасада в приемах историзма с использованием элементов романского и «кирпичного» стилей;</p> <p>лицевой фасад:</p> <p>материал и характер отделки цоколя - известняковая плита;</p> <p>материал и характер отделки фасада – окрашенная штукатурка;</p> <p>обработка фасада в уровне 1-го линейным рустом;</p> <p>вертикальное членение фасада лопатками (в уровне 1-2-го этажей – рустованными, в уровне 2-го-3-го этажей – гладкими, в уровне 3-го этажа – гладкими, акцентированными колонками);</p> |   |

местоположение, габариты, конфигурация проемов воротных проездов (2) с лучковой перемычкой, с наличниками и замковым камнем;



местоположение, габариты и конфигурация дверных проемов;



кронштейны козырька над проемом главного входа (кованого железа, с мотивом воллютообразных завитков и растительного орнамента);



местоположение, габариты и конфигурация оконных проемов;

оконные заполнения — исторический цвет, рисунок, материал (дерево); *

*в настоящее время установлены заполнения из ПВХ-профиля;

наличники и контрналичники оконных проемов 1-3-го этажей;

наружные подоконные (отливные) доски проемов 1-3-го этажей,

в т.ч. каменные подоконные доски с профилированной кромкой оконных проемов 1-го этажа;

горизонтальные членения фасада подоконными карнизами с зубчиками и поясками «поребрика»;



венчающий карниз,
оформленный стилизованными
машикулями;

треугольный фронтон и два
треугольных щипца, венчающие
раскреповки фасада,

оформление щипцов
стилизованными машикулями,
зубчиками и триглифами, с
рельефными датами: «18.X.1856»
(южный щипец) и «18.X.1906»
(северный щипец), вписанными в
полукруглые ниши;



аттиковая надстройка в три оси, оформленная тремя арочными нишами, завершенная треугольным щипцом с зубчиками;



мозаика в центральной арочной нише аттиковой надстройки*:



изображение святой Елизаветы и святого Захария, держащего горящий факел в правой руке;



*обнаружена при расчистке фасада в 2021 году;



дворовые фасады:

материал и характер отделки цоколя - известняковая шита;

материал и характер отделки фасада — окрашенная штукатурка;

местоположение, габариты и конфигурация исторических дверных проемов;

местоположение, габариты и конфигурация оконных проемов, в т.ч. с лучковыми перемычками полуциркульным завершением, проемов в форме полуциркульной и трехцентральной арки (для проемов 1-го этажа — отметки высоты и габариты ширины);

оконные заполнения - исторический цвет, рисунок, включая рисунок оконных заполнений помещения зала (в уровне 2-го этажа) по типу венецианского окна;

оформление фасада в габаритах аттиковой надстройки профилированными карнизами с зубчиками и «поребриком», разноформатными филеками и полуциркульной нишей;

щипцовое завершение с финишом аттиковой надстройки;



профилированные межэтажные и венчающие карнизы (частично - с зубчиками).

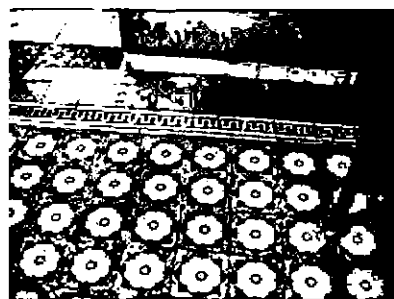
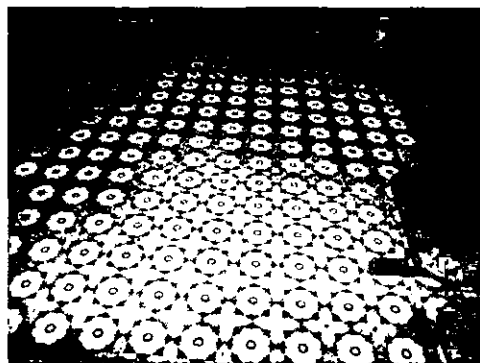


5

Декоративно-художественная отделка интерьеров:

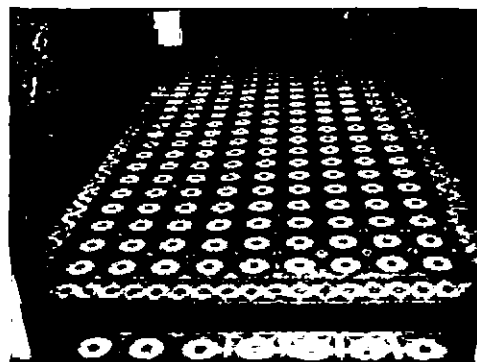
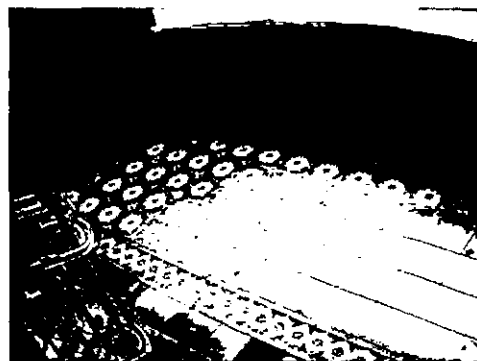
вестибюль главного входа
помещение 2-Н(1) пл. 31,4 кв.м:

покрытие пола вестибюля
метлахской плиткой с
полихромным орнаментом серого
и светло-охристого цветов с
мотивом розеток; бордюр по
периметру помещения с мотивом
меандра;

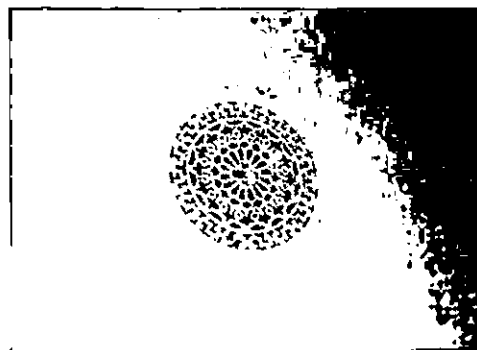


лестничная клетка парадной лестницы:

покрытие площадок парадной лестницы метлахской плиткой с полихромным геометрическим орнаментом голубого, светлого и охристого цветов и бордюром на коричневом фоне;

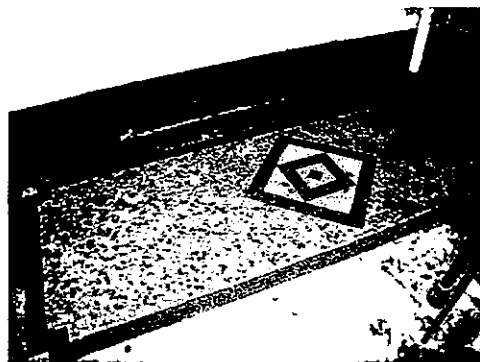
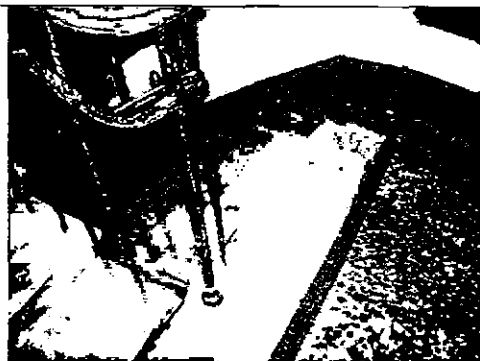


стенная вентиляционная решетка
— круглая, с ажурным геометрическим орнаментом;



служебные лестницы:

покрытие площадок – наливные
покрытия (терраццо) с
геометрическим орнаментом,



II этаж
помещение 2-Н(149) площадью
54,3 кв.м (у парадной лестницы):

дверные заполнения проемов в
форме трехцентровой арки –
деревянные, двустворчатые,
глухие, с боковыми нестворными
частями, разделанные
фигурными филенками, с
накладными деталями в виде
бриллиантового руста,
вертикальной порезкой, резными
кронштейнами, с трехчастной
глухой фрамугой с
разноформатными фигурными
филенками;



Бывшая домовая церковь
св. Захарии и Елизаветы*

*в настоящее время историческое
двусветное помещение с притвором
разделено по высоте междуэтажным
перекрытием и частично
перепланировано;

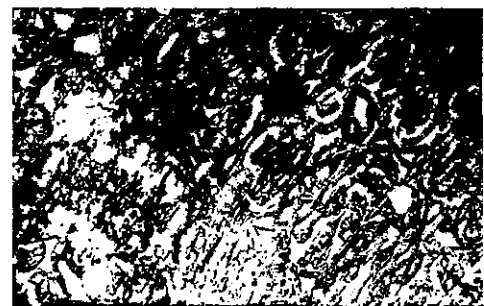
Церковный зал
помещение 2-Н (153) площадью
182,8 кв.м:

дверные заполнения проемов –
деревянные, двустворчатые,
глухие, разделанные
прямоугольными филенками, в
т.ч. фигурейными, в
профилированных рамах, с
накладными деталями в виде
бриллиантового руста с гуттами
и порезкой в виде ложчатого
орнамента;

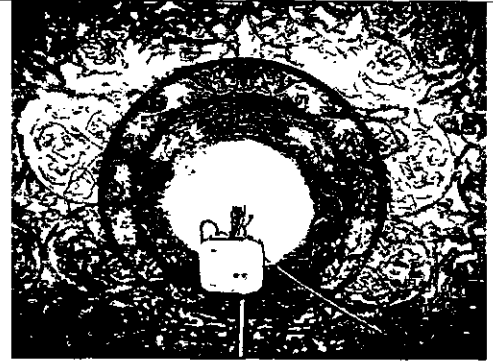
III этаж

Притвор (второй свет)
помещение 2-Н(170) пл. 106,7
кв.м:

перекрытие в форме коробового
свода с орнаментальной
росписью в технике «грисайль»
по всей поверхности свода (с
мотивами плетения и
стилизованного растительного
орнамента) и композицией в
круге по центру свода,



полихромная роспись в круге с изображением серафимов в обрамлении стилизованного растительного орнамента и золоченых тяг;



пояски рельефного полихромного орнамента с золочением с мотивом плетения (по периметру торцевых стен и тимпанов сводчатого перекрытия); *
*на уровне стен побелены;



наличники арочных оконных проемов с рельефным орнаментом с мотивом плетения, переходящие в горизонтальные лепные тяги;



помещение 2-Н(171) пл. 83,7 кв.м:

профилированный карниз с дентикулами в уровне основания зеркального свода;



световой фонарь в зеркале свода с заполнением в виде бесцветного витража из модулей офактуренного стекла в

металлической оплетке.

