



ПРАВИТЕЛЬСТВО САНКТ-ПЕТЕРБУРГА
КОМИТЕТ ПО ГОСУДАРСТВЕННОМУ КОНТРОЛЮ, ИСПОЛЬЗОВАНИЮ
И ОХРАНЕ ПАМЯТНИКОВ ИСТОРИИ И КУЛЬТУРЫ

РАСПОРЯЖЕНИЕ

13.10.2021

окуд

№ 249-рп

**Об утверждении предмета охраны
объекта культурного наследия регионального значения
«Собственный дом архитектора Л.Н. Бенуа»**

В соответствии с подпунктом 10 пункта 2 статьи 33 Федерального закона от 25.06.2002 № 73-ФЗ «Об объектах культурного наследия (памятниках истории и культуры) народов Российской Федерации» и пунктом 3.12 Положения о Комитете по государственному контролю, использованию и охране памятников истории и культуры, утвержденного постановлением Правительства Санкт-Петербурга от 28.04.2004 № 651:

1. Утвердить предмет охраны объекта культурного наследия регионального значения «Собственный дом архитектора Л.Н. Бенуа», расположенного по адресу: Санкт-Петербург, 3-я линия В.О., 20 (3-я линия В.О., дом 20, литера А), согласно приложению к распоряжению.

2. Признать распоряжение КГИОП от 10.12.2013 № 10-627 «Об определении предмета охраны объекта культурного наследия регионального значения «Собственный дом архитектора Л.Н. Бенуа» утратившим силу.

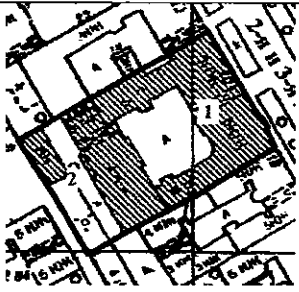



3. Начальнику отдела государственного реестра объектов культурного наследия Управления государственного реестра объектов культурного наследия обеспечить размещение распоряжения в электронной форме в локальной компьютерной сети КГИОП и его официальное опубликование.

4. Контроль за выполнением распоряжения возложить на начальника Управления государственного реестра объектов культурного наследия.

Заместитель председателя КГИОП

Г.Р. Аганова

Предмет охраны
объекта культурного наследия регионального значения
«Собственный дом архитектора Л.Н. Бенуа»,
расположенного по адресу:
Санкт-Петербург, 3-я линия В.О., 20 (3-я линия В.О., дом 20, литера А)

№ пп	Видовая принадлежность предмета охраны	Предмет охраны	Фотофиксация
1	2	3	4
1	Объемно-пространственное решение:	<p>исторические габариты и конфигурация здания, состоящего из пятиэтажного (включая аттиковый этаж) лицевого корпуса (главного дома) с примыкающими к нему тремя 3-6-этажными дворовыми флигелями и отдельно стоящего двухэтажного служебного корпуса (бывшей конюшни);</p> <p>конфигурация и габариты крыш (односкатные, двускатные, включая световой фонарь над ризалитом дворового флигеля), высотные отметки конька;</p> <p>конфигурация и габариты двух воротных проездов;</p>	   

2

Конструктивная система:

исторические наружные и внутренние капитальные стены – материал (кирпич), местоположение;

своды: перекрытия над воротными проездами (пологие цилиндрические на подпружных арках);

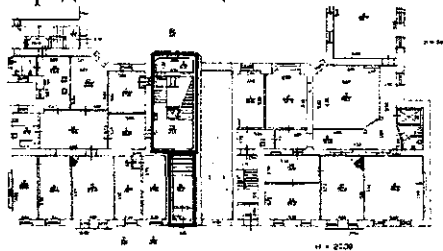
плоские междуэтажные перекрытия – местоположение;

конструктивное решение светового фонаря над дворовым флигелем;

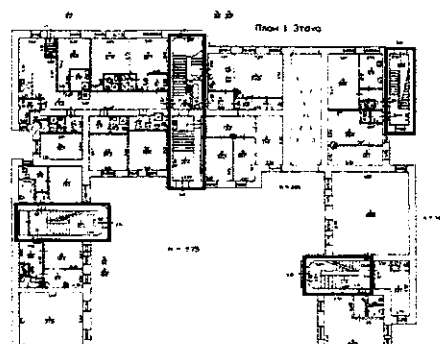
исторические лестницы Л1–Л5:

местоположение, габариты, конструкция (марши со ступенями, консольно заведенными в стены и по косоурам, Л1 - с площадками на сводах по металлическим балкам, с дополнительными кронштейнами под маршами, декорированными геометрическим орнаментом с мотивами завитков и элементами растительного орнамента);

парадная лестница:

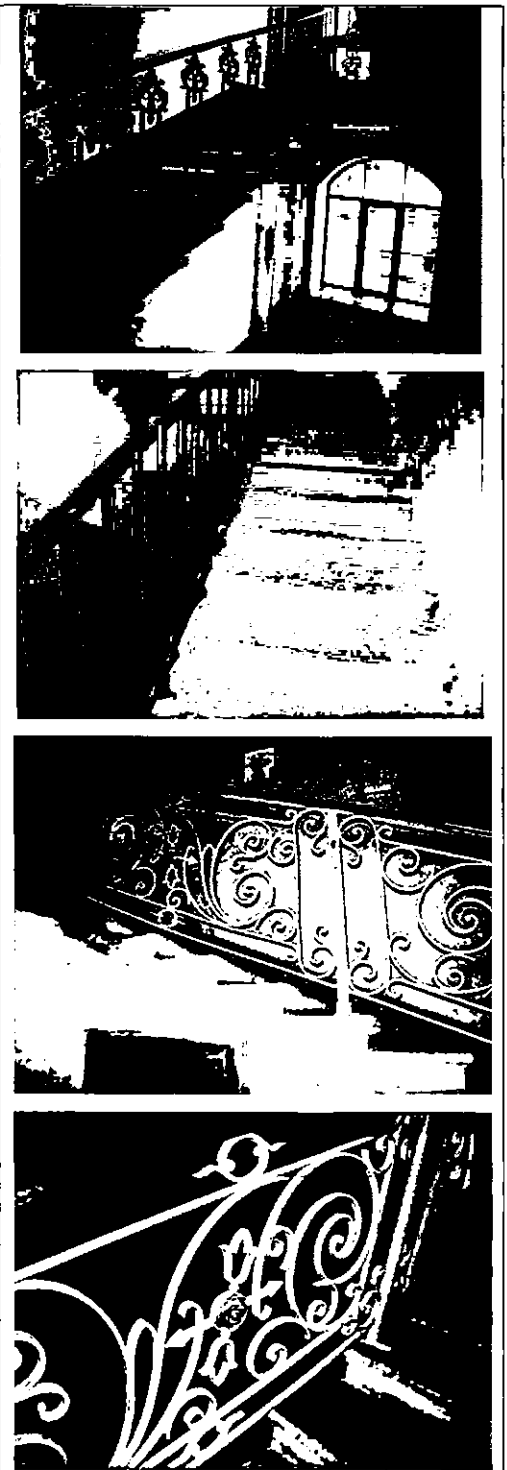


лестницы Л2-Л5:





ступени лещадной плиты;

		<p>ограждение маршей – материал (черный металл), техника исполнения (литье, Л-5 – горячий прокат, Л-1 – ковка), рисунок – геометрический, стилизованный растительный орнамент (Л-1 – композиции в рамках с мотивами завитков, овалов, розеток-патер, французской лилии; Л-2 – Л-4 – ажурные стойки, вертикальные стержни – Л-5;</p> <p>поручни (Л-1 – Л-4) – материал (дерево), конфигурация (профилированные).</p>	
3	Объемно-планировочное решение:	историческое объемно-планировочное решение лестничных клеток, вестибюлей и всех помещений указанных в п. 5;	

4

Архитектурно-художественное решение фасадов:

архитектурно-художественное решение фасадов в приемах эклектики с элементами в стиле французского ренессанса и барокко;

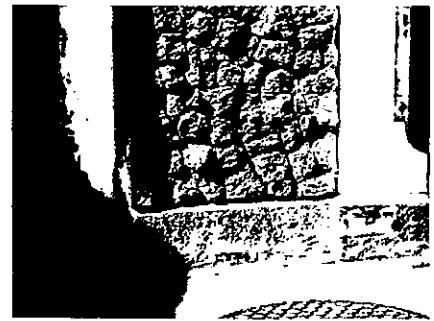
лицевой фасад:

материал и характер отделки цоколя - тесаный красный гранит-рапакиви;

материалы и характер отделки фасада – колотый мелкомасштабный красный гранит (щепа) на высоту подвального и первого этажей, красный лицевой кирпич – в уровне 2-4-го этажей, с архитектурными деталями (наличники дверных и оконных проемов, горизонтальные тяги, рустовка угловых частей фасада) – из штукатурки; гладкая штукатурка с рустовкой – в уровне 5-го этажа, вставки из полихромной майолики в межоконных простенках 2-го этажа;

два трехгранных ризалита на высоту 1-го этажа;

два трехгранных эркера в уровне 2-4-го этажей в осях ризалитов;

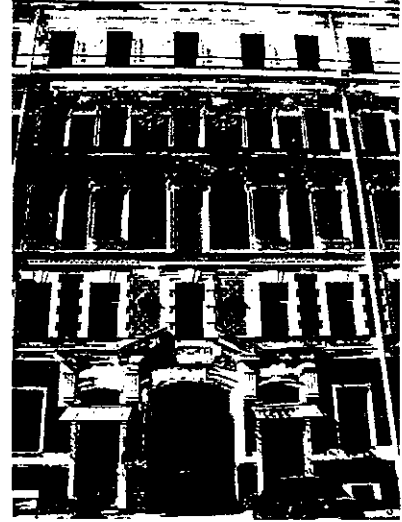


проем воротного проезда - местоположение, габариты и конфигурация (с лучковой перемычкой);

дверные и оконные проемы - местоположение, габариты, конфигурация, включая оконные проемы над парадными входами – с лучковой перемычкой, арочные оконные проемы 5-го (аттикового) этажа в осях эркеров;

оконные заполнения - цвет (коричневый), материал (дерево), рисунок (Т-образный; для проемов эркеров – с мелкой расстекловкой двухчастной фрамуги фацетированным стеклом в латунной оплетке и резным листом аканта на вертикальном импосте фрамуги; для проемов с лучковыми перемычками в осях парадных входов – мелкая расстекловка фацетированным стеклом в латунной оплетке);

дверные заполнения проемов парадных входов – материал (дуб), конструкция (двустворчатые, полусветлые), оформление (с нижними глухими фигурными филенками, верхними филенками с остеклением и резьбой в виде пояска с мотивом бегущей волны между верхней и нижней филенкой);



портал проема воротного проезда и фланкирующих его проемов парадных входов в виде трехчастной композиции с разорванным треугольным фронтоном, декорированным лепным картушем, фланкированным цветочными гирляндами и рогами изобилия, с уплощенными кронштейнами в форме стилизованных триглифов с гуттами;

наличники оконных проемов, включая рустованные с трехчастными замковыми камнями, в т.ч. с женским маскаронном проемов 2-го этажа (в эркерах) и 5-го аттикового этажа;

треугольные и лучковые сандрики и подоконные доски на уплощенных кронштейнах проемов 3-го этажа;

полихромные майоликовые панно с узором в виде королевских лилий и рельефными картушами из майолики с гербами Бенуа в межоконных простенках 2-го этажа центральной части фасада (пилястра с коринфской капителью и лилии);

междуэтажные и подоконные профилированные карнизы с орнаментальными поясами («бегущая волна», меандр, ионики);

рустованные лопатки по сторонам эркеров и на углах фасада;

рельефный декор:
композиция над воротным проездом (картуш в обрамлении растительного орнамента);
декор в поле сандриков (женские маскароны с гуттами и провисающими плодовыми гирляндами с бантами, в т.ч. с картушем в центральной части);
оформление эркеров (плодовые гирлянды, картуши, маскароны);
венчающий фриз из женских маскарон, плодовых гирлянд и картушей, декорированных львиными маскаронами, рогами изобилия и цветами с лентами;



прямоугольные филенки с профилем по периметру – в межоконных простенках аттикового этажа;

венчающий профилированный выносной карниз;

профилированный выносной карниз аттикового этажа с пояском иоников;

северо-восточный, северо-западный, юго-восточный дворовые фасады:

материал и характер отделки цоколя – известняковая плита;

материал и характер отделки фасадов – гладкая и фактурная штукатурка;
обработка фасадов на высоту 1-го этажа штукатуркой набрызгом;

ризалиты лестничных объемов со скошенными углами;

два балкона – местоположение (на скошенных угловых частях фасада, на уровне 3-го этажа), конфигурация, габариты, ограждение балконов – материал (чугун), техника исполнения (литье), рисунок (чешуйчатый, с поясками меандра вдоль верхней и нижней тетивы);



местоположение, конфигурация и габариты выпукло-вогнутой формы включая оконные проемы с лучковыми перемычками, проемы в форме трёхцентровых и полуциркульных арок, витражные проемы двух художественных мастерских на уровне 5-го этажа;

цвет (коричневый) и рисунок оконных заполнений, в т.ч. имеющих конфигурацию фонарика;

профилированные наличники оконных проемов;

профилированные междуэтажные карнизы;

венчающий профилированный карниз;

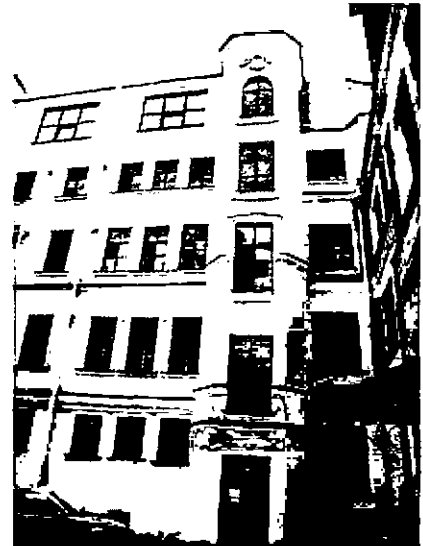
лепные композиции из картушей, лент и рогов изобилия на фасадах ризалитов лестничных объемов;

юго-западный дворовый фасад:

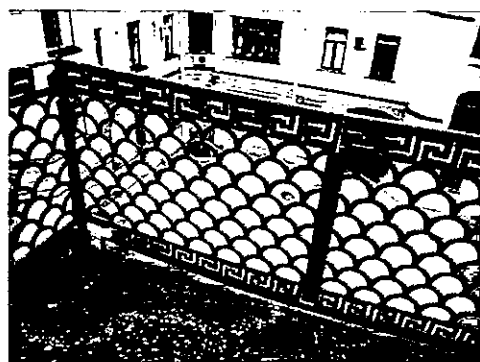
материал и характер отделки цоколя – известняковая плита;

материал и характер отделки фасада – гладкая и фактурная (набрызгом) штукатурка, красный лицевой кирпич в уровне 2-3-го этажей;

центральный ризалит в три оси;



балкон – местоположение (в уровне 3-го этажа ризалита), габариты, конфигурация;
ограждение балкона – материал (чугун), техника исполнения (литье), рисунок (чешуйчатый с поясками меандра вдоль верхней и нижней тетивы, с фигурными стойками);



местоположение, габариты и конфигурация дверных и оконных проемов, включая витражное окно со скошенным завершением светового фонаря в плоскости крыши;

цвет (коричневый) и рисунок оконных заполнений;

материал (металл) и рисунок расстекловки витражного оконного проема и светового фонаря;

проем воротного проезда с лучковым завершением;

профилированные и рустованные наличники оконных проемов, в т.ч. с замковым камнем;

подоконные и междуэтажные карнизы, в т.ч. на кронштейнах;

венчающий профилированный карниз;

две дымовые трубы, фланкирующие световой фонарь;



дворовый фасад, обращенный в сторону служебного корпуса:

материал и характер отделки цоколя – известняковая плита;

материал и характер отделки фасадов – гладкая штукатурка;

дверные и оконные проемы - местоположение, конфигурация и габариты, включая оконные проемы в форме трёхцентровых арок;

цвет (коричневый) и рисунок оконных заполнений;

рисунок дверных заполнений (двустворчатые, глухие, с фрамугой, каждая створка на три прямоугольные филенки);

профилированные междуэтажные карнизы;

свес крыши на деревянных «кобылках»;

фасады служебного корпуса (бывшей конюшни):

материал и характер отделки цоколя – известняковая плита;

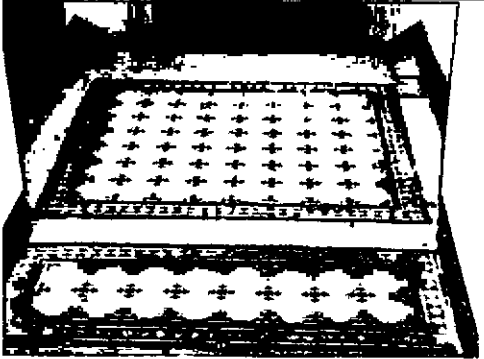
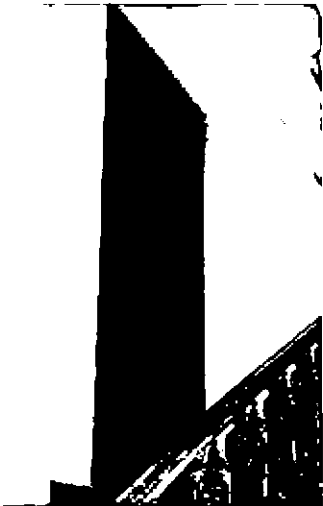


материал и характер отделки фасадов – красный кирпич;

исторические дверные и оконные проемы - местоположение, габариты и конфигурация;

двускатный козырек над проемом 2-го этажа (деревянный, с окрытием металлом, на деревянных кронштейнах) – историческое местоположение, конфигурация, габариты, материал;

свес крыши на деревянных «кобылках».



5	<p>Декоративно-художественная отделка интерьеров:</p>	<p>вестибюли парадных лестниц Л-1 - Л-4:</p> <p>покрытие пола вестибюлей (полихромная метлахская плитка с эффектом мозаики белого, черного и терракотового цветов);</p> <p>материал (дерево), конструкция (двустворчатые), оформление дверных заполнений проемов на площадках лестниц (каждая створка на три глухие прямоугольные фигурейные филенки); цвет (под красное и черное дерево);</p> <p>квартира № 8 (бывшая собственная квартира Л.Н. Бенуа):</p> <p>комната № 2 площадью 15.1 кв.м комната № 33 площадью 11,2 кв.м:</p> <p>в завершение стен – профилированные штукатурные тяги, гладкий фриз; потолок на падуге; по периметру потолка профилированная штукатурная тяга;</p> <p>лепной декор потолка - по центру – круглая сложносоставная розетка, в центре которой – профилированная лепная тяга, обрамляющая круглую лепную розетку из листьев и растительных побегов; по кругу лепные цветочные гирлянды, перехваченные бантами;</p>	   
---	---	--	--

прямоугольный стенной проем оформлен декоративными наличниками – материал (дерево), цвет (мореный дуб), рисунок (профилированный край, профилированный карниз в завершении проема на фигурных кронштейнах);



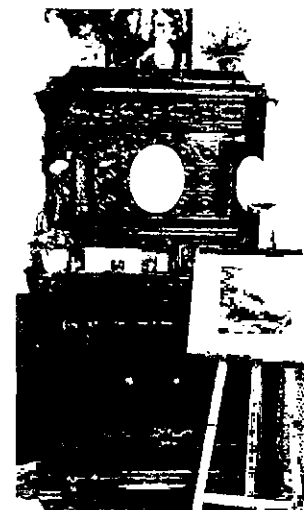
дверь двустворчатая - материал дуб (?), тонированный под красное дерево, в профилированном наличнике; каждая створка на 3 прямоугольные филенки: верхняя и средняя филенки с остеклением: расстекловка на три стекла в латунной оплетке, стекла с факетом;

дверная фурнитура – ручка типа -; материал (латунь, дерево);

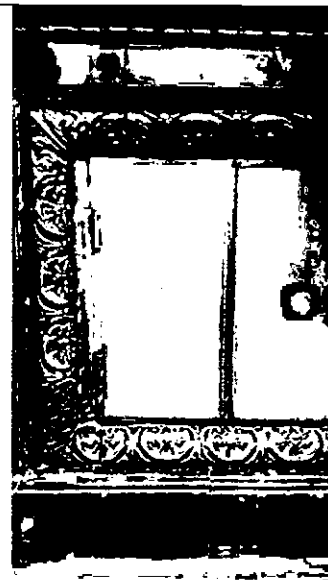


комната №3 площадью 30,2 кв. м:

камин угловой, двухъярусный, облицованный изразцами темно-зеленого цвета; внизу первого яруса - полоса рельефных изразцов с растительным орнаментом; топка прямоугольная; по контуру - растительный декор; полочка – профилированная, декорированная геометрическим орнаментом; в основании второго яруса – растительный орнамент; углы оформлены полуколоннами; лицевая плоскость облицована изразцами с геометрическим орнаментом; венчающий фриз с растительным декором);



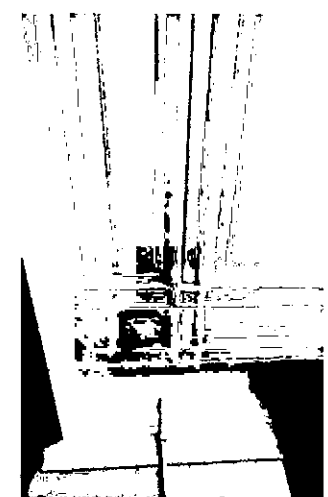
дверцы топки - латунные гладкие с рифлеными ручками типа- кнопка;



дверцы отдушников – латунные гладкие с рифлеными ручками типа «кнопка»;



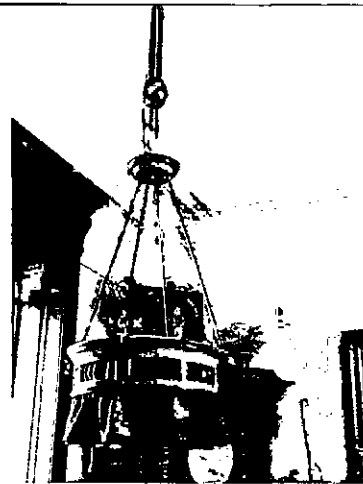
в завершение стен – профилированные штукатурные тяги, гладкий фриз; потолок на падуге; профилированный карниз; по периметру потолка профилированная штукатурная рама, в углах лепные четырехгранные акантовые розетки;



лепной декор потолка (по центру - вытянутая, фигурная розетка, в центре которой - круг из листьев аканта в обрамлении иоников, картушей; в торцах обрамления розетки - композиции из фруктов, колосков;

оконное заполнение эркера (трехчастное - двустворчатое по центру; с двумя боковыми створками; расстекловка - мелкая, из прямоугольных стекол с фацетом в латунной оплетке);

оформление эркера - обшивка боковых поверхностей, софита, подоконника и подоконного простенка дубовыми досками, декорированными профилированными филенками; профилированные наличники, в завершении профилированный карниз на волнотобразных кронштейнах;





комната площадью 39, 1 кв. м:

печь угловая одноярусная, гладкого
белого изразца; в завершении
гладкий фриз профилированный
карниз, аттик;
дверца отдушника —
прямоугольная, металлическая;



в завершении стен
профилированные штукатурные
тяги; потолок на падаге; по
периметру потолка
профилированная штукатурная
тяга;



лепной декор потолка (в центре - лепная композиция из круглой розетки, обрамленной волютами и листьями аканта);



дверь двустворчатая - материал (хвойные породы дерева); створки на три фигурейные филенки; наличник выпукло-вогнутой формы, сложнопрофилированный (со стороны коридора дверь окрашена под красное дерево);



комната № 23 площадью 19 кв. м:

в завершении стен профилированные штукатурные тяги; потолок на падуге; по периметру потолка профилированная штукатурная тяга;



комната № 24 площадью 19,6 кв. м:

печь угловая двухъярусная, гладкого белого изразца с профилированной полочкой; в завершении гладкий фриз профилированный карниз, аттик; дверца отдушника – прямоугольная, металлическая;

в завершении стен профилированные штукатурные тяги; потолок на падуге; по периметру потолка профилированная штукатурная тяга;

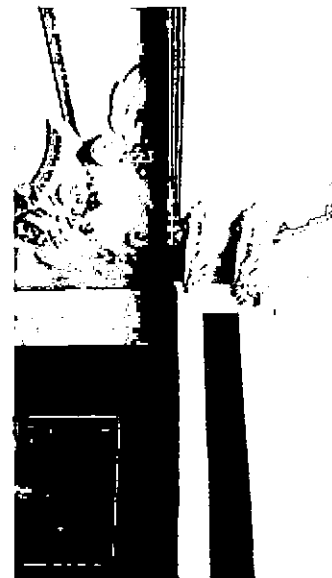
заполнение дверного проема – дверь одностворчатая, материал (дерево), цвет тонировка под «мореный» дуб; рисунок – каждая створка на одну фигурейную филенку; профилированные наличники;

комната № 25 площадью 29, 2кв. м:

эркер отделен от основного объема комнаты прямоугольным проемом, декорированным профилированными филенками фигурными парными кронштейнами с жемчужником и листьями аканта;

потолок оформлен плафоном в профилированной раме;

в угловых резервах потолка лепные композиции в высоком рельефе с лепными элементами из ветвей цветущих растений, переплетённых лентами, пальмовых ветвей;



в центре потолка четырехосевая лепная розетка в центральной части которой круглая розетка из листьев аканта в окружении завитков из побегов и цветов аканта, по двум сторонам вазоны с цветами;



оформление стен разноформатными панелями в сложнопрофилированных рамах;



оконное заполнение эркера (трехчастное - двустворчатое по центру; с двумя боковыми створками; расстекловка – мелкая, из прямоугольных стекол с фацетом в латунной оплетке);



оконная фурнитура – шпингалеты – стержневые раздвижные, материал (металл) с литыми поворотными овальными ручками кнопками и коробкой механизма с рельефным орнаментом; *

* типовые шпингалеты для всех оконных заполнений;

дверь двустворчатая (две единицы) - материал (хвойные породы дерева); створки на три фигурейные филенки; средняя филенка с порезкой ложчатого орнамента; наличники сложнопрофилированные;

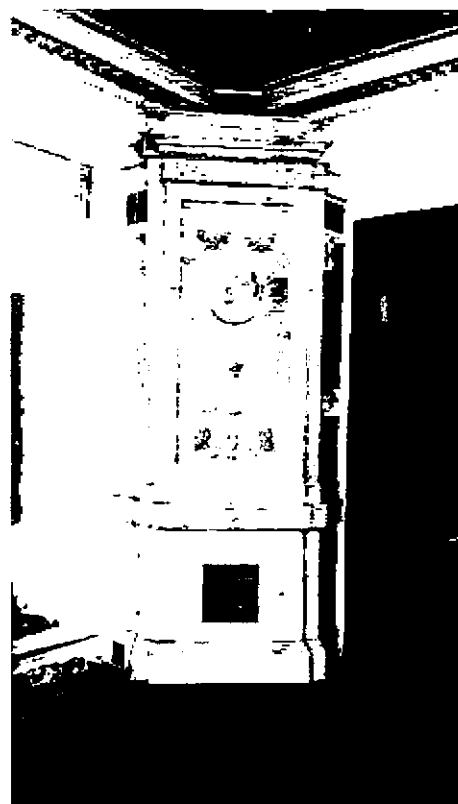
комната № 27 площадью 20, 9 кв. м, комната № 32 площадью 16, 8 кв. м, комната № 26 площадью 19, 21 кв. м:

печь угловая двухъярусная, на высоком плинте, белого и светло-желтого изразца;

первый ярус гладкого изразца; фриз рифленого изразца между первым и вторым ярусами в виде «бегущей волны»;

фасадная поверхность второго яруса оформлена в виде декоративного панно из рифленых изразцов в виде овального медальона в центре с изображением обнаженной женщины с пугги; в нижней части панно вазон с цветами, по периметру цветочные гирлянды, побеги и цветы аканта, ленты; рама с рисунком растительного характера;

в завершении фриз с ложчатым орнаментом и растительными изразцами, сложнопрофилированный карниз с иониками, аттик;

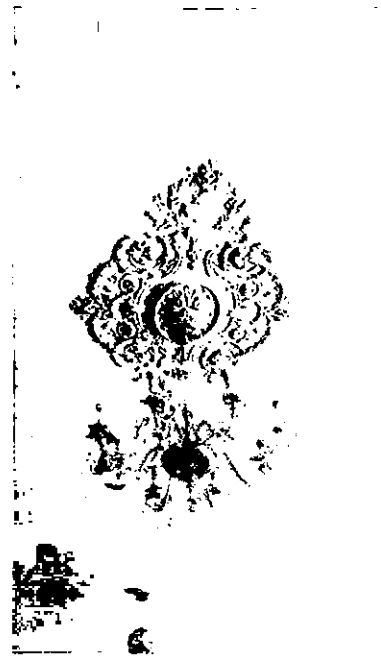
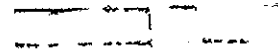
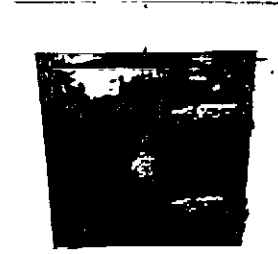


латунная дверца топчного проема
— прямоугольная гладкая, с
рифленой ручкой типа «кнопка»;

четыре латунные дверцы
прямоугольной формы
отдушников;

граненая латунная поворотная
ручка на боковой поверхности;

в центре потолка четырехосевая
лепная розетка в центральной части
которой круглая розетка из листьев
аканта в окружении завитков из
побегов и цветов аканта, по двум
сторонам вазоны с цветами;



оформление стен
разноформатными панелями в
сложнопрофилированных рамах;

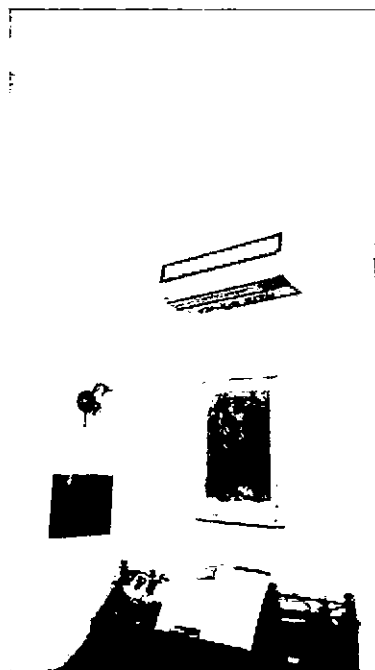
в завершении стен
сложнопрофилированный карниз с
иониками;

по периметру потолка
профилированная рама с порезкой
растительного характера;

дверь двустворчатая (три единицы)
- материал (хвойные породы
дерева); створки на три
фигарейные филенки; средняя
филенка с порезкой ложчатого
орнамента; наличники
сложнопрофилированные;

комната № 29 площадью 20,5 кв. м,
комната № 28 площадью 17,0 кв. м:

лепной декор потолка с падугой
(угловые композиции в высоком
рельефе с мотивом картушей,
раковин, цветочных гирлянд и
пальмовых ветвей);



дверь двустворчатая - материал дуб (?), тонированный под красное дерево, в профилированном наличнике; каждая створка на 3 прямоугольные филенки: верхняя и средняя филенки с остеклением: расстекловка на три стекла в латунной оплетке, стекла с фасетом;

дверная фурнитура – ручка типа -; материал (латунь, дерево);



помещение № 1 площадью 18,9 кв.м
(коридор):

камин (средистенный, однарусный, прямоугольный в плане; в деревянной обшивке, тонированной под красное дерево; с деревянной полочкой на кронштейнах;

боковые стороны оформлены ризалитами; высокий топочный проем с козырьком, фронтальная поверхность которого облицована белой глазурованной рельефной изразцовой филенкой с тонким рисунком в виде вензеля; топочный проем обшит металлическим листом, чугунный трапециевидный в плане таган;

фронтальная поверхность вокруг проема облицована глазурованным зеленым профилированными изразцами зеленовато-коричневого цвета с розетками-крестоцветами; фриз облицован квадратным полихромным изразцом с орнаментом в виде бегущей волны из цветов и листьев аканта);



лепной декор потолка с падугой (по центру - вытянутая, четырехосевая фигурная розетка, в центре которой - круг из листьев аканта в обрамлении волнообразных акантовых завитков);

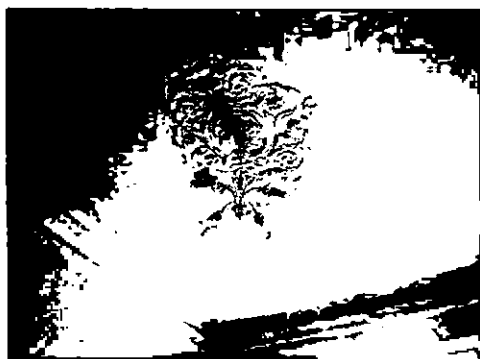
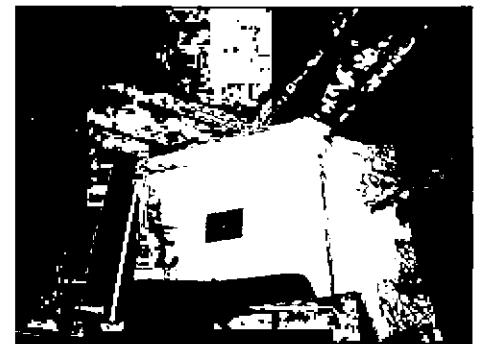
квартира № 10:
комната № 3 площадью 21,0 кв. м:

лепной декор потолка с падугой (по центру - четырехосевая, фигурная розетка, в центре которой - круг из листьев аканта, вписанный в квадратное обрамление с фальцами; по четырем осям рамки - раковины, картуши и композиции из цветов и плодов);

комната № 11 площадью 23,6 кв. м:

печь (средистенная, однарусная, облицованная белым гладким изразцом, на цоколе, со скругленными углами; топочное отверстие закрыто латунной дверцей с ручкой-кнопкой; вверху на лицевой плоскости - латунная дверца душника; завершение в виде гладкого фриза, профилированного карниза и аттика);

лепной декор потолка с падугой (по центру - вытянутая, четырехосевая фигурная розетка, в центре которой - круг из листьев аканта в обрамлении акантовых завитков; в торцах розетки - вазоны с цветами);



помещение № 1 площадью 11,6 кв.м (прихожая):

лепной декор потолка с падугой (по центру - вытянутая, четырехосевая фигурная розетка, в центре которой - круг из листьев аканта в обрамлении волнитообразных акантовых завитков);

квартира № 12:

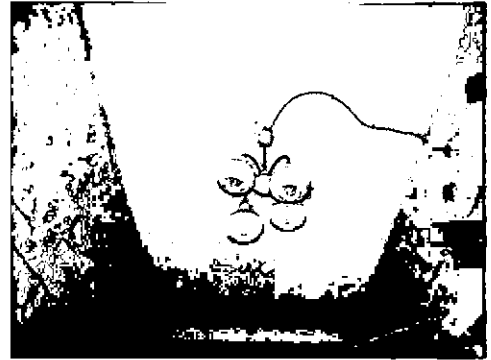
помещение со световым фонарем – бывшая мастерская Л.Н. Бенуа:

объемно-планировочное решение помещения мастерской с галереей вдоль северо-западной стены;

глухое парапетное ограждение галереи с карнизом в завершении;

две стропильные ноги, поддерживающие световой фонарь – местоположение, материал, деревянный брус, конфигурация (фигурные);

потолок на падуге;

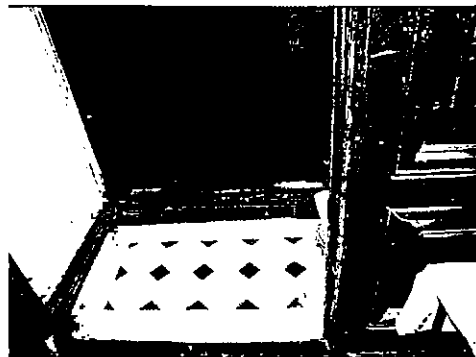


дверное заполнение (внутреннее) проема входной двери с площадки лестницы – материал (дуб, тонированный под красное дерево), конструкция (двустворчатое), оформление (каждая створка на три глухие прямоугольные фигурейные филенки в профилированных рамах);

дверные приборы (ручки-скобы на латунных цапфах с эбонитовым стержнем);



покрытие пола тамбура метлахской плиткой – рисунок (соты), цвет (охристо-бежевый, коричневый);



дверное заполнение (наружное и внутреннее) балконного проема - материал (дерево), конструкция (двустворчатое), оформление (каждая створка на три филенки - две нижние глухие прямоугольные фигурейные в профилированных рамах, верхние с остеклением*), *в створках наружного дверного заполнения верхние филенки зашиты;



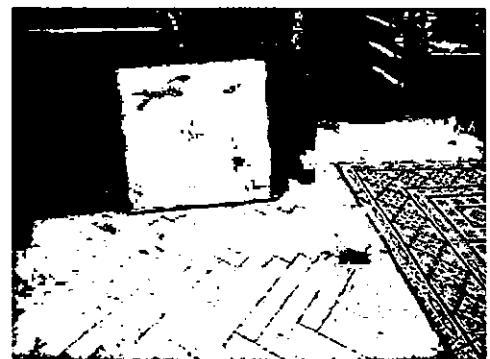
дверные приборы (шпингалеты стержневые раздвижные черного металла с литыми поворотными овальными ручками-кнопками и коробкой механизма с рельефным орнаментом);



откосы между внутренним и наружным дверным заполнением, обшитые деревом и оформленные аналогично створкам (глухие фигурейные филенки);



паркет – материал (дуб), рисунок (специал);



комната площадью 17 кв. м:

печь угловая, одноярусная, облицованная белым гладким изразцом, на высоком цоколе, со скругленными углами и завершением в виде гладкого фриза, профилированного карниза и аттика; дверца топки – латунная, с ручкой-кнопкой;



помещение 1-Н (17) площадью 36,0 кв. м:

печь-камин (угловая, двухъярусная, облицованная темно-зеленым рельефным изразцом, на шпилье сложного профиля, раскрепованном в центре, со скошенными углами; прямоугольный топочный проем заглублен, по углам декорирован завитками; топка облицована кирпичом;

полка - фигурная, с профилем по краю, на выступе, декорированном лиственным орнаментом;

верхний ярус облицован изразцами, декорированными патерами, отделен от полки заглубленным фризом из орнаментированных филенок; по углам в средней части – витые колонки;

завершение печи в виде архитрава с порезкой, фриза с рокайлями, выносного профилированного карниза, орнаментированного иониками, и аттика;

время: кон. XIX в.;

размер: высота около - 320 см, ширина - 160 см;

сохранность: удовлетворительная (реставрирована).



квартира 6:

комната № 30 площадью 18,7 кв. м:

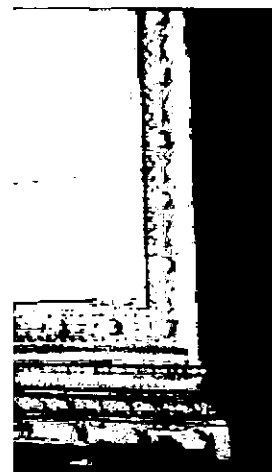
в завершение стен – профилированные штукатурные тяги, гладкий фриз; потолок на падаге; профилированный карниз; по периметру потолка профилированная штукатурная рама, в углах лепные четырехгранные акантовые розетки;



комната № 27 площадью 23,4 кв. м:

печь угловая двухъярусная с профилированной полочкой на высоком плинте, белого гладкого изразца в сочетании с рельефных изразцов с рисунком геометрического и растительного характера; аттиковое завершение с полуциркулярной перемычкой, оформленное сложнопрофилированным карнизом;

дверца топчного проема – металлическая, прямоугольная, гладкая с рифленой ручкой-кнопкой; прямоугольные дверцы зольников, с поворотными ручками типа «баранчик»;



лепной декор потолка с падугой (угловые композиции и лепные композиции на падуге в высоком рельефе с мотивом картушей, раковин, цветочных гирлянд и пальмовых ветвей);

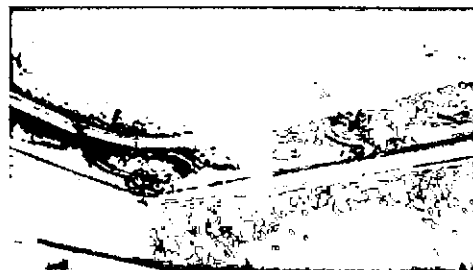


дверь двустворчатая (две единицы) - материал (хвойные породы дерева); створки на три фигурейные филенки; средняя филенка с порезкой ложчатого орнамента; наличники сложнопрофилированные;



комната № 25 площадью 35,4 кв. м:

оформление потолка идентично комнате № 27;



в центре потолка четырехосевая лепная розетка в центральной части которой круглая розетка из листьев аканта в окружении завитков из побегов и цветов аканта;



комната № 23 площадью 21,9 кв.м:

печь угловая двухъярусная на высоком плинте (первый ярус выполнен в виде массивного портала) с профилированной полочкой, темно-коричневого рифленого изразца с мотивами растительного и геометрического орнамента, верхний ярус облицован изразцами в виде патер; сложнопрофилированный карниз в завершении, аттик;

дверца топочного проема – металлическая (латунь), прямоугольная, гладкая с рифленой ручкой кнопкой;

на боковой поверхности металлическая (латунь) ручка типа «баранчик»;

комната № 4 площадью 36,2 кв.м:
печь угловая одноярусная, на высоком плинте, гладкого белого изразца, профилированный карниз в завершении;

металлическая дверца (латунь?) топочного проема прямоугольная с круглой ручкой - кнопкой;

в завершении стен профилированный карниз;

по периметру потолка профилированная штукатурная тяга;



комната № 5 площадью 32,6 кв. м:

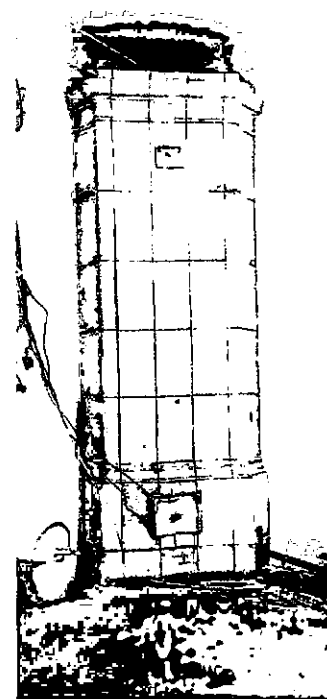
лепной декор потолка с падугой (по центру - четырехосевая, фигурная розетка, в центре которой - круг из листьев аканта, вписанный в квадратное обрамление с фальцами; по четырем осям рамки - раковины, картуши и композиции из цветов и плодов);



печь угловая одноярусная белого гладкого изразца в завершении гладкий фриз, профилированный карниз аттик;

дверца топчного проема прямоугольная латунная, гладкая с рифленой ручкой-кнопкой;

дверца отдушника латунная, прямоугольная с ручкой поворотной типа «баранчик»;



помещение №1 площадью 19,2 кв. м:

лепной декор потолка с падугой (по центру - вытянутая, четырехосевая фигурная розетка, в центре которой - круг из листьев аканта в обрамлении волотообразных акантовых завитков);



квартира № 11:

помещение № 1 пл. 6,9 кв. м
(прихожая):

лепной декор потолка на падуге;
карниз в завершении стен,
профилированные тяги по
периметру потолка, по центру –
круглая лепная розетка с мотивами
растительного орнамента;



комната № 2 пл. 12,2 кв. м:

лепной декор потолка на падуге;
карниз в завершении стен,
профилированные тяги по
периметру потолка, по центру –
круглая лепная розетка с мотивами
растительного орнамента;

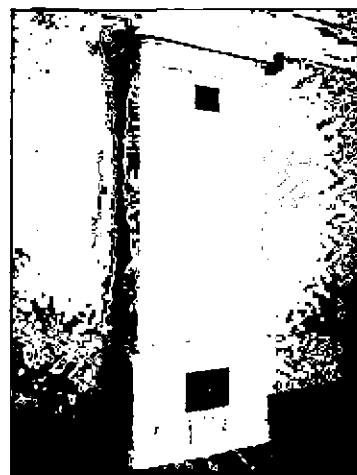


комната № 3 пл. 25,6 кв. м:

лепной декор потолка на падуге;
карниз в завершении стен,
профилированные тяги по
периметру потолка, по центру –
четырёхосевая фигурная розетка, в
центре которой - круг из листьев
аканта, вписанный в квадратное
обрамление с фальцами; по
четырем осям рамки – раковины,
картуши и композиции из цветов и
плодов;



печь средистенная, двухъярусная,
прямоугольная в плане,
облицованная белым гладким
изразцом, на цоколе; топочное
отверстие закрыто латунной
дверцей с ручкой-кнопкой; вверху
на лицевой плоскости и на боковой
поверхности справа – латунные
дверцы душиков; завершение в
виде гладкого фриза,
профилированного карниза и
аттика;



камин (фальш-камин?) в простенке между окон – двухъярусный, обшитый шпоном красного дерева, с резьбой, с полочкой между ярусами; в первом ярусе – топочный проем; плоскость вокруг топки отделана латунным листом, по периметру топочного отверстия – бронзовый литой рельефный декор, перед топкой – латунная решетка; портал камина обшит красным деревом, фланкирован точеными колонками; второй ярус оформлен зеркалом в раме красного дерева с резьбой, по сторонам – точеные колонки; завершение в виде фриза, карниза и аттика;

карнизы над оконными проемами (2 шт.) – дерево, резьба, в характере французского барокко с элементами раннего классицизма, с маскаронном сатира по центру, ложчатой резьбой и фланкирующим акантом; карнизы расколерованы с тонировкой деталей под золото;

комнаты № 4 пл.14,4 кв. м и № 5 пл. 13,0 кв. м:

печь средистенная, двухъярусная, круглая в плане, облицованная белым гладким изразцом (выходит в два помещения), топочное отверстие закрыто латунной дверцей с ручкой-кнопкой; дверцы душников – гладкие, латунные; завершение в виде гладкого фриза, профилированного карниза и аттика; притопочный лист – латунный;



лепной декор потолков на падуге:
карнизы в завершении стен,
профилированные тяги по
периметру потолков, по центру –
круглые лепные розетки с
мотивами растительного
орнамента, в комн. № 4 по четырем
осям розетки – картуши.

