



ПРАВИТЕЛЬСТВО САНКТ-ПЕТЕРБУРГА  
КОМИТЕТ ПО ГОСУДАРСТВЕННОМУ КОНТРОЛЮ, ИСПОЛЬЗОВАНИЮ  
И ОХРАНЕ ПАМЯТНИКОВ ИСТОРИИ И КУЛЬТУРЫ  
**РАСПОРЯЖЕНИЕ**

окуд

13.10.2021

№ 247-рп

**Об утверждении предмета охраны  
выявленного объекта культурного наследия  
«Дом С.М. Тедески (П.А. Зубова)»**

В соответствии с подпунктом 10 пункта 2 статьи 33 Федерального закона от 25.06.2002 № 73-ФЗ «Об объектах культурного наследия (памятниках истории и культуры) народов Российской Федерации» и пунктом 3.12 Положения о Комитете по государственному контролю, использованию и охране памятников истории и культуры, утвержденного постановлением Правительства Санкт-Петербурга от 28.04.2004 № 651:

1. Утвердить предмет охраны выявленного объекта культурного наследия «Дом С.М. Тедески (П.А. Зубова)», расположенного по адресу: Санкт-Петербург, Невский пр., 16; Морская Большая ул., 7, согласно приложению к распоряжению.

2. Признать распоряжение КГИОП от 03.04.2013 № 10-145 «Об определении предмета охраны выявленного объекта культурного наследия «Дом С.М. Тедески (П.А. Зубова)» утратившим силу.



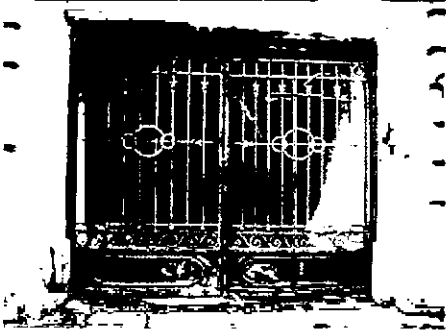


3. Начальнику отдела государственного реестра объектов культурного наследия Управления государственного реестра объектов культурного наследия обеспечить размещение настоящего распоряжения в электронной форме в локальной компьютерной сети КГИОП и его официальное опубликование.


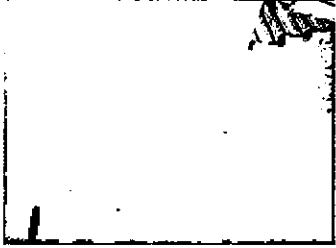

4. Контроль за выполнением распоряжения возложить на начальника Управления государственного реестра объектов культурного наследия.

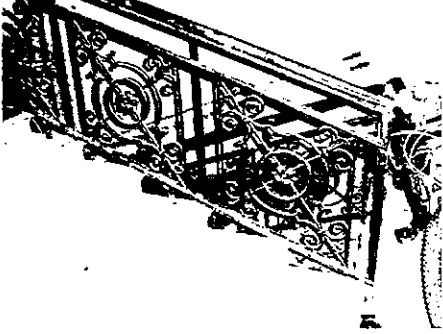



Заместитель председателя КГИОП

Г.Р. Аганова

Предмет охраны  
выявленного объекта культурного наследия «Дом С.М. Тедески (П.А. Зубова)»,  
расположенного по адресу:  
Санкт-Петербург, Невский пр., 16; Морская Большая ул., 7.

| № п.п. | Виды предмета охраны              | Элементы предмета охраны   | Фотофиксация   |
|--------|-----------------------------------|--|--|
| 1      | 2                                 | 3  | 4  |
| 1      | Объемно-пространственное решение: | <p>исторические габариты и конфигурация ромбовидного в плане со скошенным углом пятиэтажного здания на подвалах, с двумя внутренними дворами;</p> <p>два внутренних сквозных проезда, их местоположение (восточный лицевой фасад и западный фасад), их конфигурация (г-образные в плане, западный с лучковым завершением), их габариты;</p> <p>историческая форма и габариты скатных крыш со слуховыми окнами.</p> |      |

|   |                                |  |  |
|---|--------------------------------|--|--|
| 2 | <p>Конструктивная система:</p> | <p>наружные и внутренние капитальные стены (кирпичные);</p> <p>исторические отметки междуэтажных перекрытий;</p> <p>своды перекрытий:</p> <p>своды "Монье" восточного воротного проезда;</p> <p>своды "Монье" в основании лестничных площадок северо-западной лестницы;</p> <p>исторические лестницы:</p> <p>лестничные клетки и вестибюли, их объемно – планировочное решение;</p> <p>парадная лестница, ее местоположение (вход со стороны Невского пр.), конфигурация, габариты, тип (двухмаршевая), конструкция (по металлическим косоурам), ступени из мраморной плиты;</p> | <br><br> |
|---|--------------------------------|--|--|

|   |  |   |  |
|---|--|---|--|
|   |  | <p>лестничное ограждение, его габариты, материал исполнения (металлическое с деревянными поручнями), техника исполнения (литье), рисунок, (геометрический орнамент со стилизованными растительными элементами);</p> <p>северо-западная (вход со стороны западного фасада) лестница:<br/>местоположение;<br/>конфигурация, габариты;<br/>тип (двухмаршевая);<br/>конструкция (по металлическим косоурам),<br/>ступени из лещадных плит;<br/>ограждение лестницы, его материал (металл), его поручни — материал (дерево).</p> |        |
| 3 | Объемно-планировочное решение:               | историческое объемно-планировочное решение в габаритах капитальных стен.  |  |
| 4 | Архитектурно-художественное решение фасадов: | <p>архитектурно-художественное решение в приемах эклектики с элементами модерна;</p> <p>лицевые фасады: восточный, выходящий на красную линию застройки ул. Большая Морская и южный, выходящий на Невский проспект, смыкаясь на пересечении улиц, лицевые фасады образуют острый угол, "срезанный" гранью, образовавшей третий, юго-восточный лицевой фасад шириной в одну оконную ось.</p> <p>отделка цоколя, материал и характер отделки (известняковые плиты и гранит);</p>  |   |

материал и характер отделки фасада: 1-2 этажи – гладкая штукатурка и рустованные пилястры дорического ордера;



3-4 этажи – рустованы;



5-этаж – гладкая штукатурка и рустованные пилястры;



воротное заполнение, его местоположение, конфигурация, габариты; материал (металл), техника исполнения (ковка), рисунок (геометрический орнамент);



дверной проем, его местоположение (в восточной части лицевого фасада, со стороны Невского пр.), конфигурация (прямоугольный), габариты;

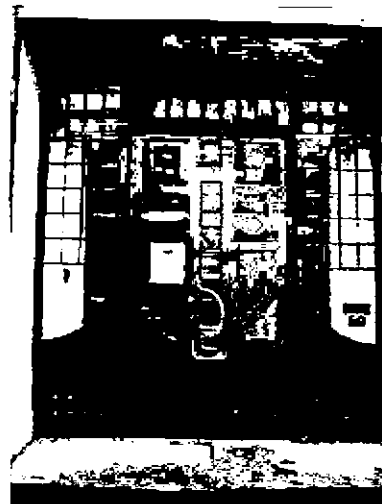
оформление дверного проема: прямой профилированный сандрик на декоративных кронштейнах - модульонах с замковым камнем, декорированным скульптурным маскаронном, обрамленным растительными элементами;

дверной проем, его местоположение (в западной части лицевого фасада с Невского пр.), конфигурация (прямоугольный), габариты;

историческое заполнение дверного проема: центральная часть - двустворчатая, полусветлая, заполнение нестворной части витражным остеклением, материал (металл, стекло с факетом), техника исполнения (литье), рисунок ручки и декор филенок - стилизованный растительный рельефный орнамент в стиле модерн;

ступень из красного гранита, ее местоположение (при входе с Невского пр.), материал (красный гранит), выбитая (полустертая) надпись: «...И.Мандль»;

оконные проемы, их местоположение, конфигурация (прямоугольные в уровне 1-5-го этажей и, по осям аттиков, с полуциркульным завершением в уровне 5-го этажа), габариты;



оформление оконных проемов:

в уровне 1-2 этажей - витринные окна, в уровне второго этажа - два окна со стороны Большой Морской ул. фланкированы пилястрами композитного ордера);

металлические декоративные элементы в виде стилизованных листьев;

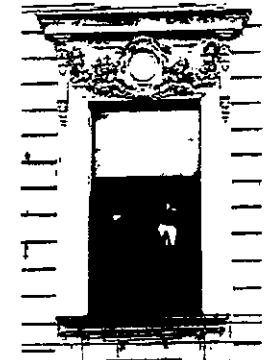
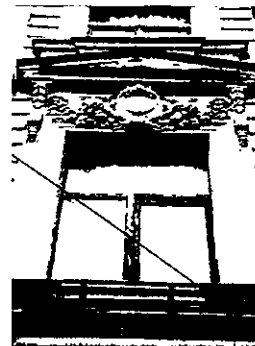
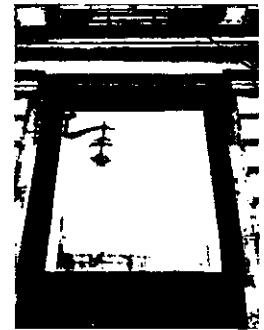
в уровне 3-го этажа - оконные проемы обрамлены профилированными наличниками; завершены:

- треугольными сандриками на фигурных кронштейнах; сандрики декорированы медальонами в обрамлении стилизованных растительных элементов; - плоскими профилированными сандриками с модульонами, обрамленными стилизованными растительными элементами;

часть оконных проемов фланкированы трехчетвертными колоннами композитного ордера на пьедесталах, несущими антаблемент; с замковым камнем на триглифно-метопном фризе, лучковые сандрики с картушами, обрамленными стилизованными растительными элементами;

в уровне 4-го этажа: профилированные наличники;

по пяти осям аттиков оконные проемы четвертого этажа фланкированы гермами, несущими профилированный антаблемент;



в уровне 5-го этажа оконные проемы прямоугольной формы обрамлены профилированными наличниками с «ушками», с граненым трехчастным замковым камнем; оконные проемы с полуциркульным завершением обработаны рустованными наличниками;

оконные проемы в уровне 3-го и 4-го этажей по осям четырех аттиков на южном и восточном фасадах, объединены пилястрами композитного ордера на пьедесталах;

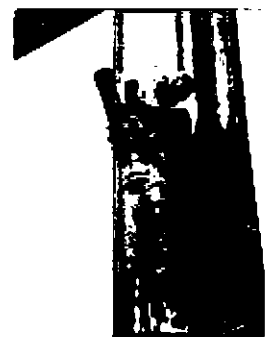
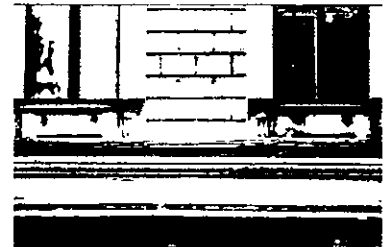
заполнение оконных проемов — материал (дерево), цвет и рисунок заполнений;

вертикальные панели с изображением кадуцеев, фланкирующие оконные проемы 3-го этажа;

подоконные панели (под окнами 3 и 4 этажей),

металлические карнизы для маркиз, их местоположение (на лицевом фасаде со стороны Невского пр.), конфигурация (прямоугольные), габариты;

фигурные кронштейны, их местоположение (между витринными оконными проемами лицевых фасадов в уровне второго этажа), габариты, материал (металл), техника исполнения (ковка), рисунок;





на южном (со стороны Невского пр.) фасаде – в уровне 1-2-го этажей – декоративные вставки из выколотной меди с изображением женских профилей в обрамлении растительного орнамента;

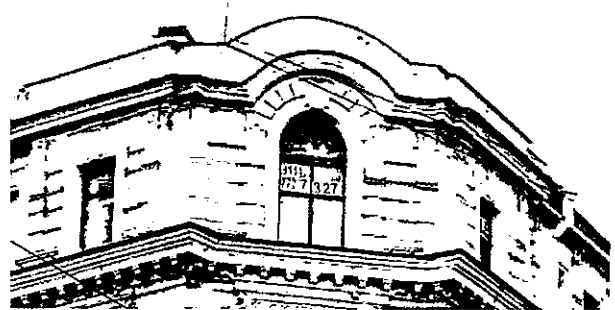
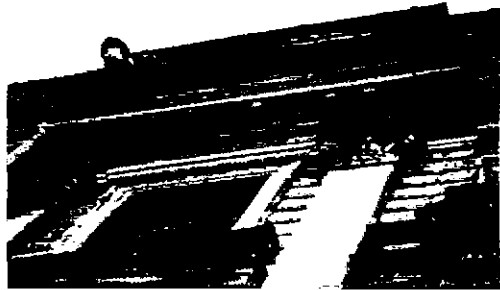
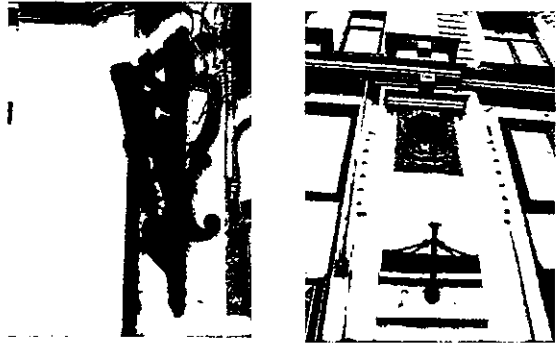
междуэтажные профилированные раскрепованные тяги:  
- под оконными проемами 3-го этажа,  
- над оконными проемами 4-го этажей;





широкий профилированный раскрепованный карниз с модульонами в уровне 4-5-го этажей (до перестройки являющийся венчающим карнизом);

профилированный венчающий карниз, повторяющий форму полуциркульного завершения проемов 5-го этажа;

пять аттиков: местоположение (в пяти световых осях лицевых фасадов), конфигурация (прямоугольные с полуциркульным повышением в центральной части), габариты;

северный фасад представляет собой брандмауэрную стену, ее местоположение, конфигурация, габариты;



|   |  |   |  |
|---|--|---|--|
|   |  | <p>западный фасад, представляет собой брандмауэрную стену со световым колодцем;</p> <p>материал и характер отделки фасада: гладкая штукатурка;</p> <p>дверной проем, его местоположение, конфигурация (прямоугольный), габариты;</p> <p>оконные проемы, их местоположение, конфигурация (прямоугольные), габариты; заполнение оконных проемов: материал (дерево), цвет, рисунок заполнения; выносной профилированный венчающий карниз;</p> <p>дворовые фасады: известняковые плиты отделки цоколя; материал и характер отделки фасада: гладкая штукатурка;</p> <p>дверные проемы, их местоположение, конфигурация (прямоугольные), габариты;</p> <p>оконные проемы, их местоположение, конфигурация (прямоугольные), габариты;</p> <p>заполнение оконных проемов: материал (дерево), цвет, рисунок заполнения;</p> <p>простой, с двухчастным профилем и небольшим выносом венчающий карниз.</p> |    |
| 5 | <p>Декоративно-художественное оформление интерьеров, предметы декоративно-прикладного искусства:</p> | <p>лестничный объем парадной лестницы (вход с Невского пр.): оформление стен филленчатыми панелями, в том числе с орнаментальными профилями; раскрепованная профилированная тяга; прямые профилированные сандрики на фигурных кронштейнах над стеновыми панелями;</p>   |    |

плоские пилястры, декорированные полосой лепного орнамента; внутренняя дверь тамбура – полусветлая, двухстворчатая, габариты, материал (дерево, массив), рисунок (декорирована филёнками); фурнитура – местоположение, материал (латунь), конструкция (стержни фигурные, ручки поворотные, орнаментированные), техника исполнения (литье);

в помещениях 1-Н, 18-Н: потолки с падугой и профилем по периметру зеркала потолка; в верхней части стен – кронштейны (металлические), конфигурация);

входной тамбур Л-1: отделка деревом стен и потолка с разделкой прямоугольными филёнками, декоративные латунные вставки с выколотым орнаментом в стиле модерн – не предъявлены; оконные заполнения – трехчастные, с витражными вставками, в бесцветной оплетке, стекло с фацетом – прозрачное и с рисунком «мороз» - не предъявлены; внутренняя дверь тамбура – полусветлая, одностворчатая, с боковыми нестворными частями и фрамугой с витражным заполнением фацетированным стеклом в латунной оплетке – не предъявлена.

