



ПРАВИТЕЛЬСТВО САНКТ-ПЕТЕРБУРГА
КОМИТЕТ ПО ГОСУДАРСТВЕННОМУ КОНТРОЛЮ, ИСПОЛЬЗОВАНИЮ
И ОХРАНЕ ПАМЯТНИКОВ ИСТОРИИ И КУЛЬТУРЫ

РАСПОРЯЖЕНИЕ

окул

11.10.2021

№ 246-рп

**Об утверждении предмета охраны
выявленного объекта культурного наследия
«Конторское здание», входящего в состав
выявленного объекта культурного наследия
«Комплекс построек Механического завода
«Новый Леснер» (после 1918 – машиностроительный
завод им.К.Маркса)»**

В соответствии со статьей 3 Закона Санкт-Петербурга от 12.07.2007 № 333-64 «Об охране объектов культурного наследия в Санкт-Петербурге» и пунктом 3.12 Положения о Комитете по государственному контролю, использованию и охране памятников истории и культуры, утвержденного постановлением Правительства Санкт-Петербурга от 28.04.2004 № 651:

1. Утвердить предмет охраны выявленного объекта культурного наследия «Конторское здание», расположенного по адресу: Санкт-Петербург, Большой Сампсониевский пр., 66, литера В (Сампсониевский Б. пр., 66а (корп.8А), входящего в состав выявленного объекта культурного наследия «Комплекс построек Механического завода «Новый Леснер» (после 1918 – машиностроительный завод им. К.Маркса)», согласно приложению к распоряжению.

2. Распоряжение КГИОП от 06.06.2019 № 280-р «О внесении изменений в распоряжение КГИОП от 27.08.2014 № 10-532» признать утратившим силу.

3. Начальнику отдела государственного реестра объектов культурного наследия Управления государственного реестра объектов культурного наследия обеспечить размещение настоящего распоряжения в электронной форме в локальной компьютерной сети КГИОП и его официальное опубликование.


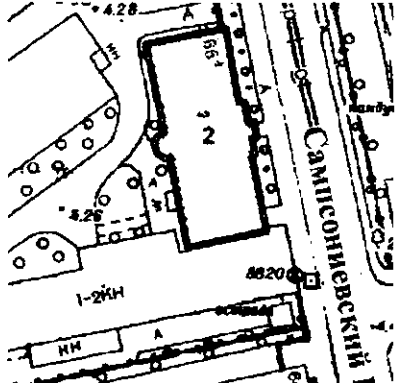

4. Контроль за выполнением распоряжения возложить на начальника Управления государственного реестра объекта культурного наследия.

Заместитель председателя КГИОП

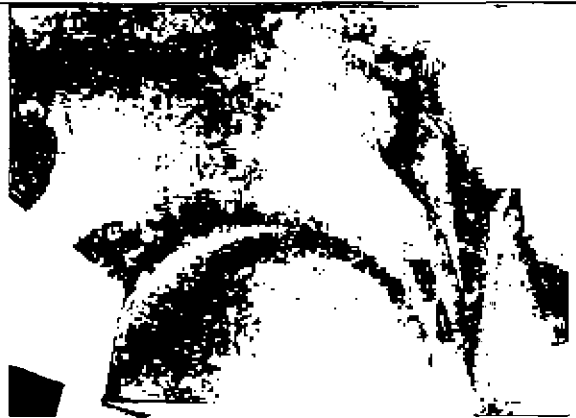
Г.Р. Аганова

Предмет охраны

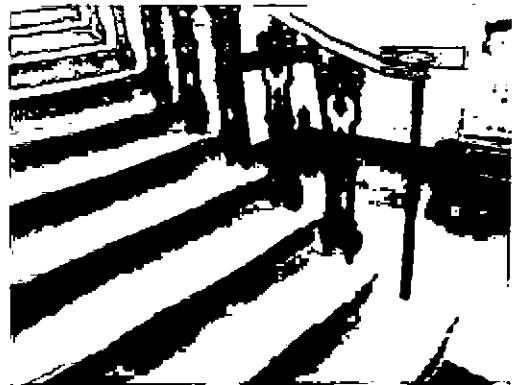
выявленного объекта культурного наследия «Конторское здание», расположенного по адресу: Санкт-Петербург, Большой Сампсониевский пр., 66, литера В (Сампсониевский Б. пр., 66а (корп.8А), входящего в состав выявленного объекта культурного наследия «Комплекс построек Механического завода «Новый Леснер» (после 1918 – машиностроительный завод им. К.Маркса)»

| | Видовая принадлежность предмета охраны | Предмет охраны | Фотофиксация |
|---|----------------------------------------|--------------------------------------------------------------------------------------------------------------------------------------------------------------------------------------------------------------------------------------------------------------------------------------------------|--------------------------------------------------------------------------------------------------------------------------------------------------------------------------|
| 1 | 2 | 3 | 4 |
| 1 | Объемно-пространственное решение: | местоположение, габариты и конфигурация (включая центральный ризалит лицевого фасада и пятигранный выступ дворового) двухэтажного, прямоугольного в плане здания (на плане под № 2); крыша – конфигурация и габариты, высотная отметка конька; дымовые трубы: местоположение, материал (кирпич). |   |
| 2 | Конструктивная система: | <p>наружные и внутренние капитальные стены – местоположение, материал (кирпич);</p> <p>своды, своды с распалубками;</p> |  |

арки (в том числе подпружные);



парадная лестница – местоположение, габариты, конфигурация, конструкция (по косоурам, площадки на сводах), материал ступеней (известняк), ограждение (материал - металл, техника исполнения - литье, рисунок), поручни (материал - дерево, профили);



служебная лестница – местоположение, габариты, конфигурация, конструкция (по косоурам), материал ступеней (известняк).



| | | | |
|---|-----------------------------------------------------|-----------------------------------------------------------------------------------------------------------------------------------------------------------------------------------------------------------------------------------------------------------------------------------------------------------------------------------------------------------------------------------------------------------------------------------------------------------------------------------------------------------------------------------------------------------------------------------------------------------------------------------------------------------------------------------------------------------------------------------------------------------------------------------------------------------------------------------------------------------------------------------------------------------------------------------------------------------------------------------------------------------------------------------------------------------------------------------------------------------------------------------------------------------------------------|-------------------------------------------------------------------------------------|
| 3 | <p>Архитектурно-художественное решение фасадов:</p> | <p>архитектурно художественное решение фасадов в приемах «кирличного стиля»;</p> <p>материал отделки цоколя – известняк;</p> <p>материал и характер отделки фасадной поверхности – открытая кирпичная кладка, ленточный и квадратный руст;</p> <p>оконные и дверные проемы - местоположение, габариты, конфигурация (прямоугольная с лучковым и полуциркульным завершением);</p> <p>характер рисунка расстекловки оконных заполнений (многочастный);</p> <p>материал оконных заполнений (дерево);</p> <p>лицевой (северо-восточный) фасад:</p> <p>оформление оконных проемов - ребристые клинчатые перемычки, декорированные плоскими замковыми камнями (1-го и 2-го этажей), прямолинейные наличники и небольшие фартуки (2-го этажа), ребристые архивольты (2-го этажа ризалита);</p> <p>тамбур, завершенный аттиковой стенкой с поребриком, фланкированной тумбами, декорированными филенками;</p> <p>вертикальные членения фасада:</p> <p>трехосевой центральный ризалит, увенчанный профилированной аттиковой стенкой, фланкированной фигурными тумбами;</p> <p>угловые рустованные пилястры; горизонтальные членения фасада: профилированный междуэтажный карниз;</p> |  |
|---|-----------------------------------------------------|-----------------------------------------------------------------------------------------------------------------------------------------------------------------------------------------------------------------------------------------------------------------------------------------------------------------------------------------------------------------------------------------------------------------------------------------------------------------------------------------------------------------------------------------------------------------------------------------------------------------------------------------------------------------------------------------------------------------------------------------------------------------------------------------------------------------------------------------------------------------------------------------------------------------------------------------------------------------------------------------------------------------------------------------------------------------------------------------------------------------------------------------------------------------------------|-------------------------------------------------------------------------------------|

фриз, декорированный стилизованным бриллиантовым рустом; профилированный венчающий карниз со стилизованными ступенчатыми машикулями*;

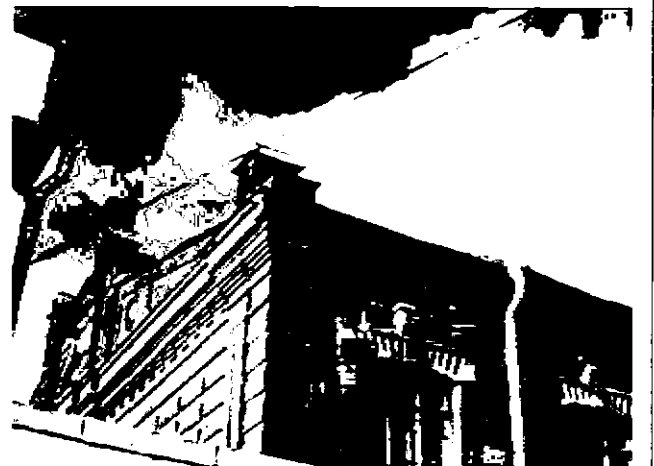
торцевой (северо-западный) фасад:

оформление оконных проемов – ребристые клинчатые перемычки, декорированные плоскими замковыми камнями (1-го и 2-го этажей); угловые рустованные пилястры; рустованные пилястры, фланкирующие оконные проемы по центральной оси; междуэтажный карниз; профилированный венчающий карниз со стилизованными ступенчатыми машикулями; завершение фасада в виде стилизованного шипца с полуциркульным оконным проемом, оформленным архивольтом с замковым камнем; по сторонам оконного проема – рустованные пилястры, завершенные тумбами;

торцевой (юго-восточный) фасад:

оформление оконного проема по центральной оси 2-го этажа – ребристая клинчатая перемычка, декорированная плоским замковым камнем; угловые рустованные пилястры; рустованные пилястры, фланкирующие оконный проем по центральной оси; междуэтажный карниз; профилированный венчающий карниз со стилизованными ступенчатыми машикулями;

* первоначальная конструкция кровельного ограждения (кирпичные столбики и металлическая решетка) утрачена в советский период



завершение фасада в виде стилизованного шипца с полукруглым оконным проемом, оформленным архивольтом с замковым камнем; по сторонам оконного проема – рустованные пилястры, завершенные тумбами;

дворовый (юго-западный) фасад:

оформление оконных проемов – клинчатые перемычки (1-го и 2-го этажей);
 пятигранный двухэтажный выступ по центральной оси, перекрытый шатром, декорированный профилированным венчающим карнизом – местоположение, габариты, конфигурация;
 рустованные пилястры, фланкирующие крайние световые оси фасада; междуэтажный карниз; профилированный венчающий карниз со стилизованными ступенчатыми машикулями.

