



ПРАВИТЕЛЬСТВО САНКТ-ПЕТЕРБУРГА

КОМИТЕТ ПО ГОСУДАРСТВЕННОМУ КОНТРОЛЮ, ИСПОЛЬЗОВАНИЮ
И ОХРАНЕ ПАМЯТНИКОВ ИСТОРИИ И КУЛЬТУРЫ

РАСПОРЯЖЕНИЕ

окуд

29.09.2021

№ 233-рп

**Об утверждении предмета охраны
объекта культурного наследия
федерального значения
«Богадельня Куракиных»**

В соответствии с подпунктом 10 пункта 2 статьи 33 Федерального закона от 25.06.2002 № 73-ФЗ «Об объектах культурного наследия (памятниках истории и культуры) народов Российской Федерации» и пунктом 3.12 Положения о Комитете по государственному контролю, использованию и охране памятников истории и культуры, утвержденного постановлением Правительства Санкт-Петербурга от 28.04.2004 № 651:

1. Утвердить предмет охраны объекта культурного наследия федерального значения «Богадельня Куракиных», расположенного по адресу: Санкт-Петербург, город Павловск, улица Просвещения, дом 3, литера А, согласно приложению к распоряжению.

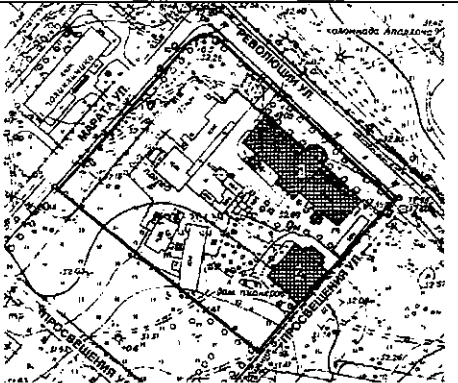

2. Начальнику отдела государственного реестра объектов культурного наследия КГИОП обеспечить размещение распоряжения в электронной форме в локальной компьютерной сети КГИОП.



3. Контроль за выполнением распоряжения остается за заместителем председателя КГИОП – начальником Управления государственного реестра объектов культурного наследия.

**Временно исполняющий обязанности
председателя КГИОП**

Г.Р. Аганова

Предмет охраны объекта культурного наследия федерального значения
«Богадельня Куракиных», расположенного по адресу:
Санкт-Петербург, город Павловск, улица Просвещения, дом 3, литера А

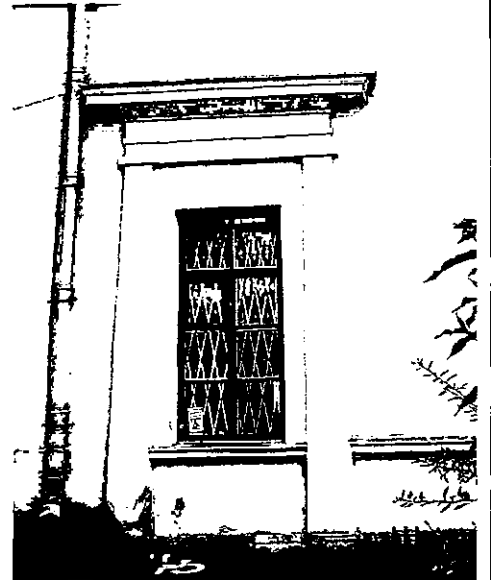
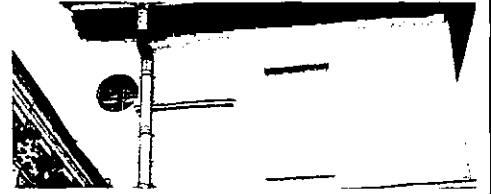
№ пп	Видовая принадлежность предмета охраны	Предмет охраны	Фотофиксация
1	2	3	4
1	<p>Объемно-пространственное и планировочное решение территории:</p>	<p>местоположение и градостроительные характеристики здания, расположенного по красной линии улицы Просвещения и возле северо-западной границы парка «Мариенталь» (в границах территории объекта культурного наследия федерального значения «Церковь Святой Марии Магдалины с госпиталем и богадельней» и выявленного объекта культурного наследия «Училище при церкви св. Марии Магдалины (докторский дом)»); рельеф равнинный;</p> <p>пространственно-планировочная композиция, включая местоположение зданий, соотношение застроенных и незастроенных территорий.</p>	 <p>ЭКСПЛИКАЦИЯ ОБЪЕКТОВ</p> <p>1 Церковь Святой Марии Магдалины с госпиталем и богадельней 2 Богадельня Куракиных 3 Училище при церкви св. Марии Магдалины (докторский дом)</p>
2	<p>Объемно-пространственное решение:</p>	<p>разновысотное здание, в плане приближенное к квадрату, с четырехколонным портиком с балконом на северо-восточном фасаде; поднятая на один этаж центральная часть северо-восточного фасада со щипцовым завершением;</p>	

		<p>выступ в четверть окружности по центру юго-западного фасада, заглубленный относительно боковых частей фасада с двумя лоджиями, расположенными друг над другом на уровне второго и третьего этажей; зубчатый парапет в завершении юго-западного фасада;</p> <p>крыша – габариты, конфигурация (скатная), материал окрытия (металл), высотные отметки крыши;</p> <p>дымовые трубы – местоположение, габариты, конфигурация;</p>	
3	<p>Конструктивная система здания:</p>	<p>наружные и внутренние кирпичные капитальные стены;</p> <p>местоположение перекрытий;</p> <p>колонны.</p>	
4	<p>Объемно-планировочное решение:</p>	<p>объемно-планировочное решение в габаритах капитальных стен.</p>	
5	<p>Архитектурно-художественное решение фасадов:</p>	<p>архитектурно-художественное решение фасадов в приемах классицизма с элементами неоготики в решении юго-западного фасада;</p> <p>материал и характер фасадной поверхности – гладкая окрашенная штукатурка, лицевой кирпич;</p> <p>цоколь, облицованный известняком;</p>	

оконные и дверные проемы - габариты, конфигурация (прямоугольные, квадратные, с полуциркульным завершением, окна-люкарны), местоположение;

исторический рисунок, материал (дерево), цвет и профили оконных и дверных заполнений;

оформление проемов первого этажа лицевого фасада – гладкие наличники, фланкирующие пилястры, прямые профилированные сандрики;



портик (северо-восточный фасад) на стилобате с подъемом в три ступени с четырьмя колоннами и двумя пилястрами дорического ордера в центре фасада; антаблемент портика с архитравом с гуттами, фризом с триглифами и метопами и сильно вынесенным профилированным карнизом с сухарями;

повышенная центральная часть северо-восточного фасада со щипцовым завершением;

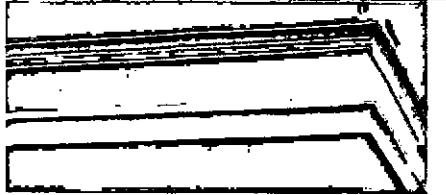




филенки, ниши по сторонам от портика в уровне второго этажа;

выступ в четверть окружности по центру юго-западного фасада в три оконные оси; открытые незастекленные деревянные балконы-лоджии во втором и третьем этажах с балконными решетками простого рисунка и квадратными в сечении столбами;

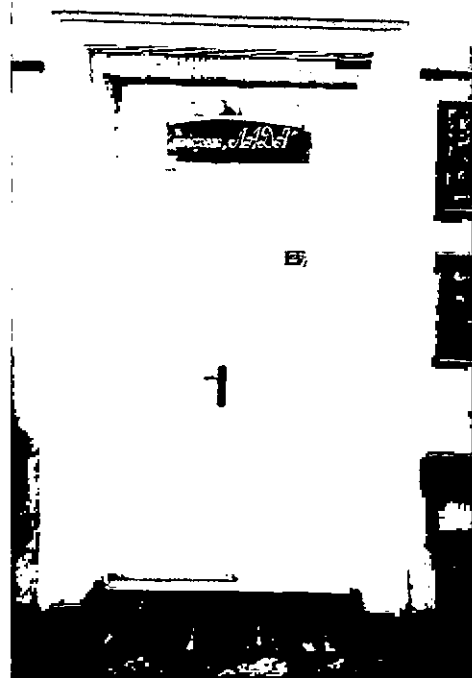
ниши в уровне второго этажа по сторонам от выступа;

аттиковый объем, повторяющий форму изгиба стены, с открытой кирпичной кладкой обработанный рустом, с люкарнами, карнизом простого профиля и завершением в виде зубчатого парапета, ступенчатыми подъемами к центральной части;

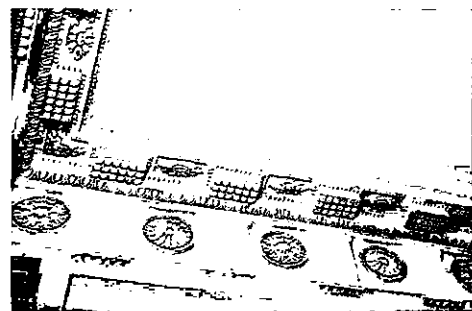


		<p>межэтажные тяга и карниз, подоконный карниз;</p> <p>венчающий профилированный карниз.</p>	 
6	<p>Декоративно-художественная отделка интерьеров, предметы декоративно-прикладного искусства:</p>	<p>оформление центрального зала:</p> <p>три квадратные ниши в верхней части северо-восточной стене;</p> <p>проем в северо-восточной стене с профилированным наличником и прямым сандриком на кронштейнах, с поясом иоников;</p> <p>два центральных проема в северо-западной и юго-восточной стенах с профилированными наличниками;</p> <p>четыре боковых проема в северо-западной и юго-восточной стенах с профилированными наличниками и прямыми сандриками, с поясами иоников;</p>	  

заполнения дверных проемов деревянные, двустворчатые, филенчатые;



антаблемент с гутами, фризом с триглифами и метопами с лепными розетками, поясом иоников над фризом, профилированным карнизом с сухарями с декоративно обработанной нижней поверхностью, с розетками между ними и лепным пояском по их контуру.



печи-камины средистенные, одноярусные, облицовка печей белым глазурированным изразцом, барельефы с растительным орнаментом, розетки, венками, композициями на античные сюжеты; карнизы с модульонами и поясом иоников, со ступенчатыми аттиками; цилиндрические навершия (на северо-восточной стене) с барельефными композициями на античные сюжеты; латунные вьюшки на северо-восточной стене;



(топочные отверстия заложены; металодекор утрачен; у каминов на юго-западной стене центральная часть утрачена).



Время: первая половина XIX в.

Количество: 4