



ПРАВИТЕЛЬСТВО САНКТ-ПЕТЕРБУРГА
КОМИТЕТ ПО ГОСУДАРСТВЕННОМУ КОНТРОЛЮ, ИСПОЛЬЗОВАНИЮ
И ОХРАНЕ ПАМЯТНИКОВ ИСТОРИИ И КУЛЬТУРЫ

РАСПОРЯЖЕНИЕ

окуд

20.09.2021

№ 202-пр

**Об утверждении предмета охраны
выявленного объекта культурного наследия
«Дом Разевиха»**

В соответствии со статьей 3 Закона Санкт-Петербурга от 12.07.2007 № 333-64 «Об охране объектов культурного наследия в Санкт-Петербурге» и пунктом 3.12 Положения о Комитете по государственному контролю, использованию и охране памятников истории и культуры, утвержденного постановлением Правительства Санкт-Петербурга от 28.04.2004 № 651:

1. Утвердить предмет охраны выявленного объекта культурного наследия «Дом Разевиха», расположенного по адресу: Санкт-Петербург, Вознесенский проспект, дом 28, литера А (Вознесенский пр., 28), согласно приложению распоряжению.

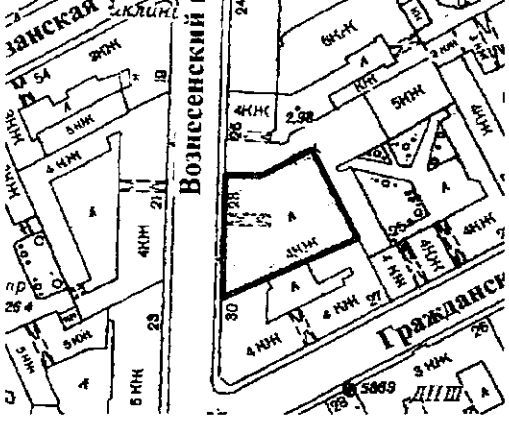
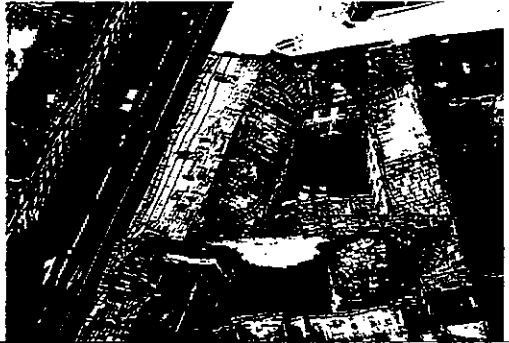
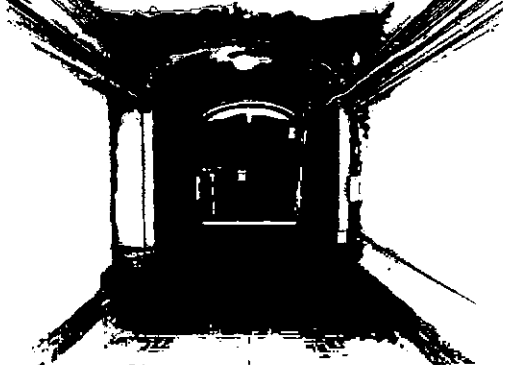
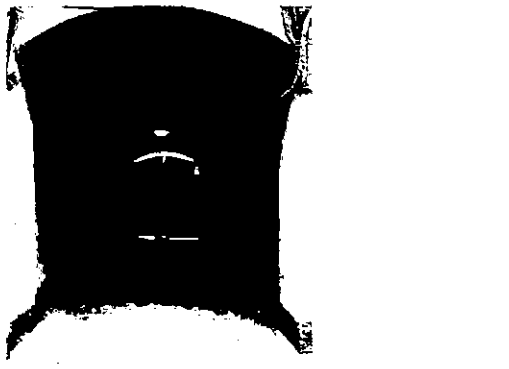
2. Начальнику отдела государственного реестра объектов культурного наследия Управления государственного реестра объектов культурного наследия обеспечить размещение настоящего распоряжения в электронной форме в локальной компьютерной сети КГИОП и его официальное опубликование.

3. Контроль за выполнением распоряжения возложить на начальника Управления государственного реестра объектов культурного наследия.

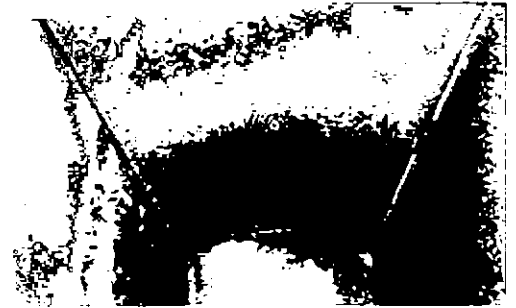
Заместитель председателя КГИОП

Г.Р.Аганова

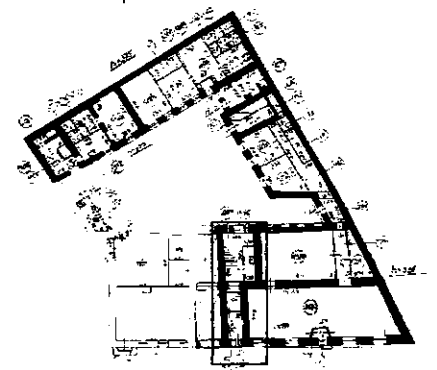
Предмет охраны выявленного объекта культурного наследия
«Дом Разевиха»,
расположенного по адресу: Санкт-Петербург, Вознесенский проспект, дом 28, литера А
(Вознесенский пр., 28).

№ пп	Виды предмета охраны	Элементы предмета охраны	Фотофиксация
1	2	3	4
1.	Объемно-пространственное решение:	<p>историческое местоположение, габариты и конфигурация здания;</p> <p>исторические габариты и конфигурация крыши, включая слуховые окна</p> <p>высотные отметки здания;</p> <p>материал окрытия кровли – металл.</p>	 
2.	Конструктивная система:	<p>наружные кирпичные капитальные стены;</p> <p>исторические внутренние кирпичные капитальные стены – местоположение, габариты, материал (кирпич);</p> <p>местоположение плоских междуэтажных перекрытий;</p> <p>коробовый свод воротного проезда на подпружных арках;</p>	 

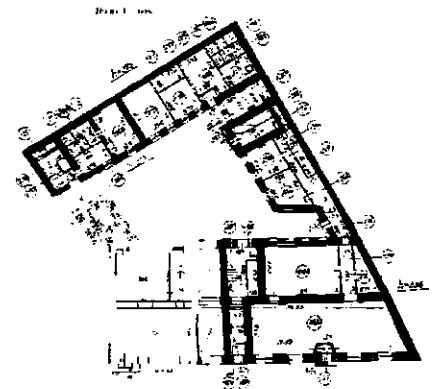
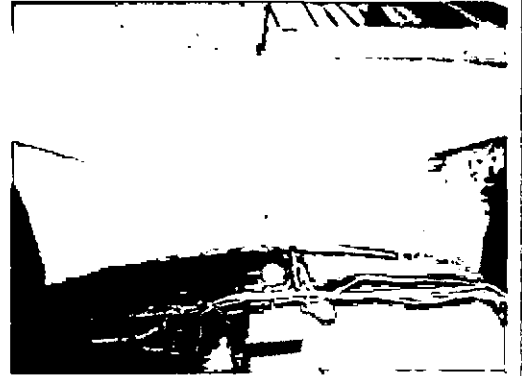
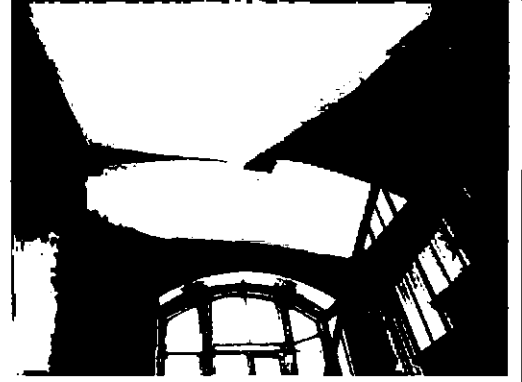
коробовый свод с распалубками и подпружные арки в вестибюле парадной лестницы Л-1;



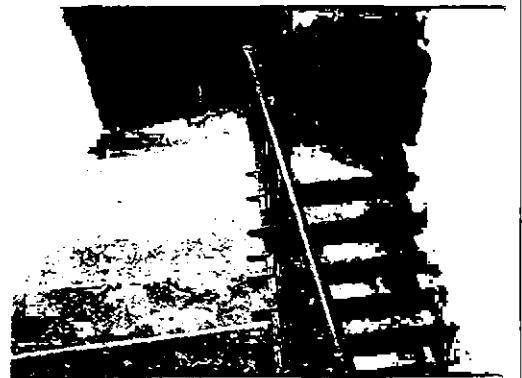
историческая двухмаршевая маршевая лестница Л-1 с площадками, облицованными лещадной плитой, известняковыми ступенями, фигурными литыми стойками ограждения и профилированным деревянным поручнем;



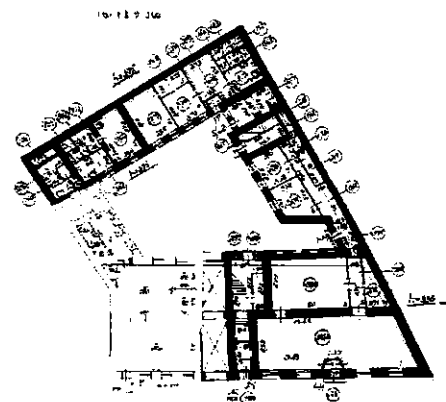
площадки лестницы Л-1 на сводах, в том числе с распалубками;



историческая двухмаршевая лестница Л-2 с площадками на сводах, облицованными лещадной плитой, известняковыми ступенями, и ограждениями, состоящими из металлических прутьев круглого сечения и металлического поручня;



историческая трехмаршевая лестница ЗЛК с площадками на сводах, облицованными лещадной плитой, известняковыми ступенями, и ограждениями, состоящими из металлических прутьев круглого сечения, волотообразных завитков и металлического поручня.



3. Архитектурно-художественное решение фасадов:

историческое архитектурно-художественное решение лицевого фасада, в том числе:

материал цоколя – известняк;

материал отделки фасада – окрашенная штукатурка;

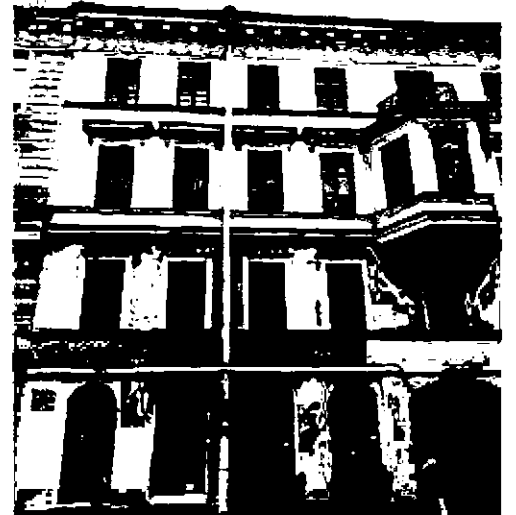
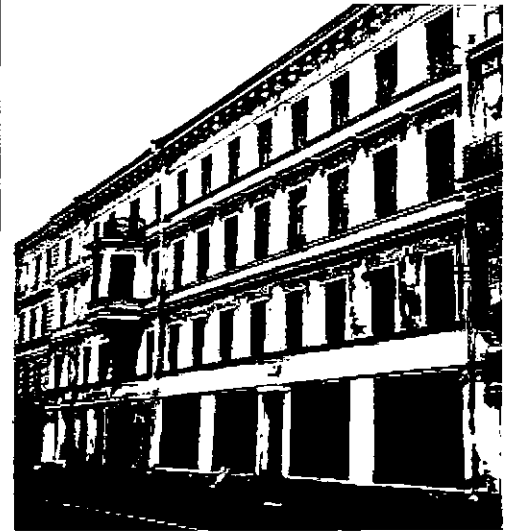
местоположение, габариты, конфигурация (прямоугольная, в том числе с полуциркульными в уровне 1 этажа) исторических оконных и дверных проемов;

исторический материал (дерево) и рисунок расстекловки (на шесть частей) оконных заполнений в уровне 2-4 этажей;

историческое декоративное оформление лицевого фасада, в том числе:

междуэтажные и подоконные тяги;

оформление оконных проемов 3 этажа профилированными наличниками, прямыми сандриками на волютообразных кронштейнах, лепным декором с растительными мотивами;



пояс иоников под венчающим карнизом;

венчающий профилированный карниз на фигурных кронштейнах с лепным декором в виде пальметт и растительными мотивами;

трехгранный эркер в уровне 3 этажа, завершенный балконом в уровне 4 этажа с литыми решетками ограждения с растительными и геометрическими мотивами;

нижнюю часть эркера оформляет лепная композиция с растительными мотивами;

историческое архитектурно-художественное решение дворовых, фасадов:

материал цоколя – известняк;

материал отделки фасада – окрашенная штукатурка;

местоположение, габариты, конфигурация (прямоугольная, в том числе лучковой перемычкой Л-1) исторических оконных и дверных проемов;



исторические расстекловка (на 6 и 9 частей) и цвет оконных заполнений;

профилированная тяга между 1 и 2 этажами;

венчающий профилированный карниз;

исторический брандмауэр – фасад здания, выходящий во двор соседнего дома, расположенного по адресу: Санкт-Петербург, Гражданская улица, дом 27, литера А;

материал цоколя – известняк;

материал отделки фасада – окрашенная штукатурка.



5

Декоративно-художественная отделка интерьеров:

историческое двухстворчатое дверное заполнение тамбура (одна створка утрачена); каждая створка на три фигурных филенки, центральная филенка сложной формы фланкирована стилизованными триглифами с гуттами;



оформление перекрытия лестницы л-1 тягой, падугой, оформленной вертикально расположенными листьями, потолочной профилированной рамой и центральной розеткой.

