



ПРАВИТЕЛЬСТВО САНКТ-ПЕТЕРБУРГА  
КОМИТЕТ ПО ГОСУДАРСТВЕННОМУ КОНТРОЛЮ, ИСПОЛЬЗОВАНИЮ  
И ОХРАНЕ ПАМЯТНИКОВ ИСТОРИИ И КУЛЬТУРЫ

РАСПОРЯЖЕНИЕ

окуд

20.09.2021

№ 198-рп

**Об утверждении предмета охраны  
объекта культурного наследия регионального значения  
«Дом Н.Н. Никонова»**

В соответствии с подпунктом 10 пункта 2 статьи 33 Федерального закона от 25.06.2002 № 73-ФЗ «Об объектах культурного наследия (памятниках истории и культуры) народов Российской Федерации» и пунктом 3.12 Положения о Комитете по государственному контролю, использованию и охране памятников истории и культуры, утвержденного постановлением Правительства Санкт-Петербурга от 28.04.2004 № 651:

1. Утвердить предмет охраны объекта культурного наследия регионального значения «Дом Н.Н. Никонова», расположенного по адресу: Санкт-Петербург, улица Достоевского, дом 38, литера А, согласно приложению к распоряжению.

2. Распоряжение КГИОП от 16.11.2015 № 10-540 «Об определении предмета охраны выявленного объекта культурного наследия «Дом Н.Н. Никонова» признать утратившим силу.

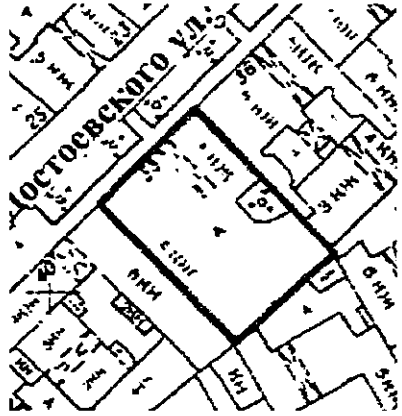

3. Начальнику отдела государственного реестра объектов культурного наследия Управления государственного реестра объектов культурного наследия обеспечить размещение распоряжения в электронной форме в локальной компьютерной сети КГИОП и его официальное опубликование.




4. Контроль за выполнением распоряжения возложить на начальника Управления государственного реестра объектов культурного наследия.

Заместитель председателя КГИОП

Г.Р. Аганова

Предмет охраны объекта культурного наследия регионального значения «Дом  
Н.Н. Никонова», расположенного по адресу: Санкт-Петербург,  
улица Достоевского, дом 38, литера А

№ п/п	Видовая принадлежность предмета охраны	Предмет охраны	Фотофиксация
1	2	3	4
1.	Объемно-пространственное и планировочное решение территории:	Местоположение и градостроительные характеристики здания, его роль в композиционно-планировочной структуре квартала и в панораме застройки улицы Достоевского;	
2.	Объемно-пространственное решение:	габариты четырехэтажного, на подвалах здания, сложного в плане, с лицевым фасадом, выходящим на улицу Достоевского;  конфигурация и габариты крыш, включая высотные отметки коньков и карнизов;	

		<p>воротный проезд – историческое местоположение, конфигурация (с полуциркульным завершением), габариты;</p>	
3.	<p>Конструктивная система:</p>	<p>местоположение наружных и внутренних капитальных стен;</p> <p>местоположение исторических междуэтажных перекрытий;</p> <p>крестовые своды воротного проезда;</p> <p>свод в четверть окружности с распалубкой под эркером лицевого фасада здания;</p> <p>крестовые своды в тамбурах и вестибюлях парадной лестницы и лестниц дворового корпуса;</p>	 

своды лестничных площадок парадной лестницы в виде конх с врезанной оконной распалубкой;



Полуциркульный свод с распалубкой и крестовый свод с распалубками парадной лестничной клетки;



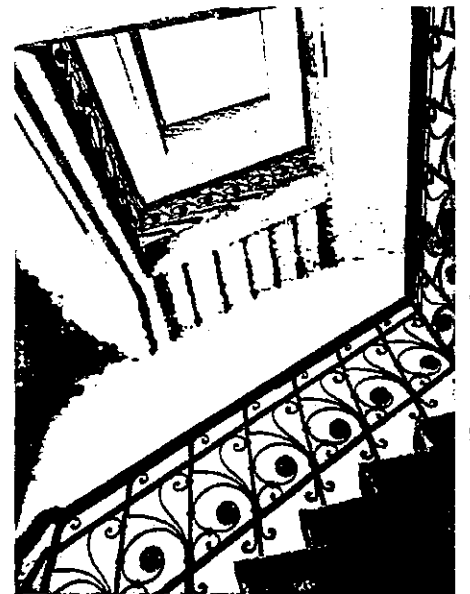
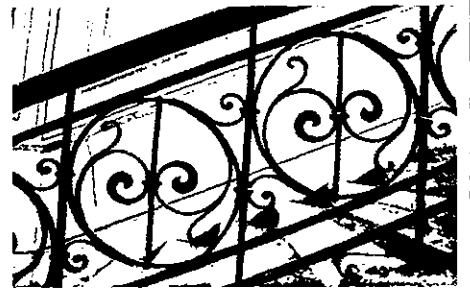
исторические лестницы, в том числе:

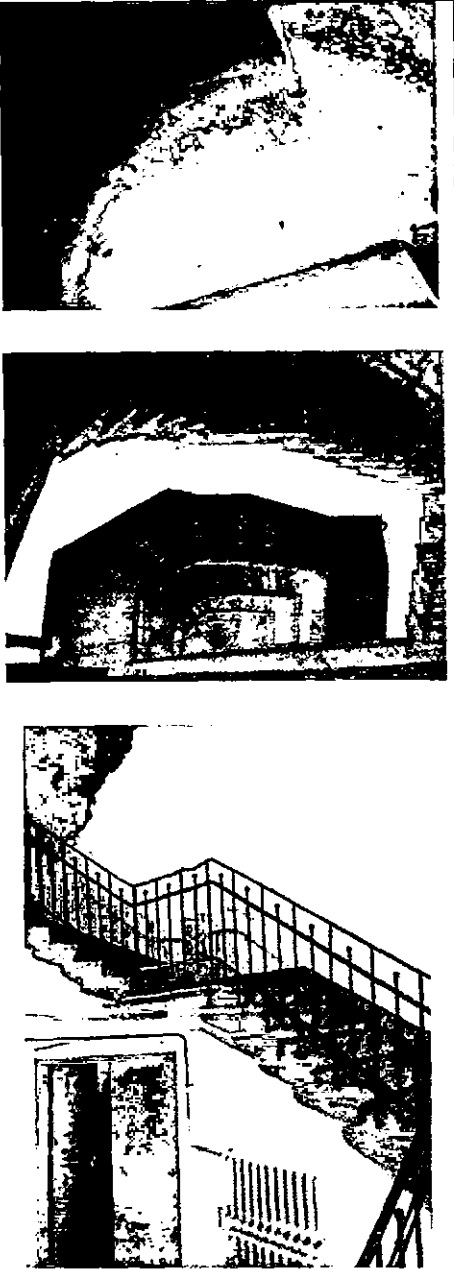

парадная двухмаршевая межэтажная лестница (в центральной части здания) - с известняковыми ступенями, ограждением черного металла (рисунок - горизонтальные тяги, вертикальные стойки с перехватами, круглые сегменты с волотообразными завитками внутри) и деревянными профилированными поручнями, на косоурах; профиль ступеней (с валиком);



трехмаршевая межэтажная лестница (в  
дворовом корпусе, в южной части) - с  
известняковыми ступенями,  
ограждением черного металла  
(рисунок - горизонтальные тяги,  
вертикальные стойки с перехватами и  
волотообразными завитками с  
розетками на концах) и деревянными  
профилированными поручнями, на  
косоурах;

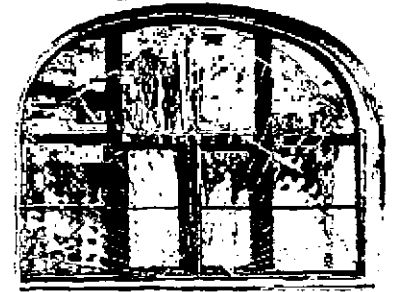
профиль ступеней (с валиком);

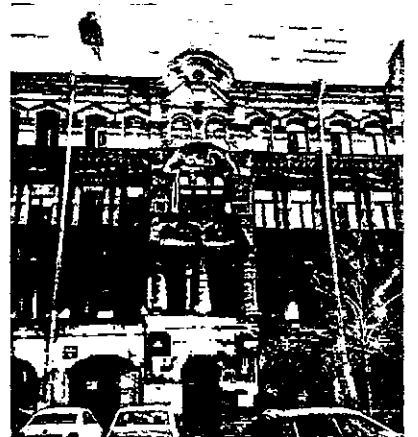
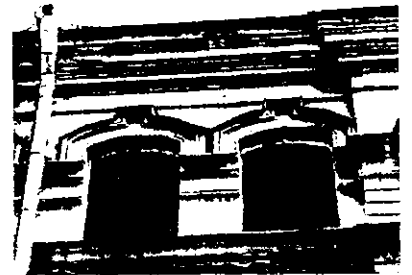


		<p>покрытие полов лестничных площадок – лещадная плита;</p> <p>трехмаршевая межэтажная лестница (в дворовом корпусе, в юго-западной части) – с известняковыми ступенями, ограждением черного металла, на косоурах;</p> <p>профиль ступеней (с валиком);</p>	
4.	Объемно-планировочное решение:	объемно-планировочное решение помещений, указанных в п. 6.	
5.	Архитектурно-художественное решение фасадов:	<p>лицевые фасады, их историческое архитектурно-художественное решение в формах эклектики, выполненное по проекту Н.Н. Никонова в 1894 году;</p> <p>цоколь, облицованный известняковой скобой;</p> <p>характер отделки фасадов: лицевой кирпич (в уровне 2-3-го этажей), окрашенная штукатурка (прямоугольный руст в уровне 2-4-го этажей боковых раскреповок);</p>	

исторические оконные проемы 1-4-го этажей (в т.ч. окна эркера и аттиковых объемов) - местоположение, конфигурация (прямоугольные, с лучковым завершением, с полуциркульным завершением), габариты, оформление (профилированные наличники, килевидные и трехлопастные кокошники, треугольные сандрики, полуциркульные наличники с фигурными замковыми камнями, колонки с перехватами, керамическими розетками, орнаментированными «дыньками» и стилизованными романскими капителями, многолопастной кокошник с полуциркульным тимпаном внутри которого изразцовое панно с изображением стилизованной вазы с расходящимися из нее стеблями и цветами, разорванный фронтоном с лепным растительным орнаментом внутри и розеткой, прямоугольные подоконные блоки на кронштейнах;

заполнения оконных проемов - исторические рисунок, материал (дерево), цвет;





прямоугольный эркер в уровне 2-3-го этажей на своде в четверть окружности;  
 оформление эркера: свод и полуарки с прямоугольными филенками, профилированные импосты в пятах полуарок, пояса с керамическими розетками, прямоугольные филенки с керамическими полихромными изразцами (рисунок – растительный орнамент) и керамическими столбиками по

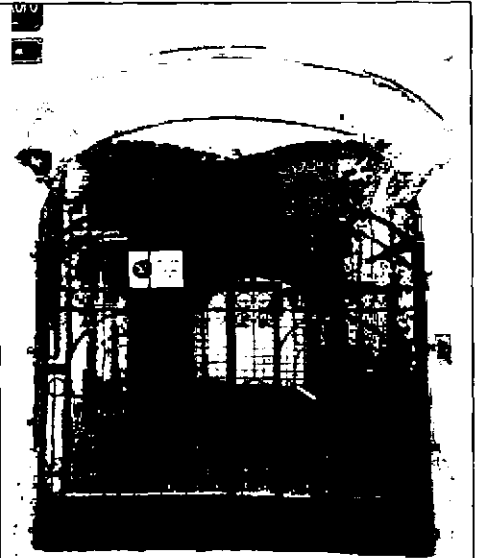


сторонам профилированные карнизы и тяги, венчающий профилированный карниз с городчатым поясом;

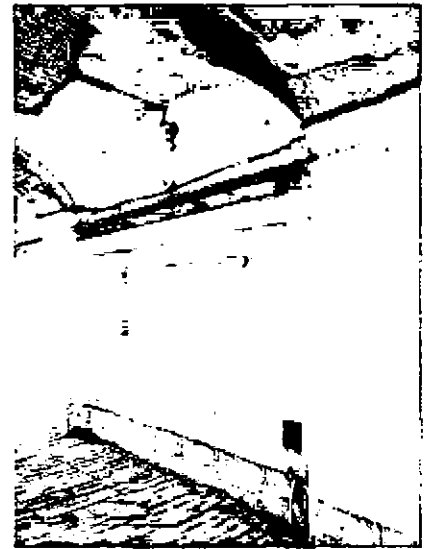
фигурные филенки в межэтажном пространстве 2-го и 3-го этажей, с керамическими полихромными изразцами внутри, рисунок – растительный орнамент;



оформление воротного проезда —  
профилированная тяга;



стены воротного проезда  
оформлены нишами с полуциркульным  
завершением;



оформление входного проема – профилированный наличник;



двустворчатое деревянное глухое заполнение, каждая створка на четыре прямоугольные филенки; полуциркулярная деревянная фрамуга с резным профилированным карнизом;



исторический профиль межэтажных карнизов и тяг;



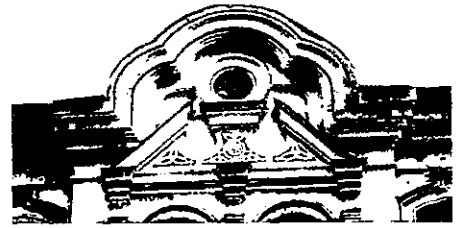
карниз между 3-м и 4-м этажами с аркатурным пояском;



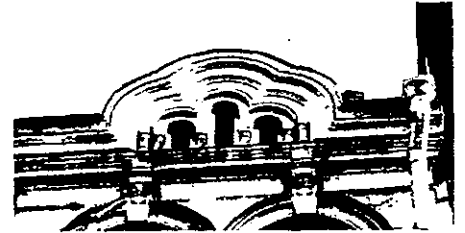
венчающий профилированный раскрепованный карниз;



аттиковые объемы – по центру и по крайним осям здания, с трехлопастным завершением, круглым медальоном (в центральном объеме) и полуколонками с перехватами;



архитектурно-художественное решение дворовых фасадов:  
цоколь, облицованный известняковой скобой;  
материал и характер отделки фасадов - окрашенная штукатурка;

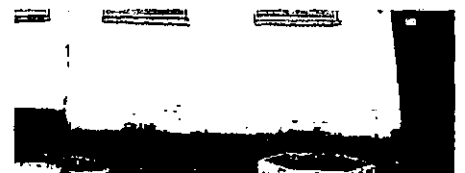


полуциркульный лестничный ризалит в уровне 1-3-го этажей;  
исторические оконные проемы 2-4-го этажей (в т.ч. балконных дверей) – местоположение, конфигурация (прямоугольные, с полуциркульным завершением, с лучковым завершением), габариты;



оконные проемы 1-го этажа – габариты ширины и верхняя отметка;

заполнения оконных проемов – исторические рисунок, материал (дерево), цвет;



прямоугольные балконы в уровне 2-4-го этажей;




прямоугольные ниши на восточном фасаде южного дворового корпуса;



исторический профиль раскрепованных межэтажных карнизов и тяг;

венчающий профилированный карниз;

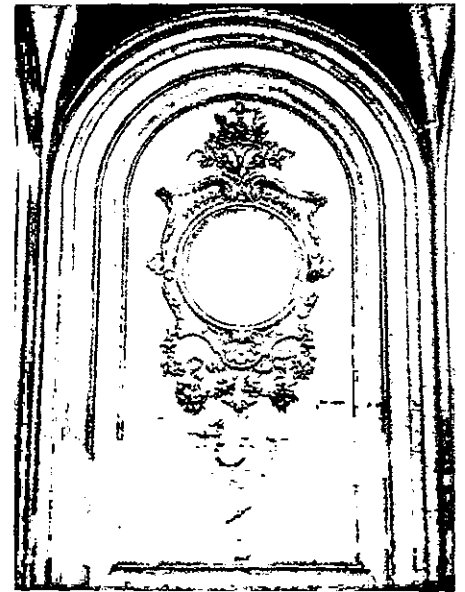


6.	<p>Декоративно-художественное оформление интерьеров:</p>	<p>оформление свода тамбура вестибюля парадной лестницы – профили по ребрам;</p> <p>стены тамбура оформлены прямоугольными филенками с полуциркульными завершениями;</p> <p>деревянное двустворчатое глухое заполнение, каждая створка на пять прямоугольных филенок (тип, материал);</p>	
----	--	---	--

оформление сводов и арок вестибюля – профили по ребрам, своды арок - с тягами по краям и прямоугольными филенками;

четырёхстворчатое деревянное глухое заполнение, каждая створка с двумя прямоугольными и одной фигурной филенкой с розетками по углам (тип, материал);

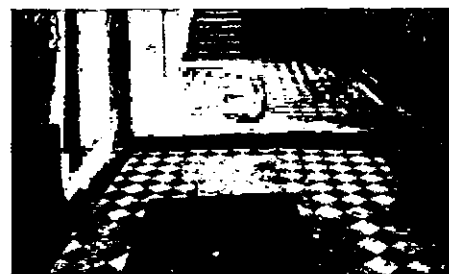
стены оформлены прямоугольными филенками с полуциркульным завершением, внутри которых лепные медальоны в картушах, с вазами с фруктами наверху, и с гирляндами из фруктов и композициями из музыкальных инструментов, перевитых гирляндой в нижних частях;



прямоугольные филенки и фигурные филенки с лепными композициями в виде картушей с щитами в окружении дубовых ветвей, в нижней части кувшин с драпировкой и ветвями;

покрытие пола вестибюля — керамическая метлахская плитка, геометрический рисунок;

стены лестничных маршей оформлены прямоугольными филёнками и филёнками с полуциркульным завершением;





профилированные тяги в нижних частях стен;



профилированные тяги по косоурам лестниц;



входные арки лестничных площадок оформлены валиками;



оформление оконных ниш – профили по ребрам распалубок, профилированные наличники оконных заполнений;



оформление свода лестничной клетки –  
профили по ребрам;



профилированный карниз в  
верхних частях стен;



покрытие полов лестничных площадок  
- керамическая метлахская плитка,  
геометрический рисунок;



тамбур вестибюля лестницы дворового корпуса (в южной его части) - двустворчатое деревянное глухое заполнение, каждая створка на две прямоугольные и одну фигурную филенку с розетками по углам;

оформление потолков лестничных площадок – прямоугольные филёнки;

профилированные тяги по косоурам;

