



ПРАВИТЕЛЬСТВО САНКТ-ПЕТЕРБУРГА  
КОМИТЕТ ПО ГОСУДАРСТВЕННОМУ КОНТРОЛЮ, ИСПОЛЬЗОВАНИЮ  
И ОХРАНЕ ПАМЯТНИКОВ ИСТОРИИ И КУЛЬТУРЫ

**РАСПОРЯЖЕНИЕ**

окуд

20.09.2021

№ 200-рп

**Об утверждении предмета охраны  
объекта культурного наследия  
регионального значения  
«Дом С.С. Трайнина»**

В соответствии с подпунктом 10 пункта 2 статьи 33 Федерального закона от 25.06.2002 № 73-ФЗ «Об объектах культурного наследия (памятниках истории и культуры) народов Российской Федерации» и пунктом 3.12 Положения о Комитете по государственному контролю, использованию и охране памятников истории и культуры, утвержденного постановлением Правительства Санкт-Петербурга от 28.04.2004 № 651:

1. Утвердить предмет охраны объекта культурного наследия регионального значения «Дом С.С. Трайнина», расположенного по адресу: Санкт-Петербург, набережная канала Грибоедова, дом 158, литера А, согласно приложению к настоящему распоряжению.

2. Признать утратившим силу распоряжение КГИОП от 28.10.2011 №10-751 «Об утверждении перечня предметов охраны объекта культурного наследия регионального значения «Дом С.С. Трайнина».

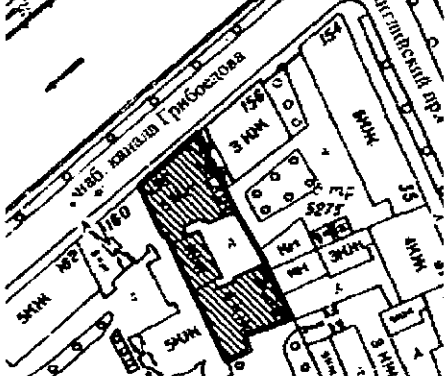


3. Начальнику отдела государственного реестра объектов культурного наследия Управления государственного реестра объектов культурного наследия обеспечить размещение настоящего распоряжения в электронной форме в локальной компьютерной сети КГИОП и его официальное опубликование.

4. Контроль за выполнением распоряжения возложить на начальника Управления государственного реестра объектов культурного наследия.



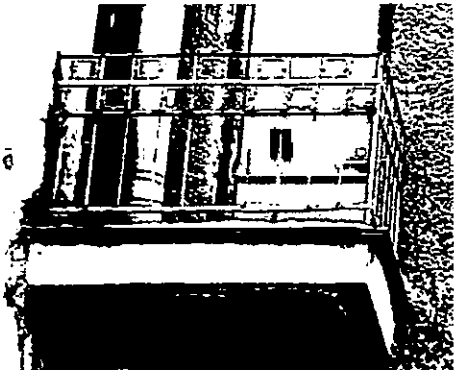

**Заместитель председателя КГИОП**

**Г.Р. Аганова**

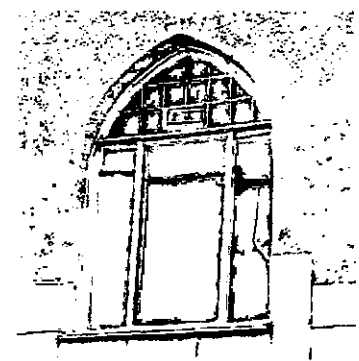
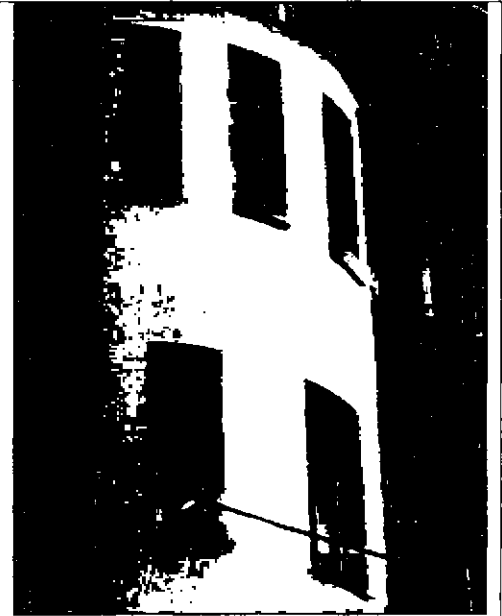
Предмет охраны  
объекта культурного наследия регионального значения  
«Дом С.С. Трайнина»,  
расположенного по адресу:  
Санкт-Петербург, набережная канала Грибоедова, дом 158, литера А

№ п/п	Видовая принадлежность предмета охраны	Предмет охраны	Фотофиксация
1	Объемно-пространственное решение:	<p>исторические габариты и конфигурация 5-6 этажного здания, состоящего из лицевого корпуса и двух дворовых корпусов, с двумя воротными проездами (по 1 оси лицевого и южного дворового корпуса),</p> <p>с двумя лучковыми в плане эркерами (по 1 и 9 оси лицевого фасада в уровне 3-5 этажей) и прямоугольным в плане эркером по центральной оси в уровне 3-6 этажей лицевого фасада;</p> <p>двумя лучковыми в плане эркерами в уровне 2-6-го этажей северо-западного и юго-восточного дворовых фасадов), конфигурация (лучковые в плане);</p> <p>крыша – исторические габариты и конфигурация, включая историческую мансарду, с шатровым завершением по 1 оси лицевого фасада.</p>	  

2	<p>Конструктивная система:</p>	<p>исторические наружные и внутренние капитальные стены – материал (кирпич), местоположение;          исторические отметки междуэтажных перекрытий;          исторические лестницы, включая парадную лестницу по набережной канала Грибоедова – местоположение, габариты, конфигурация, тип (двухмаршевая), конструкция (на косоурах), материал ступеней (лещадная плита); ограждение – габариты, материал (металл), техника исполнения (ковка), рисунок (вертикальные стержни, с фризом по верхнему краю в виде геометрического рисунка); покрытие пола междуэтажных площадок – материал (керамическая метлахская плитка), цвет (белый и коричневый), рисунок («соты»);</p> <p>лестницу дворового корпуса – местоположение, габариты, конфигурация, тип (двухмаршевая), конструкция (на косоурах), материал ступеней (лещадная плита); ограждение – габариты, материал (металл), техника исполнения (ковка), рисунок (вертикальные стержни, с фризом по верхнему краю в виде геометрического рисунка); покрытие пола междуэтажных площадок – материал (керамическая метлахская плитка), цвет (белый и коричневый), рисунок («соты»).</p>	
3	<p>Объемно-планировочное решение:</p>	<p>историческое объемно-планировочное решение в габаритах капитальных стен (в помещениях с архитектурно-художественной отделкой).</p>	

4	<p>Архитектурно-художественное решение фасадов:</p>	<p>лицевой фасад:  материал и характер отделки цоколя – гранитная плита;  материал и характер отделки фасада: терразитовая штукатурка, имитирующая разноформатные гранитные блоки, рисунок «раскладки» в уровне 1-2 этажа, фактурная штукатурка «под шубу» в уровне 2-6 этажа, гладкая штукатурка (эркеры), историческое цветовое решение фасада с выделением цветом акцентных элементов;</p> <p>два балкона (в завершении эркеров по 1 и 9оси) в уровне 6 этажа с металлическим кованым ограждением геометрического рисунка;</p> <p>два балкона, фланкирующие эркер по центральной оси, в уровне 3-го этажа с металлическим кованым ограждением геометрического рисунка;</p> <p>оконные проемы - местоположение, конфигурация и габариты;</p> <p>заполнения оконных проемов – исторический рисунок (Т-образная расстекловка с фрамугой мелкой расстекловки, оконные проемы эркеров одностворчатые с фрамугой мелкой расстекловки, трехчастная вертикальная расстекловка арочных окон с фрамугой мелкой расстекловки, оконные проемы первого этажа с трехчастной</p>	   
---	---	--	---

вертикальной расстекловкой с двухчастной фрамугой), материал (дерево); цвет – серый;



дверной проем - местоположение, габариты, конфигурация, оформление (пилястры со стилизованными капителями, декорированными орнаментом, с остекленной четырехчастной деревянной фрамугой с лучковым завершением);



венчающий карниз;

оформление оконного проема  
мансардного этажа (по оси дверного  
проема);

дворовые фасады:


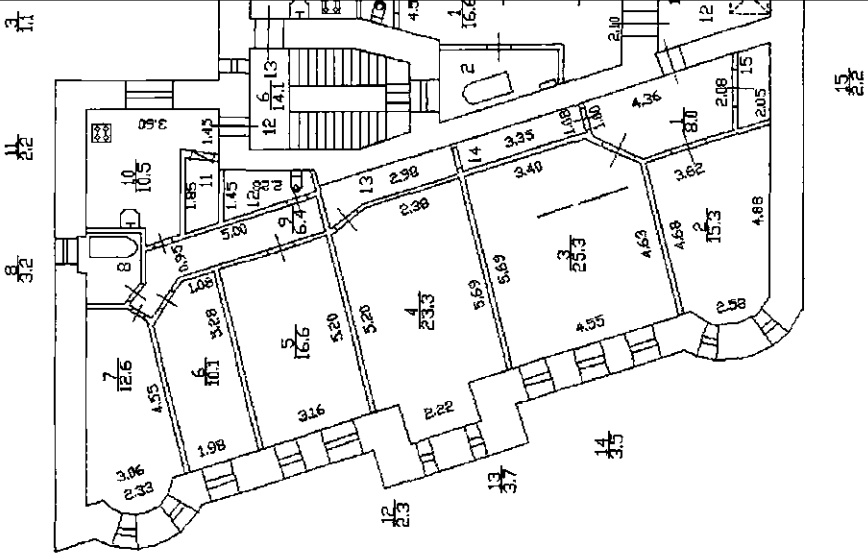
материал и характер отделки цоколя –  
известняк;

материал и характер отделки фасада –  
штукатурка под «шубу»;

оконные и дверные проемы в уровне 1-6-  
го этажей – местоположение, габариты,  
конфигурация;

дверной проем – местоположение,  
габариты, конфигурация, оформление  
(пилястры со стилизованными  
капителями, декорированными  
орнаментом);



5	<p>Декоративно-художественная отделка интерьеров:</p>	<p>парадная лестница лицевого фасада: дверное заполнение входного тамбура – местоположение, габариты, конструкция (двухстворчатое, полусветлое, с остекленной фрамугой), материал (дерево); профилированные тяги по периметру потолочного плафона – местоположение, габариты; покрытие пола – материал (керамическая метлахская плитка, цвет (белый и коричневый), рисунок («соты»));</p> <p>лестница дворового корпуса: дверное заполнение входного тамбура – местоположение, габариты, конструкция (двухстворчатое, полусветлое, с остекленной фрамугой), материал (дерево), оформление; профилированные тяги по периметру потолочного плафона – местоположение, габариты; покрытие пола – материал (керамическая метлахская плитка, цвет (белый и коричневый), рисунок («соты»));</p> <p>квартира №12:</p>	
			

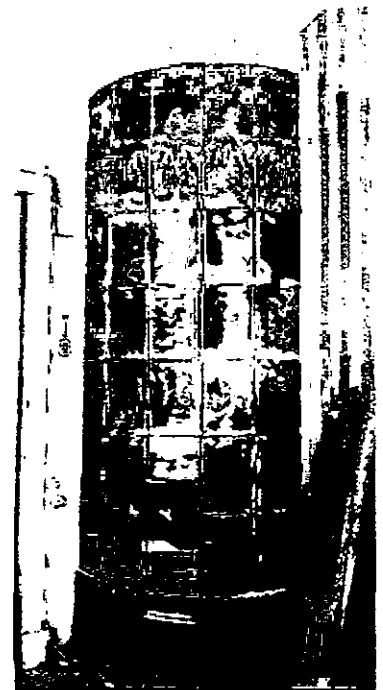
комната №2 (площадью 15,3 кв. м):  
оформление плафона: пояс иоников,  
профилированные штукатурные  
рамы;



центральная лепная розетка в виде  
фигурной рамы, декорированной  
роккайлем и растительными завитками;



печь угловая, одноярусная с дугообразной  
в плане фасадной частью, облицованная  
поливым изразцом болотного цвета, на  
плинте с рисунком «под кожу», с  
изразцами с контррельефными  
изображением лавровых ветвей, лавровой  
гирлянды, фризом из лавровых ветвей и  
геометрическим контррельефными  
фризом в наверхии, с латунной дверцей  
топкой и душника;



комната №3 (площадью 25,3 кв. м):

оформление плафона: падуга,  
обрамленная поясом иоников, и  
штукатурной рамой, перевитой лентой;

центральная лепная розетка из четырех  
перекрещенных лавровых венков,  
соединенных лентой;





печь угловая, одноярусная с дугообразной в плане фасадной частью, облицованная поливным изразцом болотного цвета, на плитке с рисунком «под кожу», с изразцами с контррельефными изображением лавровых ветвей, лавровой гирлянды, фризом из лавровых ветвей и геометрическим контррельефными фризом в наверху, с латунной дверцей топкой и душника;



комната №4 (площадью 23,3 кв. м)

плафон разделен штукатурными рамами на разноформатные зеркала, в угловых частях - лепные розетки квадратного очертания из сосновых ветвей с шишками в центральной части;



центральная лепная розетка, выполненная в виде композиций сосновых ветвей и шишек;

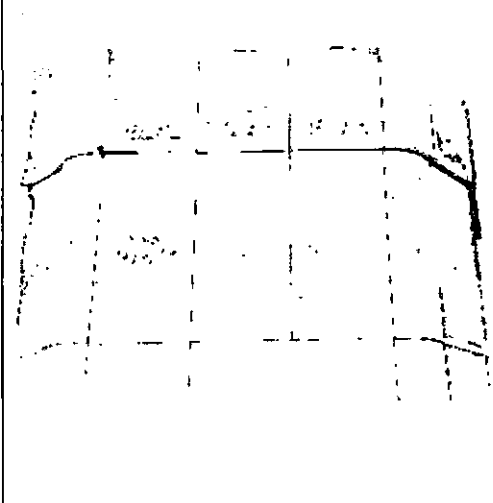
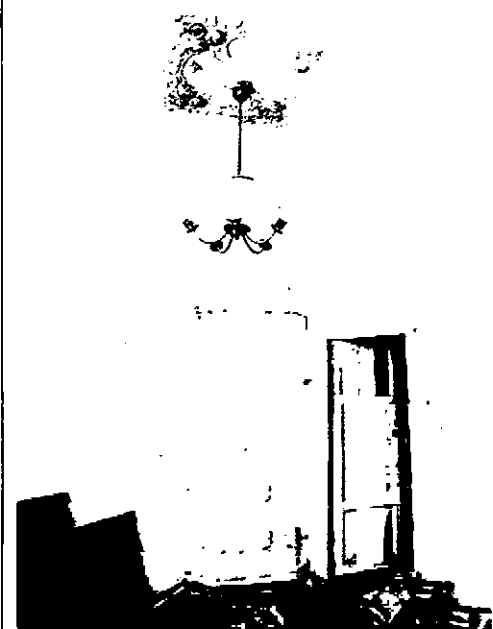
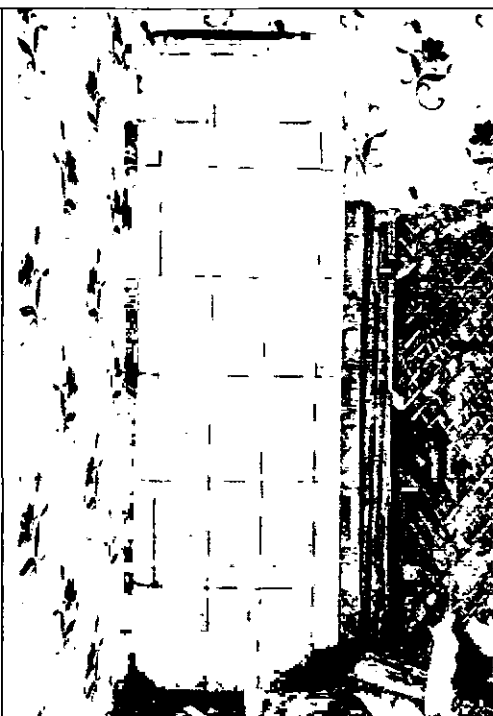


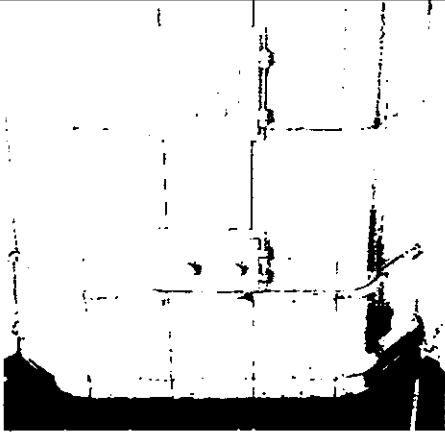
стенное зеркало печи белого гладкого изразца с рельефным фризом в верхней части, со скругленным навершием;

комната №5 (площадью 16,6 кв. м):

оформление плафона: падуга, центральная лепная розетка ромбовидного очертания в виде побегов и бутонов роз;

печь угловая, одноярусная белого гладкого изразца, на профилированном плинте, с фризом из рельефных изразцов с лавровыми гирляндами, перевитыми лентами и навершием в виде «короны» из рельефных изразцов с лавровыми гирляндами, перевитыми лентами,



		<p>дверца топки с поворотной ручкой, декорирована композицией с четырьмя рельефными пиками, дверца душника с двумя ручками-кнопками, декорирована рельефной фигурной рамой с сетчатым орнаментом.</p>	
--	--	---	---