



ПРАВИТЕЛЬСТВО САНКТ-ПЕТЕРБУРГА
КОМИТЕТ ПО ГОСУДАРСТВЕННОМУ КОНТРОЛЮ, ИСПОЛЬЗОВАНИЮ
И ОХРАНЕ ПАМЯТНИКОВ ИСТОРИИ И КУЛЬТУРЫ

РАСПОРЯЖЕНИЕ

окуд

14.09.2021

№ 194-рп

**Об утверждении предмета охраны
объекта культурного наследия федерального значения
«Китайский театр»**

В соответствии с подпунктом 10 пункта 2 статьи 33 Федерального закона от 25.06.2002 № 73-ФЗ «Об объектах культурного наследия (памятниках истории и культуры) народов Российской Федерации» и пунктом 3.12 Положения о Комитете по государственному контролю, использованию и охране памятников истории и культуры, утвержденного постановлением Правительства Санкт-Петербурга от 28.04.2004 № 651:

1. Утвердить предмет охраны объекта культурного наследия федерального значения «Китайский театр», расположенного по адресу: Санкт-Петербург, г. Пушкин, Александровский парк, литера В (Санкт-Петербург, г. Пушкин, регулярная часть парка), входящего в состав объекта культурного наследия федерального значения «Александровский парк», согласно приложению к распоряжению.

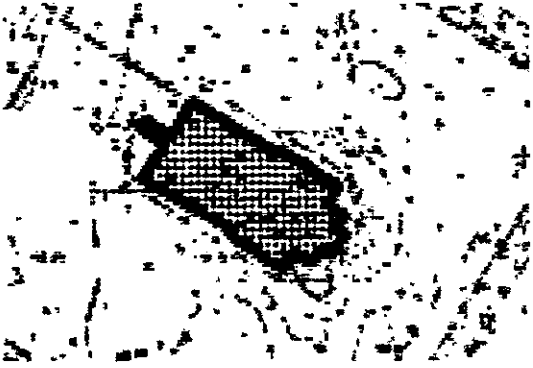

2. Начальнику отдела государственного реестра объектов культурного наследия Управления государственного реестра объектов культурного наследия обеспечить размещение распоряжения в электронной форме в локальной компьютерной сети КГИОП и его официальное опубликование.

3. Контроль за выполнением распоряжения возложить на начальника Управления государственного реестра объектов культурного наследия.

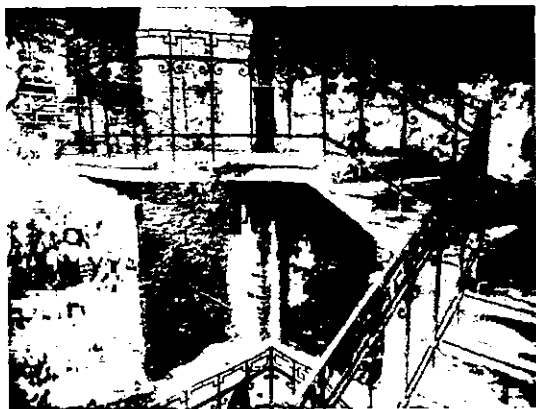
Заместитель председателя КГИОП

Г.Р. Аганова

Предмет охраны объекта культурного наследия федерального значения
«Китайский театр», расположенного по адресу:
Санкт-Петербург, г. Пушкин, Александровский парк, литера В
(Санкт-Петербург, г. Пушкин, регулярная часть парка),
входящего в состав объекта культурного наследия
федерального значения «Александровский парк»

№ п/п	Видовая принадлежность предмета охраны	Предмет охраны	Фотофиксация
1	2	3	4
1	Объемно-пространственное решение здания:	<p>местоположение объекта: в юго-западной части Александровского парка;</p> <p>объемно-пространственная композиция сложного в плане здания;</p> <p>исторические (по состоянию на 1910г.) габариты и форма крыши, отметка конька, абрис скатов, вынос карнизных свесов, материал кровельного покрытия, колористическое решение</p>	 
2	Конструктивная система здания:	<p>исторические наружные капитальные стены, (на участках, находящихся в аварийном техническом состоянии – материал (кирпич), местоположение);</p> <p>исторические внутренние капитальные стены (за исключением внутренних конструкций пространства сцены) - материал (кирпич), местоположение);</p>	

две железобетонные
четырёхмаршевые лестницы
1901-1913гг. (пом. №№ 7,47(1
эт); №№ 5,15 (2 эт.)):
архитектурные решения,
местоположение, конструкции,
материал;



конфигурация верхней площадки
сложного очертания;



кованые ограждения: рисунок,
материал;



лестница парадная (пом.
№ 40 (1 эт); №1 (2 эт)):
местоположение, габариты,
материал ступеней (мрамор),
исторический рисунок кованых
ограждений;



лестница (пом. № 49 (1 эт.); № 8 (2 эт.)):
 исторические местоположение,
 тип (трехмаршевая, между
 капитальными стенами.
 Опирание ступеней на
 подпорные стенки и конструкции
 ползучих сводов), материал
 ступеней (гранит);

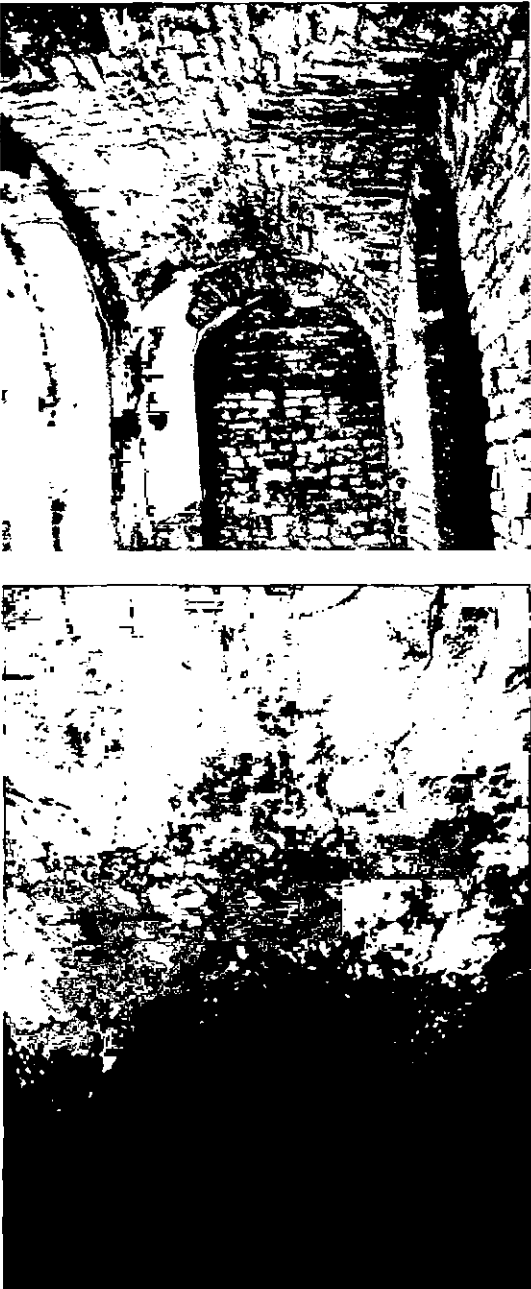
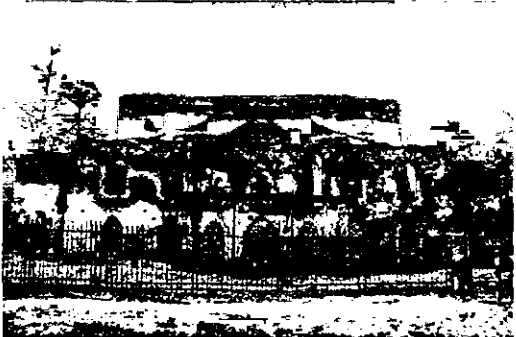


внутренние лестницы (пом.
 № 10, № 43) материал ступеней -
 известняк;



лестница пандуса северо-
 западного фасада – исторические
 конфигурация, местоположение,
 габариты материал (гранит) и
 профиль ступеней;

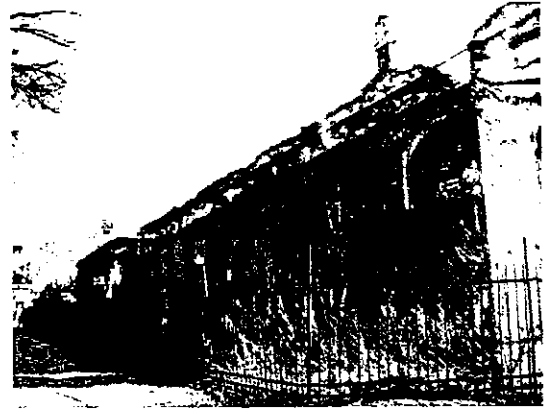


		<p>сводчатые перекрытия 1 этажа конструкции площадки под пандусом:</p> <p>сводчатые перекрытия конструкции пандуса</p>	
3	<p>Архитектурно-художественное решение:</p>	<p>лицевые фасады в «китайском стиле» эпохи классицизма:</p> <p>главный юго-восточный фасад: трехъярусный, симметричный, на 9 оконных осей, с центральным ризалитом большого выноса на 7 осей и порталом главного входа по центральной оси;</p> <p>лицевой юго-западный фасад: трехъярусный, на 21 оконную ось;</p>	

лицевой северо-восточный
фасад: трехъярусный, на 21
оконную ось;



северо-западный фасад:
трехъярусный, симметричный, на
7 оконных осей,
акцентированный пандусом по
центральной оси;



материал цоколя здания –
красный гранит;
материал цоколя крыльца северо-
западного фасада – известняк;



материал отделки стен – гладкое окрашенное штукатурное покрытие;

оконные проемы 1-го этажа лицевого юго-восточного фасада: местоположение, тип перемычек (арка стрельчатого очертания);



оконные проемы 2-го этажа лицевого юго-восточного фасада: местоположение, габариты, тип перемычек (арка стрельчатого очертания);



оконные проемы 1-го этажа северо-восточного и юго-западного лицевых фасадов: местоположение, тип перемычек (арка стрельчатого очертания), ширина проема;



оконные проемы 2-го этажа северо-восточного и юго-западного лицевых фасадов: местоположение, габариты, тип перемычек (арка стрельчатого очертания),

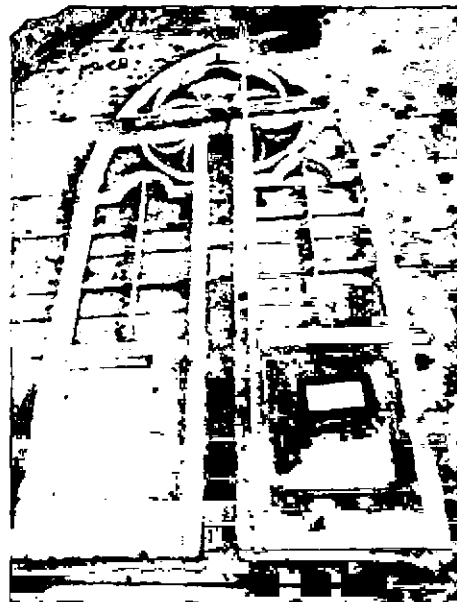
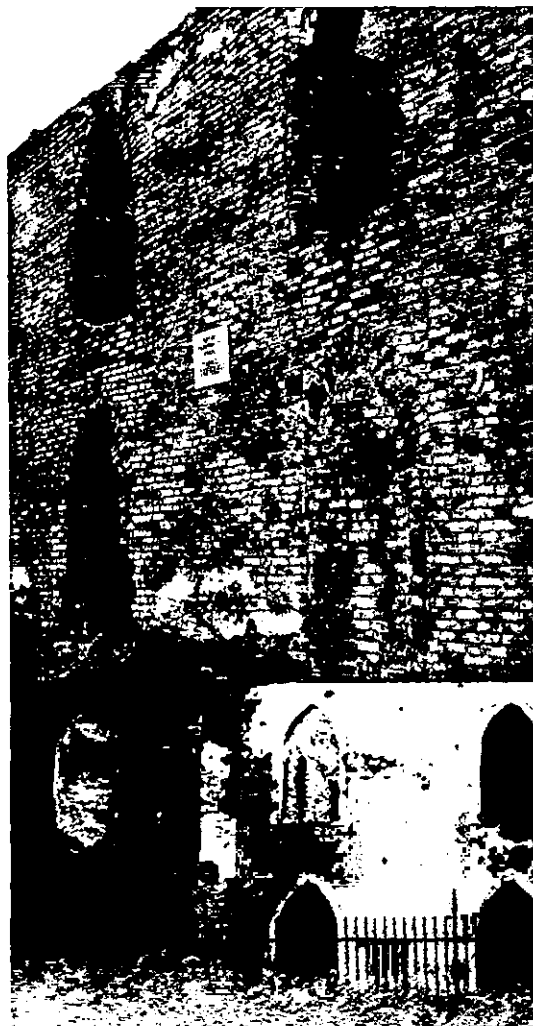
оконные проемы 1 и 2 этажей северо-западного лицевого фасада: местоположение, габариты, тип перемычек (арка стрельчатого типа), историческая отметка верха перемычки проема;

исторический рисунок оконных и
дверных заполнений;
материал – дерево;

оконные проемы квадратного
очертания 3-го этажа:
местоположение, габариты, тип
перемычек;

оформление оконных
проемов 1 и 2 этажей
штукатурными плоскими
наличниками; фигурный декор
(подзор) под оконными
проемами второго этажа;

центральный дверной проем 1
этажа главного юго-восточного
фасада: местоположение, тип
перемычек (арка стрельчатого
очертания);



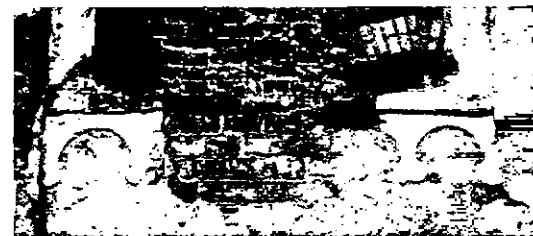
дверные проемы северо-восточного лицевого фасада: местоположение, габариты ширины, тип перемычек (арка стрельчатого очертания);



дверные проемы юго-западного лицевого фасада: местоположение, габариты ширины, тип перемычек (арка стрельчатого очертания);



дверные проемы северо-западного фасада: проем 1 этажа, проем 2 этажа - местоположение, тип перемычек (арка стрельчатого очертания);



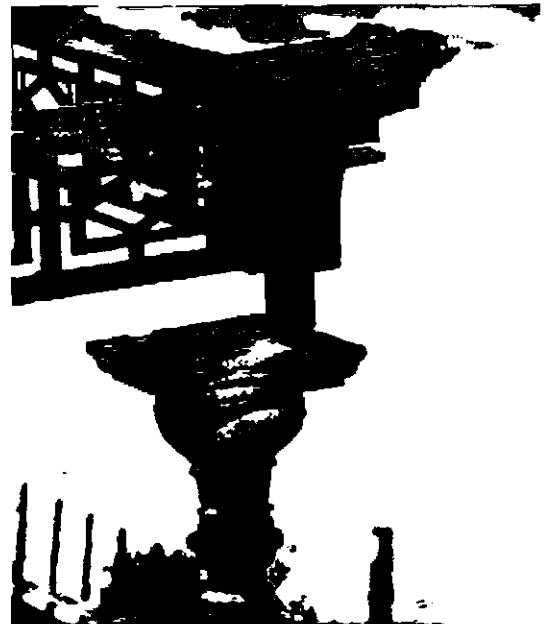
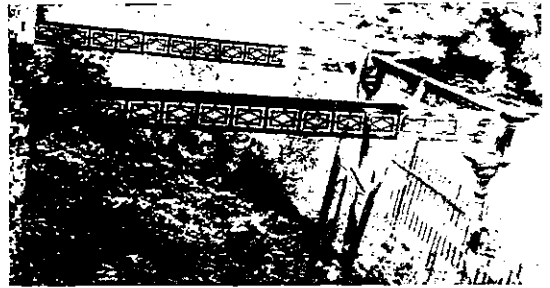
пятигранные лопатки:
 две на главном юго-западном
 фасаде, фланкируют
 центральную часть фасада на три
 оконные оси;
 по четыре на северо-
 восточном и юго-западном
 лицевых фасадах;

пандус на северо-западном
 лицевом фасаде:
 оштукатуренные гладкие
 профилированные тяги из
 кирпича;

металлический на опорах
 козырек главного фасада на 4-х
 столбах;

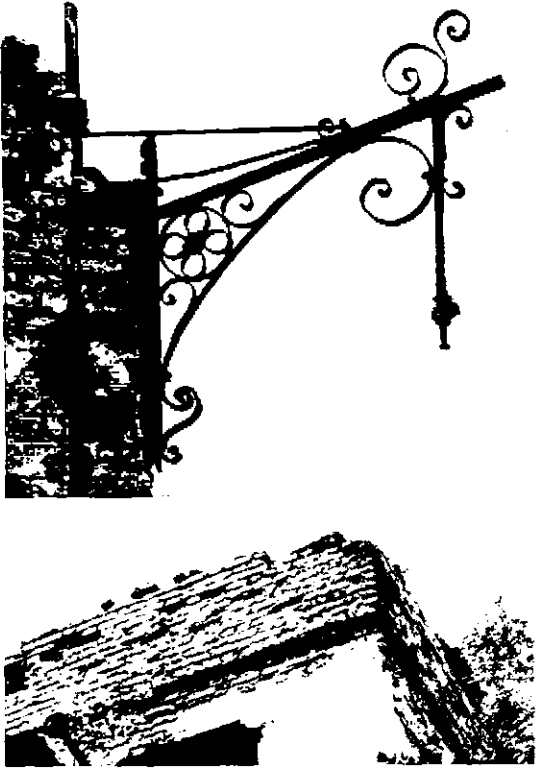

металлический козырек на двух
 опорах на северо-восточном
 лицевом фасаде;

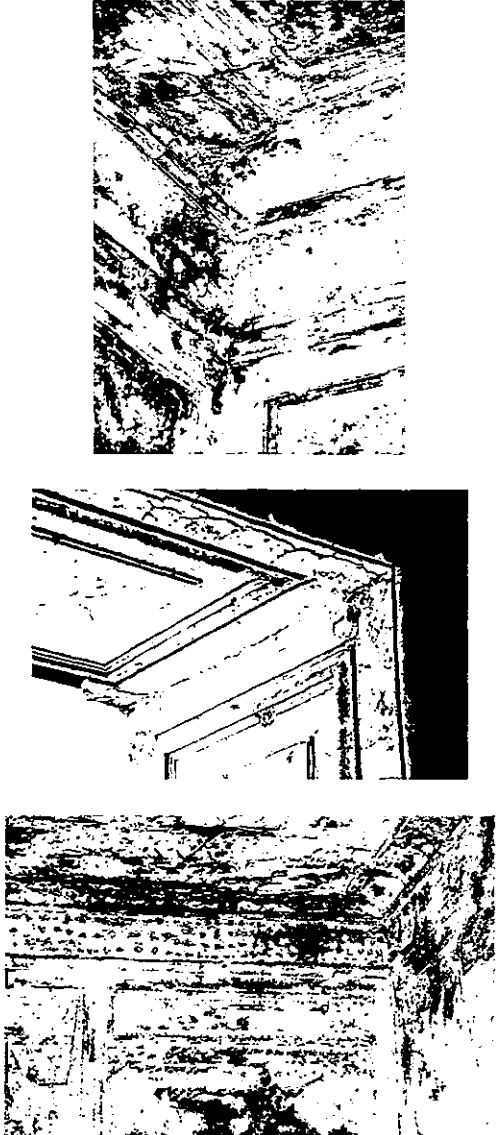




два кованых металлических
угловых кронштейна (рисунок,
техника исполнения)

венчающий карниз из лекального
кирпича, (гладкий,
оштукатуренный, ограниченный
штукатурными тягами)
гладкая профилированная тяга из
кирпича в уровне окон первого
этажа

			
5	<p>Декоративная отделка интерьеров</p>	<p>декоративная отделка полов (пом. № пом. 1 эт. №№ 2,7,8,9,10,11,12,13,14, 40,41,43,44,45,46,47,49; 2 эт. № 8 по плану 1935 года): метлахская плитка;</p> <p>профили, расположение архитектурных деталей (пом. № пом. 1 эт. №№ 10,43; пом. 2 эт. №№ 1,2,3,4,5,15,16 по плану 1935 года);</p>	

№ п/п	Видовая принадлежность предмета охраны	Предмет охраны	Фотофиксация
1	2	3	4
		<p>профили потолочных карнизов, штукатурных зеркал в оформлении стен, тянутые профили в оформлении оконных и дверных проемов, филенки в откосах – расположение, размеры, материал (штукатурка)</p>	 <p>The 'Фотофиксация' column contains three black and white photographs. The top photograph shows a close-up of a ceiling corner with a decorative profile. The middle photograph shows a window frame with a decorative profile. The bottom photograph shows a wall with a decorative profile.</p>