



ПРАВИТЕЛЬСТВО САНКТ-ПЕТЕРБУРГА
КОМИТЕТ ПО ГОСУДАРСТВЕННОМУ КОНТРОЛЮ, ИСПОЛЬЗОВАНИЮ
И ОХРАНЕ ПАМЯТНИКОВ ИСТОРИИ И КУЛЬТУРЫ
РАСПОРЯЖЕНИЕ окуд

08.08.2021

№ 187-рп

**Об утверждении предмета охраны
объекта культурного наследия
федерального значения
«Экзерциргауз»**

В соответствии с подпунктом 10 пункта 2 статьи 33 Федерального закона от 25.06.2002 № 73-ФЗ «Об объектах культурного наследия (памятниках истории и культуры) народов Российской Федерации» и пунктом 3.12 Положения о Комитете по государственному контролю, использованию и охране памятников истории и культуры, утвержденного постановлением Правительства Санкт-Петербурга от 28.04.2004 № 651:

1. Утвердить предмет охраны объекта культурного наследия федерального значения «Экзерциргауз», расположенного по адресу: Санкт-Петербург, город Пушкин, Гусарская улица, дом 1, литера И (Санкт-Петербург, город Пушкин, Огородная ул., 3), входящего в состав объекта культурного наследия федерального значения «Скотный двор (казармы Гусарского полка)», согласно приложению к распоряжению.

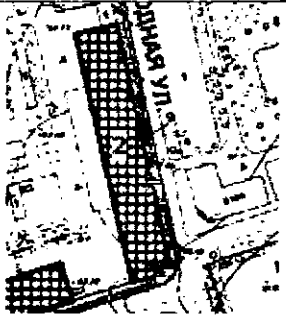

2. Начальнику отдела государственного реестра объектов культурного наследия Управления государственного реестра объектов культурного наследия обеспечить размещение распоряжения в электронной форме в локальной компьютерной сети КГИОП и его официальное опубликование.

3. Контроль за выполнением распоряжения возложить на начальника Управления государственного реестра объектов культурного наследия.

Заместитель председателя КГИОП

Г.Р. Аганова

Предмет охраны объекта культурного наследия федерального значения
«Экзерциргауз», расположенного по адресу:
Санкт-Петербург, город Пушкин, Гусарская улица, дом 1, литера И
(Санкт-Петербург, город Пушкин, Огородная ул., 3), входящего в состав объекта культурного наследия
федерального значения «Скотный двор (казармы Гусарского полка)»

№ пп	Видовая принадлежность предмета охраны	Предмет охраны	Фотофиксация
1	2	3	4
1	Объемно-пространственное и планировочное решение территории:	местоположение здания по красной линии Огородной улицы, торцевым фасадом здание выходит на ул. Красной Звезды;	
2	Объемно-пространственное решение:	здание одноэтажное, прямоугольное в плане, с четырьмя одноэтажными ризалитами на восточном лицевом фасаде; габариты, конфигурация здания в плане; крыша – конфигурация (двускатная с переломом), габариты, исторические высотные отметки крыши; покрытие кровли – листовой металл.	
3	Конструктивная система здания:	исторические наружные кирпичные капитальные стены.	

4

Архитектурно-художественное решение фасадов:

архитектурно-художественное решение фасадов;
материал и характер фасадной поверхности – гладкая окрашенная штукатурка;

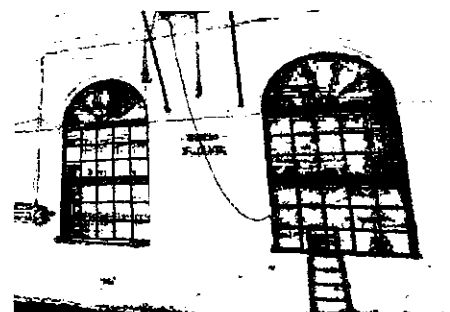
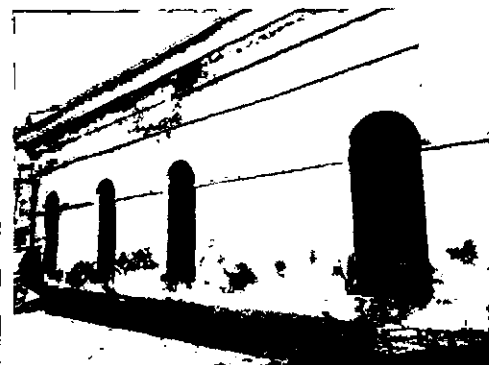
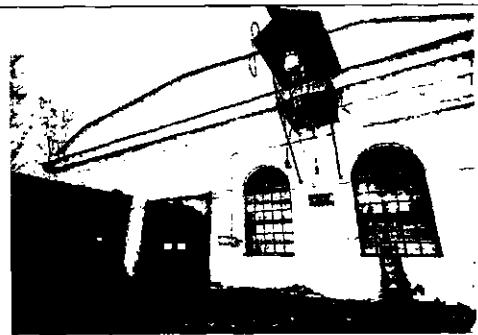
цоколь, облицованный известняком;

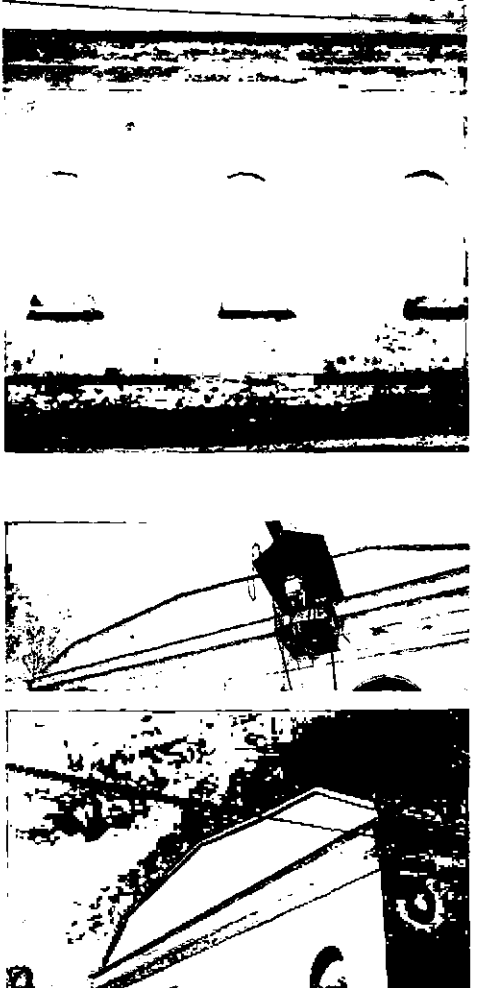
оконные и дверные проемы – исторические габариты, конфигурация (прямоугольные, с полуциркульными завершениями), местоположение;

исторические материал (дерево) и рисунок оконных заполнений;

оформление оконных проемов на торцевом северном фасаде – рустованные профилированные архивольты, опирающиеся гладкую тягу;

четыре ризалита на восточном лицевом фасаде, перекрытые двускатной крышей, с треугольным фронтоном и профилированным карнизом;



		<p>уплощенные ниши с полуциркульными завершениями;</p> <p>щипцы на торцевых фасадах; профилированный венчающий карниз.</p>	 <p>The right column contains three photographs illustrating architectural features. The top photo shows a row of three semi-circular niches on a wall. The middle photo shows a gable roof with decorative elements, including a small structure on the ridge. The bottom photo shows a close-up of a roof edge with a decorative cornice.</p>
--	--	--	---