



ПРАВИТЕЛЬСТВО САНКТ-ПЕТЕРБУРГА  
КОМИТЕТ ПО ГОСУДАРСТВЕННОМУ КОНТРОЛЮ, ИСПОЛЬЗОВАНИЮ  
И ОХРАНЕ ПАМЯТНИКОВ ИСТОРИИ И КУЛЬТУРЫ

**РАСПОРЯЖЕНИЕ**

окуд

03.09.2021

№ 181-рп

**Об утверждении предмета охраны  
объекта культурного наследия регионального значения  
«Дом жилой работников Всесоюзного института экспериментальной медицины»**

В соответствии с подпунктом 10 пункта 2 статьи 33 Федерального закона от 25.06.2002 № 73-ФЗ «Об объектах культурного наследия (памятниках истории и культуры) народов Российской Федерации» и пунктом 3.12 Положения о Комитете по государственному контролю, использованию и охране памятников истории и культуры, утвержденного постановлением Правительства Санкт-Петербурга от 28.04.2004 № 651:

1. Утвердить предмет охраны объекта культурного наследия регионального значения «Дом жилой работников Всесоюзного института экспериментальной медицины», расположенного по адресу: Санкт-Петербург, Каменноостровский пр., 69-71, согласно приложению к распоряжению.

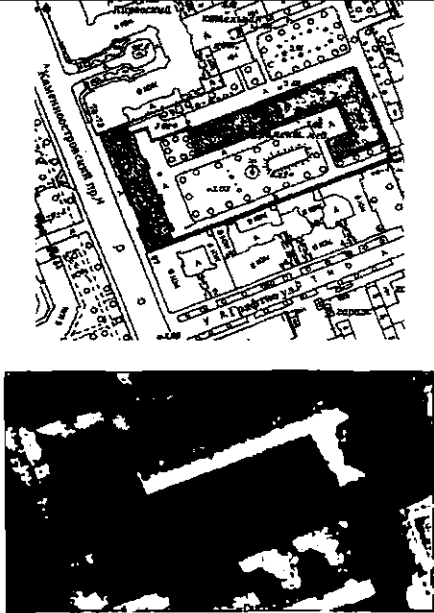
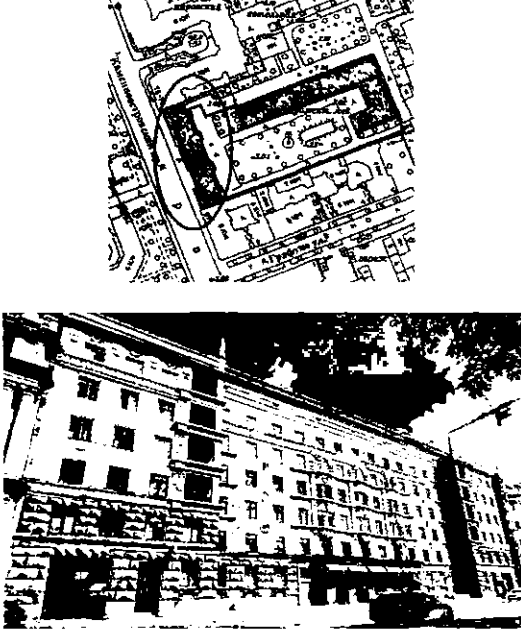
2. Начальнику отдела государственного реестра объектов культурного наследия Управления государственного реестра объектов культурного наследия обеспечить размещение настоящего распоряжения в электронной форме в локальной компьютерной сети КГИОП и его официальное опубликование.


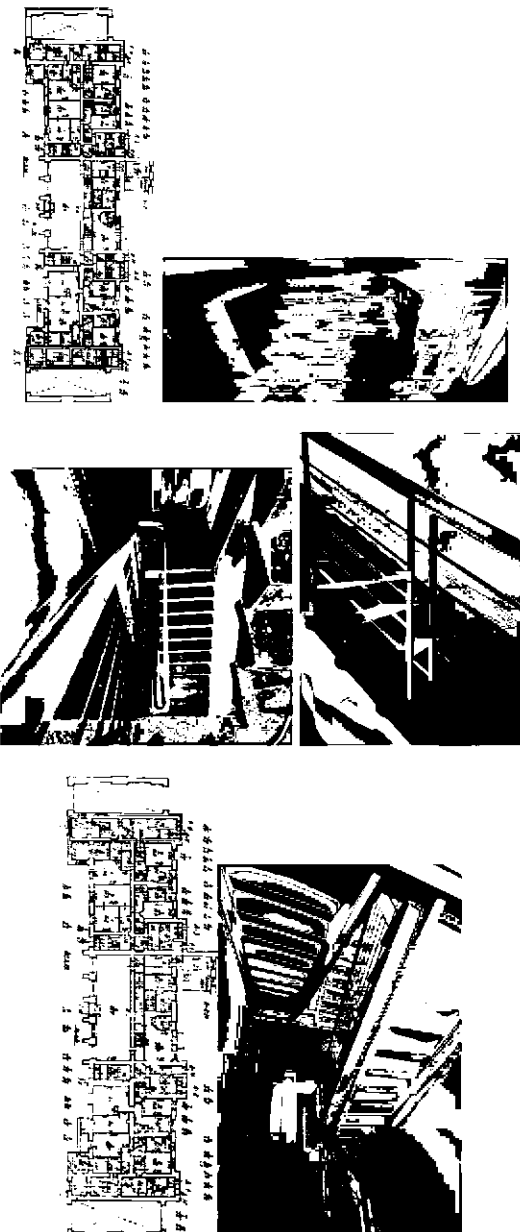
3. Контроль за выполнением распоряжения возложить на начальника Управления государственного реестра объектов культурного наследия.

Заместитель председателя КГИОП

Г.Р. Аганова

Предмет охраны  
 объекта культурного наследия регионального значения  
 «Дом жилой работников Всесоюзного института экспериментальной медицины»,  
 расположенного по адресу: Санкт-Петербург, Каменноостровский пр., 69-71

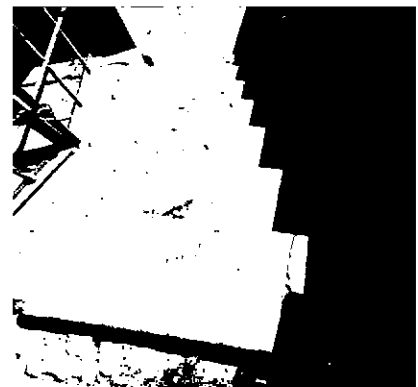
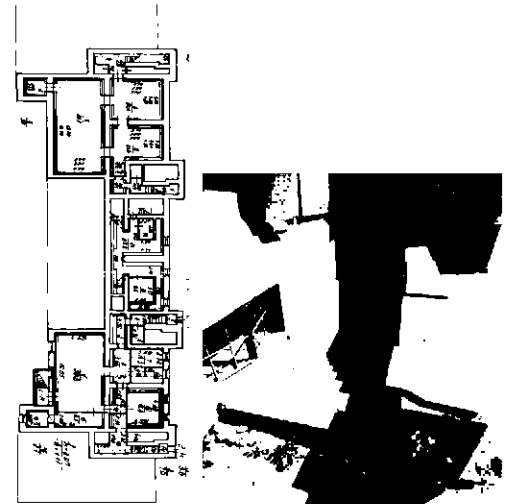
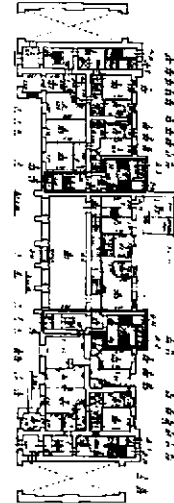
№ п п	Видовая принадлежность предмета охраны	Предмет охраны	Фотофиксация
1	2	3	4
1	Объемно-пространственное и планировочное решение территории:	<p>историческое планировочное решение территории объекта, состоящего из двух зданий, с внутренней территорией;</p> <p>местоположение и роль лицевого корпуса в композиционно-планировочной структуре Каменноостровского проспекта.</p>	
I. Санкт-Петербург, Каменноостровский проспект, дом 69, литера А			
1	Объемно-пространственное решение:	<p>историческое местоположение, габариты и конфигурация прямоугольного в плане здания с двумя боковыми ризалитами и воротными проездами;</p>	



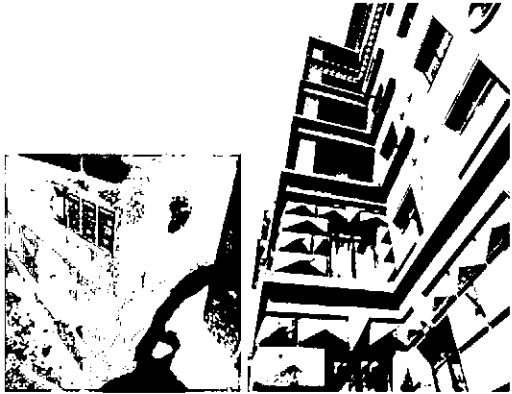

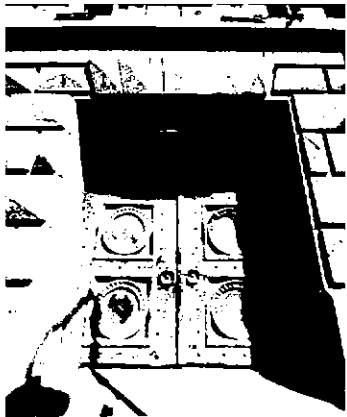
	<p>конфигурация и габариты крыши, высотные отметки коньков и карнизов, включая глухую аттиковую стенку лицевого фасада и боковые пилоны.</p>	
2	<p>Конструктивная система:</p> <p>наружные и внутренние капитальные стены (материал – кирпич);</p> <p>местоположение перекрытий;</p> <p>лестница вестибюля ЛК1 – местоположение, конструкция, тип (маршевая с двумя боковыми пилонами), габариты, материал ступеней (бетон, сверху наливное бетонно-мозаичное покрытие);</p> <p>лестница ЛК1 – местоположение, конструкция (на косоурах), тип (двухмаршевая), габариты, материал ступеней (бетон, сверху наливное бетонно-мозаичное покрытие);</p> <p>ограждение лестницы – материал (металл), рисунок (вертикальные стойки с горизонтальными тягами и деревянным профилированным поручнем);</p> <p>лестница вестибюля ЛК4 – местоположение, конструкция, тип (маршевая с двумя боковыми пилонами), габариты, материал ступеней (бетон, сверху наливное бетонно-мозаичное покрытие);</p> <p>лестница ЛК4 – местоположение, конструкция (на косоурах), тип (двухмаршевая), габариты, материал ступеней (бетон, сверху наливное бетонно-мозаичное покрытие);</p>	

ограждение лестницы – материал (металл), рисунок (вертикальные стойки с горизонтальными тягами и деревянным профилированным поручнем);

лестницы ЛК2, ЛК3 – местоположение, конструкция, тип, габариты, исторический материал ступеней (бетон, сверху наливное бетонно-мозаичное покрытие) и покрытие площадок лестничных маршей; историческое ограждение (материал и рисунок);

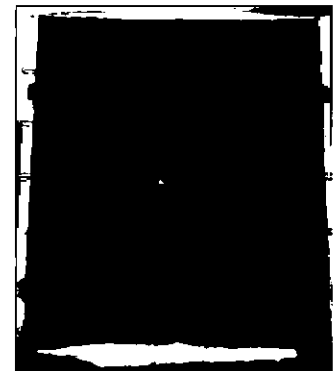
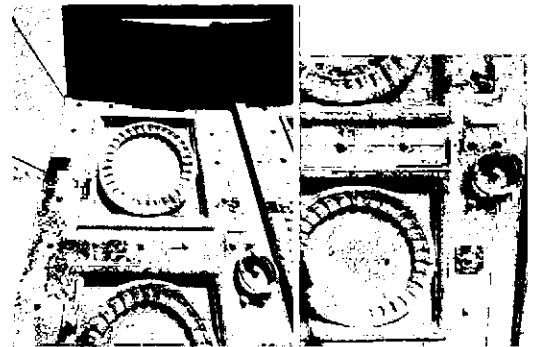
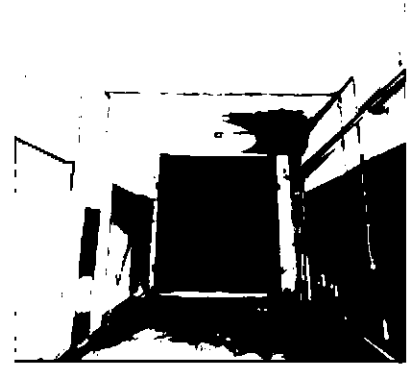
лестница в помещение 2-Н (1) – местоположение (лицевой фасад по Каменноостровскому проспекту), тип (маршевая), конструкция (междустенная), материал ступеней (гранит), материал стены (облицовка подпорной стены гранитными плитами).



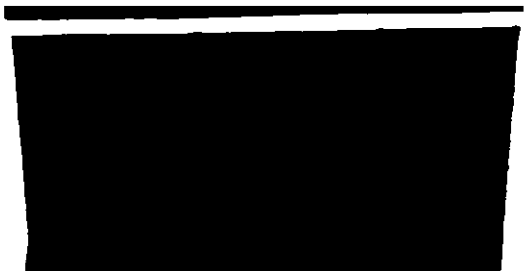
		
<p>3 Архитектурно-художественное решение фасадов:</p>	<p>архитектурно-художественное решение лицевого фасада, выполнено в форме неоклассики;</p> <p>оформление лицевого фасада по Каменноостровскому проспекту:</p> <p>композиция главного фасада строго симметричная, с заглублением центральной части и двумя боковыми ризалитами с угловыми лоджиями в уровне 3-6-го этажей;</p> <p>материал отделки цоколя – облицовка серыми гранитными блоками с профилем по верхнему краю;</p> <p>материал и характер отделки фасадной поверхности – терразитовая штукатурка с бриллиантовым рустом в уровне 1-го этажа и 2-го этажа (на боковых ризалитах), прямоугольный неглубокий руст в уровне 2-6-го этажей; облицовка черным камнем центрального части фасада, витринных окон;</p> <p>два воротных проезда – местоположение (в боковых ризалитах), конфигурация (прямоугольные в плане), габариты, оформление (цоколь – облицован известняком; стены и перекрытие – гладкая окрашенная штукатурка);</p>	   

заполнение воротных проездов – материал (дерево), конструкция и тип (двуполье, глухие), оформление (со стороны лицевого фасада (дверное полотно разделено на три квадратные филенки с профилированными калевками, поле филенок с круглым ложчатым рисунком, наличник профилированный; две ручки – круглые (металл); клепки (металл); со стороны дворового фасада (дверное полотно разделено на три квадратные филёнки с профилированными калевками);

эркеры – местоположение (в уровне 3-го и 4-го этажей), конфигурация (трехгранные, уплощенные), габариты, оформление (эркеры 3-го этажа: подшивка оформлена кронштейнами из перевернутой волюты, фриз с ложчатым рисунком; в подоконном пространстве рельефная композиция с изображением собак в прямоугольных филенках, над оконным пространством рельеф из стеблей пшеницы, перевязанный лентами; эркеры 4-го этажа: оформлены лепными горельефами с бюстами рабочих, работниц и центральным картушем с инициалами «ВИЭМ»; эркеры фланкируют прямоугольные филенки с лепными композициями из картушей, лягушек, ящериц, весов, микроскопов, колб);



лоджии боковых ризалитов с опорой на пилон – местоположение (на уровень 3-6-го этажей), конфигурация (прямоугольные в плане), габариты, оформление (прямоугольные филенки с вазонами, цветущим акантом и круглыми медальонами с зооморфными изображениями), оформление подшивки лоджий (филенки с геометрическим рисунком);



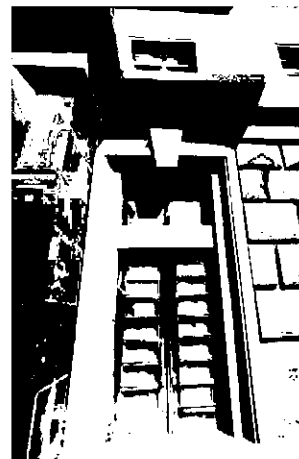
дверные проемы лестниц ЛК1, ЛК2, ЛК3, ЛК4 – местоположение, конфигурация (прямоугольные), габариты, оформление проемов (гладкие наличники, центральный замковый камень (лестницы ЛК1, ЛК4); профилированные гранитные наличники с центральным замковым камнем (лестницы ЛК3, ЛК2));



заполнение дверных проемов лестниц ЛК1, ЛК2, ЛК3\*, ЛК4 (материал (дерево), тип и конструкция (двуполье, полусветлые и прямоугольная остекленная филенка (двухчастная расстекловка), оформление (дверное полотно на шесть прямоугольных остекленных филенок, калевки профилированные, нижняя часть глухая; перемычка между дверными проемами и фрамугой, облицована деревом), дверные ручки (типа скоба);

\* в настоящий момент утрачена;

ниши дверных проемов лестниц ЛК1 и ЛК4 – местоположение (боковые ризалиты), конфигурация (прямоугольная в плане, включая проемы с крыльцами (материал - гранит) на 3 ступени в воротные проезды), габариты, заполнение ниш (металлические ворота) – материал (металл), конструкция и тип (четыреполье, светлые), оформление (вертикальные стойки, в завершении стилизованные фиалы);

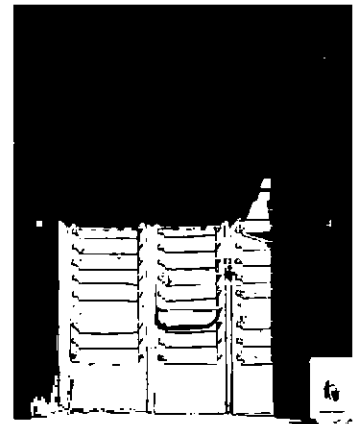
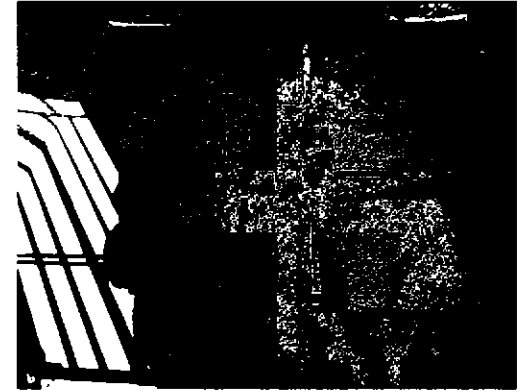
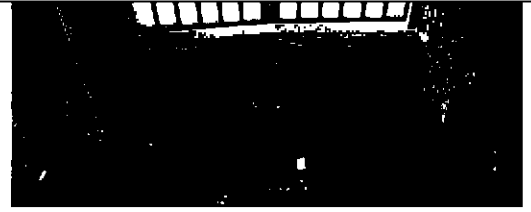




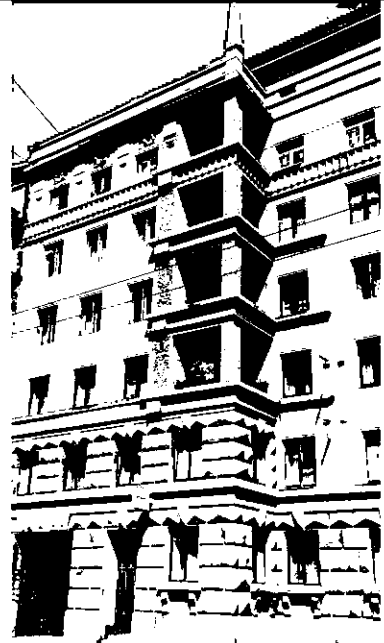
покрытие пола ниш – наливные бетонно-мозаичные покрытия, рисунок (геометрический), цвет (бардовый, синий, серый);

крыльца на две ступени ниш лестниц ЛК1 и ЛК4 (блоковые ризалиты) – местоположение, конфигурация (прямоугольные), габариты, материал (гранит);

витринные окна первого этажа с дверным проемом – местоположение (центральные оси лицевого фасада на 5-ть световых осей), конфигурация (прямоугольные), габариты, заполнение оконных проемов (исторический материал, рисунок расстекловки (трехчастная), заполнение дверного проема (материал, конструкция и тип (трехполье, полусветлые), оформление (прямоугольная остекленная фрамуга; нижняя часть дверного полотна – глухая; верхняя остеклена, оформлена железными скобами);



оконные проемы, включая заложенные оконные проемы цокольного этажа – местоположение, конфигурация (прямоугольные), габариты, оформление (в уровне 1-го этажа: гладкие наличники, подоконные карнизы на кронштейнах, центральный замковый камень (бриллиантовый руст); в уровне 2-го этажа: гладкие наличники, центральный замковый камень (бриллиантовый руст); оконные проемы 3-6-го этажей: гладкие наличники, подоконные карнизы, лепные композиции надоконном пространстве из провисающих лент, окна фланкируют листовые гирлянды, стилизованные подоконные карнизы, между проемами каннелированная пилястра (оконные проемы 5-го этажа), оконные проемы чердака – гладкие наличники, заполнение (исторический рисунок расстекловки), цвет (коричневый):

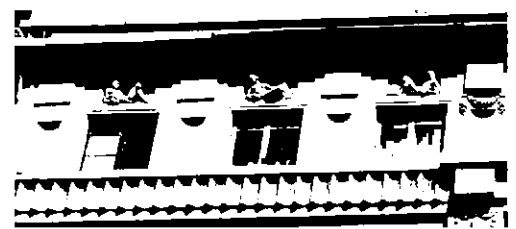


круглые барельефы с изображением женских и мужских бюстов в уровне 3-5-го этажей;



полуциркульные ниши между оконном пространстве 6-го этажа:

прямоугольные филенки с горельефами изображающие женские и мужские фигуры над оконными проемами 6-го этажа, боковых ризалитов:



междуэтажный карниз 1-го и 2-го этажей с выступом;

междуэтажный карниз 2-го и 3-го этажей с выступом боковых ризалитов;

широкий фриз геометрического рисунка между 5-м и 6-м этажами;

фриз со стилизованными крупными «дентикулами» в уровне 6-го этажа боковых ризалитов;

тройной фриз над оконными проемами 6-го этажа;

венчающий профилированный карниз, оформленный кронштейнами;

глухая аттиковая стенка боковых ризалитов с пилонами;

оформление дворового фасада:

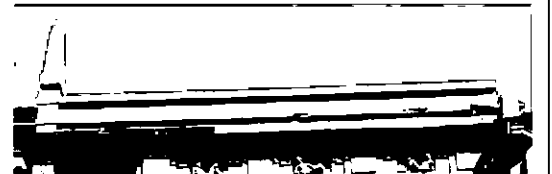
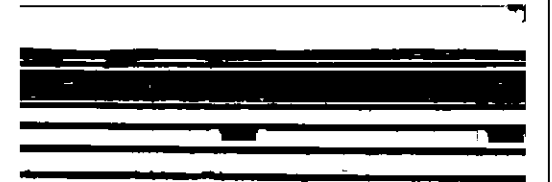
материал отделки цоколя – известняк;





материал отделки фасадной поверхности – гладкая окрашенная штукатурка с рустом в уровне 1-го этажа и боковых ризалитов;

дверные проемы лестниц ЛК1, ЛК2, ЛК3, ЛК4 – местоположение, конфигурация (прямоугольные), габариты;

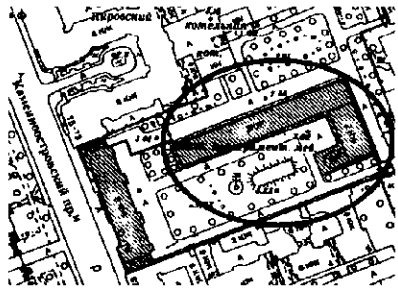


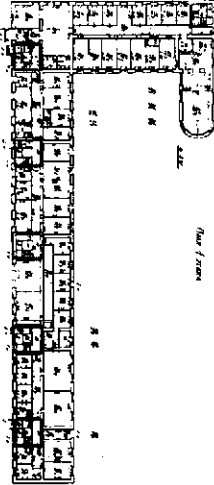

козырьки дверных проемов лестниц ЛК1, ЛК2, ЛК3, ЛК4 (на две световые оси);


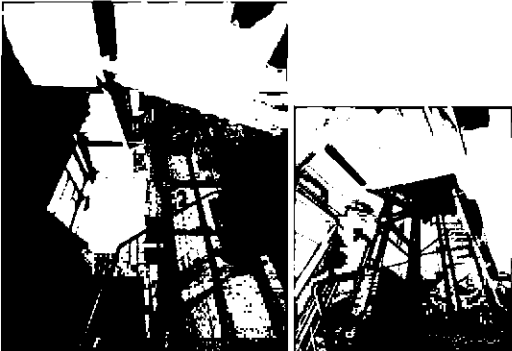


оконные проемы - местоположение, конфигурация (прямоугольные), габариты;



	<p>заполнение оконных проемов – рисунок расстекловки (Т-образная расстекловка), цвет (коричневый);</p> <p>оформление оконных проемов 1-го этажа – подоконные карнизы, замковые камни, стилизованные кронштейны;</p> <p>междуэтажный карниз 1-го и 2-го этажей;</p> <p>венчающий карниз большого выноса.</p>	
<p>4 Декоративно-художественная отделка интерьеров:</p>	<p>архитектурно-художественное оформление лестницы ЛК1, ЛК4:</p> <p>историческое объемно планировочное решение двухуровневых вестибюлей:</p> <p>покрытие пола вестибюлей – наливные бетонно-мозаичные покрытия, рисунок (геометрический), цвет (бардовый, синий, серый);</p> <p>дверные заполнения вестибюлей – материал (дерево, остекление, конструкция и тип (однополье, полусветлые), оформление (дверное полотно на шесть прямоугольных остеклённых филенок, калевки профилированные, нижняя часть глухая), дверные ручки (типа скоба);</p> <p>покрытие пола лестничных площадок – наливные бетонно-мозаичные покрытия, рисунок (геометрический), цвет (бардовый, синий, серый).</p>	  

## II. Санкт-Петербург, Каменноостровский проспект, дом 71, литера В

1	<p>Объемно-пространственное решение:</p>	<p>историческое местоположение, габариты и конфигурация Г-образного в плане здания;</p> <p>конфигурация и габариты крыши, высотные отметки коньков и карнизов.</p>	  
2	<p>Конструктивная система:</p>	<p>наружные и внутренние капитальные стены (материал – кирпич);</p> <p>местоположение перекрытий;</p> <p>пять лестниц в 2-Н (2, 87, 80, 75, 70) – местоположение, конструкция (на косоруках), тип (маршевые), габариты, материал ступеней (бетон, сверху наливное бетонно-мозаичное покрытие);</p>	 

		  
3	<p>Архитектурно-художественное решение фасадов:</p> <p>архитектурно-художественное решение лицевого фасада, выполнено в форме неоклассики:</p> <p>оформление фасадов:</p> <p>материал отделки фасадной поверхности – гладкая окрашенная штукатурка с рустом в уровне 1-го этажа;</p>	

ограждение лестниц – материал (металл), рисунок (вертикальные стойки с горизонтальными тягами и деревянным профилированным поручнем).

Архитектурно-художественное решение фасадов:

архитектурно-художественное решение лицевого фасада, выполнено в форме неоклассики:

оформление фасадов:

материал отделки фасадной поверхности – гладкая окрашенная штукатурка с рустом в уровне 1-го этажа;



дверные проемы лестниц 2-Н (2, 87, 80, 75, 70) – местоположение, конфигурация (прямоугольные), габариты, козырьки дверных проемов лестниц (на одну световую ось), оформление (веерные замковые камни), крыльца на 3-и ступени с пилонами – местоположение, конструкция и тип, материал (известняк):

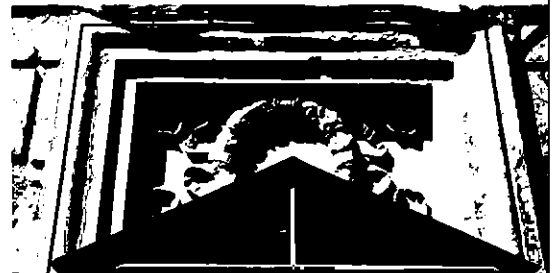
заполнения дверных проемов – материал (дерево), тип и конструкция (одностворчатые, с двумя нестворными частями), оформление (дверное полотно на 4-е прямоугольные филенки с профилированными калевками):

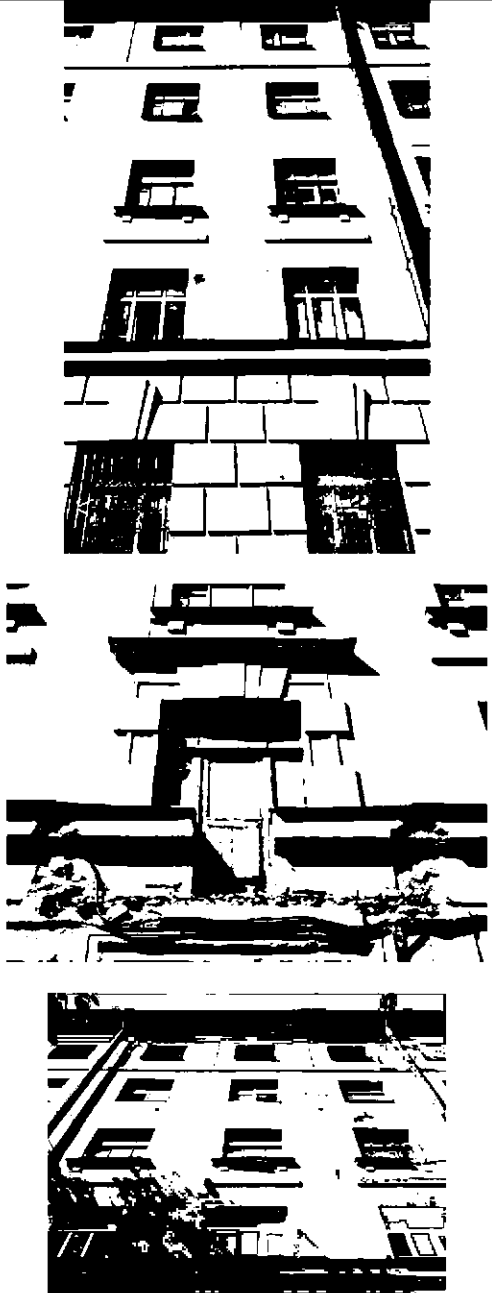
дверной проем (в помещении 2-Н (56) - местоположение, конфигурация (прямоугольный), габариты, оформление (дверной портал оформлен профилированным наличником, с прямоугольной филёнкой над проемом, в поле филенки венок из лавра перевитый лентами):

оконные проемы - местоположение, конфигурация (прямоугольные, полуциркульные, квадратные), габариты:

заполнение оконных проемов – рисунок расстекловки, цвет (коричневый);

оформление оконных проемов – подоконные карнизы, замковые камни, прямые сандрики, уплощенные прямоугольные ниши;



	<p>оформление проема в уровне 2-го этажа над дверным проемом (в помещение 2-Н (56) – рустованный наличник, веерный замковый камень, прямой сандрик;</p> <p>междуэтажный карниз 1-го и 2-го этажей;</p> <p>венчающий карниз большого выноса.</p>	
4	<p>Декоративно-художественная отделка интерьеров:</p> <p>покрытие пола лестничных площадок 2-Н (2, 87, 80, 75, 70) – наливные бетонно-мозаичные покрытия, рисунок (геометрический), цвет (бардовый, серый).</p>	