



ПРАВИТЕЛЬСТВО САНКТ-ПЕТЕРБУРГА  
КОМИТЕТ ПО ГОСУДАРСТВЕННОМУ КОНТРОЛЮ, ИСПОЛЬЗОВАНИЮ  
И ОХРАНЕ ПАМЯТНИКОВ ИСТОРИИ И КУЛЬТУРЫ

РАСПОРЯЖЕНИЕ

окул

24.08.2021

№ 142-рп

**Об утверждении предмета охраны  
выявленного объекта культурного наследия  
«Дом Терешиных»**

В соответствии со статьей 3 Закона Санкт-Петербурга от 12.07.2007 № 333-64 «Об охране объектов культурного наследия в Санкт-Петербурге» и пунктом 3.12 Положения о Комитете по государственному контролю, использованию и охране памятников истории и культуры, утвержденного постановлением Правительства Санкт-Петербурга от 28.04.2004 № 651:

1. Утвердить предмет охраны выявленного объекта культурного наследия «Дом Терешиных», расположенного по адресу: Санкт-Петербург, набережная канала Грибоедова, дом 56-58, литера А (Садовая ул., 39; Грибоедова кан. наб., 56; Сенная пл., б/№), согласно приложению к настоящему распоряжению.

2. Распоряжение КГИОП от 20.01.2015 № 10-25 «Об определении предмета охраны выявленного объекта культурного наследия «Дом Терешиных» признать утратившим силу.

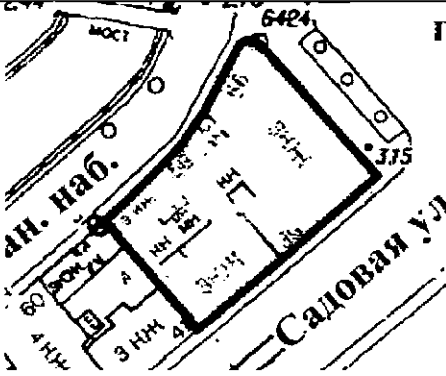


3. Начальнику отдела государственного реестра объектов культурного наследия обеспечить размещение настоящего распоряжения в электронной форме в локальной компьютерной сети КГИОП и его официальное опубликование.


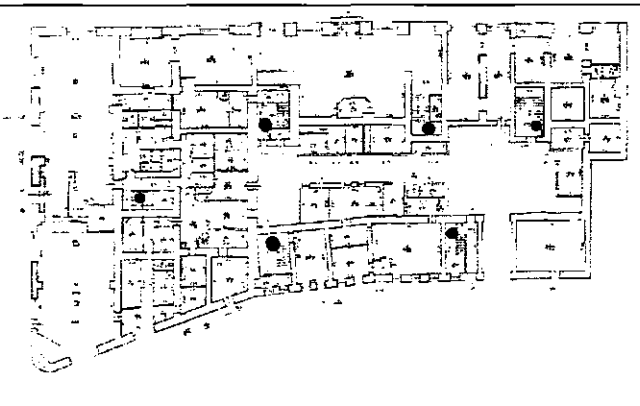

4. Контроль за выполнением распоряжения возложить на начальника Управления государственного реестра объектов культурного наследия.

Заместитель председателя КГИОП

Г.Р. Аганова

Предмет охраны  
выявленного объекта культурного наследия «Дом Терешиных»,  
расположенного по адресу: Санкт-Петербург, набережная канала Грибоедова, дом 56-58,  
литера А (Садовая ул., 39; Грибоедова кан. наб., 56; Сенная пл., 6/№)

	Видовая принадлежность предмета охраны	Предмет охраны	Фотофиксация
1	2	3	4
1	Объемно-пространственное решение:	местоположение, габариты и конфигурация здания, состоящего из трех корпусов, расположенных по красным линиям наб. кан. Грибоедова, Сенной пл. и Садовой ул.;	  

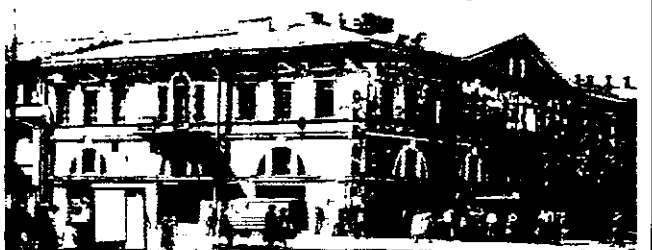
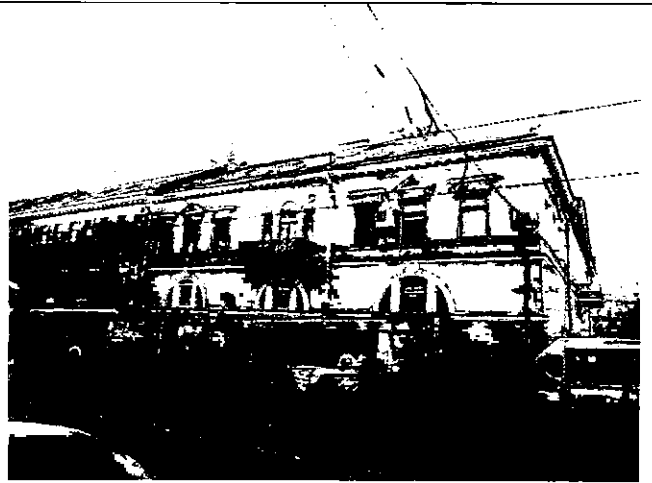
		<p>существующие габариты и конфигурация крыши (скатная), материал кровли (листовой металл).</p>	
2	<p>Конструктивная система:</p>	<p>исторические наружные и внутренние капитальные стены (местоположение, материал: кирпич); исторические отметки междуэтажных перекрытий – местоположение;</p> <p>исторические лестницы – местоположение, габариты, конфигурация.</p>	
3	<p>Архитектурно-художественное решение фасадов:</p>	<p>лицевые фасады: трехэтажные, выполнены в приемах эклектики:</p> <p>северо-восточная часть здания: вид материала и характер отделки цоколя – известняк;</p> <p>вид материала и характер отделки фасада – окрашенная штукатурка (линейный руст – в уровне 1-го этажа, гладкая штукатурка – в уровне 2-3-го этажей);</p> <p>центральная раскреповка – местоположение (центральные оси фасада по Сенной пл.), габариты, конфигурация;</p>	

два балкона на металлических кронштейнах – местоположение (по Садовой ул. и Сенной пл., в уровне 3-го этажа), габариты, конфигурация (прямоугольные в плане), ограждение – материал (металл), рисунок (геометрический);

дверные проемы – местоположение, габариты, конфигурация (прямоугольные); исторические балконные проемы – местоположение (по фасадам по Садовой ул. и Сенной пл.), габариты, конфигурация (прямоугольные); оконные проемы – местоположение, габариты, конфигурация (прямоугольные), включая термальные – в уровне 2-го этажа; ширина и верхняя отметка оконных заполнений – в уровне 1-го этажа; исторический рисунок расстекловки;

оформление оконных проемов: профилированные архивольты с замковыми камнями – в уровне 2-го этажа; линейные и треугольные сандрики на кронштейнах (через одно окно) – в уровне 3-го этажа; оформление балконных проемов и раскреповки в уровне 3-го этажа: профилированные архивольты с маскаронами, профилированные круглые розетты; фронтон – местоположение (в завершении раскреповки), габариты, конфигурация (треугольный), оформление (термальное окно, профилированные скаты с модульонами);

профилированные междуэтажные тяги и подоконные карнизы;



профилированный  
венчающий карниз с  
модульонами;



западная часть здания (по  
кан. Грибоедова):  
вид материала и характер  
отделки цоколя – известняк;  
вид материала и характер  
отделки фасада –  
окрашенная гладкая  
штукатурка;  
дверные и оконные проемы  
– местоположение,  
габариты, конфигурация  
(прямоугольные);  
ширина и верхняя отметка  
оконных проемов 1-го  
этажа;



оформление оконных  
проемов:  
профилированные  
наличники, линейные  
сандрики на кронштейнах –  
в уровне 2-го этажа;



профилированные  
междуэтажные тяги и  
подоконные карнизы;  
профилированный  
венчающий карниз;

южная часть здания:  
вид материала и характер  
отделки цоколя – известняк;  
вид материала и характер  
отделки фасада –  
окрашенная гладкая  
штукатурка;



раскреповка –  
местоположение (по  
центральной оси, в уровне  
1-2-го этажей);

исторический дверной проем – местоположение, габариты, конфигурация (прямоугольный);

исторические оконные проемы – местоположение, габариты, конфигурация (прямоугольные витринные – в уровне 1-го этажа, лучковые – в уровне 2-го этажа, прямоугольные – в уровне 3-го этажа);

оформление оконных проемов:

профилированные архивольты на импостах, с замковыми камнями, декорированными листом аканта, лепные геральдические композиции с лавровыми ветвями – в уровне 2-го этажа;

профилированные наличники «с ушками» – в уровне 3-го этажа;

пилястры ионического ордера в уровне 2-3-го этажей – местоположение, габариты, конфигурация;

профилированные междуэтажные тяги и подоконные карнизы;

профилированный венчающий карниз с модульонами;

дворовые фасады:

вид материала и характер отделки цоколя – известняк; вид материала и характер отделки фасада – окрашенная гладкая штукатурка;

оконные и дверные проемы – местоположение, габариты, конфигурация; ширина и верхняя отметка оконных проемов 1-го этажа;

профилированный венчающий карниз.

