



ПРАВИТЕЛЬСТВО САНКТ-ПЕТЕРБУРГА  
КОМИТЕТ ПО ГОСУДАРСТВЕННОМУ КОНТРОЛЮ, ИСПОЛЬЗОВАНИЮ  
И ОХРАНЕ ПАМЯТНИКОВ ИСТОРИИ И КУЛЬТУРЫ  
РАСПОРЯЖЕНИЕ

25.08.2021

окуд  
№ 161-РП

**Об утверждении границ и режима использования территории  
объекта культурного наследия регионального значения  
«Дом В.А. Вонлярлярского»**

В соответствии с пунктом 5 статьи 3.1, подпунктом 10 пункта 2 статьи 33 Федерального закона от 25.06.2002 № 73-ФЗ «Об объектах культурного наследия (памятниках истории и культуры) народов Российской Федерации» и пунктом 3.12 Положения о Комитете по государственному контролю, использованию и охране памятников истории и культуры, утвержденного постановлением Правительства Санкт-Петербурга от 28.04.2004 № 651, на основании историко-культурного исследования, выполненного ООО «Бюро Кадастровых Инженеров» (от 04.06.2021 рег. № 01-25-13768/21-0-0):

1. Утвердить:

1.1. Границы территории объекта культурного наследия регионального значения «Дом В.А. Вонлярлярского», расположенного по адресу: Санкт-Петербург, площадь Труда, дом 2, литера А, согласно приложению № 1 к распоряжению.

1.2. Режим использования территории объекта культурного наследия регионального значения «Дом В.А. Вонлярлярского», расположенного по адресу: Санкт-Петербург, площадь Труда, дом 2, литера А, согласно приложению № 2 к распоряжению.

2. План границ территории объекта культурного наследия регионального значения «Дом В.А. Вонлярлярского», утвержденный КГИОП 19.05.2009, признать утратившим силу.

3. Начальнику отдела государственного реестра объектов культурного наследия обеспечить:

3.1. Направление в Управление Федеральной службы государственной регистрации, кадастра и картографии по Санкт-Петербургу, Комитет по градостроительству и архитектуре копий распоряжений в срок, не превышающий пяти рабочих дней со дня издания распоряжения.

3.2. Уведомление лиц, являющихся собственниками или иными законными владельцами объекта, указанного в пункте 1 распоряжения, в срок, не превышающий трех рабочих дней со дня издания распоряжения.

3.3. Размещение настоящего распоряжения в электронной форме в локальной компьютерной сети КГИОП и его официальное опубликование.

3.4. Внесение соответствующих изменений в «Геоинформационную базу данных по объектам культурного наследия, границам и режимам зон охраны на территории Санкт-Петербурга».

4. Контроль за выполнением распоряжения возложить на начальника Управления государственного реестра объектов культурного наследия.

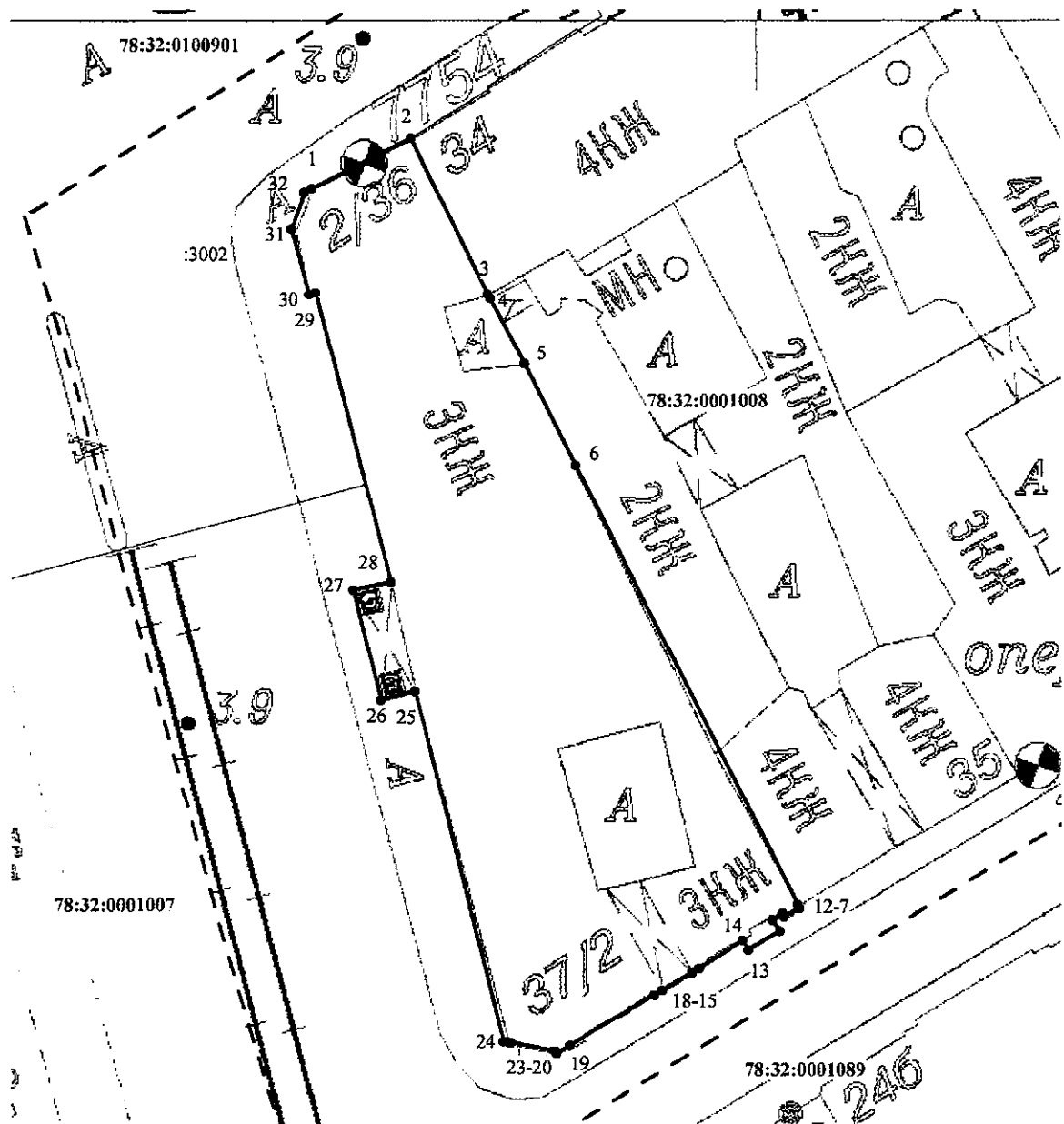
**Председатель КГИОП**

A handwritten signature in black ink, consisting of a large, stylized initial 'S' followed by several loops and a long horizontal stroke.

**С.В. Макаров**

Границы территории объекта культурного наследия регионального значения  
«Дом В.А. Вонлярлярского» (далее – объект культурного наследия), расположенного по адресу:  
Санкт-Петербург, Санкт-Петербург, площадь Труда, дом 2, литера А

1. Схема границ территории объекта культурного наследия:



Масштаб 1: 600

Условные обозначения

- граница объекта культурного наследия
- характерная точка границы объекта культурного наследия
- - - граница кадастрового квартала
- 78:32:0001008 номер кадастрового квартала
- существующая часть границы земельных участков, имеющиеся в ГКН сведения о которой достаточны для определения ее местоположения
- :3002 кадастровый номер земельного участка

2. Перечень координат характерных точек границ территории  
объекта культурного наследия:

Сведения о местоположении границ объекта					
1. Система координат <u>СК-1964</u>					
2. Сведения о характерных точках границ объекта					
Обозначение характерных точек границ	Координаты, м		Метод определения координат характерной точки	Средняя квадратическая погрешность положения характерной точки ( $M_t$ ), м	Описание обозначения точка местности (при наличии)
	X	Y			
1	2	3	4	5	6
1	93985.43	112361.23	Метод спутниковых геодезических измерений (определений)	0.10	—
2	93989.79	112369.88	Метод спутниковых геодезических измерений (определений)	0.10	—
3	93976.17	112376.60	Метод спутниковых геодезических измерений (определений)	0.10	—
4	93975.82	112376.81	Метод спутниковых геодезических измерений (определений)	0.10	—
5	93970.14	112379.78	Метод спутниковых геодезических измерений (определений)	0.10	—
6	93961.28	112384.26	Метод спутниковых геодезических измерений (определений)	0.10	—
7	93922.87	112403.62	Метод спутниковых геодезических измерений (определений)	0.10	—
8	93922.57	112403.77	Метод спутниковых геодезических измерений (определений)	0.10	—
9	93921.85	112402.46	Метод спутниковых геодезических измерений (определений)	0.10	—
10	93922.11	112402.32	Метод спутниковых геодезических измерений (определений)	0.10	—
11	93921.58	112401.42	Метод спутниковых геодезических измерений (определений)	0.10	—
12	93920.56	112402.06	Метод спутниковых геодезических измерений (определений)	0.10	—
13	93918.96	112399.31	Метод спутниковых геодезических измерений (определений)	0.10	—

14	93919.76	112398.84	Метод спутниковых геодезических измерений (определений)	0.10	—
15	93917.40	112395.04	Метод спутниковых геодезических измерений (определений)	0.10	—
16	93916.99	112394.38	Метод спутниковых геодезических измерений (определений)	0.10	—
17	93915.47	112391.78	Метод спутниковых геодезических измерений (определений)	0.10	—
18	93915.04	112391.11	Метод спутниковых геодезических измерений (определений)	0.10	—
19	93910.64	112383.71	Метод спутниковых геодезических измерений (определений)	0.10	—
20	93909.96	112382.55	Метод спутниковых геодезических измерений (определений)	0.10	—
21	93910.16	112382.45	Метод спутниковых геодезических измерений (определений)	0.10	—
22	93910.90	112378.58	Метод спутниковых геодезических измерений (определений)	0.10	—
23	93910.93	112378.32	Метод спутниковых геодезических измерений (определений)	0.10	—
24	93911.00	112377.90	Метод спутниковых геодезических измерений (определений)	0.10	—
25	93941.60	112370.20	Метод спутниковых геодезических измерений (определений)	0.10	—
26	93940.80	112367.20	Метод спутниковых геодезических измерений (определений)	0.10	—
27	93950.50	112364.80	Метод спутниковых геодезических измерений (определений)	0.10	—
28	93951.18	112368.08	Метод спутниковых геодезических измерений (определений)	0.10	—
29	93976.29	112361.55	Метод спутниковых геодезических измерений (определений)	0.10	—
30	93976.16	112360.97	Метод спутниковых геодезических измерений (определений)	0.10	—

31	93981.90	112359.42	Метод спутниковых геодезических измерений (определений)	0.10	-
32	93985.08	112360.57	Метод спутниковых геодезических измерений (определений)	0.10	-
1	93985.43	112361.23	Метод спутниковых геодезических измерений (определений)	0.10	-

Режим использования территории объекта культурного наследия регионального значения «Дом В.А. Вонлярлярского», расположенного по адресу:  
Санкт-Петербург, площадь Труда, дом 2, литера А

1. На территории объекта культурного наследия запрещаются: строительство объектов капитального строительства и увеличение объемно-пространственных характеристик существующих на территории объекта культурного наследия объектов капитального строительства; проведение земляных, строительных, мелиоративных и иных работ, за исключением работ по сохранению (воссозданию) объекта культурного наследия или его отдельных элементов, сохранению историко-градостроительной или природной среды объекта культурного наследия.

2. На территории объекта культурного наследия разрешается ведение хозяйственной деятельности, не противоречащей требованиям обеспечения сохранности объекта культурного наследия и позволяющей обеспечить функционирование объекта культурного наследия в современных условиях.

3. Требования к осуществлению деятельности в границах территории объекта культурного наследия и требования к содержанию использования территории объекта культурного наследия устанавливаются законодательством Российской Федерации и Санкт-Петербурга об объектах культурного наследия.