



ПРАВИТЕЛЬСТВО САНКТ-ПЕТЕРБУРГА
КОМИТЕТ ПО ГОСУДАРСТВЕННОМУ КОНТРОЛЮ, ИСПОЛЬЗОВАНИЮ
И ОХРАНЕ ПАМЯТНИКОВ ИСТОРИИ И КУЛЬТУРЫ
РАСПОРЯЖЕНИЕ

окуд

25.06.2021

№ 66-рп

**Об утверждении предмета охраны
выявленного объекта культурного наследия
«Дом А.А. Алексеева»**

В соответствии со статьей 3 Закона Санкт-Петербурга от 12.07.2007 № 333-64 «Об охране объектов культурного наследия в Санкт-Петербурге» и пунктом 3.12 Положения о Комитете по государственному контролю, использованию и охране памятников истории и культуры, утвержденного постановлением Правительства Санкт-Петербурга от 28.04.2004 № 651:

1. Утвердить предмет охраны выявленного объекта культурного наследия «Дом А.А. Алексеева», расположенного по адресу: Санкт-Петербург, 12-я Красноармейская улица, дом 13, литера А, согласно приложению к настоящему распоряжению.



2. Начальнику отдела государственного реестра объектов культурного значения Управления государственного реестра объектов культурного наследия обеспечить размещение настоящего распоряжения в электронной форме в локальной компьютерной сети КГИОП и его официальное опубликование.

3. Контроль за выполнением распоряжения возложить на начальника Управления государственного реестра объектов культурного наследия.

Заместитель председателя КГИОП

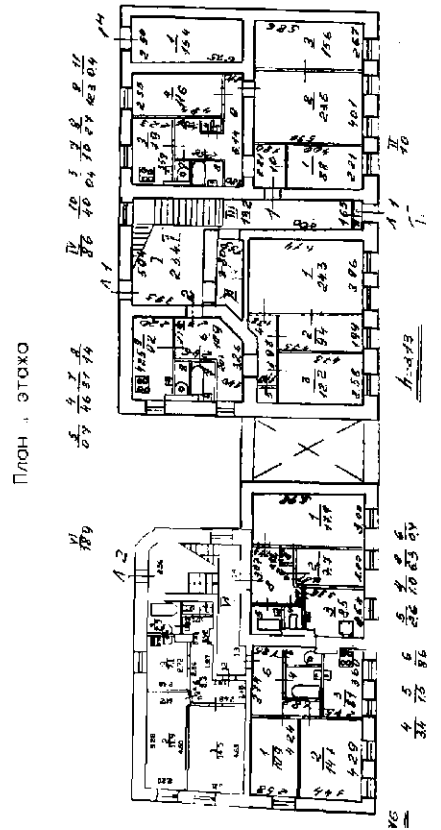
Г.Р. Аганова

Предмет охраны
 выявленного объекта культурного наследия
 «Дом А.А. Алексева»,
 расположенного по адресу:
 Санкт-Петербург, 12-я Красноармейская улица, д. 13, литера А

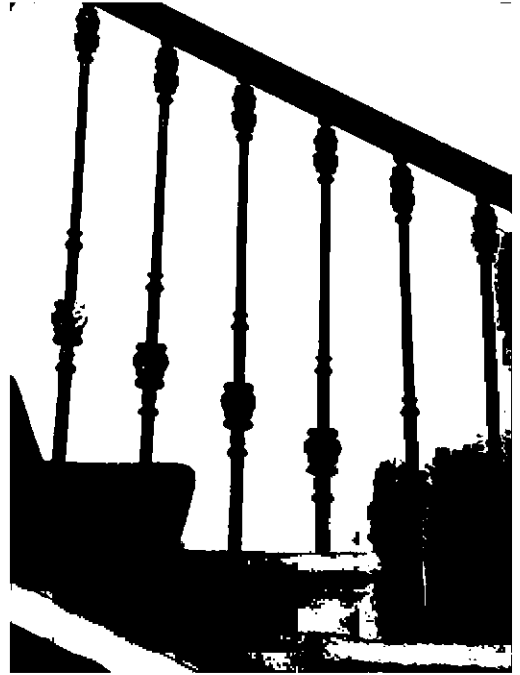
№ пп	Видовая принадлежность предмета охраны	Предмет охраны	Фотофиксация
1	2	3	4
1	Объемно-пространственное решение:	<p>габариты и конфигурация 4 этажного на подвалах здания с воротным проездом (по 8 оси лицевого фасада), включая габариты и конфигурацию крыши (скатанная), высотные отметки конька;</p> <p>материал кровли – листовой металл.</p>	 <p>The image block contains an architectural floor plan of the building at the top, showing room layouts and structural elements. Below the plan is a black and white photograph of the building's facade, showing its multi-story structure and window arrangements.</p>
2	Конструктивная система:	<p>исторические наружные и внутренние капитальные стены (местоположение, материал: кирпич);</p> <p>междуэтажные перекрытия – местоположение;</p> <p>воротный проезд перекрыт коробовым с распалубками, на подпружных арках сводом;</p>	 <p>The image block contains a close-up photograph of the arched entrance of the building, showing the brickwork and the structure of the archway.</p>

исторические лестницы, включая:

Л-1 – трехмаршевую на косоурах лестницу со ступенями лещадной плиты, площадки лестницы с покрытием терраццо с периметральным фризом, с металлическим литым ограждением в виде вертикальных прутьев круглого сечения, декорированных растительными завитками, хомутами и пальметтами, с деревянными профилированными поручнями;



средистенную лестницу лещадной плиты (Л-1, вход по 13 оси лицевого фасада);



Л-2 – двухмаршевую на косоурах лестницу со ступенями лещадной плиты, площадки лестницы – по коробовым сводам с распалубками, с металлическим кованым ограждением в виде вертикальных прутьев круглого сечения;



3

Архитектурно-художественное решение фасадов:



архитектурно-художественная композиция фасадов в приемах эклектики;

лицевой фасад (по 12-й Красноармейской): ассиметричной композиции, на 17 осей:

известняковый цоколь;

материал и характер отделки фасадов – гладкая штукатурка, руст в уровне 1 этажа;

местоположение, габариты и конфигурация (прямоугольная) оконных проемов;

рисунок и цвет оконных заполнений по результатам архивных исследований;



прямоугольные ниши под оконными проемами 1 этажа;

оконные проемы 1 этажа вписаны в прямоугольные ниши, оформлены веерным рустом;

воротный проем (по 8 оси фасада) в виде трехцентровой арки в прямоугольной нише, оформленной веерным рустом, с профилированным архивольтом, профилированными фигурными штукатурными рамами в верхних углах ниши;

оформление оконных проемов 2 этажа – профилированные наличники;

оформление оконных проемов 3 этажа – профилированные наличники с раскрепованной верхней частью, линейными сандриками на стилизованных кронштейнах с алмазной гранью, с прямоугольными нишами в профилированных рамах, фланкированных стилизованными плоскими кронштейнами в подоконном пространстве;

оформление оконных проемов 4 этажа – профилированные наличники, прямоугольные ниши в профилированных рамах в подоконном пространстве;



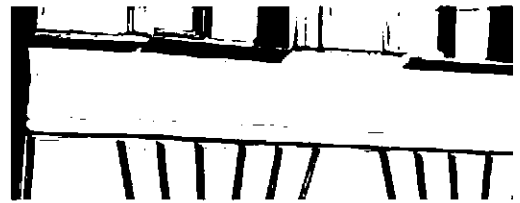
дверной проем (по 13 оси) – местоположение, габариты, конфигурация (прямоугольный), с прямоугольной нишей над дверным проемом, оформленной веерным рустом;



лопатки в межконных простенках в уровне 2-4 этажей;



гладкий фриз с профилированной тягой в уровне 1-2 этажей;



профилированный междуэтажный карниз в уровне 2-3 этажа;



профилированная подоконная тяга в уровне 3 этажа;



профилированная тяга над оконными проемами 4 этажа; венчающий карниз – местоположение (профиль – по результатам архивных исследований);



западный фасад:

симметричной композиции, на 4 оси;

материал и характер отделки фасадов – гладкая штукатурка, руст в уровне 1 этажа;

местоположение, габариты и конфигурация (прямоугольная) оконных проемов и ниш;

рисунок и цвет оконных заполнений по материалам архивных исследований;

оформление оконных проемов и ниши 1 этажа – профилированные наличники, оформлены веерным рустом;

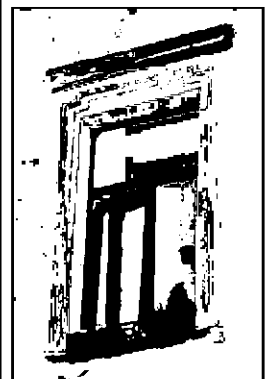
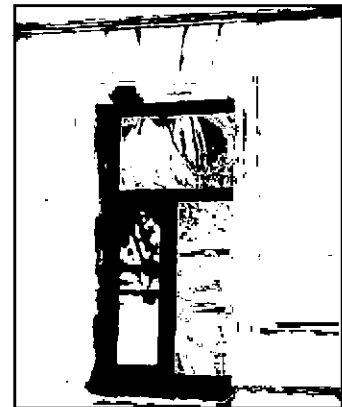
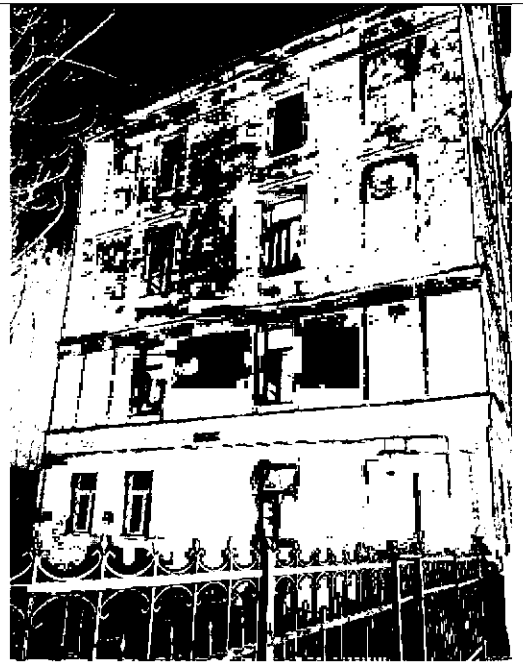
профилированные наличники оконных проемов и ниш 2 и 4 этажа;

оформление оконных проемов 3 этажа - профилированные наличники с раскрепованной верхней частью, с линейными сандриками;

гладкий фриз в уровне 1-2 этажей;

профилированный междуэтажный карниз в уровне 2-3 этажа;

профилированная тяга над оконными проемами 4 этажа;
венчающий карниз – местоположение (профиль по материалам архивных исследований);



дворовые фасады:

известняковый цоколь;

материал и характер отделки фасадов –
гладкая штукатурка;

местоположение, габариты и
конфигурация (прямоугольная)
исторических оконных, дверных
проемов и ниш;

рисунок и цвет оконных заполнений по
материалам архивных исследований;

стены воротного проезда оформлены
прямоугольными нишами:

оформление фасада в 3 световые оси (к
востоку от воротного проезда):

оконные проемы 1 этажа вписаны в
прямоугольные ниши;

оформление оконных проемов 2 этажа -
профилированные наличники;

оформление оконных проемов 3 этажа –
профилированные наличники с
раскрепованной верхней частью,
линейными сандриками на
стилизированных кронштейнах с
алмазной гранью, с прямоугольными
нишами в профилированных рамах,
фланкированных стилизованными
плоскими кронштейнами в подоконном
пространстве;


оформление оконных проемов 4 этажа –
прямоугольные ниши в
профилированных рамах в подоконном
пространстве;

лопатки в межоконных простенках в
уровне 2-4 этажей;

профилированный подоконный карниз с
дентикулами (в уровне 2 этажа);

профилированный междуэтажный
карниз в уровне 2-3 этажа;



		<p>профилированная подоконная тяга в уровне 4 этажа;</p> <p>венчающий карниз – местоположение (профиль по материалам архивных исследований).</p>	
--	--	--	--