



ПРАВИТЕЛЬСТВО САНКТ-ПЕТЕРБУРГА
КОМИТЕТ ПО ГОСУДАРСТВЕННОМУ КОНТРОЛЮ, ИСПОЛЬЗОВАНИЮ
И ОХРАНЕ ПАМЯТНИКОВ ИСТОРИИ И КУЛЬТУРЫ
РАСПОРЯЖЕНИЕ

окуд

15.06.2021

№ 49-рп

**Об утверждении предмета охраны
объекта культурного наследия
регионального значения
«Дворцовые конюшни и жилой дом»**

В соответствии с подпунктом 10 пункта 2 статьи 33 Федерального закона от 25.06.2002 № 73-ФЗ «Об объектах культурного наследия (памятниках истории и культуры) народов Российской Федерации» и пунктом 3.12 Положения о Комитете по государственному контролю, использованию и охране памятников истории и культуры, утвержденного постановлением Правительства Санкт-Петербурга от 28.04.2004 № 651:

1. Утвердить предмет охраны объекта культурного наследия регионального значения «Дворцовые конюшни и жилой дом», расположенного по адресу: Санкт-Петербург, г. Ломоносов, Верхний парк, 4, согласно приложению к настоящему распоряжению.

2. Начальнику отдела государственного реестра объектов культурного наследия КГИОП обеспечить размещение настоящего распоряжения в электронной форме в локальной компьютерной сети КГИОП и его официальное опубликование.

3. Контроль за выполнением распоряжения возложить на начальника Управления государственного реестра объектов культурного наследия КГИОП.



Заместитель председателя КГИОП

Г.Р.Аганова

Предмет охраны
объекта культурного наследия регионального значения «Дворцовые конюшни и жилой дом»,
расположенного по адресу: Санкт-Петербург, г. Ломоносов, Верхний парк, 4.

№ пп	Виды предмета охраны	Элементы предмета охраны	Фотофиксация
1	2	3	4
1.	Объемно-пространственное решение:	историческое местоположение зданий дворцовых конюшен.	
2.	Конструктивная система зданий:	сохранившиеся исторические конструкции зданий дворцовых конюшен.	

Санкт-Петербург, город Ломоносов, Верхний парк, дом 4, литера Б.

№ пп	Виды предмета охраны	Элементы предмета охраны	Фотофиксация
1	2	3	4
1.	Объемно-пространственное решение:	<p>исторические местоположение, габариты и конфигурация здания;</p> <p>исторические конфигурация (скатная) и габариты крыши, включая слуховые окна;</p> <p>исторические высотные отметки;</p> <p>историческая кирпичная оштукатуренная дымовая труба;</p> <p>материал покрытия кровли – металл.</p>	
2.	Конструктивная система здания:	исторические внешние (наружные) капитальные стены: местоположение, габариты, конфигурация, материал (бревно).	
3.	Архитектурно-художественное решение фасадов:	<p>архитектурно-художественное решение фасадов, в том числе:</p> <p>исторические материалы отделки цоколя – природный камень;</p> <p>исторические материалы отделки фасадов – бревно, во фронтонах - калеванная доска;</p> <p>исторический материал декоративных элементов фасадов – дерево;</p>	

историческое местоположение, габариты и конфигурация исторических дверных и оконных проемов;

исторические материал (дерево) и рисунок расстекловки оконных заполнений;

исторические материал (дерево) и рисунок (филенчатый) дверных заполнений;

историческое декоративное оформление фасадов, в том числе:

фигурные резные наличники оконных проемов;

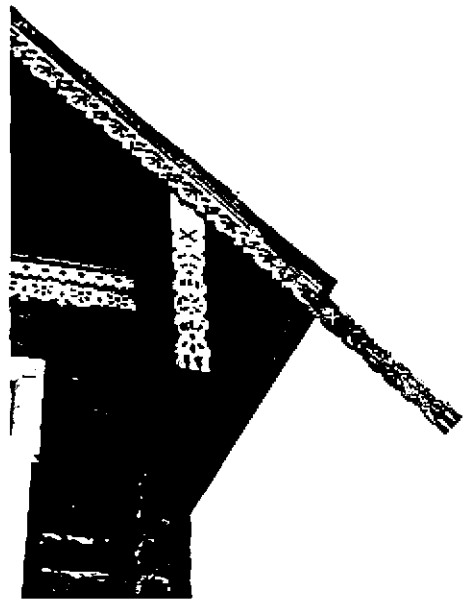
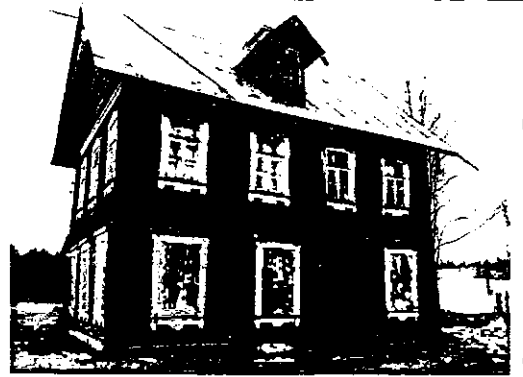
прямые сандрики с прорезными орнаментом над оконными проемами первого этажа;

свесы кровли большого выноса на кобылках, оформлены подзорами и полотенцами;

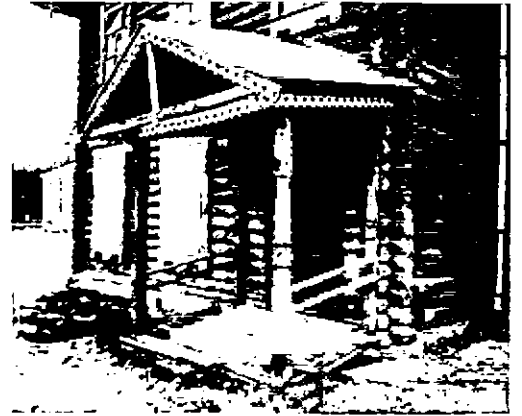
основания фронтонов оформлены прорезным фризом;

подвесная деревянная конструкция из стилизованных затяжек и бабки, оформленная прорезным декором на сопряжении свесов кровли треугольных фронтонов;

слуховые оконные проемы оформлены прорезными наличниками; края кровли над слуховыми окнами оформлены подзорами;



двухскатный козырек крыльца на фигурных столбах по южному фасаду оформленный подзорами;



односкатный козырек крыльца на фигурных столбах по северному фасаду оформленный подзорами.

