



ПРАВИТЕЛЬСТВО САНКТ-ПЕТЕРБУРГА
КОМИТЕТ ПО ГОСУДАРСТВЕННОМУ КОНТРОЛЮ, ИСПОЛЬЗОВАНИЮ
И ОХРАНЕ ПАМЯТНИКОВ ИСТОРИИ И КУЛЬТУРЫ
РАСПОРЯЖЕНИЕ

окуд

08.06.2021

№ 35-пр

**Об утверждении предмета охраны
выявленного объекта культурного наследия
«Жилой дом»**

В соответствии со статьей 3 Закона Санкт-Петербурга от 12.07.2007 № 333-64 «Об охране объектов культурного наследия в Санкт-Петербурге» и пунктом 3.12 Положения о Комитете по государственному контролю, использованию и охране памятников истории и культуры, утвержденного постановлением Правительства Санкт-Петербурга от 28.04.2004 № 651:

1. Утвердить предмет охраны выявленного объекта культурного наследия «Жилой дом», расположенного по адресу: Санкт-Петербург, г. Кронштадт, Гражданская ул., дом 15, литера А (г. Кронштадт, Гражданская ул., 15), согласно приложению к настоящему распоряжению.

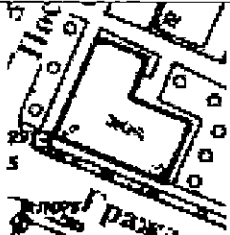





2. Начальнику отдела государственного реестра объектов культурного наследия Управления государственного реестра объектов культурного наследия обеспечить размещение настоящего распоряжения в электронной форме в локальной компьютерной сети КГИОП и его официальное опубликование.

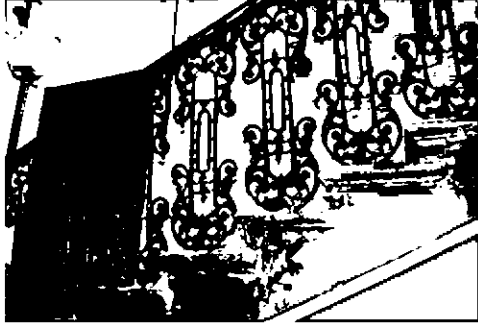


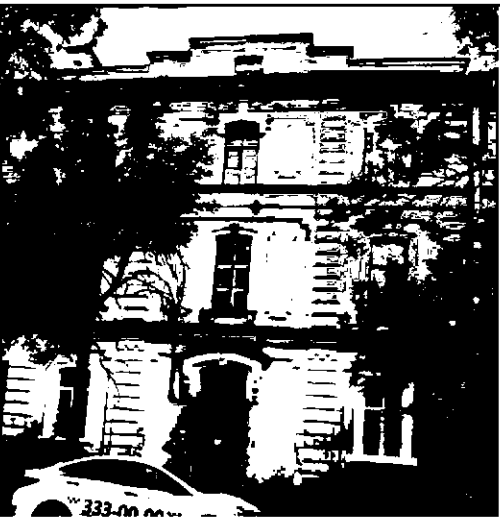

3. Контроль за выполнением распоряжения возложить на начальника Управления государственного реестра объектов культурного наследия.

Заместитель председателя КГИОП

Г.Р. Аганова

Предмет охраны
выявленного объекта культурного наследия «Жилой дом»,
Санкт-Петербург, г. Кронштадт, Гражданская ул., дом 15, литера А.
(г. Кронштадт, Гражданская ул., 15)

№ пп	Виды предметов охраны	Элементы предметов охраны	Фотофиксация
1	2	3	4
1	Объемно-пространственное решение:	<p>местоположение, габариты и конфигурация Г-образного в плане, трехэтажного здания на подвалах с раскреповкой в 3 оси по центру фасадов по ул. Гражданской и Посадской, завершенным невысоким ступенчатым аттиком</p> <p>крыша - исторические габариты и конфигурация (скатная), материал окрытия (металл)</p>	   
2	Конструктивная система здания:	<p>наружные кирпичные капитальные стены; внутренние капитальные стены - местоположение, материал (кирпич); отметки межэтажных перекрытий;</p> <p>парадная лестница - местоположение (по четвертой оси юго-западного лицевого фасада), габариты, тип (двухмаршевая), конструкция (лестничные марши на оштукатуренных косоурах, лестничные площадки на коробовых сводах);</p> <p>материал (плиты из известняка) ступеней и площадок, профиль ступеней;</p>	 

		<p>ограждение – материал (металл), техника исполнения (литье), рисунок (фигурные ажурные стойки с волотообразными, геометрическими и растительными элементами);</p> <p>поручень – профиль, материал (дерево)с деревянным поручнем (профиль);</p> <p>черная лестница - местоположение (по четвертой оси юго-восточного дворового фасада), габариты, тип (трехмаршевая, средистенная), конструкция (лестничные марши на металлических оштукатуренных косоурах, лестничные площадки на коробовых сводах);</p> <p>материал (плиты из известняка) ступеней и площадок, профиль ступеней.</p>	  
3	<p>Архитектурно-художественное решение фасадов:</p>	<p>Архитектурно-художественное решение фасадов в стилистических приемах эклектики;</p> <p>лицевые (юго-западный и северо-западный) фасады;</p> <p>материал и характер отделки фасадов - гладкая штукатурка, руст;</p> <p>материал отделки цоколя - плиты из известняка;</p>	 

исторические оконные и дверные проемы-местоположение, габариты, конфигурация (прямоугольная с лучковой перемычкой); исторический рисунок расстекловки заполнений оконных проемов;

исторический материал дверных заполнений;

исторический декор фасадов:

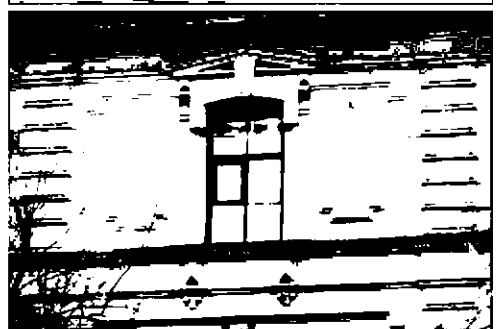
рустованные лопатки

оформление оконных проемов в уровне первого и второго этажей - профилированные штукатурные наличники:

подоконные выступы на ступенчатых кронштейнах, декорированных «алмазными» гранями в подоконной плоскости; замковый камень, декорированный растительным лепным декором (проем по центральной оси фасада по Гражданской улице в уровне второго этажей)

оформление оконных проемов в уровне третьего этажа - профилированные штукатурные наличники и плоские архивольты с «ушами» и замковыми камнями; треугольный сандрик на кронштейнах, декорированных «алмазными» гранями (проем по центральной оси по Гражданской улице)

оформление фрамуги дверного проема плоским архиволтом с «ушами» с замком камнем, декорированными «алмазными» гранями



оформление фасадов филенки с вырезанными углами

подоконный карниз в уровне третьего этажа;

межуэтажный профилированный карниз между 1-м и 2-м этажами, декорированный гуттами и стилизованными триглифами на лопатках и по центральной оси

профилированный ступенчатый штукатурный венчающий карниз, декорированный дентикулами и модульонами (фасад по ул. Посадской)

ступенчатый аттик в завершении раскреповки фасада по Гражданской улице; прямоугольный аттик в завершении фасада по Посадской улице

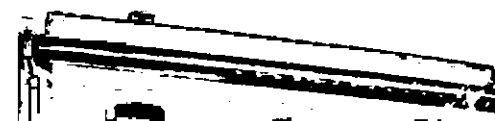
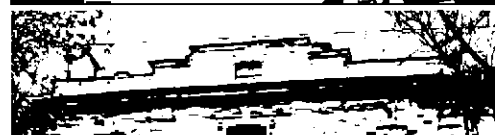
дворовые (юго-восточный и северо-восточный) фасады и торцевые (северо-западный и юго-восточный) фасады:


материал и характер отделки фасада - гладкая штукатурка;
исторический материал отделки цоколя;

оконные и дверные проемы первого этажа - местоположение, габариты (ширина и отметка высоты), конфигурация (прямоугольная с лучковой перемычкой):

оконные проемы второго - третьего этажей и чердака - местоположение, габариты, конфигурация (прямоугольная, с лучковой перемычкой);
исторический материал (дерево) дверных заполнений

оформление оконных проемов - профилированные штукатурные наличники исторический рисунок расстекловки заполнений оконных проемов второго-третьего этажей;



		<p>междуэтажный профилированный карниз между 1-м и 2-м этажами;</p> <p>профилированный ступенчатый штукатурный венчающий карниз в завершении фасадов.</p>	
4	Декоративно-художественная отделка интерьеров	<p>оформление стен и потолка парадной лестницы штукатурными рамами;</p> <p>оформление оснований лестничных площадок парадной лестницы штукатурными филенками с розетками</p>	