



ПРАВИТЕЛЬСТВО САНКТ-ПЕТЕРБУРГА  
КОМИТЕТ ПО ГОСУДАРСТВЕННОМУ КОНТРОЛЮ, ИСПОЛЬЗОВАНИЮ  
И ОХРАНЕ ПАМЯТНИКОВ ИСТОРИИ И КУЛЬТУРЫ  
РАСПОРЯЖЕНИЕ

окуд

04.06.2021

№ 28-рп

**Об утверждении предмета охраны  
объекта культурного наследия федерального значения  
«Флигель служебный Сиротского института («Казанский»»),  
входящего в состав объекта культурного наследия  
федерального значения «Воспитательный дом Императорский»**

В соответствии с подпунктом 10 пункта 2 статьи 33 Федерального закона от 25.06.2002 № 73-ФЗ «Об объектах культурного наследия (памятниках истории и культуры) народов Российской Федерации» и пунктом 3.12 Положения о Комитете по государственному контролю, использованию и охране памятников истории и культуры, утвержденного постановлением Правительства Санкт-Петербурга от 28.04.2004 № 651:

1. Утвердить предмет охраны объекта культурного наследия федерального значения «Флигель служебный Сиротского института («Казанский»»), входящего в состав объекта культурного наследия федерального значения «Воспитательный дом Императорский», расположенного по адресу: Санкт-Петербург, набережная реки Мойки, дом 48-50-52, литера Е, согласно приложению к настоящему распоряжению.

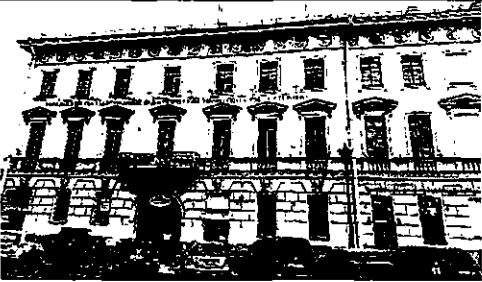
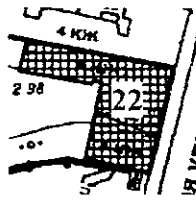
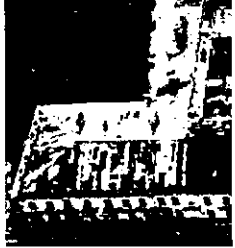



2. Начальнику отдела государственного реестра объектов культурного наследия Управления государственного реестра объектов культурного наследия обеспечить размещение настоящего распоряжения в электронной форме в локальной компьютерной сети КГИОП и его официальное опубликование.

3. Контроль за выполнением распоряжения возложить на начальника Управления государственного реестра объектов культурного наследия.

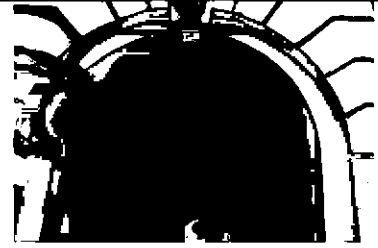
Заместитель председателя КГИОП

Г.Р. Аганова

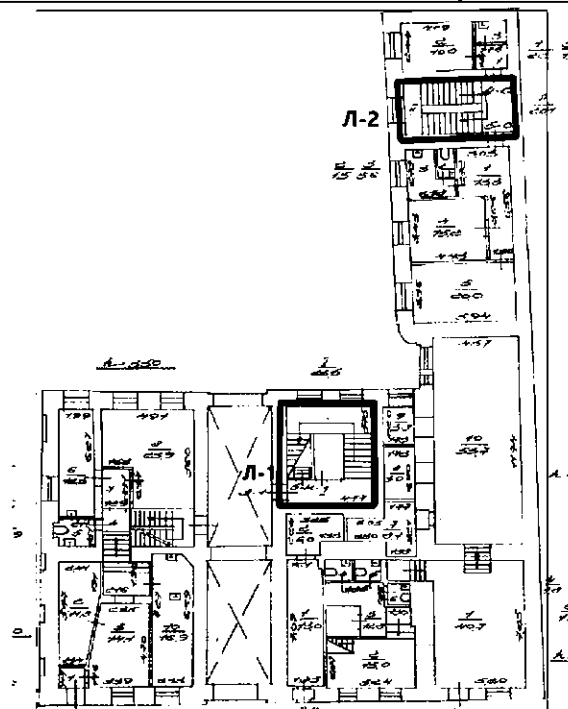
Предмет охраны  
 объекта культурного наследия федерального значения  
 «Флигель служебный Сиротского института («Казанский»)),  
 входящего в состав объекта культурного наследия федерального значения  
 «Воспитательный дом Императорский»,  
 расположенного по адресу:  
 Санкт-Петербург, набережная реки Мойки, дом 48-50-52, литера Е

№ п/п	Видовая принадлежность предмета охраны	Предмет охраны	Фотофиксация
1	2	3	4
1	Объемно-пространственное решение:	<p>Г-образное в плане 3-этажное с цокольным этажом, на подвале здание, его габариты и конфигурация;</p> <p>крыша – исторические конфигурация, габариты, в том числе высотные отметки коньков и карнизов;</p> <p>арочный воротный проезд, его местоположение (в 3-й световой оси фасада по Казанской ул.), конфигурация, габариты.</p>	  
2	Конструктивная система:	<p>исторические наружные капитальные стены;</p> <p>исторические внутренние капитальные стены: местоположение, материал (кирпич);</p> <p>междуэтажные перекрытия – местоположение;</p> <p>своды: цилиндрический, крестовые, коробовые, в том числе, с распалубками;</p>	  

межэтажная трехмаршевая лестница Л-1 с известняковыми ступенями, с площадками по сводам, с литым ограждением (вертикальные прутья с фигурными перехватами), ее исторические габариты, местоположение, конфигурация;



межэтажная межстенная трехмаршевая лестница Л-2 с известняковыми ступенями, с площадками по сводам, ее исторические габариты, местоположение, конфигурация.



3	Объемно-планировочное решение:	историческое объемно-планировочное решение в габаритах капитальных стен.	
4	Архитектурно-художественное решение фасадов:	<p>лицевой (по Казанской улице) и торцевой фасады. их историческое архитектурно-художественное решение в формах классицизма;</p> <p>материал облицовки цоколя – известняковая скоба;</p> <p>материал и характер обработки фасадной поверхности – штукатурка гладкая и обработанная под кирпичный руст в уровне 1-го этажа;</p> <p>оформление воротного проезда – руст, веерный замковый камень с женским маскароном и раковиной;</p> <p>прямоугольный в плане балкон на четырех металлических, декорированных цветами и растительным орнаментом кронштейнах, в одну световую ось, в уровне 2-го этажа фасада по Казанской улице – с металлическим ограждением с фигурными литыми стойками и элементами растительного орнамента. его историческое местоположение, конфигурация, габариты;</p> <p>исторический проем балконной двери – местоположение, конфигурация (прямоугольный), габариты, оформление (профилированный штукатурный наличник, треугольный сандрик на орнаментированных кронштейнах);</p> <p>исторический тип (полусветлое, с прямоугольной остекленной фрамугой) и материал (дерево) заполнения балконного проема;</p> <p>исторические дверные проемы* – их местоположение (в 1, 5, 8-й световых осях фасада по Казанской ул.), конфигурация (прямоугольные), габариты, оформление (гладкие штукатурные наличники, замковые камни, образованные рустом, с женскими маскаронами с раковиной);</p> <p>* согласно нижеприведенной схеме</p>	    

исторические оконные проемы цокольного, 1-3-го этажей\* – местоположение, конфигурация (прямоугольные), габариты, оформление (гладкие и профилированные штукатурные наличники, в том числе с круглыми розетками, замковые камни, образованные рустом, с женскими маскаронами и раковинами, треугольные сандрики на орнаментированных кронштейнах, профилированный подоконный карниз, декоративная балюстрада в подоконных простенках 2-го этажа):

\* в настоящее время часть проемов заложена

исторический рисунок и материал (дерево), единообразие цветового решения заполнения оконных проемов;

межэтажный пояс «бегущей волны»;

литой флагодержатель в виде пучка аканта;

триглифно-метопный фриз с круглыми розетками и маскаронами;

венчающий профилированный карниз большого выноса на гладких мутулах,\*

\* в настоящее время мутулы частично утрачены

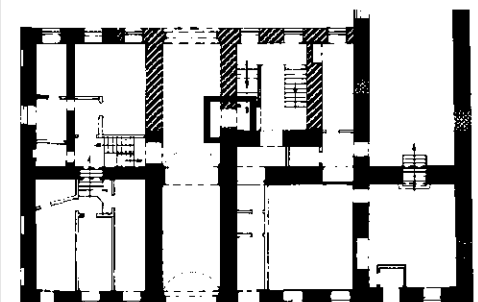
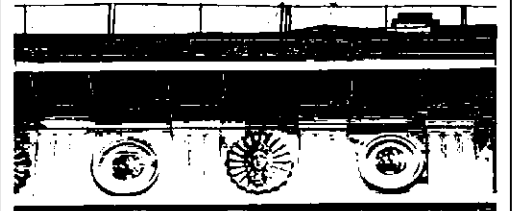
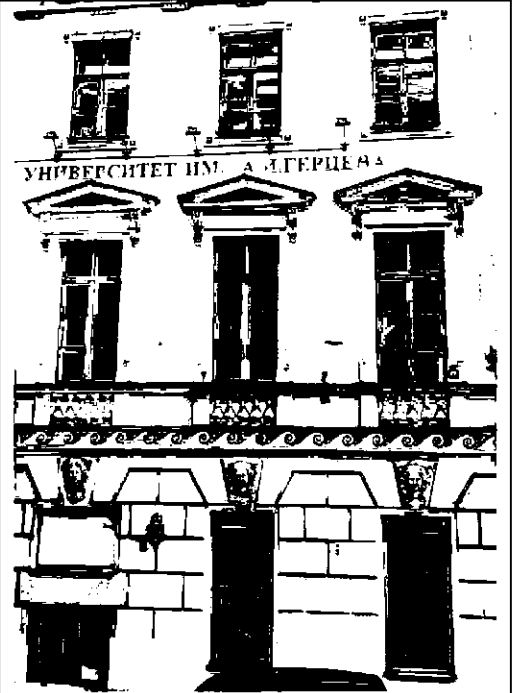
дворовые фасады, их историческое архитектурно-художественное решение в формах классицизма;


материал облицовки цоколя – известняковая скоба;

материал и характер обработки фасадной поверхности – штукатурка гладкая и обработанная под кирпичный руст в уровне 1-го этажа;

оформление воротного проезда – руст, всерный замковый камень с женским маскаронем и раковиной; исторический дверной проем\* – его местоположение (в воротном проезде), конфигурация (прямоугольный), габариты;

\* согласно нижеприведенной схеме



	<p>исторические оконные проемы цокольного, 1-3-го этажей* – местоположение, конфигурация (прямоугольные), габариты, оформление (гладкие и профилированные штукатурные наличники, в том числе с круглыми розетками, замковые камни, образованные рустом, с женскими маскаронами и раковинами, треугольные сандрики на орнаментированных кронштейнах, профилированный подоконный карниз, декоративная балюстрада в подоконных простенках 2-го этажа);</p> <p>* в настоящее время часть проемов заложена</p> <p>исторический рисунок и материал (дерево), единообразие цветового решения заполнений оконных проемов;</p> <p>межэтажный пояс «бегущей волны»;</p> <p>триглифный фриз;</p> <p>венчающий профилированный карниз большого выноса;</p> <p>треугольный фронтон с профилированным карнизом – западного торцевого фасада.</p>	 
--	--	--