



ПРАВИТЕЛЬСТВО САНКТ-ПЕТЕРБУРГА
КОМИТЕТ ПО ГОСУДАРСТВЕННОМУ КОНТРОЛЮ, ИСПОЛЬЗОВАНИЮ
И ОХРАНЕ ПАМЯТНИКОВ ИСТОРИИ И КУЛЬТУРЫ
РАСПОРЯЖЕНИЕ

окуд

07.06.2021

№ 26-РП

**Об утверждении предмета охраны
объекта культурного наследия федерального значения
«Конюшни с флигелем»,
входящего в состав объекта культурного наследия
федерального значения «Воспитательный дом Императорский»**

В соответствии с подпунктом 10 пункта 2 статьи 33 Федерального закона от 25.06.2002 № 73-ФЗ «Об объектах культурного наследия (памятниках истории и культуры) народов Российской Федерации» и пунктом 3.12 Положения о Комитете по государственному контролю, использованию и охране памятников истории и культуры, утвержденного постановлением Правительства Санкт-Петербурга от 28.04.2004 № 651:

1. Утвердить предмет охраны объекта культурного наследия федерального значения «Конюшни с флигелем», входящего в состав объекта культурного наследия федерального значения «Воспитательный дом Императорский», расположенного по адресу: Санкт-Петербург, набережная реки Мойки, дом 48-50-52, литера Б, согласно приложению к настоящему распоряжению.

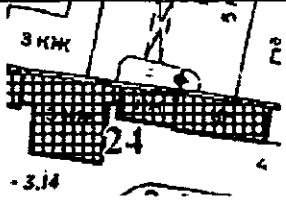
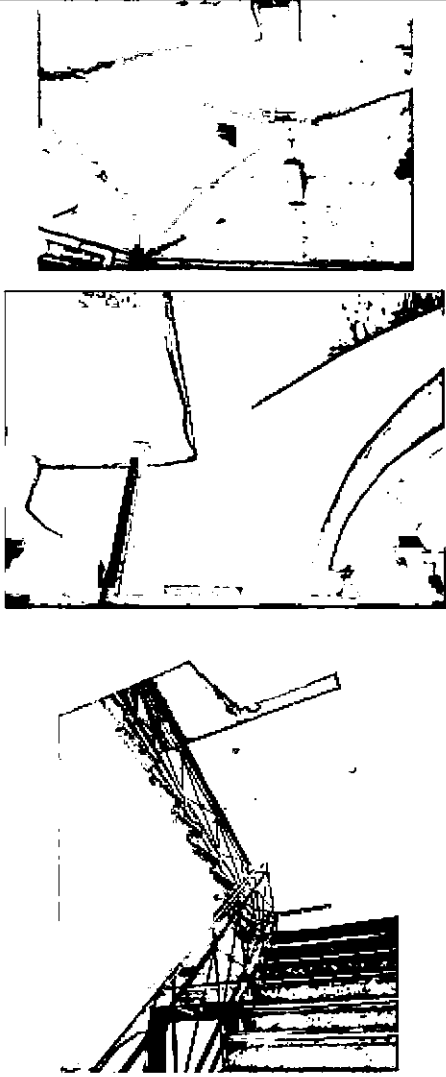
2. Начальнику отдела государственного реестра объектов культурного наследия Управления государственного реестра объектов культурного наследия обеспечить размещение настоящего распоряжения в электронной форме в локальной компьютерной сети КГИОП и его официальное опубликование.

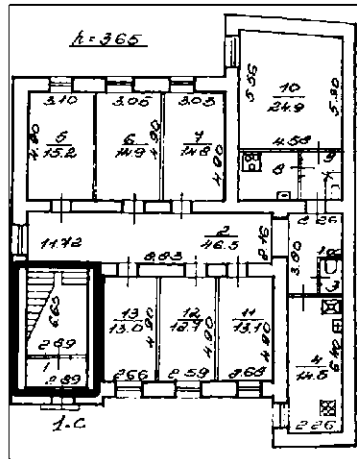
3. Контроль за выполнением распоряжения возложить на начальника Управления государственного реестра объектов культурного наследия.

Заместитель председателя КГИОП

Г.Р. Аганова

Предмет охраны
 объекта культурного наследия федерального значения
 «Конюшни с флигелем»,
 входящего в состав объекта культурного наследия федерального значения
 «Воспитательный дом Императорский»,
 расположенного по адресу:
 Санкт-Петербург, набережная реки Мойки, дом 48-50-52, литера Б

№ п/п	Видовая принадлежность предмета охраны	Предмет охраны	Фотофиксация
1	2	3	4
1	Объемно-пространственное решение:	<p>здание, состоящее из одноэтажного корпуса конюшен и трехэтажного флигеля, его габариты и конфигурация;</p> <p>крыши – исторические конфигурация, габариты, в том числе высотные отметки коньков и карнизов.</p>	
2	Конструктивная система:	<p>исторические наружные капитальные стены;</p> <p>исторические внутренние капитальные стены: местоположение, материал (кирпич);</p> <p>междуэтажные перекрытия – местоположение;</p> <p>крестовые своды;</p> <p>лестница 1-С с известняковыми* ступенями по металлическим косоурам, с металлическим ограждением (ромбовидный рисунок, круглые розетки), ее историческое местоположение (юго-восточная часть флигеля), габариты, конфигурация;</p> <p>* в настоящее время ступени с современным покрытием поверх известняка</p>	



3	Объемно-планировочное решение:	историческое объемно-планировочное решение в габаритах капитальных стен.	
4	Архитектурно-художественное решение фасадов:	<p>фасады, их историческое архитектурно-художественное решение в формах классицизма:</p> <p>цоколь, облицованный известняковой скобой;</p> <p>материал и характер обработки фасадной поверхности – штукатурка гладкая и обработанная в уровне 1-го этажа и угловых частей 2-го этажа флигеля под кирпичный руст;</p> <p>исторические дверные проемы, включая бывшие каретники – их историческое местоположение, конфигурация (прямоугольные), габариты, оформление;</p> <p>исторические оконные проемы 1-3-го этажей – местоположение, конфигурация (прямоугольные, полуциркульные), габариты, оформление (замковые камни фактурной штукатурки – проемов 1-го этажа флигеля, профилированные штукатурные наличники, треугольный сандрик);</p> <p>заполнения оконных проемов – единообразие рисунка расстекловки и цветового решения;</p> <p>парные гладкие лопатки – угловых частей 3-го этажа флигеля;</p> <p>профилированные подоконная и межэтажная тяги;</p> <p>венчающий профилированный карниз;</p> <p>треугольный фронтон южного фасада флигеля.</p>	