



ПРАВИТЕЛЬСТВО САНКТ-ПЕТЕРБУРГА
КОМИТЕТ ПО ГОСУДАРСТВЕННОМУ КОНТРОЛЮ, ИСПОЛЬЗОВАНИЮ
И ОХРАНЕ ПАМЯТНИКОВ ИСТОРИИ И КУЛЬТУРЫ

РАСПОРЯЖЕНИЕ

окуд

18.05.2021

№ 10-рп

**Об утверждении предмета охраны
выявленного объекта культурного наследия
«Дом С.П.Ягужинского (Почтового ведомства)»**

В соответствии со статьей 3 Закона Санкт-Петербурга от 12.07.2007 № 333-64 «Об охране объектов культурного наследия в Санкт-Петербурге» и пунктом 3.12 Положения о Комитете по государственному контролю, использованию и охране памятников истории и культуры, утвержденного постановлением Правительства Санкт-Петербурга от 28.04.2004 № 651:

1. Утвердить предмет охраны выявленного объекта культурного наследия «Дом С.П.Ягужинского (Почтового ведомства)», расположенного по адресу: Санкт-Петербург, Почтамтская улица, дом 14, литера А (Почтамтская ул., 14; Почтамтский пер., 5), согласно приложению к настоящему распоряжению.

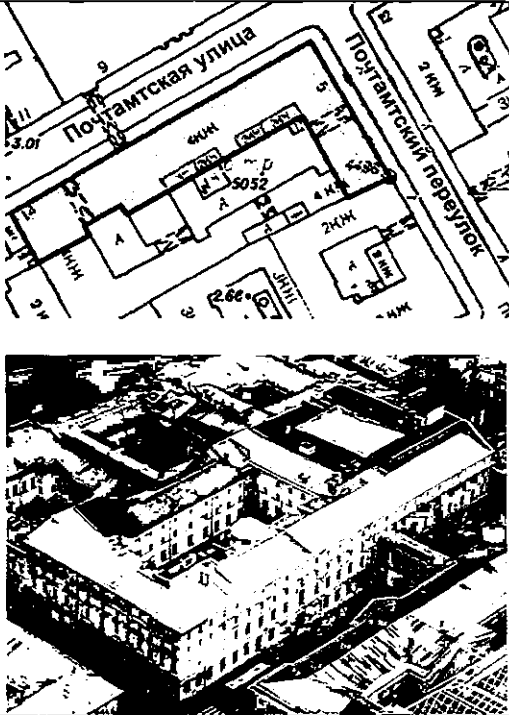

2. Начальнику отдела государственного реестра объектов культурного наследия Управления государственного реестра объектов культурного наследия обеспечить размещение настоящего распоряжения в электронной форме в локальной компьютерной сети КГИОП и его официальное опубликование.

3. Контроль за выполнением распоряжения возложить на начальника Управления государственного реестра объектов культурного наследия.

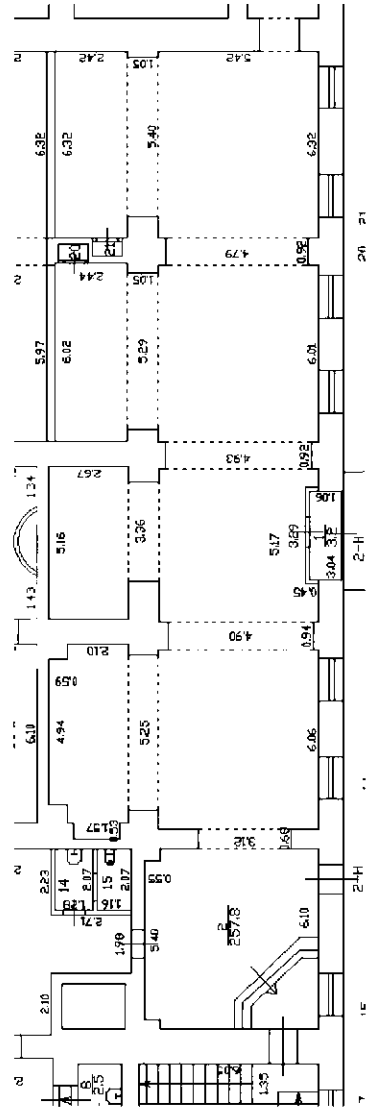
Заместитель председателя КГИОП

Г.Р.Аганова

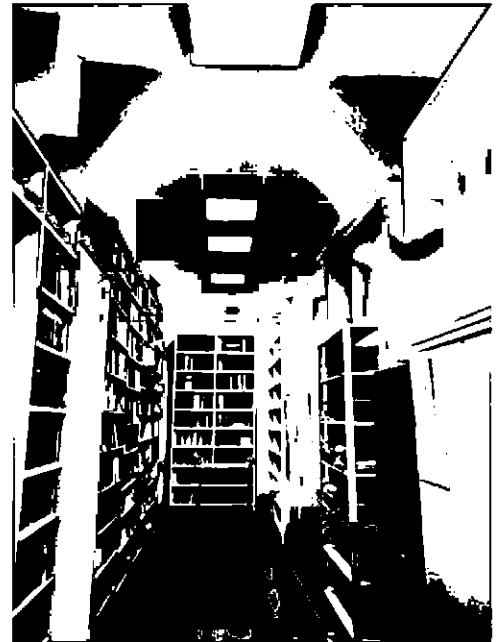
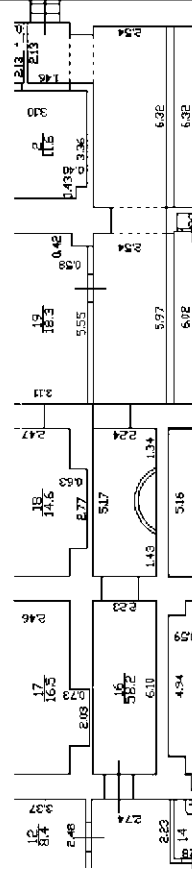
Предмет охраны выявленного объекта культурного наследия
«Дом С.П.Ягужинского (Почтового ведомства)»,
расположенного по адресу: Санкт-Петербург, Почтамтская улица, дом 14, литера А
(Почтамтская ул., 14; Почтамтский пер., 5).

№ пп	Виды предмета охраны	Элементы предмета охраны	Фотофиксация
1	2	3	4
1.	<p>Объемно-пространственное решение:</p>	<p>местоположение, габариты и конфигурация части здания, в соответствии с планом границ территории выявленного объекта культурного наследия «Дом С.П.Ягужинского (Почтового ведомства)»;</p> <p>конфигурация и габариты крыши;</p> <p>материал окрытия кровли – металл.</p>	 <p>The top part of the image shows a detailed architectural plan of the building complex, with labels for 'Почтамтская улица' (Pochtamtskaya Street) and 'Почтамтский переулок' (Pochtamtskiy Pereulok). The bottom part is an aerial photograph showing the building's footprint and surrounding urban environment.</p>
2.	<p>Конструктивная система:</p>	<p>наружные кирпичные капитальные стены;</p> <p>исторические внутренние кирпичные капитальные стены – местоположение, габариты, материал (кирпич);</p> <p>два арочных проезда во двор перекрыты коробовыми сводами;</p> <p>местоположение плоских междуэтажных перекрытий;</p>	 <p>The photograph shows a view through an arched passage in a courtyard, looking towards a building facade. The archway is supported by brick walls, and the scene is framed by trees and foliage.</p> <p>арка с Почтамтского переулка</p>

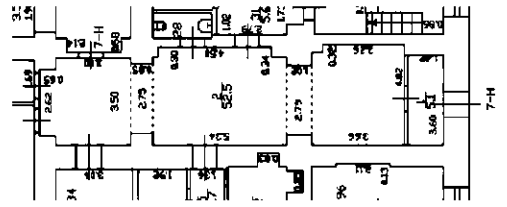
трехцентровые арочные проемы в помещении
2Н(2) площадью 257,8 кв.м.;



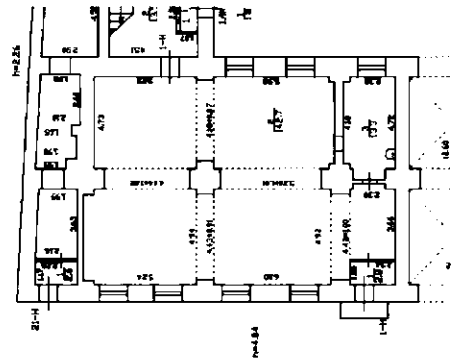
арочные проемы в помещении 2Н(16)
площадью 58,2 кв.м.;



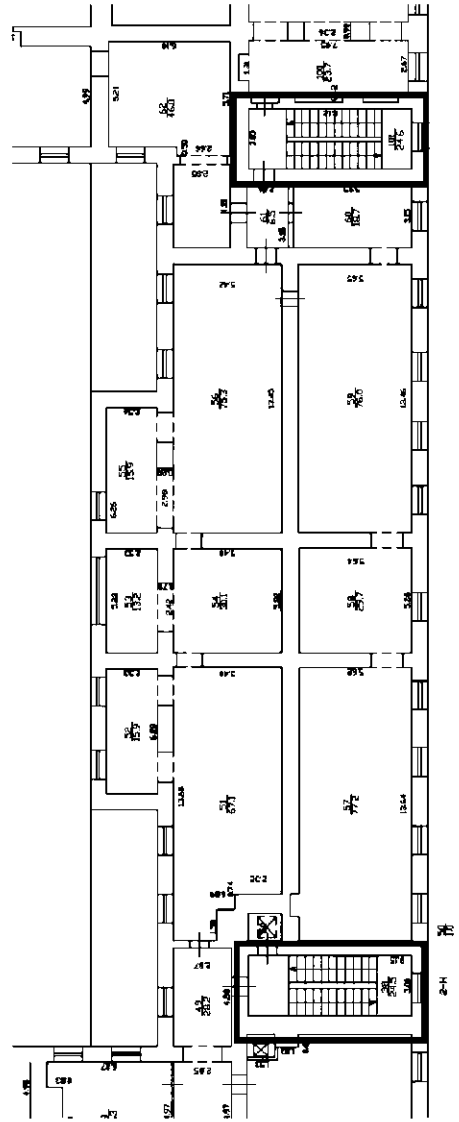
арочные проемы в помещении 7Н(2)
площадью 52,5 кв.м.:



трехцентровые арочные проемы в помещении
1Н(2) площадью 142,7 кв.м.:

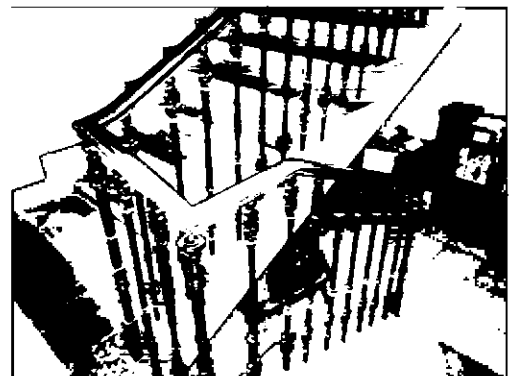
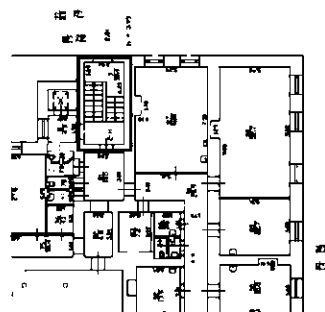
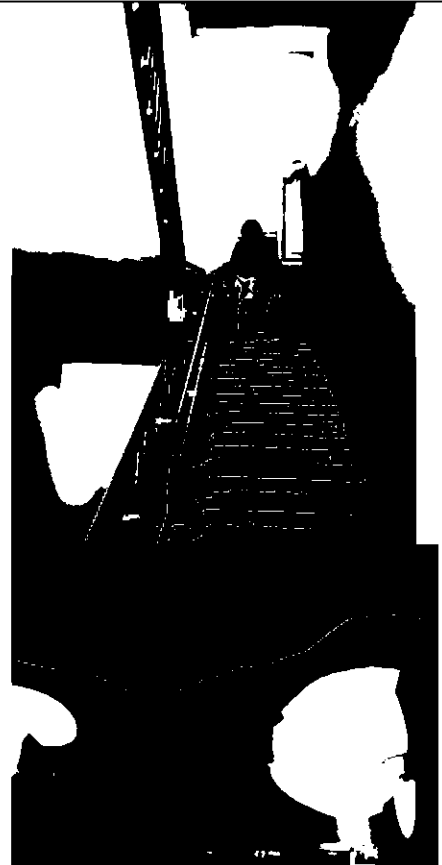






две исторические двухмаршевые лестницы в северной части здания, с известняковыми ступенями (с 1 до 3 этажа), фигурными литыми стойками ограждения и профилированным деревянным поручнем;



площадки до уровня 3 этажа на коробовых сводах с распалубками, облицованы лещадными плитами;

лестница в юго-западной части здания: местоположение, габариты, конфигурация, тип (двухмаршевая); стойки ограждения – материал (металл), техника исполнения (литье), рисунок (фигурный); поручень – материал (дерево), профиль.



3.	<p>Архитектурно-художественное решение фасадов:</p>	<p>историческое архитектурно-художественное решение фасадов, в том числе:</p> <p>материал и характер оформления цоколя – известняковая скоба;</p> <p>материал отделки фасада – окрашенная штукатурка, рустованная штукатурка;</p> <p>местоположение, габариты, конфигурация (прямоугольная, в том числе с полуциркульными в уровне 1 этажа и лучковыми в уровне 3 этажа перемычками) исторических оконных проемов;</p> <p>местоположение, габариты и конфигурация (прямоугольная с полуциркульной перемычкой) исторических дверных проемов по лицевым фасадам;</p> <p>исторический материал (дерево) и рисунок расстекловки оконных заполнений;</p>	   
----	---	---	--

исторический материал (дерево), габариты и конфигурация (двухстворчатое, с верхней полуциркульной фрамугой) и рисунок (филенчатый) дверных заполнений;



исторический материал (дерево), габариты и конфигурация (четырёхстворчатое, с верхней полуциркульной фрамугой) и рисунок (филенчатый) дверного заполнения по Почтамтской улице:



исторический материал (дерево), габариты и конфигурация (двухстворчатое, с верхней глухой лучковой фрамугой) и рисунок (филенчатый) двух воротных заполнений по Почтамтской улице и Почтамтскому переулку;

историческое декоративное оформление лицевых фасадов, в том числе:

дощатый руст в уровне 1 этажа;

оформление оконных проемов 1 этажа перспективными наличниками и прямоугольными подоконными нишами с филенками;

оформление верхней части оконных проемов 1 этажа веерным рустом с центральным замковым камнем;

фриз с розетками и междуэтажный профилированный карниз с дентикулами между 1 и 2 этажами;

оформление оконных проемов 2 этажа прямоугольными профилированными наличниками, треугольными и лучковыми сандриками на волотообразных кронштейнах;

подоконная тяга в уровне 3 этажа;

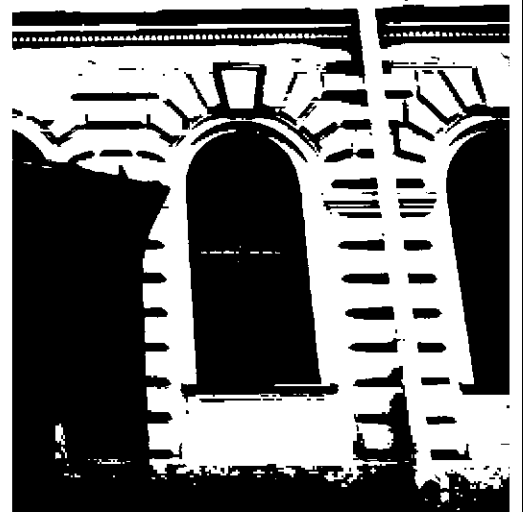
оформление оконных проемов 3 этажа фигурными профилированными наличниками с центральным замковым камнем;

фигурная тяга над окнами проемами 3 этажа;

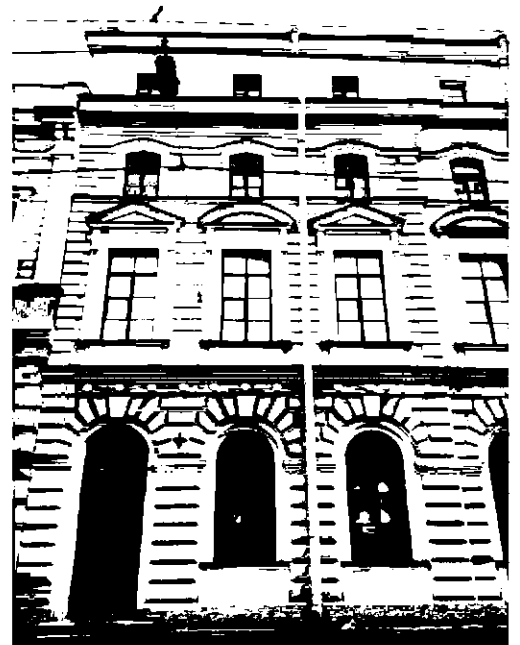
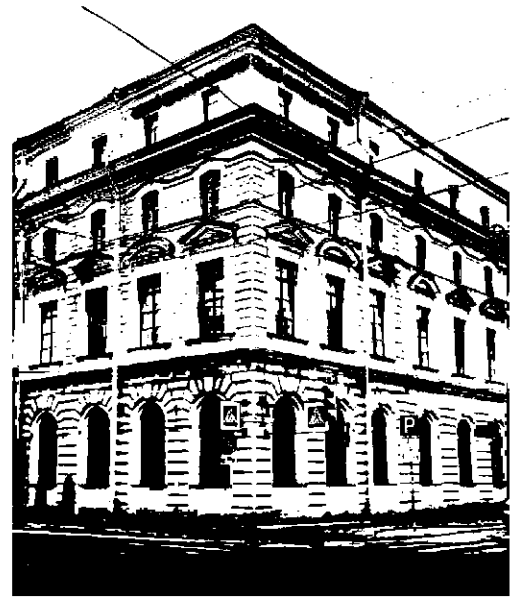
профилированный карниз между 3 и 4 этажами;

оформление оконных проемов 4 этажа профилированными наличниками;

венчающий профилированный карниз;



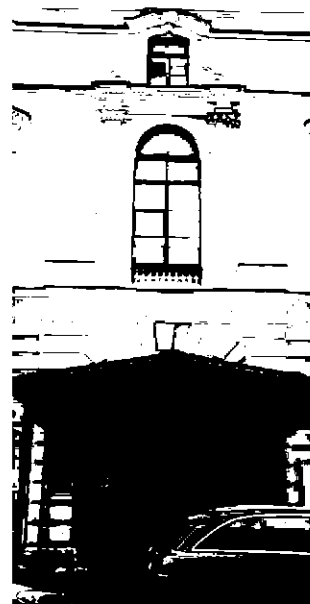
оформление угловых ризалитов линейным рустом и рустованными пилястрами в уровне 2 – 3 этажей;



оформление по 10 световой оси по Почтамтской улице и 7 световой оси по Почтамтскому переулку:

оформление оконного проема 2 этажа по 10 световой оси стилизованным архивольтом, ложной балюстрадой в подоконном пространстве, пилястрами, стилизованными контрфорсами и профилированным карнизом с дентикулами;

оформление оконного проема 3 этажа по 10 световой оси волнотобразными завитками;



козырьки над входными проемами по 7 и 10 световой оси фасада по Почтамтской улице, а также по 8 световой оси фасада по Почтамтскому переулку: двухскатные открытые металлическими листами, на двух фигурных столбах, свесы козырьков оформлены фризом ажурного рисунка и фигурными кронштейнами;

историческое декоративное оформление дворовых фасадов, в том числе:

оформление ленточным рустом фасадов в уровне 1 этажа;

штукатурные замковые камни над проемами 1 этажа;

междуэтажная профилированная тяга между 1 и 2 этажами;

подоконные профилированные тяги в уровне 2 и 3 этажей;



венчающий профилированный карниз.

